



**MODERNES WOHNEN
ZWISCHEN STADT UND GRÜN.**

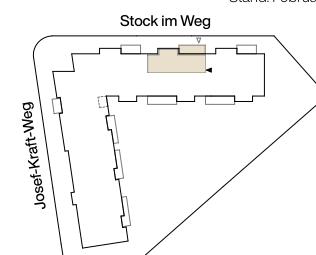
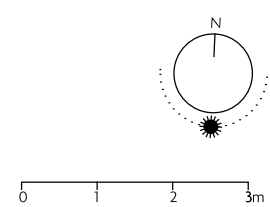
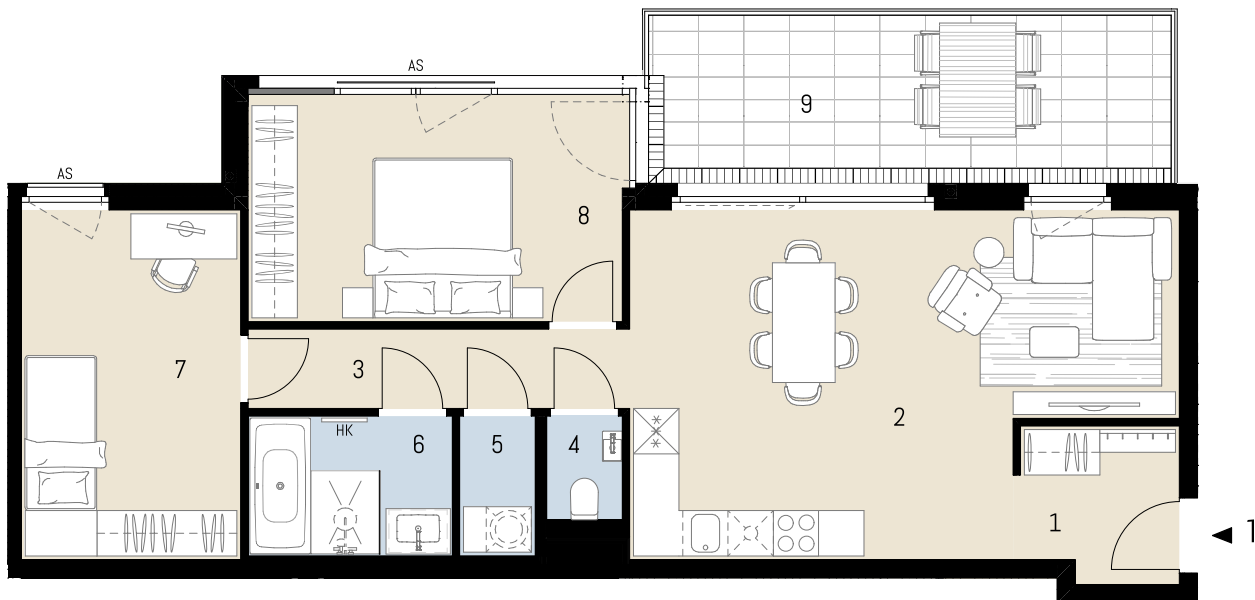
**Stock im Weg 1, 1130 Wien
TOP 11, 1.OG**

Wohnfläche ca. 76,35 m²
Balkon ca. 15,42 m²

- | | |
|---------------|----------|
| 1 Vorraum | 6 Bad |
| 2 Wohnküche | 7 Zimmer |
| 3 Gang | 8 Zimmer |
| 4 WC | 9 Balkon |
| 5 Abstellraum | |

Raumhöhe ca. 250 (cm),
in Nebenräumen bzw. Kochbereich abgehängte
Decke nach tech. Erfordernis
PH Parapethöhe ca.(cm)
H/RH Höhe/Raumhöhe ca.(cm)
HK Handtuchheizkörper
AS Absturzsicherung
- - - - - darüberliegend - - - - - unterirdisch

Stand: Februar 2023



Exklusiv-Vermarktung durch:
J&P Immobilienmakler GmbH
Lehargasse 7, 1060 Wien
T: +43 1 596 60 20 / M: office@jpi.at

jpi.at/stockimweg



Ausstattung gem. Baubeschreibung, die dargestellte Möblierung - ausgenommen Badewanne, Dusche, Waschtisch und WC - ist nicht Bestandteil des Lieferumfangs und dient als Einrichtungsvorschlag. Alle dargestellten Gegenstände haben symbolhaften Charakter. Druck und Satzfehler, sowie Irrtümer und baulich bedingte Änderungen vorbehalten. Die Wohnungsgrößen sind Circa-Angaben und können sich durch die Detailplanung geringfügig ändern. Maßgeblich ist in jedem Fall der Kaufvertrag.