

Ihre EHL Planmappe

Edi-Finger-Straße 7c, 1210 Wien

Wir leben
Immobilien.



ERDGESCHOSS - Top 1.2
WNFL. mit Loggia: 85,79 m²



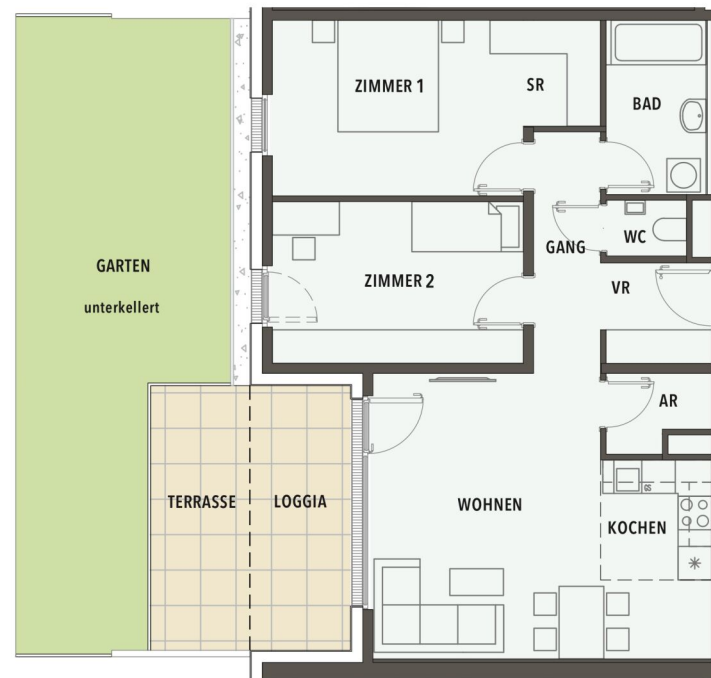
Vorraum	3,52 m ²
Gang	5,2 m ²
WC	1,44 m ²
AR	2,34 m ²
Bad	5,59 m ²
Kochen	4,28 m ²
Wohnen	24,03 m ²
Zimmer 1	13,13 m ²
Zimmer 2	13,15 m ²
SR	3,76 m ²
Loggia	9,35 m ²
Terrasse	8,44 m ²
Garten	39,7 m ²

Infos und Verkauf:

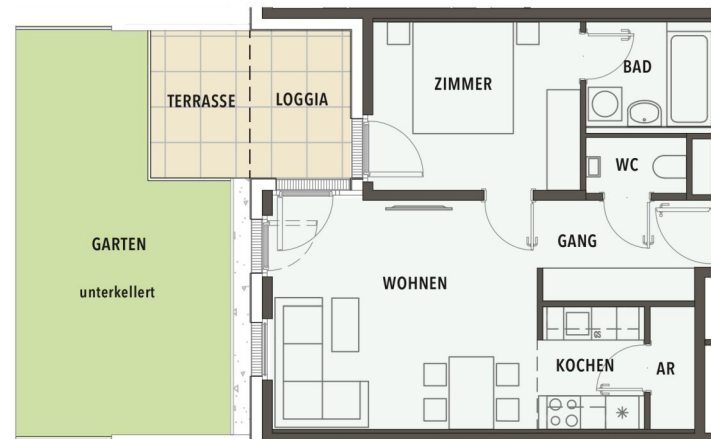


**FLORI
FLATS**

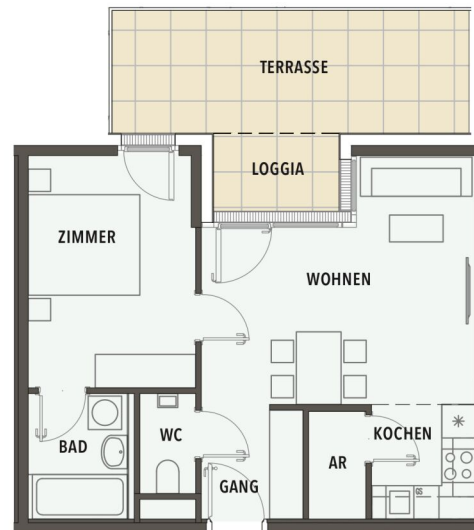
Edi-Finger-Straße 7c
1210 Wien



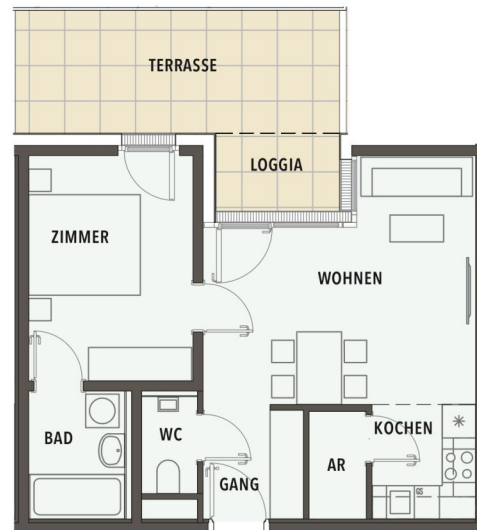
ERDGESCHOSS - Top 1.3 WNFL. mit Loggia: 53,70 m ²		Gang	5,40 m ²	Infos und Verkauf:		FLORI FLATS
		WC	1,80 m ²			
		AR	1,76 m ²			
		Bad	4,21 m ²			
		Kochen	4,17 m ²			
		Wohnen	19,83 m ²			
		Zimmer	11,33 m ²			
		Loggia	5,20 m ²			
		Terrasse	4,70 m ²			
		Garten	26,22 m ²			



ERDGESCHOSS - Top 1.8 WNFL. mit Loggia: 49,96 m ²		Gang	3,69 m ²	Infos und Verkauf:		FLORI FLATS
		WC	1,79 m ²			
		AR	1,98 m ²			
		Bad	3,99 m ²			
		Kochen	3,83 m ²			
		Wohnen	18,34 m ²			
		Zimmer	12,49 m ²			
		Loggia	3,85 m ²			
		Terrasse	14,29 m ²			



ERDGESCHOSS - Top 1.9 WNFL. mit Loggia: 49,18 m ²		Gang	3,64 m ²	Infos und Verkauf:		FLORI FLATS
		WC	1,74 m ²			
		AR	1,98 m ²			
		Bad	3,95 m ²			
		Kochen	3,82 m ²			
		Wohnen	18,24 m ²			
		Zimmer	12,00 m ²			
		Loggia	3,81 m ²			
		Terrasse	13,00 m ²			



OBERGESCHOSS - Top 1.12
WNFL. mit Loggia: 53,76 m²

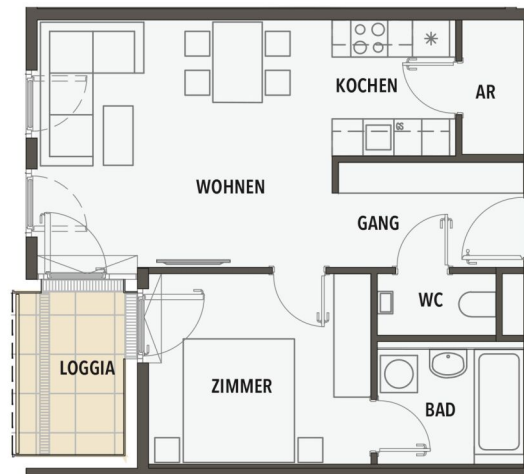


Gang	5,22 m ²
WC	1,92 m ²
AR	2,18 m ²
Bad	4,41 m ²
Kochen	4,40 m ²
Wohnen	19,46 m ²
Zimmer	11,21 m ²
Loggia	4,96 m ²

Infos und Verkauf:



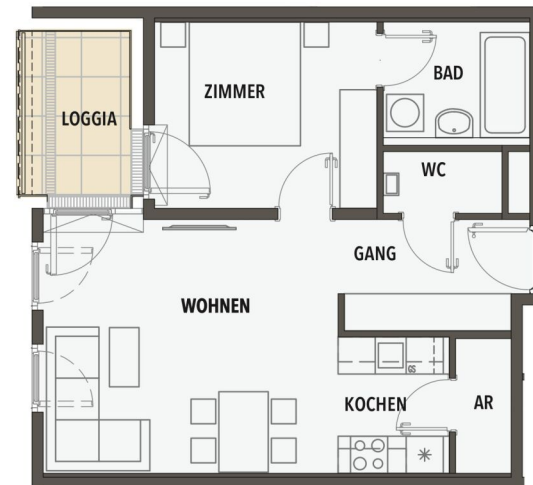
Edi-Finger-Straße 7c
1210 Wien



2 ZIMMER 48,8 m² WOHNFLÄCHE

KAUFPREIS EIGENNUTZER: € 296.000, ANLEGER: € 255.700

OBERGESCHOSS - Top 1.13 WNFL. mit Loggia: 53,52 m ²	<table><tr><td>Gang</td><td>5,34 m²</td></tr><tr><td>WC</td><td>1,92 m²</td></tr><tr><td>AR</td><td>1,96 m²</td></tr><tr><td>Bad</td><td>4,43 m²</td></tr><tr><td>Kochen</td><td>3,97 m²</td></tr><tr><td>Wohnen</td><td>19,93 m²</td></tr><tr><td>Zimmer</td><td>10,96 m²</td></tr><tr><td>Loggia</td><td>5,01 m²</td></tr></table>	Gang	5,34 m ²	WC	1,92 m ²	AR	1,96 m ²	Bad	4,43 m ²	Kochen	3,97 m ²	Wohnen	19,93 m ²	Zimmer	10,96 m ²	Loggia	5,01 m ²	Infos und Verkauf:	  Edi-Finger-Straße 7c 1210 Wien
Gang	5,34 m ²																		
WC	1,92 m ²																		
AR	1,96 m ²																		
Bad	4,43 m ²																		
Kochen	3,97 m ²																		
Wohnen	19,93 m ²																		
Zimmer	10,96 m ²																		
Loggia	5,01 m ²																		



2 ZIMMER 48,51 m² WOHNFLÄCHE

KAUFPREIS EIGENNUTZER: € 296.000, ANLEGER: € 255.700

OBERGESCHOSS - Top 1.15
WNFL. mit Loggia: 51,95 m²

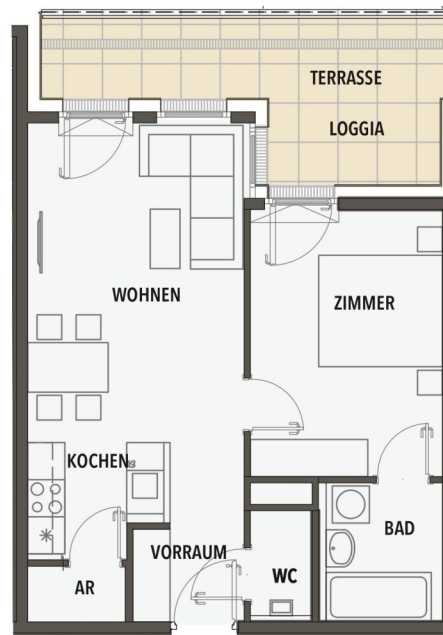


Vorraum	2,82 m ²
WC	1,70 m ²
AR	1,42 m ²
Bad	4,23 m ²
Kochen	5,51 m ²
Wohnen	18,43 m ²
Zimmer	13,52 m ²
Loggia	4,32 m ²
Terrasse	8,96 m ²

Infos und Verkauf:



Edi-Finger-Straße 7c
1210 Wien



2 ZIMMER 47,63 m² WOHNFLÄCHE

KAUFPREIS EIGENNUTZER: € 350.000, ANLEGER: € 306.800

OBERGESCHOSS - Top 1.16
WNFL. mit Loggia: 51,50 m²

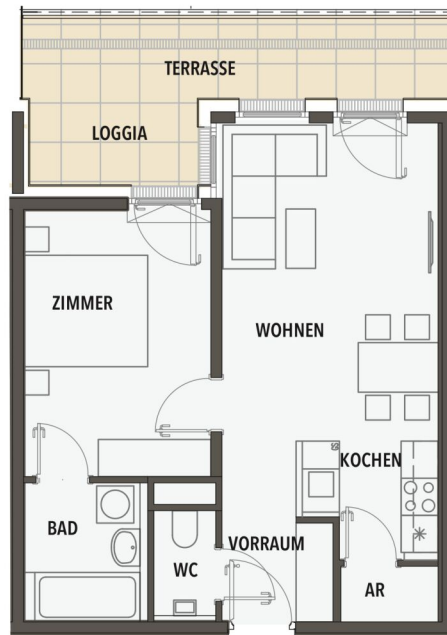


Vorraum	3,00 m ²
WC	1,70 m ²
AR	1,41 m ²
Bad	4,24 m ²
Kochen	5,40 m ²
Wohnen	18,33 m ²
Zimmer	13,19 m ²
Loggia	4,23 m ²
Terrasse	9,60 m ²

Infos und Verkauf:



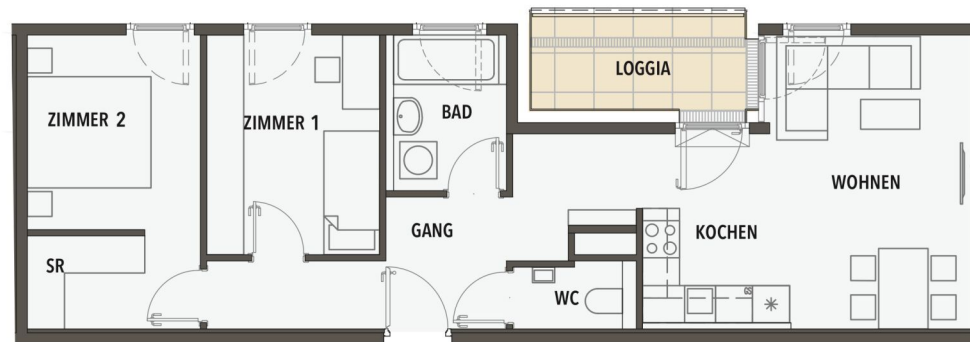
Edi-Finger-Straße 7c
1210 Wien



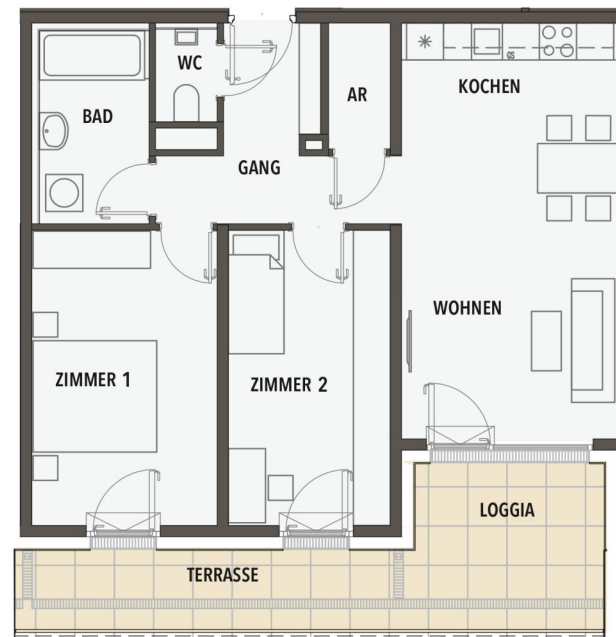
2 ZIMMER 47,27 m² WOHNFLÄCHE

KAUFPREIS EIGENNUTZER: € 350.000, ANLEGER: € 306.900

OBERGESCHOSS - Top 1.18 WNFL. mit Loggia: 68,38 m ²		Gang	11,06 m ²	Infos und Verkauf:		FLORI FLATS
		WC	1,85 m ²			
		Bad	4,60 m ²			
		Kochen	4,32 m ²			
		Wohnen	17,62 m ²			
		Zimmer 1	10,05 m ²			
		Zimmer 2	10,37 m ²			
		SR	2,86 m ²			
		Loggia	5,65 m ²			



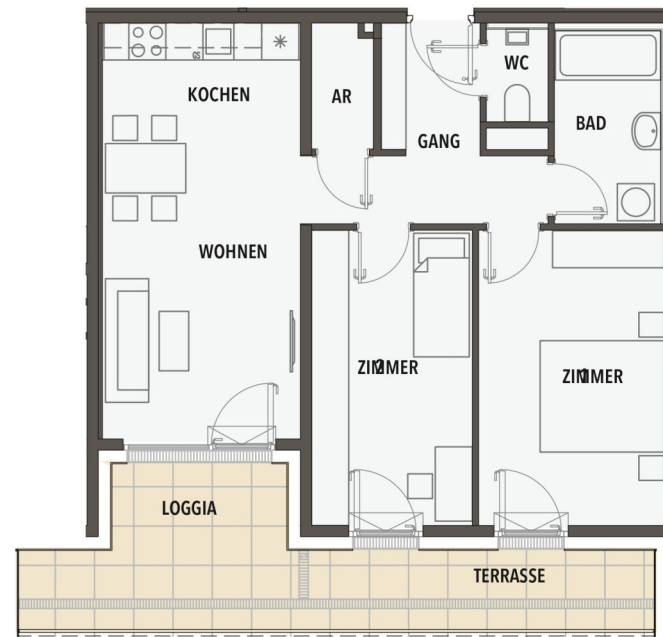
<p>OBERGESCHOSS - Top 1.19 WNFL. mit Loggia: 72,47 m²</p> 	<p>Gang 7,64 m² WC 1,50 m² AR 2,05 m² Bad 5,55 m² Kochen 7,52 m² Wohnen 16,28 m² Zimmer 1 14,45 m² Zimmer 2 12,63 m² Loggia 4,85 m² Terrasse 12,68 m²</p>	<p>Infos und Verkauf:</p> 	<p>FLORI FLATS</p> <p>Edi-Finger-Straße 7c 1210 Wien</p>
---	---	--	---



3 ZIMMER 67,62 m² WOHNFLÄCHE

KAUFPREIS EIGENNUTZER: € 453.000, ANLEGER: € 394.600

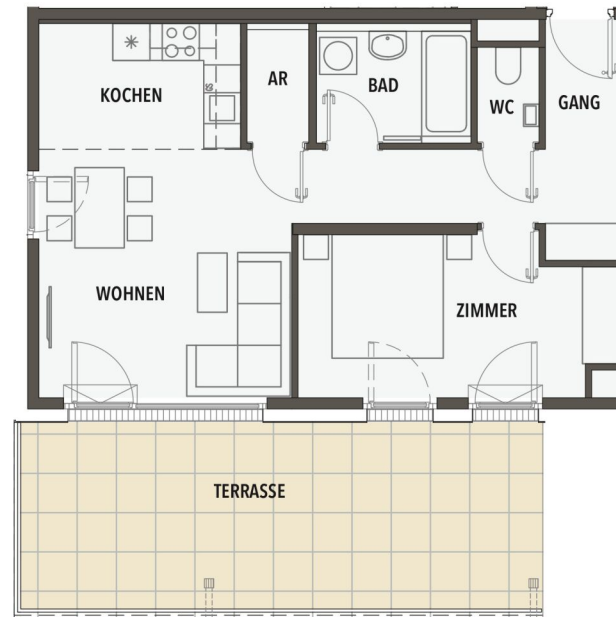
OBERGESCHOSS - Top 1.20 WNFL. mit Loggia: 69,97 m ²		Gang	7,81 m ²	Infos und Verkauf:		FLORI FLATS
		WC	1,50 m ²			
		AR	1,99 m ²			
		Bad	5,38 m ²			
		Kochen	4,81 m ²			
		Wohnen	16,99 m ²			
		Zimmer 1	14,47 m ²			
		Zimmer 2	12,54 m ²			
		Loggia	4,48 m ²			
		Terrasse	13,65 m ²			



3 ZIMMER 65,49 m² WOHNFLÄCHE

KAUFPREIS EIGENNUTZER: € 453.000, ANLEGER: € 394.700

DACHGESCHOSS - Top 1.21 WNFL. mit Loggia: 54,04 m ²		Gang	9,60 m ²	Infos und Verkauf:		FLORI FLATS
		WC	1,55 m ²			
		AR	1,83 m ²			
		Bad	4,52 m ²			
		Kochen	6,64 m ²			
		Wohnen	16,85 m ²			
		Zimmer	13,05 m ²			
		Terrasse	26,63 m ²			

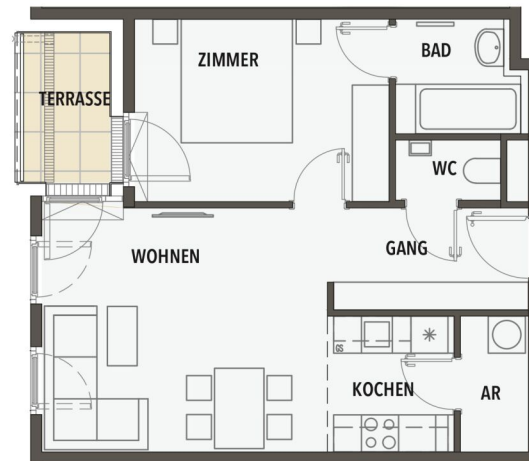


2 ZIMMER 54,04 m² WOHNFLÄCHE

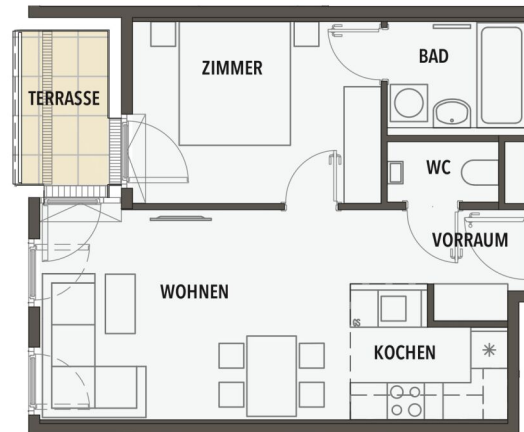
KAUFPREIS EIGENNUTZER: € 388.000, ANLEGER: € 341.100



DACHGESCHOSS - Top 1.22 WNFL. mit Loggia: 52,10 m ²		Gang 5,20 m ² WC 1,66 m ² AR 2,42 m ² Bad 3,50 m ² Kochen 4,50 m ² Wohnen 18,70 m ² Zimmer 12,28 m ² Loggia 3,84 m ²	Infos und Verkauf:		FLORI FLATS



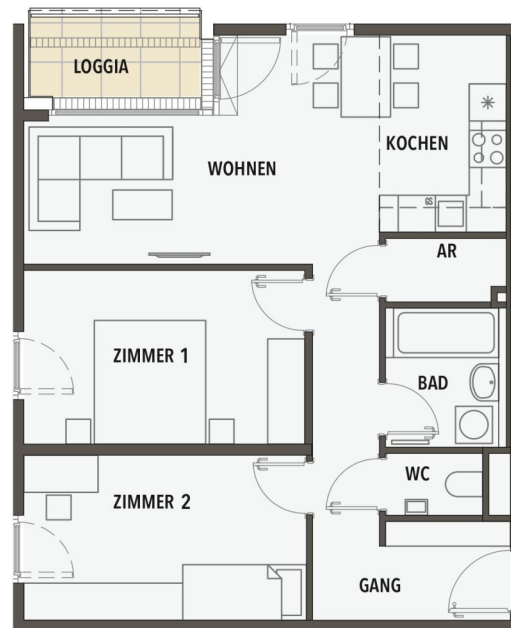
DACHGESCHOSS - Top 1.23 WNFL. mit Loggia: 47,74 m ²		Gang	2,55 m ²	Infos und Verkauf:		FLORI FLATS
		WC	1,76 m ²			
		Bad	3,87 m ²			
		Kochen	4,69 m ²			
		Wohnen	19,02 m ²			
		Zimmer	11,94 m ²			
		Loggia	3,91 m ²			



2 ZIMMER 43,83 m² WOHNFLÄCHE

KAUFPREIS EIGENNUTZER: € 286.000, ANLEGER: € 249.400

DACHGESCHOSS - Top 1.24 WNFL. mit Loggia: 70,50 m²		Gang	10,13 m ²	Infos und Verkauf:	 FLORI FLATS Edi-Finger-Straße 7c 1210 Wien
		WC	1,57 m ²		
AR	1,94 m ²				
Bad	4,12 m ²				
Kochen	6,56 m ²				
Wohnen	16,71 m ²				
Zimmer 1	12,87 m ²				
Zimmer 2	12,30 m ²				
Loggia	4,30 m ²				



3 ZIMMER 66,2 m² WOHNFLÄCHE

KAUFPREIS EIGENNUTZER: € 456.000, ANLEGER: € 398.200



Infos und Verkauf:



**FLORI
FLATS**

Edi-Finger-Straße 7c
1210 Wien

DACHGESCHOSS - Top 1.26
WNFL. mit Loggia: 58,86 m²



Gang	7,02 m ²
WC	1,50 m ²
AR	3,62 m ²
Bad	5,50 m ²
Kochen	4,62 m ²
Wohnen	17,45 m ²
Zimmer	14,20 m ²
SR	4,95 m ²
Terrasse 1	3,04 m ²
Terrasse 2	23,96 m ²

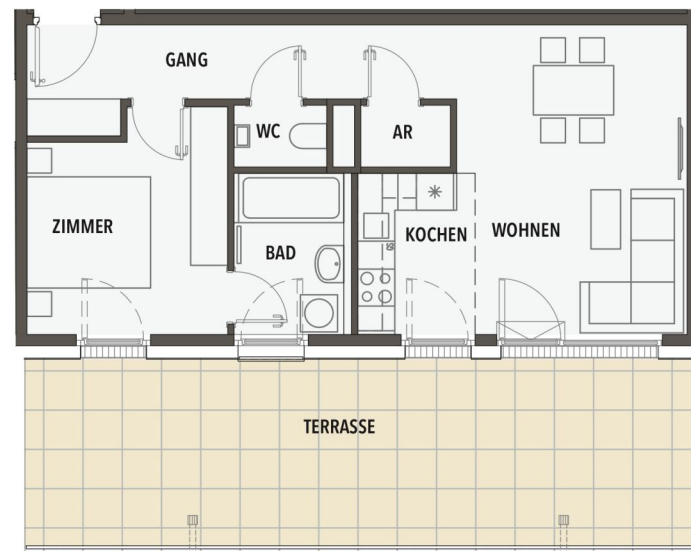
DACHGESCHOSS - Top 1.28
WNFL. mit Loggia: 51,32 m²

Gang	9,25 m ²
WC	1,50 m ²
AR	1,45 m ²
Bad	4,74 m ²
Kochen	5,07 m ²
Wohnen	18,15 m ²
Zimmer	11,16 m ²
Terrasse	34,17 m ²

Infos und Verkauf:

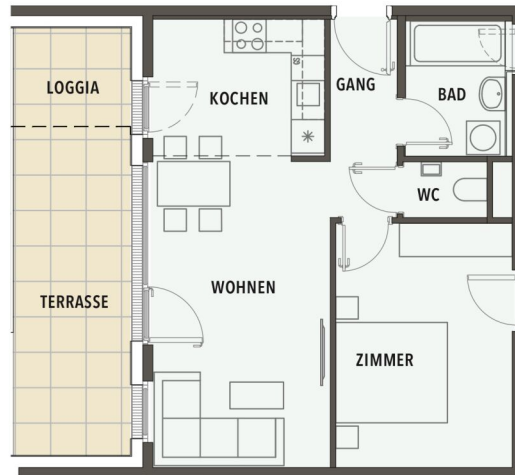


Edi-Finger-Straße 7c
1210 Wien



2 ZIMMER 51,32 m² WOHNFLÄCHE

KAUFPREIS EIGENNUTZER: € 387.000, ANLEGER: € 341.200



Infos und Verkauf:



**FLORI
FLATS**

Edi-Finger-Straße 7c
1210 Wien

ERDGESCHOSS - Top 2.8
WNFL. mit Loggia: 53,71 m²



Gang	4,27 m ²
WC	1,51 m ²
Bad	4,32 m ²
Kochen	7,65 m ²
Wohnen	18,09 m ²
Zimmer	13,94 m ²
Loggia	3,93 m ²
Terrasse	13,28 m ²

OBERGESCHOSS - Top 2.11
WNFL. mit Loggia: 73,14 m²

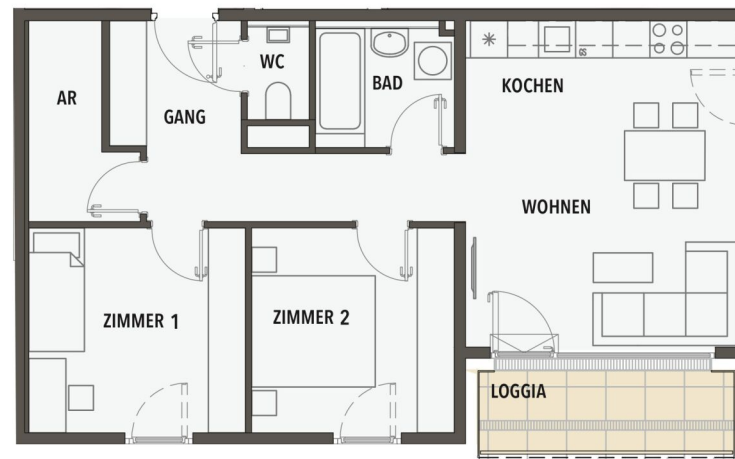


Gang	10,18 m ²
WC	1,50 m ²
AR	4,54 m ²
Bad	4,30 m ²
Kochen	8,09 m ²
Wohnen	15,79 m ²
Zimmer 1	11,72 m ²
Zimmer 2	10,97 m ²
Loggia	6,05 m ²

Infos und Verkauf:



Edi-Finger-Straße 7c
1210 Wien



3 ZIMMER 67,09 m² WOHNFLÄCHE

KAUFPREIS EIGENNUTZER: € 445.000, ANLEGER: € 387.400

OBERGESCHOSS - Top 2.12
WNFL. mit Loggia: 63,71 m²

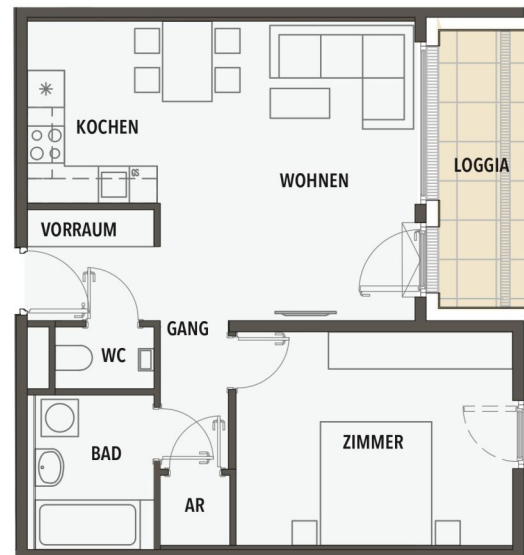


Vorraum	3,81 m ²
Gang	4,73 m ²
WC	1,60 m ²
AR	1,28 m ²
Bad	4,81 m ²
Kochen	6,33 m ²
Wohnen	18,22 m ²
Zimmer-	15,56 m ²
Loggia	7,37 m ²

Infos und Verkauf:



Edi-Finger-Straße 7c
1210 Wien



2 ZIMMER 56,34 m² WOHNFLÄCHE

KAUFPREIS EIGENNUTZER: € 379.000, ANLEGER: € 329.900

OBERGESCHOSS - Top 2.13
WNFL. mit Loggia: 66,26 m²

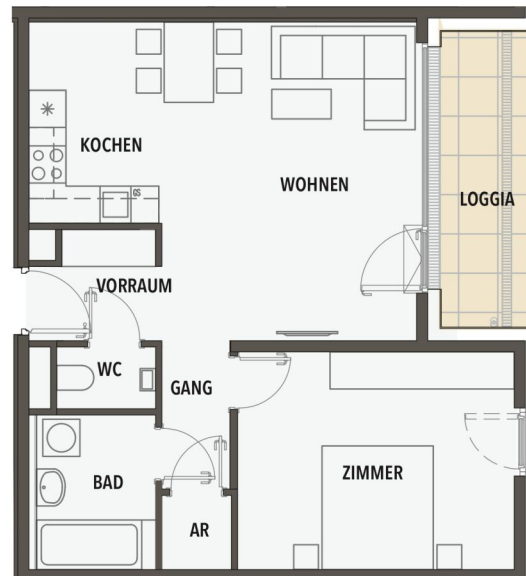


Vorraum	3,49 m ²
Gang	4,73 m ²
WC	1,60 m ²
AR	1,35 m ²
Bad	4,81 m ²
Kochen	7,00 m ²
Wohnen	19,52 m ²
Zimmer-	15,85 m ²
Loggia	7,91 m ²

Infos und Verkauf:



Edi-Finger-Straße 7c
1210 Wien



2 ZIMMER 58,35 m² WOHNFLÄCHE

KAUFPREIS EIGENNUTZER: € 379.000, ANLEGER: € 329.900

OBERGESCHOSS - Top 2.15
WNFL. mit Loggia: 51,68 m²

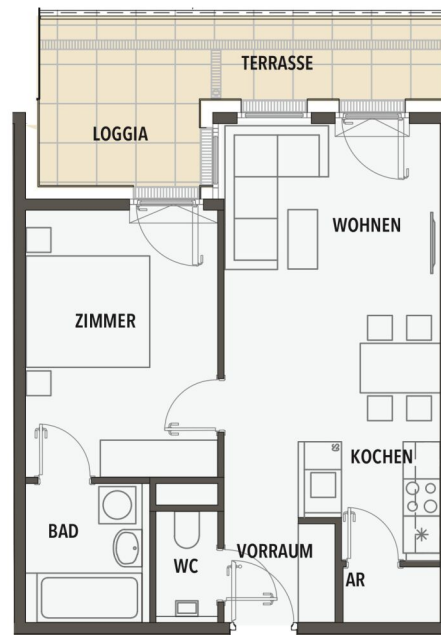


Vorraum	3,00 m ²
WC	1,70 m ²
AR	1,41 m ²
Bad	4,24 m ²
Kochen	5,40 m ²
Wohnen	18,33 m ²
Zimmer	13,54 m ²
Loggia	4,06 m ²
Terrasse	8,96 m ²

Infos und Verkauf:



Edi-Finger-Straße 7c
1210 Wien



OBERGESCHOSS - Top 2.16
WNFL. mit Loggia: 51,33 m²



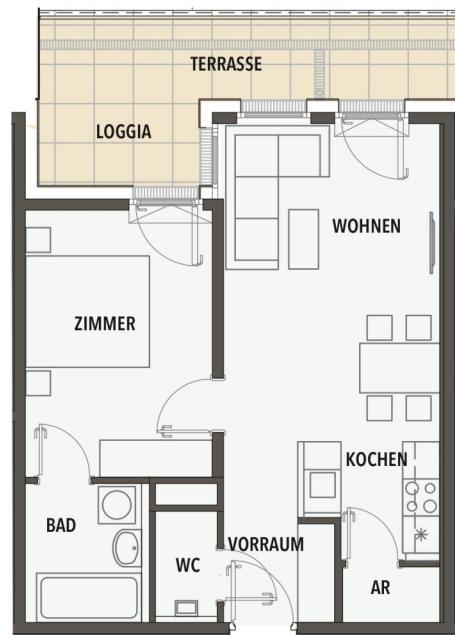
Vorraum	3,00 m ²
WC	1,70 m ²
AR	1,41 m ²
Bad	4,24 m ²
Kochen	5,40 m ²
Wohnen	18,33 m ²
Zimmer	13,19 m ²
Loggia	4,06 m ²
Terrasse	9,28 m ²

Infos und Verkauf:



**FLORI
FLATS**

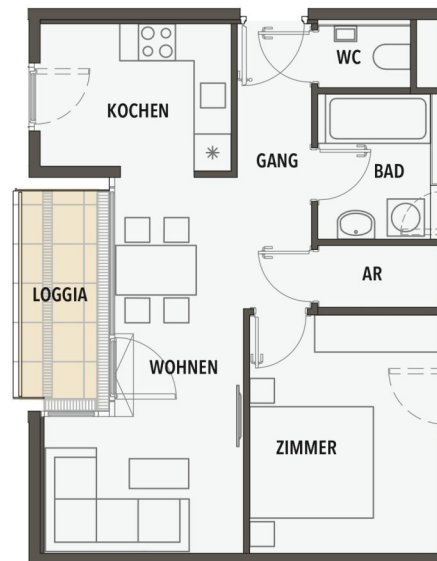
Edi-Finger-Straße 7c
1210 Wien



2 ZIMMER 47,27 m² WOHNFLÄCHE

KAUFPREIS EIGENNUTZER: € 357.000, ANLEGER: € 313.000

OBERGESCHOSS - Top 2.17 WNFL. mit Loggia: 52,55 m ² WNFL. ohne Loggia: 47,9 m ²		Gang	5,53 m ²	Infos und Verkauf:	 FLORI FLATS Edi-Finger-Straße 7c 1210 Wien
		WC	1,50 m ²		
		AR	1,95 m ²		
		Bad	4,29 m ²		
		Kochen	7,49 m ²		
		Wohnen	14,97 m ²		
		Zimmer	11,86 m ²		
		Loggia	4,96 m ²		



OBERGESCHOSS - Top 2.18
WNFL. mit Loggia: 52,21 m²

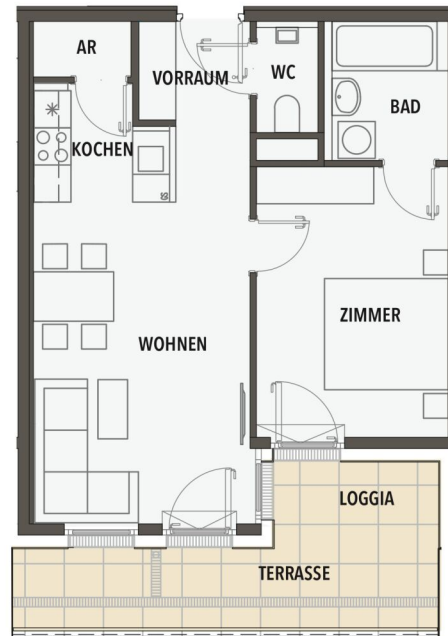


Vorraum	3,00 m ²
WC	1,70 m ²
AR	1,42 m ²
Bad	4,23 m ²
Kochen	5,41 m ²
Wohnen	18,58 m ²
Zimmer	13,71 m ²
Loggia	4,16 m ²
Terrasse	9,30 m ²

Infos und Verkauf:



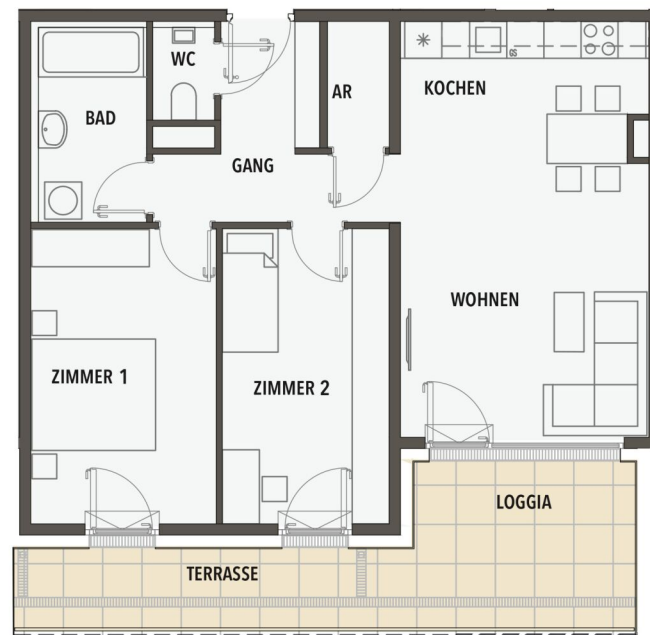
Edi-Finger-Straße 7c
1210 Wien



2 ZIMMER 48,05 m² WOHNFLÄCHE

KAUFPREIS EIGENNUTZER: € 333.000, ANLEGER: € 290.100

<p>OBERGESCHOSS - Top 2.19 WNFL. mit Loggia: 77,10 m²</p> 	<p>Gang 7,81 m² WC 1,50 m² AR 2,05 m² Bad 5,51 m² Kochen 8,42 m² Wohnen 18,65 m² Zimmer 1 14,45 m² Zimmer 2 13,02 m² Loggia 5,69 m² Terrasse 13,35 m²</p>	<p>Infos und Verkauf:</p> 	<p>FLORI FLATS</p> <p>Edi-Finger-Straße 7c 1210 Wien</p>
---	---	--	---



3 ZIMMER 71,41 m² WOHNFLÄCHE

KAUFPREIS EIGENNUTZER: € 481.000, ANLEGER: € 419.000

DACHGESCHOSS - Top 2.20
WNFL. mit Loggia: 69,51 m²

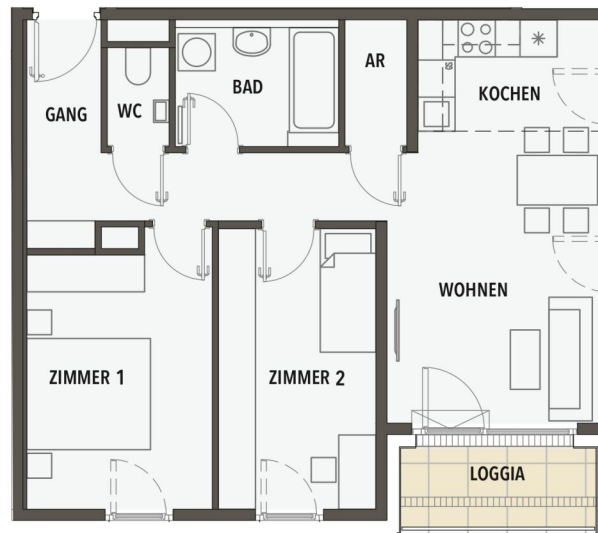


Gang	10,03 m ²
WC	1,60 m ²
AR	2,05 m ²
Bad	5,09 m ²
Kochen	5,47 m ²
Wohnen	16,06 m ²
Zimmer 1	12,93 m ²
Zimmer 2	11,67 m ²
Loggia	4,61 m ²

Infos und Verkauf:



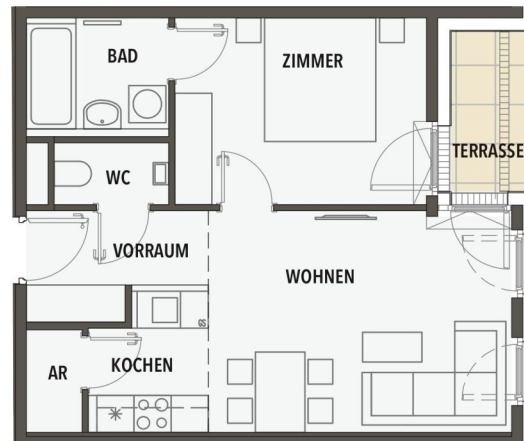
Edi-Finger-Straße 7c
1210 Wien



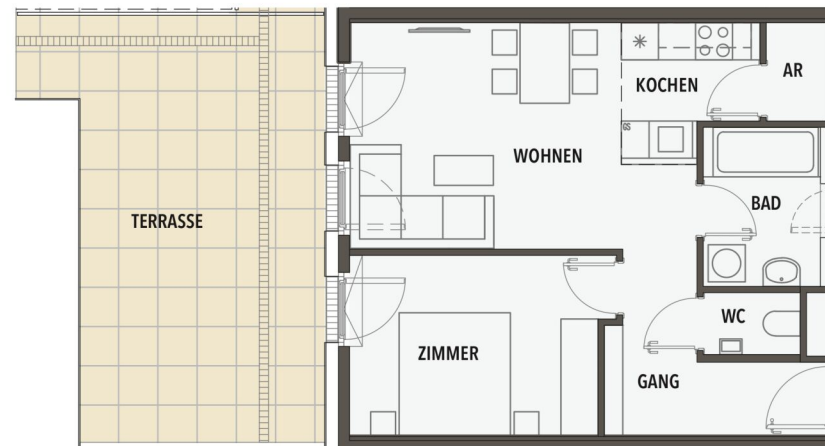
3 ZIMMER 64,9 m² WOHNFLÄCHE

KAUFPREIS EIGENNUTZER: € 449.000, ANLEGER: € 392.100

DACHGESCHOSS - Top 2.22 WNFL. mit Loggia: 46,28 m ²		Vorraum	3,00 m ²	Infos und Verkauf:	 FLORI FLATS Edi-Finger-Straße 7c 1210 Wien
		WC	1,85 m ²		
AR	1,49 m ²				
Bad	4,13 m ²				
Kochen	5,62 m ²				
Wohnen	17,79 m ²				
Zimmer	12,40 m ²				
Terrasse	3,74 m ²				



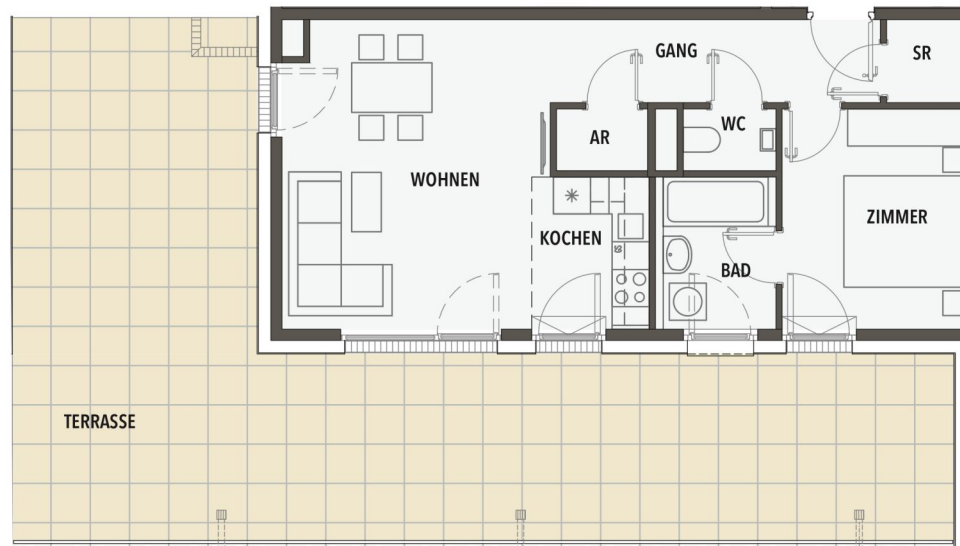
DACHGESCHOSS - Top 2.27 WNFL. mit Loggia: 49,37 m ²		Gang	6,72 m ²	Infos und Verkauf:		FLORI FLATS
		WC	1,57 m ²			
		AR	1,59 m ²			
		Bad	4,88 m ²			
		Kochen	4,42 m ²			
		Wohnen	17,99 m ²			
		Zimmer	12,20 m ²			
		Terrasse	29,43 m ²			



2 ZIMMER 49,37 m² WOHNFLÄCHE



KAUFPREIS EIGENNUTZER: € 364.000, ANLEGER: € 320.600

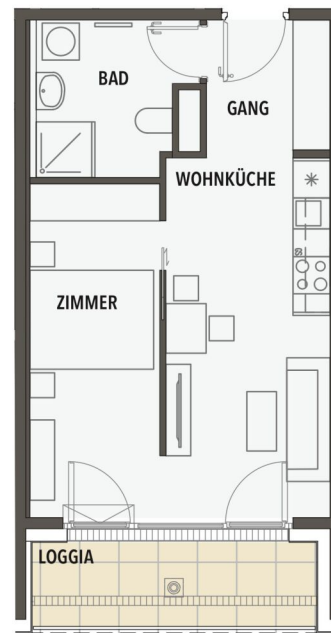
DACHGESCHOSS - Top 2.28 WNFL. mit Loggia: 53,05 m ²		Gang	7,18 m ²	Infos und Verkauf:		FLORI FLATS
		WC	1,50 m ²			
		AR	1,47 m ²			
		Bad	4,50 m ²			
		Kochen	4,79 m ²			
		Wohnen	21,04 m ²			
		Zimmer	10,81 m ²			
		SR	1,76 m ²			
		Terrasse	68,71 m ²			



2 ZIMMER 53,05 m² WOHNFLÄCHE

KAUFPREIS EIGENNUTZER: € 422.000, ANLEGER: € 373.200

DACHGESCHOSS - Top 2.29 WNFL. mit Loggia: 44,67 m²	Gang	4,39 m ²	Infos und Verkauf:  FLORI FLATS Edi-Finger-Straße 7c 1210 Wien
	Bad	6,00 m ²	
Wohnküche	15,75 m ²		
Zimmer	11,48 m ²		
Loggia	7,05 m ²		
			



1.5 ZIMMER 37,62 m² WOHNFLÄCHE

KAUFPREIS EIGENNUTZER: € 260.000, ANLEGER: € 226.300

Unser Blick ist immer nach vorne gerichtet:

Die EHL-Immobiliengruppe lebt ihre Unternehmenswerte.
Täglich. Kompetent. Engagiert. Leidenschaftlich.
In allen Dienstleistungsbereichen.

Vermittlung	Wohnimmobilien	Anlageobjekte
Bewertung	Vorsorgewohnungen	Zinshäuser
Investment	Büroimmobilien	Betriebsliegenschaften
Asset Management	Einzelhandelsobjekte	Grundstücke
Market Research	Logistikimmobilien	Hotels

EHL Wohnen GmbH

Prinz-Eugen-Straße 8-10, 1040 Wien | T +43 1 512 76 90 | wohnung@ehl.at | wohnung.at



An alliance member of
 **BNP PARIBAS**
REAL ESTATE

Wir leben
Immobilien.

