

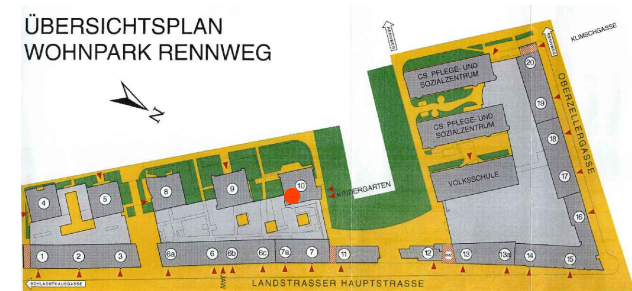
# ARWAG

Wo das Leben lebt.

1030 Wien, Landstrasser Hauptstrasse 146  
Stiege 10 / Top 5

Jänner 2024

2. Stock



Top 5

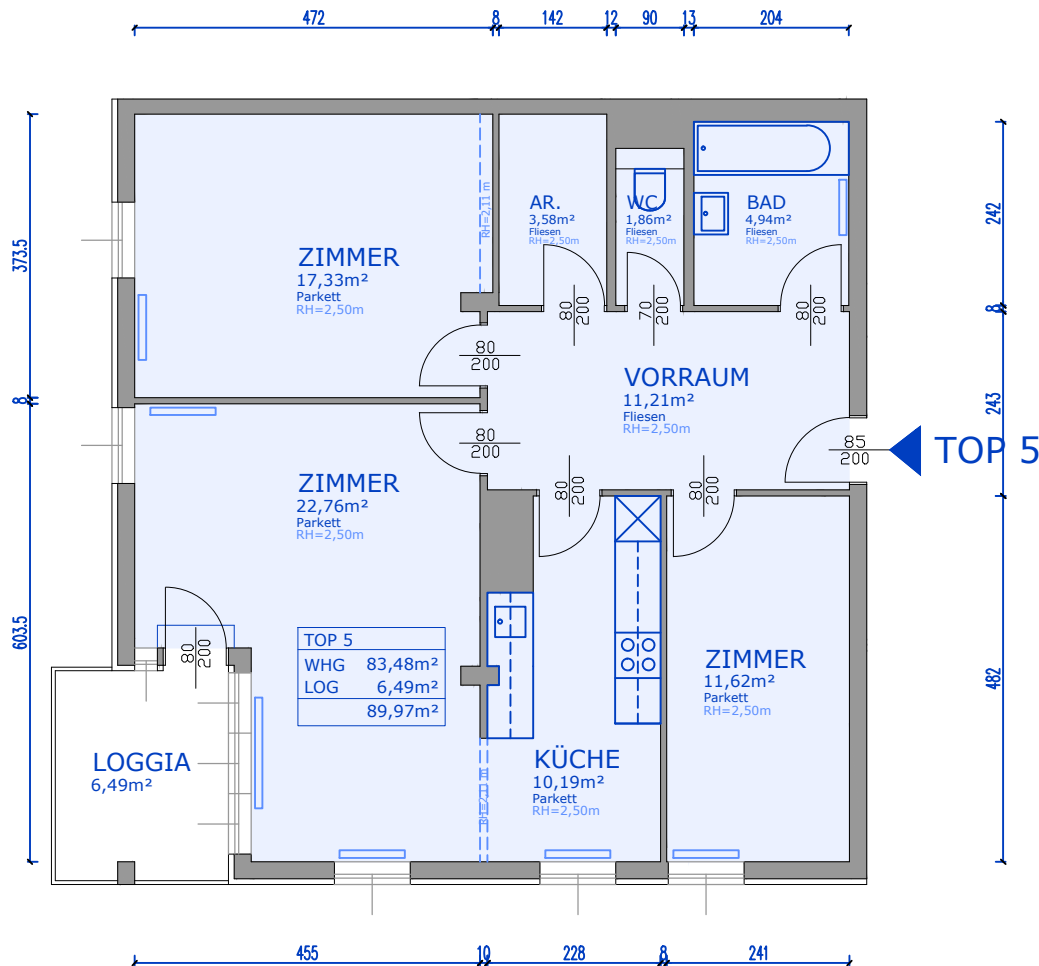
Wohnfläche: 83,48m<sup>2</sup>  
Loggia: 6,49m<sup>2</sup>  
Nutzfläche: 89,97m<sup>2</sup>

Heizkörper

Die Flächenangaben im Plan sind Nettogrundflächen. Mietflächen sind Nettogrundflächen, mit nicht tragenden Zwischenwände jedoch ohne Haustechnikflächen u. -schächten.

Die Plandarstellung ist schematisch. Es kann zu geringfügigen Unterschieden zwischen dem vorliegenden Plan sowie dem Mietgegenstand kommen.

ARWAG Immobilienreuehand  
Gesellschaft m.b.H.  
A-1030 Wien, Würtzlerstraße 15  
+43 1 79700-117  
www.arwag.at



Grundriss Top 5