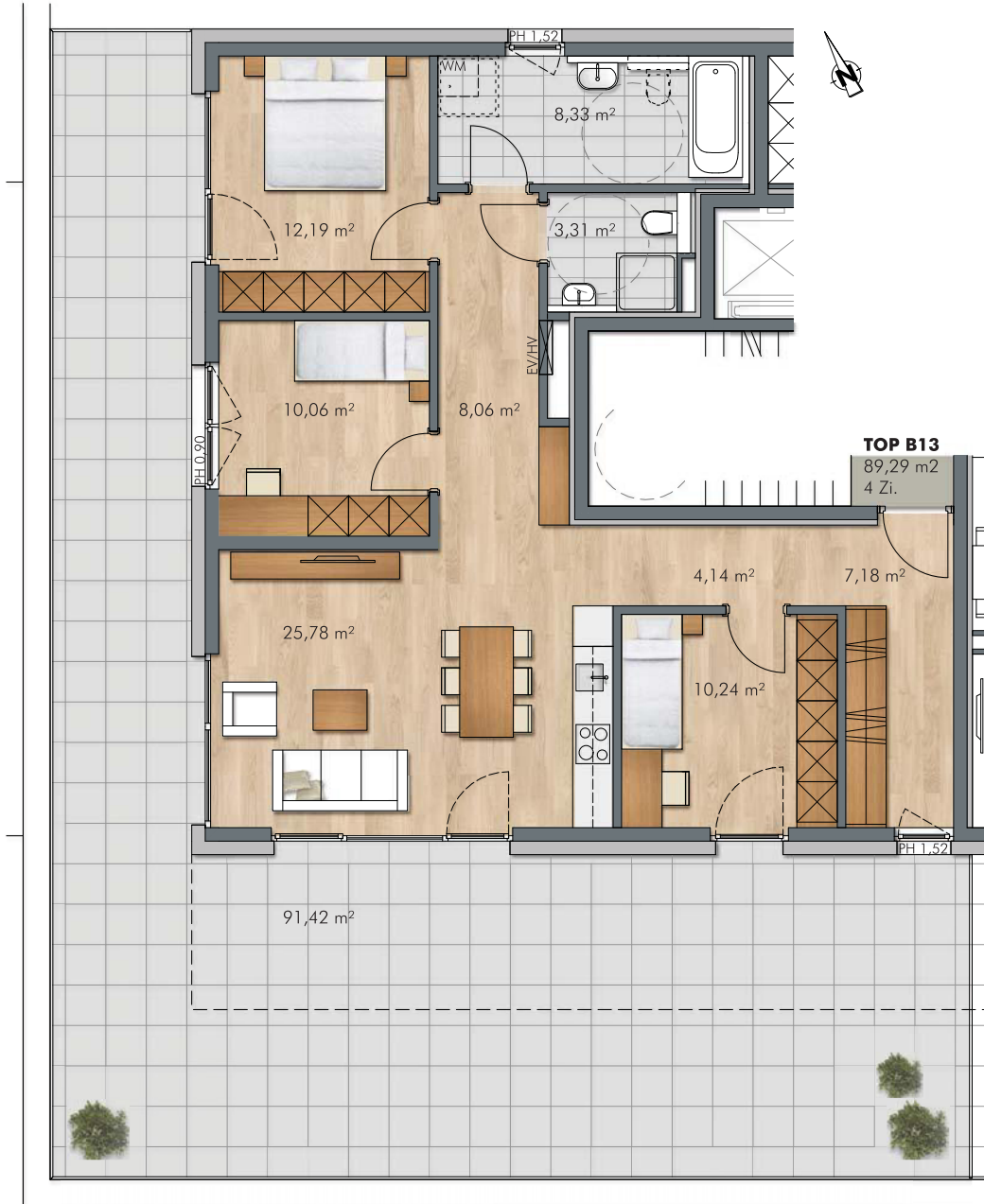


# REITLIFTWEG, FIEBERBRUNN

## 4-Zimmer Wohnung | Top B13 | Haus B | Dachgeschoss

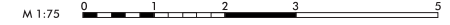
Wohnfläche: 89,29 m<sup>2</sup> | Terrasse: 91,42 m<sup>2</sup>



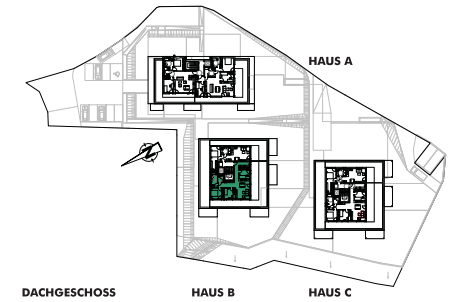
### INFORMATIONEN

LEGENDE:

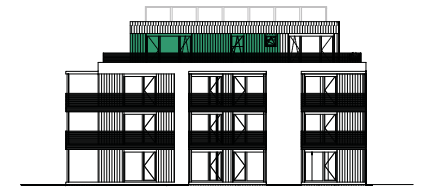
EV	Elektroverteiler	BH	Brüstungshöhe
HV	Heizungsverteiler	PH	Parapethöhe
WM	Waschmaschine	○	Wendekreis Rollstuhl / dm 1,5 m



### LAGEPLÄNE



### HAUS B



### BEMERKUNGEN

06.2019

Alle Maße sind Rohbaumaße und ca. Angaben und können zur Natur differieren.  
Strichliert dargestellte Einrichtungsgegenstände im Sanitärbereich sind nicht in der  
Grundausstattung enthalten.