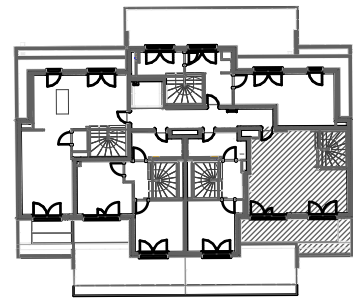


WOHNUNGSEIGENTUM

1230 Wien, Perfektastraße 13

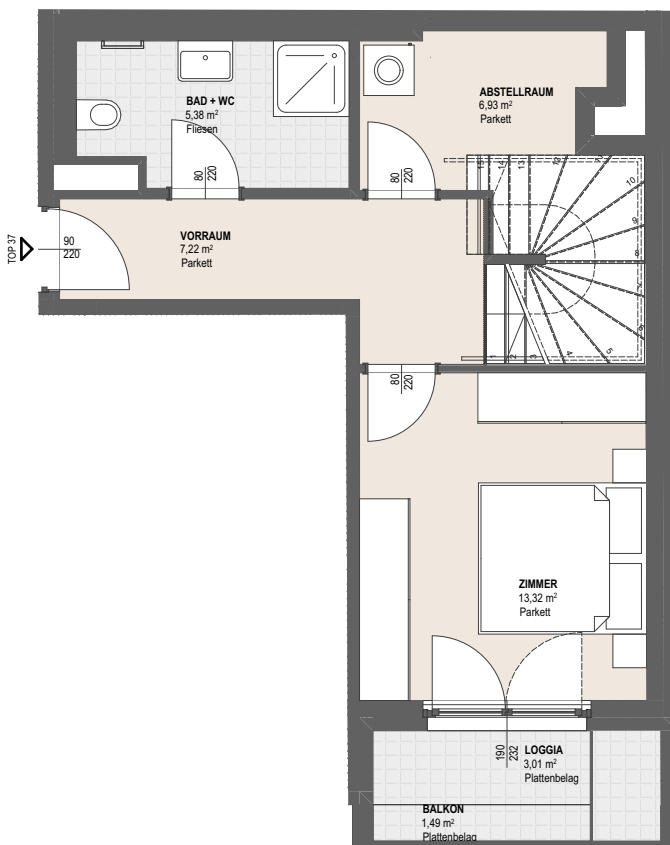
1. + 2. Dachgeschoß, Stiege 1 TOP P 1.37

Wohnnutzfläche:	62,85 m ²
Loggia:	3,01 m ²
Balkon:	3,25 m ²
Terrasse:	7,72 m ²
Einlagerungsraum ER P 1.37:	1,49 m ²



ÜBERSICHT 2. DACHGESCHOß

1. Dachgeschoß



2. Dachgeschoß

