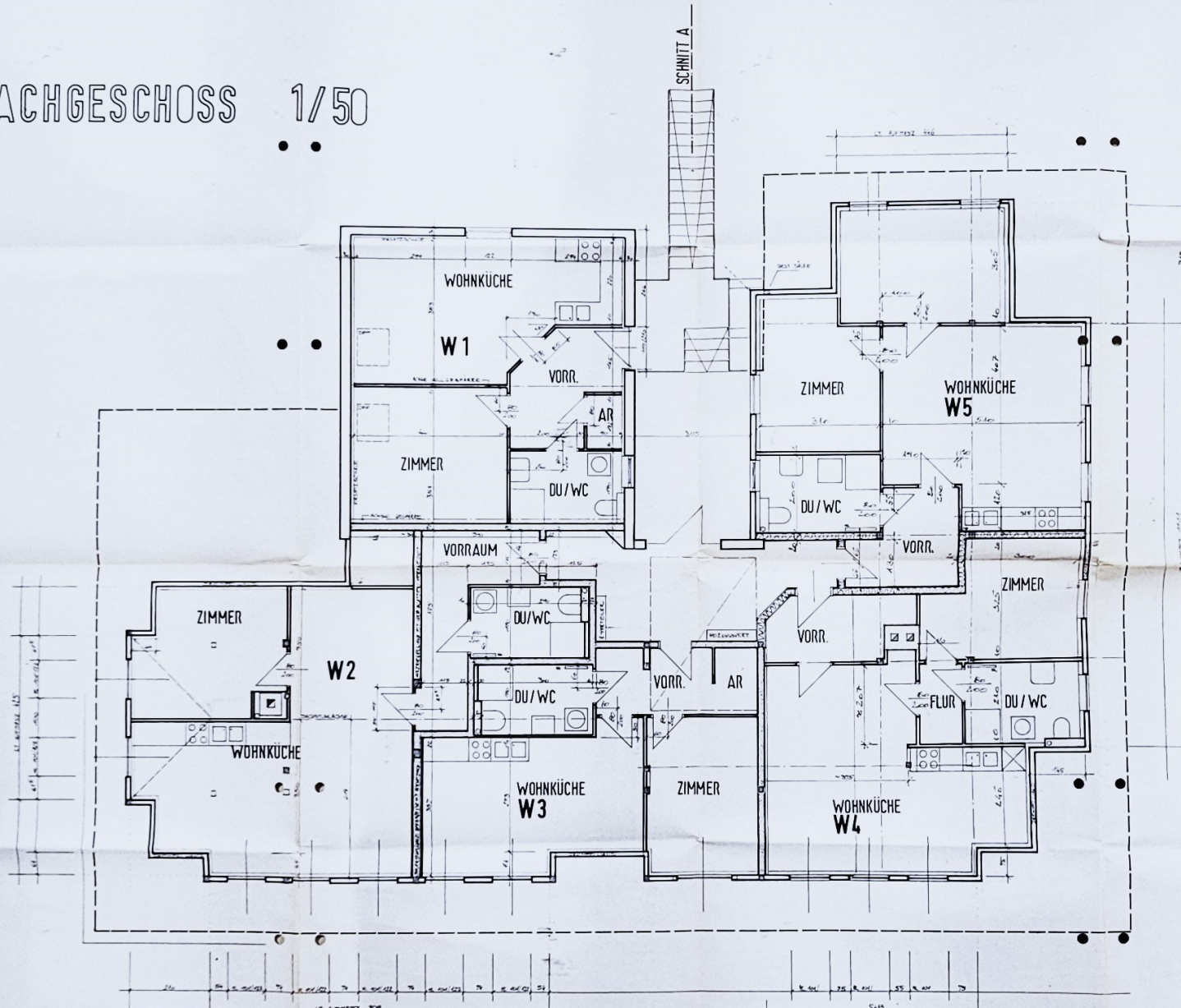


# DACHGESCHOSS 1/50

- W1 : 49.60 m<sup>2</sup>
- W2 : 63.37 m<sup>2</sup>
- W3 : 42.84 m<sup>2</sup>
- W4 : 53.70 m<sup>2</sup>
- W5 : 59.06 m<sup>2</sup>

---

- 268.77 m<sup>2</sup>




Wandbauplan

Gemeindeamt  
St. Johann - Köppling  
Baubehörden genehmigt  
im Bescheid d. 2.11.1978  
vom 22.1.1978  
Der Bürgermeister:



## AUSFÜHRUNGSPLAN

 <b>SIGMA BAUPLANUNG</b> G. P. SIGMA 7000 WOLFFENBÜTTEL TELEFON 0514/23315	M21 97
	ST
	1/50
UMFASSENDE SANIERUNG HOHENBURGERHOF ST. JOHANN	
<b>POLIERPLAN DG</b>	