

# NATURAUFNAHME 1:500

Vermessung Molzer ZT GmbH



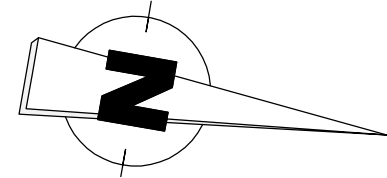
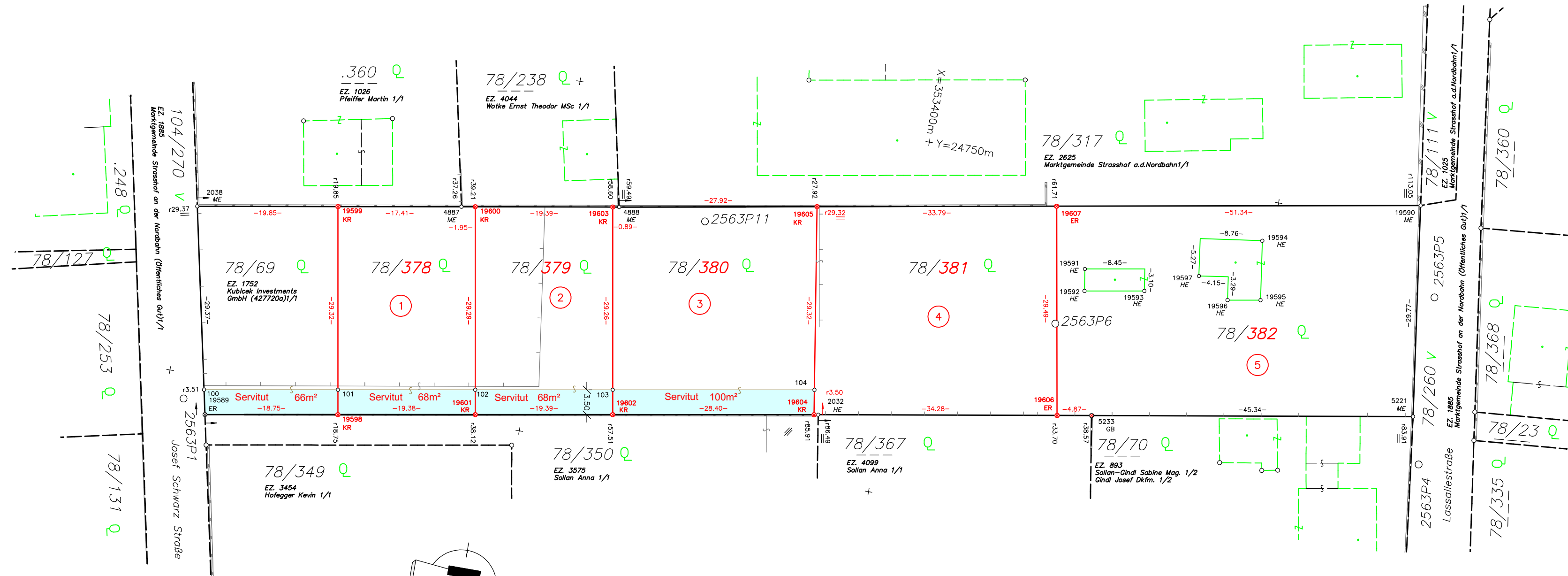
2100 Stetten - Himmelweg 3 - Kanzleisitz  
2230 Gänserndorf - Mozartgasse 9/1 - Zweigstelle  
02282/8676 - office@molzer.co.at - www.molzer.co.at



GZ.: 2563

Kat.Gem.: 06024 Straßerfeld

Ger.Bez.: Gänserndorf



Flächenanteile (m2)		
Grdst.Nr.	Servitut	Gesamt
78/69	66	566
78/378	68	568
78/379	68	568
78/380	100	838

- Legende:**
- S.....Grenzstein
  - ER.....Eisenrohr
  - GB.....Grenzbolzen
  - HE.....Gebäudedeck
  - ME.....Mauerecke
  - ZS.....Zaunsäule
  - BK.....Bordsteinkante
  - KR.....Kreuz in Mauerwerk