

Doppelhaus F2

117,73 m² Wohnfläche
Bezugsfertig!

Weitere Informationen

Eckdaten

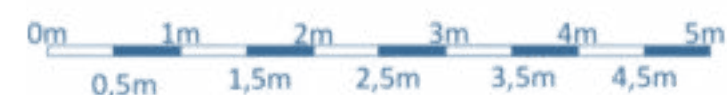
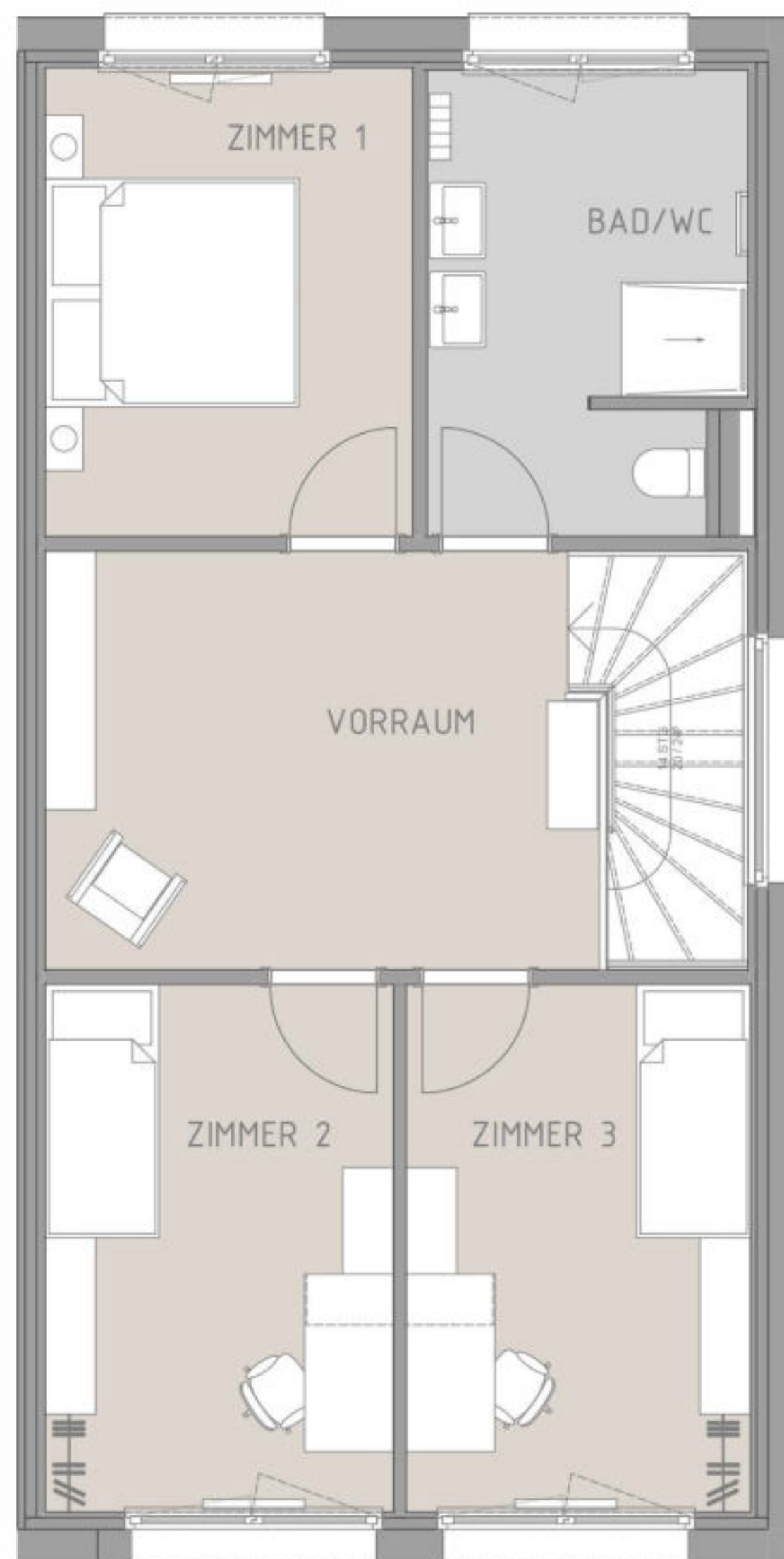
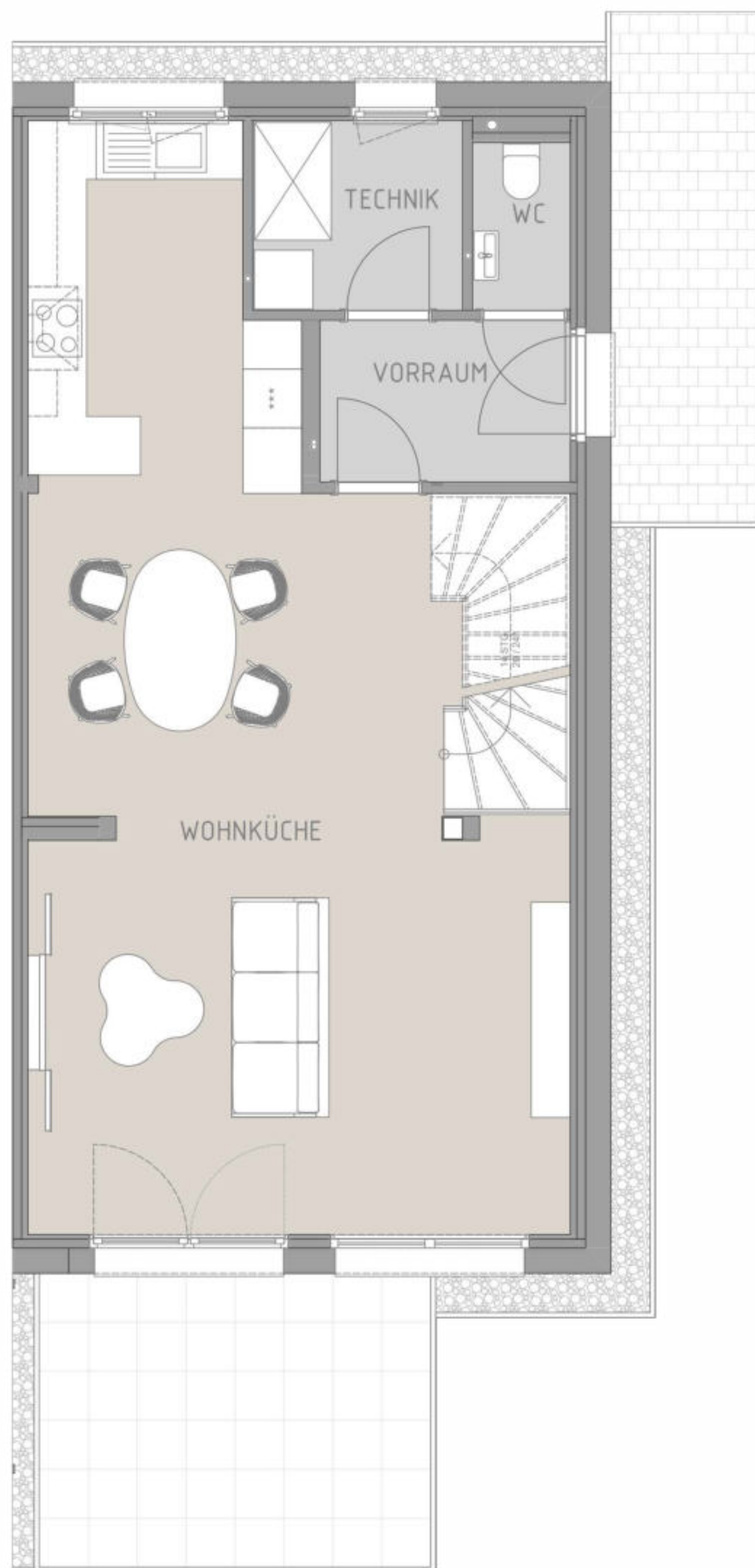
Wohnfläche	117,73 m ²
Garten	267,37 m ²
Grundstück	354,09 m ²
Terrasse	ca. 12 m ²
2 Stellplätze à	ca. 12,5 m ²

Ausstattung

Bauweise	Holzmassivbauweise mit Vollwärmeschutzfassade
Dachform	Flachdach
Ausbaustufe	Schlüsselfertig mit Bodenplatte
Boden	Estrich, Fliesen, Laminat, Parkett
Heizung	Fußbodenheizung mittels Luftwärmepumpe
Belüftung	Kontrollierte Wohnraumlüftung
Fenster	Doppel-/Mehrfachverglasung, Kunststofffenster

Lage

Ausblick	Fernblick, Grünblick
Lagebewertung	Sehr gut, Ruhelage



Maßstab 1:75

NIEDRIGSTENERGIEHAUS

HWB A+ 7,9kWH/m²a

fGEE A++ 0,48