

Ihre EHL Planmappe

Edi-Finger-Straße 7c, 1210 Wien

Wir leben
Immobilien.



OBERGESCHOSS - Top 1.12
WNFL. mit Loggia: 53,76 m²

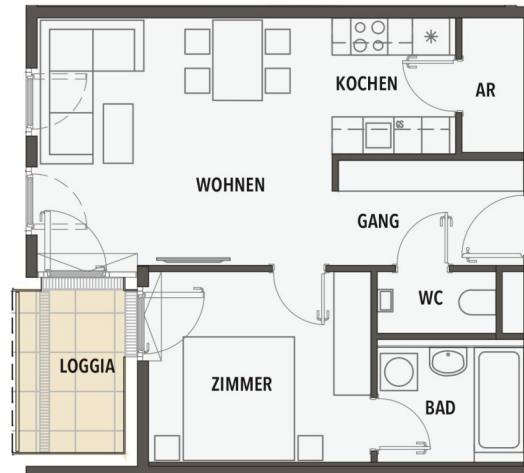


| | |
|--------|----------------------|
| Gang | 5,22 m ² |
| WC | 1,92 m ² |
| AR | 2,18 m ² |
| Bad | 4,41 m ² |
| Kochen | 4,40 m ² |
| Wohnen | 19,46 m ² |
| Zimmer | 11,21 m ² |
| Loggia | 4,96 m ² |

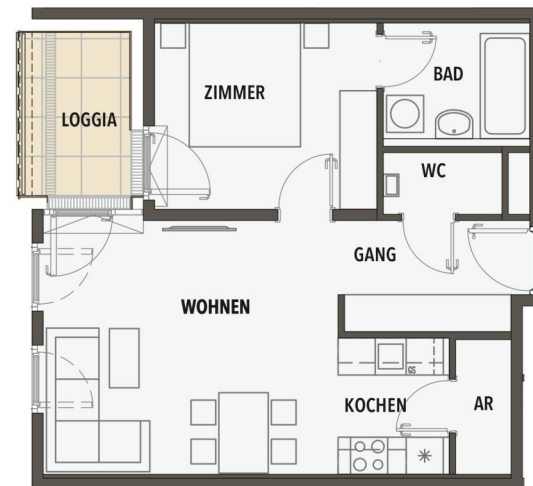
Infos und Verkauf:



Edi-Finger-Straße 7c
1210 Wien



| | | | | | | | | | | | | | | | | | | |
|--|--|------|---------------------|----|---------------------|----|---------------------|-----|---------------------|--------|---------------------|--------|----------------------|--------|----------------------|--------|---------------------|--|
| OBERGESCHOSS - Top 1.13 WNFL. mit Loggia: 53,52 m ² | <table><tr><td>Gang</td><td>5,34 m²</td></tr><tr><td>WC</td><td>1,92 m²</td></tr><tr><td>AR</td><td>1,96 m²</td></tr><tr><td>Bad</td><td>4,43 m²</td></tr><tr><td>Kochen</td><td>3,97 m²</td></tr><tr><td>Wohnen</td><td>19,93 m²</td></tr><tr><td>Zimmer</td><td>10,96 m²</td></tr><tr><td>Loggia</td><td>5,01 m²</td></tr></table> | Gang | 5,34 m ² | WC | 1,92 m ² | AR | 1,96 m ² | Bad | 4,43 m ² | Kochen | 3,97 m ² | Wohnen | 19,93 m ² | Zimmer | 10,96 m ² | Loggia | 5,01 m ² | Infos und Verkauf:   Edi-Finger-Straße 7c 1210 Wien |
| Gang | 5,34 m ² | | | | | | | | | | | | | | | | | |
| WC | 1,92 m ² | | | | | | | | | | | | | | | | | |
| AR | 1,96 m ² | | | | | | | | | | | | | | | | | |
| Bad | 4,43 m ² | | | | | | | | | | | | | | | | | |
| Kochen | 3,97 m ² | | | | | | | | | | | | | | | | | |
| Wohnen | 19,93 m ² | | | | | | | | | | | | | | | | | |
| Zimmer | 10,96 m ² | | | | | | | | | | | | | | | | | |
| Loggia | 5,01 m ² | | | | | | | | | | | | | | | | | |



OBERGESCHOSS - Top 1.15
WNFL. mit Loggia: 51,95 m²

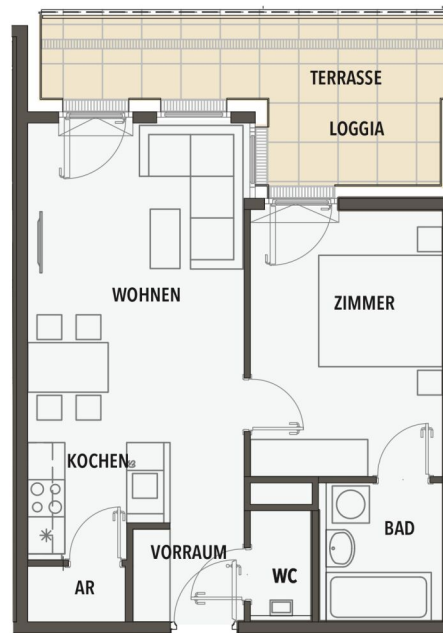


| | |
|----------|----------------------|
| Vorraum | 2,82 m ² |
| WC | 1,70 m ² |
| AR | 1,42 m ² |
| Bad | 4,23 m ² |
| Kochen | 5,51 m ² |
| Wohnen | 18,43 m ² |
| Zimmer | 13,52 m ² |
| Loggia | 4,32 m ² |
| Terrasse | 8,96 m ² |

Infos und Verkauf:



Edi-Finger-Straße 7c
1210 Wien



2 ZIMMER 47,63 m² WOHNFLÄCHE

BRUTTOMIETE: 849,00 €

OBERGESCHOSS - Top 1.16
WNFL. mit Loggia: 51,50 m²

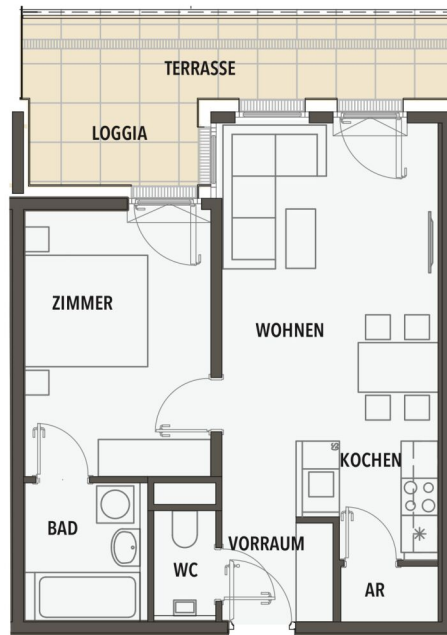


| | |
|----------|----------------------|
| Vorraum | 3,00 m ² |
| WC | 1,70 m ² |
| AR | 1,41 m ² |
| Bad | 4,24 m ² |
| Kochen | 5,40 m ² |
| Wohnen | 18,33 m ² |
| Zimmer | 13,19 m ² |
| Loggia | 4,23 m ² |
| Terrasse | 9,60 m ² |

Infos und Verkauf:



Edi-Finger-Straße 7c
1210 Wien



OBERGESCHOSS - Top 1.19
WNFL. mit Loggia: 72,47 m²

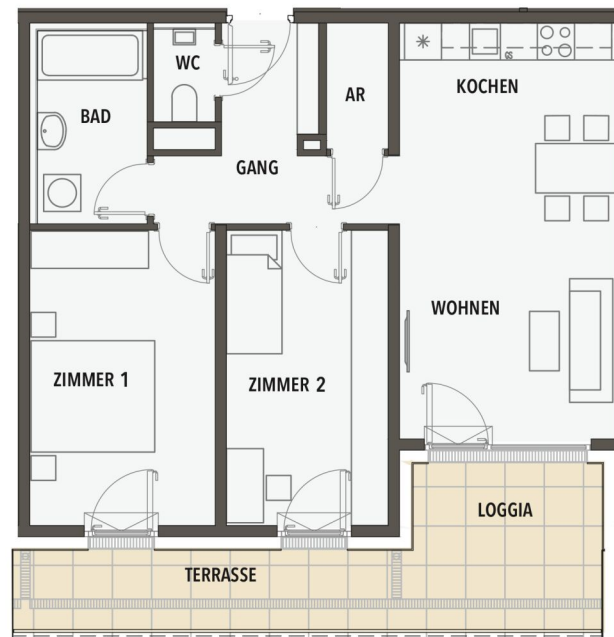


| | |
|----------|----------------------|
| Gang | 7,64 m ² |
| WC | 1,50 m ² |
| AR | 2,05 m ² |
| Bad | 5,55 m ² |
| Kochen | 7,52 m ² |
| Wohnen | 16,28 m ² |
| Zimmer 1 | 14,45 m ² |
| Zimmer 2 | 12,63 m ² |
| Loggia | 4,85 m ² |
| Terrasse | 12,68 m ² |

Infos und Verkauf:



Edi-Finger-Straße 7c
1210 Wien



OBERGESCHOSS - Top 1.20
WNFL. mit Loggia: 69,97 m²

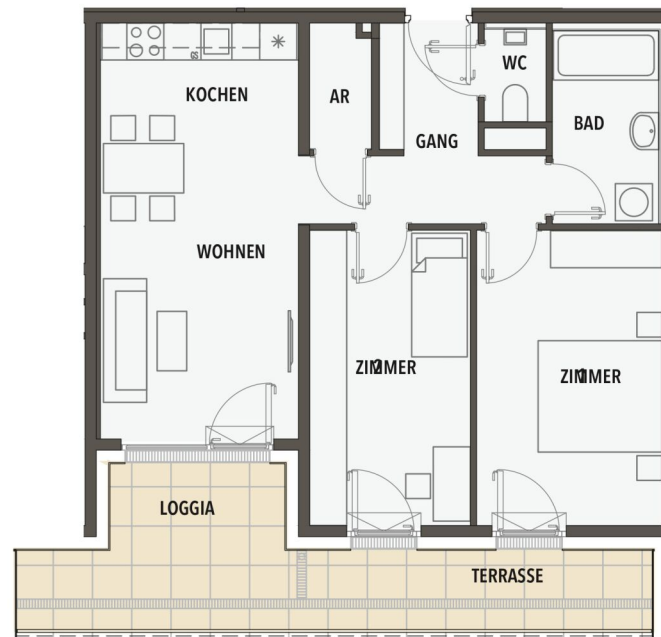


| | |
|----------|----------------------|
| Gang | 7,81 m ² |
| WC | 1,50 m ² |
| AR | 1,99 m ² |
| Bad | 5,38 m ² |
| Kochen | 4,81 m ² |
| Wohnen | 16,99 m ² |
| Zimmer 1 | 14,47 m ² |
| Zimmer 2 | 12,54 m ² |
| Loggia | 4,48 m ² |
| Terrasse | 13,65 m ² |

Infos und Verkauf:



Edi-Finger-Straße 7c
1210 Wien



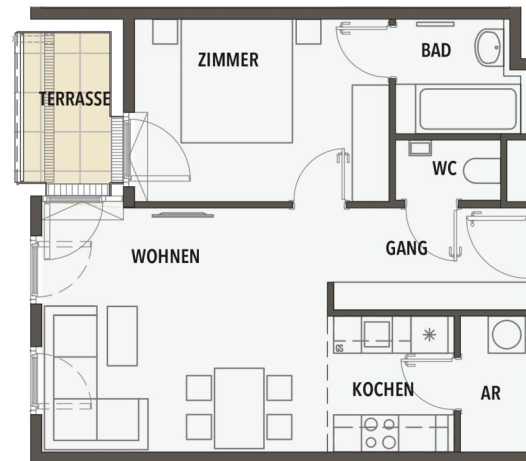
3 ZIMMER 65,49 m² WOHNFLÄCHE

BRUTTOMIETE: 1.100,00 €

| | | | | | |
|--|---|--|---------------------------|---|--------------------|
| DACHGESCHOSS - Top 1.21 WNFL. mit Loggia: 54,04 m ² |  | Gang 9,60 m ² WC 1,55 m ² AR 1,83 m ² Bad 4,52 m ² Kochen 6,64 m ² Wohnen 16,85 m ² Zimmer 13,05 m ² Terrasse 26,63 m ² | Infos und Verkauf: |  | FLORI FLATS |
| | | | | | |



| | | | | | | |
|--|---|--------|----------------------|---------------------------|---|--------------------|
| DACHGESCHOSS - Top 1.22 WNFL. mit Loggia: 52,10 m ² |  | Gang | 5,20 m ² | Infos und Verkauf: |  | FLORI FLATS |
| | | WC | 1,66 m ² | | | |
| | | AR | 2,42 m ² | | | |
| | | Bad | 3,50 m ² | | | |
| | | Kochen | 4,50 m ² | | | |
| | | Wohnen | 18,70 m ² | | | |
| | | Zimmer | 12,28 m ² | | | |
| | | Loggia | 3,84 m ² | | | |





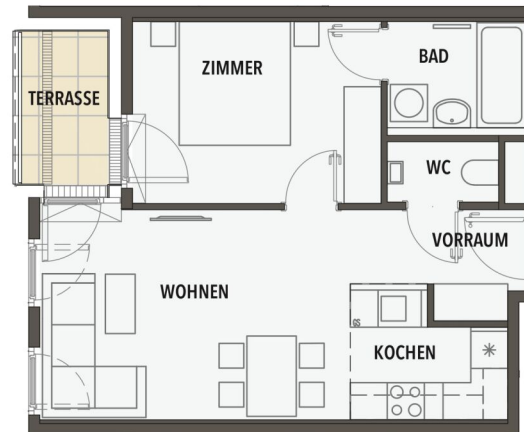
DACHGESCHOSS - Top 1.23
WNFL. mit Loggia: 47,74 m²

| | |
|--------|----------------------|
| Gang | 2,55 m ² |
| WC | 1,76 m ² |
| Bad | 3,87 m ² |
| Kochen | 4,69 m ² |
| Wohnen | 19,02 m ² |
| Zimmer | 11,94 m ² |
| Loggia | 3,91 m ² |

Infos und Verkauf:



Edi-Finger-Straße 7c
1210 Wien



2 ZIMMER 43,83 m² WOHNFLÄCHE

BRUTTOMIETE: 720,00 €

DACHGESCHOSS - Top 1.24
WNFL. mit Loggia: 70,50 m²

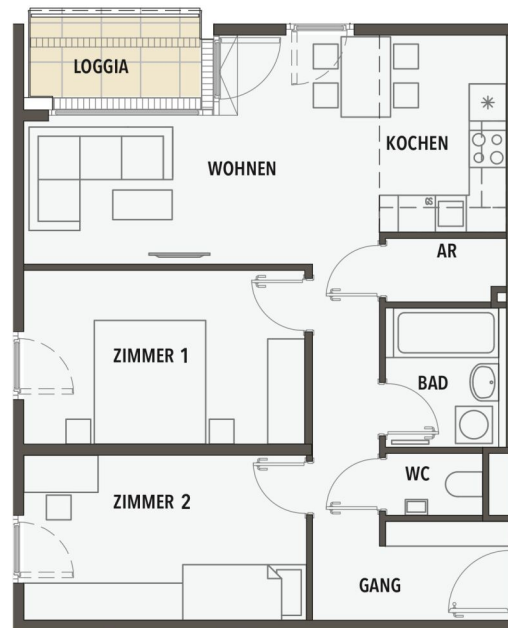


| | |
|----------|----------------------|
| Gang | 10,13 m ² |
| WC | 1,57 m ² |
| AR | 1,94 m ² |
| Bad | 4,12 m ² |
| Kochen | 6,56 m ² |
| Wohnen | 16,71 m ² |
| Zimmer 1 | 12,87 m ² |
| Zimmer 2 | 12,30 m ² |
| Loggia | 4,30 m ² |

Infos und Verkauf:



Edi-Finger-Straße 7c
1210 Wien



3 ZIMMER 66,2 m² WOHNFLÄCHE

BRUTTOMIETE: 1.150,00 €

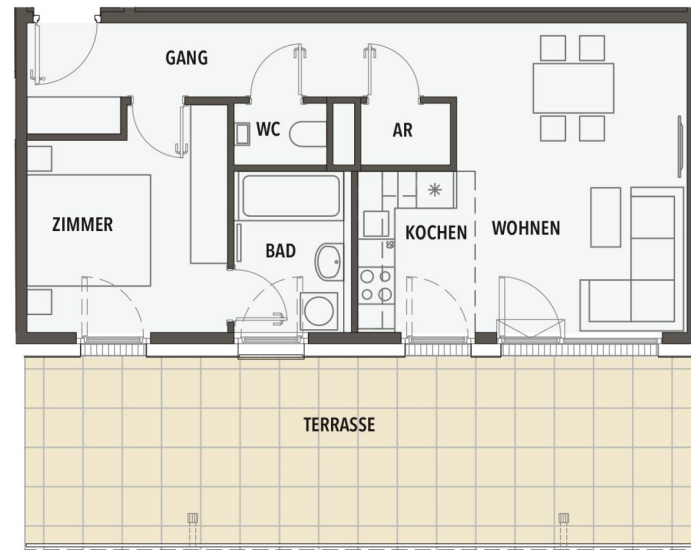
DACHGESCHOSS - Top 1.28
WNFL. mit Loggia: 51,32 m²

| | |
|----------|----------------------|
| Gang | 9,25 m ² |
| WC | 1,50 m ² |
| AR | 1,45 m ² |
| Bad | 4,74 m ² |
| Kochen | 5,07 m ² |
| Wohnen | 18,15 m ² |
| Zimmer | 11,16 m ² |
| Terrasse | 34,17 m ² |

Infos und Verkauf:



Edi-Finger-Straße 7c
1210 Wien



OBERGESCHOSS - Top 2.11
WNFL. mit Loggia: 73,14 m²

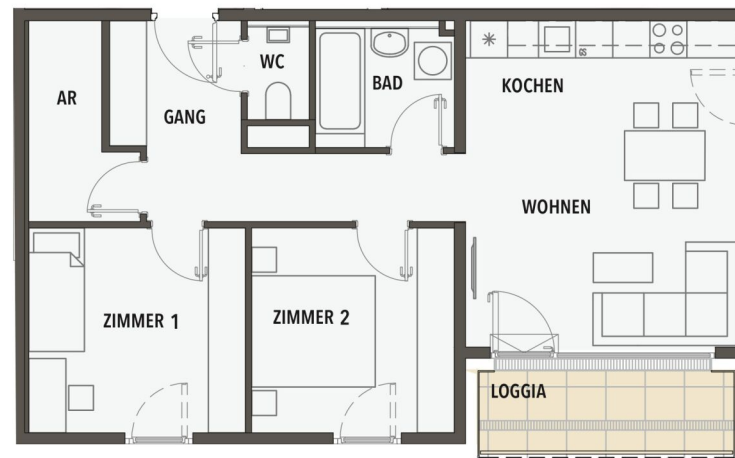


| | |
|----------|----------------------|
| Gang | 10,18 m ² |
| WC | 1,50 m ² |
| AR | 4,54 m ² |
| Bad | 4,30 m ² |
| Kochen | 8,09 m ² |
| Wohnen | 15,79 m ² |
| Zimmer 1 | 11,72 m ² |
| Zimmer 2 | 10,97 m ² |
| Loggia | 6,05 m ² |

Infos und Verkauf:



Edi-Finger-Straße 7c
1210 Wien



OBERGESCHOSS - Top 2.12
WNFL. mit Loggia: 63,71 m²



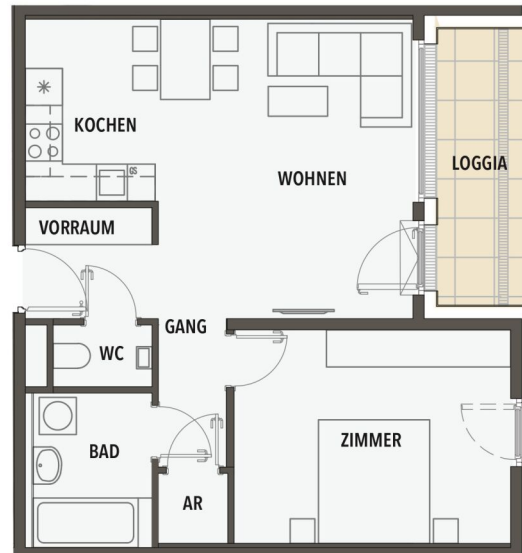
| | |
|---------|----------------------|
| Vorraum | 3,81 m ² |
| Gang | 4,73 m ² |
| WC | 1,60 m ² |
| AR | 1,28 m ² |
| Bad | 4,81 m ² |
| Kochen | 6,33 m ² |
| Wohnen | 18,22 m ² |
| Zimmer- | 15,56 m ² |
| Loggia | 7,37 m ² |

Infos und Verkauf:



FLORI FLATS

Edi-Finger-Straße 7c
1210 Wien



OBERGESCHOSS - Top 2.13
WNFL. mit Loggia: 66,26 m²



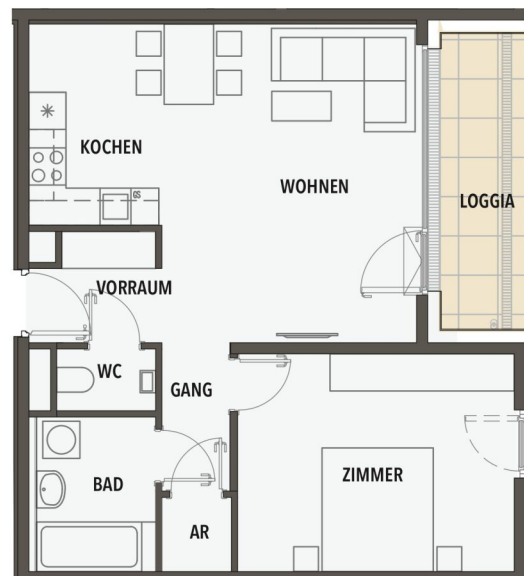
| | |
|---------|----------------------|
| Vorraum | 3,49 m ² |
| Gang | 4,73 m ² |
| WC | 1,60 m ² |
| AR | 1,35 m ² |
| Bad | 4,81 m ² |
| Kochen | 7,00 m ² |
| Wohnen | 19,52 m ² |
| Zimmer- | 15,85 m ² |
| Loggia | 7,91 m ² |

Infos und Verkauf:



FLORI FLATS

Edi-Finger-Straße 7c
1210 Wien



OBERGESCHOSS - Top 2.15
WNFL. mit Loggia: 51,68 m²

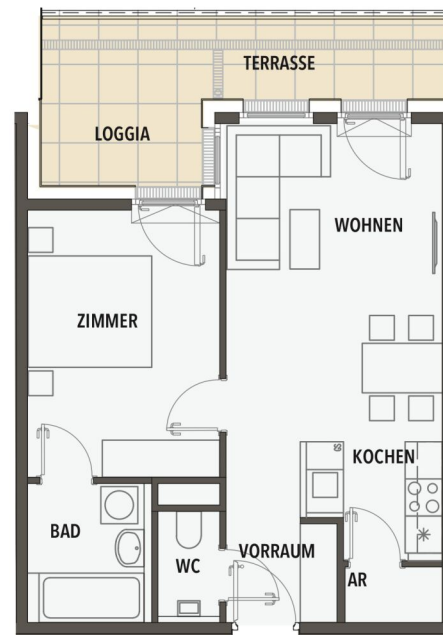


| | |
|----------|----------------------|
| Vorraum | 3,00 m ² |
| WC | 1,70 m ² |
| AR | 1,41 m ² |
| Bad | 4,24 m ² |
| Kochen | 5,40 m ² |
| Wohnen | 18,33 m ² |
| Zimmer | 13,54 m ² |
| Loggia | 4,06 m ² |
| Terrasse | 8,96 m ² |

Infos und Verkauf:



Edi-Finger-Straße 7c
1210 Wien



OBERGESCHOSS - Top 2.16
WNFL. mit Loggia: 51,33 m²

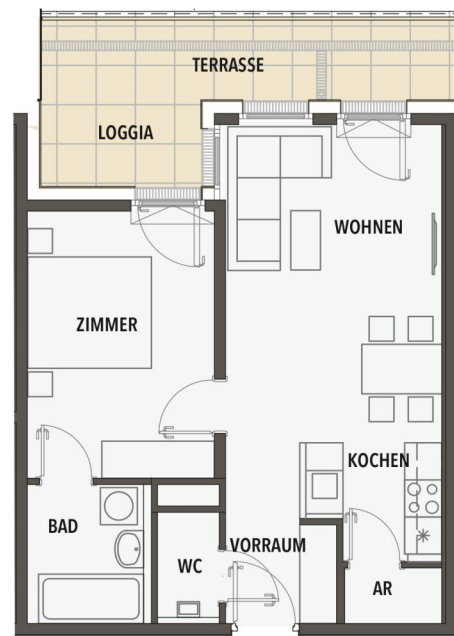


| | |
|----------|----------------------|
| Vorraum | 3,00 m ² |
| WC | 1,70 m ² |
| AR | 1,41 m ² |
| Bad | 4,24 m ² |
| Kochen | 5,40 m ² |
| Wohnen | 18,33 m ² |
| Zimmer | 13,19 m ² |
| Loggia | 4,06 m ² |
| Terrasse | 9,28 m ² |

Infos und Verkauf:



Edi-Finger-Straße 7c
1210 Wien



OBERGESCHOSS - Top 2.18
WNFL. mit Loggia: 52,21 m²

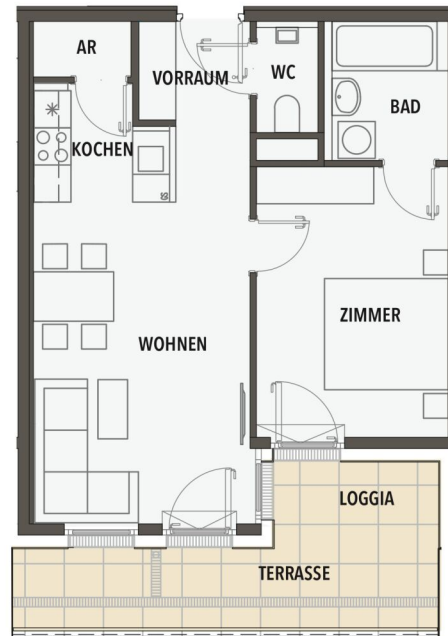


| | |
|----------|----------------------|
| Vorraum | 3,00 m ² |
| WC | 1,70 m ² |
| AR | 1,42 m ² |
| Bad | 4,23 m ² |
| Kochen | 5,41 m ² |
| Wohnen | 18,58 m ² |
| Zimmer | 13,71 m ² |
| Loggia | 4,16 m ² |
| Terrasse | 9,30 m ² |

Infos und Verkauf:



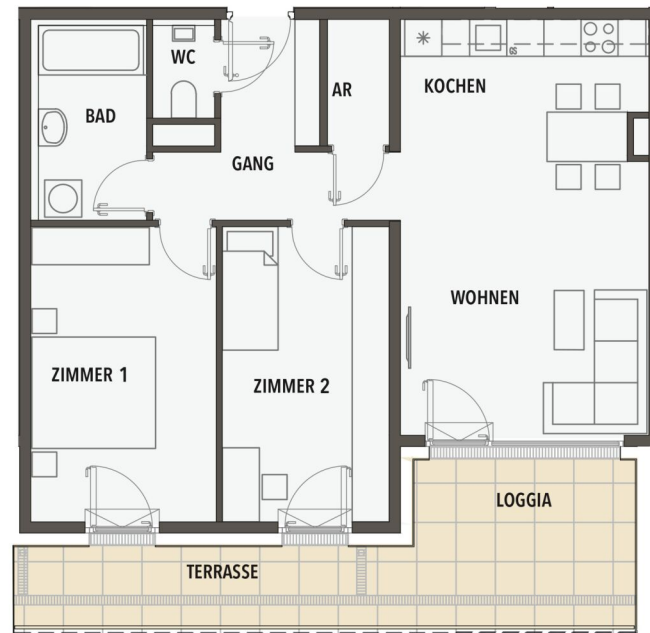
Edi-Finger-Straße 7c
1210 Wien



2 ZIMMER 48,05 m² WOHNFLÄCHE

BRUTTOMIETE: 820,00 €

| | | | |
|---|--|--|---|
| <p>OBERGESCHOSS - Top 2.19 WNFL. mit Loggia: 77,10 m²</p>  | <p>Gang 7,81 m² WC 1,50 m² AR 2,05 m² Bad 5,51 m² Kochen 8,42 m² Wohnen 18,65 m² Zimmer 1 14,45 m² Zimmer 2 13,02 m² Loggia 5,69 m² Terrasse 13,35 m²</p> | <p>Infos und Verkauf:</p>  | <p>FLORI FLATS</p> <p>Edi-Finger-Straße 7c 1210 Wien</p> |
|---|--|--|---|



DACHGESCHOSS - Top 2.20
WNFL. mit Loggia: 69,51 m²

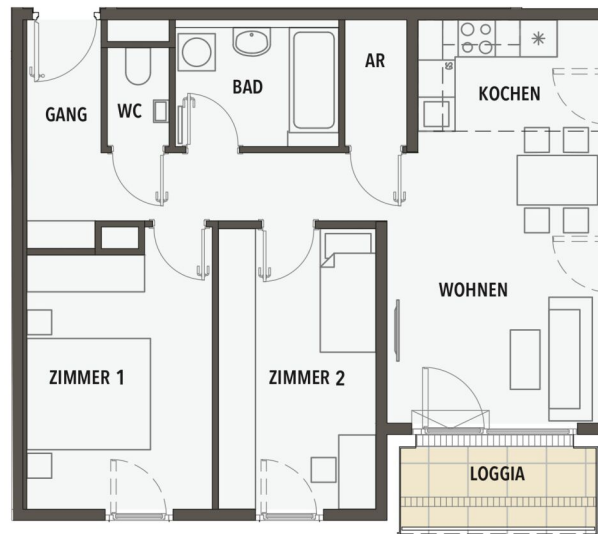


| | |
|----------|----------------------|
| Gang | 10,03 m ² |
| WC | 1,60 m ² |
| AR | 2,05 m ² |
| Bad | 5,09 m ² |
| Kochen | 5,47 m ² |
| Wohnen | 16,06 m ² |
| Zimmer 1 | 12,93 m ² |
| Zimmer 2 | 11,67 m ² |
| Loggia | 4,61 m ² |

Infos und Verkauf:



Edi-Finger-Straße 7c
1210 Wien



DACHGESCHOSS - Top 2.22
WNFL. mit Loggia: 46,28 m²

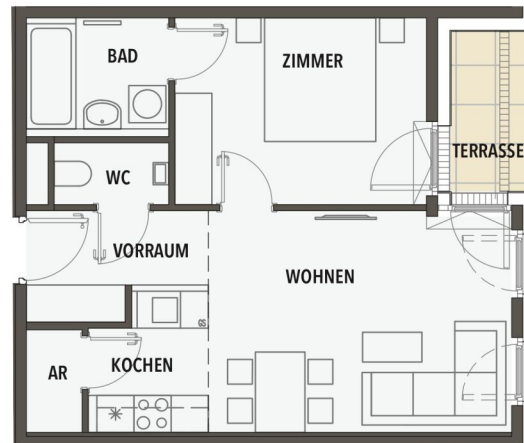


| | |
|----------|----------------------|
| Vorraum | 3,00 m ² |
| WC | 1,85 m ² |
| AR | 1,49 m ² |
| Bad | 4,13 m ² |
| Kochen | 5,62 m ² |
| Wohnen | 17,79 m ² |
| Zimmer | 12,40 m ² |
| Terrasse | 3,74 m ² |

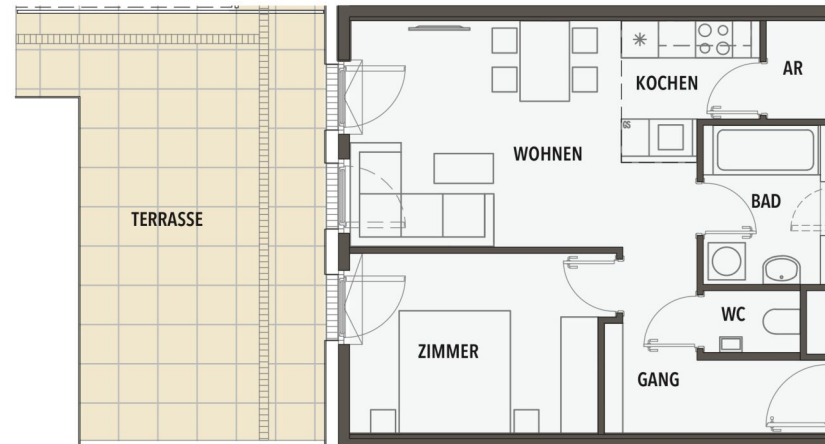
Infos und Verkauf:



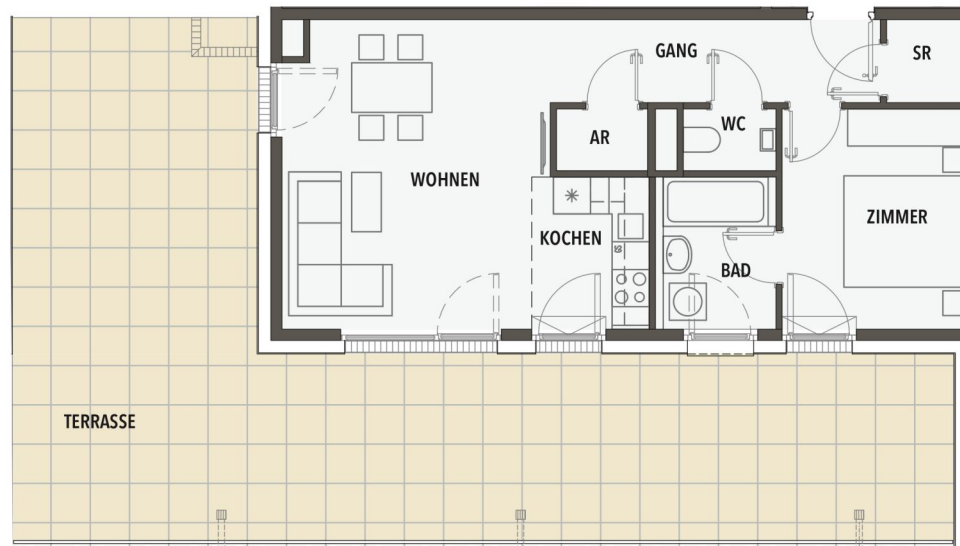
Edi-Finger-Straße 7c
1210 Wien



| | | | | | | |
|--|---|----------|----------------------|---------------------------|---|--------------------|
| DACHGESCHOSS - Top 2.27 WNFL. mit Loggia: 49,37 m ² |  | Gang | 6,72 m ² | Infos und Verkauf: |  | FLORI FLATS |
| | | WC | 1,57 m ² | | | |
| | | AR | 1,59 m ² | | | |
| | | Bad | 4,88 m ² | | | |
| | | Kochen | 4,42 m ² | | | |
| | | Wohnen | 17,99 m ² | | | |
| | | Zimmer | 12,20 m ² | | | |
| | | Terrasse | 29,43 m ² | | | |



| | | | | | | |
|--|---|----------|----------------------|---------------------------|---|--------------------|
| DACHGESCHOSS - Top 2.28 WNFL. mit Loggia: 53,05 m ² |  | Gang | 7,18 m ² | Infos und Verkauf: |  | FLORI FLATS |
| | | WC | 1,50 m ² | | | |
| | | AR | 1,47 m ² | | | |
| | | Bad | 4,50 m ² | | | |
| | | Kochen | 4,79 m ² | | | |
| | | Wohnen | 21,04 m ² | | | |
| | | Zimmer | 10,81 m ² | | | |
| | | SR | 1,76 m ² | | | |
| | | Terrasse | 68,71 m ² | | | |



| | | | |
|---|----------------------|---------------------|---|
| DACHGESCHOSS - Top 2.29 WNFL. mit Loggia: 44,67 m² | Gang | 4,39 m ² | Infos und Verkauf:  FLORI FLATS Edi-Finger-Straße 7c 1210 Wien |
| | Bad | 6,00 m ² | |
| Wohnküche | 15,75 m ² | | |
| Zimmer | 11,48 m ² | | |
| Loggia | 7,05 m ² | | |
|  | | | |



Unser Blick ist immer nach vorne gerichtet:

Die EHL-Immobiliengruppe lebt ihre Unternehmenswerte.
Täglich. Kompetent. Engagiert. Leidenschaftlich.
In allen Dienstleistungsbereichen.

| | | |
|------------------|----------------------|------------------------|
| Vermittlung | Wohnimmobilien | Anlageobjekte |
| Bewertung | Vorsorgewohnungen | Zinshäuser |
| Investment | Büroimmobilien | Betriebsliegenschaften |
| Asset Management | Einzelhandelsobjekte | Grundstücke |
| Market Research | Logistikimmobilien | Hotels |

EHL Wohnen GmbH

Prinz-Eugen-Straße 8-10, 1040 Wien | T +43 1 512 76 90 | wohnung@ehl.at | wohnung.at



An alliance member of
 **BNP PARIBAS**
REAL ESTATE

Wir leben
Immobilien.

