

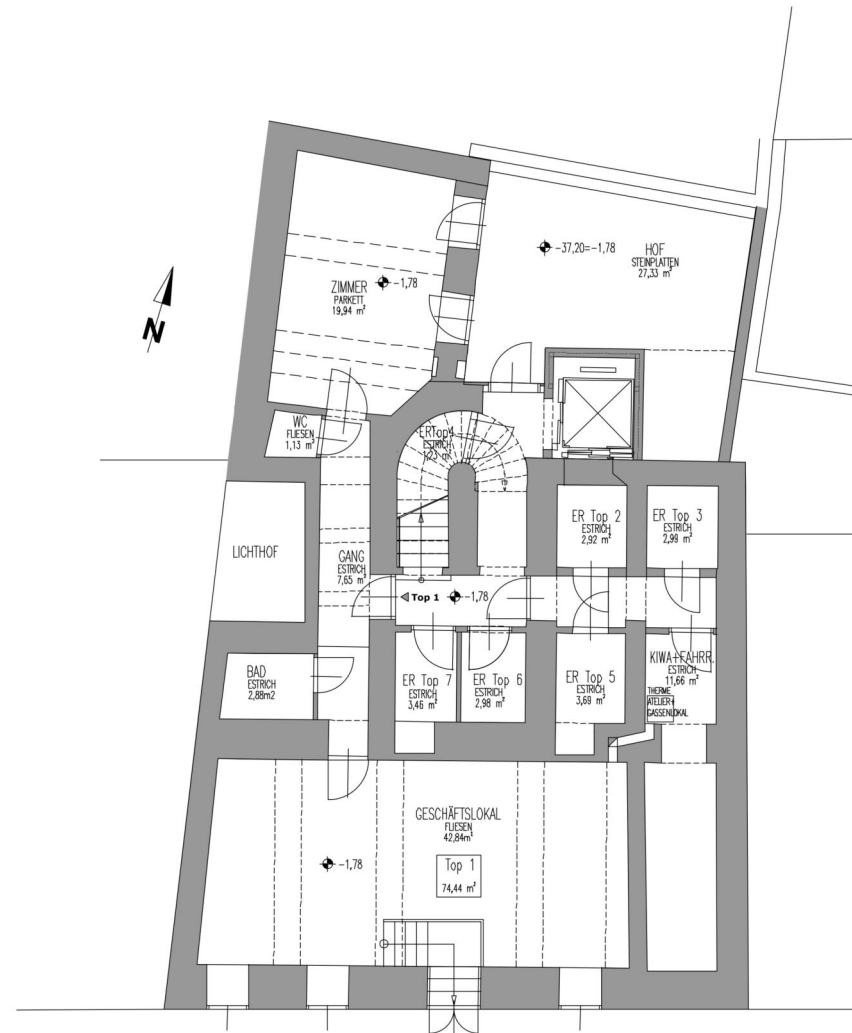


# Ihre EHL Planmappe

Schelleingasse 4, 1040 Wien

Wir leben  
Immobilien.



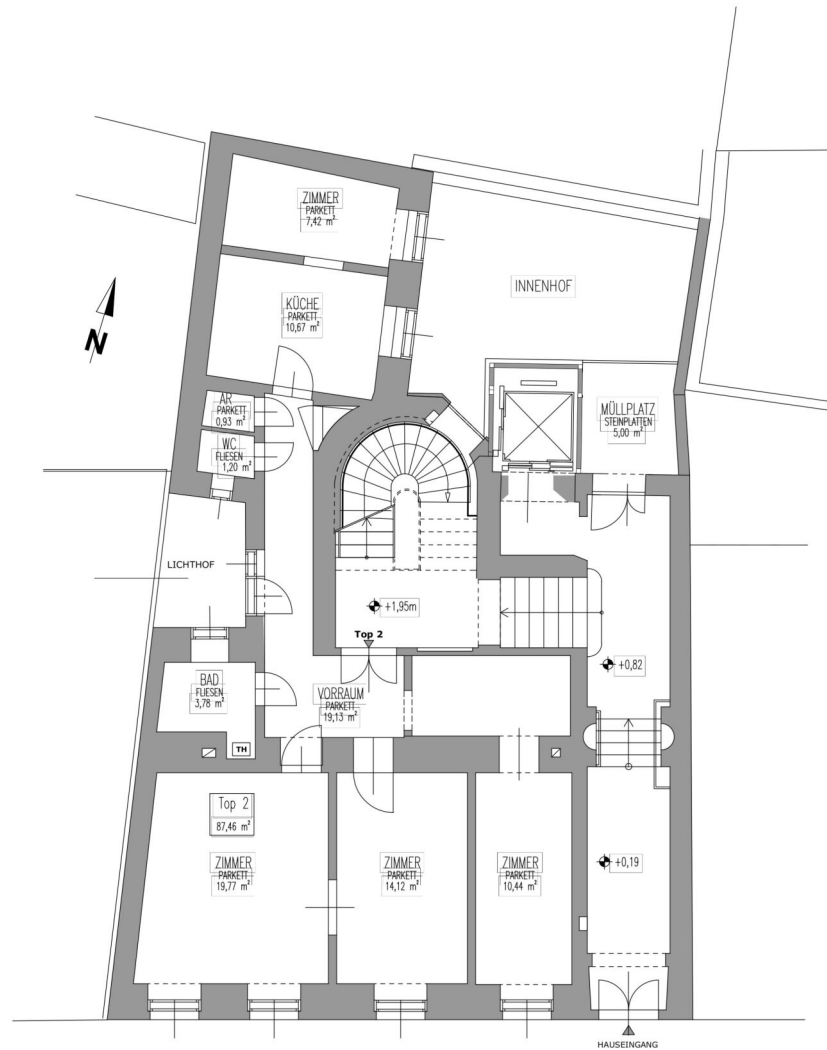


SCHELLEINGASSE  
KG / SOUTERRAIN | TOP 1



2 ZIMMER 74,44 m<sup>2</sup> WOHNFLÄCHE

KAUFPREIS EIGENNUTZER: € 340.000

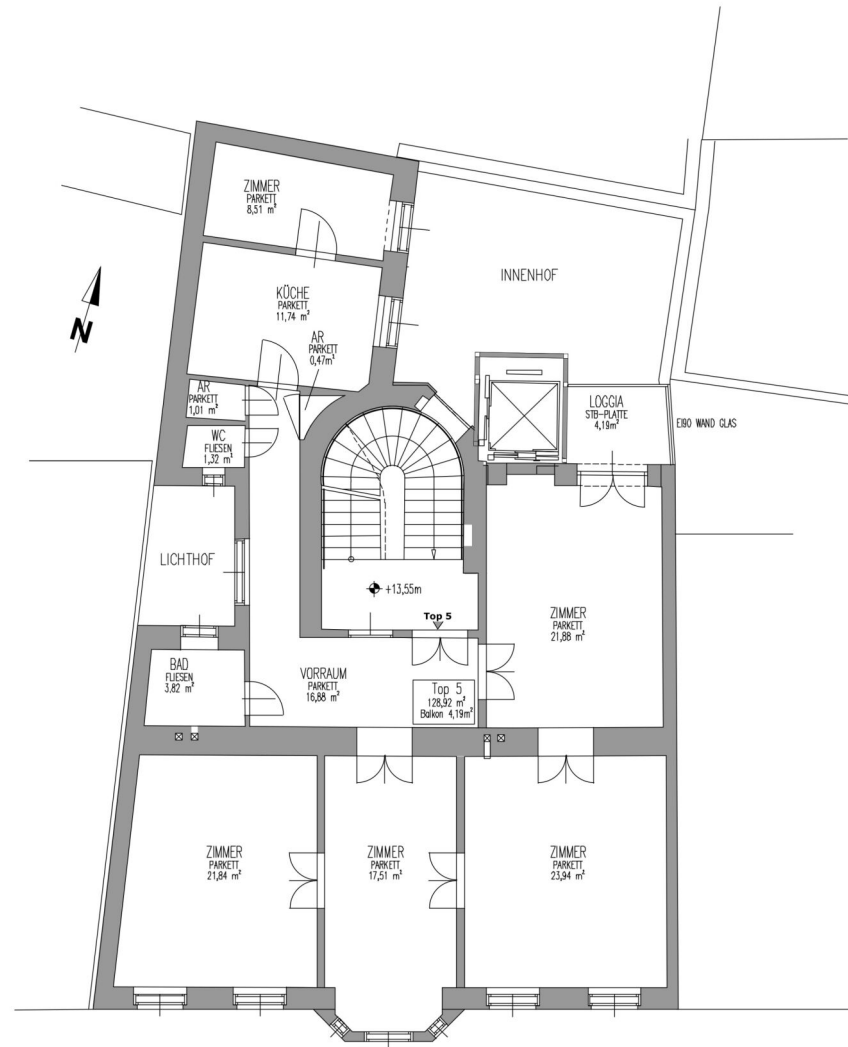


SHELLEINGASSE  
EG | TOP 2



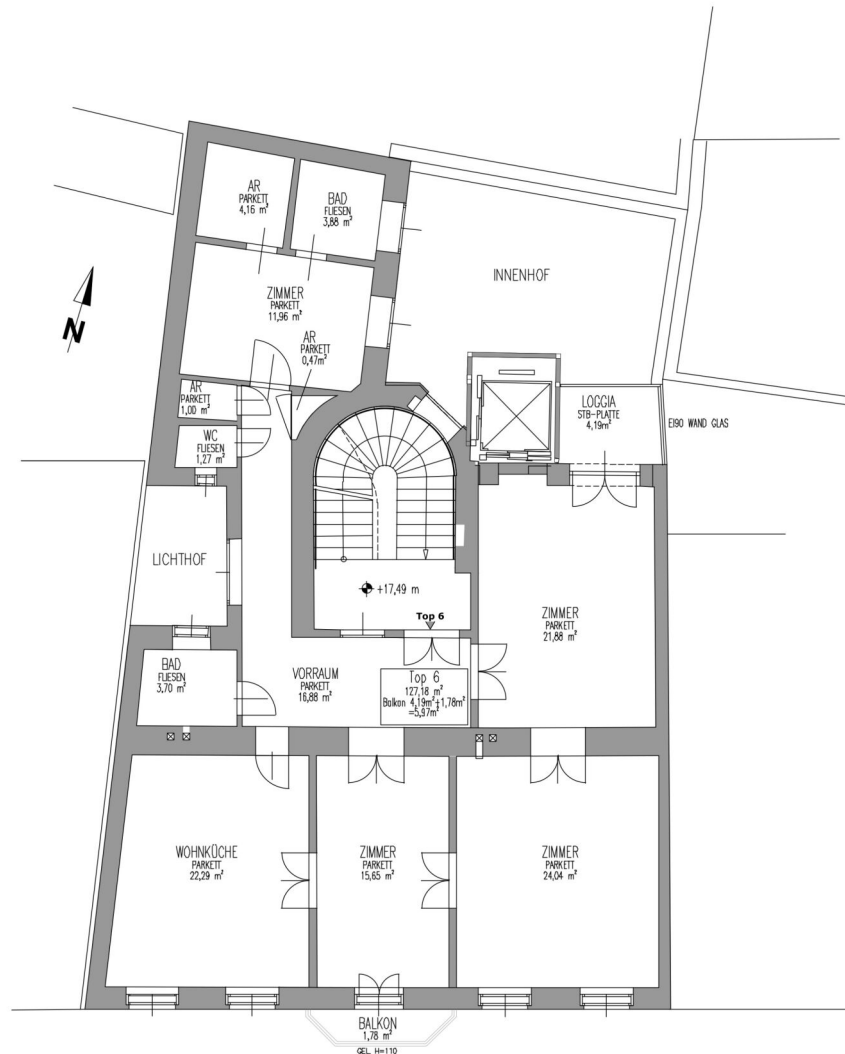
3.5 ZIMMER 88 m<sup>2</sup> WOHNFLÄCHE

KAUFPREIS EIGENNUTZER: € 499.000



SCHELLEINGASSE  
3. STOCK | TOP 5





SCHELLEINGASSE  
4. STOCK | TOP 6

4 ZIMMER 128 m<sup>2</sup> WOHNFLÄCHE

KAUFPREIS EIGENNUTZER: € 1.090.000

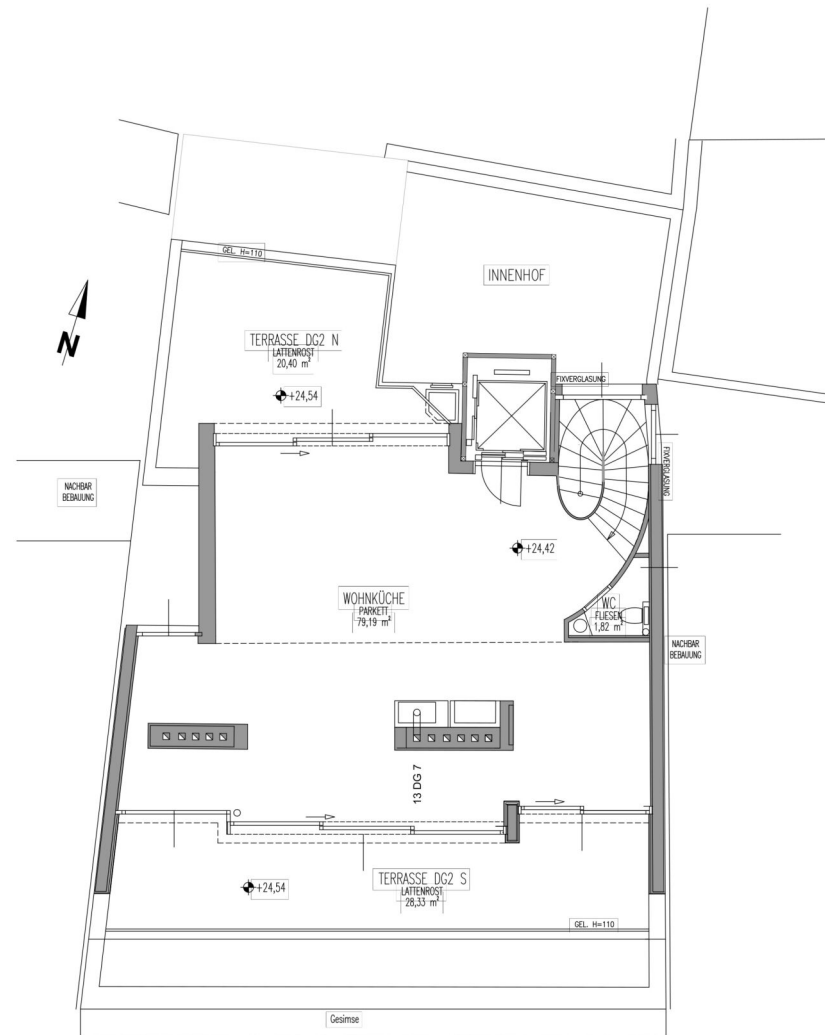


SCHELLEINGASSE  
1. DACHGESCHOSS | TOP 7



4 ZIMMER 197,7 m<sup>2</sup> WOHNFLÄCHE

KAUFPREIS EIGENNUTZER: € 2.495.000



SCHELLEINGASSE  
2. DACHGESCHOSS | TOP 7



4 ZIMMER 197,7 m<sup>2</sup> WOHNFLÄCHE

KAUFPREIS EIGENNUTZER: € 2.495.000

Unser Blick ist immer nach vorne gerichtet:

Die EHL-Immobiliengruppe lebt ihre Unternehmenswerte.  
Täglich. Kompetent. Engagiert. Leidenschaftlich.  
In allen Dienstleistungsbereichen.

Vermittlung	Wohnimmobilien	Anlageobjekte
Bewertung	Vorsorgewohnungen	Zinshäuser
Investment	Büroimmobilien	Betriebsliegenschaften
Asset Management	Einzelhandelsobjekte	Grundstücke
Market Research	Logistikimmobilien	Hotels

EHL Wohnen GmbH

Prinz-Eugen-Straße 8-10, 1040 Wien | T +43 1 512 76 90 | [wohnung@ehl.at](mailto:wohnung@ehl.at) | [wohnung.at](http://wohnung.at)



An alliance member of  
 **BNP PARIBAS**  
**REAL ESTATE**

Wir leben  
Immobilien.

