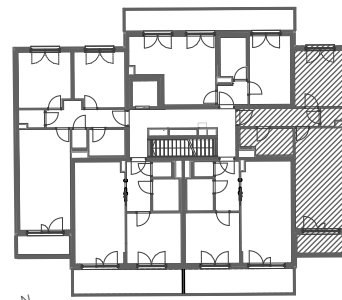


# WOHNUNGSEIGENTUM

1230 Wien, Perfektastraße 13

6. Stock, Stiege 1  
**TOP P 1.32**

Wohnnutzfläche: 48,13 m<sup>2</sup>  
Loggia: 4,76 m<sup>2</sup>  
Einlagerungsraum ER P 1.32: 1,07 m<sup>2</sup>



ÜBERSICHT 6. STOCK

