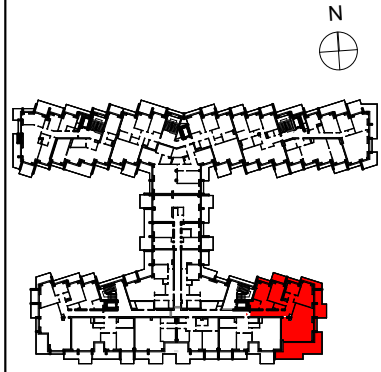


- LEGENDE**
- FIX Fixverglasung
 - GEL Geländer
 - OK Oberkante
 - PH Parapethöhe
 - RH Raumhöhe/Raumhoch
 - RR Regenrohr
 - TW Trennwand
- ANSCHLÜSSE MÖBLIERUNG**
- GS Geschirrspüler
 - HT Handtuchheizkörper
 - KS Külschrank
 - TR Trockner
 - WM Waschmaschine
- SCHALTER UND STECKGERÄTE**
- Ausschalter
 - Kontrollausschalter
 - Serienschalter
 - Wechselschalter
 - Schlüsselschalter
 - Taster
 - Kontrolltaster
 - Dimmer
 - Jalousietaster
 - Bewegungsmelder
 - Steckdose 3fach
 - Steckdose 2fach
 - Arbeitssteckdosen Küche: +110cm
 - Steckdose
 - KLD = Klappdeckel
 - FR = Feuchtraum
 - Mikro = Mikrowelle
 - KS = Külschrank
 - GS = Geschirrspüler
 - DA = Dunstabzug
 - WM = Waschmaschine
 - TR = Trockner
 - Kraftsteckdose für Kochfeld und Backrohr
 - Steckdose schaltbar
 - Raumthermostat
 - Auslass allgemein
 - Auslass Deckenbeleuchtung
 - Auslass Wandbeleuchtung
 - Erdungsanschluss
 - Ventilator - Lage in Abstimmung mit HKLS
 - Zähler
 - Fußbodenheizungsverteiler
- EIB/KNX**
- Tastensensor 1fach
 - Tastensensor 2fach
 - Bewegungsmelder
 - Raumthermostat
 - Touch Display
 - Mögliche Aufstellfläche Klima-Aussengerät
- Bei Möbeln an Außenwänden ist für eine ausreichende Luftzirkulation zu sorgen
- Sonnenschutz: Außen über die gesamte Länge des Fensterelements (Terrassentür + Fixverglasung)
- In Garten jeweils eine Putzöffnung pro Regenfallrohr

- KOMMUNIKATION**
- Telekabel - Dose
 - Telekommunikations - Dose
 - Leerdose
 - Videoinnenstelle
 - Audioinnenstelle
- SONSTIGE**
- Starkstrom & Medientechnik Verteiler
 - FBH-Verteiler
 - Zählverteiler
 - Fancoil
 - frostsichere Außenarmatur
 - Überdeckter Bereich
- BRANDMELDEANLAGE**
- Rauchmelder - Home (batteriebetrieben)
 - Freilaufschließer
- BELEUCHTUNG**
- LED Aufbauleuchte Balkone



STG 5 / TOP 120



9. OBERGESCHOSS

STG 5, TOP 120
4 ZIMMER WOHNUNG

WOHNFLÄCHE	152,51 m ²
LOGGIA	14,32 m ²
SUMME	166,83 m²
BALKON	54,77 m ²
GARTEN	-
TERRASSE	17,78 m ²
EINLAGERUNGSR. 123/5	4,76 m ²

PLANKOPIE.

Änderungen an der geplanten Wohnhausanlage bzw. Wohneinheit, sofern dem Käufer zumutbar, besonders weil sie geringfügig und sachlich gerechtfertigt sind und allfällige Nutzungs- oder Verfügungsrechte des Käufers nicht unbillig beschränken, vorbehalten. Eine sachliche Rechtfertigung kann sich aus technischen, rechtlichen, behördlichen oder wirtschaftlichen Gründen ergeben.

Alle Maße sind in Zentimeter.
Türkoten sind Durchgangshöhen, Fensterrahmen sind Architekturlinien. Höhenangaben beziehen sich auf die FBOK. Längen-, Höhen- und Flächenangaben entsprechen den Rohbaumaßen. Bauübliche Toleranzen sind zulässig. Dieser Plan ist nicht für die Bestellung von Einbaumöbeln verwendbar. Naturmaße sind erforderlich!

Die Einrichtung ist illustrativ dargestellt. Boden- und Wandbeläge, Elektro-, Sanitär- und sonstige Ausstattung laut gültiger Bau- und Ausstattungsbeschreibung.