



# Ihre EHL Planmappe

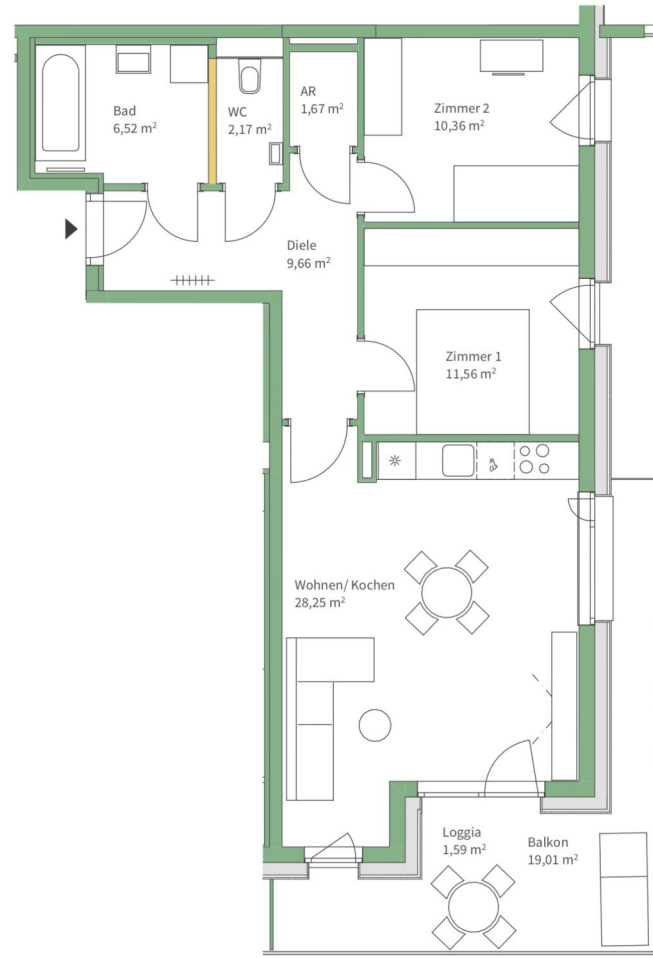
Kasernstraße 30, 8010 Graz

Wir leben  
Immobilien.



# JAKOMINI VERDE

LIEBE DIE STADT  
UND WOHNEN  
GRÜN

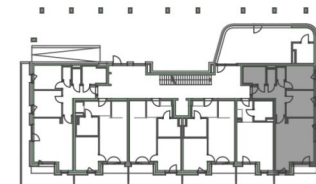


## Haus K

### Top K0 - 01

Geschoss	EG
Wohnfläche	70,19 m <sup>2</sup>
Zimmer	3
Balkon	19,01 m <sup>2</sup>
Loggia	1,59 m <sup>2</sup>
Kellerabteil	✓
TG-Stellplatz	

— adaptierbar



Die grafischen Darstellungen entsprechen dem Planstand vom März 2022. Die Raum- und Wohnungsgrößen sind ungefähre Werte und können sich noch geringfügig ändern. Die nur symbolhafte und nicht maßstabgetreu dargestellte Möblierung inkl. der Küche gilt nur als Vorschlag und ist daher nicht Liefer- oder Vertragsbestandteil. Für die Anfertigung von Einbaumöbel sind Naturmaße zu nehmen. Grundlage der Ausstattung ist die dem Kaufvertrag zugrundeliegende Bau- und Ausstattungsbeschreibung. Kein Rechtsanspruch ableitbar.

[www.jakomini-verde.at](http://www.jakomini-verde.at)

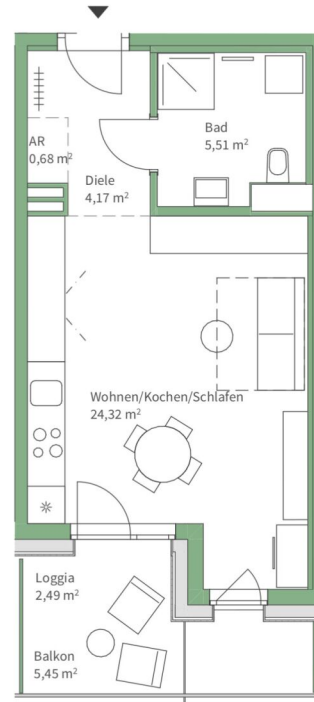


3 ZIMMER 70,19 m<sup>2</sup> WOHNFLÄCHE

KAUFPREIS EIGENNUTZER: € 329.000, ANLEGER: € 288.596

# JAKOMINI VERDE


LIEBE DIE STADT  
UND WOHNEN  
GRÜN

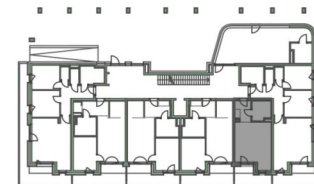


## Haus K

### Top K0 - 02

Geschoss	EG
Wohnfläche	34,68 m <sup>2</sup>
Zimmer	1
Balkon	5,45 m <sup>2</sup>
Loggia	2,49 m <sup>2</sup>
Kellerabteil	✓
TG-Stellplatz	

 anpassbar



[www.jakomini-verde.at](http://www.jakomini-verde.at)

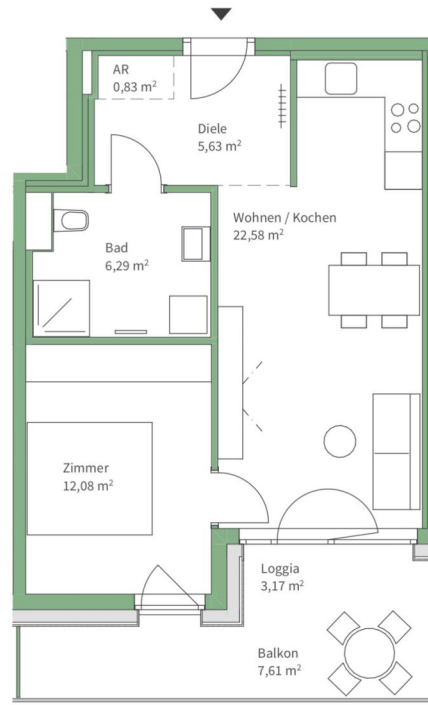
Die grafischen Darstellungen entsprechen dem Planstand vom März 2022. Die Raum- und Wohnungsgrößen sind ungefähre Werte und können sich noch geringfügig ändern. Die nur symbolhafte und nicht maßstabgetreu dargestellte Möblierung inkl. der Küche gilt nur als Vorschlag und ist daher nicht Liefer- oder Vertragsbestandteil. Für die Anfertigung von Einbaumöbel sind Naturmaße zu nehmen. Grundlage der Ausstattung ist die dem Kaufvertrag zugrundeliegende Bau- und Ausstattungsbeschreibung. Kein Rechtsanspruch ableitbar.

1 ZIMMER 34,68 m<sup>2</sup> WOHNFLÄCHE

KAUFPREIS EIGENNUTZER: € 175.000, ANLEGER: € 153.509

# JAKOMINI VERDE


LIEBE DIE STADT  
UND WOHNEN  
GRÜN

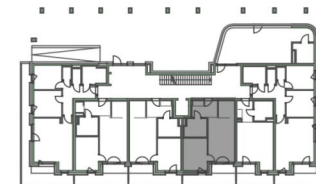


## Haus K

### Top K0 - 03

Geschoss	EG
Wohnfläche	47,41 m <sup>2</sup>
Zimmer	2
Balkon	7,61 m <sup>2</sup>
Loggia	3,17 m <sup>2</sup>
Kellerabteil	✓
TG-Stellplatz	

 anpassbar



[www.jakomini-verde.at](http://www.jakomini-verde.at)

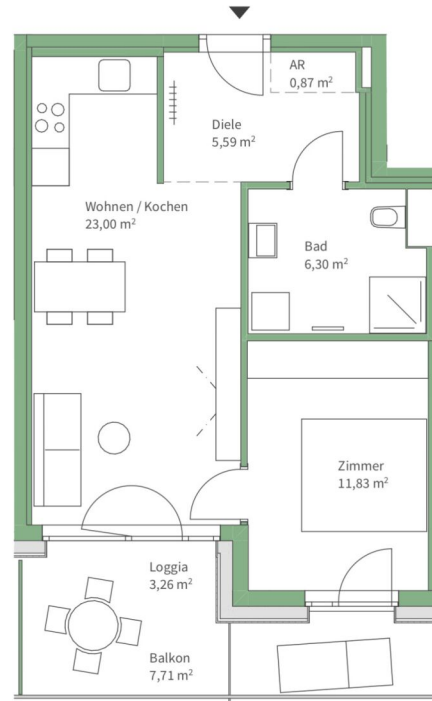
Die grafischen Darstellungen entsprechen dem Planstand vom März 2022. Die Raum- und Wohnungsgrößen sind ungefähre Werte und können sich noch geringfügig ändern. Die nur symbolhafte und nicht maßstabgetreu dargestellte Möblierung inkl. der Küche gilt nur als Vorschlag und ist daher nicht Liefer- oder Vertragsbestandteil. Für die Anfertigung von Einbaumöbel sind Naturmaße zu nehmen. Grundlage der Ausstattung ist die dem Kaufvertrag zugrundeliegende Bau- und Ausstattungsbeschreibung. Kein Rechtsanspruch ableitbar.

2 ZIMMER 47,41 m<sup>2</sup> WOHNFLÄCHE

KAUFPREIS EIGENNUTZER: € 239.000, ANLEGER: € 209.649

# JAKOMINI VERDE


LIEBE DIE STADT  
UND WOHNEN  
GRÜN

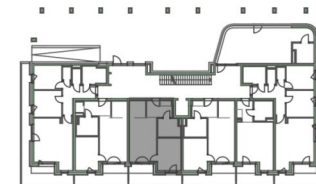


## Haus K

### Top K0 - 04

Geschoss	EG
Wohnfläche	47,59 m <sup>2</sup>
Zimmer	2
Balkon	7,71 m <sup>2</sup>
Loggia	3,26 m <sup>2</sup>
Kellerabteil	✓
TG-Stellplatz	

 anpassbar

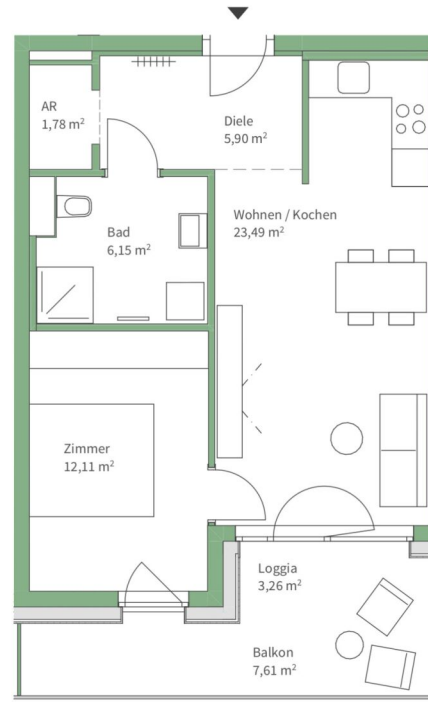


[www.jakomini-verde.at](http://www.jakomini-verde.at)

Die grafischen Darstellungen entsprechen dem Planstand vom März 2022. Die Raum- und Wohnungsgrößen sind ungefähre Werte und können sich noch geringfügig ändern. Die nur symbolhafte und nicht maßstabgetreu dargestellte Möblierung inkl. der Küche gilt nur als Vorschlag und ist daher nicht Liefer- oder Vertragsbestandteil. Für die Anfertigung von Einbaumöbel sind Naturmaße zu nehmen. Grundlage der Ausstattung ist die dem Kaufvertrag zugrundeliegende Bau- und Ausstattungsbeschreibung. Kein Rechtsanspruch ableitbar.

2 ZIMMER 47,59 m<sup>2</sup> WOHNFLÄCHE


KAUFPREIS EIGENNUTZER: € 239.000, ANLEGER: € 209.649

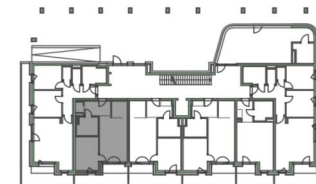


## Haus K

### Top K0 – 05

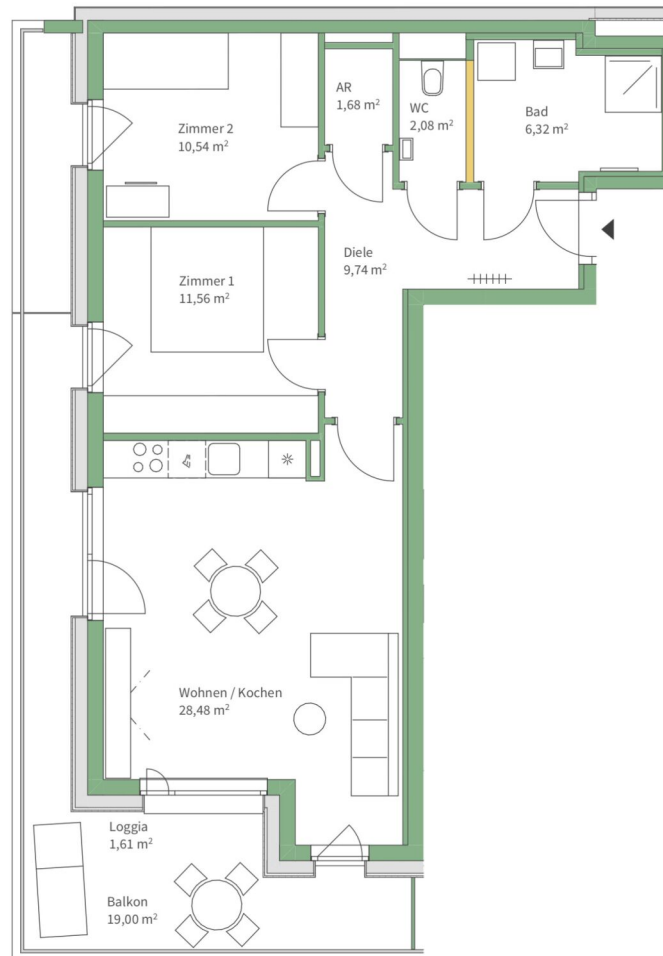
Geschoss	EG
Wohnfläche	49,43 m <sup>2</sup>
Zimmer	2
Balkon	7,61 m <sup>2</sup>
Loggia	3,26 m <sup>2</sup>
Kellerabteil	✓
TG-Stellplatz	

 anpassbar



# JAKOMINI VERDE

LIEBE DIE STADT  
UND WOHNHE  
GRÜN

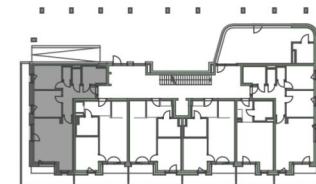


## Haus K

### Top K0 - 06

Geschoss	EG
Wohnfläche	70,40 m <sup>2</sup>
Zimmer	3
Balkon	19,00 m <sup>2</sup>
Loggia	1,61 m <sup>2</sup>
Kellerabteil	✓
TG-Stellplatz	

anpassbar



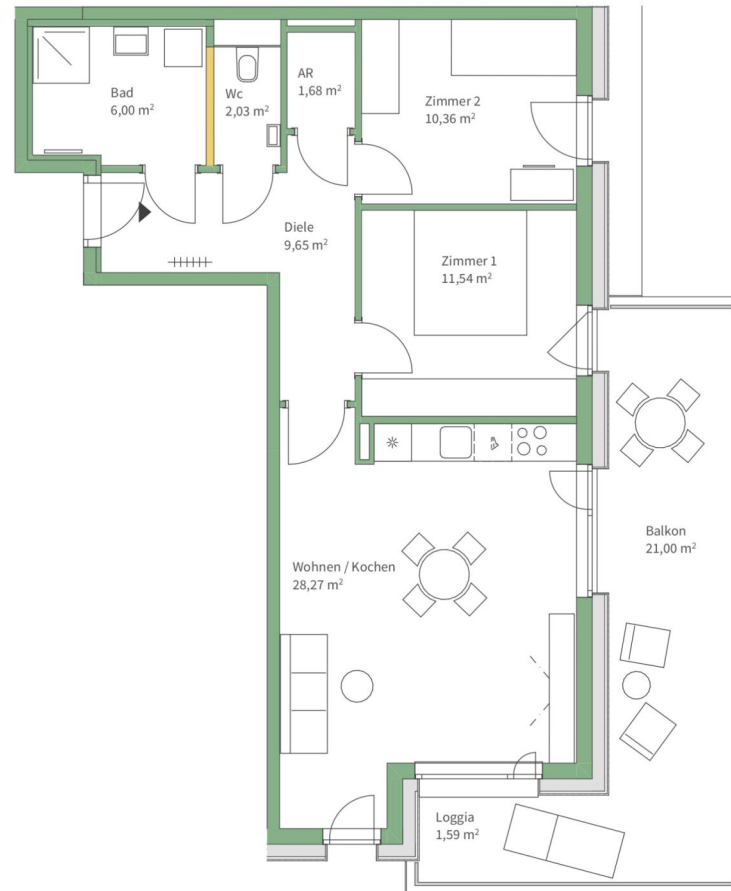
Die grafischen Darstellungen entsprechen dem Planstand vom März 2022. Die Raum- und Wohnungsgrößen sind ungefähre Werte und können sich noch geringfügig ändern. Die nur symbolhafte und nicht maßstabgetreu dargestellte Möblierung inkl. der Küche gilt nur als Vorschlag und ist daher nicht Liefer- oder Vertragsbestandteil. Für die Anfertigung von Einbaumöbel sind Naturmaße zu nehmen. Grundlage der Ausstattung ist die dem Kaufvertrag zugrundeliegende Bau- und Ausstattungsbeschreibung. Kein Rechtsanspruch ableitbar.



[www.jakomini-verde.at](http://www.jakomini-verde.at)

3 ZIMMER 70,4 m<sup>2</sup> WOHNFLÄCHE

KAUFPREIS EIGENNUTZER: € 335.000, ANLEGER: € 293.860

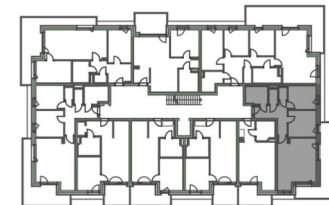


Haus K

Top K1 – 01

Geschoss	1.OG
Wohnfläche	69,53 m <sup>2</sup>
Zimmer	3
Balkon	21,00 m <sup>2</sup>
Loggia	1,59 m <sup>2</sup>
Kellerabteil	✓
TG-Stellplatz	

— anpassbar



Die grafischen Darstellungen entsprechen dem Planstand vom März 2022. Die Raum- und Wohnungsgrößen sind ungefähre Werte und können sich noch geringfügig ändern. Die nur symbolhafte und nicht maßstabgetreu dargestellte Möblierung inkl. der Küche gilt nur als Vorschlag und ist daher nicht Liefer- oder Vertragsbestandteil. Für die Anfertigung von Einbaumöbel sind Naturmaße zu nehmen. Grundlage der Ausstattung ist die dem Kaufvertrag zugrundeliegende Bau- und Ausstattungsbeschreibung. Kein Rechtsanspruch ableitbar.

www.jakomini-verde.at





# JAKOMINI VERDE


LIEBE DIE STADT  
UND WOHNEN  
GRÜN

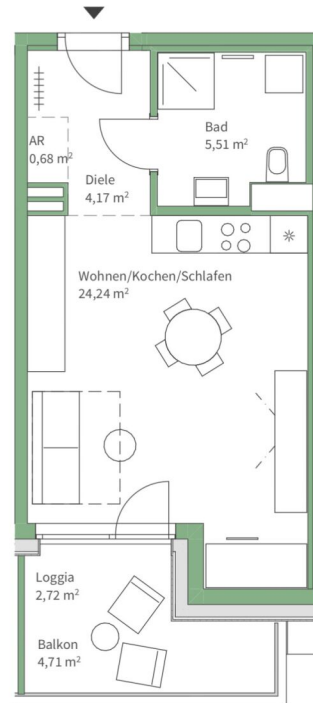
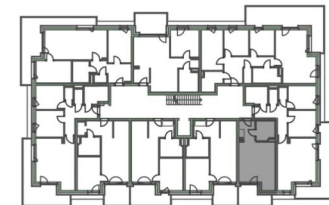


## Haus K

### Top K1 – 02

Geschoss	1.OG
Wohnfläche	34,60 m <sup>2</sup>
Zimmer	1
Balkon	4,71 m <sup>2</sup>
Loggia	2,72 m <sup>2</sup>
Kellerabteil	✓
TG-Stellplatz	

 anpassbar

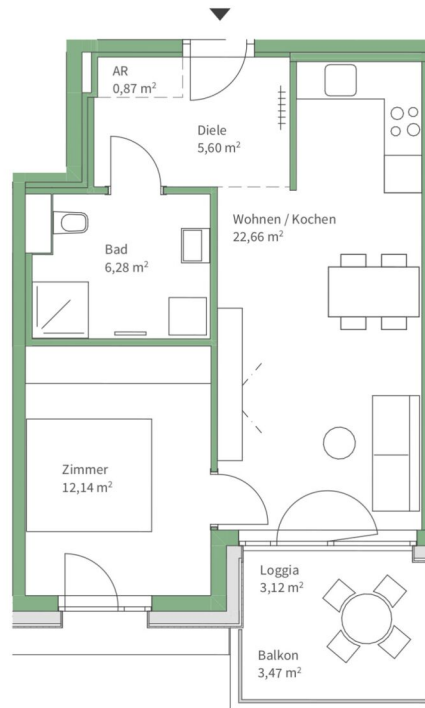


[www.jakomini-verde.at](http://www.jakomini-verde.at)

Die grafischen Darstellungen entsprechen dem Planstand vom März 2022. Die Raum- und Wohnungsgrößen sind ungefähre Werte und können sich noch geringfügig ändern. Die nur symbolhafte und nicht maßstabgetreu dargestellte Möblierung inkl. der Küche gilt nur als Vorschlag und ist daher nicht Liefer- oder Vertragsbestandteil. Für die Anfertigung von Einbaumöbel sind Naturmaße zu nehmen. Grundlage der Ausstattung ist die dem Kaufvertrag zugrundeliegende Bau- und Ausstattungsbeschreibung. Kein Rechtsanspruch ableitbar.

1 ZIMMER 34,6 m<sup>2</sup> WOHNFLÄCHE


KAUFPREIS EIGENNUTZER: € 179.000, ANLEGER: € 157.018



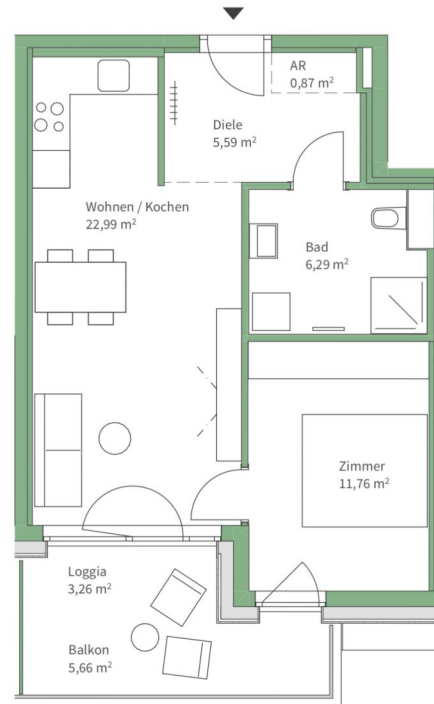
## Haus K

### Top K1 – 03

Geschoss	1.OG
Wohnfläche	47,55 m <sup>2</sup>
Zimmer	2
Balkon	3,47 m <sup>2</sup>
Loggia	3,12 m <sup>2</sup>
Kellerabteil	✓
TG-Stellplatz	

 anpassbar





## Haus K

### Top K1 – 04

Geschoss	1.OG
Wohnfläche	47,50 m <sup>2</sup>
Zimmer	2
Balkon	5,66 m <sup>2</sup>
Loggia	3,26 m <sup>2</sup>
Kellerabteil	✓
TG-Stellplatz	

— anpassbar

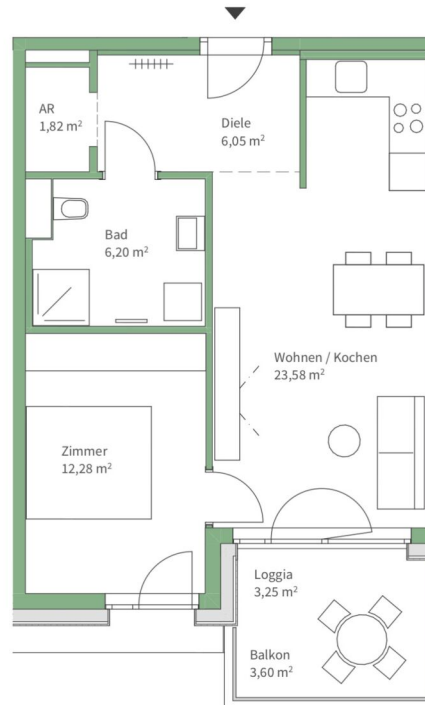


[www.jakomini-verde.at](http://www.jakomini-verde.at)

Die grafischen Darstellungen entsprechen dem Planstand vom März 2022. Die Raum- und Wohnungsgrößen sind ungefähre Werte und können sich noch geringfügig ändern. Die nur symbolhafte und nicht maßstabgetreu dargestellte Möblierung inkl. der Küche gilt nur als Vorschlag und ist daher nicht Liefer- oder Vertragsbestandteil. Für die Anfertigung von Einbaumöbel sind Naturmaße zu nehmen. Grundlage der Ausstattung ist die dem Kaufvertrag zugrundeliegende Bau- und Ausstattungsbeschreibung. Kein Rechtsanspruch ableitbar.


2 ZIMMER 47,5 m<sup>2</sup> WOHNFLÄCHE

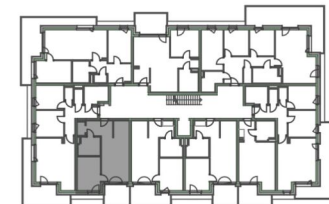
KAUFPREIS EIGENNUTZER: € 245.000, ANLEGER: € 214.912



Top K1 – 05

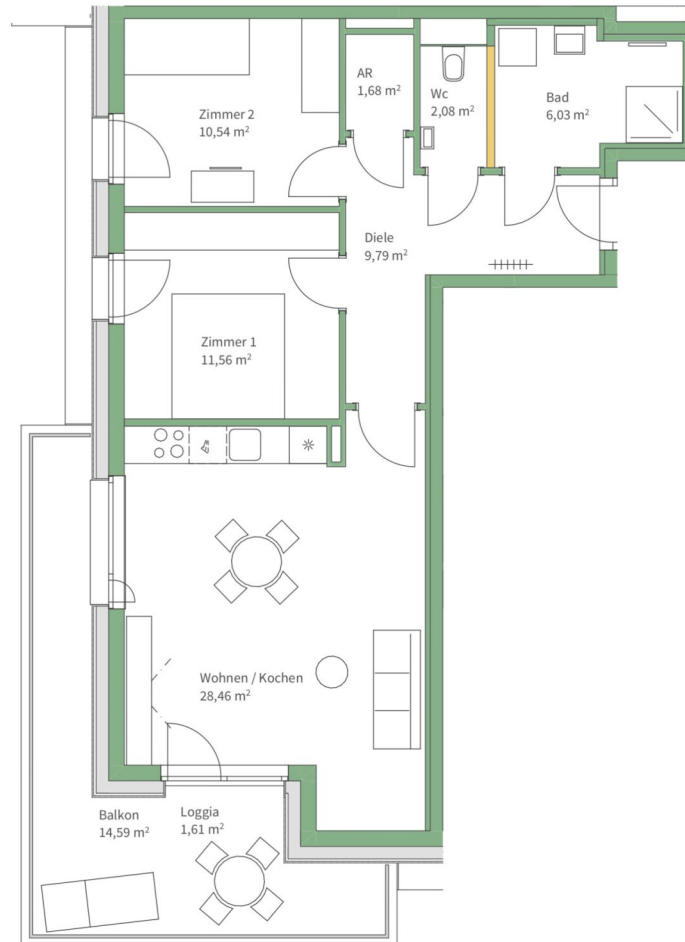
Geschoss	1.OG
Wohnfläche	49,93 m <sup>2</sup>
Zimmer	2
Balkon	3,60 m <sup>2</sup>
Loggia	3,25 m <sup>2</sup>
Kellerabteil	✓
TG-Stellplatz	

 anpassbar



# JAKOMINI VERDE

LIEBE DIE STADT  
UND WOHNHE  
GRÜN

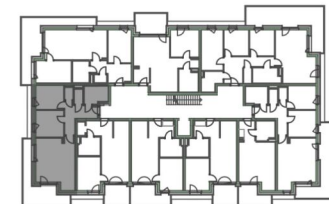


## Haus K

### Top K1 – 06

Geschoss	1.0G
Wohnfläche	70,14 m <sup>2</sup>
Zimmer	3
Balkon	14,59 m <sup>2</sup>
Loggia	1,61 m <sup>2</sup>
Kellerabteil	✓
TG-Stellplatz	✓

— adaptierbar



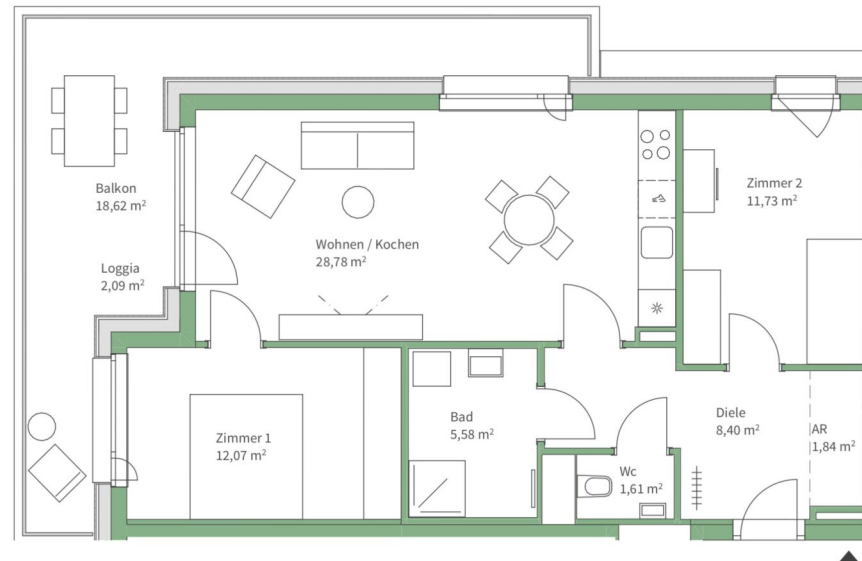
Die grafischen Darstellungen entsprechen dem Planstand vom März 2022. Die Raum- und Wohnungsgrößen sind ungefähre Werte und können sich noch geringfügig ändern. Die nur symbolhafte und nicht maßstabgetreu dargestellte Möblierung inkl. der Küche gilt nur als Vorschlag und ist daher nicht Liefer- oder Vertragsbestandteil. Für die Anfertigung von Einbaumöbel sind Naturmaße zu nehmen. Grundlage der Ausstattung ist die dem Kaufvertrag zugrundeliegende Bau- und Ausstattungsbeschreibung. Kein Rechtsanspruch ableitbar.



www.jakomini-verde.at

3 ZIMMER 70,14 m<sup>2</sup> WOHNFLÄCHE

KAUFPREIS EIGENNUTZER: € 339.000, ANLEGER: € 297.368

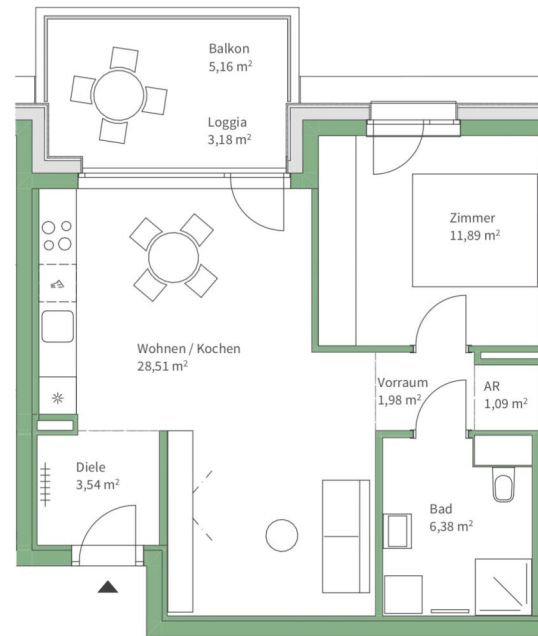


Top K1 – 07

Geschoss	1.OG
Wohnfläche	70,01 m <sup>2</sup>
Zimmer	3
Balkon	18,62 m <sup>2</sup>
Loggia	2,09 m <sup>2</sup>
Kellerabteil	✓
TG-Stellplatz	

anpassbar

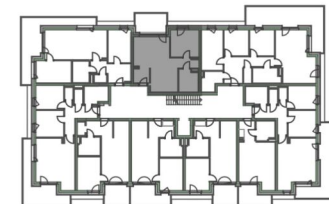




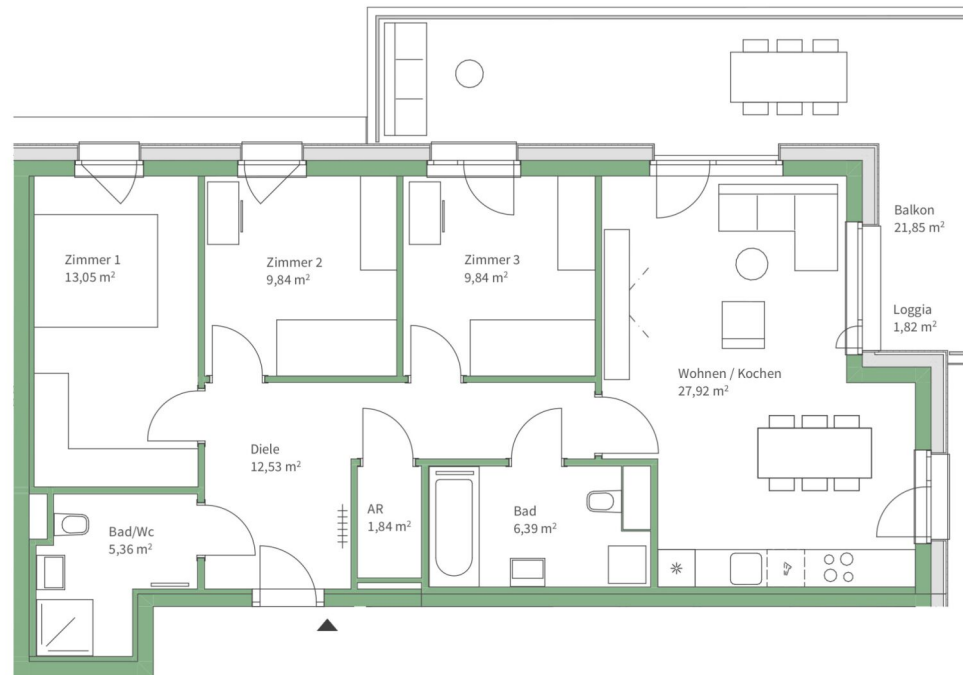
Top K1 – 08

Geschoss	1.OG
Wohnfläche	53,39 m <sup>2</sup>
Zimmer	2
Balkon	5,16 m <sup>2</sup>
Loggia	3,18 m <sup>2</sup>
Kellerabteil	✓
TG-Stellplatz	

anpassbar



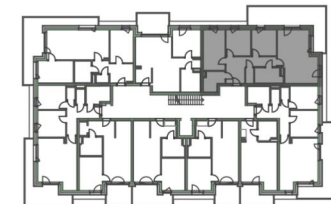
Die grafischen Darstellungen entsprechen dem Planstand vom März 2022. Die Raum- und Wohnungsgrößen sind ungefähre Werte und können sich noch geringfügig ändern. Die nur symbolhafte und nicht maßstabgetreu dargestellte Möblierung inkl. der Küche gilt nur als Vorschlag und ist daher nicht Liefer- oder Vertragsbestandteil. Für die Anfertigung von Einbaumöbel sind Naturmaße zu nehmen. Grundlage der Ausstattung ist die dem Kaufvertrag zugrundeliegende Bau- und Ausstattungsbeschreibung. Kein Rechtsanspruch ableitbar.



Top K1 – 09

Geschoss	1.0G
Wohnfläche	86,77 m <sup>2</sup>
Zimmer	4
Balkon	21,85 m <sup>2</sup>
Loggia	1,82 m <sup>2</sup>
Kellerabteil	✓
TG-Stellplatz	✓

anpassbar

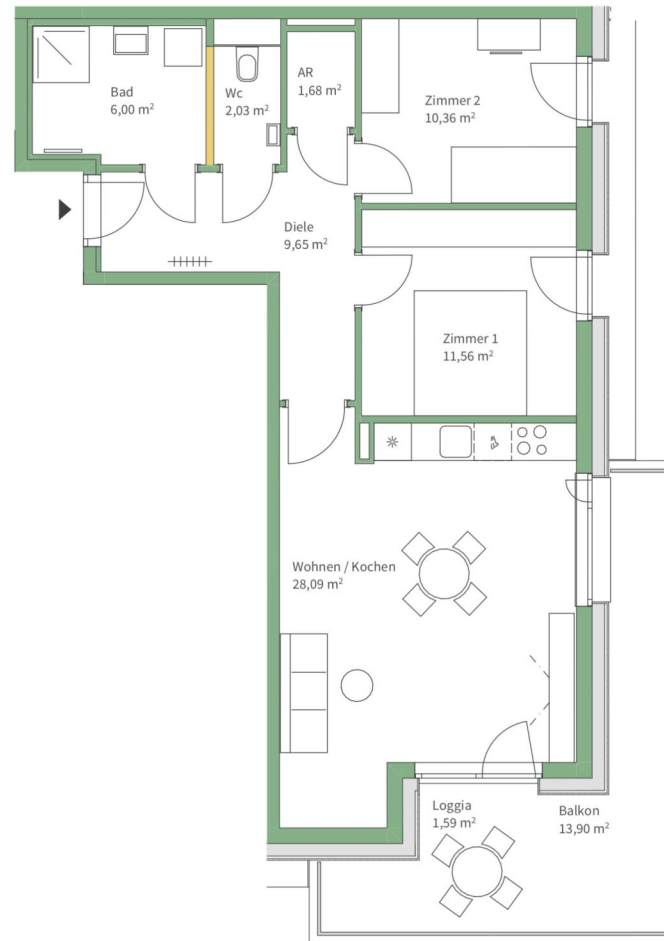


Die grafischen Darstellungen entsprechen dem Planstand vom März 2022. Die Raum- und Wohnungsgrößen sind ungefähre Werte und können sich noch geringfügig ändern. Die nur symbolhafte und nicht maßstabgetreu dargestellte Möblierung inkl. der Küche gilt nur als Vorschlag und ist daher nicht Liefer- oder Vertragsbestandteil. Für die Anfertigung von Einbaumöbel sind Naturmaße zu nehmen. Grundlage der Ausstattung ist die dem Kaufvertrag zugrundeliegende Bau- und Ausstattungsbeschreibung. Kein Rechtsanspruch ableitbar.



# JAKOMINI VERDE

LIEBE DIE STADT  
UND WOHNEN  
GRÜN

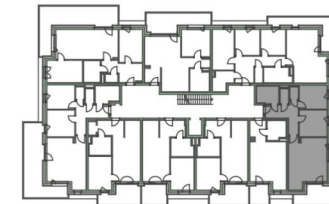


## Haus K

### Top K2 – 01

Geschoss	2.OG
Wohnfläche	69,37 m <sup>2</sup>
Zimmer	3
Balkon	13,90 m <sup>2</sup>
Loggia	1,59 m <sup>2</sup>
Kellerabteil	✓
TG-Stellplatz	

— adaptierbar



Die grafischen Darstellungen entsprechen dem Planstand vom März 2022. Die Raum- und Wohnungsgrößen sind ungefähre Werte und können sich noch geringfügig ändern. Die nur symbolhafte und nicht maßstabgetreu dargestellte Möblierung inkl. der Küche gilt nur als Vorschlag und ist daher nicht Liefer- oder Vertragsbestandteil. Für die Anfertigung von Einbaumöbel sind Naturmaße zu nehmen. Grundlage der Ausstattung ist die dem Kaufvertrag zugrundeliegende Bau- und Ausstattungsbeschreibung. Kein Rechtsanspruch ableitbar.

[www.jakomini-verde.at](http://www.jakomini-verde.at)



3 ZIMMER 69,37 m<sup>2</sup> WOHNFLÄCHE

KAUFPREIS EIGENNUTZER: € 339.000, ANLEGER: € 297.368

# JAKOMINI VERDE

LIEBE DIE STADT  
UND WOHNE  
GRÜN

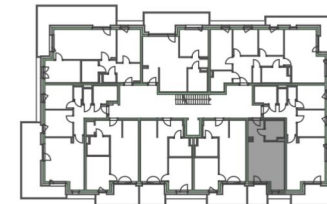


## Haus K

### Top K2 – 02

Geschoss	2.OG
Wohnfläche	34,67 m <sup>2</sup>
Zimmer	1
Balkon	2,77 m <sup>2</sup>
Loggia	2,48 m <sup>2</sup>
Kellerabteil	✓
TG-Stellplatz	

anpassbar

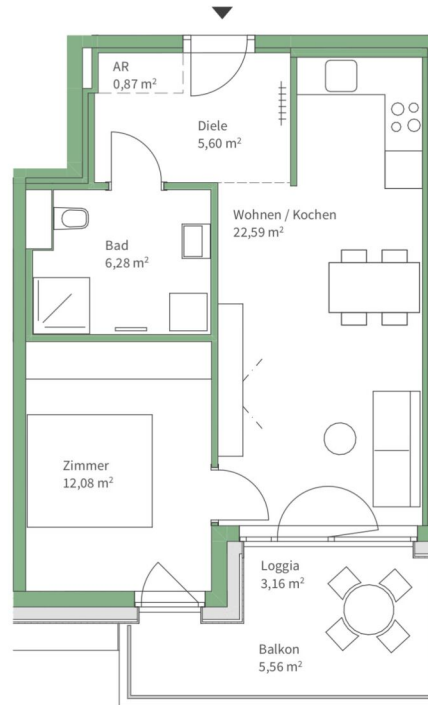


[www.jakomini-verde.at](http://www.jakomini-verde.at)

Die grafischen Darstellungen entsprechen dem Planstand vom März 2022. Die Raum- und Wohnungsgrößen sind ungefähre Werte und können sich noch geringfügig ändern. Die nur symbolhafte und nicht maßstabgetreu dargestellte Möblierung inkl. der Küche gilt nur als Vorschlag und ist daher nicht Liefer- oder Vertragsbestandteil. Für die Anfertigung von Einbaumöbel sind Naturmaße zu nehmen. Grundlage der Ausstattung ist die dem Kaufvertrag zugrundeliegende Bau- und Ausstattungsbeschreibung. Kein Rechtsanspruch ableitbar.

1 ZIMMER 34,67 m<sup>2</sup> WOHNFLÄCHE

KAUFPREIS EIGENNUTZER: € 179.000, ANLEGER: € 157.018

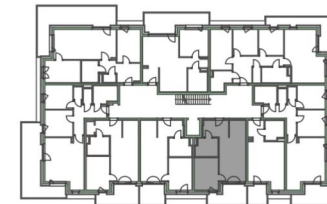


Haus K

Top K2 – 03

Geschoss	2.OG
Wohnfläche	47,42 m <sup>2</sup>
Zimmer	2
Balkon	5,56 m <sup>2</sup>
Loggia	3,16 m <sup>2</sup>
Kellerabteil	✓
TG-Stellplatz	

anpassbar



www.jakomini-verde.at

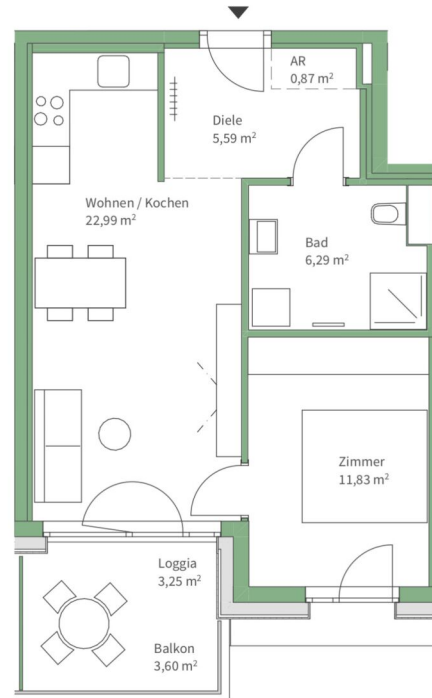
Die grafischen Darstellungen entsprechen dem Planstand vom März 2022. Die Raum- und Wohnungsgrößen sind ungefähre Werte und können sich noch geringfügig ändern. Die nur symbolhafte und nicht maßstabgetreu dargestellte Möblierung inkl. der Küche gilt nur als Vorschlag und ist daher nicht Liefer- oder Vertragsbestandteil. Für die Anfertigung von Einbaumöbel sind Naturmaße zu nehmen. Grundlage der Ausstattung ist die dem Kaufvertrag zugrundeliegende Bau- und Ausstattungsbeschreibung. Kein Rechtsanspruch ableitbar.

2 ZIMMER 47,42 m<sup>2</sup> WOHNFLÄCHE

KAUFPREIS EIGENNUTZER: € 247.000, ANLEGER: € 216.667

# JAKOMINI VERDE


LIEBE DIE STADT  
UND WOHNEN  
GRÜN

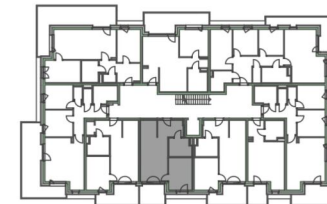


## Haus K

### Top K2 – 04

Geschoss	2.OG
Wohnfläche	47,57 m <sup>2</sup>
Zimmer	2
Balkon	3,60 m <sup>2</sup>
Loggia	3,25 m <sup>2</sup>
Kellerabteil	✓
TG-Stellplatz	

 anpassbar

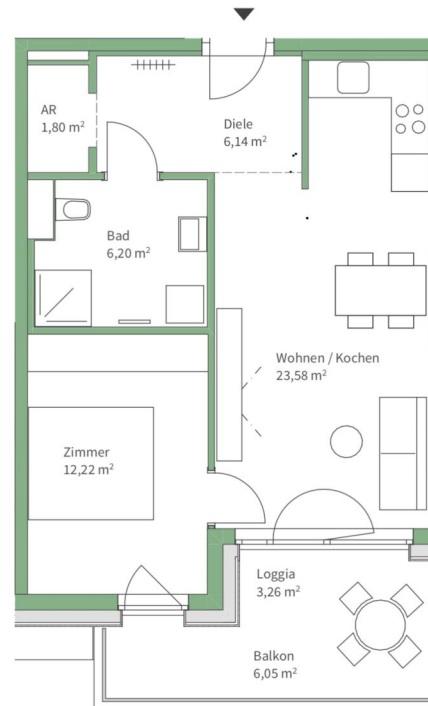


[www.jakomini-verde.at](http://www.jakomini-verde.at)

Die grafischen Darstellungen entsprechen dem Planstand vom März 2022. Die Raum- und Wohnungsgrößen sind ungefähre Werte und können sich noch geringfügig ändern. Die nur symbolhafte und nicht maßstabgetreu dargestellte Möblierung inkl. der Küche gilt nur als Vorschlag und ist daher nicht Liefer- oder Vertragsbestandteil. Für die Anfertigung von Einbaumöbel sind Naturmaße zu nehmen. Grundlage der Ausstattung ist die dem Kaufvertrag zugrundeliegende Bau- und Ausstattungsbeschreibung. Kein Rechtsanspruch ableitbar.


2 ZIMMER 47,57 m<sup>2</sup> WOHNFLÄCHE

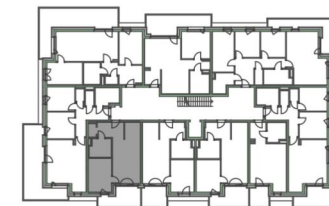
KAUFPREIS EIGENNUTZER: € 247.000, ANLEGER: € 216.667

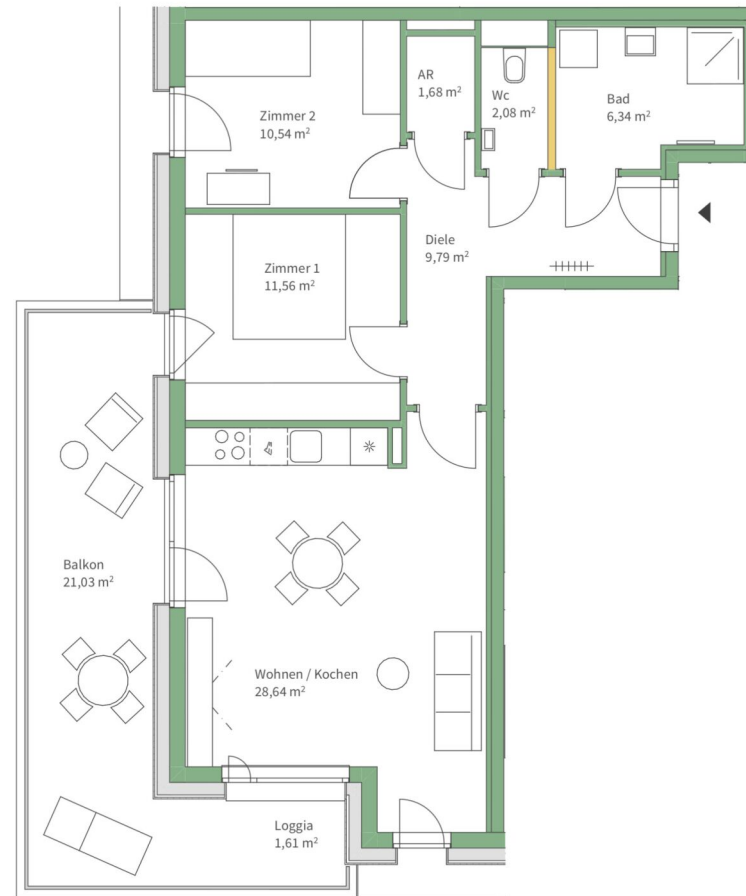


Top K2 – 05

Geschoss	2.OG
Wohnfläche	49,94 m <sup>2</sup>
Zimmer	2
Balkon	6,05 m <sup>2</sup>
Loggia	3,26 m <sup>2</sup>
Kellerabteil	✓
TG-Stellplatz	

 anpassbar

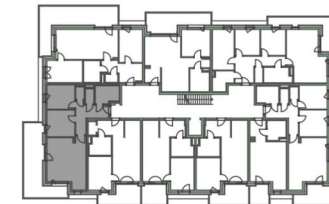




Top K2 – 06

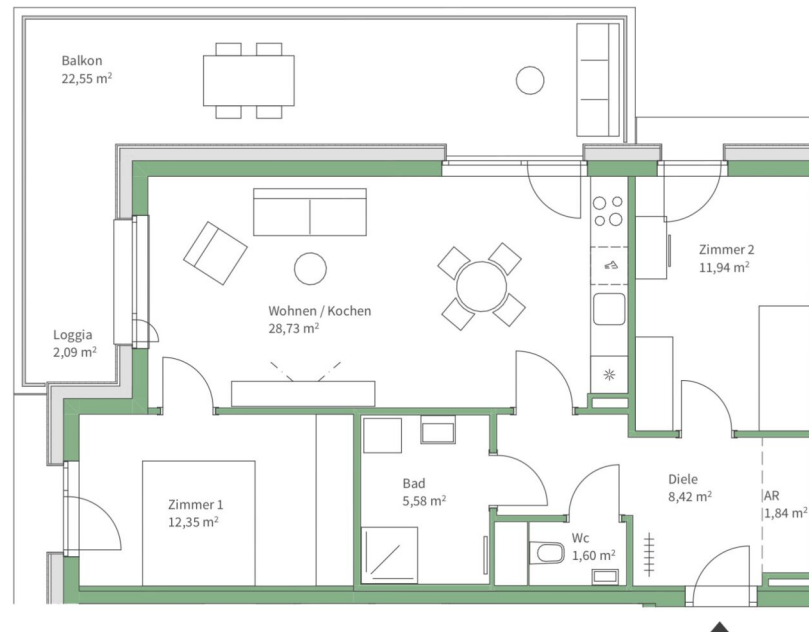
Geschoss	2.OG
Wohnfläche	70,63 m <sup>2</sup>
Zimmer	3
Balkon	21,03 m <sup>2</sup>
Loggia	1,61 m <sup>2</sup>
Kellerabteil	✓
TG-Stellplatz	✓

— anpassbar




www.jakomini-verde.at

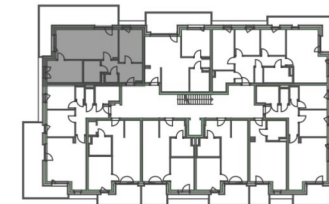
Die grafischen Darstellungen entsprechen dem Planstand vom März 2022. Die Raum- und Wohnungsgrößen sind ungefähre Werte und können sich noch geringfügig ändern. Die nur symbolhafte und nicht maßstabgetreu dargestellte Möblierung inkl. der Küche gilt nur als Vorschlag und ist daher nicht Liefer- oder Vertragsbestandteil. Für die Anfertigung von Einbaumöbel sind Naturmaße zu nehmen. Grundlage der Ausstattung ist die dem Kaufvertrag zugrundeliegende Bau- und Ausstattungsbeschreibung. Kein Rechtsanspruch ableitbar.

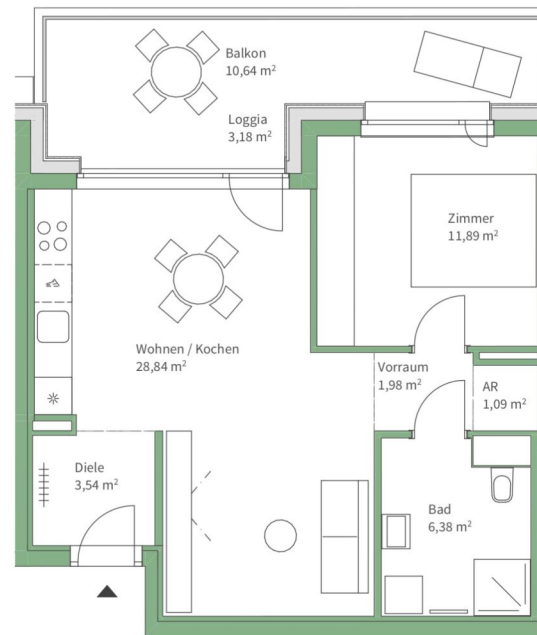


Top K2 – 07

Geschoss	2.OG
Wohnfläche	70,46 m <sup>2</sup>
Zimmer	3
Balkon	22,55 m <sup>2</sup>
Loggia	2,09 m <sup>2</sup>
Kellerabteil	✓
TG-Stellplatz	

 anpassbar




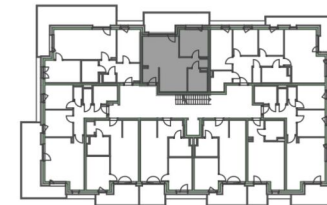


## Haus K

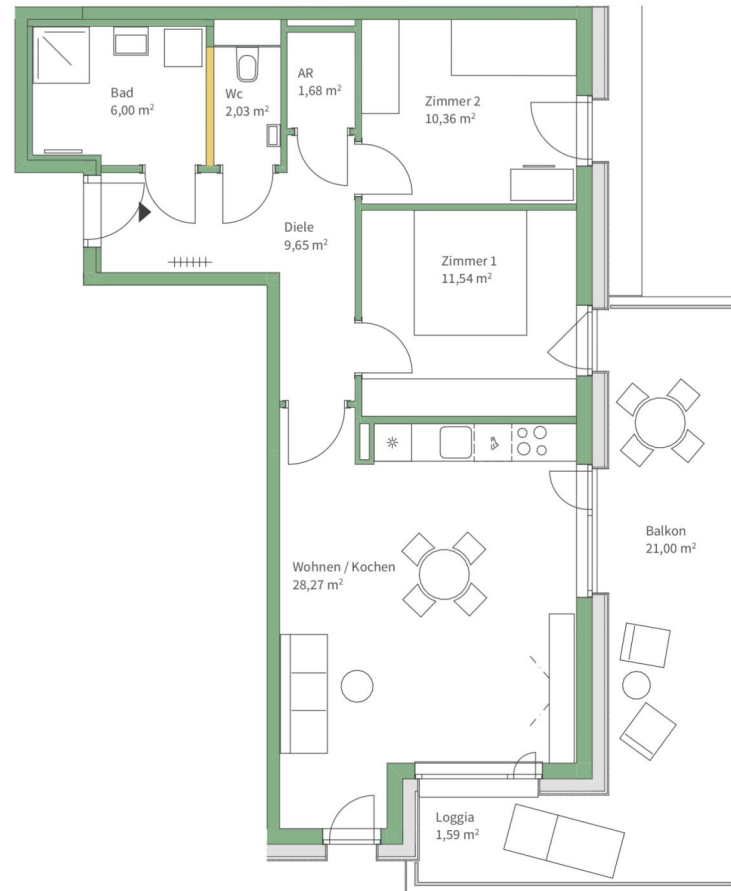
### Top K2 – 08

Geschoss	2.OG
Wohnfläche	53,72 m <sup>2</sup>
Zimmer	2
Balkon	10,64 m <sup>2</sup>
Loggia	3,18 m <sup>2</sup>
Kellerabteil	✓
TG-Stellplatz	

 anpassbar





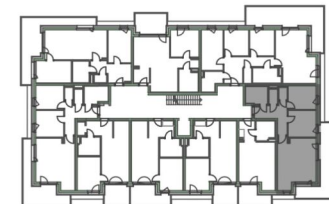


Haus K

Top K1 – 01

Geschoss	1.OG
Wohnfläche	69,53 m <sup>2</sup>
Zimmer	3
Balkon	21,00 m <sup>2</sup>
Loggia	1,59 m <sup>2</sup>
Kellerabteil	✓
TG-Stellplatz	

anpassbar



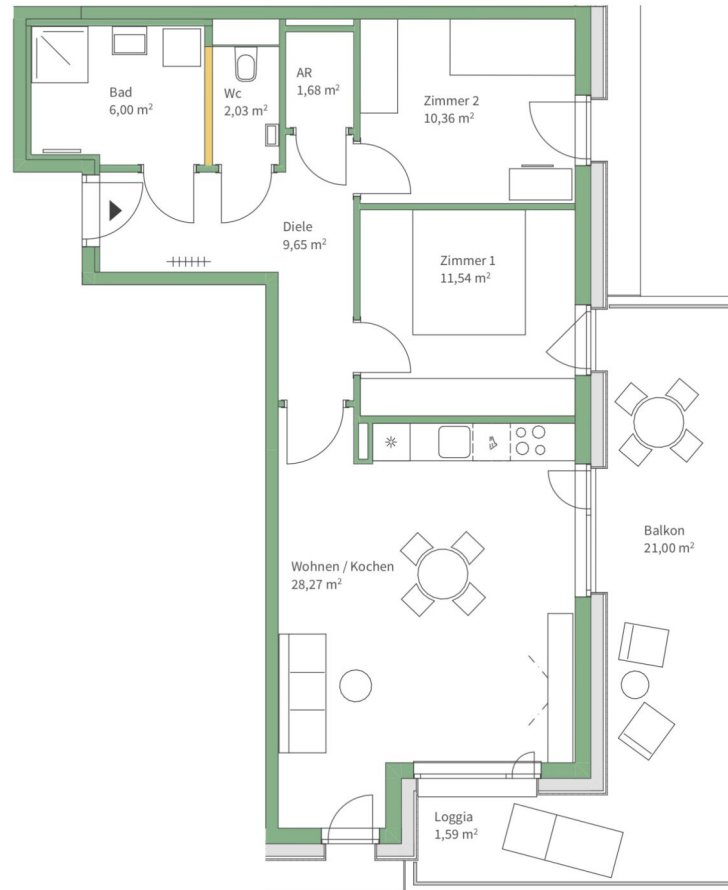
Die grafischen Darstellungen entsprechen dem Planstand vom März 2022. Die Raum- und Wohnungsgrößen sind ungefähre Werte und können sich noch geringfügig ändern. Die nur symbolhafte und nicht maßstabgetreu dargestellte Möblierung inkl. der Küche gilt nur als Vorschlag und ist daher nicht Liefer- oder Vertragsbestandteil. Für die Anfertigung von Einbaumöbel sind Naturmaße zu nehmen. Grundlage der Ausstattung ist die dem Kaufvertrag zugrundeliegende Bau- und Ausstattungsbeschreibung. Kein Rechtsanspruch ableitbar.

[www.jakomini-verde.at](http://www.jakomini-verde.at)



# JAKOMINI VERDE

LIEBE DIE STADT  
UND WOHNEN  
GRÜN

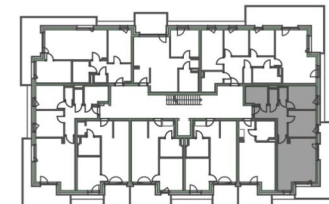


## Haus K

### Top K3 – 01

Geschoss	3.OG
Wohnfläche	69,55 m <sup>2</sup>
Zimmer	3
Balkon	21,00 m <sup>2</sup>
Loggia	1,59 m <sup>2</sup>
Kellerabteil	✓
TG-Stellplatz	

anpassbar



Die grafischen Darstellungen entsprechen dem Planstand vom März 2022. Die Raum- und Wohnungsgrößen sind ungefähre Werte und können sich noch geringfügig ändern. Die nur symbolhafte und nicht maßstabgetreu dargestellte Möblierung inkl. der Küche gilt nur als Vorschlag und ist daher nicht Liefer- oder Vertragsbestandteil. Für die Anfertigung von Einbaumöbel sind Naturmaße zu nehmen. Grundlage der Ausstattung ist die dem Kaufvertrag zugrundeliegende Bau- und Ausstattungsbeschreibung. Kein Rechtsanspruch ableitbar.

[www.jakomini-verde.at](http://www.jakomini-verde.at)

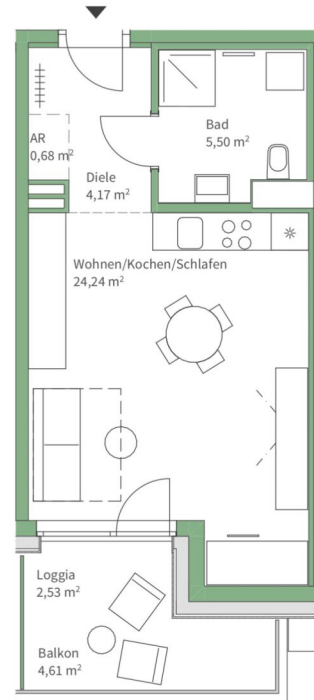


3 ZIMMER 69,55 m<sup>2</sup> WOHNFLÄCHE

KAUFPREIS EIGENNUTZER: € 350.000, ANLEGER: € 307.018

# JAKOMINI VERDE


LIEBE DIE STADT  
UND WOHNEN  
GRÜN

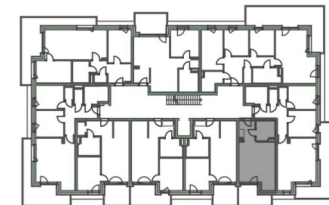


## Haus K

### Top K3 – 02

Geschoss	3.OG
Wohnfläche	34,59 m <sup>2</sup>
Zimmer	1
Balkon	4,61 m <sup>2</sup>
Loggia	2,53 m <sup>2</sup>
Kellerabteil	✓
TG-Stellplatz	

 anpassbar

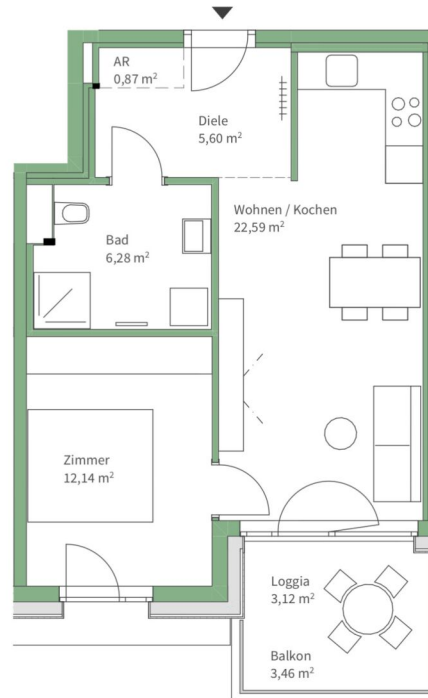


[www.jakomini-verde.at](http://www.jakomini-verde.at)

Die grafischen Darstellungen entsprechen dem Planstand vom März 2022. Die Raum- und Wohnungsgrößen sind ungefähre Werte und können sich noch geringfügig ändern. Die nur symbolhafte und nicht maßstabgetreu dargestellte Möblierung inkl. der Küche gilt nur als Vorschlag und ist daher nicht Liefer- oder Vertragsbestandteil. Für die Anfertigung von Einbaumöbel sind Naturmaße zu nehmen. Grundlage der Ausstattung ist die dem Kaufvertrag zugrundeliegende Bau- und Ausstattungsbeschreibung. Kein Rechtsanspruch ableitbar.


1 ZIMMER 34,59 m<sup>2</sup> WOHNFLÄCHE

KAUFPREIS EIGENNUTZER: € 185.000, ANLEGER: € 162.281



Top K3 – 03

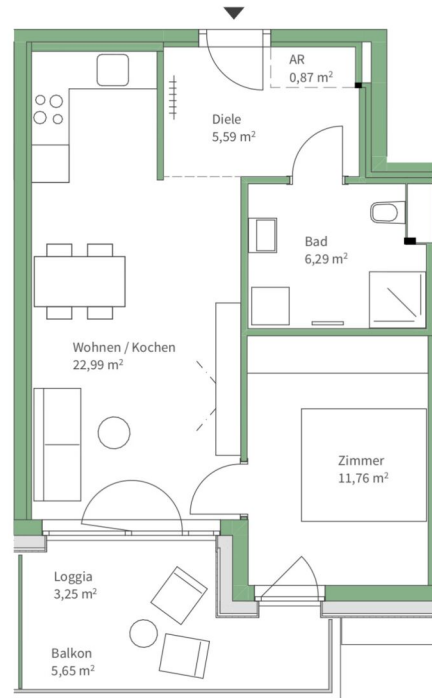
Geschoss	3.OG
Wohnfläche	47,48 m <sup>2</sup>
Zimmer	2
Balkon	3,46 m <sup>2</sup>
Loggia	3,12 m <sup>2</sup>
Kellerabteil	✓
TG-Stellplatz	

 anpassbar



# JAKOMINI VERDE


LIEBE DIE STADT  
UND WOHNEN  
GRÜN



## Haus K

### Top K3 – 04

Geschoss	3.OG
Wohnfläche	47,50 m <sup>2</sup>
Zimmer	2
Balkon	5,65 m <sup>2</sup>
Loggia	3,25 m <sup>2</sup>
Kellerabteil	✓
TG-Stellplatz	

 anpassbar



[www.jakomini-verde.at](http://www.jakomini-verde.at)

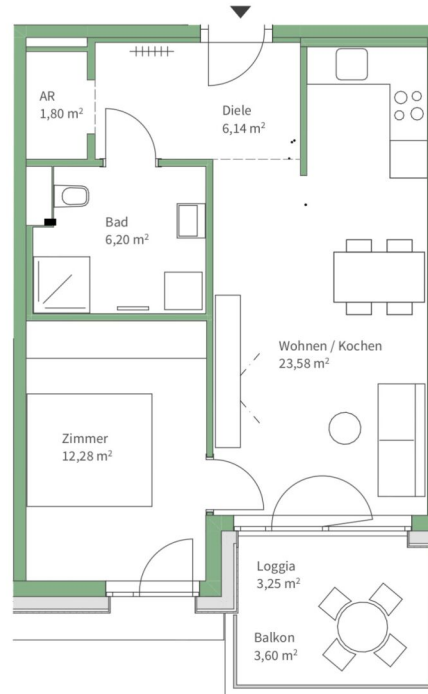
Die grafischen Darstellungen entsprechen dem Planstand vom März 2022. Die Raum- und Wohnungsgrößen sind ungefähre Werte und können sich noch geringfügig ändern. Die nur symbolhafte und nicht maßstabgetreu dargestellte Möblierung inkl. der Küche gilt nur als Vorschlag und ist daher nicht Liefer- oder Vertragsbestandteil. Für die Anfertigung von Einbaumöbel sind Naturmaße zu nehmen. Grundlage der Ausstattung ist die dem Kaufvertrag zugrundeliegende Bau- und Ausstattungsbeschreibung. Kein Rechtsanspruch ableitbar.

2 ZIMMER 47,5 m<sup>2</sup> WOHNFLÄCHE

KAUFPREIS EIGENNUTZER: € 249.000, ANLEGER: € 218.421

# JAKOMINI VERDE

LIEBE DIE STADT  
UND WOHNEN  
GRÜN

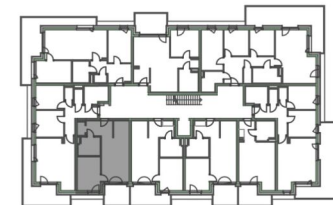


## Haus K

### Top K3 – 05

Geschoss	3.OG
Wohnfläche	50,00 m <sup>2</sup>
Zimmer	2
Balkon	3,60 m <sup>2</sup>
Loggia	3,25 m <sup>2</sup>
Kellerabteil	✓
TG-Stellplatz	

■ anpassbar



[www.jakomini-verde.at](http://www.jakomini-verde.at)

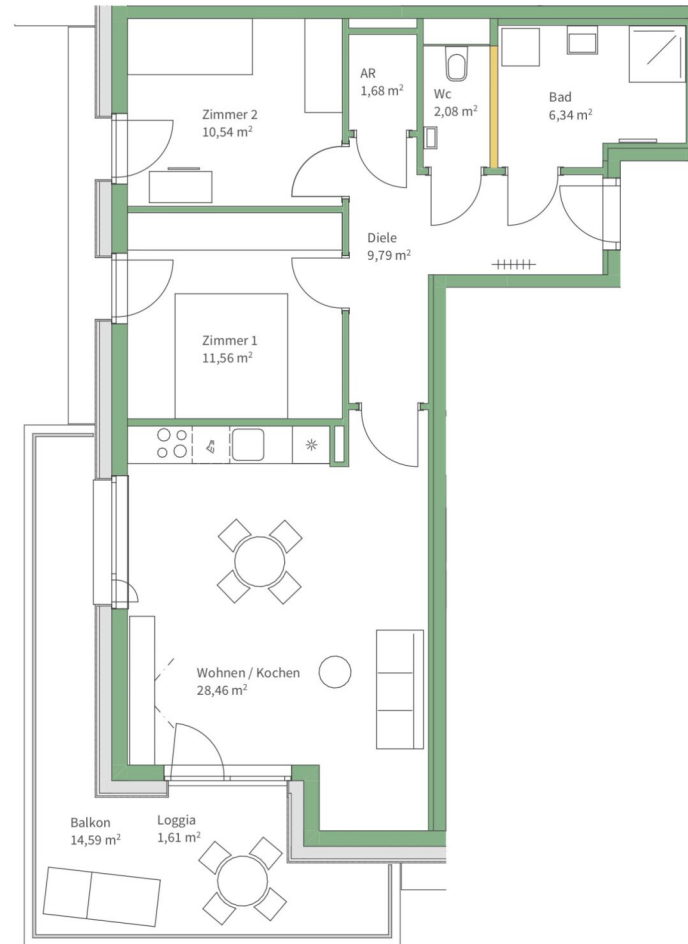
Die grafischen Darstellungen entsprechen dem Planstand vom März 2022. Die Raum- und Wohnungsgrößen sind ungefähre Werte und können sich noch geringfügig ändern. Die nur symbolhafte und nicht maßstabgetreu dargestellte Möblierung inkl. der Küche gilt nur als Vorschlag und ist daher nicht Liefer- oder Vertragsbestandteil. Für die Anfertigung von Einbaumöbel sind Naturmaße zu nehmen. Grundlage der Ausstattung ist die dem Kaufvertrag zugrundeliegende Bau- und Ausstattungsbeschreibung. Kein Rechtsanspruch ableitbar.

2 ZIMMER 50 m<sup>2</sup> WOHNFLÄCHE

KAUFPREIS EIGENNUTZER: € 265.000, ANLEGER: € 232.456

# JAKOMINI VERDE

LIEBE DIE STADT  
UND WOHNE  
GRÜN

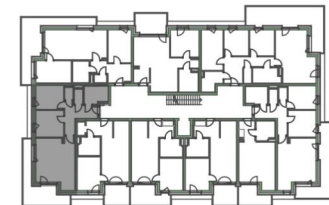


## Haus K

### Top K3 – 06

Geschoss	3.OG
Wohnfläche	70,45 m <sup>2</sup>
Zimmer	3
Balkon	14,59 m <sup>2</sup>
Loggia	1,61 m <sup>2</sup>
Kellerabteil	✓
TG-Stellplatz	✓

— anpassbar



Die grafischen Darstellungen entsprechen dem Planstand vom März 2022. Die Raum- und Wohnungsgrößen sind ungefähre Werte und können sich noch geringfügig ändern. Die nur symbolhafte und nicht maßstabgetreu dargestellte Möblierung inkl. der Küche gilt nur als Vorschlag und ist daher nicht Liefer- oder Vertragsbestandteil. Für die Anfertigung von Einbaumöbel sind Naturmaße zu nehmen. Grundlage der Ausstattung ist die dem Kaufvertrag zugrundeliegende Bau- und Ausstattungsbeschreibung. Kein Rechtsanspruch ableitbar.

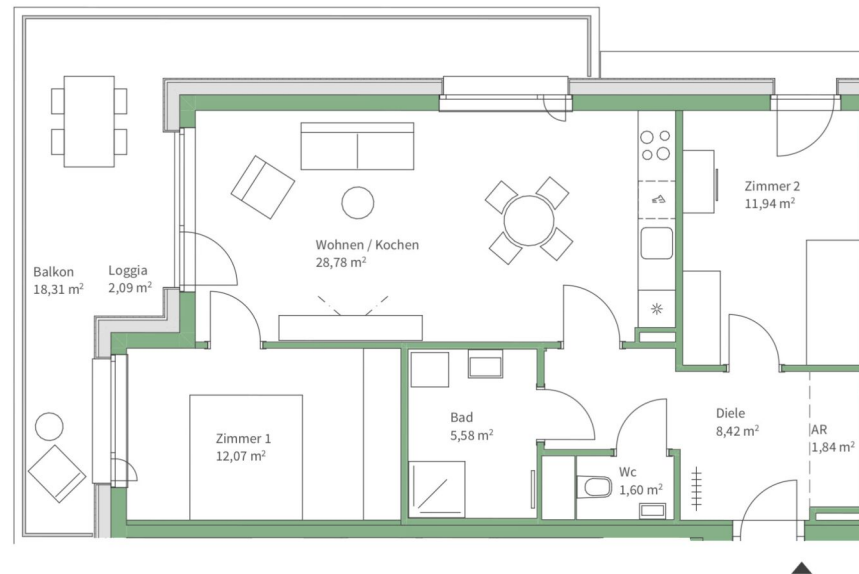


www.jakomini-verde.at

3 ZIMMER 70,45 m<sup>2</sup> WOHNFLÄCHE

KAUFPREIS EIGENNUTZER: € 355.000, ANLEGER: € 311.404

Top K3 – 07

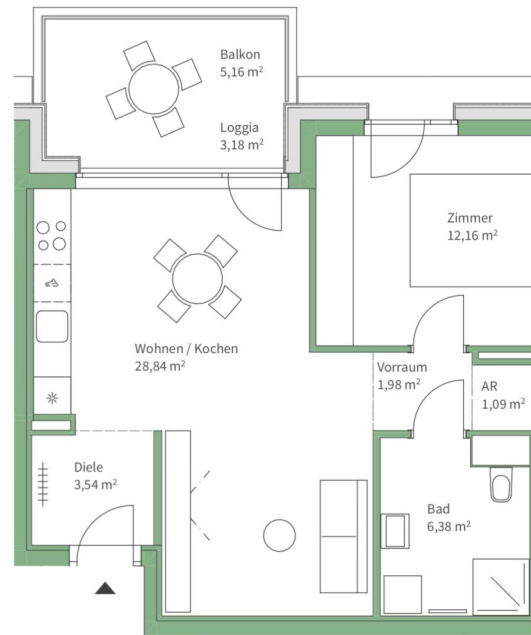


Geschoss	3.OG
Wohnfläche	70,23 m <sup>2</sup>
Zimmer	3
Balkon	18,31 m <sup>2</sup>
Loggia	2,09 m <sup>2</sup>
Kellerabteil	✓
TG-Stellplatz	

— anpassbar




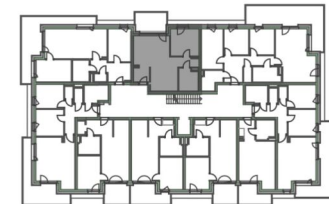




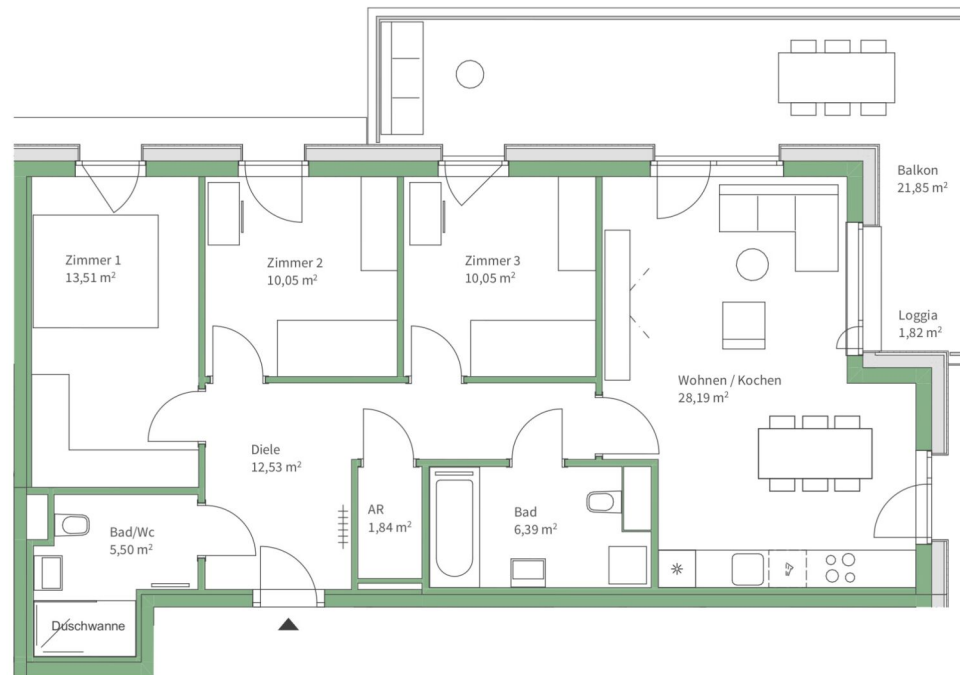
Top K3 – 08

Geschoss	3.OG
Wohnfläche	53,99 m <sup>2</sup>
Zimmer	2
Balkon	5,16 m <sup>2</sup>
Loggia	3,18 m <sup>2</sup>
Kellerabteil	✓
TG-Stellplatz	

 anpassbar

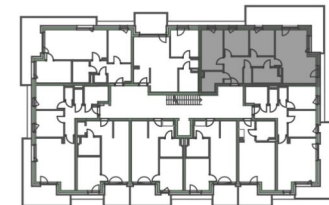


Top K3 – 09



Geschoss	3.OG
Wohnfläche	88,06 m <sup>2</sup>
Zimmer	4
Balkon	21,85 m <sup>2</sup>
Loggia	1,82 m <sup>2</sup>
Kellerabteil	✓
TG-Stellplatz	✓

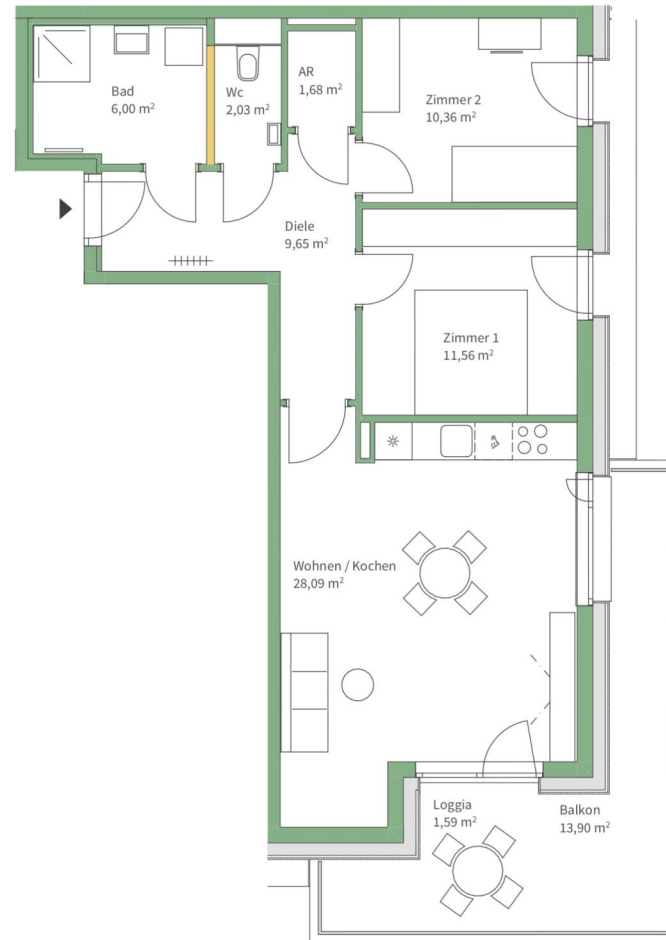
anpassbar



Die grafischen Darstellungen entsprechen dem Planstand vom März 2022. Die Raum- und Wohnungsgrößen sind ungefähre Werte und können sich noch geringfügig ändern. Die nur symbolhafte und nicht maßstabgetreu dargestellte Möblierung inkl. der Küche gilt nur als Vorschlag und ist daher nicht Liefer- oder Vertragsbestandteil. Für die Anfertigung von Einbaumöbel sind Naturmaße zu nehmen. Grundlage der Ausstattung ist die dem Kaufvertrag zugrundeliegende Bau- und Ausstattungsbeschreibung. Kein Rechtsanspruch ableitbar.

# JAKOMINI VERDE

LIEBE DIE STADT  
UND WOHNEN  
GRÜN

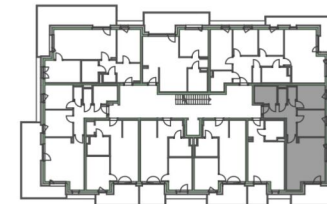


## Haus K

### Top K4 – 01

Geschoss	4.OG
Wohnfläche	69,37 m <sup>2</sup>
Zimmer	3
Balkon	13,90 m <sup>2</sup>
Loggia	1,59 m <sup>2</sup>
Kellerabteil	✓
TG-Stellplatz	

— adaptierbar



Die grafischen Darstellungen entsprechen dem Planstand vom März 2022. Die Raum- und Wohnungsgrößen sind ungefähre Werte und können sich noch geringfügig ändern. Die nur symbolhafte und nicht maßstabgetreu dargestellte Möblierung inkl. der Küche gilt nur als Vorschlag und ist daher nicht Liefer- oder Vertragsbestandteil. Für die Anfertigung von Einbaumöbel sind Naturmaße zu nehmen. Grundlage der Ausstattung ist die dem Kaufvertrag zugrundeliegende Bau- und Ausstattungsbeschreibung. Kein Rechtsanspruch ableitbar.

www.jakomini-verde.at

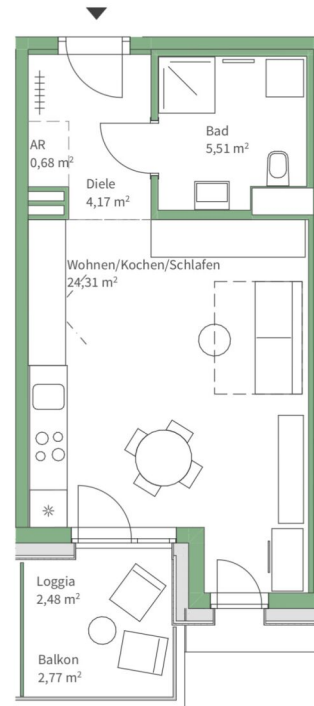


3 ZIMMER 69,37 m<sup>2</sup> WOHNFLÄCHE

KAUFPREIS EIGENNUTZER: € 365.000, ANLEGER: € 320.175

# JAKOMINI VERDE


LIEBE DIE STADT  
UND WOHNE  
GRÜN

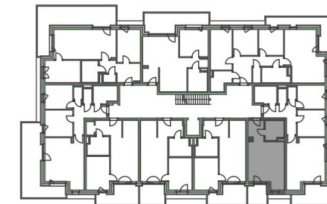


## Haus K

### Top K4 – 02

Geschoss	4.OG
Wohnfläche	34,66 m <sup>2</sup>
Zimmer	1
Balkon	2,77 m <sup>2</sup>
Loggia	2,48 m <sup>2</sup>
Kellerabteil	✓
TG-Stellplatz	

 anpassbar

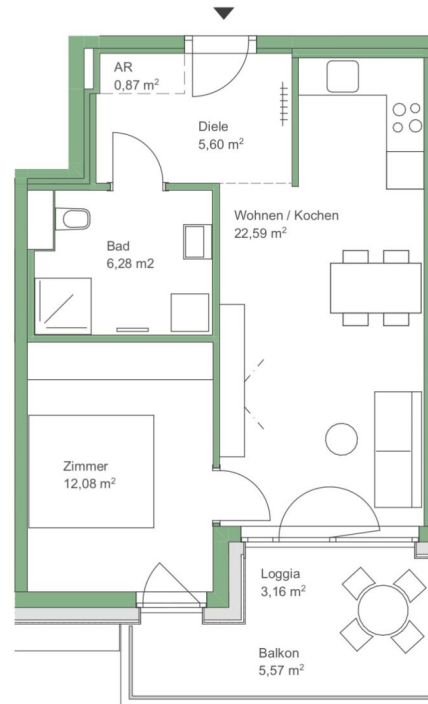


[www.jakomini-verde.at](http://www.jakomini-verde.at)

Die grafischen Darstellungen entsprechen dem Planstand vom März 2022. Die Raum- und Wohnungsgrößen sind ungefähre Werte und können sich noch geringfügig ändern. Die nur symbolhafte und nicht maßstabgetreu dargestellte Möblierung inkl. der Küche gilt nur als Vorschlag und ist daher nicht Liefer- oder Vertragsbestandteil. Für die Anfertigung von Einbaumöbel sind Naturmaße zu nehmen. Grundlage der Ausstattung ist die dem Kaufvertrag zugrundeliegende Bau- und Ausstattungsbeschreibung. Kein Rechtsanspruch ableitbar.

1 ZIMMER 34,66 m<sup>2</sup> WOHNFLÄCHE

KAUFPREIS EIGENNUTZER: € 189.000, ANLEGER: € 165.789

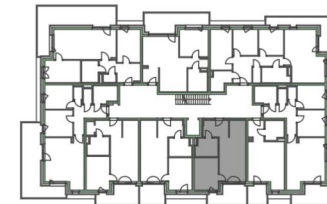


Haus K

Top K4 – 03

Geschoss	4.OG
Wohnfläche	47,42 m <sup>2</sup>
Zimmer	2
Balkon	5,57 m <sup>2</sup>
Loggia	3,16 m <sup>2</sup>
Kellerabteil	✓
TG-Stellplatz	

anpassbar



www.jakomini-verde.at

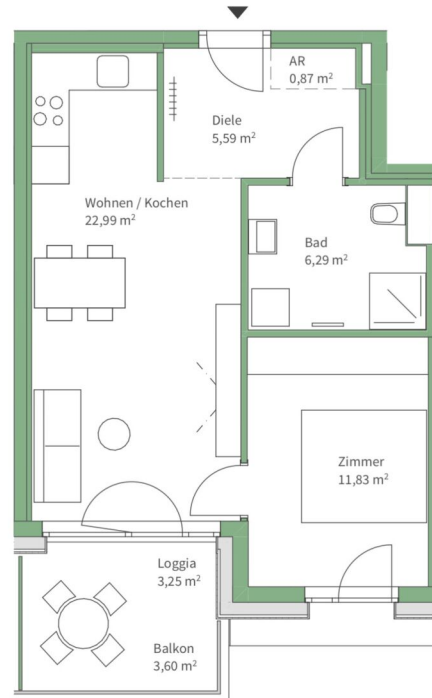
Die grafischen Darstellungen entsprechen dem Planstand vom März 2022. Die Raum- und Wohnungsgrößen sind ungefähre Werte und können sich noch geringfügig ändern. Die nur symbolhafte und nicht maßstabgetreu dargestellte Möblierung inkl. der Küche gilt nur als Vorschlag und ist daher nicht Liefer- oder Vertragsbestandteil. Für die Anfertigung von Einbaumöbel sind Naturmaße zu nehmen. Grundlage der Ausstattung ist die dem Kaufvertrag zugrundeliegende Bau- und Ausstattungsbeschreibung. Kein Rechtsanspruch ableitbar.

2 ZIMMER 47,42 m<sup>2</sup> WOHNFLÄCHE

KAUFPREIS EIGENNUTZER: € 255.000, ANLEGER: € 223.684

# JAKOMINI VERDE


LIEBE DIE STADT  
UND WOHNE  
GRÜN

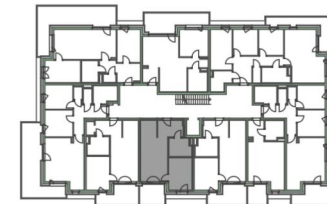


## Haus K

### Top K4 – 04

Geschoss	4.OG
Wohnfläche	47,57 m <sup>2</sup>
Zimmer	2
Balkon	3,60 m <sup>2</sup>
Loggia	3,25 m <sup>2</sup>
Kellerabteil	✓
TG-Stellplatz	

 anpassbar

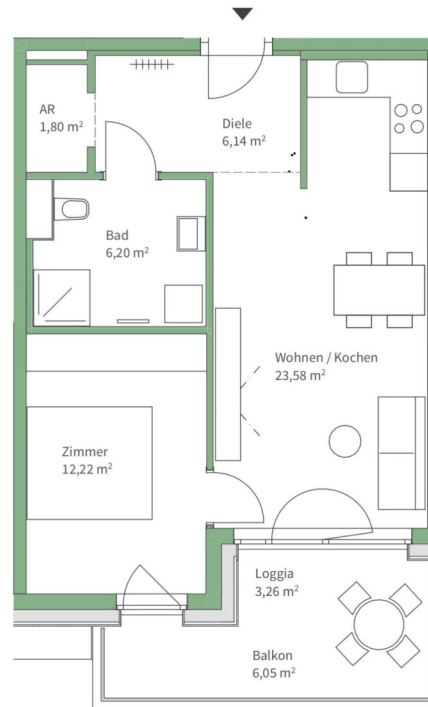


[www.jakomini-verde.at](http://www.jakomini-verde.at)

Die grafischen Darstellungen entsprechen dem Planstand vom März 2022. Die Raum- und Wohnungsgrößen sind ungefähre Werte und können sich noch geringfügig ändern. Die nur symbolhafte und nicht maßstabgetreu dargestellte Möblierung inkl. der Küche gilt nur als Vorschlag und ist daher nicht Liefer- oder Vertragsbestandteil. Für die Anfertigung von Einbaumöbel sind Naturmaße zu nehmen. Grundlage der Ausstattung ist die dem Kaufvertrag zugrundeliegende Bau- und Ausstattungsbeschreibung. Kein Rechtsanspruch ableitbar.

2 ZIMMER 47,57 m<sup>2</sup> WOHNFLÄCHE


KAUFPREIS EIGENNUTZER: € 255.000, ANLEGER: € 223.684

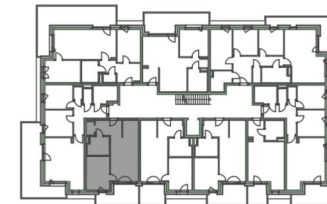


## Haus K

### Top K4 – 05

Geschoss	4.OG
Wohnfläche	49,94 m <sup>2</sup>
Zimmer	2
Balkon	6,05 m <sup>2</sup>
Loggia	3,26 m <sup>2</sup>
Kellerabteil	✓
TG-Stellplatz	

 anpassbar

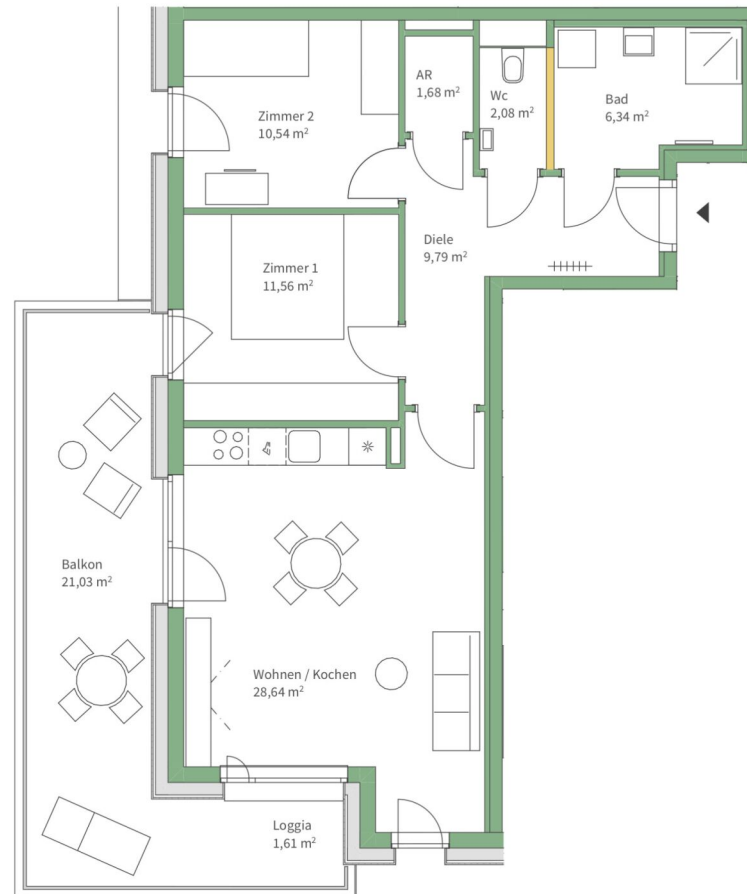


[www.jakomini-verde.at](http://www.jakomini-verde.at)

Die grafischen Darstellungen entsprechen dem Planstand vom März 2022. Die Raum- und Wohnungsgrößen sind ungefähre Werte und können sich noch geringfügig ändern. Die nur symbolhafte und nicht maßstabgetreu dargestellte Möblierung inkl. der Küche gilt nur als Vorschlag und ist daher nicht Liefer- oder Vertragsbestandteil. Für die Anfertigung von Einbaumöbel sind Naturmaße zu nehmen. Grundlage der Ausstattung ist die dem Kaufvertrag zugrundeliegende Bau- und Ausstattungsbeschreibung. Kein Rechtsanspruch ableitbar.

2 ZIMMER 49,94 m<sup>2</sup> WOHNFLÄCHE

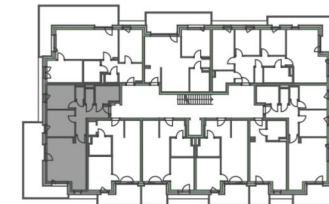
KAUFPREIS EIGENNUTZER: € 269.000, ANLEGER: € 235.965



Top K4 – 06

Geschoss	4.OG
Wohnfläche	70,63 m <sup>2</sup>
Zimmer	3
Balkon	21,03 m <sup>2</sup>
Loggia	1,61 m <sup>2</sup>
Kellerabteil	✓
TG-Stellplatz	✓

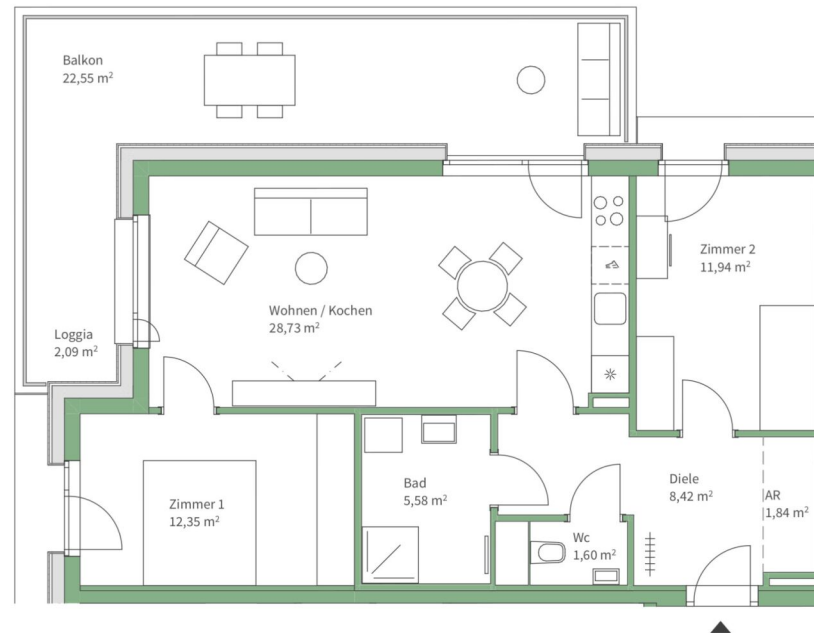
— anpassbar



Die grafischen Darstellungen entsprechen dem Planstand vom März 2022. Die Raum- und Wohnungsgrößen sind ungefähre Werte und können sich noch geringfügig ändern. Die nur symbolhafte und nicht maßstabgetreu dargestellte Möblierung inkl. der Küche gilt nur als Vorschlag und ist daher nicht Liefer- oder Vertragsbestandteil. Für die Anfertigung von Einbaumöbel sind Naturmaße zu nehmen. Grundlage der Ausstattung ist die dem Kaufvertrag zugrundeliegende Bau- und Ausstattungsbeschreibung. Kein Rechtsanspruch ableitbar.




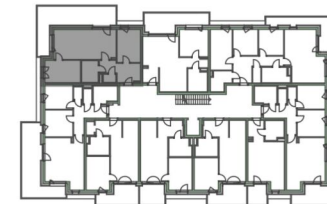


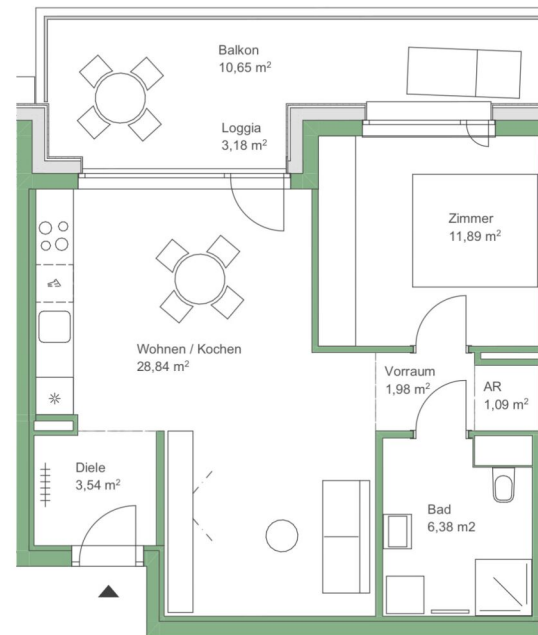


Top K4 – 07

Geschoss	4.OG
Wohnfläche	70,46 m <sup>2</sup>
Zimmer	3
Balkon	22,55 m <sup>2</sup>
Loggia	2,09 m <sup>2</sup>
Kellerabteil	✓
TG-Stellplatz	


 anpassbar

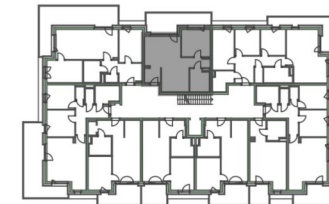


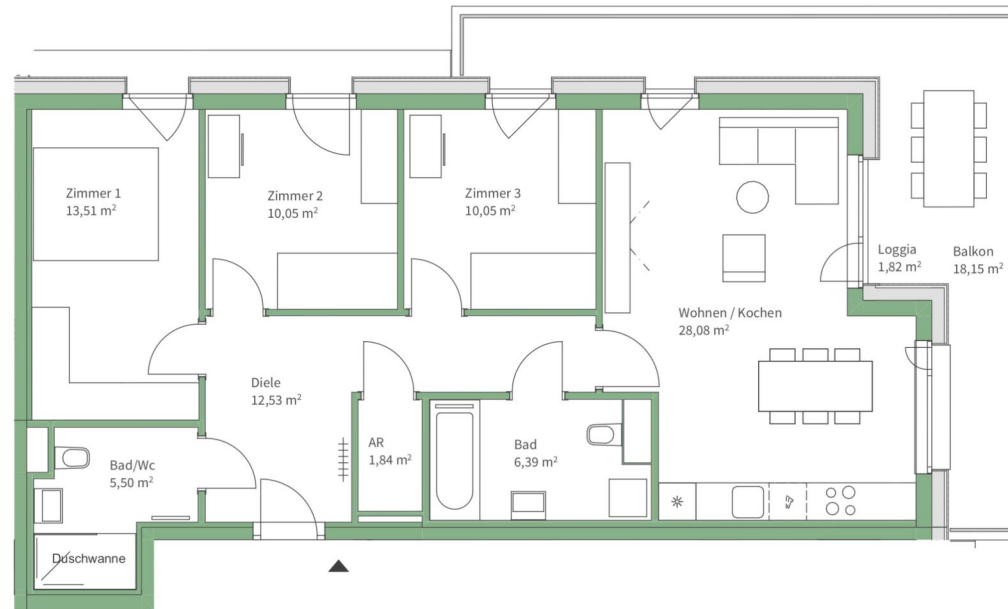


Top K4 – 08

Geschoss	4.OG
Wohnfläche	53,72 m <sup>2</sup>
Zimmer	2
Balkon	10,65 m <sup>2</sup>
Loggia	3,18 m <sup>2</sup>
Kellerabteil	✓
TG-Stellplatz	

 anpassbar

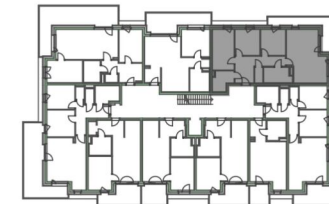


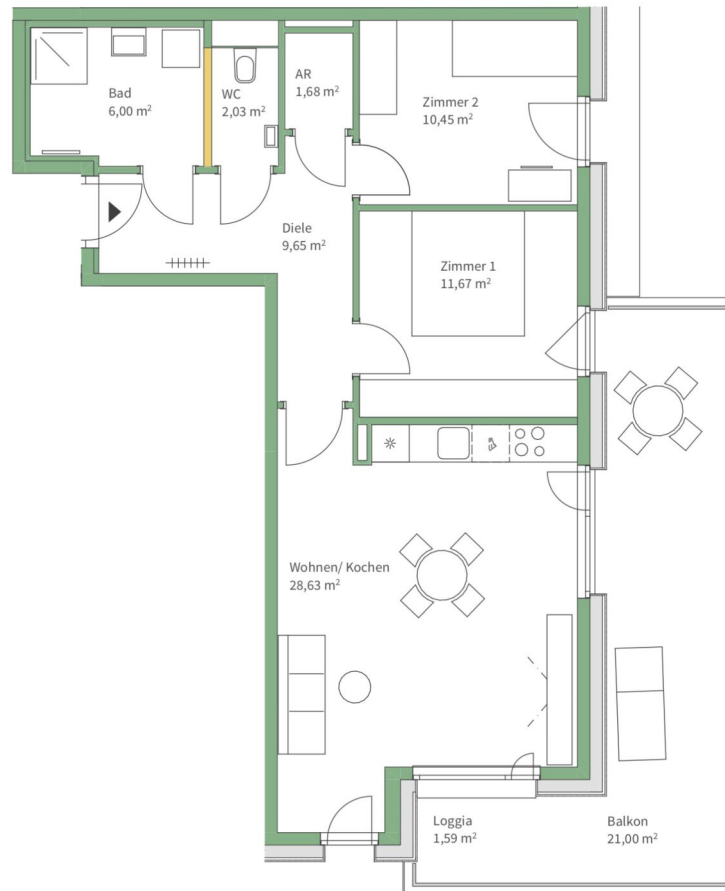


Top K4 – 09

Geschoss	4.OG
Wohnfläche	87,95 m <sup>2</sup>
Zimmer	4
Balkon	18,15 m <sup>2</sup>
Loggia	1,82 m <sup>2</sup>
Kellerabteil	✓
TG-Stellplatz	✓

anpassbar

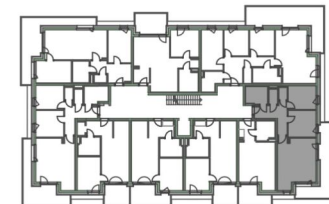




Top K5 – 01

Geschoss	5.OG
Wohnfläche	70,11 m <sup>2</sup>
Zimmer	3
Balkon	21,00 m <sup>2</sup>
Loggia	1,59 m <sup>2</sup>
Kellerabteil	✓
TG-Stellplatz	✓

— anpassbar



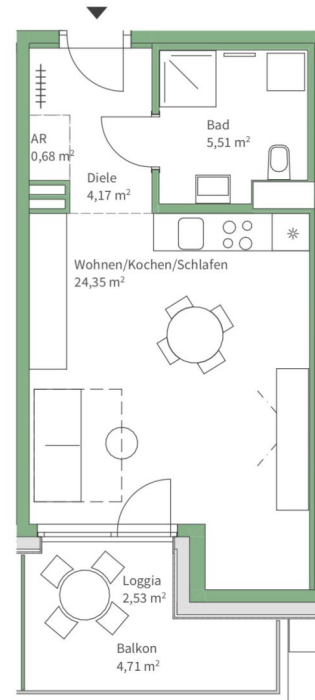
Die grafischen Darstellungen entsprechen dem Planstand vom März 2022. Die Raum- und Wohnungsgrößen sind ungefähre Werte und können sich noch geringfügig ändern. Die nur symbolhafte und nicht maßstabgetreu dargestellte Möblierung inkl. der Küche gilt nur als Vorschlag und ist daher nicht Liefer- oder Vertragsbestandteil. Für die Anfertigung von Einbaumöbel sind Naturmaße zu nehmen. Grundlage der Ausstattung ist die dem Kaufvertrag zugrundeliegende Bau- und Ausstattungsbeschreibung. Kein Rechtsanspruch ableitbar.

www.jakomini-verde.at



# JAKOMINI VERDE

LIEBE DIE STADT  
UND WOHNEN  
GRÜN

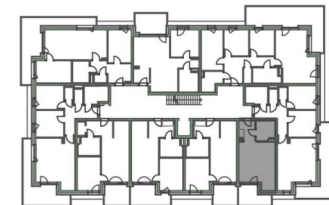


## Haus K

### Top K5 – 02

Geschoss	5.OG
Wohnfläche	34,71 m <sup>2</sup>
Zimmer	1
Balkon	4,71 m <sup>2</sup>
Loggia	2,53 m <sup>2</sup>
Kellerabteil	✓
TG-Stellplatz	

anpassbar

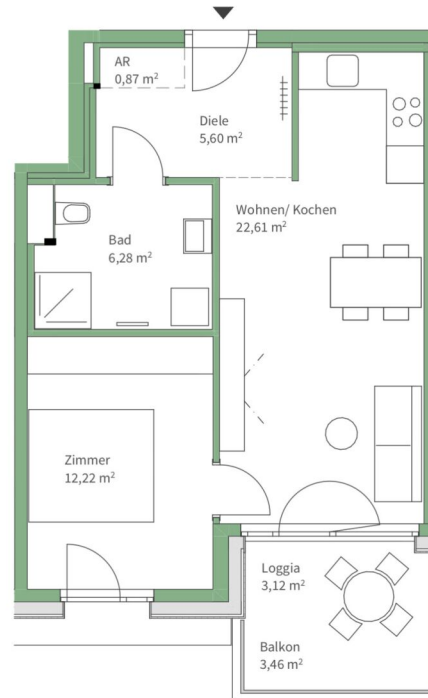


[www.jakomini-verde.at](http://www.jakomini-verde.at)

Die grafischen Darstellungen entsprechen dem Planstand vom März 2022. Die Raum- und Wohnungsgrößen sind ungefähre Werte und können sich noch geringfügig ändern. Die nur symbolhafte und nicht maßstabgetreu dargestellte Möblierung inkl. der Küche gilt nur als Vorschlag und ist daher nicht Liefer- oder Vertragsbestandteil. Für die Anfertigung von Einbaumöbel sind Naturmaße zu nehmen. Grundlage der Ausstattung ist die dem Kaufvertrag zugrundeliegende Bau- und Ausstattungsbeschreibung. Kein Rechtsanspruch ableitbar.

1 ZIMMER 34,71 m<sup>2</sup> WOHNFLÄCHE


KAUFPREIS EIGENNUTZER: € 195.000, ANLEGER: € 171.053



## Haus K

### Top K5 – 03

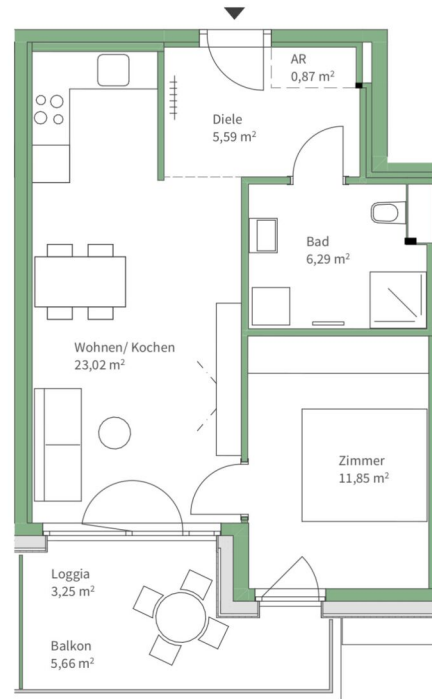
Geschoss	5.OG
Wohnfläche	47,58 m <sup>2</sup>
Zimmer	2
Balkon	3,46 m <sup>2</sup>
Loggia	3,12 m <sup>2</sup>
Kellerabteil	✓
TG-Stellplatz	

 anpassbar



# JAKOMINI VERDE


LIEBE DIE STADT  
UND WOHNEN  
GRÜN



## Haus K

### Top K5 - 04

Geschoss	5.OG
Wohnfläche	47,62 m <sup>2</sup>
Zimmer	2
Balkon	5,66 m <sup>2</sup>
Loggia	3,25 m <sup>2</sup>
Kellerabteil	✓
TG-Stellplatz	

 anpassbar

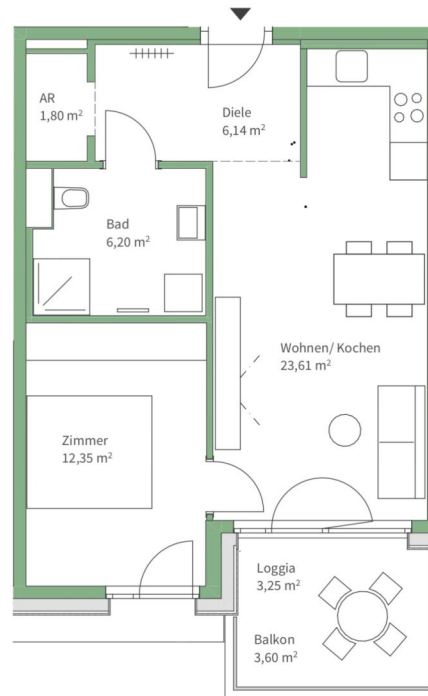


[www.jakomini-verde.at](http://www.jakomini-verde.at)

Die grafischen Darstellungen entsprechen dem Planstand vom März 2022. Die Raum- und Wohnungsgrößen sind ungefähre Werte und können sich noch geringfügig ändern. Die nur symbolhafte und nicht maßstabgetreu dargestellte Möblierung inkl. der Küche gilt nur als Vorschlag und ist daher nicht Liefer- oder Vertragsbestandteil. Für die Anfertigung von Einbaumöbel sind Naturmaße zu nehmen. Grundlage der Ausstattung ist die dem Kaufvertrag zugrundeliegende Bau- und Ausstattungsbeschreibung. Kein Rechtsanspruch ableitbar.

2 ZIMMER 47,62 m<sup>2</sup> WOHNFLÄCHE

KAUFPREIS EIGENNUTZER: € 265.000, ANLEGER: € 232.456

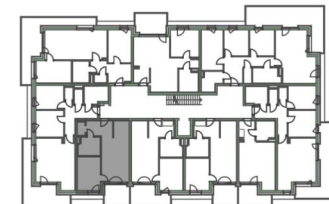


Haus K

Top K5 – 05

Geschoss	5.OG
Wohnfläche	50,10 m <sup>2</sup>
Zimmer	2
Balkon	3,60 m <sup>2</sup>
Loggia	3,25 m <sup>2</sup>
Kellerabteil	✓
TG-Stellplatz	

anpassbar



[www.jakomini-verde.at](http://www.jakomini-verde.at)

Die grafischen Darstellungen entsprechen dem Planstand vom März 2022. Die Raum- und Wohnungsgrößen sind ungefähre Werte und können sich noch geringfügig ändern. Die nur symbolhafte und nicht maßstabgetreu dargestellte Möblierung inkl. der Küche gilt nur als Vorschlag und ist daher nicht Liefer- oder Vertragsbestandteil. Für die Anfertigung von Einbaumöbel sind Naturmaße zu nehmen. Grundlage der Ausstattung ist die dem Kaufvertrag zugrundeliegende Bau- und Ausstattungsbeschreibung. Kein Rechtsanspruch ableitbar.

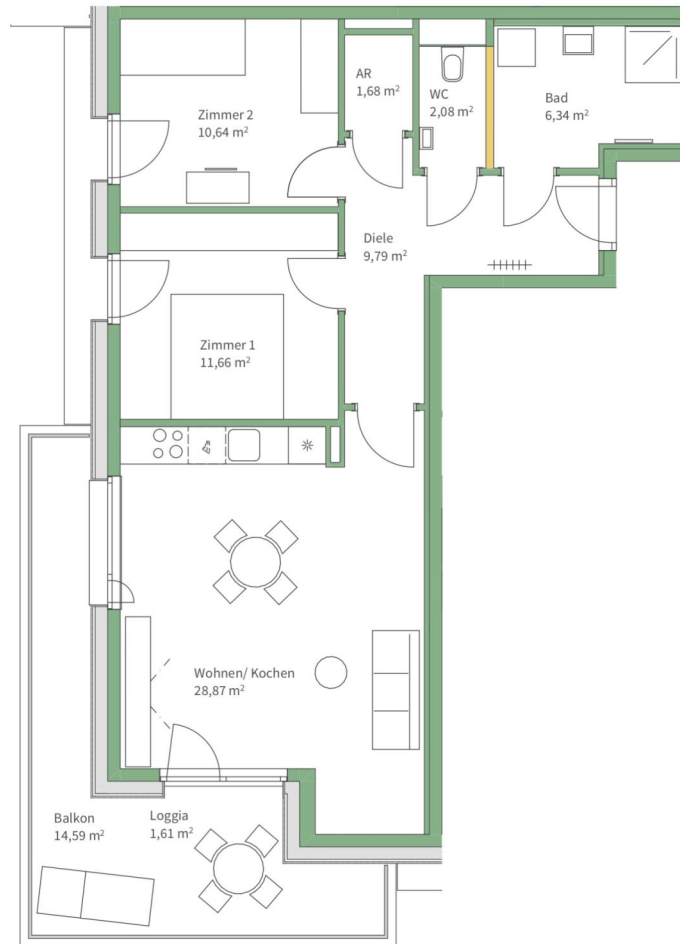
2 ZIMMER 50,1 m<sup>2</sup> WOHNFLÄCHE

KAUFPREIS EIGENNUTZER: € 279.000, ANLEGER: € 244.737



# JAKOMINI VERDE

LIEBE DIE STADT  
UND WOHNE  
GRÜN

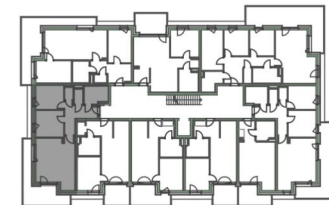


## Haus K

### Top K5 – 06

Geschoss	5.OG
Wohnfläche	71,06 m <sup>2</sup>
Zimmer	3
Balkon	14,59 m <sup>2</sup>
Loggia	1,61 m <sup>2</sup>
Kellerabteil	✓
TG-Stellplatz	✓

— adaptierbar



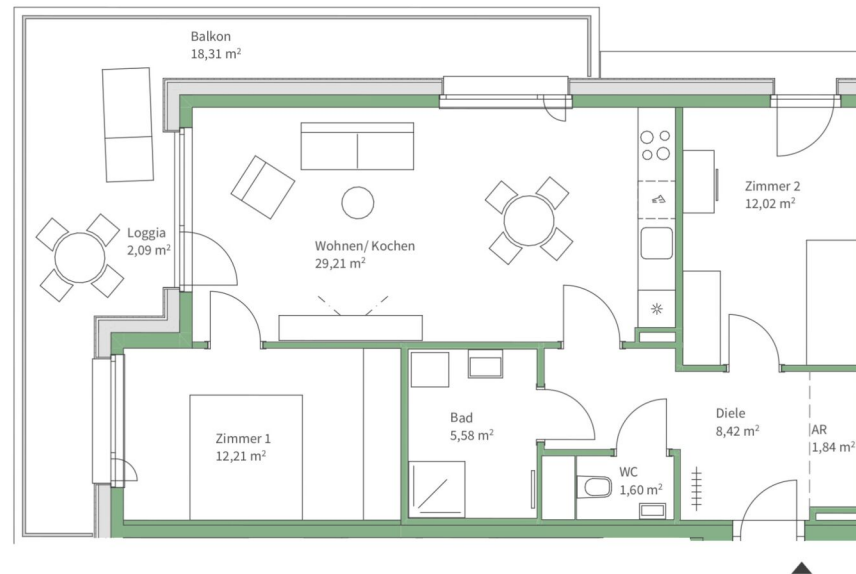
Die grafischen Darstellungen entsprechen dem Planstand vom März 2022. Die Raum- und Wohnungsgrößen sind ungefähre Werte und können sich noch geringfügig ändern. Die nur symbolhafte und nicht maßstabgetreu dargestellte Möblierung inkl. der Küche gilt nur als Vorschlag und ist daher nicht Liefer- oder Vertragsbestandteil. Für die Anfertigung von Einbaumöbel sind Naturmaße zu nehmen. Grundlage der Ausstattung ist die dem Kaufvertrag zugrundeliegende Bau- und Ausstattungsbeschreibung. Kein Rechtsanspruch ableitbar.



www.jakomini-verde.at

3 ZIMMER 71,06 m<sup>2</sup> WOHNFLÄCHE

KAUFPREIS EIGENNUTZER: € 375.000, ANLEGER: € 328.947

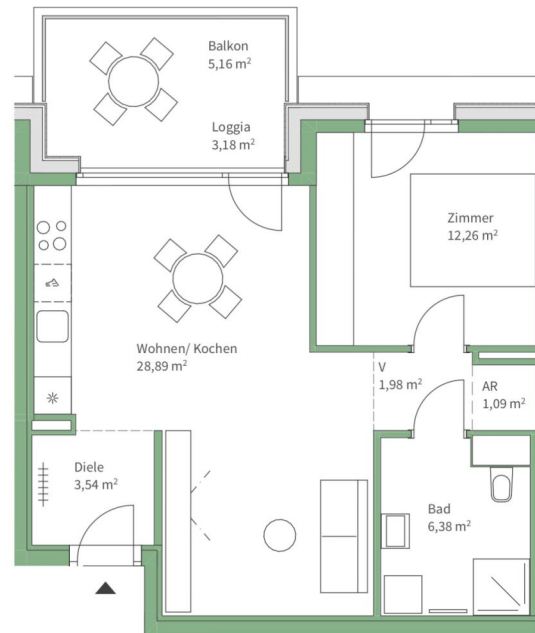


Top K5 – 07

Geschoss	5.OG
Wohnfläche	70,88 m <sup>2</sup>
Zimmer	3
Balkon	18,31 m <sup>2</sup>
Loggia	2,09 m <sup>2</sup>
Kellerabteil	✓
TG-Stellplatz	✓

anpassbar




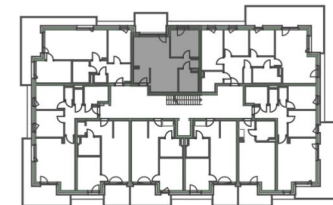


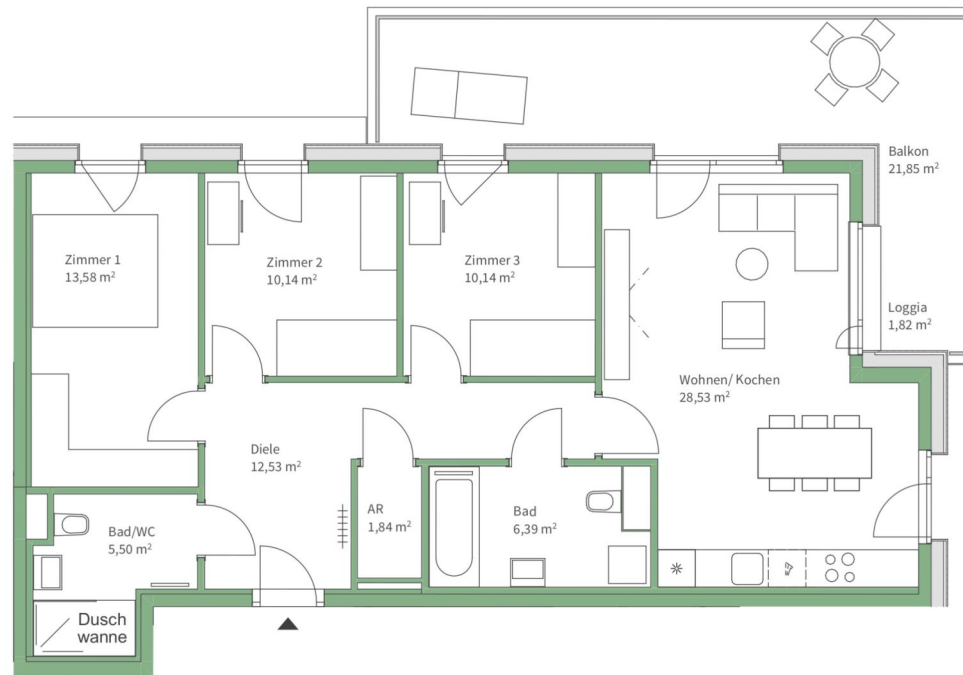
## Haus K

### Top K5 – 08

Geschoss	5.OG
Wohnfläche	54,14 m <sup>2</sup>
Zimmer	2
Balkon	5,16 m <sup>2</sup>
Loggia	3,18 m <sup>2</sup>
Kellerabteil	✓
TG-Stellplatz	

 anpassbar

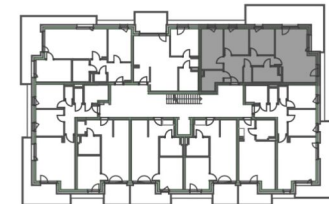




Top K5 – 09

Geschoss	5.OG
Wohnfläche	88,65 m <sup>2</sup>
Zimmer	4
Balkon	21,85 m <sup>2</sup>
Loggia	1,82 m <sup>2</sup>
Kellerabteil	✓
TG-Stellplatz	✓

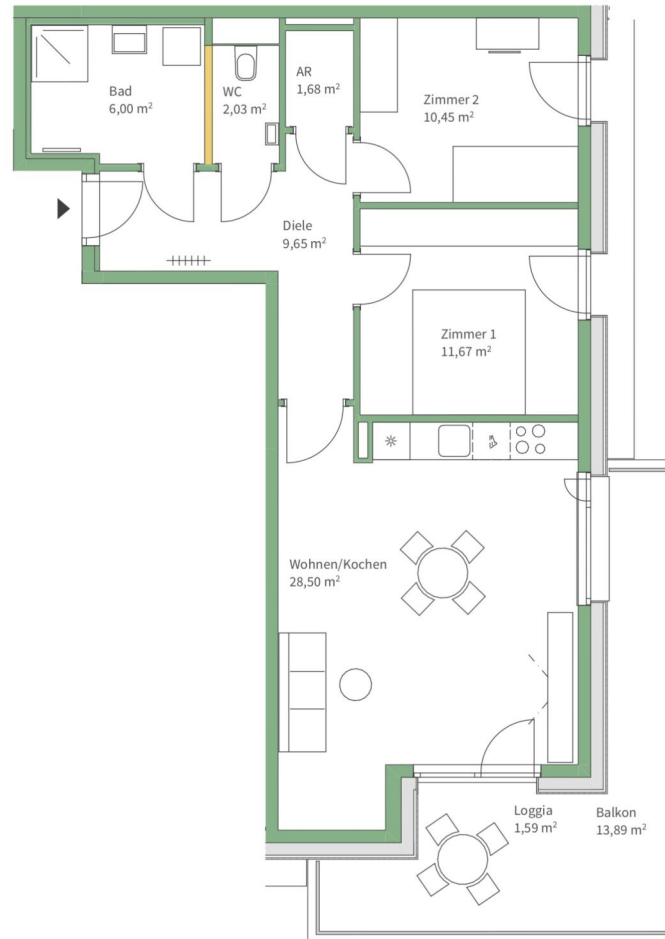
— anpassbar



Die grafischen Darstellungen entsprechen dem Planstand vom März 2022. Die Raum- und Wohnungsgrößen sind ungefähre Werte und können sich noch geringfügig ändern. Die nur symbolhafte und nicht maßstabgetreu dargestellte Möblierung inkl. der Küche gilt nur als Vorschlag und ist daher nicht Liefer- oder Vertragsbestandteil. Für die Anfertigung von Einbaumöbel sind Naturmaße zu nehmen. Grundlage der Ausstattung ist die dem Kaufvertrag zugrundeliegende Bau- und Ausstattungsbeschreibung. Kein Rechtsanspruch ableitbar.

# JAKOMINI VERDE

LIEBE DIE STADT  
UND WOHNE  
GRÜN

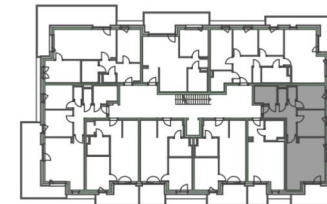


## Haus K

### Top K6 – 01

Geschoss	6.OG
Wohnfläche	69,98 m <sup>2</sup>
Zimmer	3
Balkon	13,89 m <sup>2</sup>
Loggia	1,59 m <sup>2</sup>
Kellerabteil	✓
TG-Stellplatz	✓

— anpassbar



Die grafischen Darstellungen entsprechen dem Planstand vom März 2022. Die Raum- und Wohnungsgrößen sind ungefähre Werte und können sich noch geringfügig ändern. Die nur symbolhafte und nicht maßstabgetreu dargestellte Möblierung inkl. der Küche gilt nur als Vorschlag und ist daher nicht Liefer- oder Vertragsbestandteil. Für die Anfertigung von Einbaumöbel sind Naturmaße zu nehmen. Grundlage der Ausstattung ist die dem Kaufvertrag zugrundeliegende Bau- und Ausstattungsbeschreibung. Kein Rechtsanspruch ableitbar.

www.jakomini-verde.at

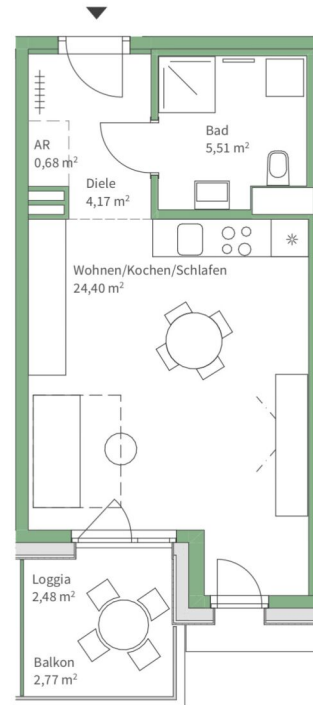


3 ZIMMER 69,98 m<sup>2</sup> WOHNFLÄCHE

KAUFPREIS EIGENNUTZER: € 370.000, ANLEGER: € 324.561

# JAKOMINI VERDE


LIEBE DIE STADT  
UND WOHNEN  
GRÜN

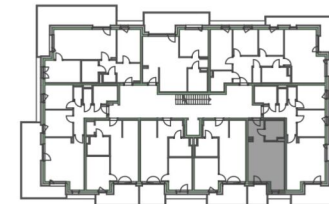


## Haus K

### Top K6 – 02

Geschoss	6.OG
Wohnfläche	34,76 m <sup>2</sup>
Zimmer	1
Balkon	2,77 m <sup>2</sup>
Loggia	2,48 m <sup>2</sup>
Kellerabteil	✓
TG-Stellplatz	✓

 anpassbar

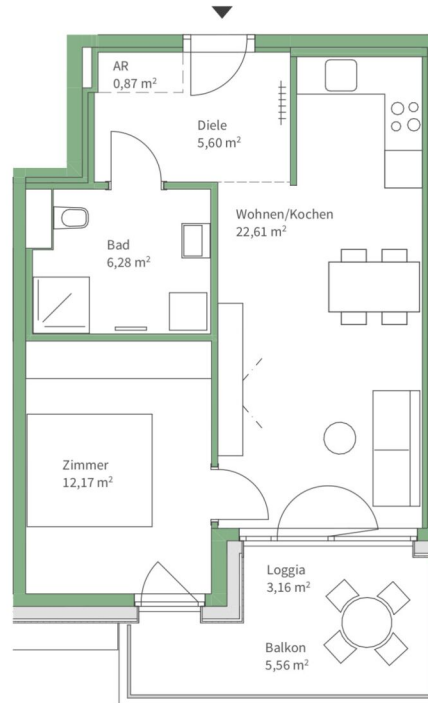


[www.jakomini-verde.at](http://www.jakomini-verde.at)

Die grafischen Darstellungen entsprechen dem Planstand vom März 2022. Die Raum- und Wohnungsgrößen sind ungefähre Werte und können sich noch geringfügig ändern. Die nur symbolhafte und nicht maßstabgetreu dargestellte Möblierung inkl. der Küche gilt nur als Vorschlag und ist daher nicht Liefer- oder Vertragsbestandteil. Für die Anfertigung von Einbaumöbel sind Naturmaße zu nehmen. Grundlage der Ausstattung ist die dem Kaufvertrag zugrundeliegende Bau- und Ausstattungsbeschreibung. Kein Rechtsanspruch ableitbar.

1 ZIMMER 34,76 m<sup>2</sup> WOHNFLÄCHE

KAUFPREIS EIGENNUTZER: € 199.000, ANLEGER: € 174.561

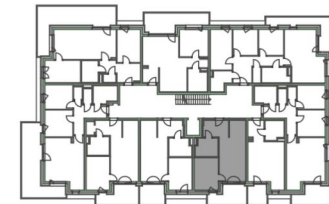


## Haus K

### Top K6 – 03

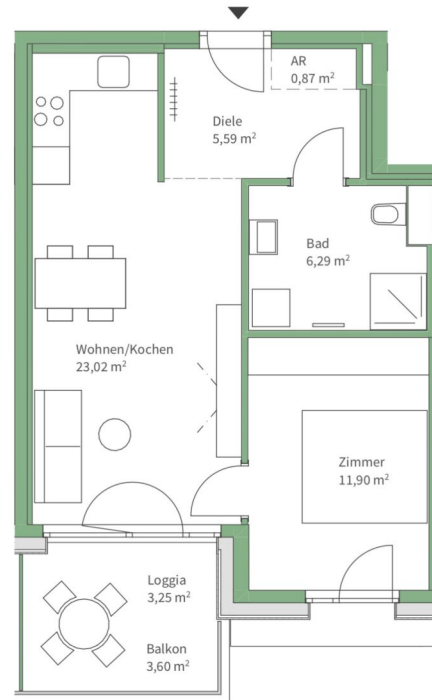
Geschoss	6.OG
Wohnfläche	47,53 m <sup>2</sup>
Zimmer	2
Balkon	5,56 m <sup>2</sup>
Loggia	3,16 m <sup>2</sup>
Kellerabteil	✓
TG-Stellplatz	✓

■ anpassbar



# JAKOMINI VERDE


LIEBE DIE STADT  
UND WOHNE  
GRÜN

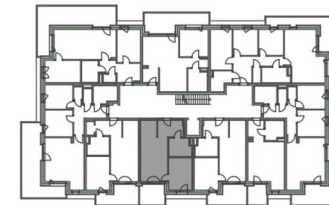


## Haus K

### Top K6 – 04

Geschoss	6.OG
Wohnfläche	47,67 m <sup>2</sup>
Zimmer	2
Balkon	3,60 m <sup>2</sup>
Loggia	3,25 m <sup>2</sup>
Kellerabteil	✓
TG-Stellplatz	✓

 anpassbar



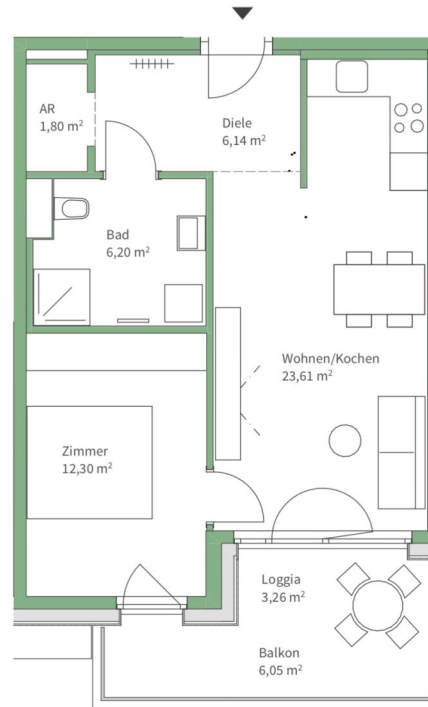
[www.jakomini-verde.at](http://www.jakomini-verde.at)

Die grafischen Darstellungen entsprechen dem Planstand vom März 2022. Die Raum- und Wohnungsgrößen sind ungefähre Werte und können sich noch geringfügig ändern. Die nur symbolhafte und nicht maßstabgetreu dargestellte Möblierung inkl. der Küche gilt nur als Vorschlag und ist daher nicht Liefer- oder Vertragsbestandteil. Für die Anfertigung von Einbaumöbel sind Naturmaße zu nehmen. Grundlage der Ausstattung ist die dem Kaufvertrag zugrundeliegende Bau- und Ausstattungsbeschreibung. Kein Rechtsanspruch ableitbar.

2 ZIMMER 47,67 m<sup>2</sup> WOHNFLÄCHE

KAUFPREIS EIGENNUTZER: € 269.000, ANLEGER: € 235.965



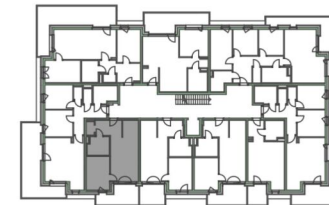


## Haus K

### Top K6 – 05

Geschoss	6.OG
Wohnfläche	50,05 m <sup>2</sup>
Zimmer	2
Balkon	6,05 m <sup>2</sup>
Loggia	3,26 m <sup>2</sup>
Kellerabteil	✓
TG-Stellplatz	✓

■ anpassbar

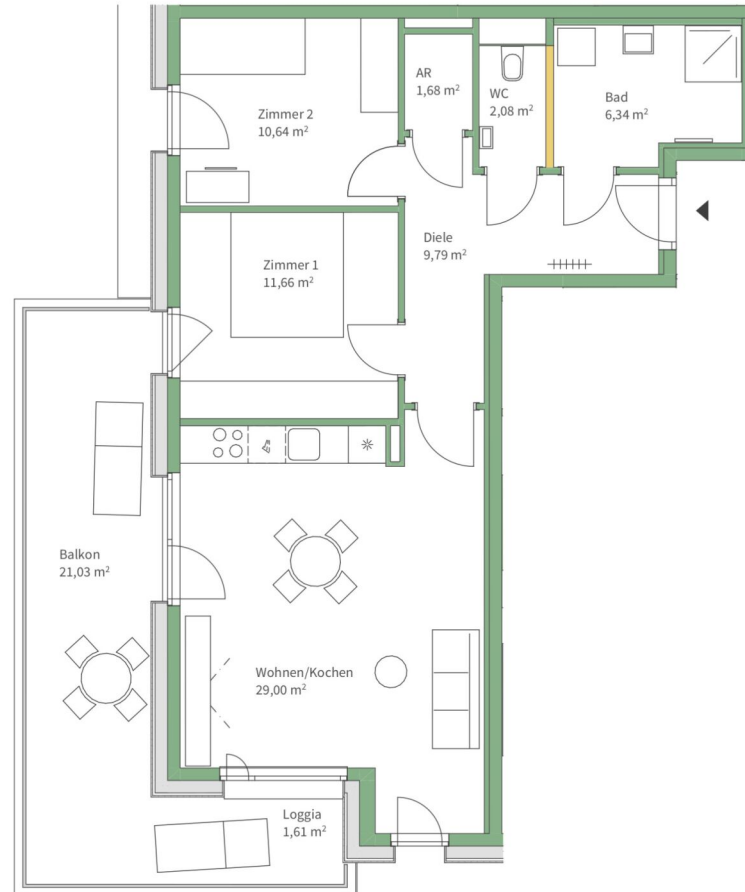


[www.jakomini-verde.at](http://www.jakomini-verde.at)

Die grafischen Darstellungen entsprechen dem Planstand vom März 2022. Die Raum- und Wohnungsgrößen sind ungefähre Werte und können sich noch geringfügig ändern. Die nur symbolhafte und nicht maßstabgetreu dargestellte Möblierung inkl. der Küche gilt nur als Vorschlag und ist daher nicht Liefer- oder Vertragsbestandteil. Für die Anfertigung von Einbaumöbel sind Naturmaße zu nehmen. Grundlage der Ausstattung ist die dem Kaufvertrag zugrundeliegende Bau- und Ausstattungsbeschreibung. Kein Rechtsanspruch ableitbar.

2 ZIMMER 50,05 m<sup>2</sup> WOHNFLÄCHE

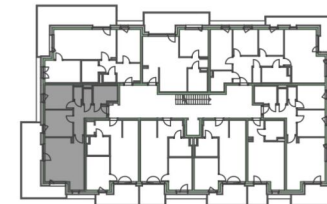
KAUFPREIS EIGENNUTZER: € 285.000, ANLEGER: € 250.000



Top K6 – 06

Geschoss	6.OG
Wohnfläche	71,19 m <sup>2</sup>
Zimmer	3
Balkon	21,03 m <sup>2</sup>
Loggia	1,61 m <sup>2</sup>
Kellerabteil	✓
TG-Stellplatz	✓

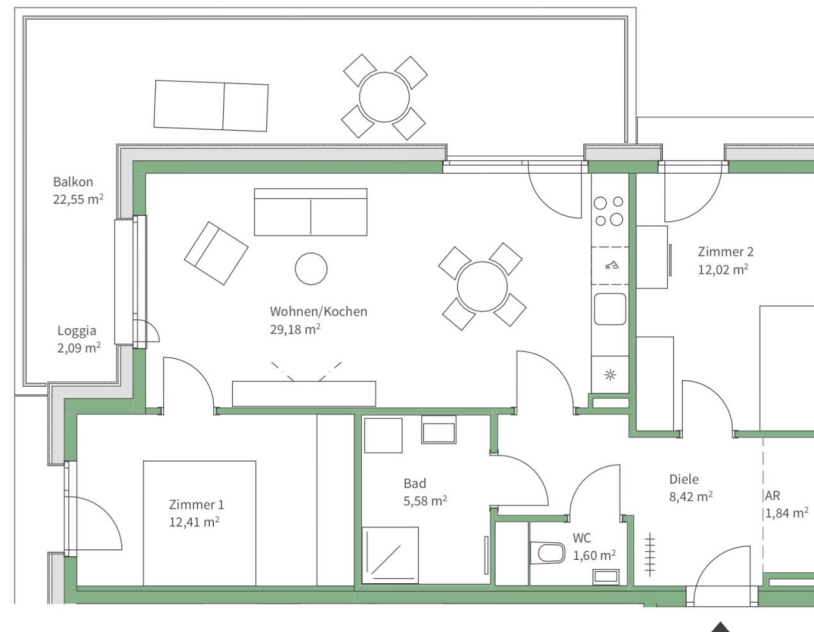
— anpassbar



Die grafischen Darstellungen entsprechen dem Planstand vom März 2022. Die Raum- und Wohnungsgrößen sind ungefähre Werte und können sich noch geringfügig ändern. Die nur symbolhafte und nicht maßstabgetreu dargestellte Möblierung inkl. der Küche gilt nur als Vorschlag und ist daher nicht Liefer- oder Vertragsbestandteil. Für die Anfertigung von Einbaumöbel sind Naturmaße zu nehmen. Grundlage der Ausstattung ist die dem Kaufvertrag zugrundeliegende Bau- und Ausstattungsbeschreibung. Kein Rechtsanspruch ableitbar.

www.jakomini-verde.at

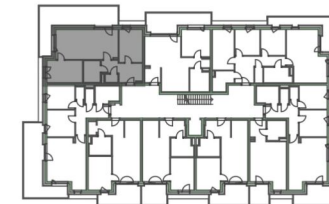




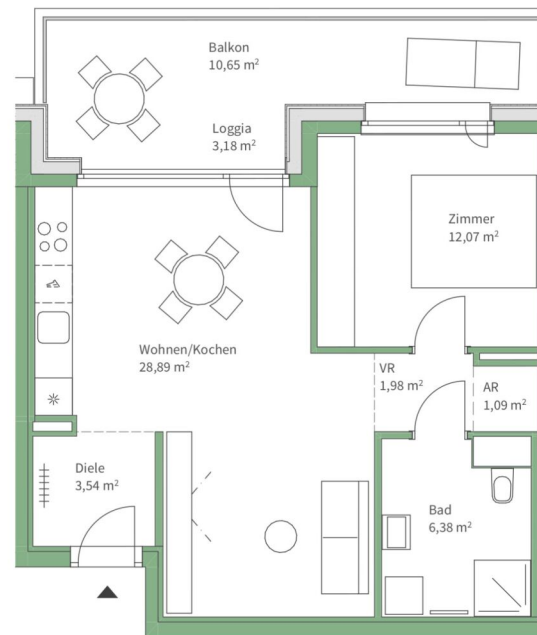
Top K6 – 07

Geschoss	6.OG
Wohnfläche	71,05 m <sup>2</sup>
Zimmer	3
Balkon	22,55 m <sup>2</sup>
Loggia	2,09 m <sup>2</sup>
Kellerabteil	✓
TG-Stellplatz	✓

anpassbar




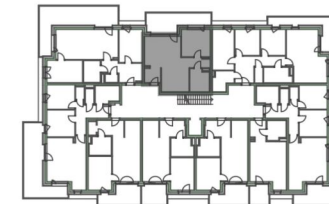
Die grafischen Darstellungen entsprechen dem Planstand vom März 2022. Die Raum- und Wohnungsgrößen sind ungefähre Werte und können sich noch geringfügig ändern. Die nur symbolhafte und nicht maßstabgetreu dargestellte Möblierung inkl. der Küche gilt nur als Vorschlag und ist daher nicht Liefer- oder Vertragsbestandteil. Für die Anfertigung von Einbaumöbel sind Naturmaße zu nehmen. Grundlage der Ausstattung ist die dem Kaufvertrag zugrundeliegende Bau- und Ausstattungsbeschreibung. Kein Rechtsanspruch ableitbar.

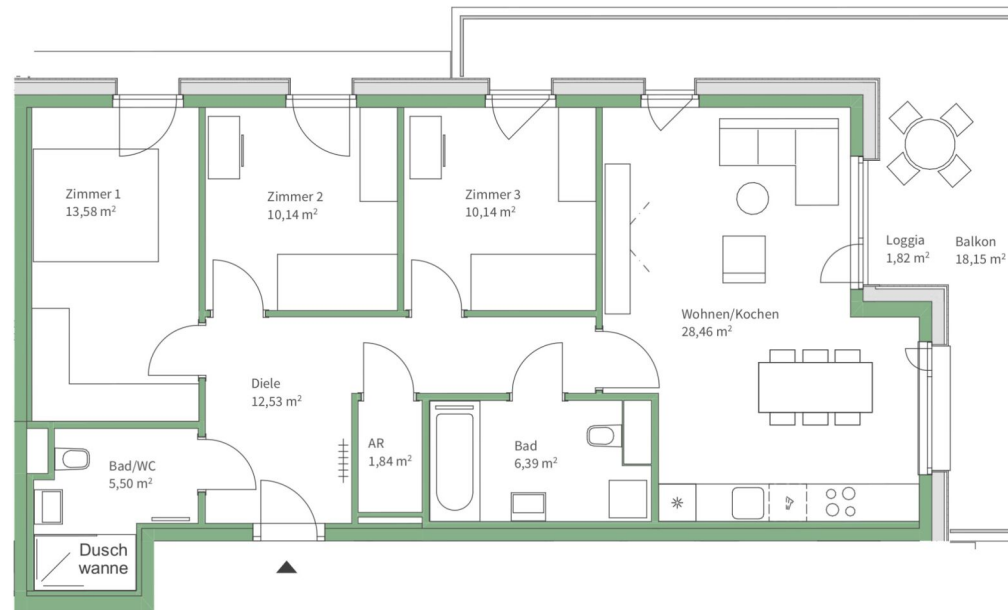


## Top K6 – 08

Geschoss	6.OG
Wohnfläche	53,95 m <sup>2</sup>
Zimmer	2
Balkon	10,65 m <sup>2</sup>
Loggia	3,18 m <sup>2</sup>
Kellerabteil	✓
TG-Stellplatz	✓

 anpassbar

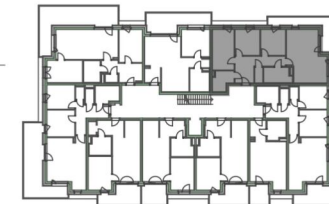




Top K6 – 09

Geschoss	6.OG
Wohnfläche	88,58 m <sup>2</sup>
Zimmer	4
Balkon	18,15 m <sup>2</sup>
Loggia	1,82 m <sup>2</sup>
Kellerabteil	✓
TG-Stellplatz	✓

anpassbar



Die grafischen Darstellungen entsprechen dem Planstand vom März 2022. Die Raum- und Wohnungsgrößen sind ungefähre Werte und können sich noch geringfügig ändern. Die nur symbolhafte und nicht maßstabgetreu dargestellte Möblierung inkl. der Küche gilt nur als Vorschlag und ist daher nicht Liefer- oder Vertragsbestandteil. Für die Anfertigung von Einbaumöbel sind Naturmaße zu nehmen. Grundlage der Ausstattung ist die dem Kaufvertrag zugrundeliegende Bau- und Ausstattungsbeschreibung. Kein Rechtsanspruch ableitbar.

Unser Blick ist immer nach vorne gerichtet:

Die EHL-Immobiliengruppe lebt ihre Unternehmenswerte.  
Täglich. Kompetent. Engagiert. Leidenschaftlich.  
In allen Dienstleistungsbereichen.

Vermittlung	Wohnimmobilien	Anlageobjekte
Bewertung	Vorsorgewohnungen	Zinshäuser
Investment	Büroimmobilien	Betriebsliegenschaften
Asset Management	Einzelhandelsobjekte	Grundstücke
Market Research	Logistikimmobilien	Hotels

EHL Wohnen GmbH

Prinz-Eugen-Straße 8-10, 1040 Wien | T +43 1 512 76 90 | [wohnung@ehl.at](mailto:wohnung@ehl.at) | [wohnung.at](http://wohnung.at)



An alliance member of  
 **BNP PARIBAS**  
**REAL ESTATE**

Wir leben  
Immobilien.

