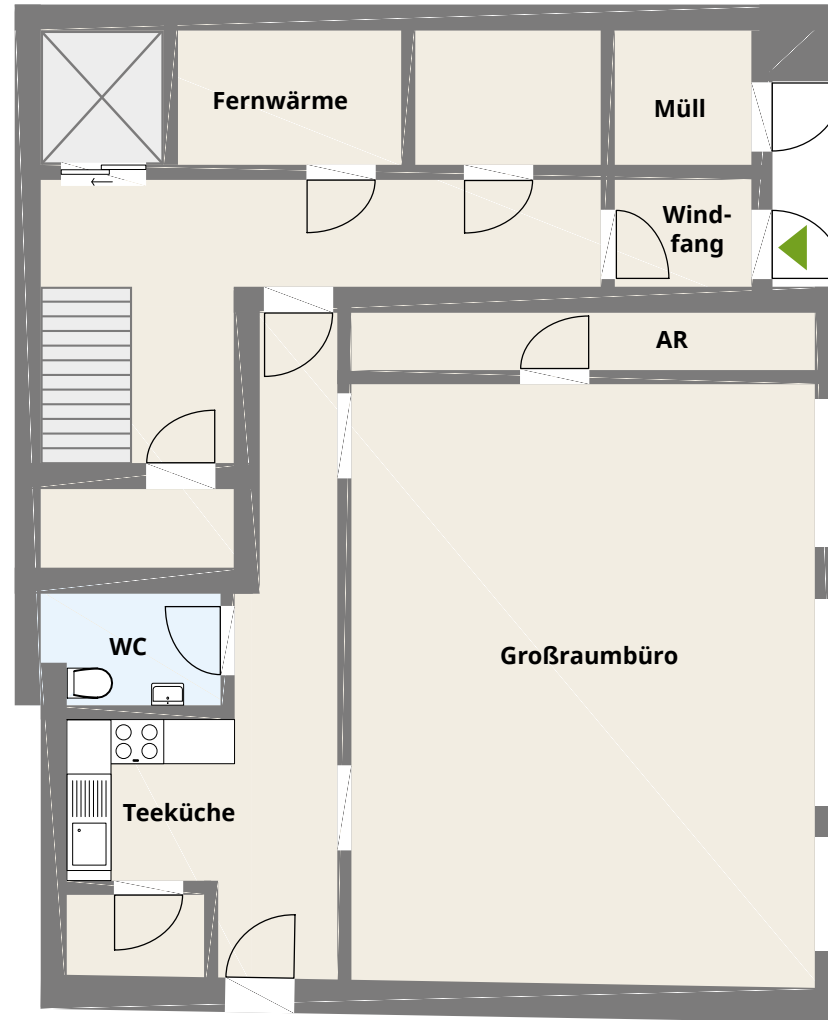
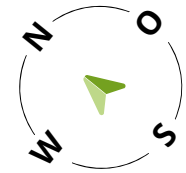


# Planskizze BÜRO | EG

Flussgasse 9, 4040 Linz

Gesamtnutzfläche: 318,21 m<sup>2</sup>

EG: 84,11 m<sup>2</sup>



4.OG

3.OG

2.OG

1.OG

EG

Die vorliegenden Planunterlagen dienen der groben Orientierung und können in Fläche und Aufteilung vom Ist-Stand abweichen (Kein Maßstab). Der Vermittler übernimmt für die Richtigkeit keinerlei Haftung. Die abgebildeten Möbel und Einrichtungsgegenstände sind lediglich symbolhaft dargestellt und nicht Teil der Immobilie. Plan: PROJEKTAS

# Planskizze BÜRO | 1.OG

Flussgasse 9, 4040 Linz

Gesamtnutzfläche: 318,21 m<sup>2</sup>  
1.OG: 117,05 m<sup>2</sup>



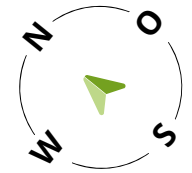
4.OG  
3.OG  
2.OG  
**1.OG**  
EG

Die vorliegenden Planunterlagen dienen der groben Orientierung und können in Fläche und Aufteilung vom Ist-Stand abweichen (Kein Maßstab). Der Vermittler übernimmt für die Richtigkeit keinerlei Haftung. Die abgebildeten Möbel und Einrichtungsgegenstände sind lediglich symbolhaft dargestellt und nicht Teil der Immobilie. Plan: PROJEKTAS

# Planskizze BÜRO | 2.OG

Flussgasse 9, 4040 Linz

Gesamtnutzfläche: 318,21 m<sup>2</sup>  
2.OG: 117,05 m<sup>2</sup>



4.OG  
3.OG  
2.OG  
1.OG  
EG

Die vorliegenden Planunterlagen dienen der groben Orientierung und können in Fläche und Aufteilung vom Ist-Stand abweichen (Kein Maßstab). Der Vermittler übernimmt für die Richtigkeit keinerlei Haftung. Die abgebildeten Möbel und Einrichtungsgegenstände sind lediglich symbolhaft dargestellt und nicht Teil der Immobilie. Plan: PROJEKTAS