

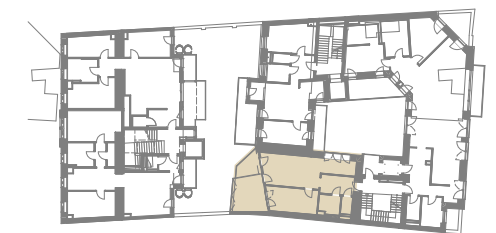


QUARTIER STARHEMBERG

TOP 303

Stiege 3
1. Obergeschoß
GSG 31

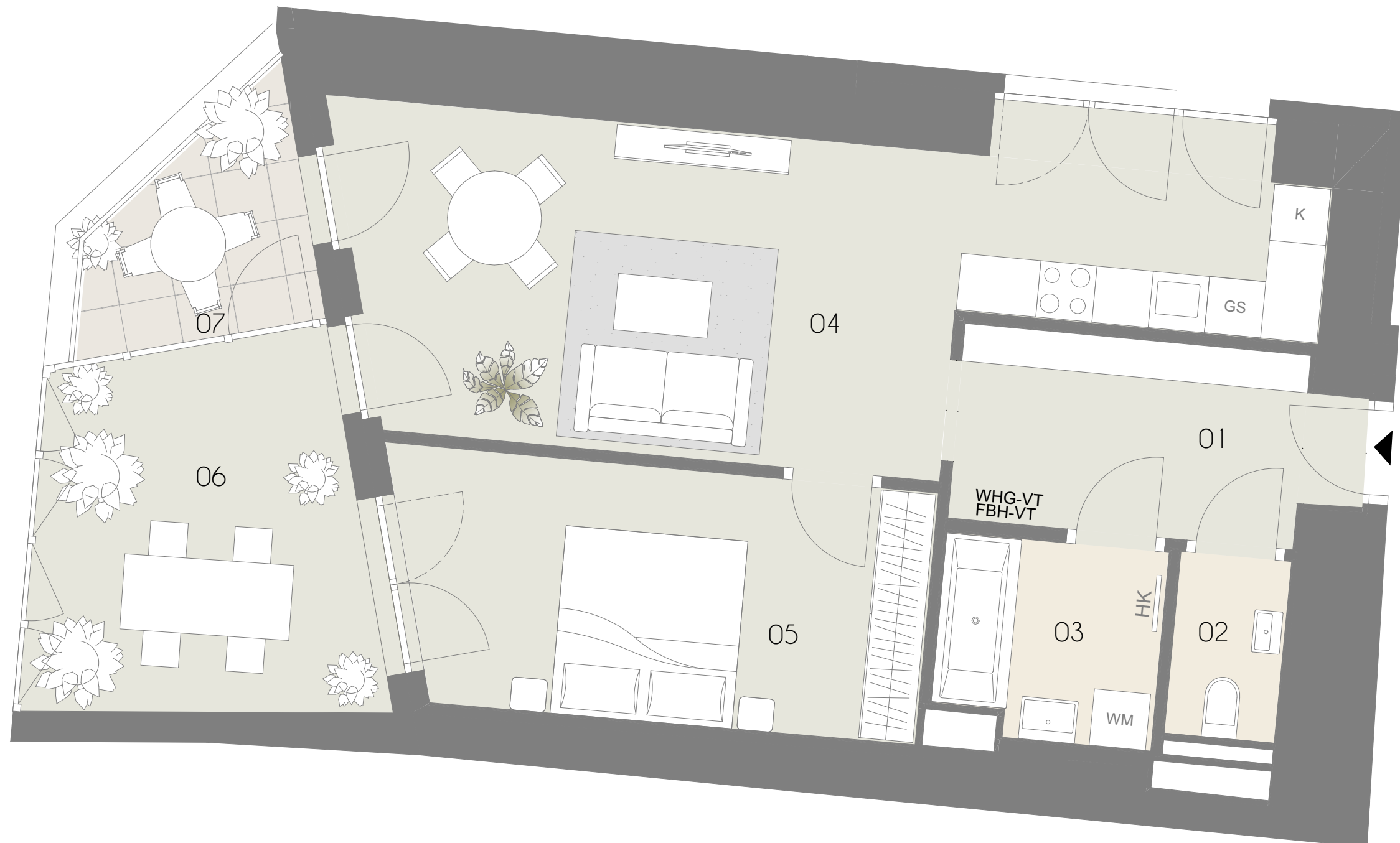
Top	303
01 Vorraum	7,64 m ²
02 WC	2,29 m ²
03 Bad	4,79 m ²
04 Wohnküche	28,82 m ²
05 Zimmer	14,94 m ²
06 Wintergarten	13,53 m ²
Wohnräume	72,01 m²
07 Terrasse	4,92 m ²



Exklusivvertrieb

WIENER IMMOBILIEN
REAL ESTATE

WIENER IMMOBILIEN REAL ESTATE
Börsegasse 12/M1, A-1010 Wien
+43 (0)1 913 4135 10
office@wi.immo



Vorbehaltlich technisch notwendiger Änderungen. Alle Maßangaben sind Ca.Maße, die im Zuge der Umbauarbeiten variieren können; der Plan dient zur Illustration und nicht für die Anfertigung von Einbaumöbeln. Die dargestellte Möblierung ist nicht Bestandteil des Lieferumfanges und dient nur als Einrichtungsvorschlag. Alle dargestellten Gegenstände haben symbolhaften Charakter. Technische Installationen wie Heizung, Klima, Lüftung, Sanitär, Entwässerung, Kanal und Elektro sind am Plan nicht dargestellt.

0m 1m 2m 3m
M = 1:50 bei Format din A3



Planstand:
2024-09-04