



KÜCHE

3.OBERGESCHOSS M1:200

3. OG - Loft, Gesamtfläche inkl. Balkon und Vorraum ca. 500 m²

2203 - Lederfabrik

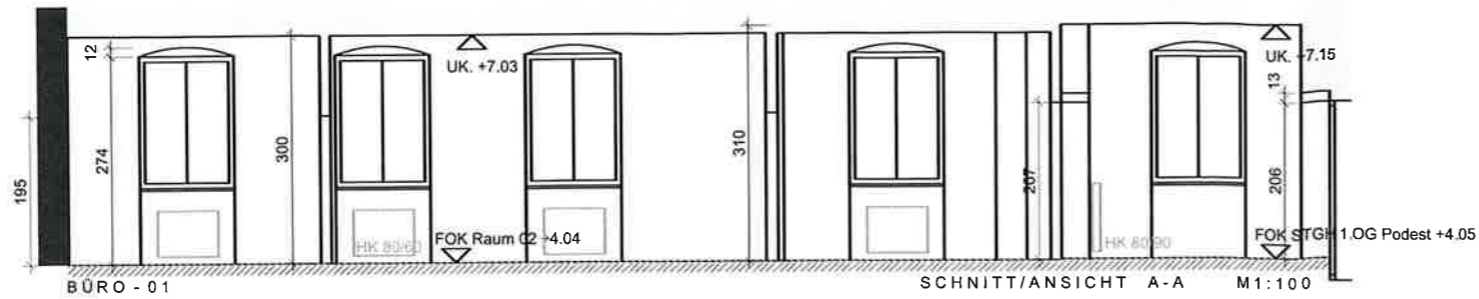
MASSTAB 1:200

BÜROFLÄCHEN

Stand: 08. Juli 2024

instera

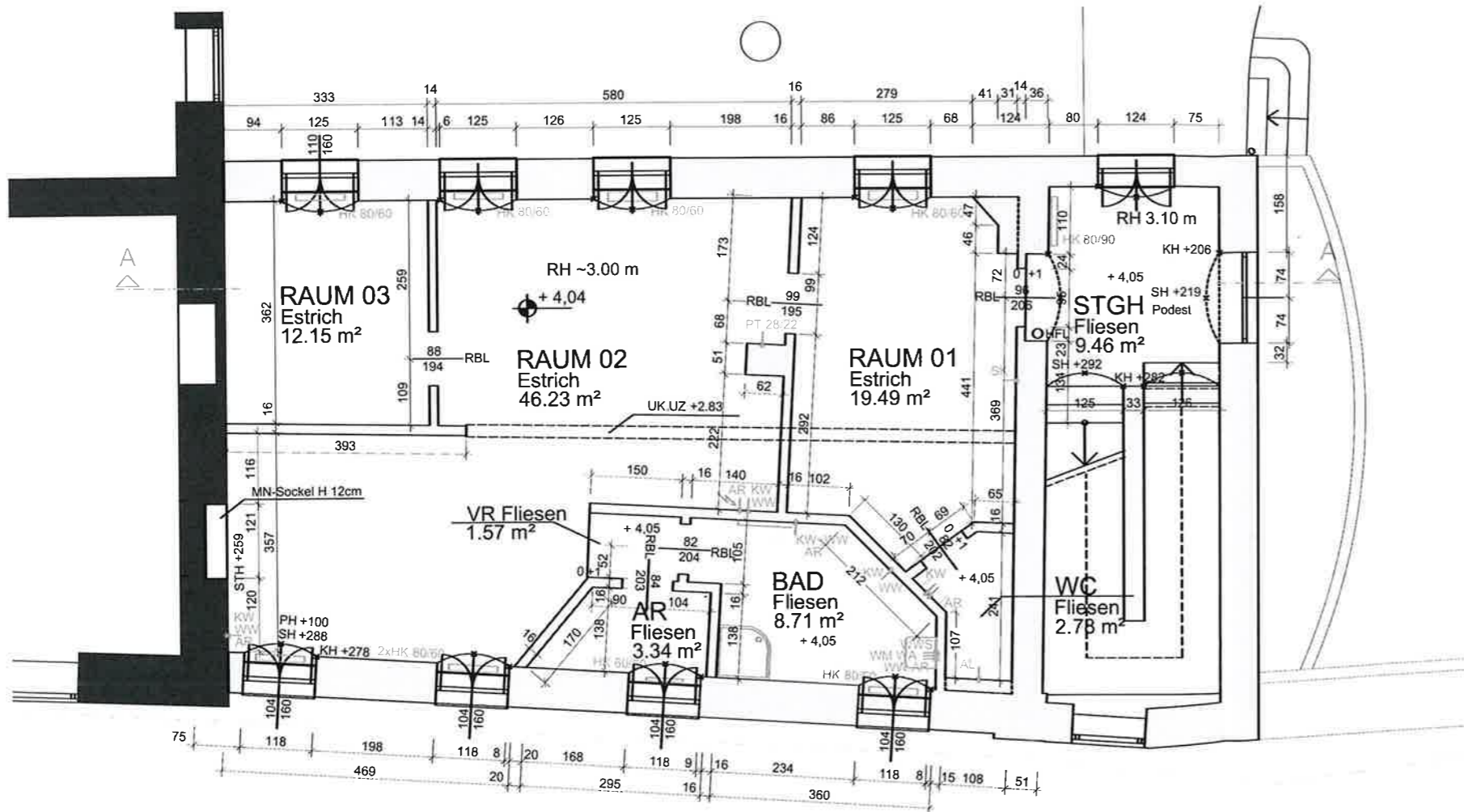
Büro für integrierte Stadtentwicklung und Raumplanung
Architekt Christoph Gahleitner, Mag. Arch.



NUTZFLÄCHENAUFSTELLUNG NF

BÜRO - 01

RAUM 01	19,49	m ²
WC	2,78	m ²
RAUM 02	46,23	m ²
RAUM 03	12,15	m ²
VR	1,57	m ²
AR	3,34	m ²
BAD	8,71	m ²
GES.	94,27	m²



BEMERKUNGEN:

- Ermittlung der Nutzflächen in m² ohne Fenster und Türleibungen
- Höhe der Wandfliesen in Büro 1.OG - BAD/WC +1.90m
- Angaben von Parabet bzw. Sturzhöhen bei Fenstern + Türen immer von FOK - in cm.
- Angaben von Stich-, bzw. Kämpferhöhen bei Gurtbögen + Gewölbe immer von FOK - in cm.

LEGENDE

SH	STICHHÖHE	HK	HEIZKÖRPER
KH	KÄMPFERHÖHE	OL	OBERLICHT
BA	BODENABLAUF	RH	RAUMHÖHE
WA	WASSERANSCHLUSS	AD	ABGEHÄNGTE DECKE
DT	DREHTÜR	AL	ABLUF
NZ	NASSZELLE	DE	DURCHLAUFERHITZER
HFL	HANDFEUERLÖSCHER	VK	VERTEILERKASTEN
MN	MAUERNISCHE	SS	STARKSTROM
KW	KALTWASSER	S-ST	STEUERUNG SEKTIONALTOR
WW	WARMWASSER	RW	REGENWASSER
AR	ABFLUSSROHR	STH	STURZHÖHE
PT	PUTZTÜR	RBL	ROHBAULICHTE
		WM	WASCHMASCHINE
		WWS	WARMWASSERSPEICHER
		VKL	VERKLEIDUNG
VM	VORMAUERUNG	BK	BELEUCHTUNGSKÖRPER
OK	OBERKANTE	GB	GURTBOGEN
HKV	HEIZKREISVERTEILER	GK	GEWÖLBEKAPPE
DM	DURCHMESSER	LB	LEIMBINDER
ST	SCHIEBETÜR	KD	KANALDECKEL
VSS	VORSATZSCHALE	GL	GESCHÄFTSLOKAL
WK	WARTUNGSKLAPPE		
HT	HAUSTECHNIK		
VR	VORRAUM		

1.OBERGESCHOSS M1:100

Bestandsaufnahme : 1.OG - BÜRO - 01

~~WOHN~~ - bzw. BÜROFLÄCHEN
Stand: 24. Oktober 2024
PRAXIS