



# Ihre EHL Planmappe

Edi-Finger-Straße 7c, 1210 Wien

Wir leben  
Immobilien.



**OBERGESCHOSS - Top 1.12**  
WNFL. mit Loggia: 53,76 m<sup>2</sup>

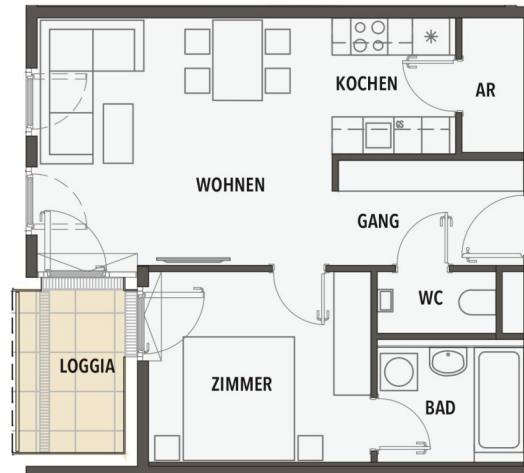


Gang	5,22 m <sup>2</sup>
WC	1,92 m <sup>2</sup>
AR	2,18 m <sup>2</sup>
Bad	4,41 m <sup>2</sup>
Kochen	4,40 m <sup>2</sup>
Wohnen	19,46 m <sup>2</sup>
Zimmer	11,21 m <sup>2</sup>
Loggia	4,96 m <sup>2</sup>

**Infos und Verkauf:**



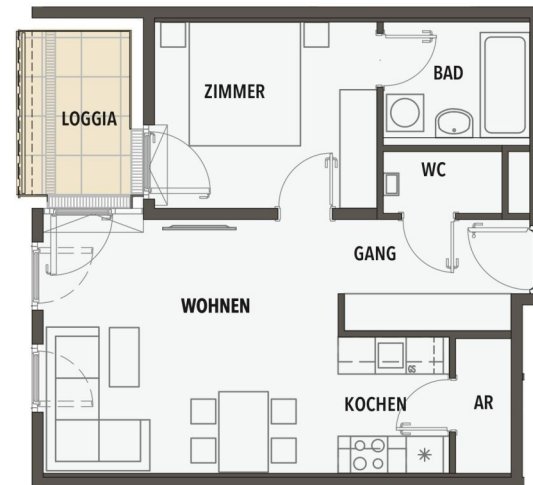
Edi-Finger-Straße 7c  
1210 Wien



2 ZIMMER 48,8 m<sup>2</sup> WOHNFLÄCHE

KAUFPREIS EIGENNUTZER: € 275.000

<b>OBERGESCHOSS - Top 1.13</b> WNFL. mit Loggia: 53,52 m <sup>2</sup>	<table><tr><td>Gang</td><td>5,34 m<sup>2</sup></td></tr><tr><td>WC</td><td>1,92 m<sup>2</sup></td></tr><tr><td>AR</td><td>1,96 m<sup>2</sup></td></tr><tr><td>Bad</td><td>4,43 m<sup>2</sup></td></tr><tr><td>Kochen</td><td>3,97 m<sup>2</sup></td></tr><tr><td>Wohnen</td><td>19,93 m<sup>2</sup></td></tr><tr><td>Zimmer</td><td>10,96 m<sup>2</sup></td></tr><tr><td>Loggia</td><td>5,01 m<sup>2</sup></td></tr></table>	Gang	5,34 m <sup>2</sup>	WC	1,92 m <sup>2</sup>	AR	1,96 m <sup>2</sup>	Bad	4,43 m <sup>2</sup>	Kochen	3,97 m <sup>2</sup>	Wohnen	19,93 m <sup>2</sup>	Zimmer	10,96 m <sup>2</sup>	Loggia	5,01 m <sup>2</sup>	<b>Infos und Verkauf:</b>	  Edi-Finger-Straße 7c 1210 Wien
Gang	5,34 m <sup>2</sup>																		
WC	1,92 m <sup>2</sup>																		
AR	1,96 m <sup>2</sup>																		
Bad	4,43 m <sup>2</sup>																		
Kochen	3,97 m <sup>2</sup>																		
Wohnen	19,93 m <sup>2</sup>																		
Zimmer	10,96 m <sup>2</sup>																		
Loggia	5,01 m <sup>2</sup>																		



2 ZIMMER 48,51 m<sup>2</sup> WOHNFLÄCHE

KAUFPREIS EIGENNUTZER: € 275.000

**OBERGESCHOSS - Top 1.15**  
WNFL. mit Loggia: 51,95 m<sup>2</sup>

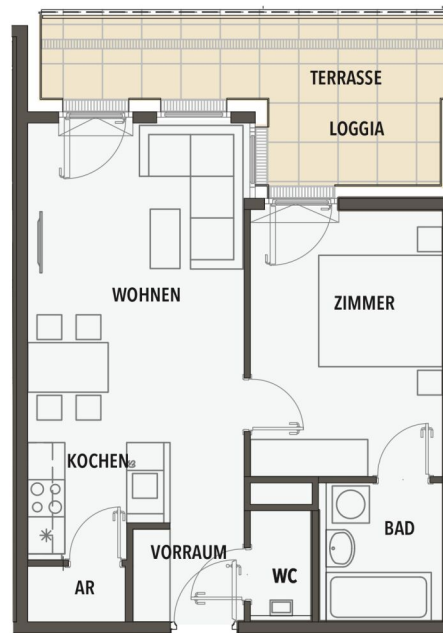


Vorraum	2,82 m <sup>2</sup>
WC	1,70 m <sup>2</sup>
AR	1,42 m <sup>2</sup>
Bad	4,23 m <sup>2</sup>
Kochen	5,51 m <sup>2</sup>
Wohnen	18,43 m <sup>2</sup>
Zimmer	13,52 m <sup>2</sup>
Loggia	4,32 m <sup>2</sup>
Terrasse	8,96 m <sup>2</sup>

**Infos und Verkauf:**



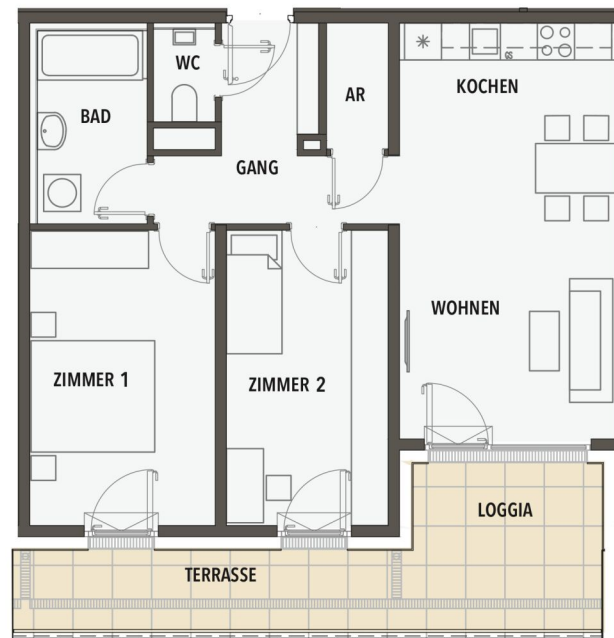
Edi-Finger-Straße 7c  
1210 Wien



2 ZIMMER 47,63 m<sup>2</sup> WOHNFLÄCHE

KAUFPREIS EIGENNUTZER: € 325.500

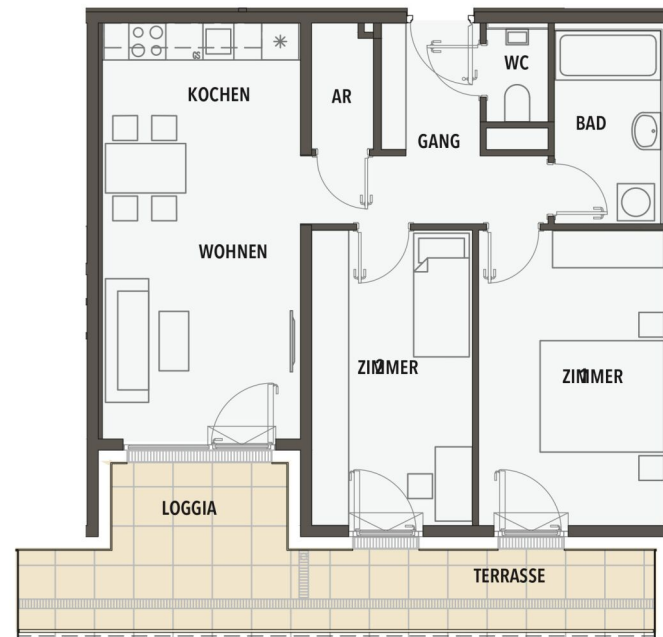
<b>OBERGESCHOSS - Top 1.19</b> WNFL. mit Loggia: 72,47 m <sup>2</sup>		Gang	7,64 m <sup>2</sup>	<b>Infos und Verkauf:</b>	 <b>FLORI FLATS</b> Edi-Finger-Straße 7c 1210 Wien
		WC	1,50 m <sup>2</sup>		
		AR	2,05 m <sup>2</sup>		
		Bad	5,55 m <sup>2</sup>		
		Kochen	7,52 m <sup>2</sup>		
		Wohnen	16,28 m <sup>2</sup>		
		Zimmer 1	14,45 m <sup>2</sup>		
		Zimmer 2	12,63 m <sup>2</sup>		
		Loggia	4,85 m <sup>2</sup>		
		Terrasse	12,68 m <sup>2</sup>		



3 ZIMMER 67,62 m<sup>2</sup> WOHNFLÄCHE

KAUFPREIS EIGENNUTZER: € 421.000

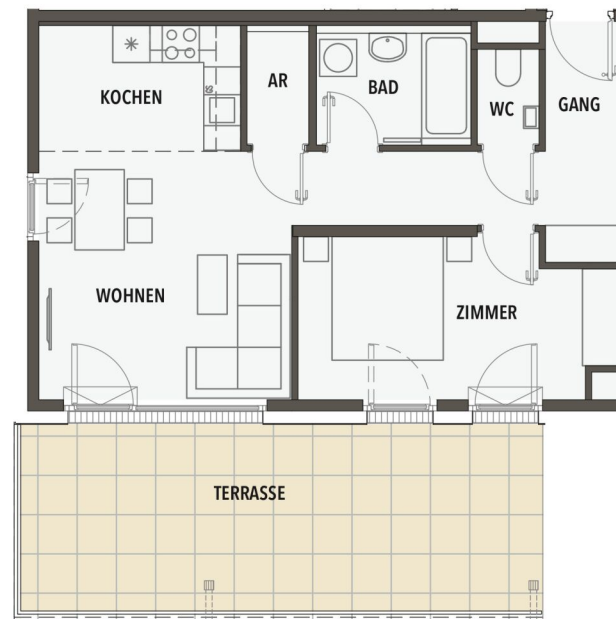
<b>OBERGESCHOSS - Top 1.20</b> WNFL. mit Loggia: 69,97 m <sup>2</sup>		Gang	7,81 m <sup>2</sup>	<b>Infos und Verkauf:</b>		<b>FLORI FLATS</b>
		WC	1,50 m <sup>2</sup>			
		AR	1,99 m <sup>2</sup>			
		Bad	5,38 m <sup>2</sup>			
		Kochen	4,81 m <sup>2</sup>			
		Wohnen	16,99 m <sup>2</sup>			
		Zimmer 1	14,47 m <sup>2</sup>			
		Zimmer 2	12,54 m <sup>2</sup>			
		Loggia	4,48 m <sup>2</sup>			
		Terrasse	13,65 m <sup>2</sup>			



3 ZIMMER 65,49 m<sup>2</sup> WOHNFLÄCHE

KAUFPREIS EIGENNUTZER: € 421.000

<b>DACHGESCHOSS - Top 1.21</b> WNFL. mit Loggia: 54,04 m <sup>2</sup>		Gang	9,60 m <sup>2</sup>	<b>Infos und Verkauf:</b>		<b>FLORI FLATS</b>
		WC	1,55 m <sup>2</sup>			
		AR	1,83 m <sup>2</sup>			
		Bad	4,52 m <sup>2</sup>			
		Kochen	6,64 m <sup>2</sup>			
		Wohnen	16,85 m <sup>2</sup>			
		Zimmer	13,05 m <sup>2</sup>			
		Terrasse	26,63 m <sup>2</sup>			

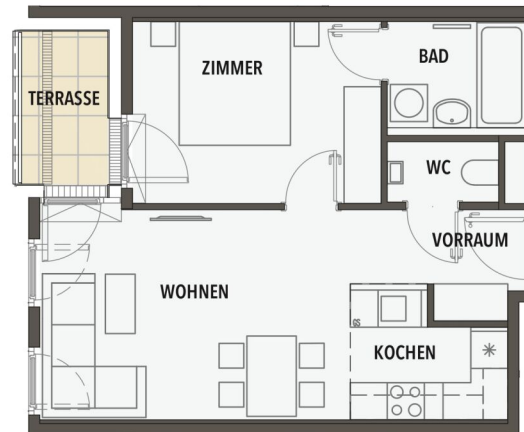


2 ZIMMER 54,04 m<sup>2</sup> WOHNFLÄCHE

KAUFPREIS EIGENNUTZER: € 360.000



<b>DACHGESCHOSS - Top 1.23</b> WNFL. mit Loggia: 47,74 m <sup>2</sup>		Gang	2,55 m <sup>2</sup>	<b>Infos und Verkauf:</b>	 <b>FLORI FLATS</b> Edi-Finger-Straße 7c 1210 Wien
		WC	1,76 m <sup>2</sup>		
Bad	3,87 m <sup>2</sup>				
Kochen	4,69 m <sup>2</sup>				
Wohnen	19,02 m <sup>2</sup>				
Zimmer	11,94 m <sup>2</sup>				
Loggia	3,91 m <sup>2</sup>				



2 ZIMMER 43,83 m<sup>2</sup> WOHNFLÄCHE

KAUFPREIS EIGENNUTZER: € 266.000



**DACHGESCHOSS - Top 1.24**  
WNFL. mit Loggia: 70,50 m<sup>2</sup>

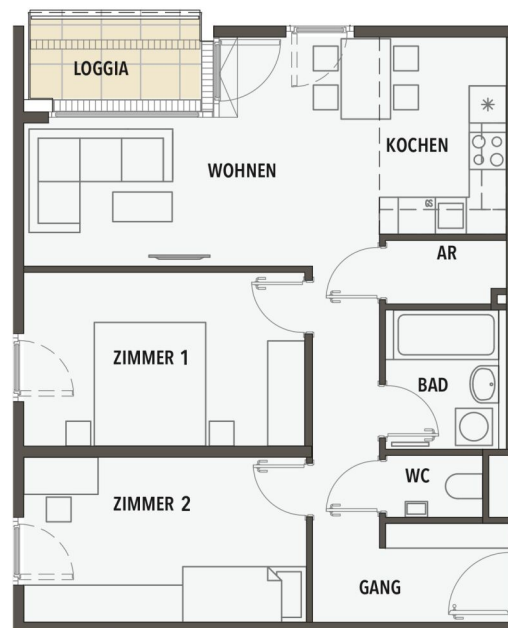


Gang	10,13 m <sup>2</sup>
WC	1,57 m <sup>2</sup>
AR	1,94 m <sup>2</sup>
Bad	4,12 m <sup>2</sup>
Kochen	6,56 m <sup>2</sup>
Wohnen	16,71 m <sup>2</sup>
Zimmer 1	12,87 m <sup>2</sup>
Zimmer 2	12,30 m <sup>2</sup>
Loggia	4,30 m <sup>2</sup>

**Infos und Verkauf:**



Edi-Finger-Straße 7c  
1210 Wien



3 ZIMMER 66,2 m<sup>2</sup> WOHNFLÄCHE

KAUFPREIS EIGENNUTZER: € 425.000



Infos und Verkauf:



**FLORI  
FLATS**

Edi-Finger-Straße 7c  
1210 Wien

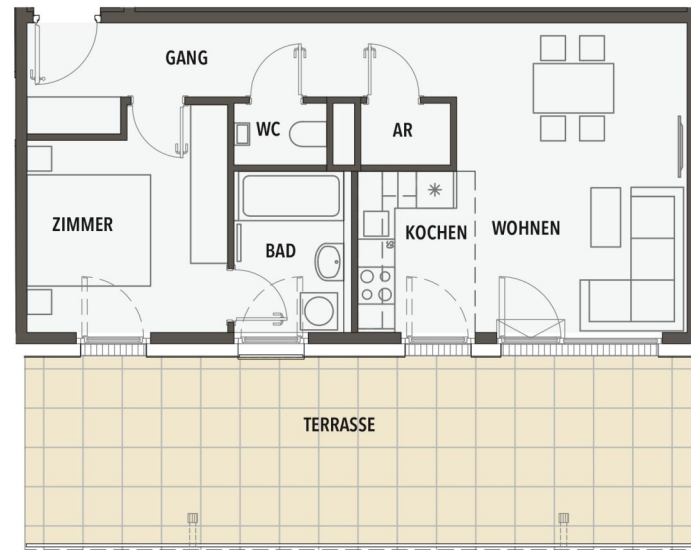
**DACHGESCHOSS - Top 1.26**

WNFL. mit Loggia: 58,86 m<sup>2</sup>



Gang	7,02 m <sup>2</sup>
WC	1,50 m <sup>2</sup>
AR	3,62 m <sup>2</sup>
Bad	5,50 m <sup>2</sup>
Kochen	4,62 m <sup>2</sup>
Wohnen	17,45 m <sup>2</sup>
Zimmer	14,20 m <sup>2</sup>
SR	4,95 m <sup>2</sup>
Terrasse 1	3,04 m <sup>2</sup>
Terrasse 2	23,96 m <sup>2</sup>

<b>DACHGESCHOSS - Top 1.28</b> WNFL. mit Loggia: 51,32 m <sup>2</sup>		Gang	9,25 m <sup>2</sup>	<b>Infos und Verkauf:</b>		<b>FLORI FLATS</b>
		WC	1,50 m <sup>2</sup>			
		AR	1,45 m <sup>2</sup>			
		Bad	4,74 m <sup>2</sup>			
		Kochen	5,07 m <sup>2</sup>			
		Wohnen	18,15 m <sup>2</sup>			
		Zimmer	11,16 m <sup>2</sup>			
		Terrasse	34,17 m <sup>2</sup>			



2 ZIMMER 51,32 m<sup>2</sup> WOHNFLÄCHE

KAUFPREIS EIGENNUTZER: € 360.000

**OBERGESCHOSS - Top 2.11**  
WNFL. mit Loggia: 73,14 m<sup>2</sup>

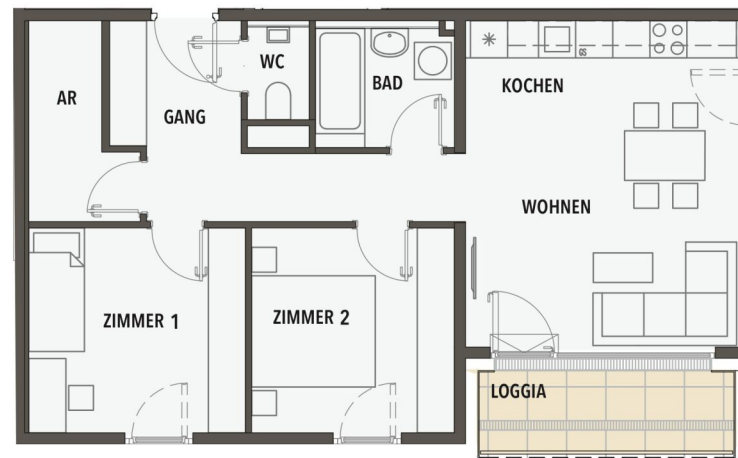


Gang	10,18 m <sup>2</sup>
WC	1,50 m <sup>2</sup>
AR	4,54 m <sup>2</sup>
Bad	4,30 m <sup>2</sup>
Kochen	8,09 m <sup>2</sup>
Wohnen	15,79 m <sup>2</sup>
Zimmer 1	11,72 m <sup>2</sup>
Zimmer 2	10,97 m <sup>2</sup>
Loggia	6,05 m <sup>2</sup>

**Infos und Verkauf:**



Edi-Finger-Straße 7c  
1210 Wien



3 ZIMMER 67,09 m<sup>2</sup> WOHNFLÄCHE

KAUFPREIS EIGENNUTZER: € 414.000

**OBERGESCHOSS - Top 2.12**  
WNFL. mit Loggia: 63,71 m<sup>2</sup>

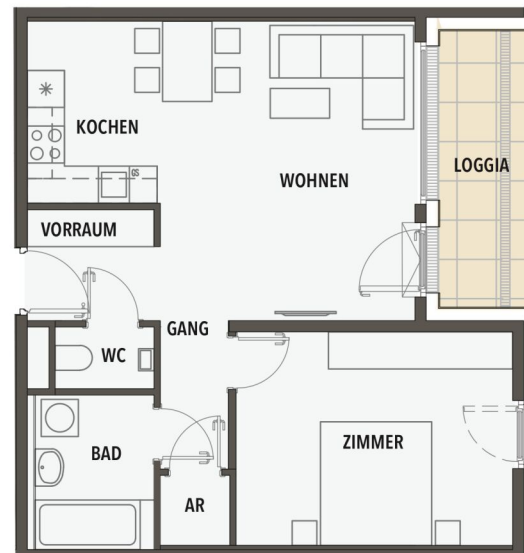


Vorraum	3,81 m <sup>2</sup>
Gang	4,73 m <sup>2</sup>
WC	1,60 m <sup>2</sup>
AR	1,28 m <sup>2</sup>
Bad	4,81 m <sup>2</sup>
Kochen	6,33 m <sup>2</sup>
Wohnen	18,22 m <sup>2</sup>
Zimmer	15,56 m <sup>2</sup>
Loggia	7,37 m <sup>2</sup>

**Infos und Verkauf:**



Edi-Finger-Straße 7c  
1210 Wien



2 ZIMMER 56,34 m<sup>2</sup> WOHNFLÄCHE

KAUFPREIS EIGENNUTZER: € 353.000

**OBERGESCHOSS - Top 2.13**  
WNFL. mit Loggia: 66,26 m<sup>2</sup>



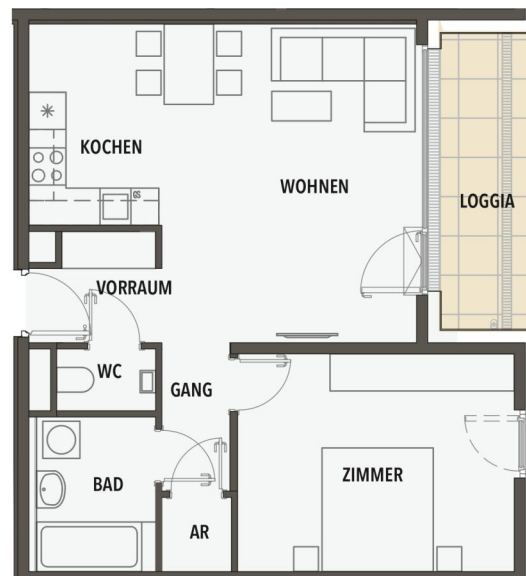
Vorraum	3,49 m <sup>2</sup>
Gang	4,73 m <sup>2</sup>
WC	1,60 m <sup>2</sup>
AR	1,35 m <sup>2</sup>
Bad	4,81 m <sup>2</sup>
Kochen	7,00 m <sup>2</sup>
Wohnen	19,52 m <sup>2</sup>
Zimmer-	15,85 m <sup>2</sup>
Loggia	7,91 m <sup>2</sup>

**Infos und Verkauf:**



**FLORI FLATS**

Edi-Finger-Straße 7c  
1210 Wien



2 ZIMMER 58,35 m<sup>2</sup> WOHNFLÄCHE

KAUFPREIS EIGENNUTZER: € 353.000

**OBERGESCHOSS - Top 2.16**  
WNFL. mit Loggia: 51,33 m<sup>2</sup>

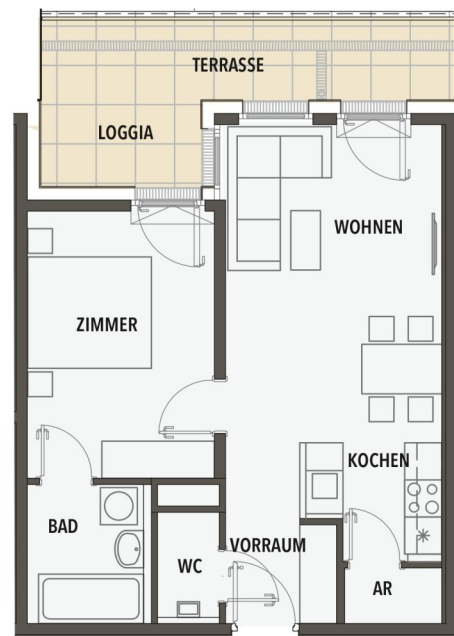


Vorraum	3,00 m <sup>2</sup>
WC	1,70 m <sup>2</sup>
AR	1,41 m <sup>2</sup>
Bad	4,24 m <sup>2</sup>
Kochen	5,40 m <sup>2</sup>
Wohnen	18,33 m <sup>2</sup>
Zimmer	13,19 m <sup>2</sup>
Loggia	4,06 m <sup>2</sup>
Terrasse	9,28 m <sup>2</sup>

**Infos und Verkauf:**



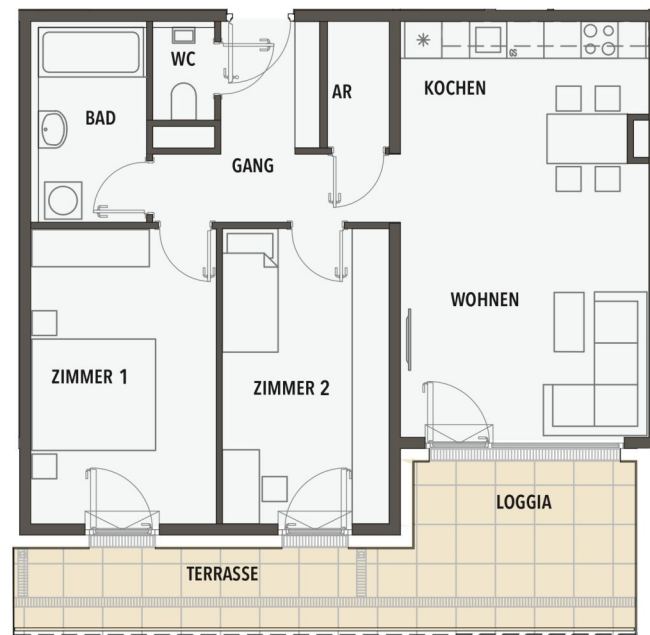
Edi-Finger-Straße 7c  
1210 Wien



2 ZIMMER 47,27 m<sup>2</sup> WOHNFLÄCHE

KAUFPREIS EIGENNUTZER: € 332.000

<b>OBERGESCHOSS - Top 2.19</b> WNFL. mit Loggia: 77,10 m <sup>2</sup>		Gang	7,81 m <sup>2</sup>	<b>Infos und Verkauf:</b>		<b>FLORI FLATS</b>
		WC	1,50 m <sup>2</sup>			
		AR	2,05 m <sup>2</sup>			
		Bad	5,51 m <sup>2</sup>			
		Kochen	8,42 m <sup>2</sup>			
		Wohnen	18,65 m <sup>2</sup>			
		Zimmer 1	14,45 m <sup>2</sup>			
		Zimmer 2	13,02 m <sup>2</sup>			
		Loggia	5,69 m <sup>2</sup>			
		Terrasse	13,35 m <sup>2</sup>			



3 ZIMMER 71,41 m<sup>2</sup> WOHNFLÄCHE

KAUFPREIS EIGENNUTZER: € 447.000



**DACHGESCHOSS - Top 2.20**  
WNFL. mit Loggia: 69,51 m<sup>2</sup>

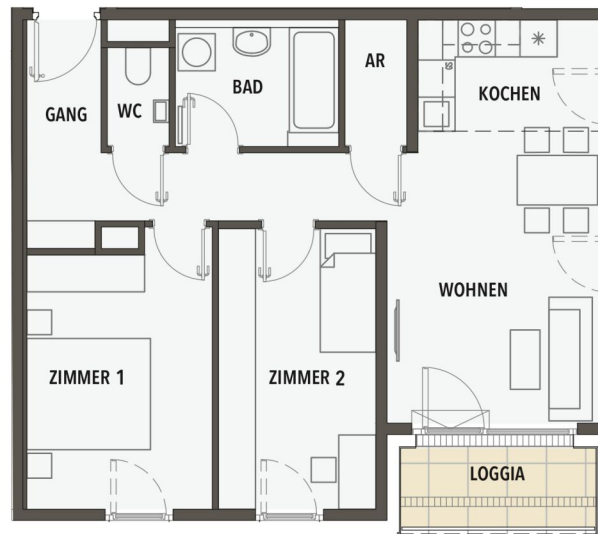


Gang	10,03 m <sup>2</sup>
WC	1,60 m <sup>2</sup>
AR	2,05 m <sup>2</sup>
Bad	5,09 m <sup>2</sup>
Kochen	5,47 m <sup>2</sup>
Wohnen	16,06 m <sup>2</sup>
Zimmer 1	12,93 m <sup>2</sup>
Zimmer 2	11,67 m <sup>2</sup>
Loggia	4,61 m <sup>2</sup>

**Infos und Verkauf:**



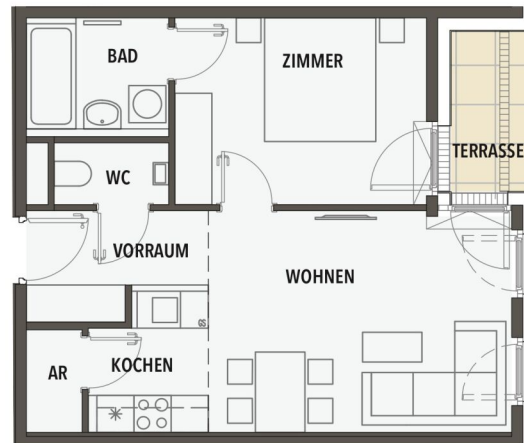
Edi-Finger-Straße 7c  
1210 Wien



3 ZIMMER 64,9 m<sup>2</sup> WOHNFLÄCHE

KAUFPREIS EIGENNUTZER: € 418.000

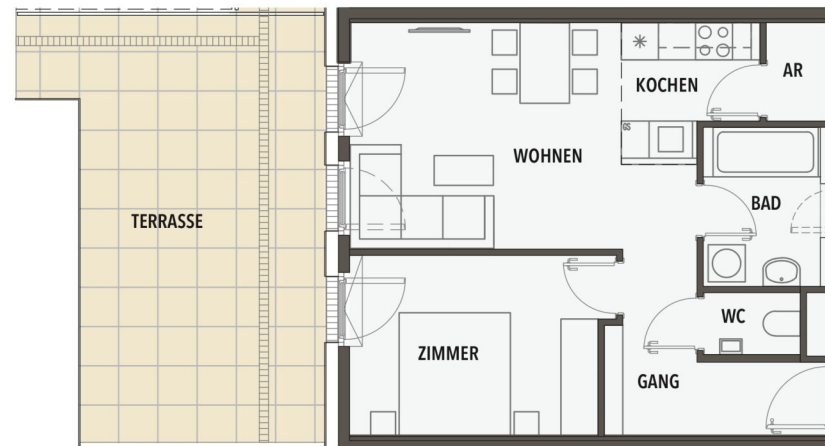
<b>DACHGESCHOSS - Top 2.22</b> WNFL. mit Loggia: 46,28 m <sup>2</sup>		Vorraum	3,00 m <sup>2</sup>	<b>Infos und Verkauf:</b>	 <b>FLORI FLATS</b> Edi-Finger-Straße 7c 1210 Wien
		WC	1,85 m <sup>2</sup>		
AR	1,49 m <sup>2</sup>				
Bad	4,13 m <sup>2</sup>				
Kochen	5,62 m <sup>2</sup>				
Wohnen	17,79 m <sup>2</sup>				
Zimmer	12,40 m <sup>2</sup>				
Terrasse	3,74 m <sup>2</sup>				



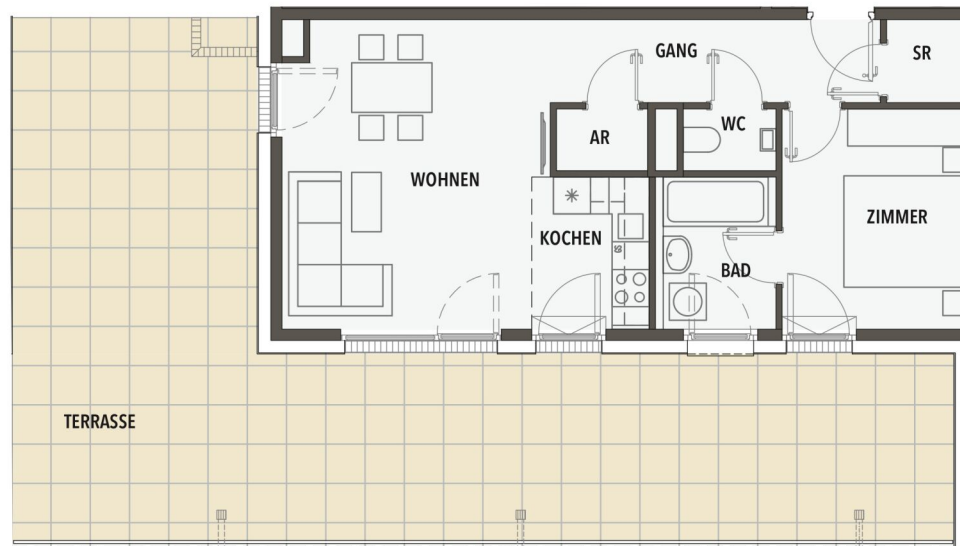
2 ZIMMER 46,28 m<sup>2</sup> WOHNFLÄCHE

KAUFPREIS EIGENNUTZER: € 316.000

<b>DACHGESCHOSS - Top 2.27</b> WNFL. mit Loggia: 49,37 m <sup>2</sup>		Gang	6,72 m <sup>2</sup>	<b>Infos und Verkauf:</b>  <b>FLORI FLATS</b> Edi-Finger-Straße 7c 1210 Wien
		WC	1,57 m <sup>2</sup>	
AR	1,59 m <sup>2</sup>			
Bad	4,88 m <sup>2</sup>			
Kochen	4,42 m <sup>2</sup>			
Wohnen	17,99 m <sup>2</sup>			
Zimmer	12,20 m <sup>2</sup>			
Terrasse	29,43 m <sup>2</sup>			




<b>DACHGESCHOSS - Top 2.28</b> WNFL. mit Loggia: 53,05 m <sup>2</sup>		Gang	7,18 m <sup>2</sup>	<b>Infos und Verkauf:</b>		<b>FLORI FLATS</b>
		WC	1,50 m <sup>2</sup>			
		AR	1,47 m <sup>2</sup>			
		Bad	4,50 m <sup>2</sup>			
		Kochen	4,79 m <sup>2</sup>			
		Wohnen	21,04 m <sup>2</sup>			
		Zimmer	10,81 m <sup>2</sup>			
		SR	1,76 m <sup>2</sup>			
		Terrasse	68,71 m <sup>2</sup>			



2 ZIMMER 53,05 m<sup>2</sup> WOHNFLÄCHE

KAUFPREIS EIGENNUTZER: € 393.000

<b>DACHGESCHOSS - Top 2.29</b> <b>WNFL. mit Loggia: 44,67 m<sup>2</sup></b>	Gang	4,39 m <sup>2</sup>	<b>Infos und Verkauf:</b>  <b>FLORI FLATS</b> Edi-Finger-Straße 7c 1210 Wien
	Bad	6,00 m <sup>2</sup>	
Wohnküche	15,75 m <sup>2</sup>		
Zimmer	11,48 m <sup>2</sup>		
Loggia	7,05 m <sup>2</sup>		
			



1.5 ZIMMER 37,62 m<sup>2</sup> WOHNFLÄCHE

KAUFPREIS EIGENNUTZER: € 242.000

Unser Blick ist immer nach vorne gerichtet:

Die EHL-Immobiliengruppe lebt ihre Unternehmenswerte.  
Täglich. Kompetent. Engagiert. Leidenschaftlich.  
In allen Dienstleistungsbereichen.

Vermittlung	Wohnimmobilien	Anlageobjekte
Bewertung	Vorsorgewohnungen	Zinshäuser
Investment	Büroimmobilien	Betriebsliegenschaften
Asset Management	Einzelhandelsobjekte	Grundstücke
Market Research	Logistikimmobilien	Hotels

EHL Wohnen GmbH

Prinz-Eugen-Straße 8-10, 1040 Wien | T +43 1 512 76 90 | [wohnung@ehl.at](mailto:wohnung@ehl.at) | [wohnung.at](http://wohnung.at)



An alliance member of  
 **BNP PARIBAS**  
**REAL ESTATE**

Wir leben  
Immobilien.

