

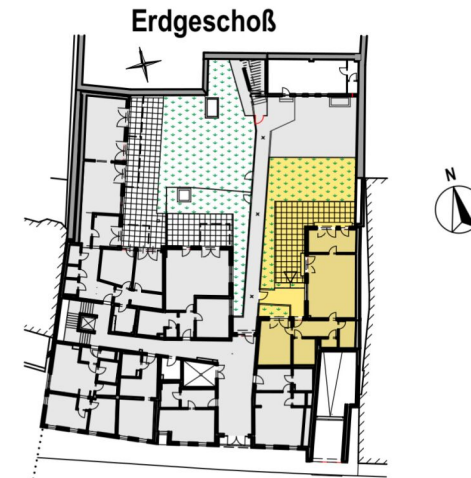
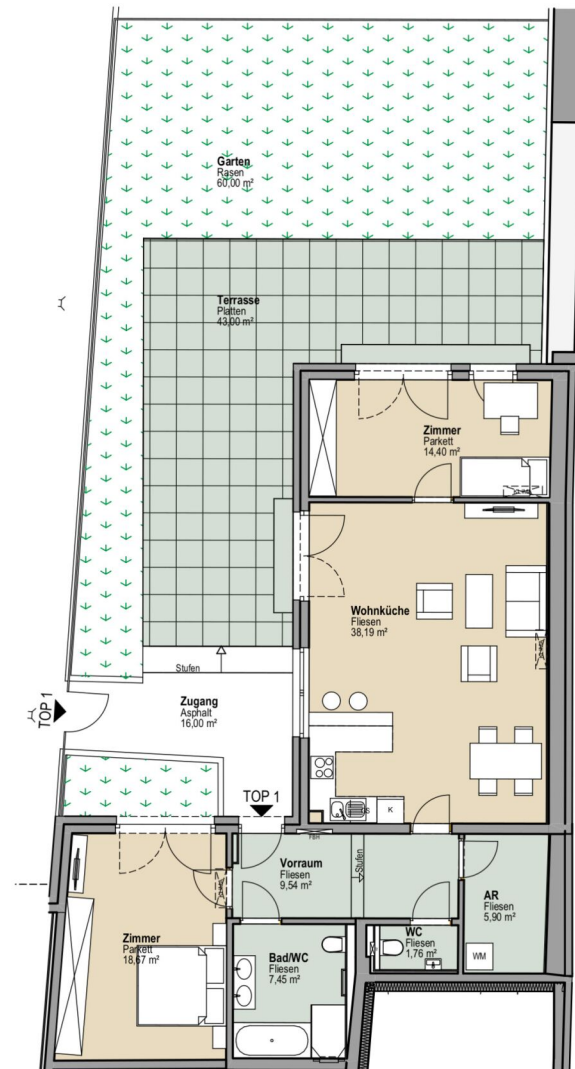


# Ihre EHL Planmappe

Neustift am Walde 86a, 1190 Wien

Wir leben  
Immobilien.





- LEGENDE**
- RH Raumhöhe
  - WM Waschmaschine
  - K Kühlschrank
  - GS Geschirrspüler
  - FBH Fußbodenheizungsverteiler
  - KLIMA Klimagerät
  - Parkettboden
  - Fliesenboden



**Neustift am Walde 86  
1190 Wien**

**Top 1**

Erdgeschoß

Wohnfläche gesamt	95,91 m <sup>2</sup>
Freiflächen	119,00 m <sup>2</sup>
Einlagerungsraum	2,80 m <sup>2</sup>
RH Wohnräume	2,60 m
RH Nebenräume	2,27/2,45 m

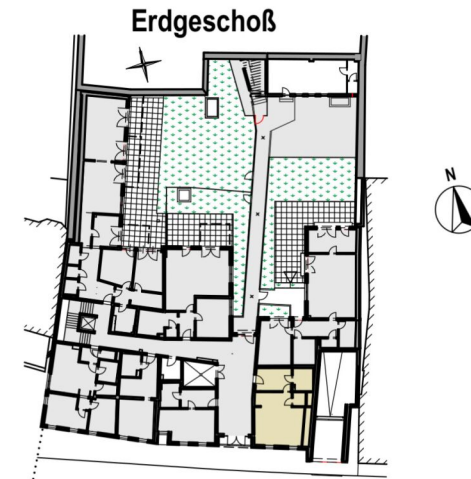
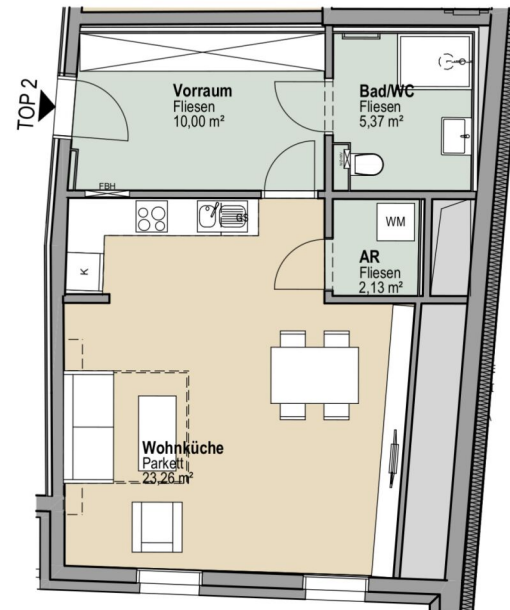
Planstand: 10. Juni 2024

Baumeister Ing. Johann HOCHSTÖGER

Einrichtungen - mit Ausnahme der Sanitärgegenstände in Bad und WC - sind nicht Gegenstand des Vertrages und dienen nur als Vorschlag. Boden- und Wandbeläge, Elektro- und sonstige Ausstattungen laut Bau- und Ausstattungsbeschreibung.

3 ZIMMER 96,23 m<sup>2</sup> WOHNFLÄCHE

ANLEGER: € 999.000



**LEGENDE**

- RH Raumhöhe
- WM Waschmaschine
- K Kühlschrank
- GS Geschirrspüler
- FBH Fußbodenheizungsverteiler
- KLIMA Klimagerät
- Parkettboden
- Fliesenboden



**Neustift am Walde 86  
1190 Wien**

**Top 2**

Erdgeschoß

Wohnfläche gesamt 47,57 m<sup>2</sup>

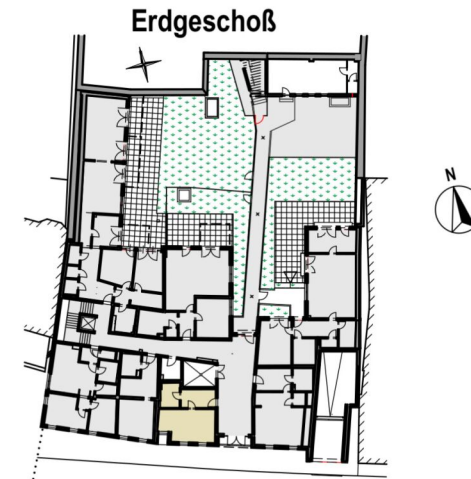
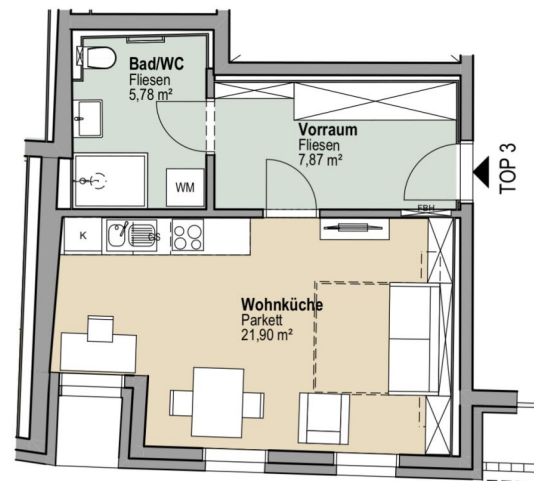
RH Wohnräume 2,60 m

RH Nebenräume 2,45 m

Planstand: 10. Juni 2024

Baumeister Ing. Johann HOCHSTÖGER

Einrichtungen - mit Ausnahme der Sanitärgegenstände in Bad und WC - sind nicht Gegenstand des Vertrages und dienen nur als Vorschlag. Boden- und Wandbeläge, Elektro- und sonstige Ausstattungen laut Bau- und Ausstattungsbeschreibung.



**LEGENDE**

- RH Raumhöhe
- WM Waschmaschine
- K Kühlschrank
- GS Geschirrspüler
- FBH Fußbodenheizungsverteiler
- KLIMA Klimagerät
-  Parkettboden
-  Fliesenboden



**Neustift am Walde 86  
1190 Wien**

**Top 3**

Erdgeschoß

Wohnfläche gesamt 35,55 m²

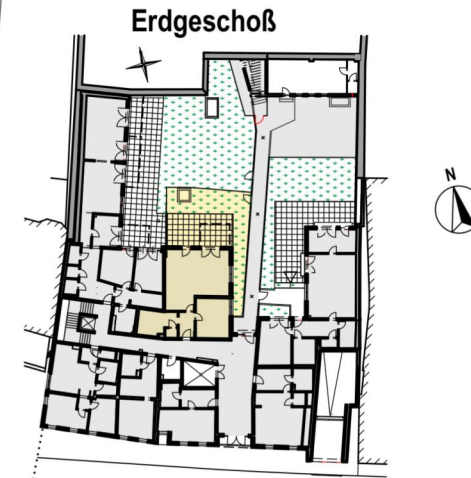
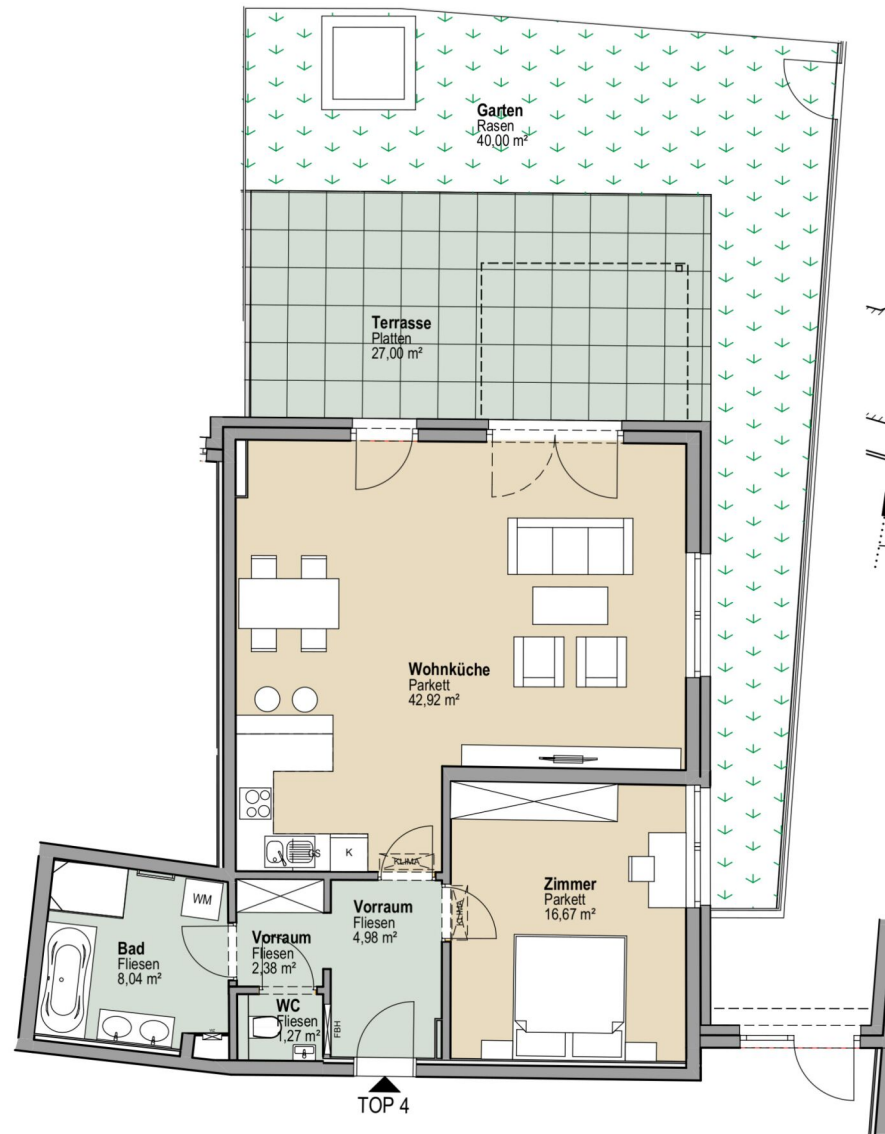
RH Wohnräume 2,60 m

RH Nebenräume 2,45 m

Planstand: 10. Juni 2024

Baumeister Ing. Johann HOCHSTÖGER

Einrichtungen - mit Ausnahme der Sanitärgegenstände in Bad und WC - sind nicht Gegenstand des Vertrages und dienen nur als Vorschlag. Boden- und Wandbeläge, Elektro- und sonstige Ausstattungen laut Bau- und Ausstattungsbeschreibung.



- LEGENDE**
- RH Raumhöhe
  - WM Waschmaschine
  - K Kühlschrank
  - GS Geschirrspüler
  - FBH Fußbodenheizungsverteiler
  - KLIMA Klimagerät
  - Parkettboden
  - Fliesenboden



**Neustift am Walde 86  
1190 Wien**

**Top 4**

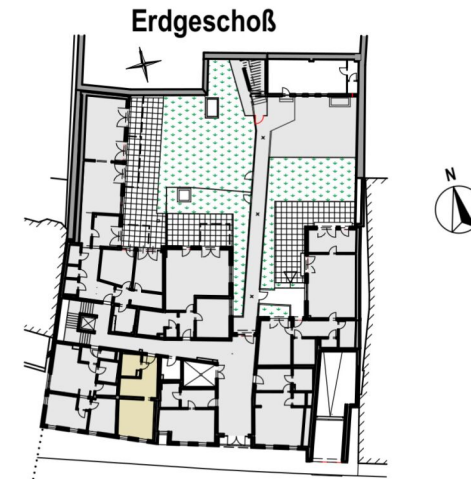
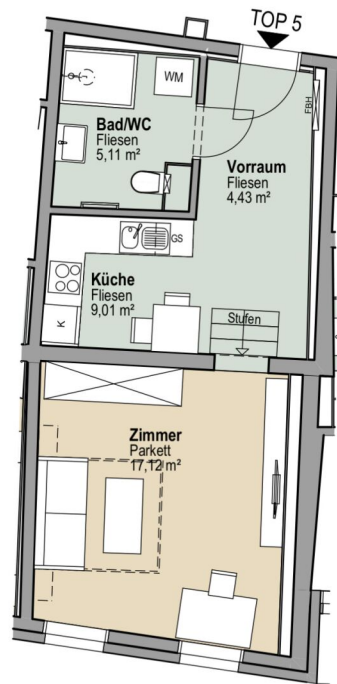
Erdgeschoß

Wohnfläche gesamt	76,26 m <sup>2</sup>
Freiflächen	67,00 m <sup>2</sup>
Einlagerungsraum	2,80m <sup>2</sup>
RH Wohnräume	2,60 m
RH Nebenräume	2,45 m

Planstand: 10. Juni 2024

Baumeister Ing. Johann HOCHSTÖGER

Einrichtungen - mit Ausnahme der Sanitärgegenstände in Bad und WC - sind nicht Gegenstand des Vertrages und dienen nur als Vorschlag. Boden- und Wandbeläge, Elektro- und sonstige Ausstattungen laut Bau- und Ausstattungsbeschreibung.



**LEGENDE**

- RH Raumhöhe
- WM Waschmaschine
- K Kühlschrank
- GS Geschirrspüler
- FBH Fußbodenheizungsverteiler
- KLIMA Klimagerät
- Parkettboden
- Fliesenboden



**Neustift am Walde 86  
1190 Wien**

**Top 5**

Erdgeschoß

Wohnfläche gesamt 35,67 m²

RH Wohnraum 2,70 m

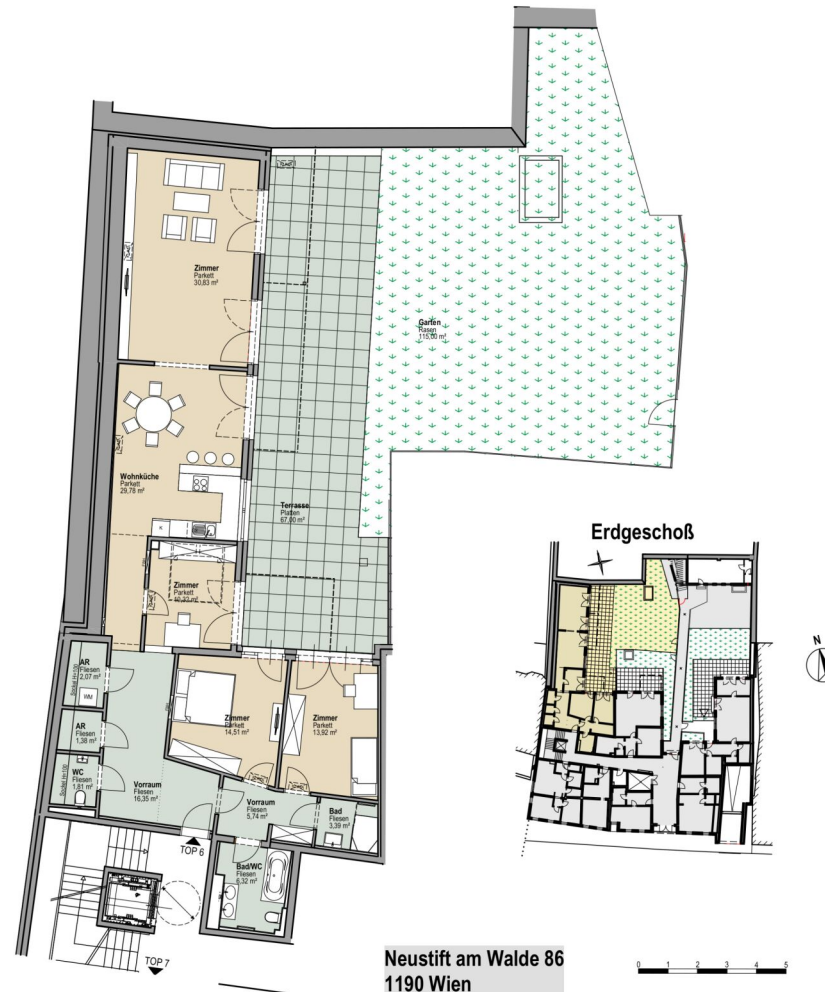
RH Küche 2,60 m

RH Nebenräume 2,45 m

Planstand: 10. Juni 2024

Baumeister Ing. Johann HOCHSTÖGER

Einrichtungen - mit Ausnahme der Sanitärgegenstände in Bad und WC - sind nicht Gegenstand des Vertrages und dienen nur als Vorschlag. Boden- und Wandbeläge, Elektro- und sonstige Ausstattungen laut Bau- und Ausstattungsbeschreibung.



**Neustift am Walde 86  
1190 Wien**


**Top 6**

Erdgeschoß

Wohnfläche gesamt	136,42 m <sup>2</sup>
Freiflächen	182,00 m <sup>2</sup>
Einlagerungsraum	7,05 m <sup>2</sup>

RH Wohnräume	2,60 m
RH Nebenräume	2,45 m

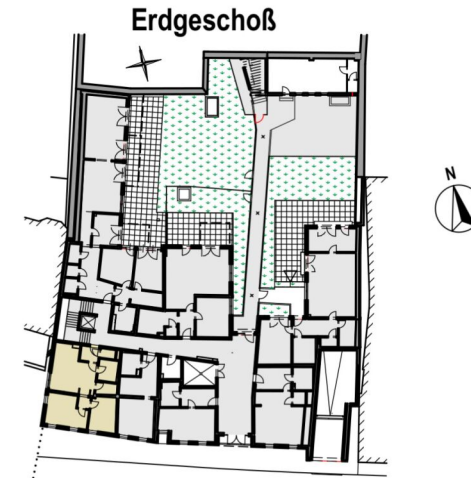
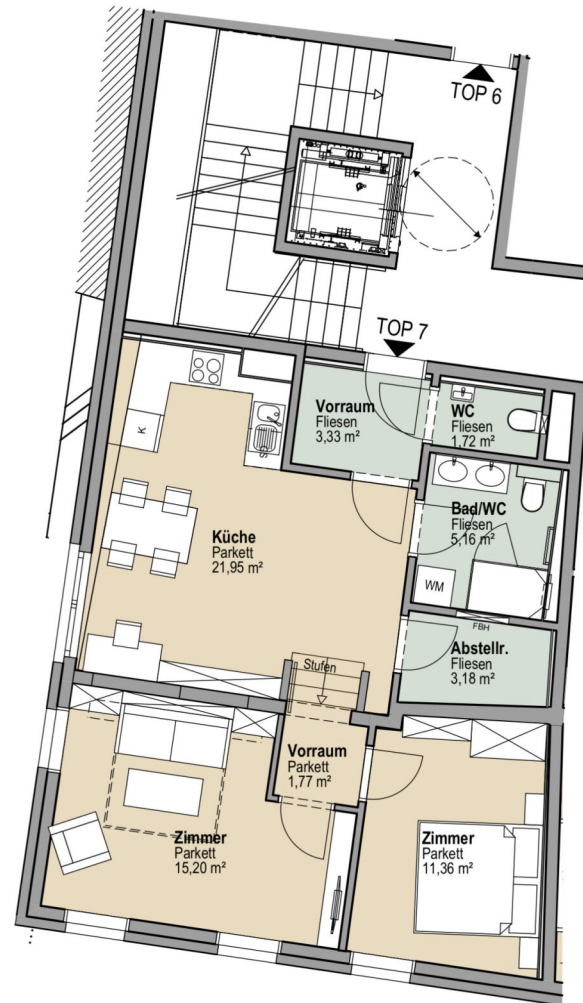
**LEGENDE**

RH	Raumhöhe
WM	Waschmaschine
K	Kühlschrank
GS	Geschirrspüler
FBH	Fußbodenheizungsverteiler
KLIMA	Klimagerät
	Parkettboden
	Fliesenboden

Planstand: 10. Juni 2024

Baumeister Ing. Johann HOCHSTÖGER

Einrichtungen - mit Ausnahme der Sanitärgegenstände in Bad und WC - sind nicht Gegenstand des Vertrages und dienen nur als Vorschlag. Boden- und Wandbeläge, Elektro- und sonstige Ausstattungen laut Bau- und Ausstattungsbeschreibung.



- LEGENDE**
- RH Raumhöhe
  - WM Waschmaschine
  - K Kühlschrank
  - GS Geschirrspüler
  - FBH Fußbodenheizungsverteiler
  - KLIMA Klimagerät
  - Parkettboden
  - Fliesenboden



**Neustift am Walde 86  
1190 Wien**

**Top 7**

Erdgeschoß

Wohnfläche gesamt 63,67 m<sup>2</sup>  
Einlagerungsraum 2,62 m<sup>2</sup>

RH Wohnräume 2,60 m  
RH Nebenräume 2,45 m

Planstand: 10. Juni 2024

Baumeister Ing. Johann HOCHSTÖGER

Einrichtungen - mit Ausnahme der Sanitärgegenstände in Bad und WC - sind nicht Gegenstand des Vertrages und dienen nur als Vorschlag. Boden- und Wandbeläge, Elektro- und sonstige Ausstattungen laut Bau- und Ausstattungsbeschreibung.





- LEGENDE**
- RH Raumhöhe
  - WM Waschmaschine
  - K Kühlschrank
  - GS Geschirrspüler
  - FBH Fußbodenheizungsverteiler
  - KLIMA Klimagerät
  - Parkettboden
  - Fliesenboden



**Neustift am Walde 86  
1190 Wien**

**Top 9**

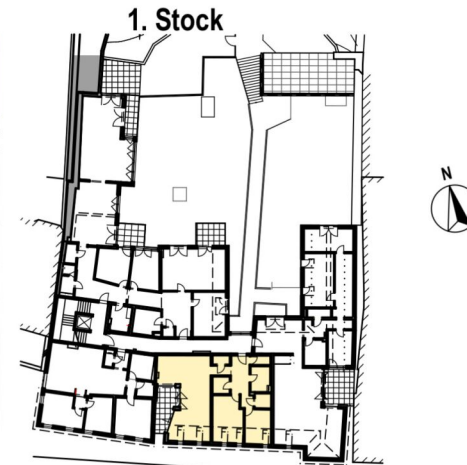
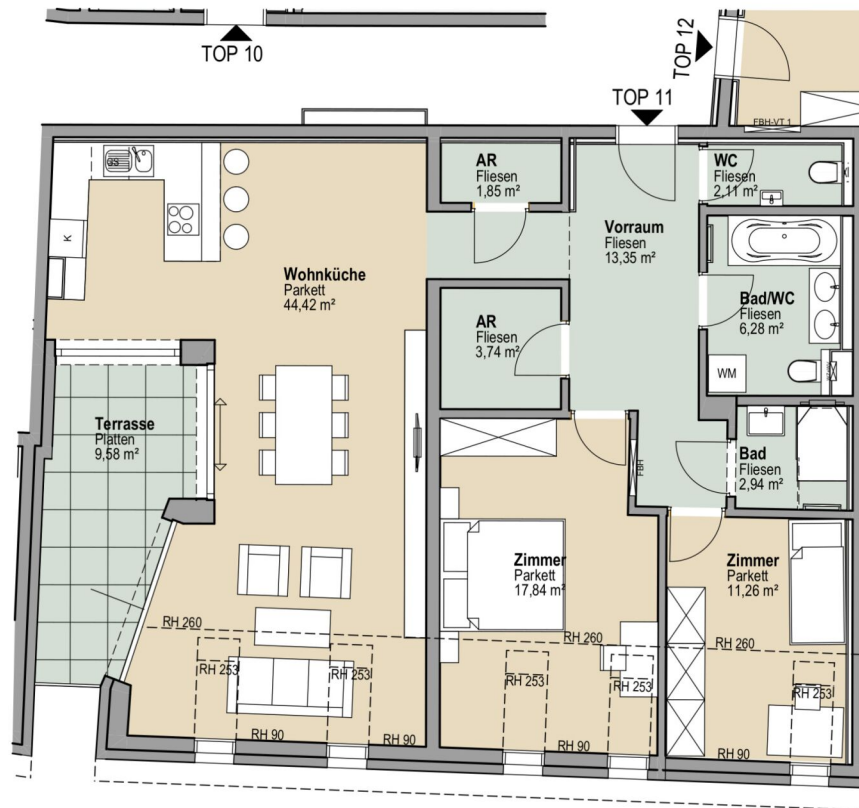
1. Stock

Wohnfläche gesamt	102,96 m <sup>2</sup>
Einlagerungsraum	2,62 m <sup>2</sup>
RH Wohnräume	2,60 m
RH Nebenräume	2,45 m

Planstand: 10. Juni 2024

Baumeister Ing. Johann HOCHSTÖGER

Einrichtungen - mit Ausnahme der Sanitärgegenstände in Bad und WC - sind nicht Gegenstand des Vertrages und dienen nur als Vorschlag. Boden- und Wandbeläge, Elektro- und sonstige Ausstattungen laut Bau- und Ausstattungsbeschreibung.



- LEGENDE**
- RH Raumhöhe
  - WM Waschmaschine
  - K Kühlschrank
  - GS Geschirrspüler
  - FBH Fußbodenheizungsverteiler
  - KLIMA Klimagerät
  - Parkettboden
  - Fliesenboden



**Neustift am Walde 86  
1190 Wien**

**Top 11**

1. Stock

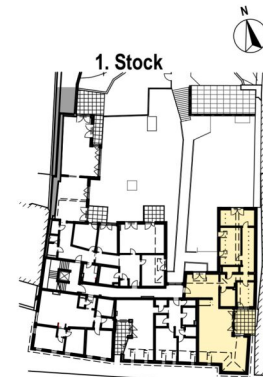
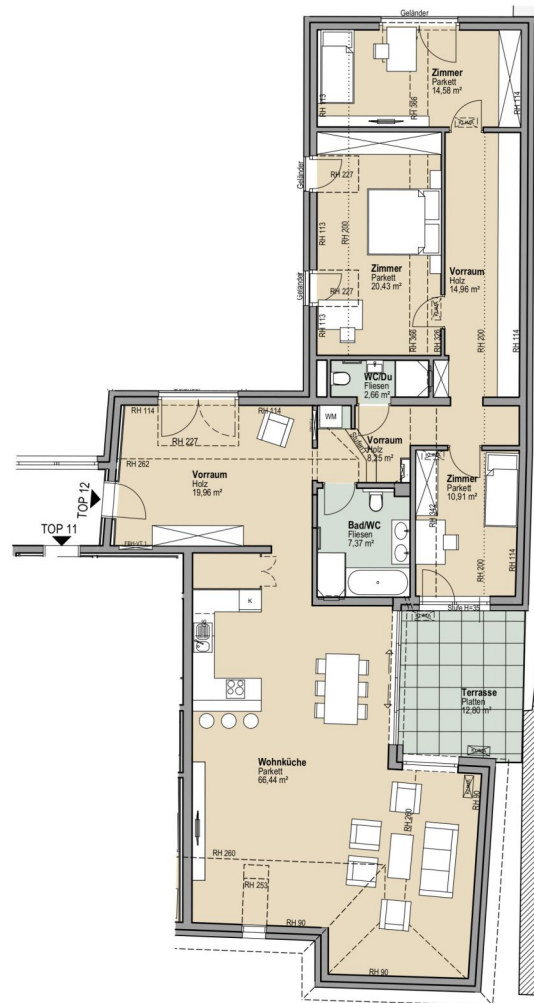
Wohnfläche gesamt	103,79 m <sup>2</sup>
Terrasse	9,58 m <sup>2</sup>
Einlagerungsraum	2,62 m <sup>2</sup>

RH Wohnräume	2,60 m
RH Nebenräume	2,45 m

Planstand: 10. Juni 2024

Baumeister Ing. Johann HOCHSTÖGER

Einrichtungen - mit Ausnahme der Sanitärgegenstände in Bad und WC - sind nicht Gegenstand des Vertrages und dienen nur als Vorschlag. Boden- und Wandbeläge, Elektro- und sonstige Ausstattungen laut Bau- und Ausstattungsbeschreibung.

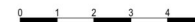


Neustift am Walde 86  
1190 Wien

Top 12  
1. Stock

Wohnfläche gesamt	165,56 m²
Terrasse	12,80 m²
Einlagerungsraum	2,76 m²

RH Wohnräume	2,60 m
(teilweise Dachschräge ab 0,90m)	
RH Nebenräume	2,45 m



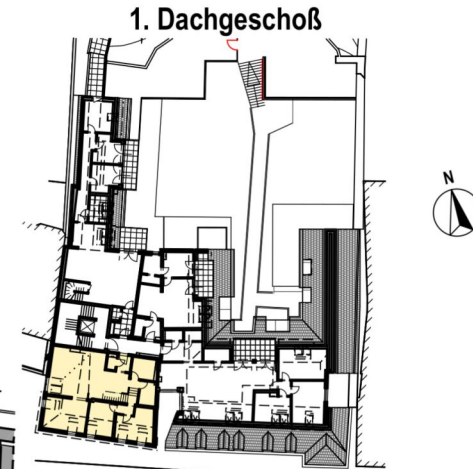
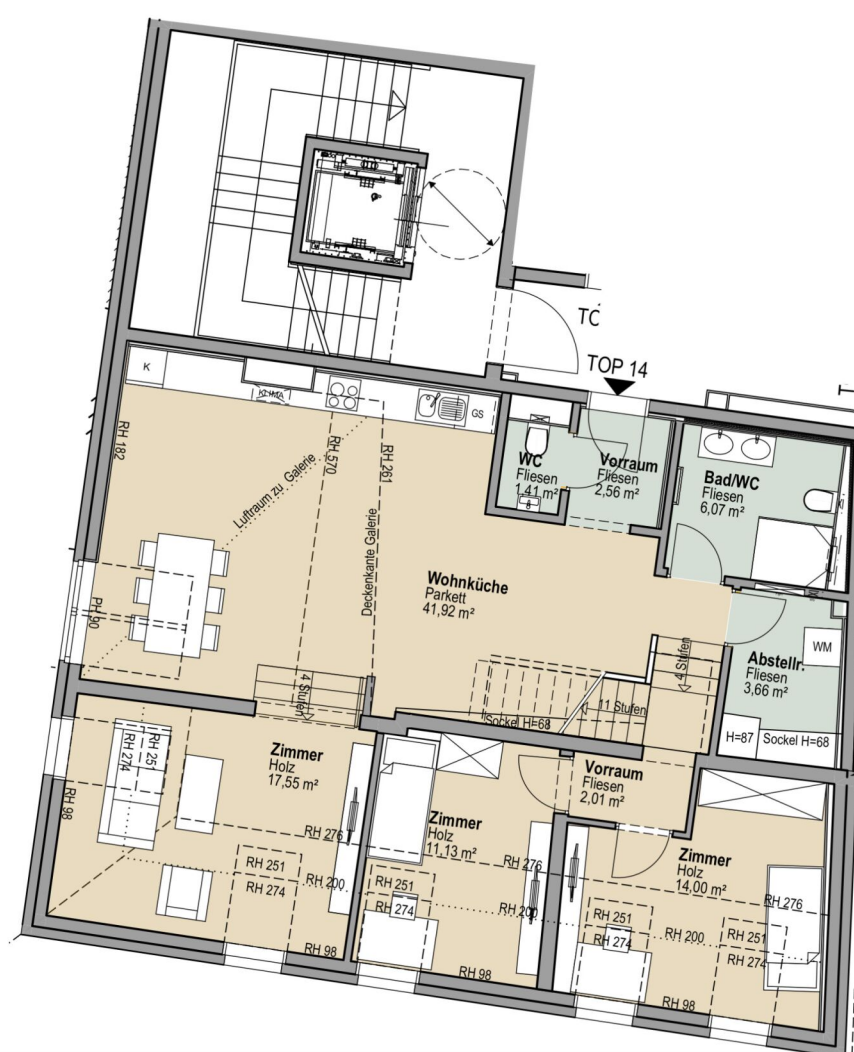
**LEGENDE**

RH	Raumböhe
WM	Waschmaschine
K	Kühlschrank
GS	Geschirrspüler
FBH	Fußbodenheizungsverteiler
KLIMA	Klimagerät
	Parkettboden
	Fliesenboden

Planstand: 10. Juni 2024

Baumeister Ing. Johann HOCHSTÖGER

Einrichtungen - mit Ausnahme der Sanitärgegenstände in Bad und WC - sind nicht Gegenstand des Vertrages und dienen nur als Vorschlag. Boden- und Wandbeläge, Elektro- und sonstige Ausstattungen laut Bau- und Ausstattungsbeschreibung.



- LEGENDE**
- RH Raumhöhe
  - WM Waschmaschine
  - K Kühlschrank
  - GS Geschirrspüler
  - FBH Fußbodenheizungsverteiler
  - KLIMA Klimagerät
  - Parkettboden
  - Fliesenboden



**Neustift am Walde 86  
1190 Wien**

**Top 14**

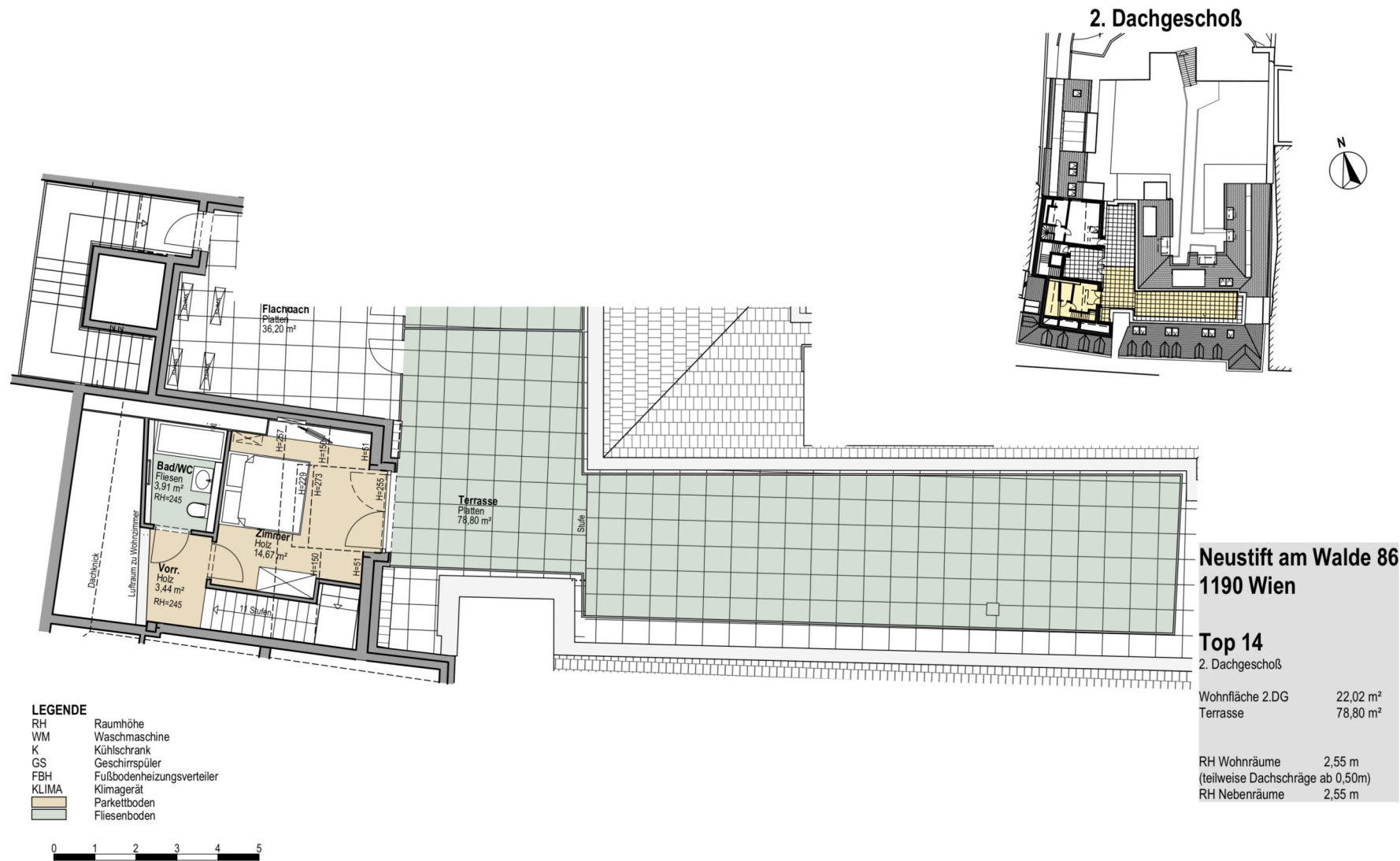
1. Dachgeschoß

Wohnfläche 1.DG	100,31 m <sup>2</sup>
Wohnfläche 2.DG	22,02 m <sup>2</sup>
<b>Wohnfläche gesamt</b>	<b>122,33 m<sup>2</sup></b>
Terrasse 2.DG	78,80 m <sup>2</sup>
Einlagerungsraum	3,00 m <sup>2</sup>

RH Wohnräume 1.DG 2,60 bis 2,76 m  
(teilweise Dachschräge ab 0,98m)  
RH Nebenräume 2,45 m

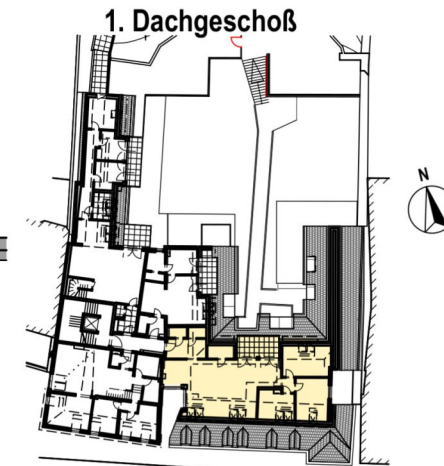
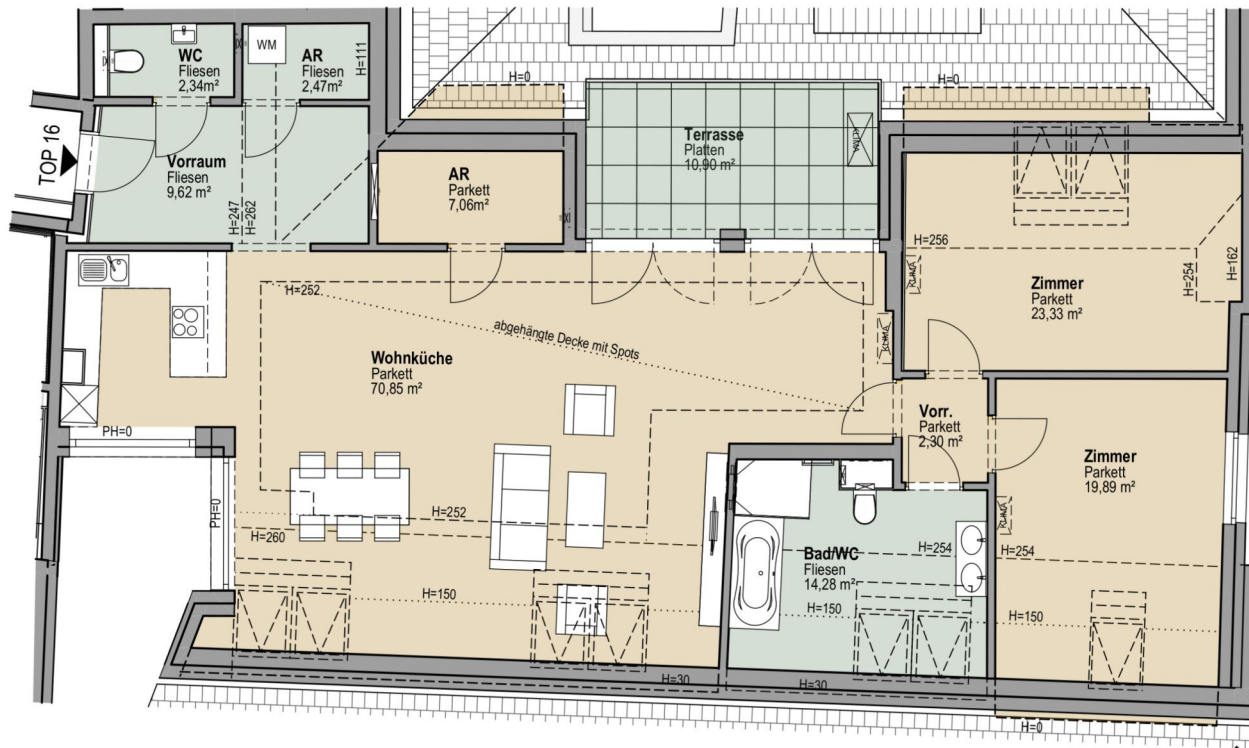
Planstand: 10. Juni 2024

Baumeister Ing. Johann HOCHSTÖGER    Einrichtungen - mit Ausnahme der Sanitärgegenstände in Bad und WC - sind nicht Gegenstand des Vertrages und dienen nur als Vorschlag. Boden- und Wandbeläge, Elektro- und sonstige Ausstattungen laut Bau- und Ausstattungsbeschreibung.



Baumeister Ing. Johann HOCHSTÖGER

Einrichtungen - mit Ausnahme der Sanitärgegenstände in Bad und WC - sind nicht Gegenstand des Vertrages und dienen nur als Vorschlag. Boden- und Wandbeläge, Elektro- und sonstige Ausstattungen laut Bau- und Ausstattungsbeschreibung.



- LEGENDE**
- RH Raumhöhe
  - WM Waschmaschine
  - K Kühlschrank
  - GS Geschirrspüler
  - FBH Fußbodenheizungsverteiler
  - KLIMA Klimagerät
  - Parquetboden
  - Fliesenboden



**Neustift am Walde 86  
1190 Wien**

**Top 16**

1. Dachgeschoß

Wohnfläche gesamt	152,14 m <sup>2</sup>
Terrasse	10,90 m <sup>2</sup>
Einlagerungsraum	2,33 m <sup>2</sup>

RH Wohnräume	2,52/2,60 m
(teilweise Dachschräge)	
RH Nebenräume	2,45 m
(teilweise Dachschräge)	

Planstand: 10. Juni 2024

Baumeister Ing. Johann HOCHSTÖGER    Einrichtungen - mit Ausnahme der Sanitärgegenstände in Bad und WC - sind nicht Gegenstand des Vertrages und dienen nur als Vorschlag. Boden- und Wandbeläge, Elektro- und sonstige Ausstattungen laut Bau- und Ausstattungsbeschreibung.

Unser Blick ist immer nach vorne gerichtet:

Die EHL-Immobiliengruppe lebt ihre Unternehmenswerte.  
Täglich. Kompetent. Engagiert. Leidenschaftlich.  
In allen Dienstleistungsbereichen.

Vermittlung	Wohnimmobilien	Anlageobjekte
Bewertung	Vorsorgewohnungen	Zinshäuser
Investment	Büroimmobilien	Betriebsliegenschaften
Asset Management	Einzelhandelsobjekte	Grundstücke
Market Research	Logistikimmobilien	Hotels

EHL Wohnen GmbH

Prinz-Eugen-Straße 8-10, 1040 Wien | T +43 1 512 76 90 | [wohnung@ehl.at](mailto:wohnung@ehl.at) | [wohnung.at](http://wohnung.at)



An alliance member of  
 **BNP PARIBAS**  
**REAL ESTATE**

Wir leben  
Immobilien.

