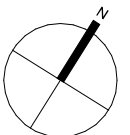
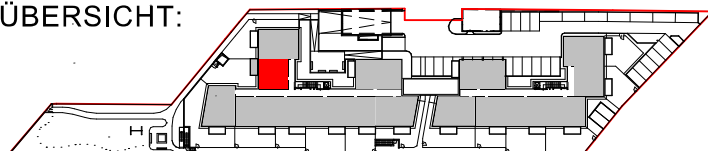


Maßstab 1/100: 0 1 2 3 4 5m

WOHNHAUSANLAGE 7000 EISENSTADT / AM BAHNDAMM

STIEGE: 1
 WOHNUNG: TOP 16
 GESCHOSS: OG 1
 WOHNNUTZFLÄCHE: 55,27 m²

ÜBERSICHT:



BALKON: 7,74 m²
 EINLAGERUNGSRAUM: 5,46 m²

GESTALTERISCHE UND TECHNISCHE ÄNDERUNGEN VORBEHALTEN!
 EINRICHTUNG GEHÖRT NICHT ZUR AUSSTATTUNG / STAND: 31. AUGUST 2023

BAUMEISTER JOSEF PANIS
 GesmbH & CO KG
PLANUNG BAULEITUNG
 2700 Wiener Neustadt, Donplatz 11 - Tel.: 02622/21860, Fax: 02622/28049, e-mail: info@panis.at