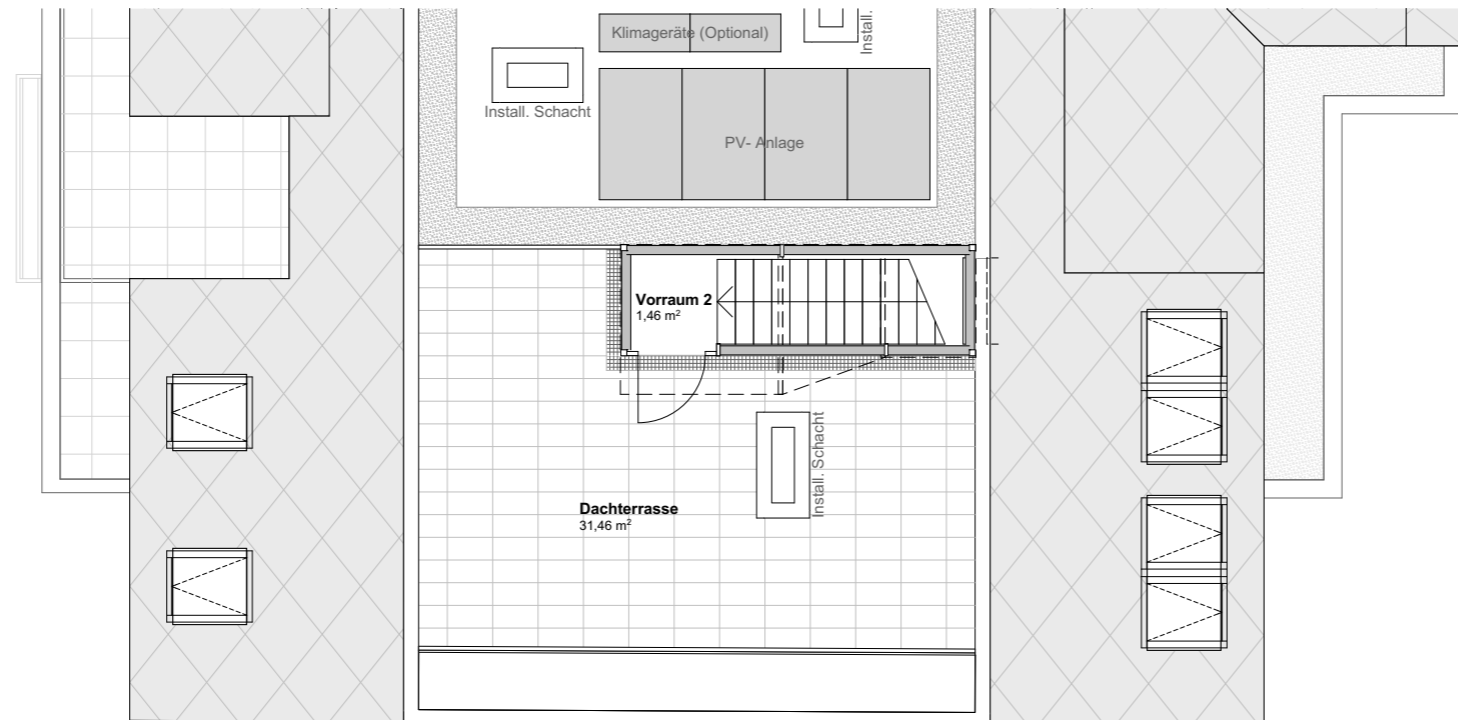
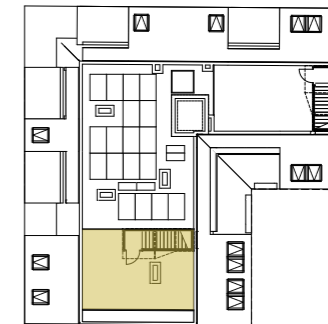


DAVIDGASSE 59 / KARMARSGASSE 57 Wien



Top 40_2 Dachterrasse

Wohnen/Kochen	36,17 m ²
Zimmer 1	11,09 m ²
Zimmer 2	11,73 m ²
Zimmer 3	10,16 m ²
Vorraum 1	4,37 m ²
Vorraum 2	1,46 m ²
Gang	6,63 m ²
Bad	5,45 m ²
WC	1,89 m ²
WC/Dusche	3,40 m ²
Abstellraum	1,63 m ²
Nutzfläche	93,98 m²
Dachterrasse	31,46 m ²



Es handelt sich hier um eine unverbindliche Plankopie. Änderungen während der Bauausführung infolge von Behördenauflagen, haustechnischer und konstruktiver Maßnahmen sind vorbehalten. Änderungen der Nutzfläche und Freiflächen bis zu +/- 3% sind zulässig. Höhen- und Flächenangaben entsprechen den Rohbaumaßen. Bauübliche Toleranzen sind zulässig. Dieser Plan ist nicht für die Bestellung von Einbaumöbeln verwendbar. Naturmaße erforderlich! Die Einrichtung ist illustrativ dargestellt, Boden und Wandbeläge, Elektro-, Sanitär- und sonstige Ausstattung laut gültiger Bau- und Ausstattungsbeschreibung.

