



Ihre EHL Planmappe

Bauernfeldgasse 7-9, 1190 Wien

Wir leben
Immobilien.



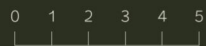
HAUS 7 / STIEGE 1 / TOP 1

1190  WIEN

ERDGESCHOSS

AM HAIN

WOHNFLÄCHE:	107,76 M ²
TERRASSE:	26,59 M ²
GARTEN:	279,85 M ²
ZUGANG:	3,27 M ²
VORRAUM:	5,31 M ²
WOHNKÜCHE:	35,30 M ²
BAD:	6,35 M ²
WC:	1,72 M ²
SCHLAFZIMMER 1:	17,45 M ²
SCHLAFZIMMER 2:	13,25 M ²
SCHLAFZIMMER 3:	15,80 M ²
ZIMMER:	9,31 M ²



Die in der Plandarstellung dargestellte Möblierung ist schematisch und dient ausschließlich zur Illustration. Diese Darstellungen sind unverbindliche Plankopien. Der Planung und Ausführung sind Änderungen vorbehalten. Sämtliche Maße sind Rohbaumaße.

HAUS 7 / STIEGE 1 / TOP 2

1190  WIEN

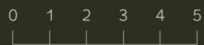
ERDGESCHOSS

AM HAIN

WOHNFLÄCHE:	88,08 M ²
TERRASSE:	10,37 M ²
LOGGIA:	4,62 M ²
GARTEN:	77,76 M ²
ZUGANG:	3,83 M ²
VORRAUM:	7,67 M ²
WOHNKÜCHE:	27,07 M ²
BAD:	5,54 M ²
WC:	1,50 M ²
SCHLAFZIMMER 1:	18,31 M ²
SCHLAFZIMMER 2:	14,91 M ²
ZIMMER:	9,25 M ²



BAUERNFELDGASSE



Die in der Plandarstellung dargestellte Möblierung ist schematisch und dient ausschließlich zur Illustration. Diese Darstellungen sind unverbindliche Plankopien. Der Planung und Ausführung sind Änderungen vorbehalten. Sämtliche Maße sind Rohbaumaße.

HAUS 7 / STIEGE 1 / TOP 4

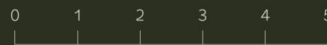
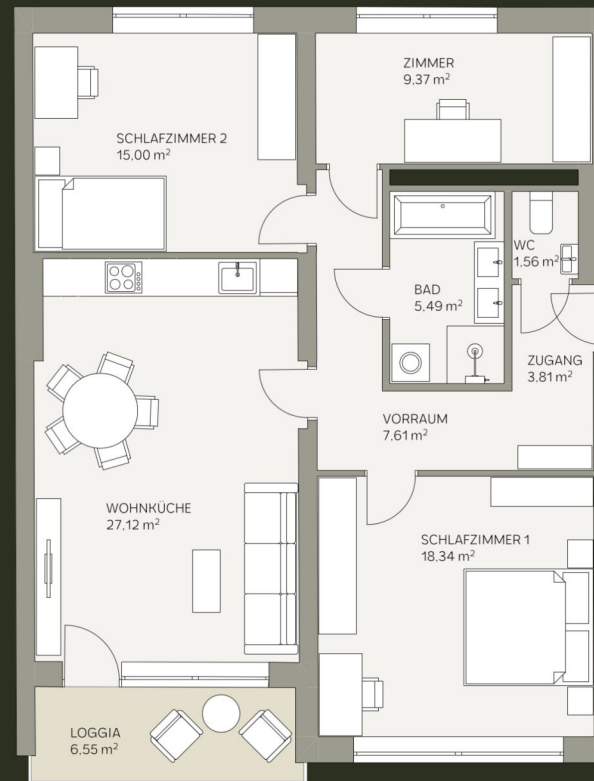
1190  WIEN

1. OBERGESCHOSS

AM HAIN

WOHNFLÄCHE: 88,30 M²

ZUGANG: 3,81 M²
 VORRAUM: 7,61 M²
 WOHNKÜCHE: 27,12 M²
 BAD: 5,49 M²
 WC: 1,56 M²
 SCHLAFZIMMER 1: 18,34 M²
 SCHLAFZIMMER 2: 15,00 M²
 ZIMMER: 9,37 M²



Die in der Plandarstellung dargestellte Möblierung ist schematisch und dient ausschließlich zur Illustration. Diese Darstellungen sind unverbindliche Plankopien. Der Planung und Ausführung sind Änderungen vorbehalten. Sämtliche Maße sind Rohbaumaße.

HAUS 7 / STIEGE 1 / TOP 7

1190 WIEN

1. DACHGESCHOSS

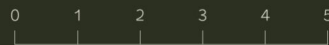
AM HAIN

WOHNFLÄCHE: 106,74 M²

VORRAUM:	9,55 M ²
WOHNKÜCHE:	34,15 M ²
BAD:	10,75 M ²
WC:	1,45 M ²
AR:	3,15 M ²
SCHLAFZIMMER 1:	18,30 M ²
SCHLAFZIMMER 2:	13,41 M ²
SCHLAFZIMMER 3:	15,98 M ²



BAUERNFELDASSE



Die in der Plandarstellung dargestellte Möblierung ist schematisch und dient ausschließlich zur Illustration. Diese Darstellungen sind unverbindliche Plankopien. Der Planung und Ausführung sind Änderungen vorbehalten. Sämtliche Maße sind Rohbaumaße.

4 ZIMMER 106,74 m² WOHNFLÄCHE

KAUFPREIS EIGENNUTZER: € 1.090.000,00

HAUS 7 / STIEGE 1 / TOP 8

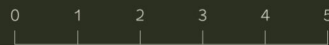
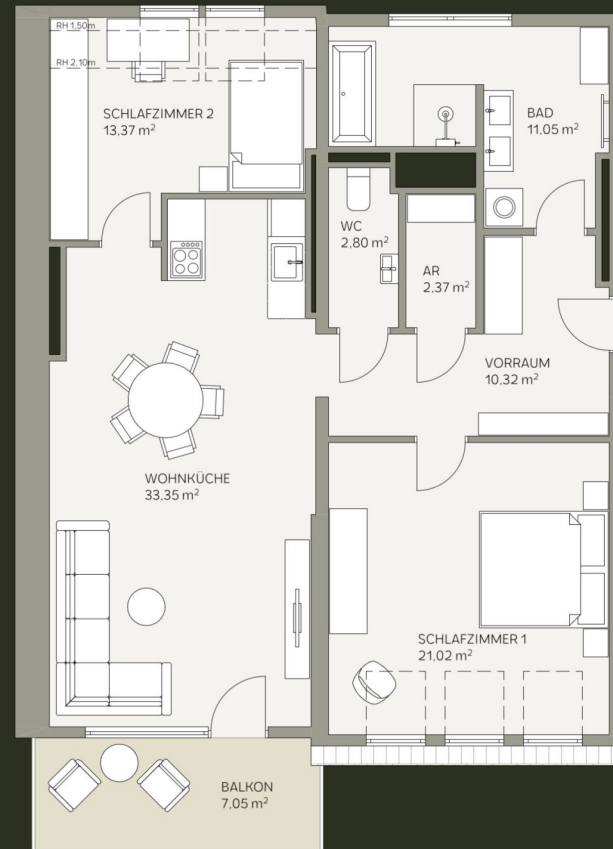


1. DACHGESCHOSS

AM HAIN

WOHNFLÄCHE: 94,28 M²

- VORRAUM: 10,32 M²
- WOHNKÜCHE: 33,35 M²
- BAD: 11,05 M²
- WC: 2,80 M²
- AR: 2,37 M²
- SCHLAFZIMMER 1: 21,02 M²
- SCHLAFZIMMER 2: 13,37 M²



Die in der Plandarstellung dargestellte Möblierung ist schematisch und dient ausschließlich zur Illustration. Diese Darstellungen sind unverbindliche Plankopien. Der Planung und Ausführung sind Änderungen vorbehalten. Sämtliche Maße sind Rohbaumaße.

HAUS 7 / STIEGE 1 / TOP 9



2. DACHGESCHOSS

AM HAIN

WOHNFLÄCHE: 111,90 M²

TERRASSE: 39,39 M²

DACHTERRASSE: 24,36 M²

VORRAUM: 16,24 M²

WOHNKÜCHE: 38,63 M²

BAD: 7,83 M²

WC: 3,69 M²

AR: 2,34 M²

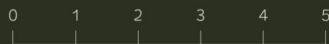
SCHLAFZIMMER 1: 10,79 M²

SCHLAFZIMMER 2: 14,89 M²

SCHLAFZIMMER 3: 17,49 M²



BAUERNFELDASSE



Die in der Plandarstellung dargestellte Möblierung ist schematisch und dient ausschließlich zur Illustration. Diese Darstellungen sind unverbindliche Plankopien. Der Planung und Ausführung sind Änderungen vorbehalten. Sämtliche Maße sind Rohbaumaße.

HAUS 7 / STIEGE 2 / TOP 2

1190 WIEN

ERDGESCHOSS

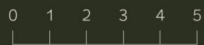


AM HAIN

WOHNFLÄCHE:	110,01 M ²
TERRASSE:	26,59 M ²
GARTEN:	334,35 M ²
ZUGANG:	3,27 M ²
VORRAUM:	4,57 M ²
AR/GARD.	1,56 M ²
WOHNKÜCHE:	35,24 M ²
BAD:	6,31 M ²
WC:	1,57 M ²
SCHLAFZIMMER 1:	18,17 M ²
SCHLAFZIMMER 2:	14,08 M ²
SCHLAFZIMMER 3:	15,86 M ²
ZIMMER:	9,38 M ²



BAUERNFELDGASSE



Die in der Plandarstellung dargestellte Möblierung ist schematisch und dient ausschließlich zur Illustration. Diese Darstellungen sind unverbindliche Plankopien. Der Planung und Ausführung sind Änderungen vorbehalten. Sämtliche Maße sind Rohbaumaße.

5 ZIMMER 110,01 m² WOHNFLÄCHE

KAUFPREIS EIGENNUTZER: € 999.000,00

HAUS 7 / STIEGE 2 / TOP 4



1. OBERGESCHOSS

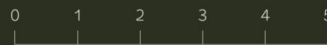
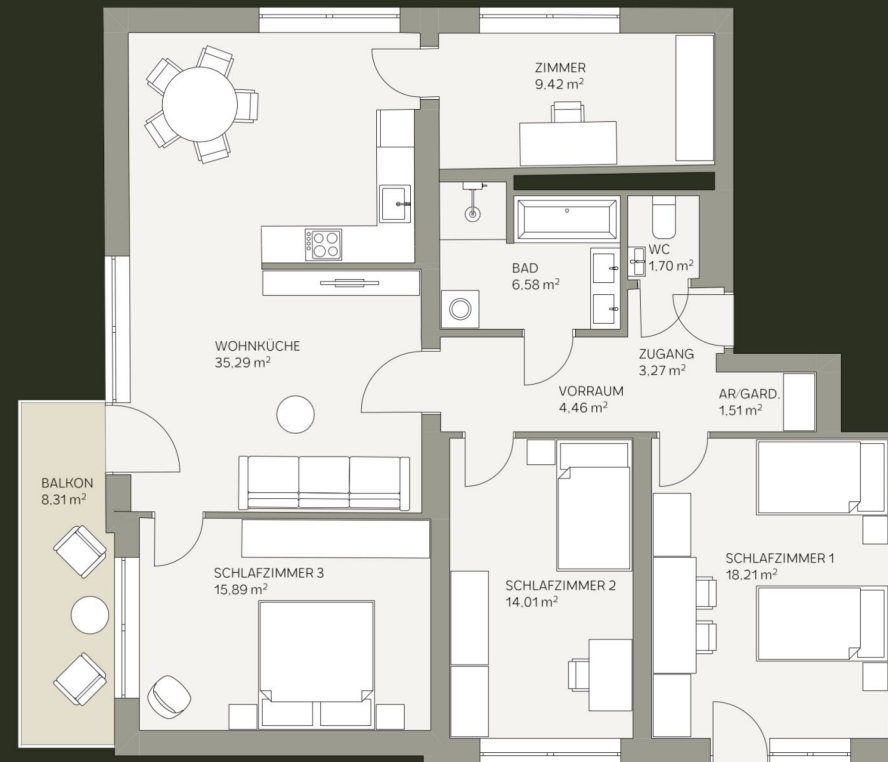
AM HAIN

WOHNFLÄCHE: 110,34 M²

ZUGANG:	3,27 M ²
VORRAUM:	4,46 M ²
AR/GARD.	1,51 M ²
WOHNKÜCHE:	35,29 M ²
BAD:	6,58 M ²
WC:	1,70 M ²
SCHLAFZIMMER 1:	18,21 M ²
SCHLAFZIMMER 2:	14,01 M ²
SCHLAFZIMMER 3:	15,89 M ²
ZIMMER:	9,42 M ²



BAUERNFELDASSE



Die in der Plandarstellung dargestellte Möblierung ist schematisch und dient ausschließlich zur Illustration. Diese Darstellungen sind unverbindliche Plankopien. Der Planung und Ausführung sind Änderungen vorbehalten. Sämtliche Maße sind Rohbaumaße.

5 ZIMMER 110,34 m² WOHNFLÄCHE

KAUFPREIS EIGENNUTZER: € 1.050.000,00

HAUS 7 / STIEGE 2 / TOP 5

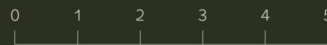
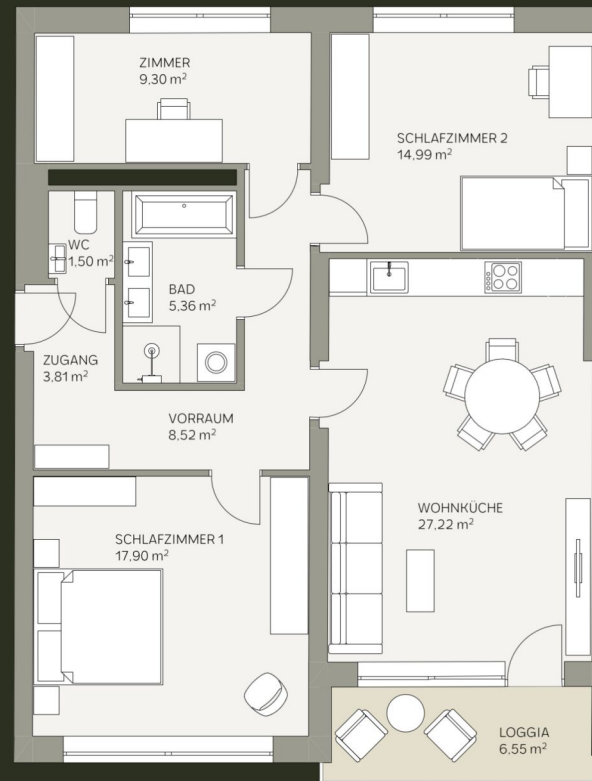
1190  WIEN

2. OBERGESCHOSS

AM HAIN

WOHNFLÄCHE: 88,60 M²

ZUGANG:	3,81 M ²
VORRAUM:	8,52 M ²
WOHNKÜCHE:	27,22 M ²
BAD:	5,36 M ²
WC:	1,50 M ²
SCHLAFZIMMER 1:	17,90 M ²
SCHLAFZIMMER 2:	14,99 M ²
ZIMMER:	9,30 M ²



Die in der Plandarstellung dargestellte Möblierung ist schematisch und dient ausschließlich zur Illustration. Diese Darstellungen sind unverbindliche Plankopien. Der Planung und Ausführung sind Änderungen vorbehalten. Sämtliche Maße sind Rohbaumaße.

4 ZIMMER 88,6 m² WOHNFLÄCHE

KAUFPREIS EIGENNUTZER: € 839.000,00

HAUS 7 / STIEGE 2 / TOP 7

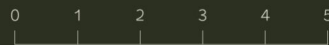
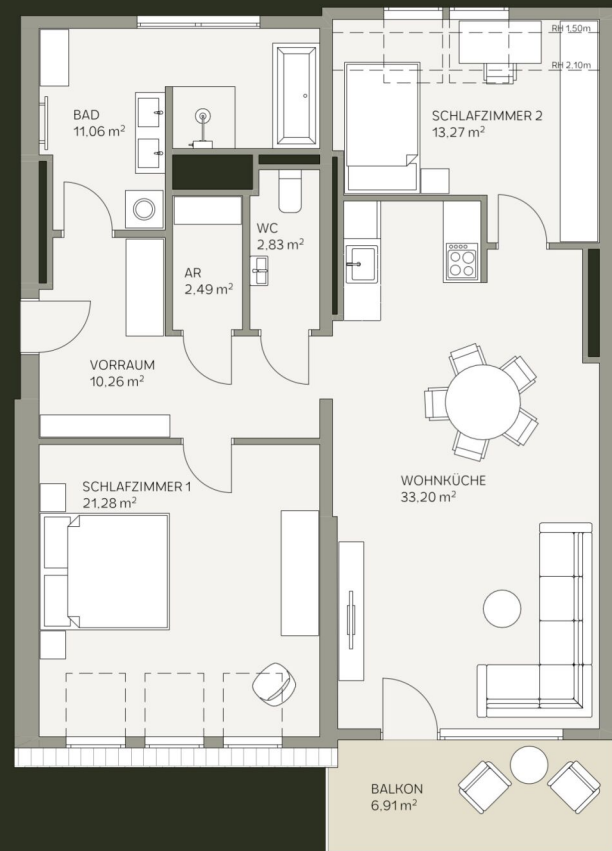


1. DACHGESCHOSS

AM HAIN

WOHNFLÄCHE: 94,39 M²

- VORRAUM: 10,26 M²
- WOHNKÜCHE: 33,20 M²
- BAD: 11,06 M²
- WC: 2,83 M²
- AR: 2,49 M²
- SCHLAFZIMMER 1: 21,28 M²
- SCHLAFZIMMER 2: 13,27 M²



Die in der Plandarstellung dargestellte Möblierung ist schematisch und dient ausschließlich zur Illustration. Diese Darstellungen sind unverbindliche Plankopien. Der Planung und Ausführung sind Änderungen vorbehalten. Sämtliche Maße sind Rohbaumaße.

HAUS 7 / STIEGE 2 / TOP 8

1190  WIEN

1. DACHGESCHOSS

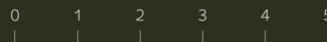
AM HAIN

WOHNFLÄCHE: 106,14 M²

- VORRAUM: 9,12 M²
- WOHNKÜCHE: 34,06 M²
- BAD: 10,78 M²
- WC: 1,45 M²
- AR: 3,17 M²
- SCHLAFZIMMER 1: 17,86 M²
- SCHLAFZIMMER 2: 13,87 M²
- SCHLAFZIMMER 3: 15,83 M²



BAUERNFELDASSE



Die in der Plandarstellung dargestellte Möblierung ist schematisch und dient ausschließlich zur Illustration. Diese Darstellungen sind unverbindliche Plankopien. Der Planung und Ausführung sind Änderungen vorbehalten. Sämtliche Maße sind Rohbaumaße.

4 ZIMMER 106,14 m² WOHNFLÄCHE

KAUFPREIS EIGENNUTZER: € 1.090.000,00

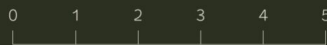
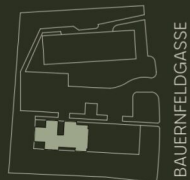
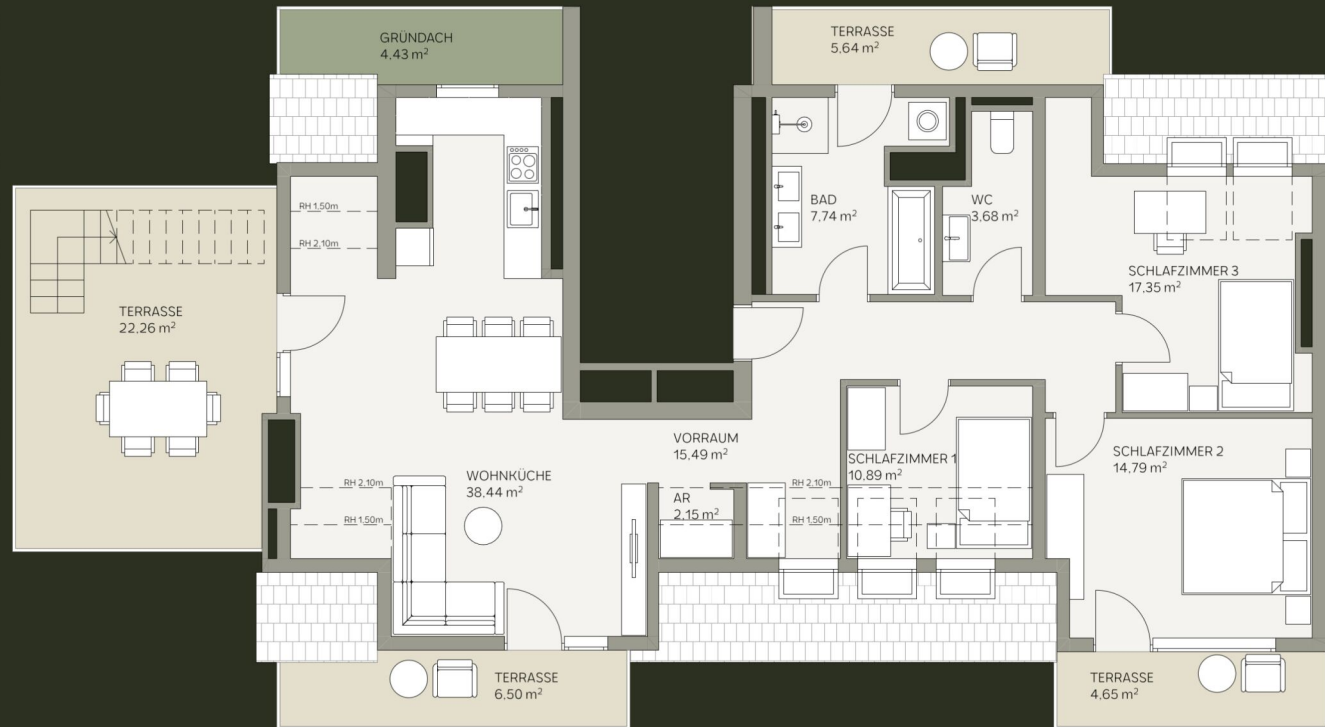
HAUS 7 / STIEGE 2 / TOP 9

1190 WIEN

2. DACHGESCHOSS

AM HAIN

- WOHNFLÄCHE: 110,53 M²
- TERRASSE: 39,05 M²
- DACHTERRASSE: 24,36 M²
- VORRAUM: 15,49 M²
- WOHNKÜCHE: 38,44 M²
- BAD: 7,74 M²
- WC: 3,68 M²
- AR: 2,15 M²
- SCHLAFZIMMER 1: 10,89 M²
- SCHLAFZIMMER 2: 14,79 M²
- SCHLAFZIMMER 3: 17,35 M²



Die in der Plandarstellung dargestellte Möblierung ist schematisch und dient ausschließlich zur Illustration. Diese Darstellungen sind unverbindliche Plankopien. Der Planung und Ausführung sind Änderungen vorbehalten. Sämtliche Maße sind Rohbaumaße.

HAUS 9 / STIEGE 1 / TOP 1

1190 WIEN

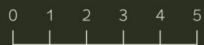
ERDGESCHOSS



AM HAIN

WOHNFLÄCHE: 99,45 M²TERRASSE: 16,59 M²GARTEN: 211,84 M²ZUGANG: 3,08 M²VORRAUM: 8,28 M²WOHNKÜCHE: 33,35 M²BAD: 6,04 M²WC: 1,23 M²SCHLAFZIMMER 1: 14,89 M²SCHLAFZIMMER 2: 10,68 M²SCHLAFZIMMER 3: 12,51 M²ZIMMER: 9,39 M²

BAUERNFELDGASSE



Die in der Plandarstellung dargestellte Möblierung ist schematisch und dient ausschließlich zur Illustration. Diese Darstellungen sind unverbindliche Plankopien. Der Planung und Ausführung sind Änderungen vorbehalten. Sämtliche Maße sind Rohbaumaße.

5 ZIMMER 99,45 m² WOHNFLÄCHE

KAUFPREIS EIGENNUTZER: € 900.000,00

HAUS 9 / STIEGE 1 / TOP 2

1190 WIEN

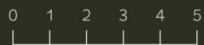
ERDGESCHOSS



AM HAIN

WOHNFLÄCHE: 75,50 M²TERRASSE: 10,24 M²GARTEN: 75,00 M²VORRAUM: 9,09 M²WOHNKÜCHE: 21,90 M²BAD: 5,95 M²WC: 1,30 M²SCHLAFZIMMER 1: 14,58 M²SCHLAFZIMMER 2: 13,09 M²ZIMMER: 9,59 M²

BAUERNFELDGASSE



Die in der Plandarstellung dargestellte Möblierung ist schematisch und dient ausschließlich zur Illustration. Diese Darstellungen sind unverbindliche Plankopien. Der Planung und Ausführung sind Änderungen vorbehalten. Sämtliche Maße sind Rohbaumaße.

4 ZIMMER 75,5 m² WOHNFLÄCHE

KAUFPREIS EIGENNUTZER: € 699.000,00

HAUS 9 / STIEGE 1 / TOP 4

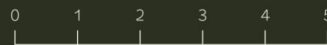
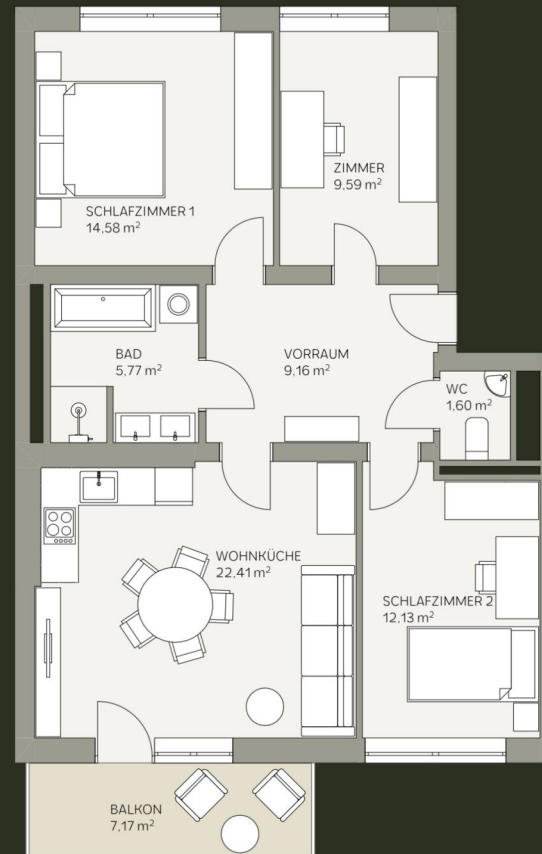


1. OBERGESCHOSS

AM HAIN

WOHNFLÄCHE: 75,24 M²

VORRAUM:	9,16 M ²
WOHNKÜCHE:	22,41 M ²
BAD:	5,77 M ²
WC:	1,60 M ²
SCHLAFZIMMER 1:	14,58 M ²
SCHLAFZIMMER 2:	12,13 M ²
ZIMMER:	9,59 M ²



Die in der Plandarstellung dargestellte Möblierung ist schematisch und dient ausschließlich zur Illustration. Diese Darstellungen sind unverbindliche Plankopien. Der Planung und Ausführung sind Änderungen vorbehalten. Sämtliche Maße sind Rohbaumaße.

HAUS 9 / STIEGE 1 / TOP 6

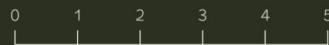
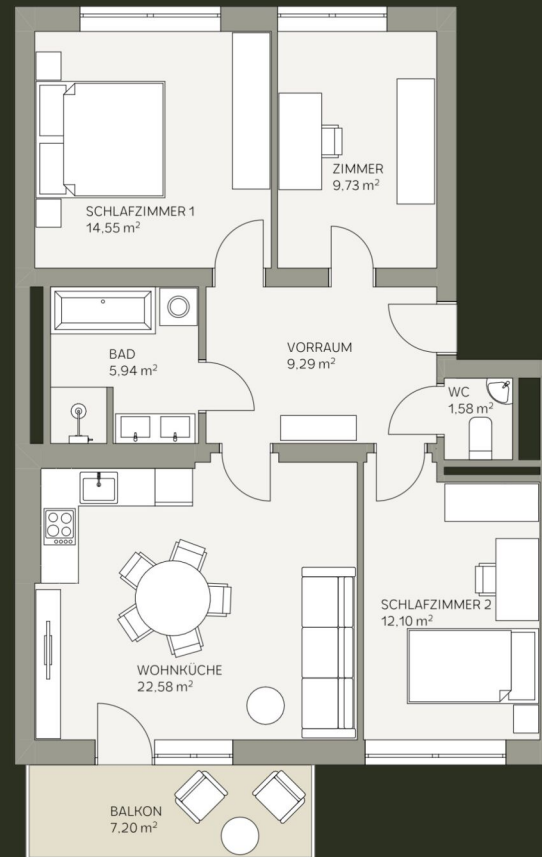


2. OBERGESCHOSS

AM HAIN

WOHNFLÄCHE: 75,77 M²

- VORRAUM: 9,29 M²
- WOHNKÜCHE: 22,58 M²
- BAD: 5,94 M²
- WC: 1,58 M²
- SCHLAFZIMMER 1: 14,55 M²
- SCHLAFZIMMER 2: 12,10 M²
- ZIMMER: 9,73 M²



Die in der Plandarstellung dargestellte Möblierung ist schematisch und dient ausschließlich zur Illustration. Diese Darstellungen sind unverbindliche Plankopien. Der Planung und Ausführung sind Änderungen vorbehalten. Sämtliche Maße sind Rohbaumaße.

4 ZIMMER 75,77 m² WOHNFLÄCHE

KAUFPREIS EIGENNUTZER: € 729.000,00

HAUS 9 / STIEGE 1 / TOP 7

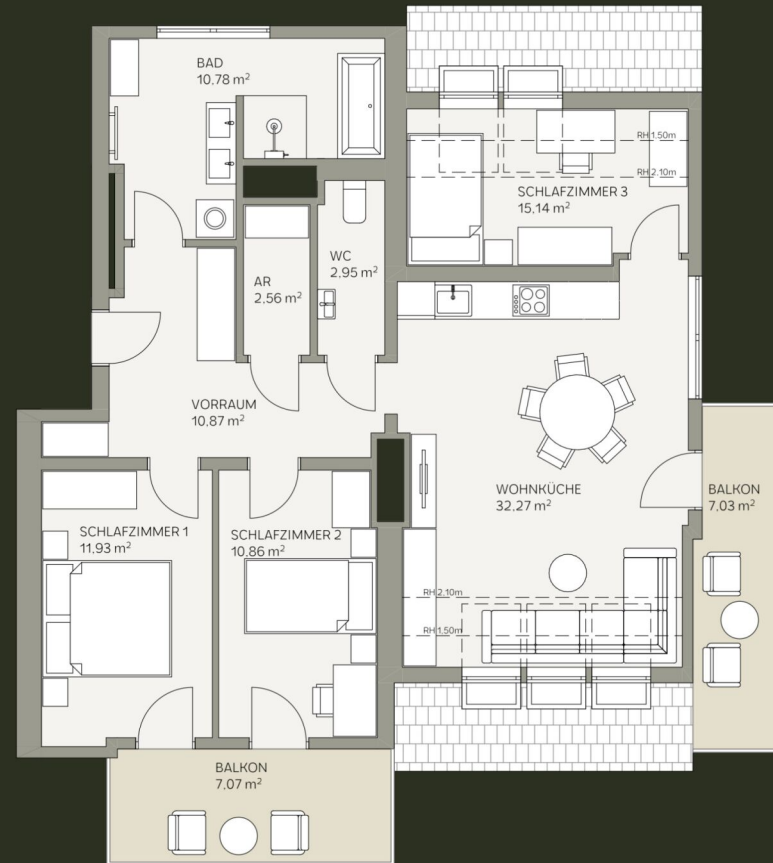
1190  WIEN

1. DACHGESCHOSS

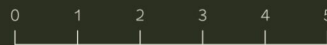
AM HAIN

WOHNFLÄCHE: 97,36 M²

VORRAUM:	10,87 M ²
WOHNKÜCHE:	32,27 M ²
BAD:	10,78 M ²
WC:	2,95 M ²
AR	2,56 M ²
SCHLAFZIMMER 1:	11,93 M ²
SCHLAFZIMMER 2:	10,86 M ²
SCHLAFZIMMER 3:	15,14 M ²



BAUERNFELDASSE



Die in der Plandarstellung dargestellte Möblierung ist schematisch und dient ausschließlich zur Illustration. Diese Darstellungen sind unverbindliche Plankopien. Der Planung und Ausführung sind Änderungen vorbehalten. Sämtliche Maße sind Rohbaumaße.

HAUS 9 / STIEGE 1 / TOP 8

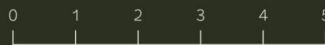
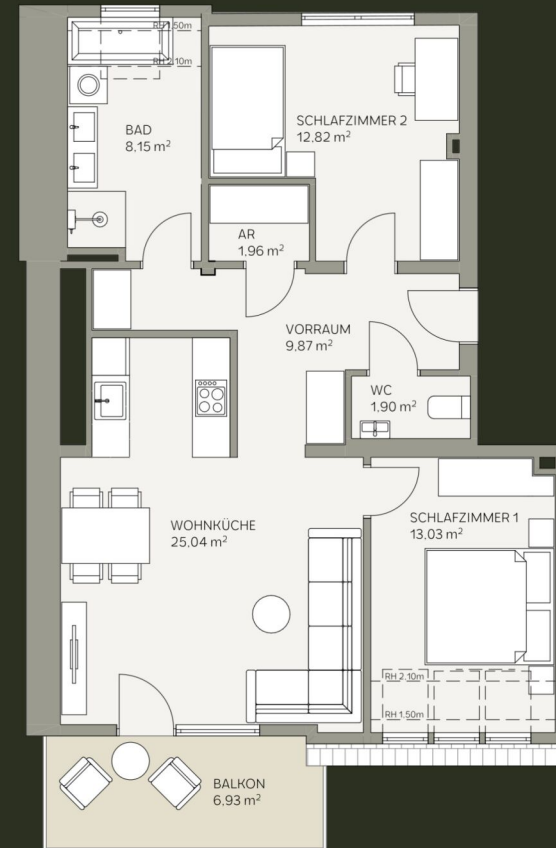
1190  WIEN

1. DACHGESCHOSS

AM HAIN

WOHNFLÄCHE: 72,77 M²

VORRAUM: 9,87 M²
 WOHNKÜCHE: 25,04 M²
 BAD: 8,15 M²
 WC: 1,90 M²
 AR: 1,96 M²
 SCHLAFZIMMER 1: 13,03 M²
 SCHLAFZIMMER 2: 12,82 M²



Die in der Plandarstellung dargestellte Möblierung ist schematisch und dient ausschließlich zur Illustration. Diese Darstellungen sind unverbindliche Plankopien. Der Planung und Ausführung sind Änderungen vorbehalten. Sämtliche Maße sind Rohbaumaße.

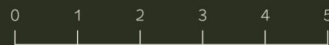
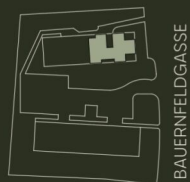
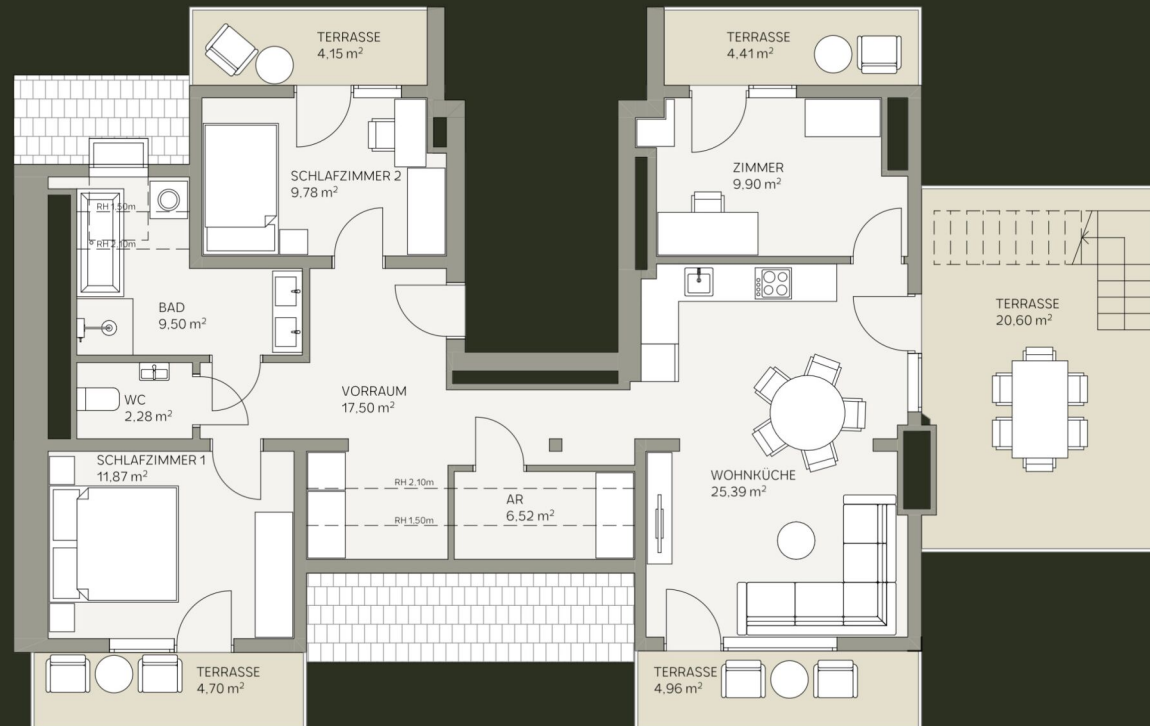
HAUS 9 / STIEGE 1 / TOP 9

1190 WIEN

2. DACHGESCHOSS

AM HAIN

WOHNFLÄCHE:	92,81 M ²
TERRASSE:	38,82 M ²
DACHTERRASSE:	24,72 M ²
VORRAUM:	17,50 M ²
WOHNKÜCHE:	25,39 M ²
BAD:	9,50 M ²
WC:	2,28 M ²
AR	6,52 M ²
SCHLAFZIMMER 1:	11,87 M ²
SCHLAFZIMMER 2:	9,78 M ²
ZIMMER:	9,90 M ²



Die in der Plandarstellung dargestellte Möblierung ist schematisch und dient ausschließlich zur Illustration. Diese Darstellungen sind unverbindliche Plankopien. Der Planung und Ausführung sind Änderungen vorbehalten. Sämtliche Maße sind Rohbaumaße.

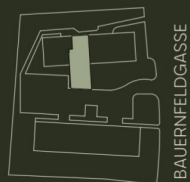
HAUS 9 / STIEGE 2 / TOP 1

1190  WIEN

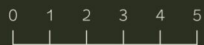
ERDGESCHOSS

AM HAIN

WOHNFLÄCHE:	75,06 M ²
TERRASSE:	10,24 M ²
GARTEN:	66,18 M ²
<hr/>	
VORRAUM:	10,69 M ²
WOHNKÜCHE:	21,32 M ²
BAD:	5,94 M ²
WC:	1,38 M ²
SCHLAFZIMMER 1:	14,60 M ²
SCHLAFZIMMER 2:	11,55 M ²
ZIMMER:	9,58 M ²



BAUERNFELDGASSE



Die in der Plandarstellung dargestellte Möblierung ist schematisch und dient ausschließlich zur Illustration. Diese Darstellungen sind unverbindliche Plankopien. Der Planung und Ausführung sind Änderungen vorbehalten. Sämtliche Maße sind Rohbaumaße.

HAUS 9 / STIEGE 2 / TOP 5

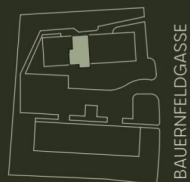
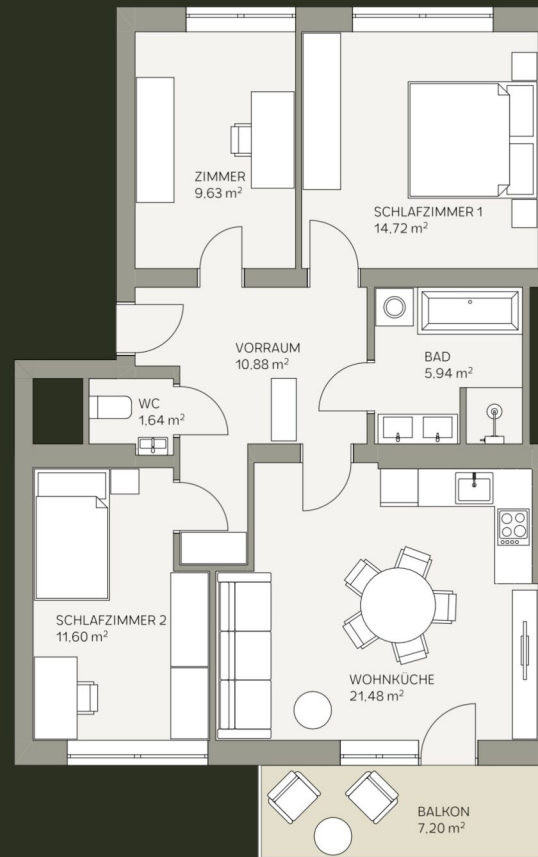


2. OBERGESCHOSS

AM HAIN

WOHNFLÄCHE: 75,89 M²

VORRAUM: 10,88 M²
 WOHNKÜCHE: 21,48 M²
 BAD: 5,94 M²
 WC: 1,64 M²
 SCHLAFZIMMER 1: 14,72 M²
 SCHLAFZIMMER 2: 11,60 M²
 ZIMMER: 9,63 M²



Die in der Plandarstellung dargestellte Möblierung ist schematisch und dient ausschließlich zur Illustration. Diese Darstellungen sind unverbindliche Plankopien. Der Planung und Ausführung sind Änderungen vorbehalten. Sämtliche Maße sind Rohbaumaße.

4 ZIMMER 75,89 m² WOHNFLÄCHE

KAUFPREIS EIGENNUTZER: € 729.000,00

HAUS 9 / STIEGE 2 / TOP 7

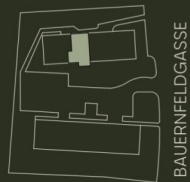
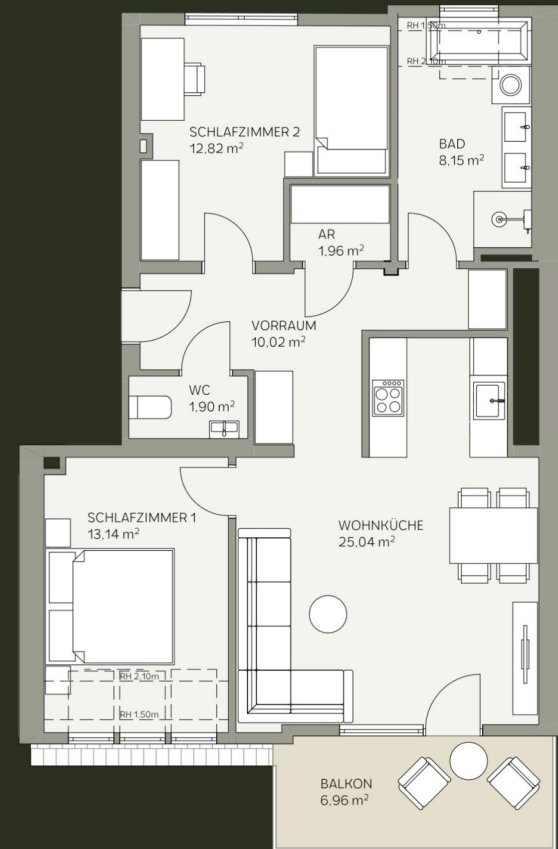


1. DACHGESCHOSS

AM HAIN

WOHNFLÄCHE: 73,03 M²

VORRAUM:	10,02 M ²
WOHNKÜCHE:	25,04 M ²
BAD:	8,15 M ²
WC:	1,90 M ²
AR	1,96 M ²
SCHLAFZIMMER 1:	13,14 M ²
SCHLAFZIMMER 2:	12,82 M ²



BAUERNFELDGASSE



Die in der Plandarstellung dargestellte Möblierung ist schematisch und dient ausschließlich zur Illustration. Diese Darstellungen sind unverbindliche Plankopien. Der Planung und Ausführung sind Änderungen vorbehalten. Sämtliche Maße sind Rohbaumaße.

HAUS 9 / STIEGE 2 / TOP 8

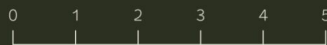
1190 WIEN

1. DACHGESCHOSS

AM HAIN

WOHNFLÄCHE: 97,55 M²

VORRAUM:	10,92 M ²
WOHNKÜCHE:	32,28 M ²
BAD:	10,85 M ²
WC:	2,95 M ²
AR	2,55 M ²
SCHLAFZIMMER 1:	11,92 M ²
SCHLAFZIMMER 2:	10,94 M ²
SCHLAFZIMMER 3:	15,14 M ²



Die in der Plandarstellung dargestellte Möblierung ist schematisch und dient ausschließlich zur Illustration. Diese Darstellungen sind unverbindliche Plankopien. Der Planung und Ausführung sind Änderungen vorbehalten. Sämtliche Maße sind Rohbaumaße.

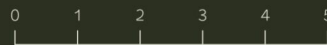
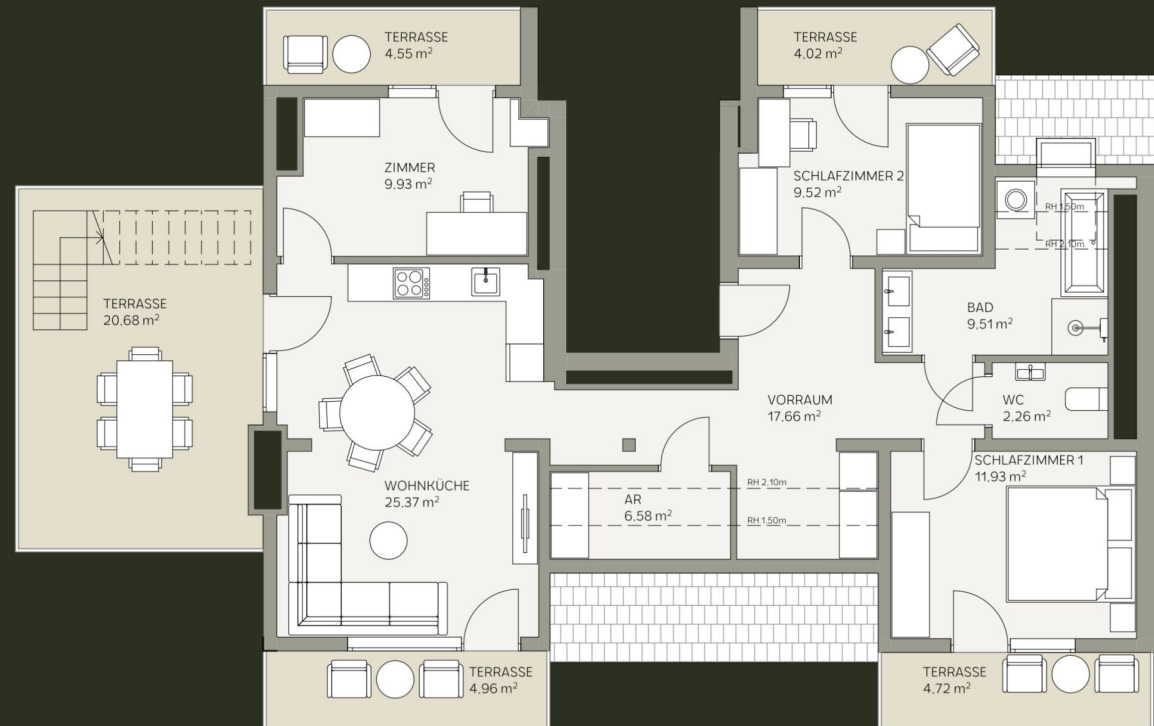
HAUS 9 / STIEGE 2 / TOP 9

1190  WIEN

2. DACHGESCHOSS

AM HAIN

WOHNFLÄCHE:	92,76 M ²
TERRASSE:	38,93 M ²
DACHTERRASSE:	24,59 M ²
VORRAUM:	17,66 M ²
WOHNKÜCHE:	25,37 M ²
BAD:	9,51 M ²
WC:	2,26 M ²
AR	6,58 M ²
SCHLAFZIMMER 1:	11,93 M ²
SCHLAFZIMMER 2:	9,52 M ²
ZIMMER:	9,93 M ²



Die in der Plandarstellung dargestellte Möblierung ist schematisch und dient ausschließlich zur Illustration. Diese Darstellungen sind unverbindliche Plankopien. Der Planung und Ausführung sind Änderungen vorbehalten. Sämtliche Maße sind Rohbaumaße.

Unser Blick ist immer nach vorne gerichtet:

Die EHL-Immobiliengruppe lebt ihre Unternehmenswerte.
Täglich. Kompetent. Engagiert. Leidenschaftlich.
In allen Dienstleistungsbereichen.

Vermittlung	Wohnimmobilien	Anlageobjekte
Bewertung	Vorsorgewohnungen	Zinshäuser
Investment	Büroimmobilien	Betriebsliegenschaften
Asset Management	Einzelhandelsobjekte	Grundstücke
Market Research	Logistikimmobilien	Hotels

EHL Wohnen GmbH

Rathausstraße 1 | A-1010 Wien | T +43 1 512 76 90 | wohnung@ehl.at | wohnung.at



An alliance member of
 **BNP PARIBAS**
REAL ESTATE

Wir leben
Immobilien.

