

Ihre EHL Planmappe

Wolfgang-Schmälzl-Gasse 4, 1020 Wien

Wir leben
Immobilien.



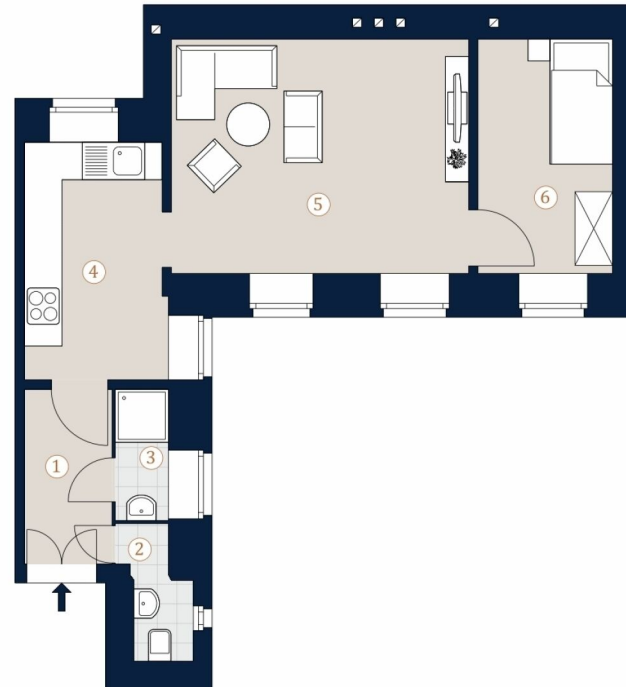
3SI IMMO GROUP

Wolfgang-Schmälzl-Gasse 4
1020 Wien

Top 7

Wohnfläche 45,88 m²

- 1 Vorraum
- 2 WC
- 3 Bad
- 4 Küche
- 5 Zimmer
- 6 Zimmer



Bei Immobilien zu Hause.
Seit 3 Generationen.

A4 M 1:100 0 5

Die in der Plandarstellung dargestellte Möblierung ist schematisch und dient ausschließlich zur Illustration. Diese Darstellungen sind unverbindliche Plankopien. Der Planung und Ausführung sind Änderungen vorbehalten. Es gilt die Bau- und Ausstattungsbeschreibung. Sämtliche Maße sind Rohbaumaße.

3SI IMMO GROUP

Wolfgang-Schmälzl-Gasse 4
1020 Wien

Top 10

Wohnfläche 102,40 m²
Balkon 8,54 m²

- 1 Vorraum
- 2 WC
- 3 Bad
- 4 Küche
- 5 Essdiele
- 6 Zimmer
- 7 Zimmer
- 8 Zimmer
- 9 Zimmer
- 10 Balkon

Bei Immobilien zu Hause.
Seit 3 Generationen.



A4 M 1:100 0 5

Die in der Plandarstellung dargestellte Möblierung ist schematisch und dient ausschließlich zur Illustration. Diese Darstellungen sind unverbindliche Plankopien. Der Planung und Ausführung sind Änderungen vorbehalten. Es gilt die Bau- und Ausstattungsbeschreibung. Sämtliche Maße sind Rohbaumaße.

3SI IMMO GROUP

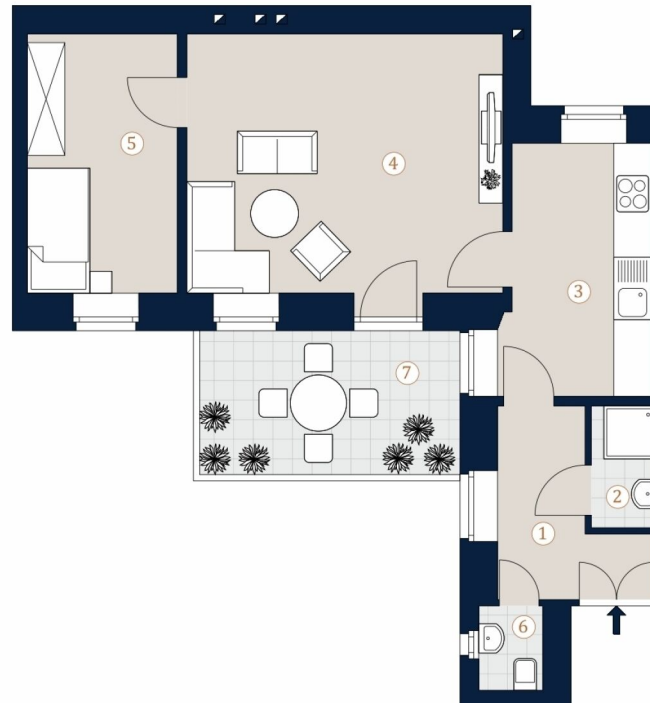
Wolfgang-Schmäztl-Gasse 4
1020 Wien

Top 12

Wohnfläche 49,39 m²
Balkon 9,15 m²

- 1 Vorraum
- 2 Bad
- 3 Küche
- 4 Zimmer
- 5 Zimmer
- 6 WC
- 7 Balkon

Bei Immobilien zu Hause.
Seit 3 Generationen.



A4 M 1:100 0 5

Die in der Plandarstellung dargestellte Möblierung ist schematisch und dient ausschließlich zur Illustration. Diese Darstellungen sind unverbindliche Plankopien. Der Planung und Ausführung sind Änderungen vorbehalten. Es gilt die Bau- und Ausstattungsbeschreibung. Sämtliche Maße sind Rohbaumaße.

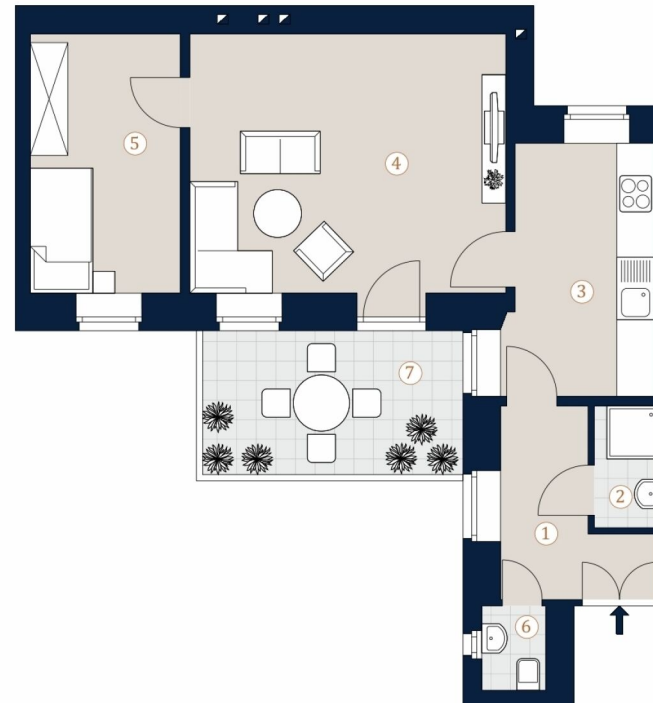
3SI IMMO GROUP

Wolfgang-Schmälzl-Gasse 4
1020 Wien

Top 12

Wohnfläche 49,39 m²
Balkon 9,15 m²

- 1 Vorraum
- 2 Bad
- 3 Küche
- 4 Zimmer
- 5 Zimmer
- 6 WC
- 7 Balkon



Bei Immobilien zu Hause.
Seit 3 Generationen.

A4 M 1:100 0 5

Die in der Plandarstellung dargestellte Möblierung ist schematisch und dient ausschließlich zur Illustration. Diese Darstellungen sind unverbindliche Plankopien. Der Planung und Ausführung sind Änderungen vorbehalten. Es gilt die Bau- und Ausstattungsbeschreibung. Sämtliche Maße sind Rohbaumaße.

3SI IMMO
GROUP

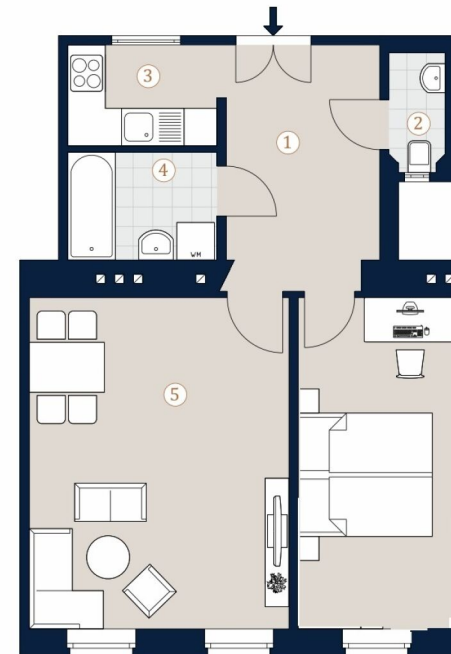
Wolfgang-Schmälzl-Gasse 4
1020 Wien

Top 16

Wohnfläche 50,87m²

- 1 Vorraum
- 2 WC
- 3 Küche
- 4 Bad
- 5 Zimmer
- 6 Zimmer

Bei Immobilien zu Hause.
Seit 3 Generationen.



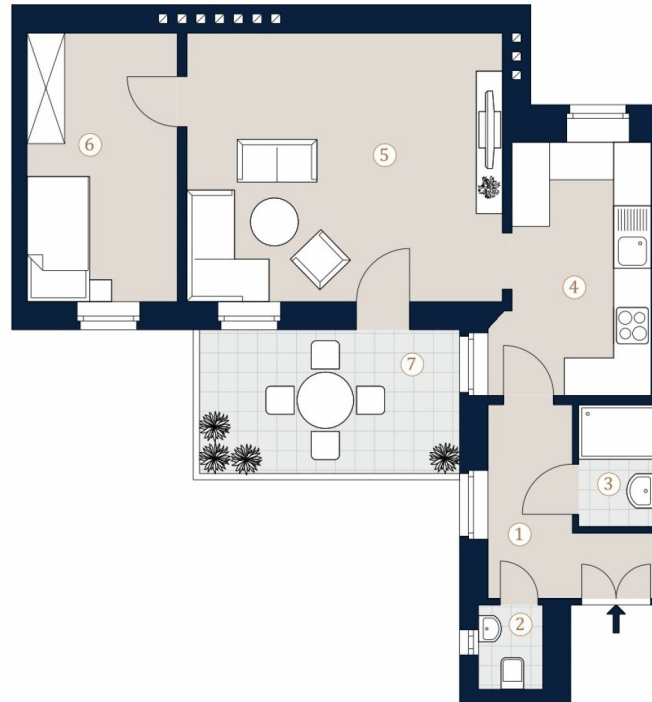
A4 M 1:100 0 5

Die in der Plandarstellung dargestellte Möblierung ist schematisch und dient ausschließlich zur Illustration. Diese Darstellungen sind unverbindliche Plankopien. Der Planung und Ausführung sind Änderungen vorbehalten. Es gilt die Bau- und Ausstattungsbeschreibung. Sämtliche Maße sind Rohbaumaße.

3SI IMMO GROUP

Wolfgang-Schmälzl-Gasse 4
1020 Wien

- 1 Vorraum
- 2 WC
- 3 Bad
- 4 Küche
- 5 Zimmer
- 6 Zimmer
- 7 Balkon



Bei Immobilien zu Hause.
Seit 3 Generationen.

A4 M 1:100 0 5

Die in der Plandarstellung dargestellte Möblierung ist schematisch und dient ausschließlich zur Illustration. Diese Darstellungen sind unverbindliche Plankopien. Der Planung und Ausführung sind Änderungen vorbehalten. Es gilt die Bau- und Ausstattungsbeschreibung. Sämtliche Maße sind Rohbaumaße.

3SI IMMO GROUP

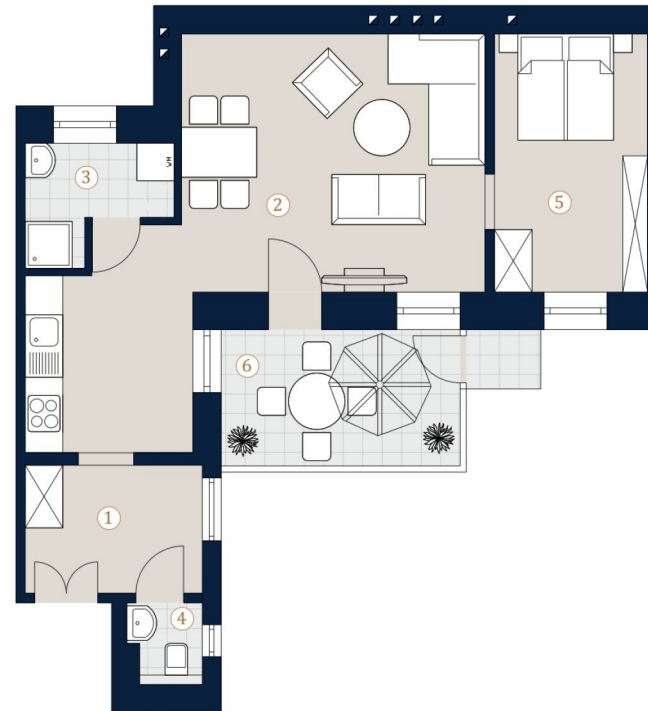
Wolfgang Schmälzl Gasse 4

1070 Wien

Top 19 • 2.OG

Wohnfläche 49,43 m²
Balkon 9,15 m²

- 1 Vorraum
- 2 Wohnen/Küche
- 3 Bad
- 4 WC
- 5 Schlafen
- 6 Balkon



A4 M 1:100 0 5

Bei Immobilien zu Hause.
Seit 3 Generationen.

Die in der Plandarstellung dargestellte Möblierung ist schematisch und dient ausschließlich zur Illustration. Diese Darstellungen sind unverbindliche Plankopien. Der Planung und Ausführung sind Änderungen vorbehalten. Es gilt die Bau- und Ausstattungsbeschreibung. Sämtliche Maße sind Rohbaumaße.

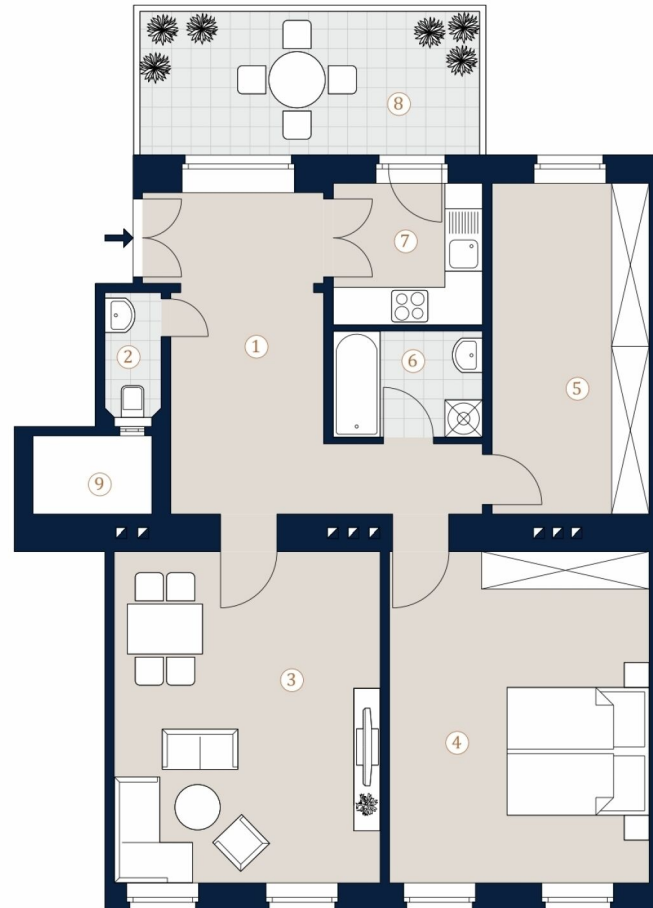
3SI IMMO GROUP

Wolfgang-Schmäzl-Gasse 4
1020 Wien

Top 20

Wohnfläche 82,73 m²
Balkon 12,25 m²

- 1 Vorraum
- 2 WC
- 3 Zimmer
- 4 Zimmer
- 5 Kabinett
- 6 Bad
- 7 Küche
- 8 Balkon
- 9 Lichthof



Bei Immobilien zu Hause.
Seit 3 Generationen.

A4 M 1:100 0 5

Die in der Plandarstellung dargestellte Möblierung ist schematisch und dient ausschließlich zur Illustration. Diese Darstellungen sind unverbindliche Plankopien. Der Planung und Ausführung sind Änderungen vorbehalten. Es gilt die Bau- und Ausstattungsbeschreibung. Sämtliche Maße sind Rohbaumaße.

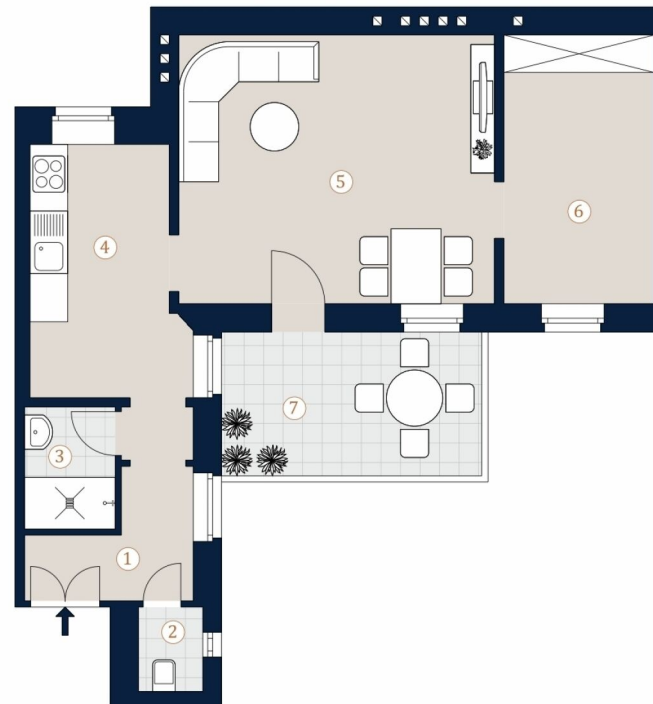
3SI IMMO GROUP

Wolfgang-Schmälzl-Gasse 4
1020 Wien

Top 25

Wohnfläche 51,03 m²
Balkon 8,61 m²

- 1 Vorraum
- 2 WC
- 3 Bad
- 4 Küche
- 5 Zimmer
- 6 Kabinett
- 7 Balkon



Bei Immobilien zu Hause.
Seit 3 Generationen.

A4 M 1:100 0 5

Die in der Plandarstellung dargestellte Möblierung ist schematisch und dient ausschließlich zur Illustration. Diese Darstellungen sind unverbindliche Plankopien. Der Planung und Ausführung sind Änderungen vorbehalten. Es gilt die Bau- und Ausstattungsbeschreibung. Sämtliche Maße sind Rohbaumaße.

3SI IMMO
GROUP

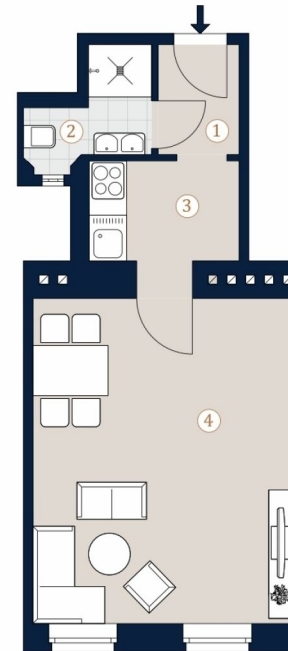
Wolfgang-Schmälzl-Gasse 4
1020 Wien

Top 27

Wohnfläche 31,00 m²

- 1 Vorraum
- 2 Bad/WC
- 3 Küche
- 4 Zimmer

Bei Immobilien zu Hause.
Seit 3 Generationen.



A4 M 1:100 0 5

Die in der Plandarstellung dargestellte Möblierung ist schematisch und dient ausschließlich zur Illustration. Diese Darstellungen sind unverbindliche Plankopien. Der Planung und Ausführung sind Änderungen vorbehalten. Es gilt die Bau- und Ausstattungsbeschreibung. Sämtliche Maße sind Rohbaumaße.

1 ZIMMER 31 m² WOHNFLÄCHE

KAUFPREIS EIGENNUTZER: € 210.000

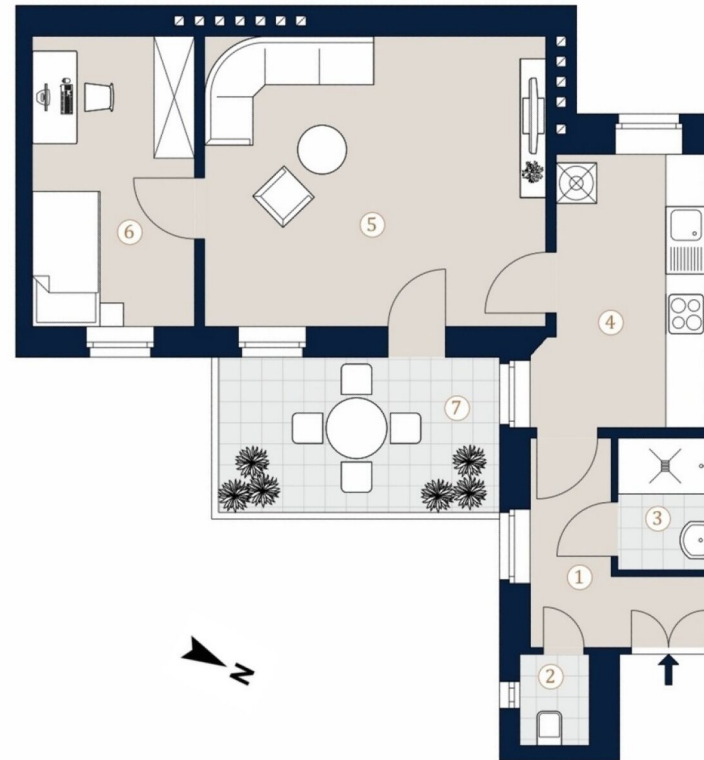
3SI IMMO
GROUP

Wolfgang-Schmälzl-Gasse 4
1020 Wien

Top 30

Wohnfläche 50,04m²
Balkon 9,15 m²

- 1 Vorraum
- 2 WC
- 3 Bad
- 4 Küche
- 5 Zimmer
- 6 Zimmer
- 7 Balkon



A4 M 1:100



Bei Immobilien zu Hause.
Seit 3 Generationen.

Die in der Plandarstellung dargestellte Möblierung ist schematisch und dient ausschließlich zur Illustration. Diese Darstellungen sind unverbindliche Plankopien. Der Planung und Ausführung sind Änderungen vorbehalten. Es gilt die Bau- und Ausstattungsbeschreibung. Sämtliche Maße sind Rohbaumaße.

2 ZIMMER 50,04 m² WOHNFLÄCHE

KAUFPREIS EIGENNUTZER: € 325.000

Unser Blick ist immer nach vorne gerichtet:

Die EHL-Immobiliengruppe lebt ihre Unternehmenswerte.
Täglich. Kompetent. Engagiert. Leidenschaftlich.
In allen Dienstleistungsbereichen.

| | | |
|------------------|----------------------|------------------------|
| Vermittlung | Wohnimmobilien | Anlageobjekte |
| Bewertung | Vorsorgewohnungen | Zinshäuser |
| Investment | Büroimmobilien | Betriebsliegenschaften |
| Asset Management | Einzelhandelsobjekte | Grundstücke |
| Market Research | Logistikimmobilien | Hotels |

EHL Wohnen GmbH

Prinz-Eugen-Straße 8-10, 1040 Wien | T +43 1 512 76 90 | wohnung@ehl.at | wohnung.at



An alliance member of
 **BNP PARIBAS**
REAL ESTATE

Wir leben
Immobilien.

