

**WOHNEN AN DER  
WIEDNER HAUPTSTRASSE**  
Wiedner Hauptstraße 140, 1050 Wien

Top 15 - OG3 Stiege 1

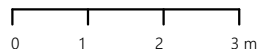
10/2024

Wohnfläche ca. 74,20m<sup>2</sup>  
Loggia ca. 5,27m<sup>2</sup>

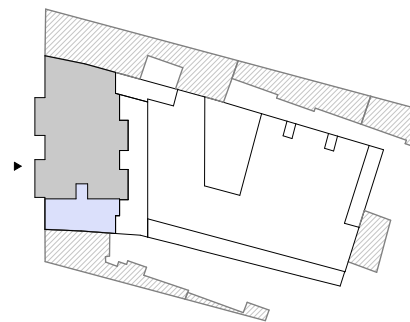
Raumhöhe ca. 252cm, in Nebenräumen  
abgehängte Decke nach tech. Erfodernis

- RH Raumhöhe
- AS Absturzsicherung
- Baulinie
- - - Baufluchtlinie
- - - darüberliegend

**3. OBERGESCHOSS**



Ausstattung gemäß Baubeschreibung, die dargestellte Möblierung - ausgenommen Dusche, Badewanne, Waschtisch und WC - ist nicht Bestandteil des Lieferumfangs und dient nur als Einrichtungsvorschlag. Alle dargestellten Gegenstände haben symbolhaften Charakter. Druck- und Satzfehler, sowie Irrtümer und bauliche Änderungen vorbehalten. Die Wohnungsgrößen sind Circa- Angaben und können sich durch die Detailplanung ändern. Maßgeblich ist in jedem Fall der Kaufvertrag.



**JP** Wir haben  
was  
für Sie.

EIN PROJEKT DER JP  
IMMOBILIENGRUPPE  
www.jpi.at