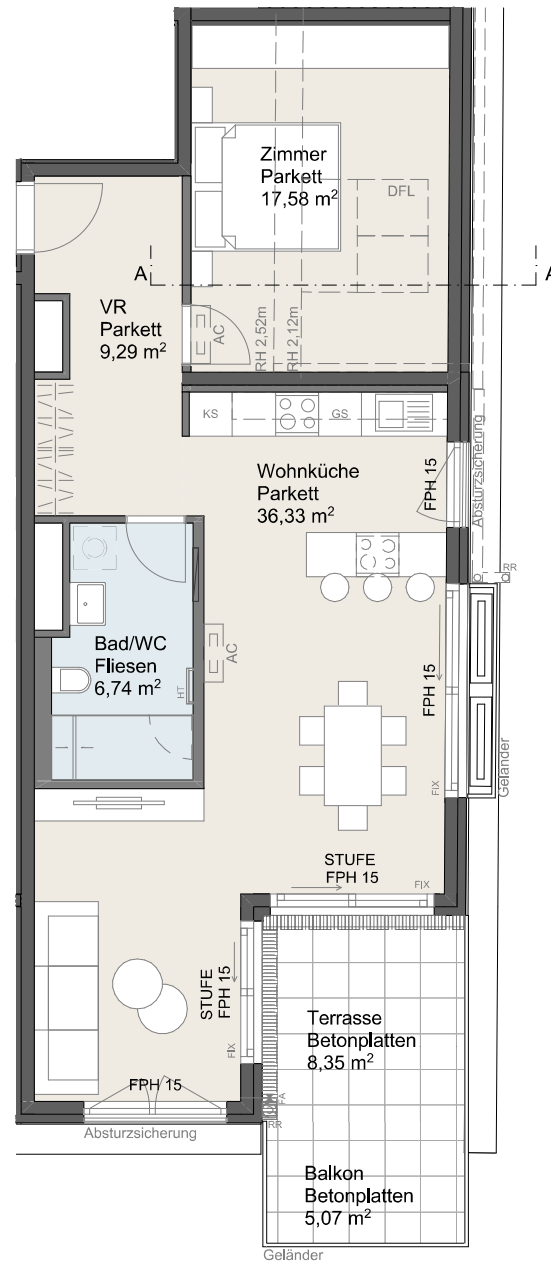



Systemschnitt A

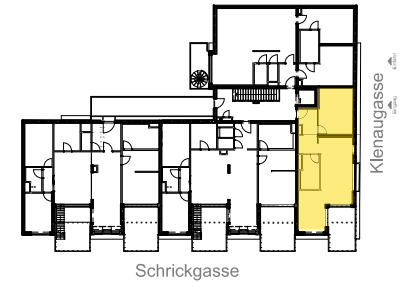
Top 26



- Lichtkuppel Oberlicht fix
- AC Klimagerät
- DFL Dachflächenfenster
- FA Frostsichere Armatur
- HT Handtuchheizkörper
- FPH Fertigparapethöhe
- RR Regenrohr
-  Fußbodenheizungsverteiler

Abgh. Decken: 2,10m
 Raumhöhe: 2,50m
 Geländerhöhen:
 DG-DD=110cm

Einrichtungen sind nicht Gegenstand des Vertrages und dienen nur als Vorschlag. Boden- und Wandbeläge, Elektro-, Sanitär- und sonstige Ausstattung laut gültiger Bau- und Ausstattungsbeschreibung. Die Raum- und Wohnungsgrößen können sich durch die Ausführungsplanung geringfügig ändern. Die in den Plänen vorhandenen Abmessungen sind Rohbaumaße und nicht für die Bestellung von Einbaumöbeln geeignet - Naturmaße erforderlich. Zusätzliche abgehängte Decken und Poterien nach Erfordernis (weitere Abminderung der Raumhöhe möglich). Unverbindliche Plankopie. Änderungen vorbehalten.



**Kleinaugasse 3, 1220 Wien
 Top 26, Dachgeschoß**

Wohnfläche	69,94 m ²
Terrasse	8,35 m ²
Balkon	5,07 m ²
Kellerabteil	2,60 m ²

A4 Maßstab 1:100

13.12.2023

