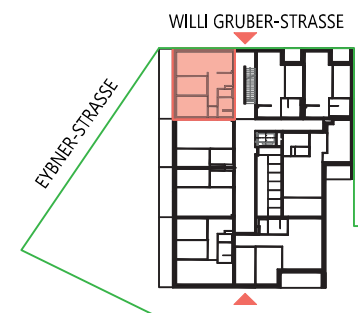


Top 29

4.Obergeschoss

| | |
|-----------------------|----------------------------|
| Wohnraum inkl. Küche | 22,57 m ² |
| Zimmer 1 | 10,01 m ² |
| Zimmer 2 | 11,55 m ² |
| Abstellraum | 1,68 m ² |
| Bad | 4,97 m ² |
| WC | 1,83 m ² |
| Vorraum+Gang | 8,99 m ² |
| Wohnnutzfläche | 61,60 m² |
| Balkon | 16,81 m ² |
| Einstellraum (4.OG) | 1,90 m ² |



+43 2742 352438-77
immobilien@edlauer.com
www.edlauer.com

Raumhöhe 2,60m
Stand Ausführungplanung Juni 2023

Änderungen während der Bauausführung, infolge Behördenauflagen, haustechnischer und konstruktiver Maßnahmen vorbehalten. Alle Flächen sind ca.-Angaben. Türbemaßungen sind Durchgangslichtungen, Fensterbemaßungen sind Architekturlichtungen. Bauübliche Toleranzen sind zulässig. Dieser Plan ist nicht für die Bestellung von Einbaumöbel verwendbar- Naturmaße erforderlich! Die Einrichtung ist illustrativ als Einrichtungsvorschlag dargestellt. Boden- und Wandbeläge, Elektro-, Sanitär- u. sonstige Ausstattung lt. gültiger Bau- u. Ausstattungsbeschreibung.

1m 4m

M 1:100 (Din A4)

