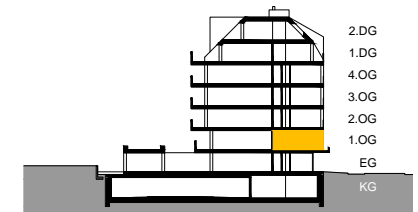


HEILIGENSTÄDTER STRASSE



TOP 7

1. OBERGESCHOSS

| | |
|--------------------------|----------------------|
| 2 Zimmer | |
| WOHNNUTZFLÄCHE | 44.26 m ² |
| Loggia | -- |
| Balkon | -- |
| Terrasse | -- |
| Garten | -- |
| Einlagerungsabteil Nr. 7 | 2.49m ² |
| Raumhöhe | 2.50 m |
| Raumhöhe bei AD | 2.20 m |

- AD Abgehängte Decke
- AR Abstellraum
- AS Absturzsicherung
- BA Bodenablauf
- BHK Badezimmerheizkörper
- Elektro- / IT-Verteiler
- Fussbodenheizungsverteiler
- FPH Fertigparapethöhe (±3cm Türschwelle bei FPH 0)
- H= Höhe in cm
- o RR Regenfallrohr
- RH Raumhöhe
- SR/VR Schrankraum/Vorraum
- WA Wasseranschluss
- WM Waschmaschine
- GH Geländerhöhe



M 1:100 / A4