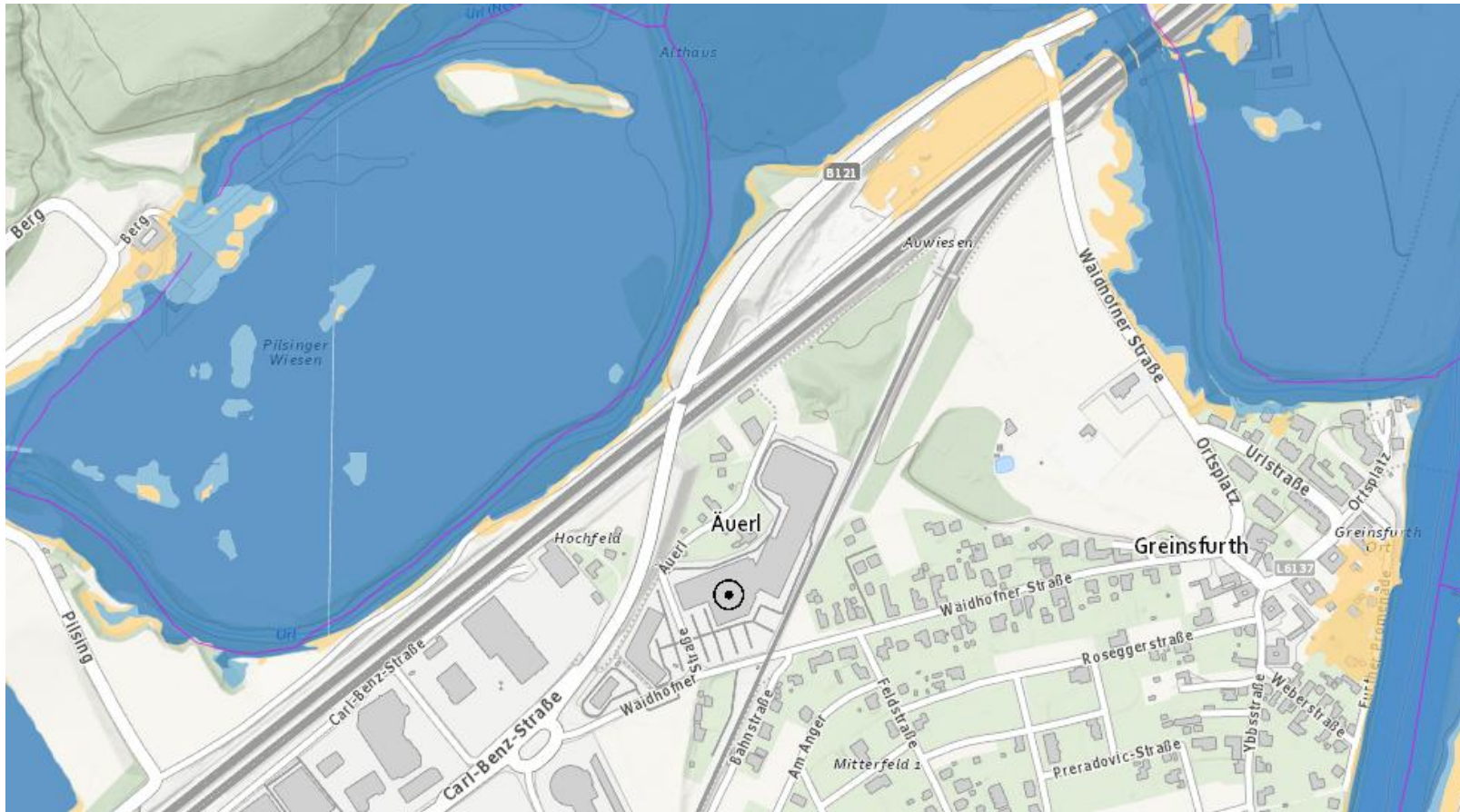




Luftbild: Waidhofnerstraße 42, 3300 Amstetten



Hochwasserrisiko zonierung: Waidhofnerstraße 42, 3300 Amstetten

KARTENDETAILS
Hochwasserrisiko zonierung

Legende Infos

- Hohe Gefährdung: Überflutung bei 30-jährlichem Hochwasser möglich
- Mittlere Gefährdung: Überflutung bei 100-jährlichem Hochwasser möglich
- Niedrige Gefährdung: Überflutung bei 300-jährlichem Hochwasser möglich
- Gewässerzuständigkeit
- Gewässerstrecken innerhalb der Gebiete mit potenziell signifikantem Risiko (Verlinkung zu WISA Hochwasser)



Gefahrenhinweiskarte: Waidhofnerstraße 42, 3300 Amstetten

Gefahrenhinweiskarten Rutschprozesse

- Nur bei augenscheinlichen Hinweisen Vorbegutachtung*
- Vorbegutachtung* ggf. genaue Erkundung**
- Genauere Erkundung** unverzichtbar