

Ihre EHL Planmappe

Gudrunstraße 120, 1100 Wien

Wir leben
Immobilien.





PROJEKT GUDRUNSTRASSE 120, WIEN FAVORITEN



TÜR 030 / 1. OBERGESCHOSS

Wohnnutzfläche: ca. 53.20 m²

Loggiafläche: ca. 6.48 m²



0 2 4 6 8 10m

unverbindlicher Einrichtungsvorschlag
Rächenangaben beziehen sich auf Rohbaumaße
ohne Wandputz, Verfliesung, Schächte etc.

2 ZIMMER 53,2 m² WOHNFLÄCHE

KAUFPREIS EIGENNUTZER: € 279.900,00, ANLEGER: € 259.000,00

PROJEKT GUDRUNSTRASSE 120, WIEN FAVORITEN



TÜR 44 / 2. OBERGESCHOSS

Wohnnutzfläche: ca. 53.20 m²

Loggiafläche: ca. 6.48 m²



0 2 4 6 8 10m

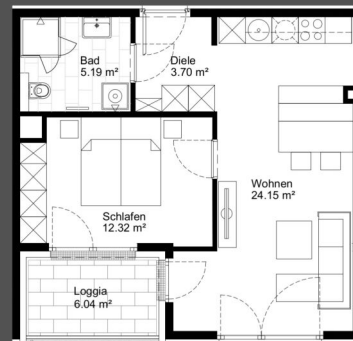
unverbindlicher Einrichtungsvorschlag
Räucherangaben beziehen sich auf Rohbaumasse
ohne Wandputz, Verfliesung, Schächte etc.





PROJEKT GUDRUNSTRASSE 120, WIEN FAVORITEN

Zugang TÜR 056



TÜR 056 / 3. OBERGESCHOSS

Wohnnutzfläche: ca. 45,36 m²

Loggiafläche: ca. 6,04 m²



0 2 4 6 8 10m

unverbindlicher Einrichtungsvorschlag
Rächenangaben beziehen sich auf Rohbaumaße
ohne Wandputz, Verfliesung, Schächte etc.











PROJEKT GUDRUNSTRASSE 120, WIEN FAVORITEN

Zugang TÜR 068



TÜR 068 / 4. OBERGESCHOSS

Wohnnutzfläche: ca. 45,31 m²

Loggiafläche: ca. 6,04 m²



0 2 4 6 8 10m

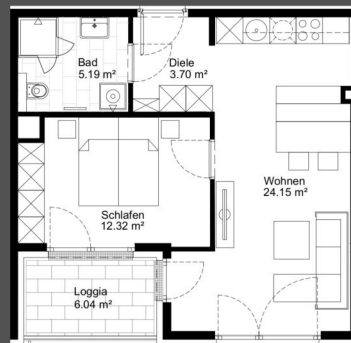
unverbindlicher Einrichtungsvorschlag
Rächenangaben beziehen sich auf Rohbaumaße
ohne Wandputz, Verfliesung, Schächte etc.

2 ZIMMER 45,31 m² WOHNFLÄCHE

KAUFPREIS EIGENNUTZER: € 309.900,00, ANLEGER: € 286.700,00

PROJEKT GUDRUNSTRASSE 120, WIEN FAVORITEN

Zugang TÜR 069



TÜR 069 / 4. OBERGESCHOSS

Wohnnutzfläche: ca. 45,36 m²

Loggiafläche: ca. 6,04 m²



0 2 4 6 8 10m

unverbindlicher Einrichtungsvorschlag
Rächenangaben beziehen sich auf Rohbaumaße
ohne Wandputz, Verfliesung, Schächte etc.

2 ZIMMER 45,36 m² WOHNFLÄCHE

KAUFPREIS EIGENNUTZER: € 304.900,00, ANLEGER: € 282.100,00



PROJEKT GUDRUNSTRASSE 120, WIEN FAVORITEN

Zugang TÜR 071



TÜR 071 / 4. OBERGESCHOSS

Wohnnutzfläche: ca. 45,31 m²

Loggiafläche: ca. 6,04 m²



0 2 4 6 8 10m

unverbindlicher Einrichtungsvorschlag
Rächenangaben beziehen sich auf Rohbaumaße
ohne Wandputz, Verfliesung, Schächte etc.





PROJEKT GUDRUNSTRASSE 120, WIEN FAVORITEN









PROJEKT GUDRUNSTRASSE 120, WIEN FAVORITEN



TÜR 083 / 1. DACHGESCHOSS

Wohnnutzfläche: ca. 42,64 m²

Loggiafläche: ca. 4,42 m²

Terrassenfläche: ca. 0,96 m²



0 2 4 6 8 10m

unverbindlicher Einrichtungsvorschlag
Rächenangaben beziehen sich auf Rohbaumaße
ohne Wandputz, Verfliesung, Schächte etc.

PROJEKT GUDRUNSTRASSE 120, WIEN FAVORITEN

Zugang TÜR 084



TÜR 084 / 1. DACHGESCHOSS

Wohnnutzfläche: ca. 45,30 m²

Loggiafläche: ca. 6,04 m²



0 2 4 6 8 10m

unverbindlicher Einrichtungsvorschlag
Rächenangaben beziehen sich auf Rohbaumaße
ohne Wandputz, Verfliesung, Schächte etc.

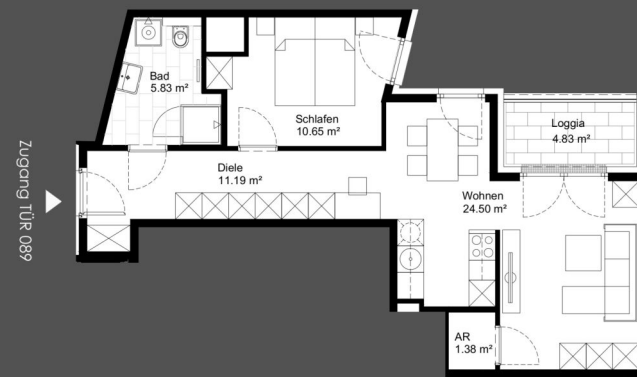








PROJEKT GUDRUNSTRASSE 120, WIEN FAVORITEN



TÜR 089 / 1. DACHGESCHOSS

Wohnnutzfläche: ca. 53,55 m²

Loggiafläche: ca. 4,83 m²



0 2 4 6 8 10m

unverbindlicher Einrichtungsvorschlag
Rächenangaben beziehen sich auf Rohbaumaße
ohne Wandputz, Verfliesung, Schächte etc.

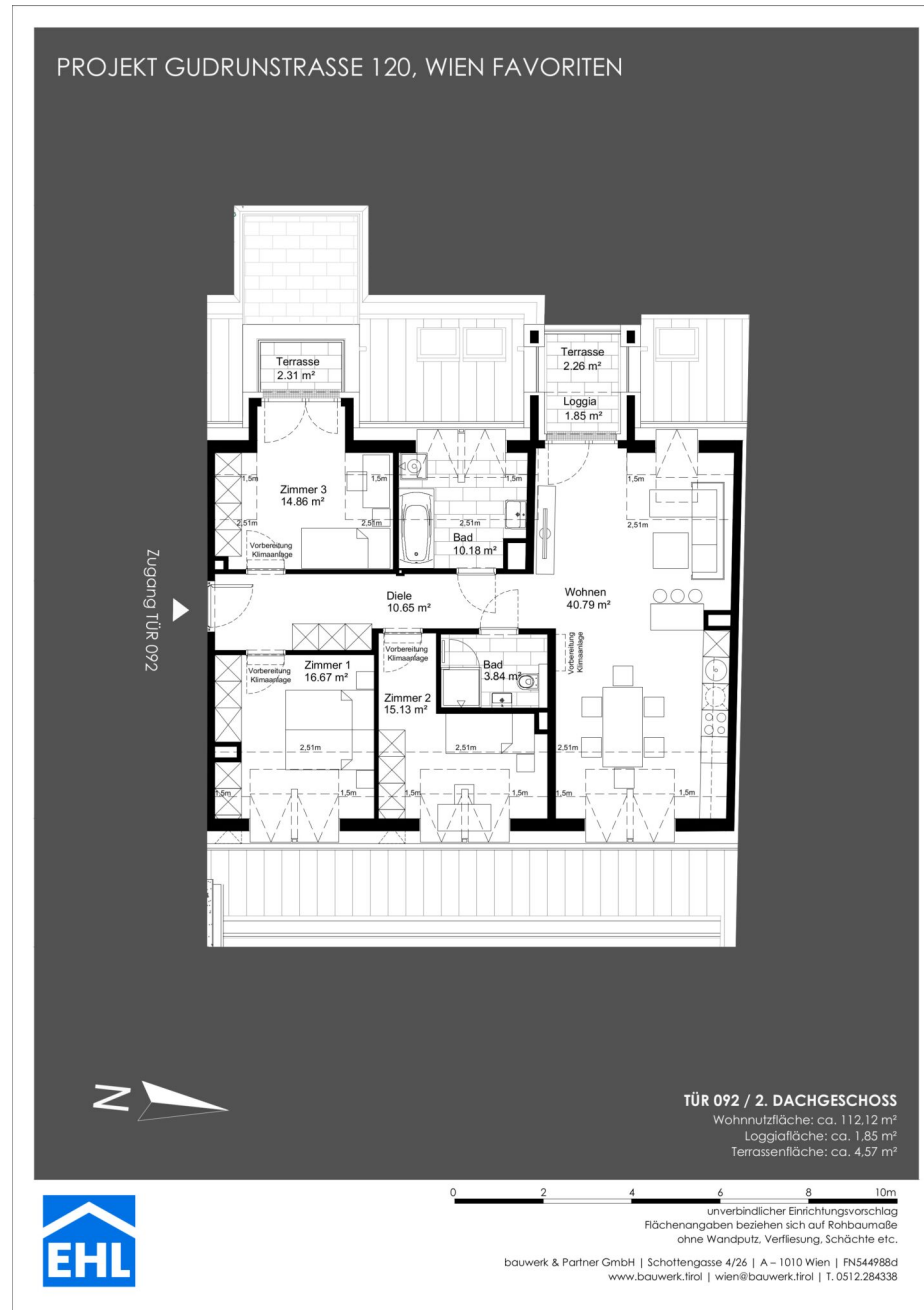
2 ZIMMER 53,55 m² WOHNFLÄCHE

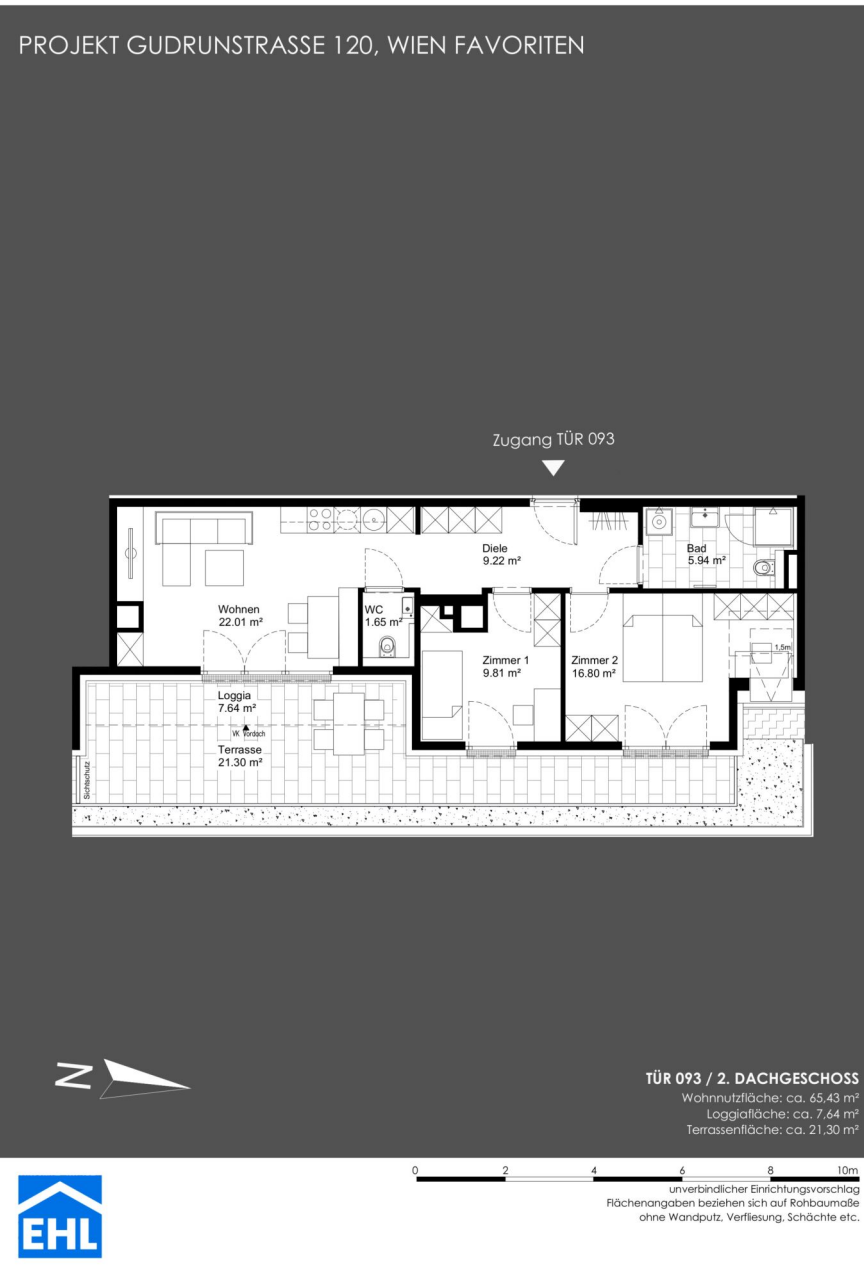
KAUFPREIS EIGENNUTZER: € 339.900,00, ANLEGER: € 314.500,00



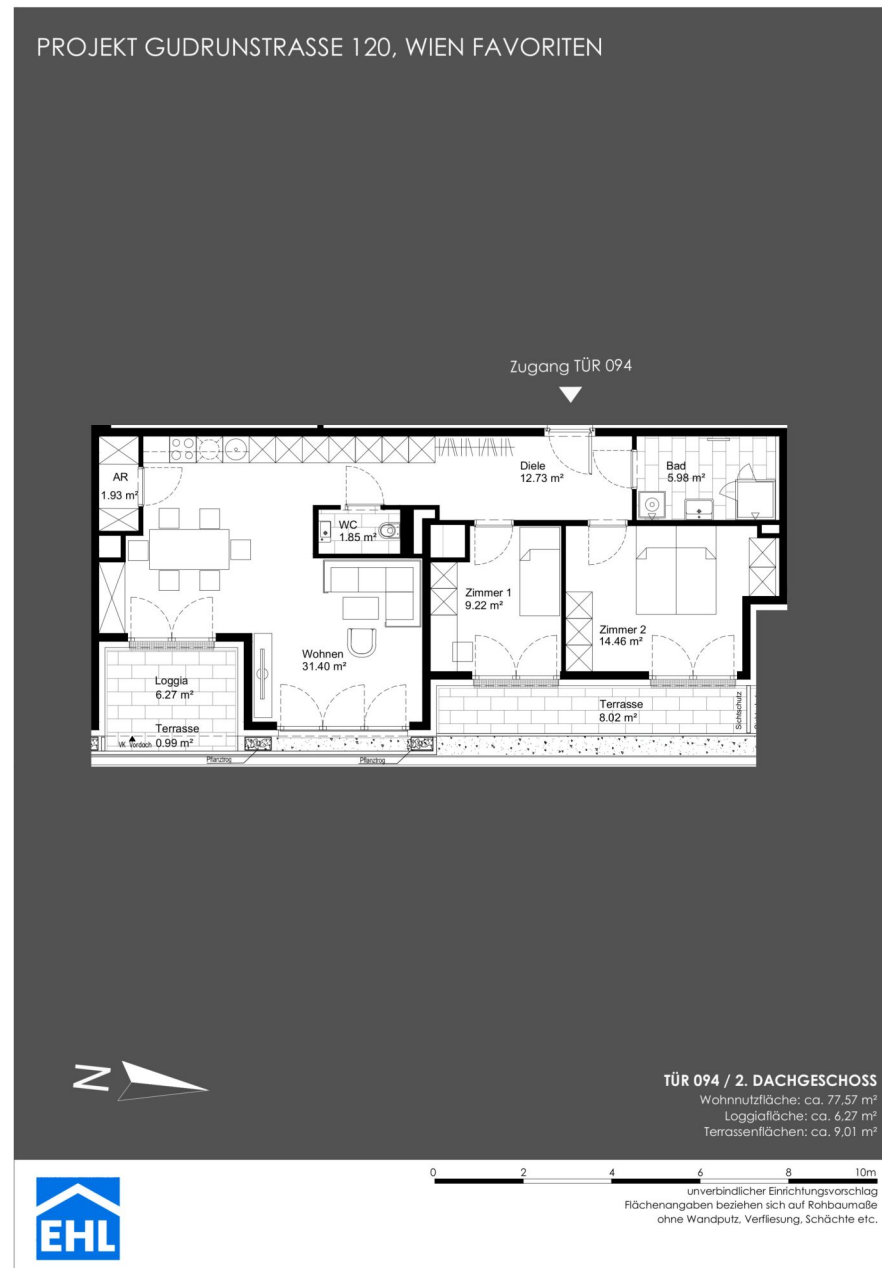
3 ZIMMER 51,71 m² WOHNFLÄCHE

KAUFPREIS EIGENNUTZER: € 384.900,00, ANLEGER: € 356.100,00





PROJEKT GUDRUNSTRASSE 120, WIEN FAVORITEN



3 ZIMMER 77,57 m² WOHNFLÄCHE

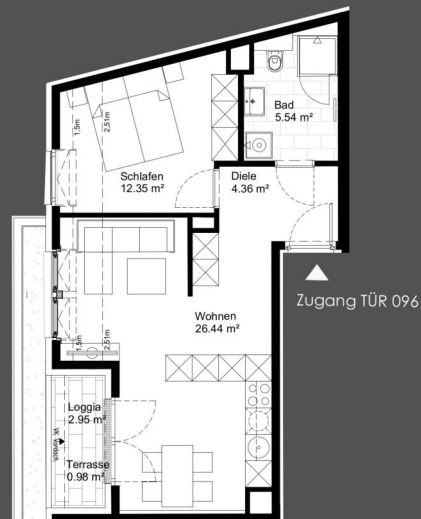
KAUFPREIS EIGENNUTZER: € 549.900,00, ANLEGER: € 508.700,00



4 ZIMMER 80,62 m² WOHNFLÄCHE

KAUFPREIS EIGENNUTZER: € 549.900,00, ANLEGER: € 508.700,00

PROJEKT GUDRUNSTRASSE 120, WIEN FAVORITEN



TÜR 096 / 2. DACHGESCHOSS

Wohnnutzfläche: ca. 48,69 m²

Loggiafläche: ca. 2,95 m²

Terrassenfläche: ca. 0,98 m²



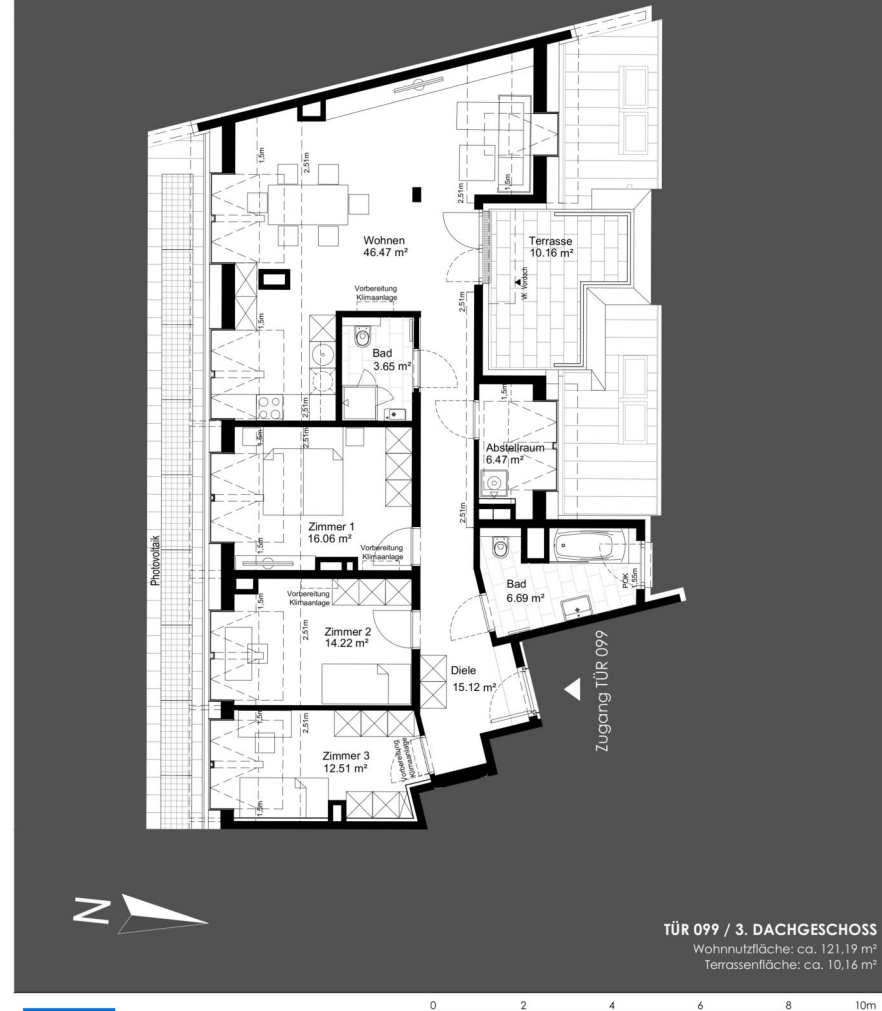
0 2 4 6 8 10m

unverbindlicher Einrichtungsvorschlag
Rächenangaben beziehen sich auf Rohbaumaße
ohne Wandputz, Verfliesung, Schächte etc.





PROJEKT GUDRUNSTRASSE 120, WIEN FAVORITEN



4 ZIMMER 121,19 m² WOHNFLÄCHE

KAUFPREIS EIGENNUTZER: € 749.900,00, ANLEGER: € 693.700,00

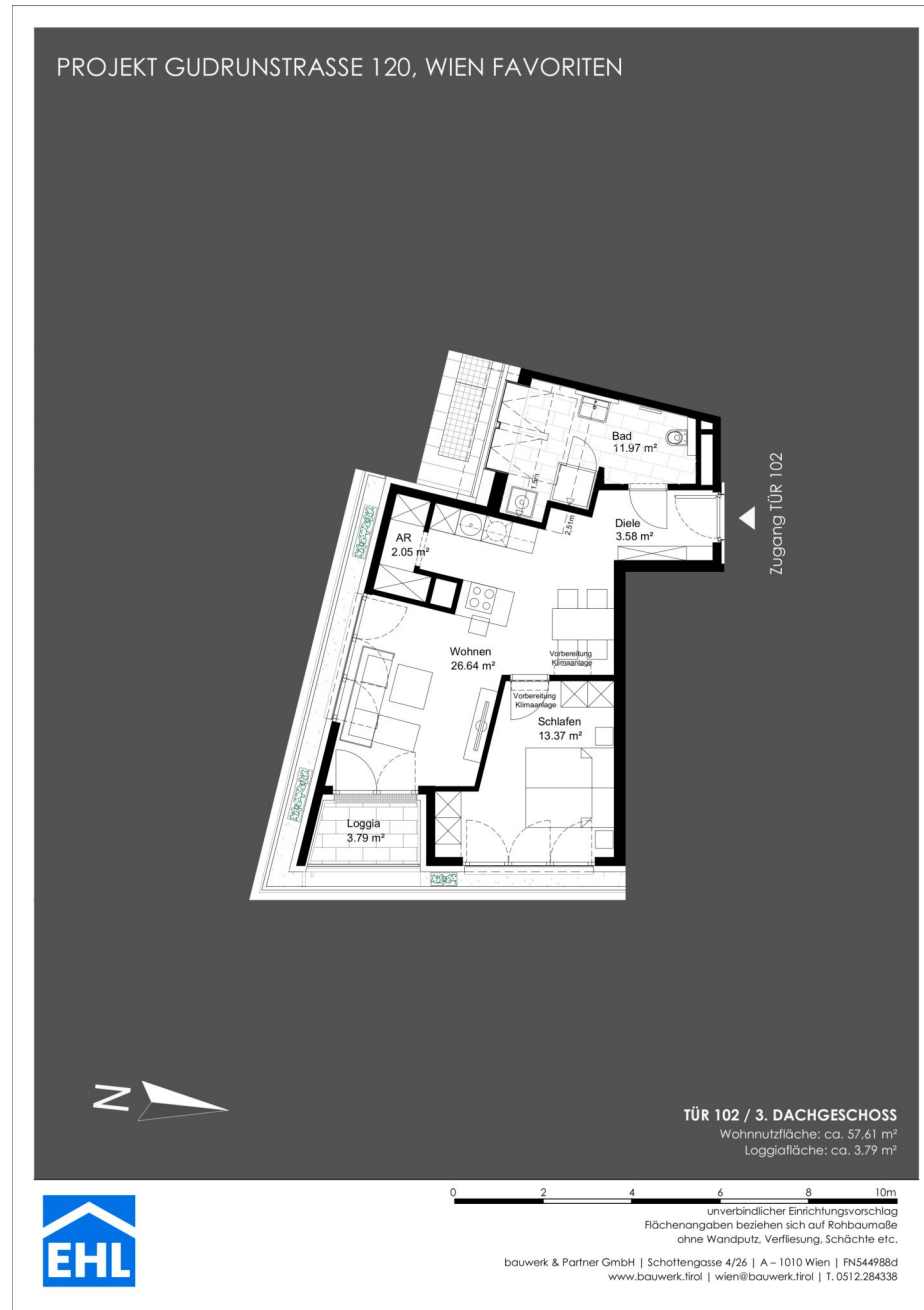
unverbindlicher Einrichtungsvorschlag
Rächenangaben beziehen sich auf Rohbaumaße
ohne Wandputz, Verfliesung, Schächte etc.
bauwerk & Partner GmbH | Schottengasse 4/26 | A-1010 Wien | FN544988d
www.bauwerk.tirol | wien@bauwerk.tirol | T. 0512 284338



4 ZIMMER 89,05 m² WOHNFLÄCHE

KAUFPREIS EIGENNUTZER: € 599.000,00, ANLEGER: € 554.100,00





Unser Blick ist immer nach vorne gerichtet:

Die EHL-Immobiliengruppe lebt ihre Unternehmenswerte.
Täglich. Kompetent. Engagiert. Leidenschaftlich.
In allen Dienstleistungsbereichen.

Vermittlung	Wohnimmobilien	Anlageobjekte
Bewertung	Vorsorgewohnungen	Zinshäuser
Investment	Büroimmobilien	Betriebsliegenschaften
Asset Management	Einzelhandelsobjekte	Grundstücke
Market Research	Logistikimmobilien	Hotels

EHL Wohnen GmbH

Rathausstraße 1 | A-1010 Wien | T +43 1 512 76 90 | wohnung@ehl.at | wohnung.at



Wir leben
Immobilien.

