

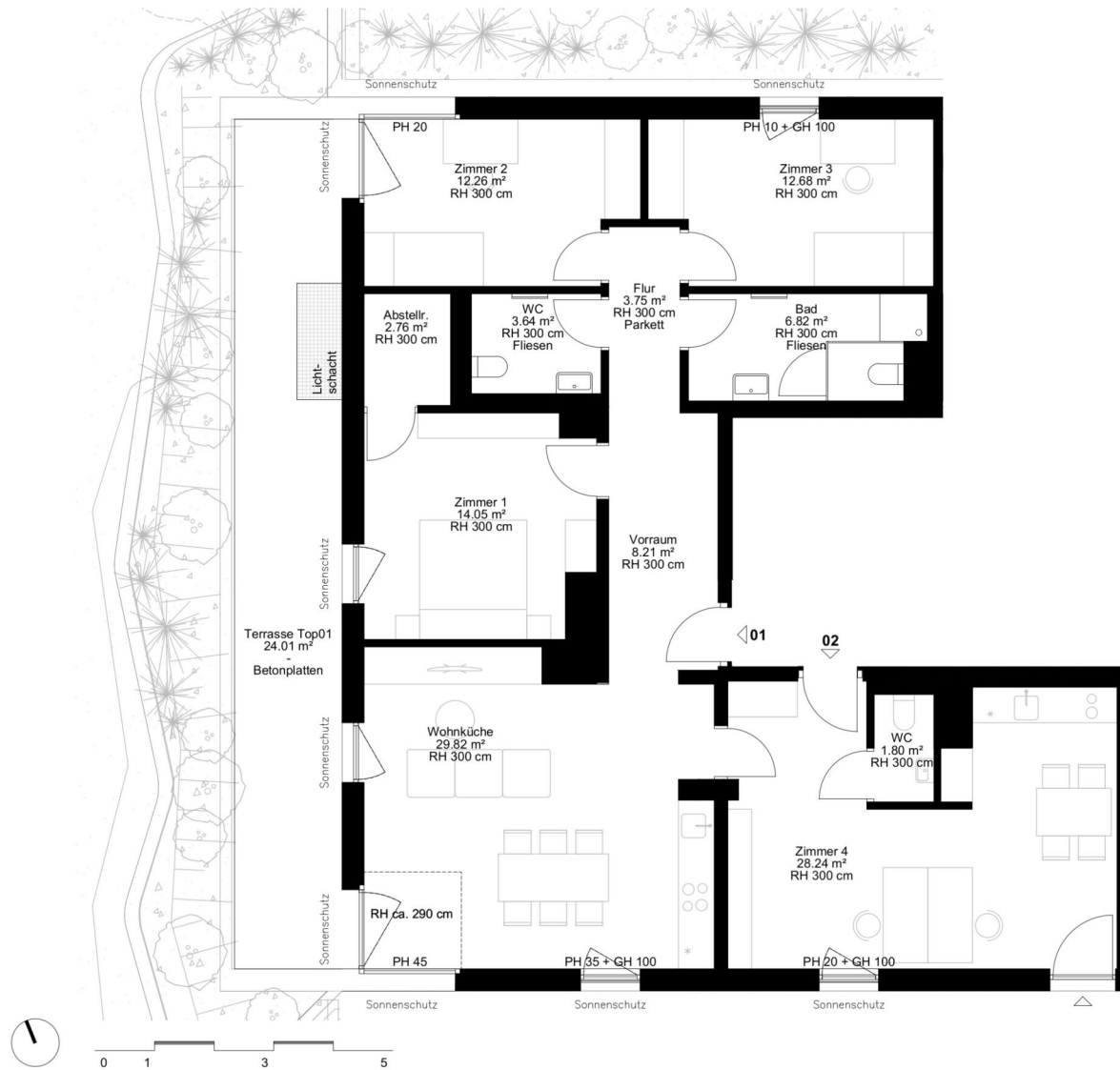


Ihre EHL Planmappe

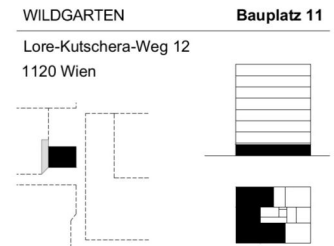
Lore-Kutschera-Weg 12, 1120 Wien, Meidling

Wir leben
Immobilien.





Hinweise: Die gärtnerische Gestaltung ist nur symbolisch dargestellt. Änderungen vorbehalten. Die Möblierung (inkl. Küche) und Begrünung gilt nur als Möblierungsvorschlag und ist daher nicht Bestandteil des Lieferumfanges und Vertrages. Die Raum- und Wohnungsgrößen, sowie Raumhöhen sind ungefähre Werte und können sich noch geringfügig ändern. Bauübliche Toleranzen sind zulässig. Sämtliche Maße und Maßangaben sind circa-Angaben und können sich noch ändern. Haustechnik und Elektrotechnikeinrichtungen, abgeh. Decken sowie Poterien sind nur nach Erfordernis dargestellt. Für die Anfertigung von Einbaumöbeln sind die Naturmaße zu nehmen. Änderungen während der Bauausführung - infolge Behördenauflagen, haustechnischer und konstruktiver Massnahmen - vorbehalten.



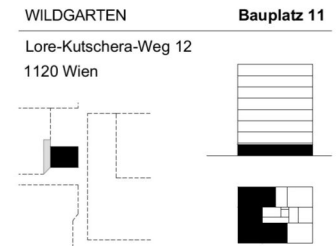
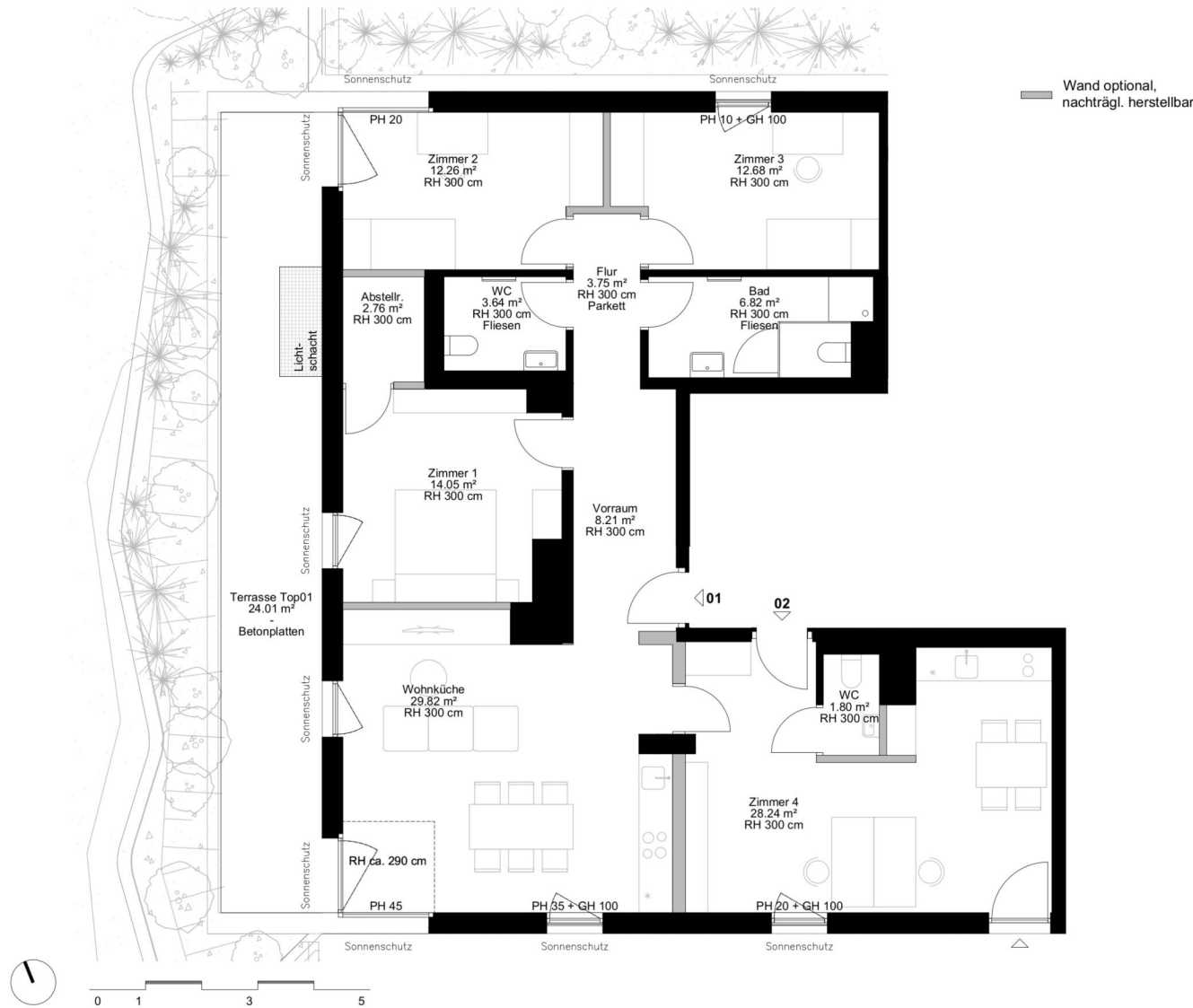
WILDGARTEN **Bauplatz 11**
Lore-Kutschera-Weg 12
1120 Wien

TOP 01 + 02 **EG**

Zimmeranzahl	Wohnung (5 Zi.)
Nutzfläche	124.04 m²
Balkonfläche	
Loggiafläche	
Terrassenfläche	24.01 m²
Gartenfläche	
Einlagerungsmöglichkeit	12.10 m²
	September 2021

Verkauf
s REAL Immobilien
T +43 50100 - 26230
neubau@real.at
www.wildgarten.wien
www.are.at

Ein Projekt der **ARE** AUSTRIAN REAL ESTATE



TOP 01 + 02		EG
Zimmeranzahl	Wohnung (5 Zi.)	
Nutzfläche	124.04 m² (-127.10m²)	
Balkonfläche		
Loggiafläche		
Terrassenfläche	24.01 m²	
Gartenfläche		
Einlagerungsmöglichkeit	12.10 m²	
September 2021		

Verkauf
 s REAL Immobilien
 T +43 50100 - 26230
 neubau@real.at
 www.wildgarten.wien
 www.are.at

Hinweise: Die gärtnerische Gestaltung ist nur symbolisch dargestellt. Änderungen vorbehalten. Die Möblierung (inkl. Küche) und Begrünung gilt nur als Möblierungsvorschlag und ist daher nicht Bestandteil des Lieferumfanges und Vertrages. Die Raum- und Wohnungsgrößen, sowie Raumhöhen sind ungefähre Werte und können sich noch geringfügig ändern. Bautübliche Toleranzen sind zulässig. Sämtliche Maße und Maßangaben sind circa-Angaben und können sich noch ändern. Haustechnik und Elektrotechnikeinrichtungen, abgeh. Decken sowie Poterien sind nur nach Erfordernis dargestellt. Für die Anfertigung von Einbaumöbeln sind die Naturmaße zu nehmen. Änderungen während der Bauausführung - infolge Behördenauflagen, haustechnischer und konstruktiver Massnahmen - vorbehalten.

Ein Projekt der **ARE** AUSTRIAN REAL ESTATE

Unser Blick ist immer nach vorne gerichtet:

Die EHL-Immobiliengruppe lebt ihre Unternehmenswerte.
Täglich. Kompetent. Engagiert. Leidenschaftlich.
In allen Dienstleistungsbereichen.

Vermittlung	Wohnimmobilien	Anlageobjekte
Bewertung	Vorsorgewohnungen	Zinshäuser
Investment	Büroimmobilien	Betriebsliegenschaften
Asset Management	Einzelhandelsobjekte	Grundstücke
Market Research	Logistikimmobilien	Hotels

EHL Wohnen GmbH

Rathausstraße 1 | A-1010 Wien | T +43 1 512 76 90 | wohnung@ehl.at | wohnung.at



An alliance member of
 **BNP PARIBAS**
REAL ESTATE

Wir leben
Immobilien.

