

Attraktive Gelegenheit zum Bau Ihres Traumhauses in Pfaffing

Grundstück in Pfaffing zu kaufen



RE/MAX



ca. 909 m²



Grundstücksgröße

EUR 127.000, –

Kaufpreis



Weixlbaumerberg 29
4870 Pfaffing



Anton Kurzenkirchner

Attraktive Gelegenheit zum Bau Ihres Traumhauses in Pfaffing

Grundstück in Pfaffing zu kaufen



Daten & Fakten

Grundstücksgröße	ca. 909 m²
------------------	------------------------------

Kosten

Kaufpreis *	EUR 127.000,-
Maklerhonorar 3 % inkl. 20 % USt	EUR 4.572,-

**Beim angebotenen Preis handelt es sich um einen Richtpreis. Der tatsächliche Kaufpreis kann über oder unter diesem Kaufpreis liegen.*

Attraktive Gelegenheit zum Bau Ihres Traumhauses in Pfaffing

Grundstück in Pfaffing zu kaufen



Beschreibung

Das angebotene Baugrundstück in Pfaffing präsentiert eine attraktive Gelegenheit zum Bau Ihres Traumhauses in einer ruhigen, ländlichen Umgebung. Mit einer Fläche von 909 m² bietet dieses Grundstück ausreichend Platz für die Verwirklichung Ihrer Wohnträume in den nächsten 5 Jahren.

Umgeben von weitläufigen Landschaften, bietet dieses Grundstück eine wunderbare Gelegenheit, dem städtischen Trubel zu entkommen und die Vorzüge einer ländlichen Umgebung zu genießen. Trotz der ruhigen Lage sind wichtige Einrichtungen wie Schulen, Einkaufsmöglichkeiten und medizinische Versorgung in der Nähe.

Die Mindest-Aufschließungsbeiträge von Wasser, Kanal und Verkehrsflächenbeitrag für ca. 150 m² Wohnfläche, sind bereits an die Gemeinde entrichtet. Stromanschluss und Glasfaser sind am Grundstück, Gebühren müssen vom Käufer noch bezahlt werden.

Nutzen Sie diese Gelegenheit, um Ihren Wohntraum zu realisieren!

Attraktive Gelegenheit zum Bau Ihres Traumhauses in Pfaffing

Grundstück in Pfaffing zu kaufen



RE/MAX



Ansicht 2 Grundstück

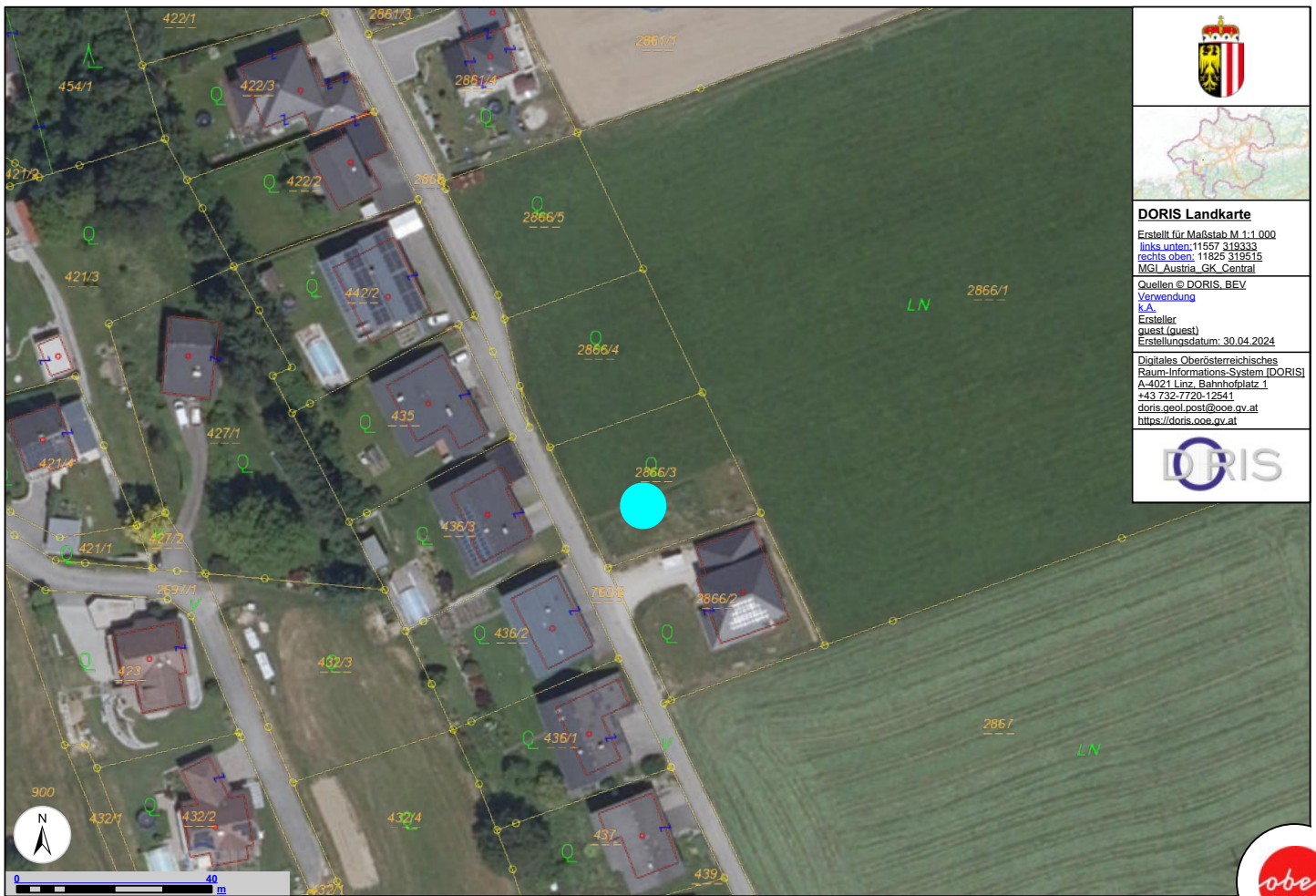
RE/MAX



Ansicht 3 Grundstück

Attraktive Gelegenheit zum Bau Ihres Traumhauses in Pfaffing

Grundstück in Pfaffing zu kaufen






DORIS Landkarte
Erstellt für Maßstab M 1:1.000
links unten: 11557 319333
rechts oben: 11825 319515
MGI Austria_GK_Central

Quellen © DORIS, BEV
Verwendung
i.A.
Ersteller
quest (quest)
Erstellungsdatum: 30.04.2024

Digitales Oberösterreichisches
Raum-Informationssystem (DORIS)
A-4021 Linz, Bahnhofplatz 1
+43 732-7720-12541
doris.geol.post@ooe.gv.at
<https://doris.ooe.gv.at>



1 | Für die inhaltliche Richtigkeit, Vollständigkeit oder für Fehlerfreiheit der Landkarte schließt das Land Oberösterreich eine Gewähr aus und übernimmt keine Haftung jeglicher Art. Des Weiteren ist die Haftung für Folgeschäden, die aus der unsachgemäßen und falschen Interpretation der Inhalte resultieren, ausgeschlossen.



Attraktive Gelegenheit zum Bau Ihres Traumhauses in Pfaffing

Grundstück in Pfaffing zu kaufen



Ihr Ansprechpartner



Anton Kurzenkirchner

M: **+43 677 641 45 942**

T: **+43 7672 22 1 22**

E: **a.kurzenkirchner@remax-immocenter.at**

RE/MAX Immocenter in Vöcklabruck

Stadtplatz 36
4840 Vöcklabruck

T: **+43 7672 22 1 22**

E: **office@remax-voecklabruck.at**

W: **www.remax-voecklabruck.at**