

Infos und Verkauf:

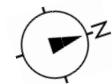


**FLORI
FLATS**

Edi-Finger-Straße 7c
1210 Wien

ERDGESCHOSS - Top 1.1

WNFL. mit Loggia: 49,98 m²



| | |
|----------|----------------------|
| Vorraum | 3,01 m ² |
| WC | 1,80 m ² |
| AR | 1,41 m ² |
| Bad | 4,08 m ² |
| Kochen | 5,40 m ² |
| Wohnen | 17,80 m ² |
| Zimmer 1 | 12,53 m ² |
| Loggia | 3,95 m ² |
| Terrasse | 4,69 m ² |
| Garten | 42,93 m ² |

ERDGESCHOSS - Top 1.2

WNFL. mit Loggia: 85,79 m²



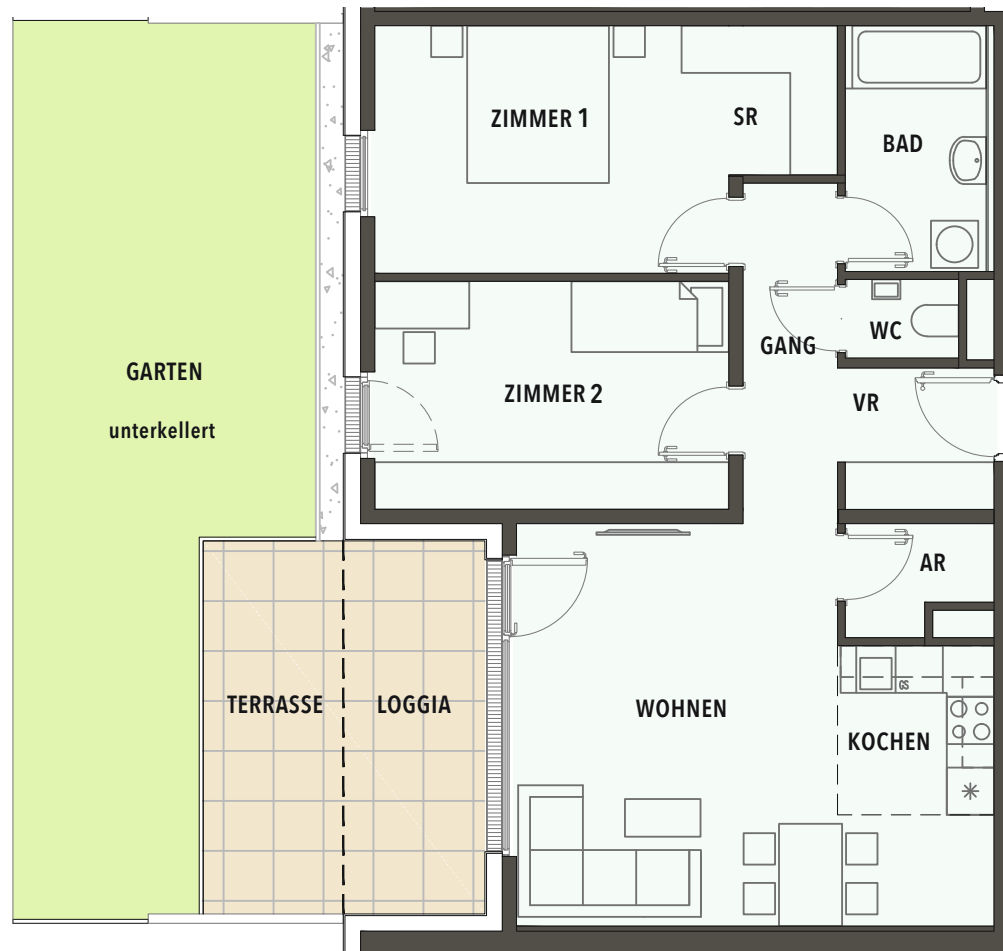
| | |
|----------|----------------------|
| Vorraum | 3,52 m ² |
| Gang | 5,2 m ² |
| WC | 1,44 m ² |
| AR | 2,34 m ² |
| Bad | 5,59 m ² |
| Kochen | 4,28 m ² |
| Wohnen | 24,03 m ² |
| Zimmer 1 | 13,13 m ² |
| Zimmer 2 | 13,15 m ² |
| SR | 3,76 m ² |
| Loggia | 9,35 m ² |
| Terrasse | 8,44 m ² |
| Garten | 39,7 m ² |

Infos und Verkauf:



**FLORI
FLATS**

Edi-Finger-Straße 7c
1210 Wien



ERDGESCHOSS - Top 1.3

WNFL. mit Loggia: 53,70 m²



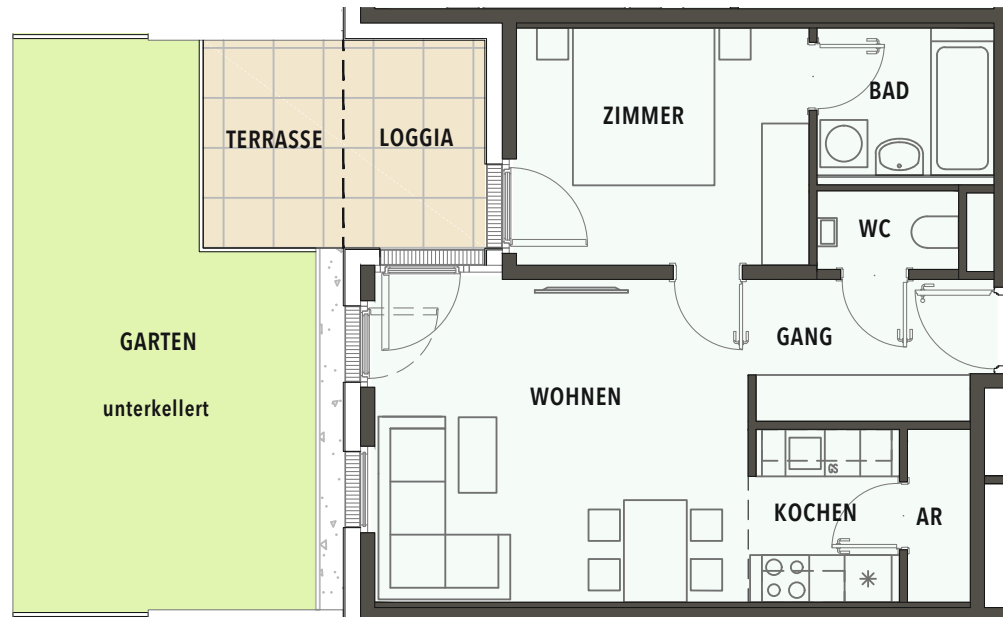
| | |
|----------|----------------------|
| Gang | 5,40 m ² |
| WC | 1,80 m ² |
| AR | 1,76 m ² |
| Bad | 4,21 m ² |
| Kochen | 4,17 m ² |
| Wohnen | 19,83 m ² |
| Zimmer | 11,33 m ² |
| Loggia | 5,20 m ² |
| Terrasse | 4,70 m ² |
| Garten | 26,22 m ² |

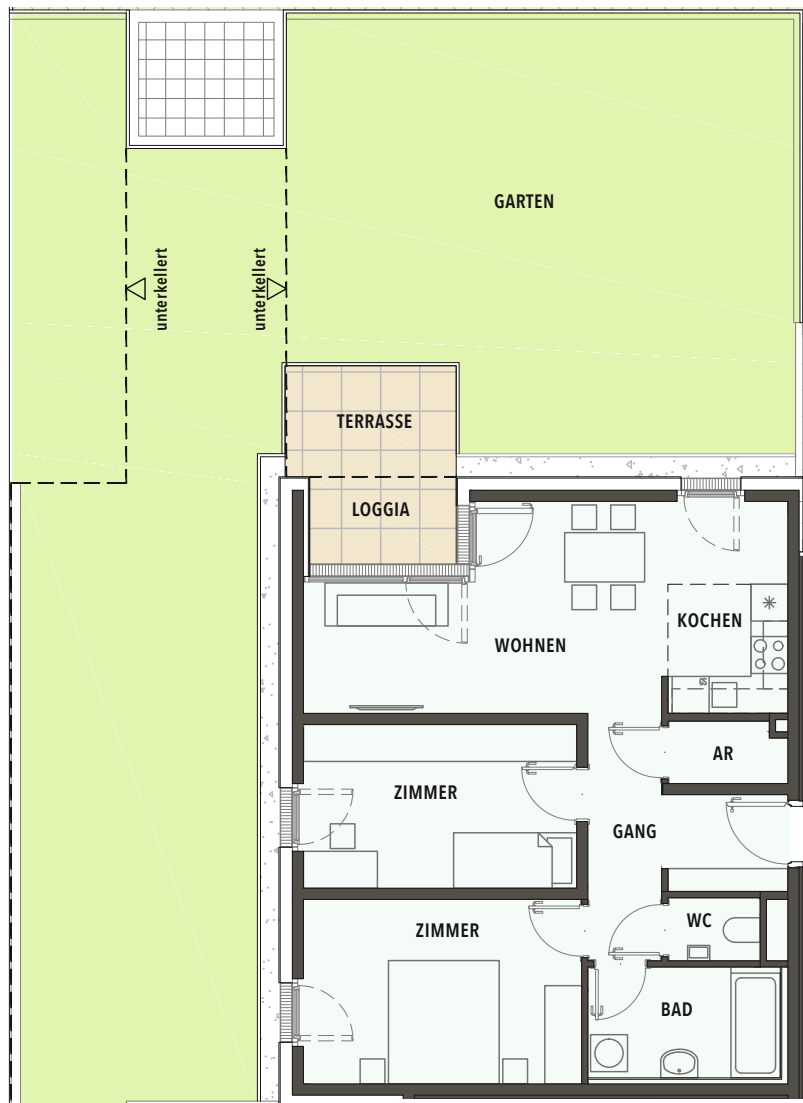
Infos und Verkauf:



**FLORI
FLATS**

Edi-Finger-Straße 7c
1210 Wien





Infos und Verkauf:

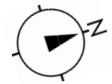


**FLORI
FLATS**

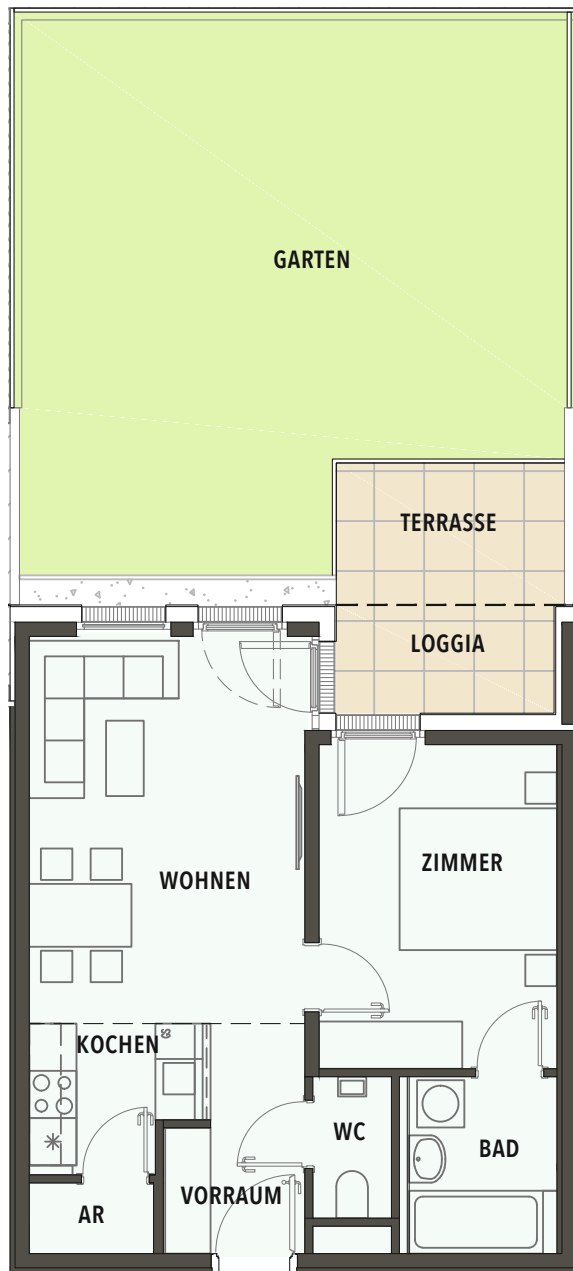
Edi-Finger-Straße 7c
1210 Wien

ERDGESCHOSS - Top 1.4

WNFL. mit Loggia: 75,29 m²



| | |
|----------|-----------------------|
| Gang | 8,02 m ² |
| WC | 1,54 m ² |
| AR | 1,90 m ² |
| Bad | 5,62 m ² |
| Kochen | 4,10 m ² |
| Wohnen | 19,41 m ² |
| Zimmer 1 | 13,66 m ² |
| Zimmer 2 | 11,91 m ² |
| Loggia | 4,11 m ² |
| Terrasse | 5,02 m ² |
| Garten | 128,82 m ² |



Infos und Verkauf:



**FLORI
FLATS**

Edi-Finger-Straße 7c
1210 Wien

ERDGESCHOSS - Top 1.5

WNFL. mit Loggia: 50,21 m²



| | |
|----------|----------------------|
| Vorraum | 3,00 m ² |
| WC | 1,80 m ² |
| AR | 1,42 m ² |
| Bad | 4,22 m ² |
| Kochen | 5,41 m ² |
| Wohnen | 17,56 m ² |
| Zimmer | 12,56 m ² |
| Loggia | 4,24 m ² |
| Terrasse | 5,23 m ² |
| Garten | 47,93 m ² |

ERDGESCHOSS - Top 1.8

WNFL. mit Loggia: 49,96 m²



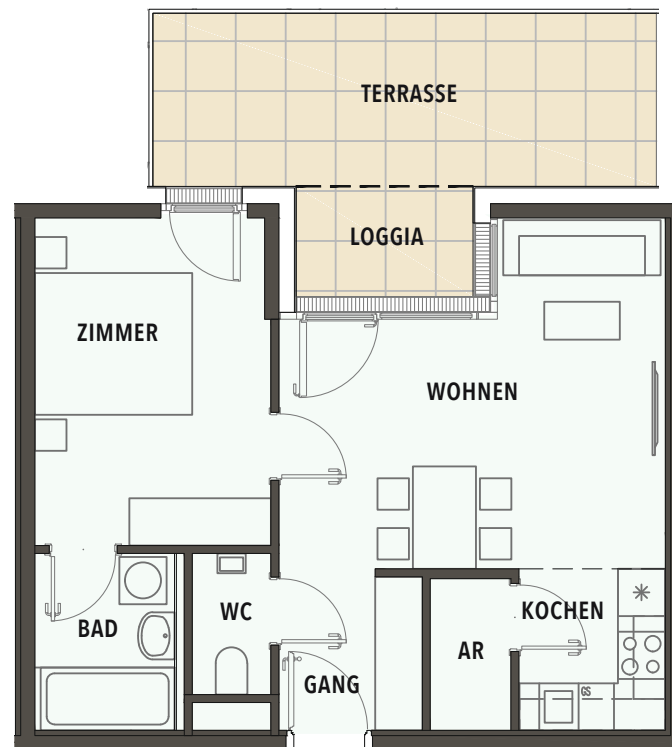
| | |
|----------|----------------------|
| Gang | 3,69 m ² |
| WC | 1,79 m ² |
| AR | 1,98 m ² |
| Bad | 3,99 m ² |
| Kochen | 3,83 m ² |
| Wohnen | 18,34 m ² |
| Zimmer | 12,49 m ² |
| Loggia | 3,85 m ² |
| Terrasse | 14,29 m ² |

Infos und Verkauf:



**FLORI
FLATS**

Edi-Finger-Straße 7c
1210 Wien



ERDGESCHOSS - Top 1.9

WNFL. mit Loggia: 49,18 m²



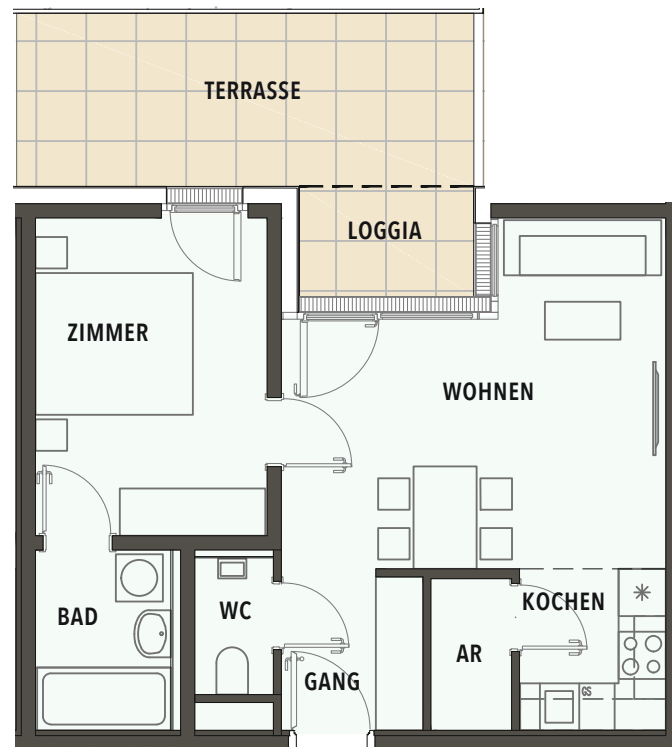
| | |
|----------|----------------------|
| Gang | 3,64 m ² |
| WC | 1,74 m ² |
| AR | 1,98 m ² |
| Bad | 3,95 m ² |
| Kochen | 3,82 m ² |
| Wohnen | 18,24 m ² |
| Zimmer | 12,00 m ² |
| Loggia | 3,81 m ² |
| Terrasse | 13,00 m ² |

Infos und Verkauf:



**FLORI
FLATS**

Edi-Finger-Straße 7c
1210 Wien



OBERGESCHOSS - Top 1.12

WNFL. mit Loggia: 53,76 m²



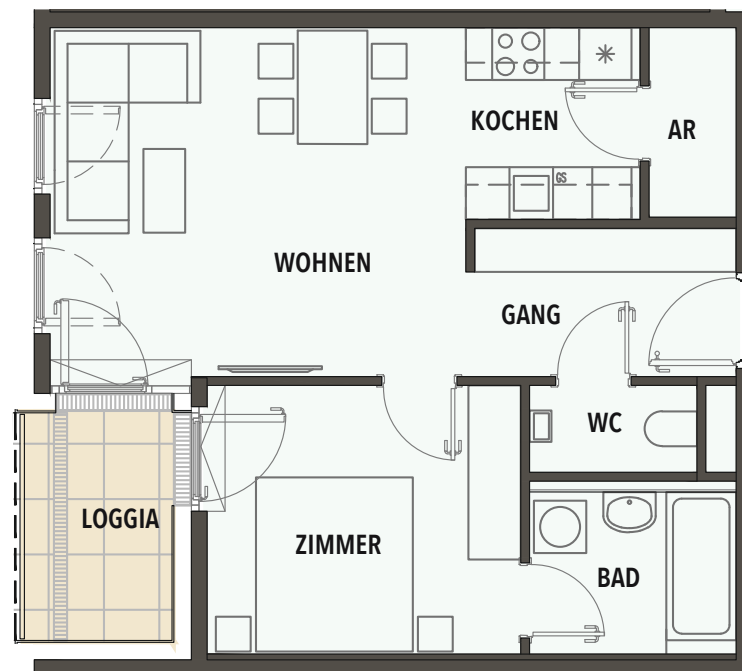
| | |
|--------|----------------------|
| Gang | 5,22 m ² |
| WC | 1,92 m ² |
| AR | 2,18 m ² |
| Bad | 4,41 m ² |
| Kochen | 4,40 m ² |
| Wohnen | 19,46 m ² |
| Zimmer | 11,21 m ² |
| Loggia | 4,96 m ² |

Infos und Verkauf:



**FLORI
FLATS**

Edi-Finger-Straße 7c
1210 Wien



OBERGESCHOSS - Top 1.13

WNFL. mit Loggia: 53,52 m²



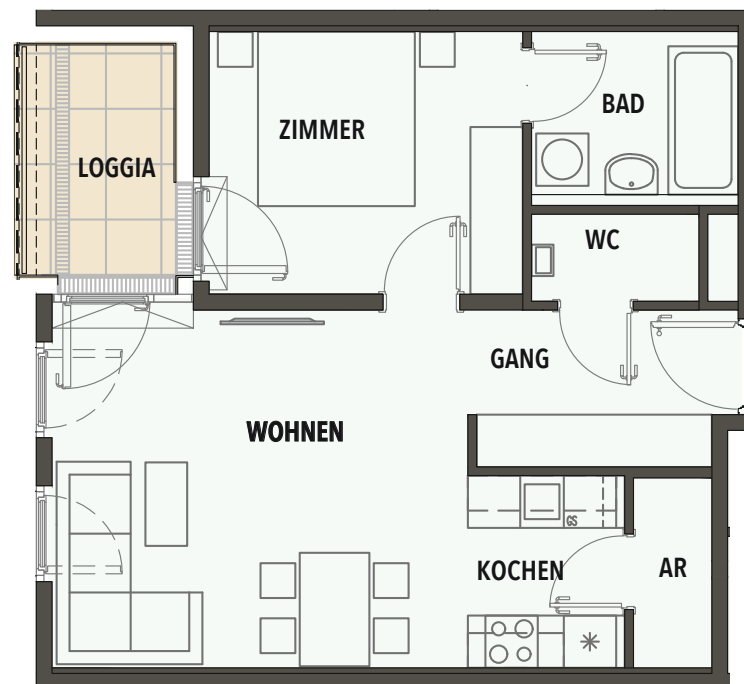
| | |
|--------|----------------------|
| Gang | 5,34 m ² |
| WC | 1,92 m ² |
| AR | 1,96 m ² |
| Bad | 4,43 m ² |
| Kochen | 3,97 m ² |
| Wohnen | 19,93 m ² |
| Zimmer | 10,96 m ² |
| Loggia | 5,01 m ² |

Infos und Verkauf:



**FLORI
FLATS**

Edi-Finger-Straße 7c
1210 Wien



OBERGESCHOSS - Top 1.15

WNFL. mit Loggia: 51,95 m²



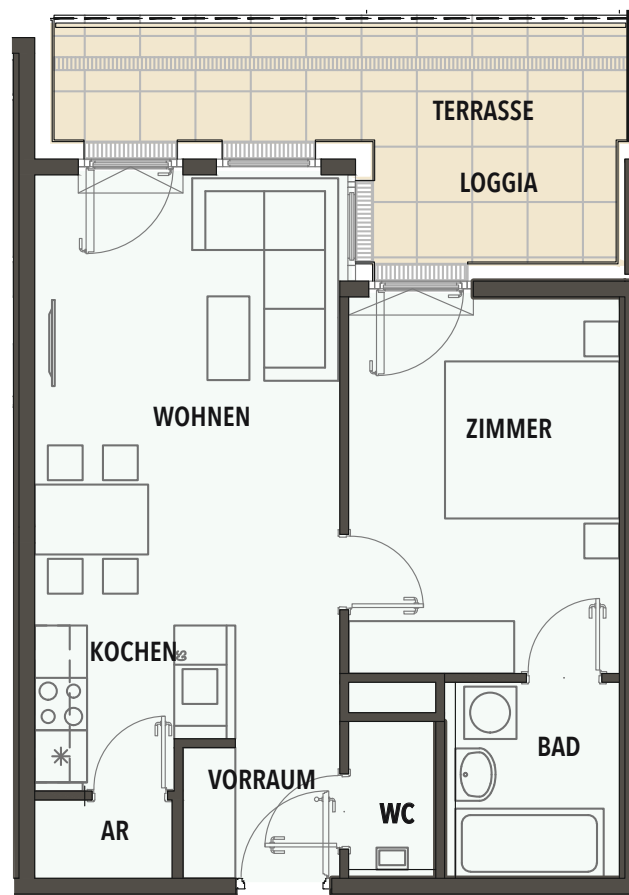
| | |
|----------|----------------------|
| Vorraum | 2,82 m ² |
| WC | 1,70 m ² |
| AR | 1,42 m ² |
| Bad | 4,23 m ² |
| Kochen | 5,51 m ² |
| Wohnen | 18,43 m ² |
| Zimmer | 13,52 m ² |
| Loggia | 4,32 m ² |
| Terrasse | 8,96 m ² |

Infos und Verkauf:



**FLORI
FLATS**

Edi-Finger-Straße 7c
1210 Wien



OBERGESCHOSS - Top 1.16

WNFL. mit Loggia: 51,50 m²



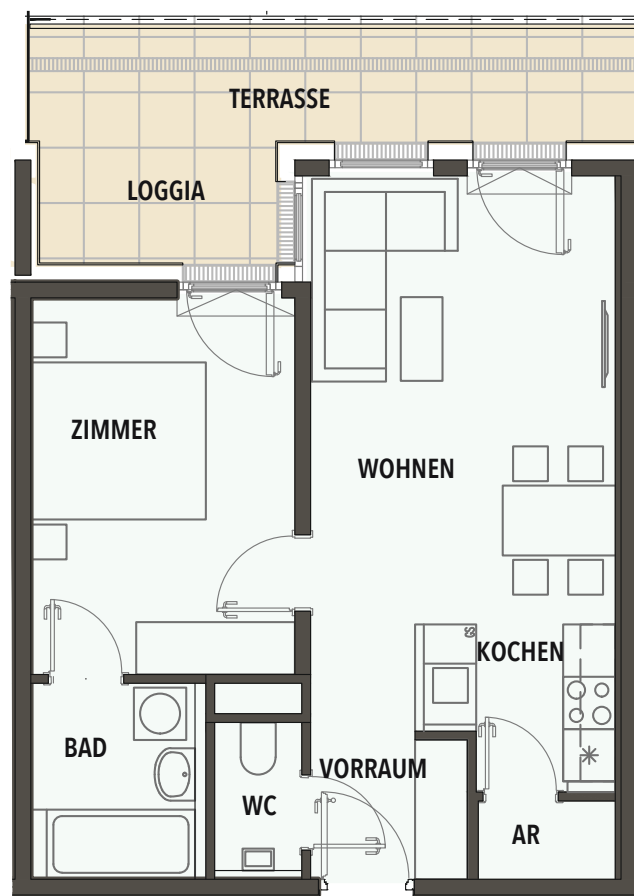
| | |
|----------|----------------------|
| Vorraum | 3,00 m ² |
| WC | 1,70 m ² |
| AR | 1,41 m ² |
| Bad | 4,24 m ² |
| Kochen | 5,40 m ² |
| Wohnen | 18,33 m ² |
| Zimmer | 13,19 m ² |
| Loggia | 4,23 m ² |
| Terrasse | 9,60 m ² |

Infos und Verkauf:



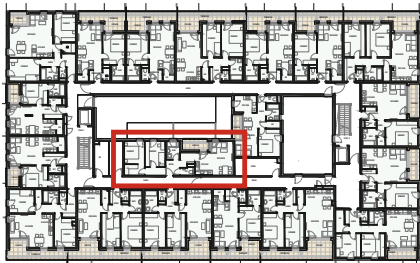
**FLORI
FLATS**

Edi-Finger-Straße 7c
1210 Wien



OBERGESCHOSS - Top 1.18

WNFL. mit Loggia: 68,38 m²



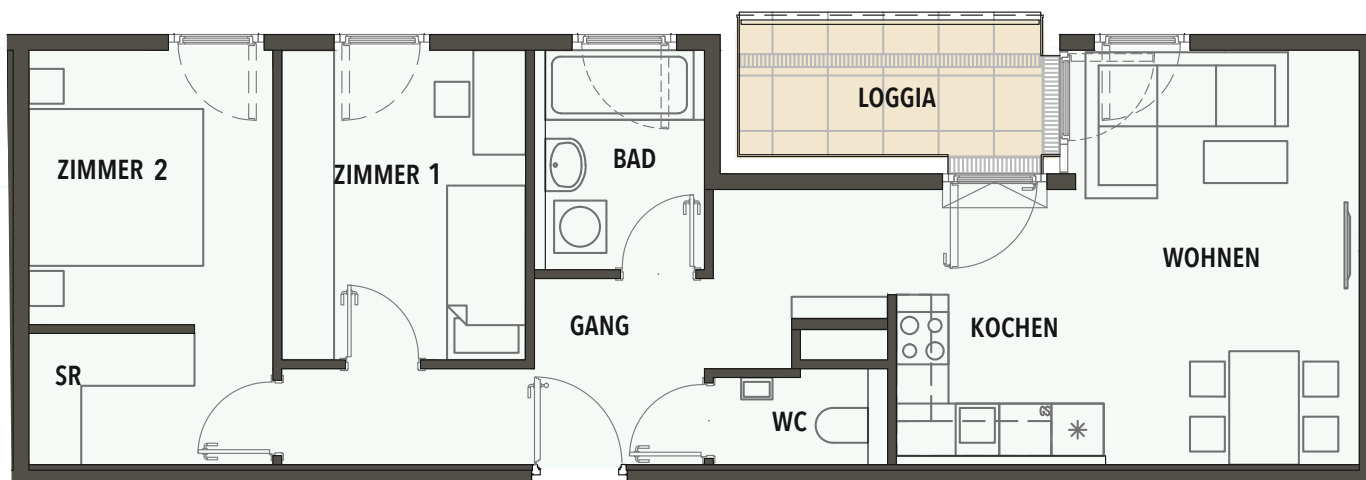
| | |
|----------|----------------------|
| Gang | 11,06 m ² |
| WC | 1,85 m ² |
| Bad | 4,60 m ² |
| Kochen | 4,32 m ² |
| Wohnen | 17,62 m ² |
| Zimmer 1 | 10,05 m ² |
| Zimmer 2 | 10,37 m ² |
| SR | 2,86 m ² |
| Loggia | 5,65 m ² |

Infos und Verkauf:



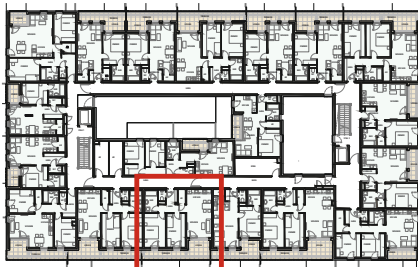
**FLORI
FLATS**

Edi-Finger-Straße 7c
1210 Wien



OBERGESCHOSS - Top 1.19

WNFL. mit Loggia: 72,47 m²



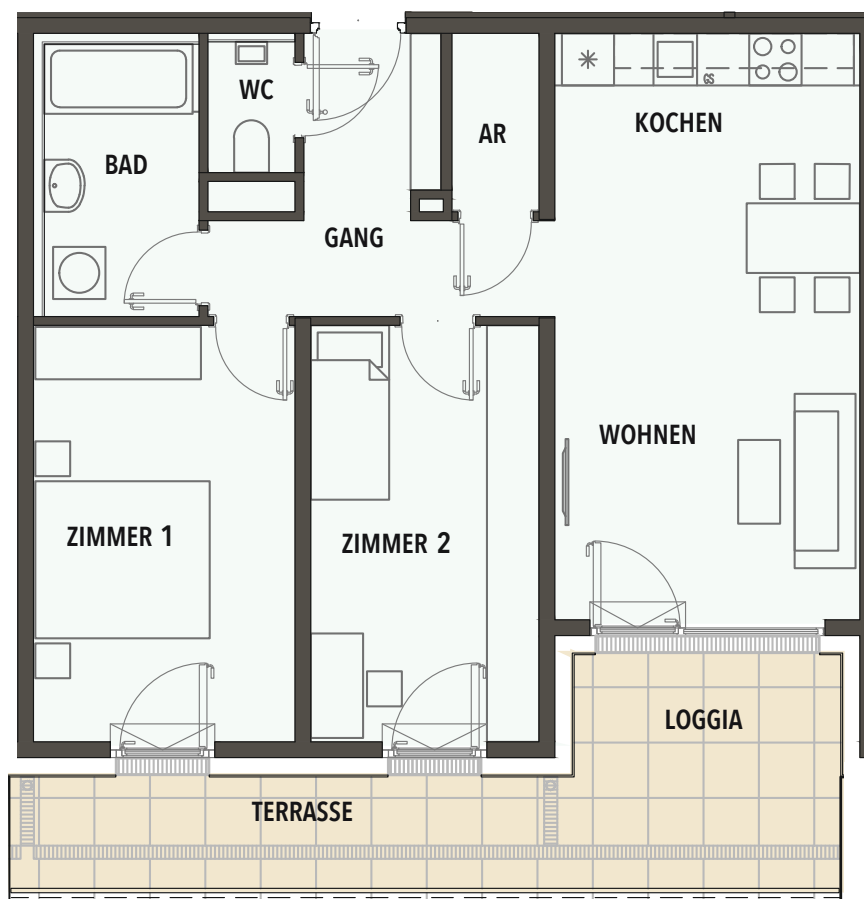
| | |
|----------|----------------------|
| Gang | 7,64 m ² |
| WC | 1,50 m ² |
| AR | 2,05 m ² |
| Bad | 5,55 m ² |
| Kochen | 7,52 m ² |
| Wohnen | 16,28 m ² |
| Zimmer 1 | 14,45 m ² |
| Zimmer 2 | 12,63 m ² |
| Loggia | 4,85 m ² |
| Terrasse | 12,68 m ² |

Infos und Verkauf:



FLORI
FLATS

Edi-Finger-Straße 7c
1210 Wien



OBERGESCHOSS - Top 1.20

WNFL. mit Loggia: 69,97 m²



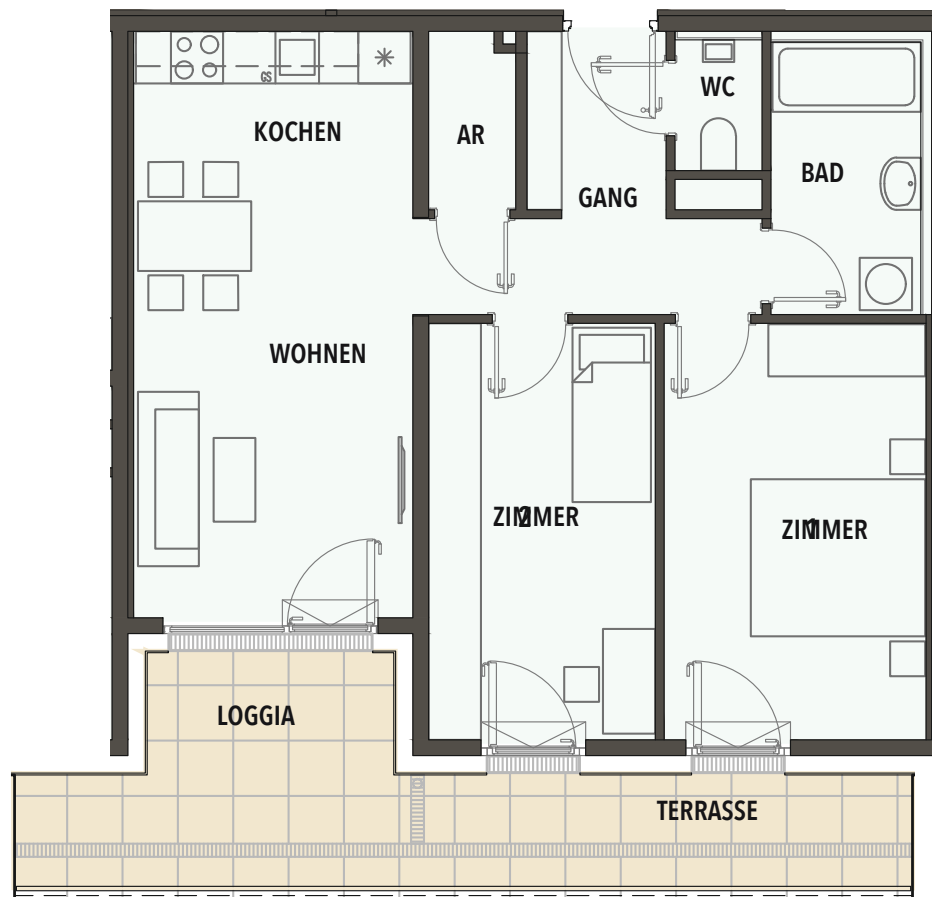
| | |
|----------|----------------------|
| Gang | 7,81 m ² |
| WC | 1,50 m ² |
| AR | 1,99 m ² |
| Bad | 5,38 m ² |
| Kochen | 4,81 m ² |
| Wohnen | 16,99 m ² |
| Zimmer 1 | 14,47 m ² |
| Zimmer 2 | 12,54 m ² |
| Loggia | 4,48 m ² |
| Terrasse | 13,65 m ² |

Infos und Verkauf:



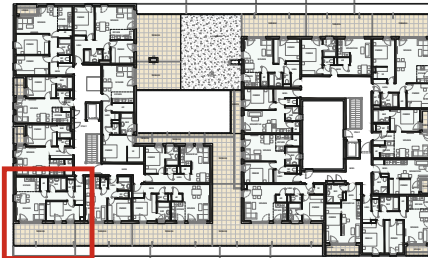
**FLORI
FLATS**

Edi-Finger-Straße 7c
1210 Wien



DACHGESCHOSS - Top 1.21

WNFL. mit Loggia: 54,04 m²



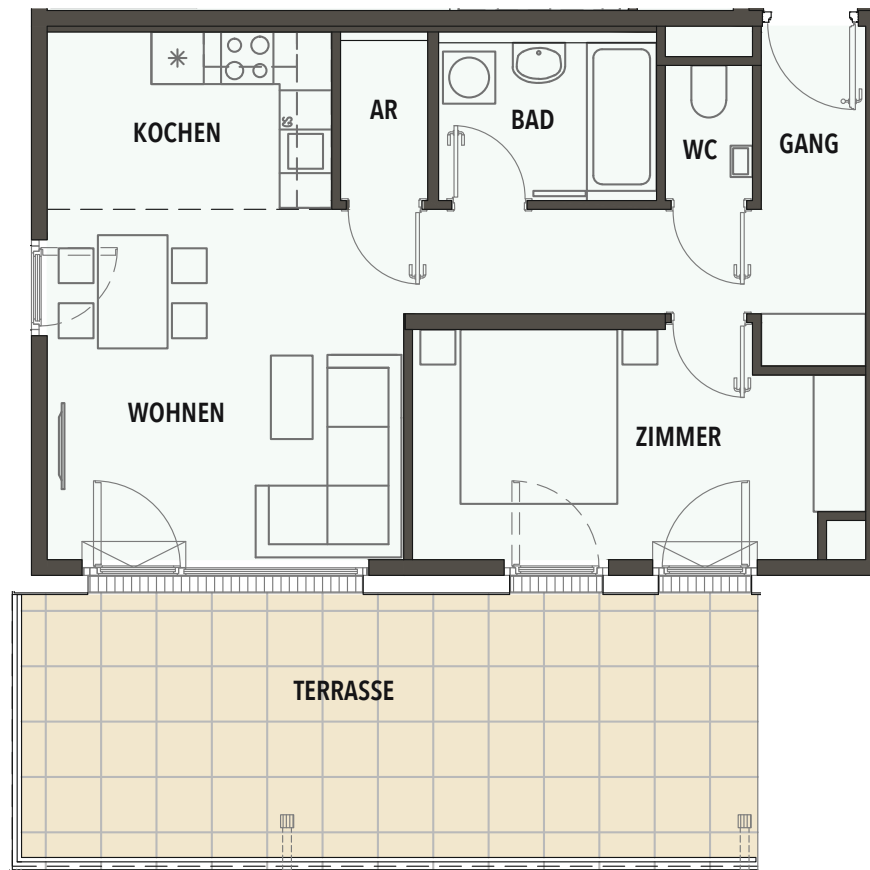
| | |
|----------|----------------------|
| Gang | 9,60 m ² |
| WC | 1,55 m ² |
| AR | 1,83 m ² |
| Bad | 4,52 m ² |
| Kochen | 6,64 m ² |
| Wohnen | 16,85 m ² |
| Zimmer | 13,05 m ² |
| Terrasse | 26,63 m ² |

Infos und Verkauf:



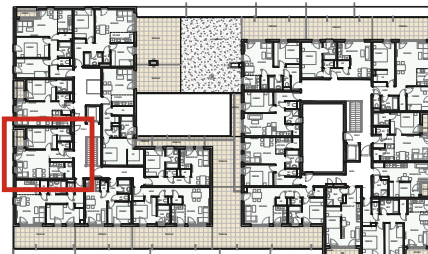
**FLORI
FLATS**

Edi-Finger-Straße 7c
1210 Wien



DACHGESCHOSS - Top 1.22

WNFL. mit Loggia: 52,10 m²



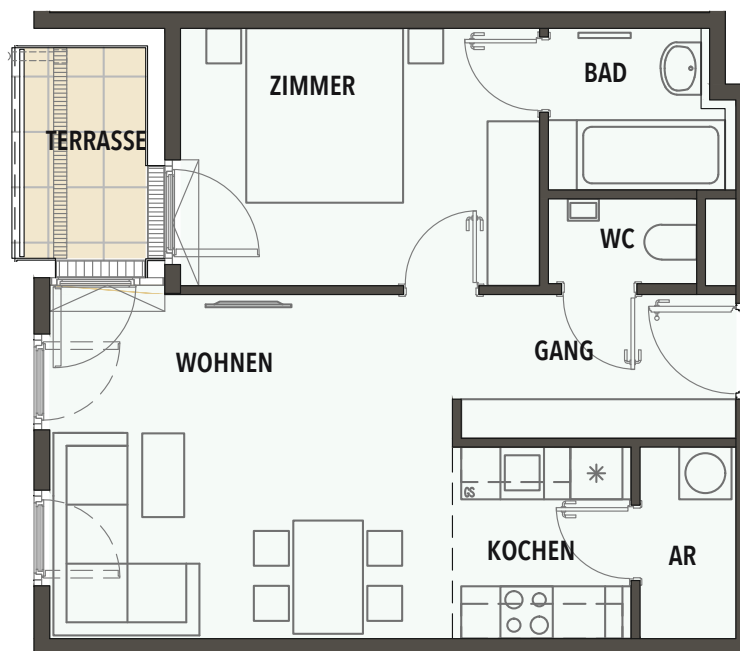
| | |
|--------|----------------------|
| Gang | 5,20 m ² |
| WC | 1,66 m ² |
| AR | 2,42 m ² |
| Bad | 3,50 m ² |
| Kochen | 4,50 m ² |
| Wohnen | 18,70 m ² |
| Zimmer | 12,28 m ² |
| Loggia | 3,84 m ² |

Infos und Verkauf:



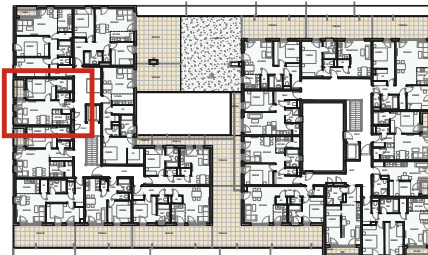
FLORI
FLATS

Edi-Finger-Straße 7c
1210 Wien



DACHGESCHOSS - Top 1.23

WNFL. mit Loggia: 47,74 m²



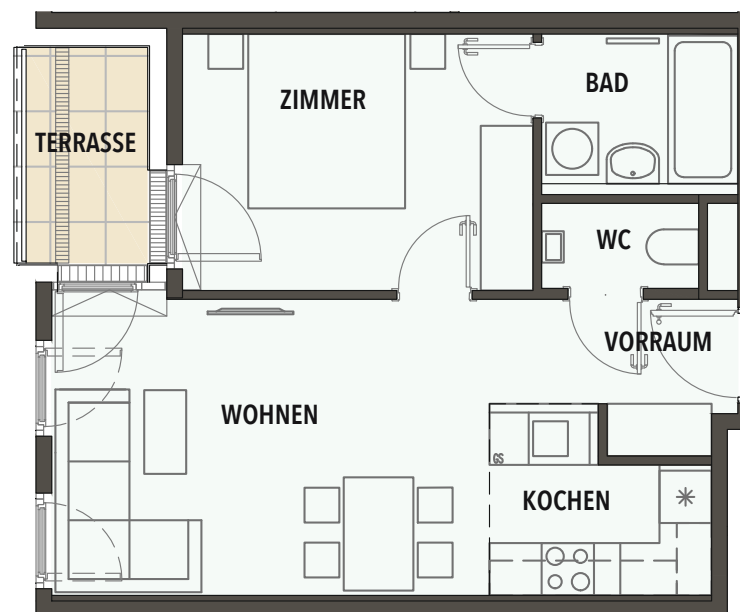
| | |
|--------|----------------------|
| Gang | 2,55 m ² |
| WC | 1,76 m ² |
| Bad | 3,87 m ² |
| Kochen | 4,69 m ² |
| Wohnen | 19,02 m ² |
| Zimmer | 11,94 m ² |
| Loggia | 3,91 m ² |

Infos und Verkauf:



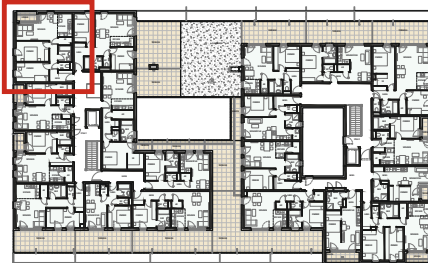
**FLORI
FLATS**

Edi-Finger-Straße 7c
1210 Wien



DACHGESCHOSS - Top 1.24

WNFL. mit Loggia: 70,50 m²



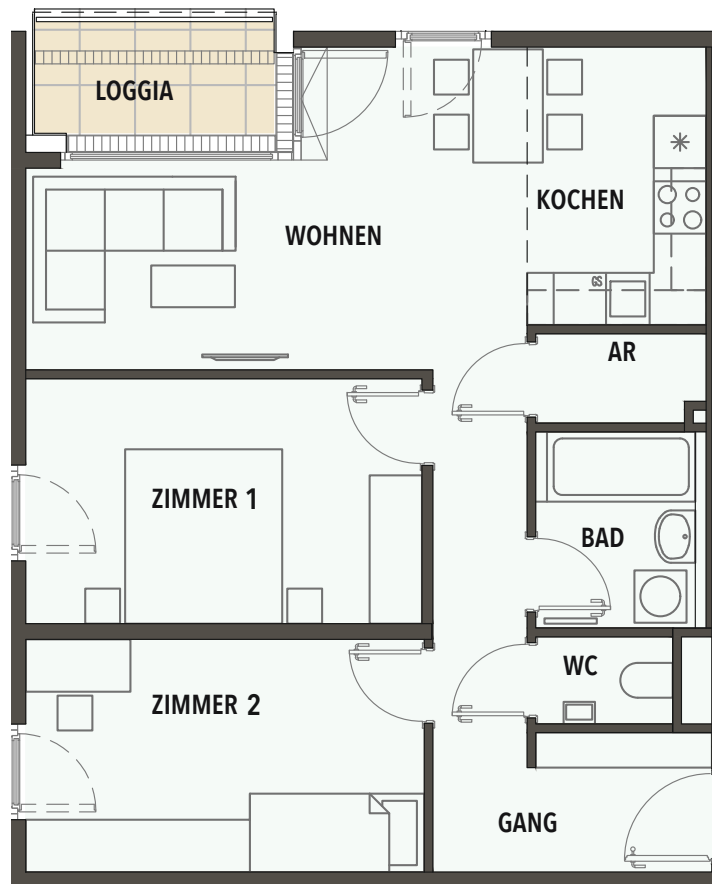
| | |
|----------|----------------------|
| Gang | 10,13 m ² |
| WC | 1,57 m ² |
| AR | 1,94 m ² |
| Bad | 4,12 m ² |
| Kochen | 6,56 m ² |
| Wohnen | 16,71 m ² |
| Zimmer 1 | 12,87 m ² |
| Zimmer 2 | 12,30 m ² |
| Loggia | 4,30 m ² |

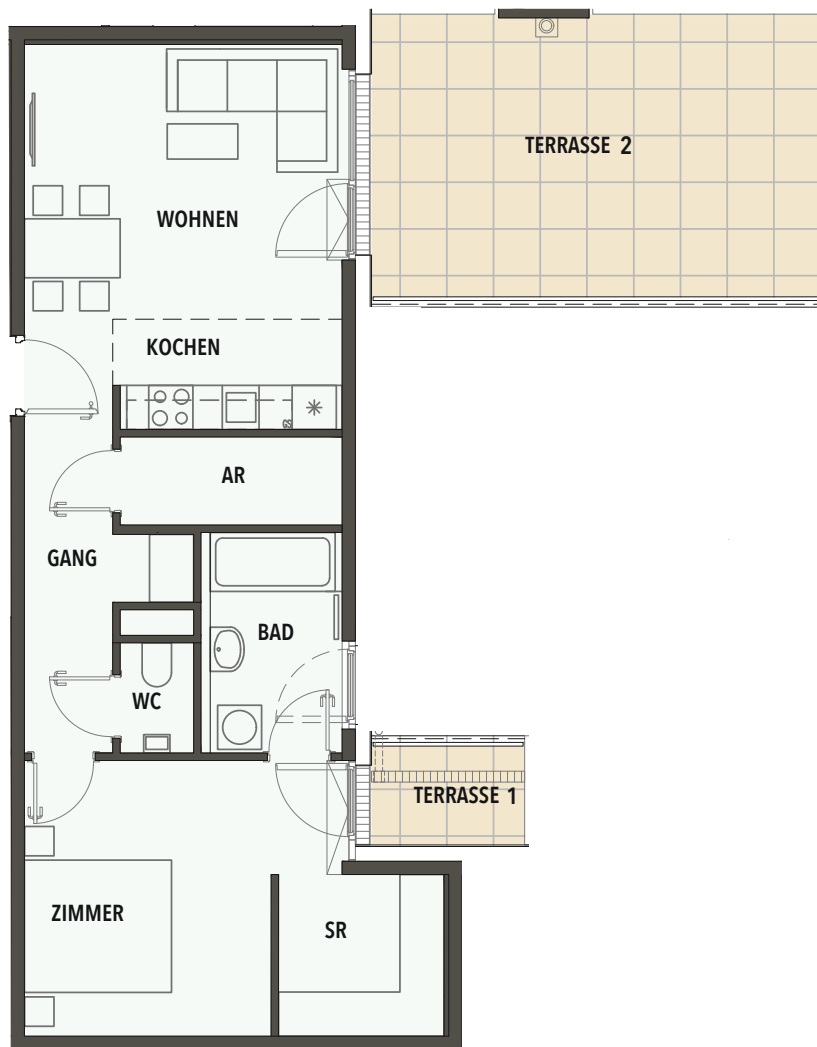
Infos und Verkauf:



**FLORI
FLATS**

Edi-Finger-Straße 7c
1210 Wien





Infos und Verkauf:

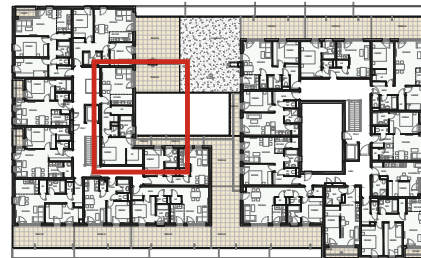


**FLORI
FLATS**

Edi-Finger-Straße 7c
1210 Wien

DACHGESCHOSS - Top 1.26

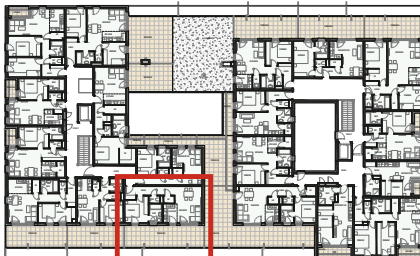
WNFL. mit Loggia: 58,86 m²



| | |
|------------|----------------------|
| Gang | 7,02 m ² |
| WC | 1,50 m ² |
| AR | 3,62 m ² |
| Bad | 5,50 m ² |
| Kochen | 4,62 m ² |
| Wohnen | 17,45 m ² |
| Zimmer | 14,20 m ² |
| SR | 4,95 m ² |
| Terrasse 1 | 3,04 m ² |
| Terrasse 2 | 23,96 m ² |

DACHGESCHOSS - Top 1.28

WNFL. mit Loggia: 51,32 m²



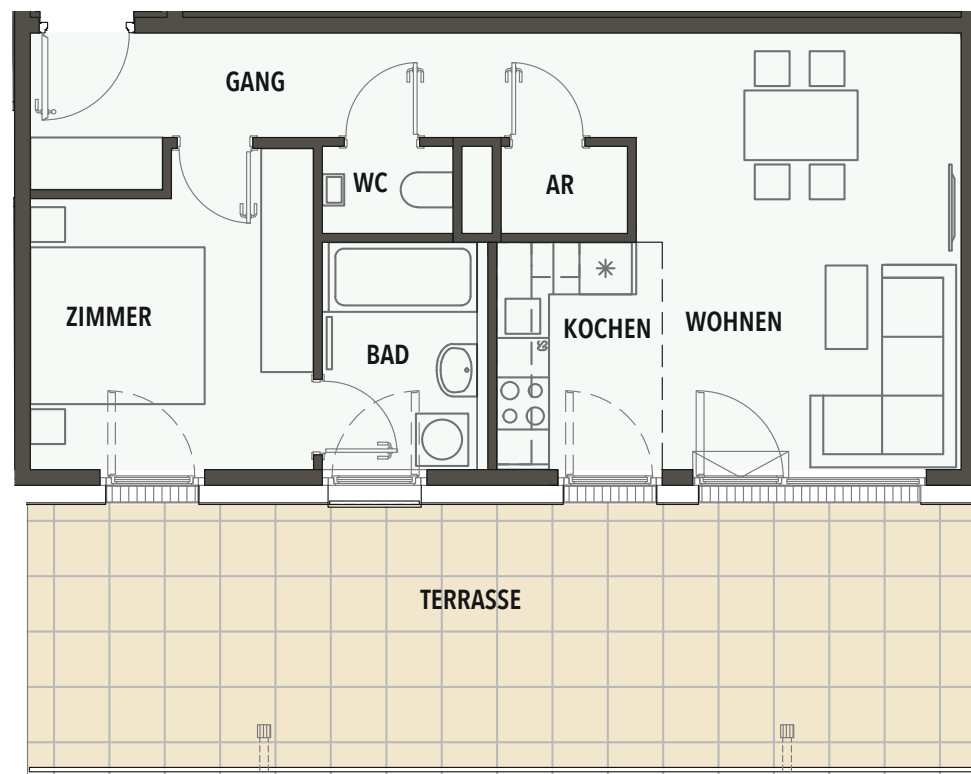
| | |
|----------|----------------------|
| Gang | 9,25 m ² |
| WC | 1,50 m ² |
| AR | 1,45 m ² |
| Bad | 4,74 m ² |
| Kochen | 5,07 m ² |
| Wohnen | 18,15 m ² |
| Zimmer | 11,16 m ² |
| Terrasse | 34,17 m ² |

Infos und Verkauf:



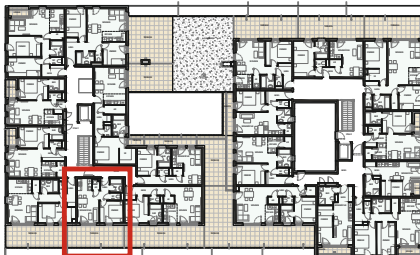
**FLORI
FLATS**

Edi-Finger-Straße 7c
1210 Wien



DACHGESCHOSS - Top 1.29

WNFL. mit Loggia: 36,69 m²



| | |
|----------|----------------------|
| Gang | 3,60 m ² |
| WC | 1,44 m ² |
| AR | 1,39 m ² |
| Bad | 3,24 m ² |
| Wohnen | 17,08 m ² |
| Zimmer | 9,94 m ² |
| Terrasse | 24,24 m ² |

Infos und Verkauf:



**FLORI
FLATS**

Edi-Finger-Straße 7c
1210 Wien

