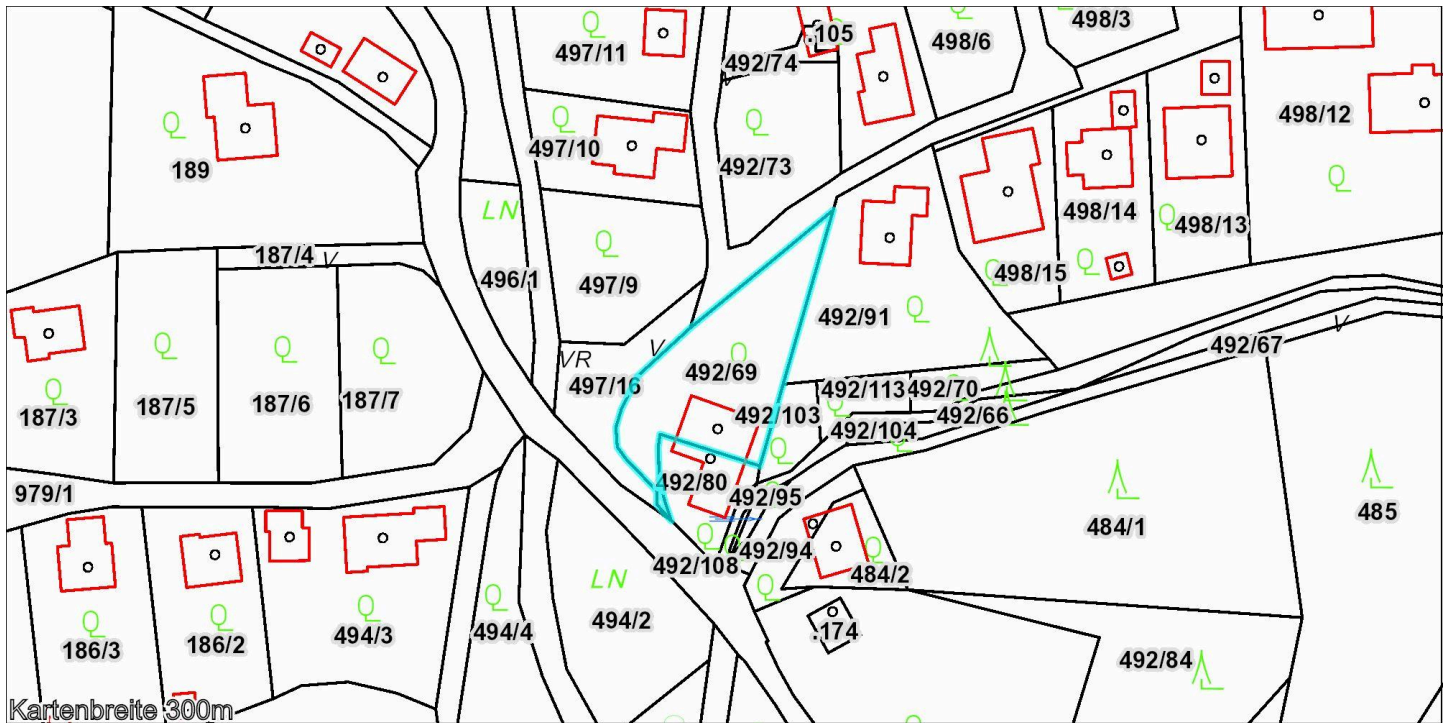


## Grundstücks-Report

### Informationen aus amtlichen Geodatenbeständen



Informationen zum Status	G= <a href="#">Grenzkataster</a> E= <a href="#">Grundsteuerkataster</a>
Stand der DKM	1. Oktober 2024

#### Grundgrenzen

Grundstücks-Nummer	492/69
KG-Nummer	73416
Katastralgemeinde	Pusarnitz
Rechtsstatus	G
Fläche (DKM) in m <sup>2</sup>	1085,2

#### Grundbuchsinfos

GRUNDBUCH	EINLAGEZAHL
73416	178

#### Adresse(n) aus dem Adress- und Wohnungsregister (AGWR)

Keine Daten von Service: [oracle-sql-query-agwr]

## Inhaltsverzeichnis

### Inhalte mit Daten im Kartenausschnitt

Flächenwidmungsplan	3
Wasserbuch	4
Gefahrenzonen Wildbach- und Lawinerverbauung	6
POI in der Umgebung	7
Oberflächenabfluss	8
Solarpotenzial	9
Höheninformationen aus dem digitalen Gelände- und Oberflächenmodell	10

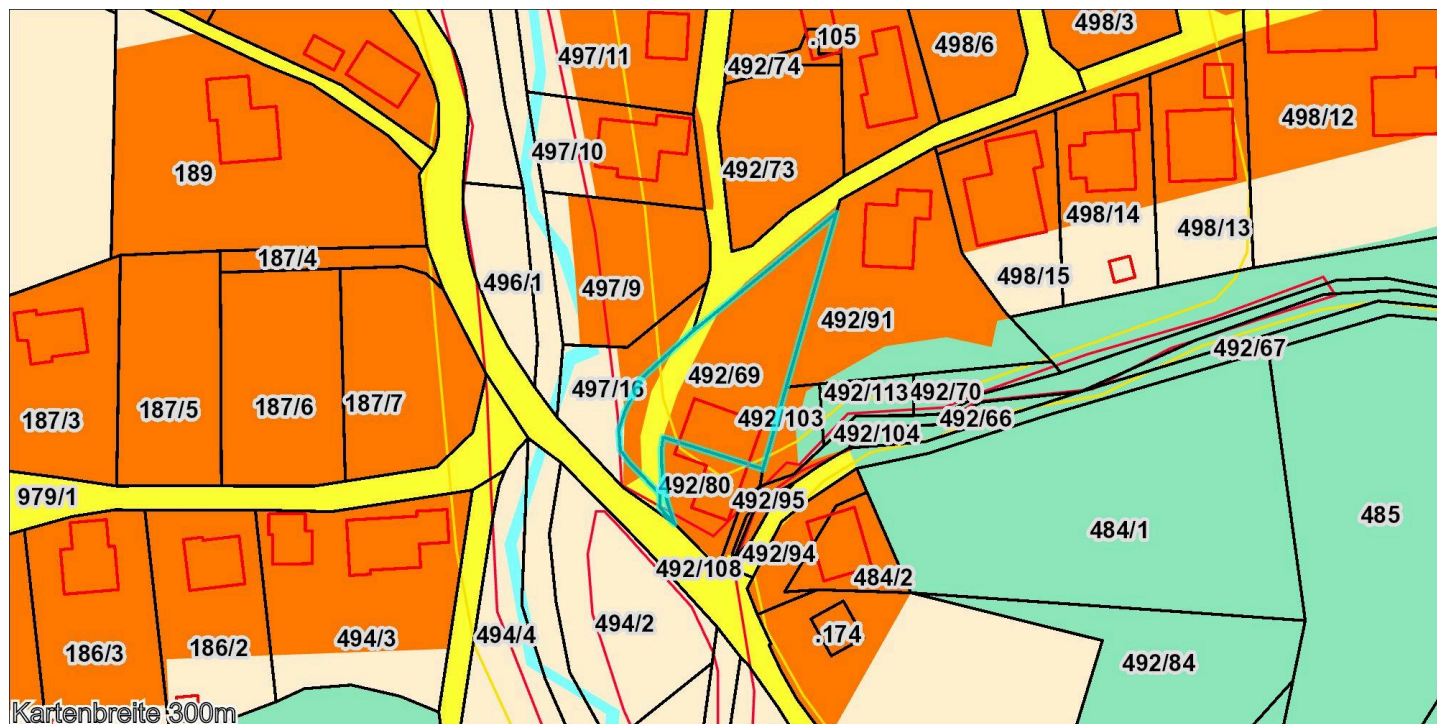
### Inhalte ohne Daten im Kartenausschnitt

Örtliches Entwicklungskonzept
Schutzgebiete - Naturschutz
Bildungseinrichtungen
Gefahrenzonen der Bundeswasserbauverwaltung

Das Land Kärnten ist für die Genauigkeit und Verlässlichkeit der gesetzgebenden Dokumente in elektronischer Form nicht haftbar. Der vorliegende Auszug hat rein informativen Charakter und begründet insbesondere keine Rechten und Pflichten. Des Weiteren ist die Haftung für Folgeschäden aus der Verwertung der angebotenen Informationen ausgeschlossen. Es wird keine Gewähr für die Verfügbarkeit, den störungsfreien Betrieb und die Fehlerfreiheit des Online-Systems gegeben

Die Digitale Katastralmappe (DKM) ist der grafische Datenbestand des Katasters im Koordinatensystem der Österreichischen Landesvermessung. Sie wird von den zuständigen Vermessungsämtern katastralgemeindeweise geführt. Die DKM veranschaulicht die Lage der Grundstücke und enthält die Grenzen der Grundstücke, die Grundstücksnummern, Nutzungsgrenzen und –symbole, die Fest-, Grenz- und Staatsgrenzpunkte mit deren Nummern und sonstige Darstellungen. Die Konsistenz der Daten zwischen der DKM und dem Grundbuch ist sichergestellt. Stichtagsdaten: Das Land Kärnten erwirbt die DKM einmal pro Jahr (Stichtagsdaten jeweils am 1. Oktober des Vorjahres) Diese Grafikdaten (Vektordaten) bzw. Sachdaten (Text) stellen den rechtlich gültigen Stand zum Zeitpunkt ihrer Erstellung dar. Sie reichen für viele Anwendungszwecke (z.B. Übersichten, großflächige Planungen,...) aus. Für alle eigentumsrelevanten Aspekte sind jedoch die tagesaktuellen Daten heranzuziehen

## Flächenwidmungsplan



Vollständige Legende	Download der <a href="#">Legende</a>
Rechtsvorschriften	Kärntner Raumordnungsgesetz 2021 – K-ROG 2021, <a href="#">K-ROG</a>
Weitere Gesetzliche Grundlagen	Kärntner Flächenwidmungspläneverordnung – K-FlwplV <a href="#">K-FlwplV</a>
Inhalt	Gemäß §13 des Kärntner Raumordnungsgesetzes hat der Gemeinderat in Übereinstimmung mit den Zielen und Grundsätzen der Raumordnung, den überörtlichen Entwicklungsprogrammen und dem örtlichen Entwicklungskonzept durch Verordnung einen Flächenwidmungsplan zu beschließen, durch den das Gemeindegebiet in Bauland, in Grünland und in Verkehrsflächen gegliedert wird. Bei dieser Gliederung sind die voraussehbaren wirtschaftlichen, sozialen, ökologischen und kulturellen Erfordernisse in der Gemeinde sowie die Auswirkungen auf das Landschaftsbild und das Ortsbild zu beachten. Für übereinanderliegende Ebenen desselben Planungsgebietes dürfen, wenn räumlich funktionelle Erfordernisse nicht entgegenstehen, verschiedene Widmungsarten festgelegt werden.
Kontakt	Abteilung 15 - Standort, Raumordnung und Energie, <a href="mailto:abt15.post@ktn.gv.at">abt15.post@ktn.gv.at</a>

### Abf\_Widmung

Bescheid	Ro-62/3-1997
Rechtswirksam	16.05.1997
Umwidmung	neuer Flächenwidmungsplan
Link	<a href="https://www.ktn.gv.at/KAGIS_Dokumente/RO/g20643/Ro-62_3-1997.pdf">https://www.ktn.gv.at/KAGIS_Dokumente/RO/g20643/Ro-62_3-1997.pdf</a>

	WidCode	Widmung	Flächenanteil [m²]
Fläche der Referenzgeometrie			1085
	A2	Wohngebiet	904
	C101	Verkehrsfläche in der Gemeinde	175
	B1	Für die Land- und Forstwirtschaft bestimmte Fläche, Ödland	6

## Wasserbuch

### Öffentlich zugängliches Register der verliehenen Wasserrechte



Weiterführende Informationen	<a href="#">WIS Online Suche</a>
Rechtsvorschriften	Wasserrechtsgesetz - WRG <a href="#">WRG</a>
Kontakt	Abteilung 12 - Wasserwirtschaft, <a href="mailto:Wasserbuch@ktn.gv.at">Wasserbuch@ktn.gv.at</a> , Tel: 050 536 32002

#### Wasserbuch Objekt

- V Behandlung
- B Brunnen
- S Speicher
- Q Quelle
- G Gebäude, Betrieb
- K Kraftwerk
- R Wasserrad
- T Talsperre
- K Kläranlage
- E Regenentwässerung
- D Deponie / Verfüllung
- G Grundwasseranlage
- I Indirekte Gewässernutzung
- M Baumaßnahmen am Gewässer
- X Bauwerke (Bauwerkskataster)
- F Fließgewässeranlage
- W Wärmenutzung Kühlwasseranlage
- X Sonderbauwerke

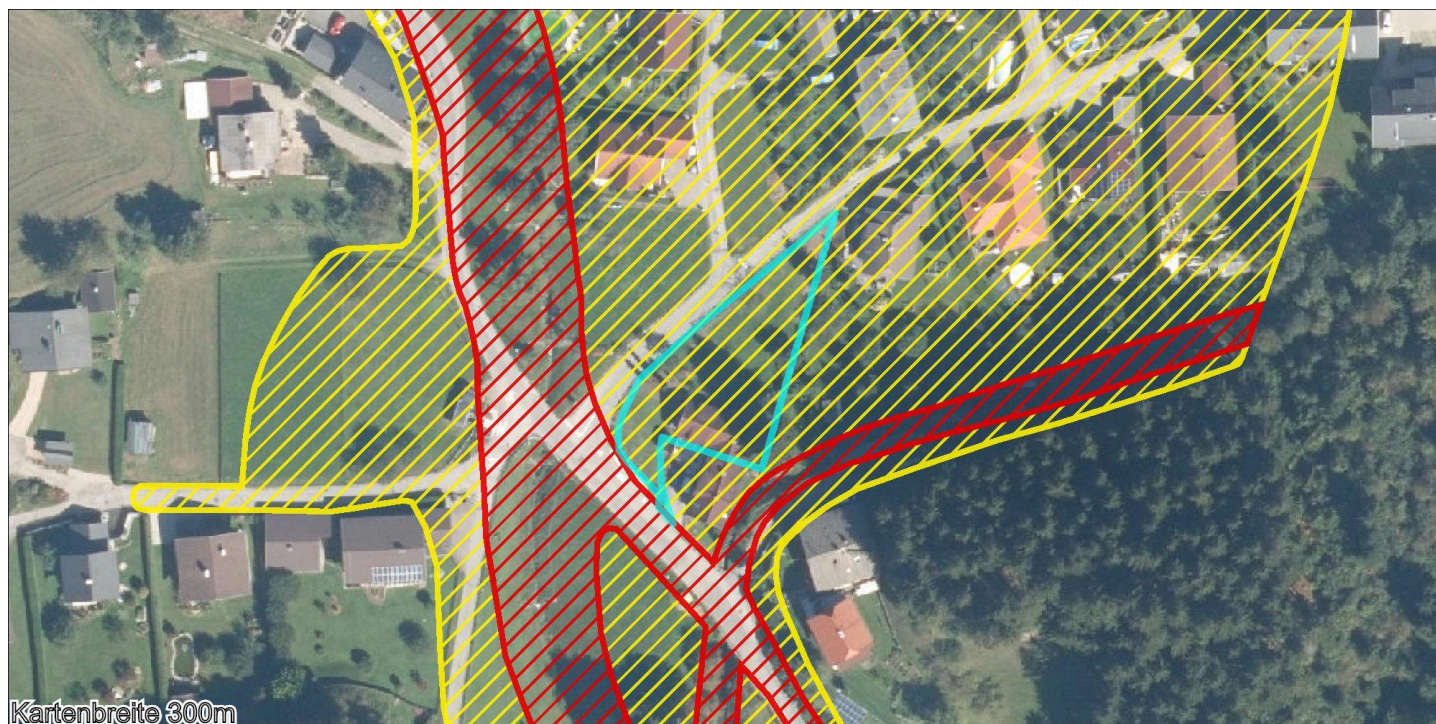
H Messstelle

#### Schutz- und Schongebiet

- allg. Schutzgebiet
- engeres Schutzgebiet
- weiteres Schutzgebiet
- Schongebiet

WIS-ID	Wasserrecht	Teilanlage	Subtyp
<a href="#">K8452562</a>	Marktgemeinde Lurnfeld 206/10360	Einleitung Pusarnitzbach	Einleitung
<a href="#">K8452573</a>	Marktgemeinde Lurnfeld 206/10360	Einleitung Wellenbach	Einleitung
<a href="#">K1726619R0</a>	ZENZMAIER Margit u. Christian 206/7542	ZENZMAIER Margit u. Christian 206/7542	Biologie
<a href="#">K1725496R0</a>	EWVA PETUTSCHNIG Klaus 206/7452	Quelle	Quellart nicht näher bestimmt
<a href="#">K1847031R0</a>	NOVAK Josef 206/8173	Entnahme Pusarnitzbach	Entnahme
<a href="#">K8452562</a>	Marktgemeinde Lurnfeld 206/10360	Einleitung Pusarnitzbach	Einleitung
<a href="#">K1726630R0</a>	ZENZMAIER Margit u. Christian 206/7542	Einleitung	Einleitung

## Gefahrenzonen Wildbach- und Lawinenverbauung





Weiterführende Informationen	<a href="#">Info zum Gefahrenzonenplan</a>
Rechtsvorschriften	Gefahrenzonenplanverordnung des Bundes, BGBl. Nr. 436/1976 <a href="#">RIS</a> WRG-Gefahrenzonenplanungsverordnung <a href="#">RIS</a>
Weitere Gesetzliche Grundlagen	Forstgesetz 1975 <a href="#">RIS</a>
Kontakt	Wildbach- u Lawinenverbauung - Sektion Kärnten, sektion.kaernten@die-wildbach.at, Tel: 04242 3025 -0

### Gefahrenzone Wildbach



Name	Lurnfeld
STATUS	Ministeriell genehmigt
Genehmigungszahl	BMLFUW-LE.3.3.3/0148-III/5/2014
RevisionsDatum	09.12.2014

	art_idx	art	Flächenanteil [m <sup>2</sup> ]
Fläche der Referenzgeometrie			1085
	4	Gelbe Zone Wildbach	1084

### Gefahrenzone Lawine

-  Rote Zone
-  Gelbe Zone

### Gefahrenzone Wildbach

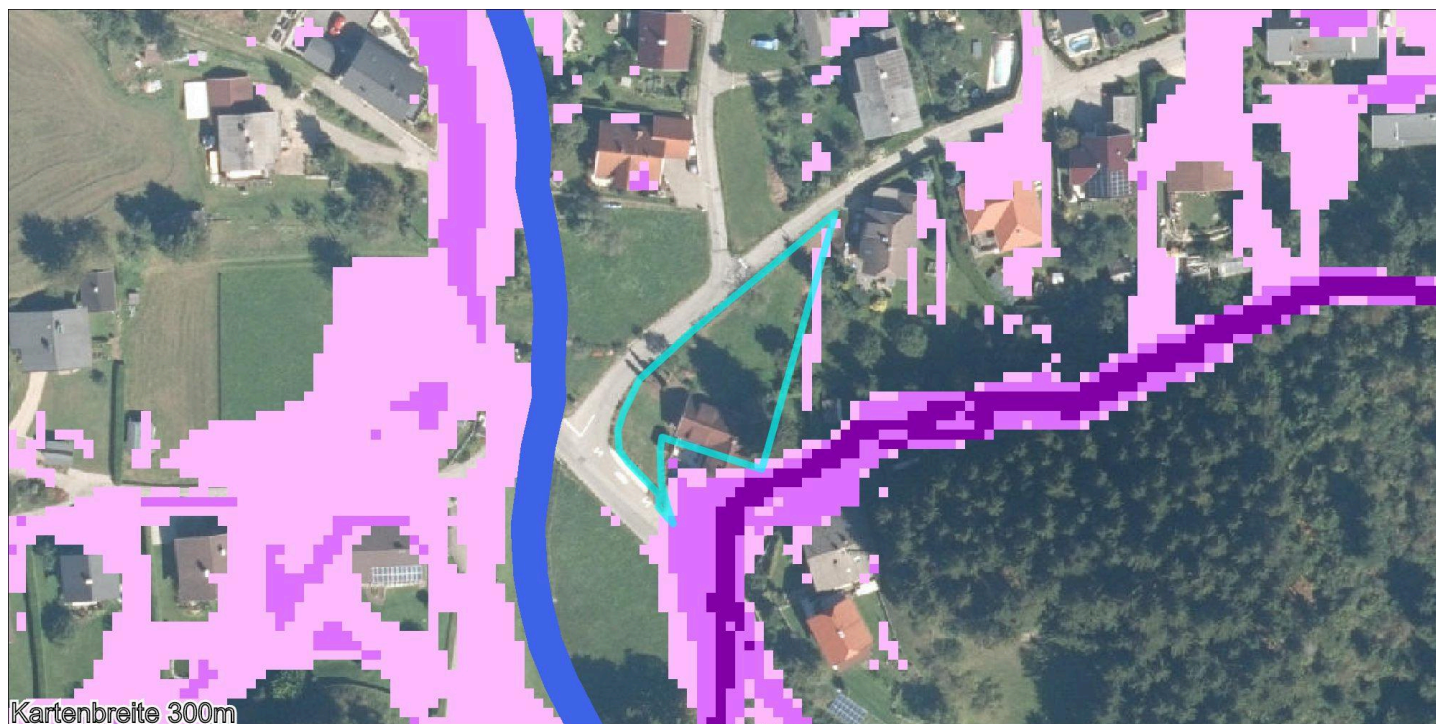
-  Rote Zone
-  Gelbe Zone

## POI in der Umgebung



POI Gruppe	POI Typ	Name	Distanz [Gehminuten]	Distanz [Meter]
Haltestelle	Haltestelle	Pusarnitz Dornach	1 Minuten	54
Datenquelle 2		<a href="#">VAO Service</a>		

## Oberflächenabfluss






Weiterführende Informationen	Detaillierte Informationen zur <a href="#">Oberflächenabfluss</a>
Kontakt	Abteilung 12 - Wasserwirtschaft, abt12.post@ktn.gv.at, Tel: 050 536 32002

### Gewässerrouten

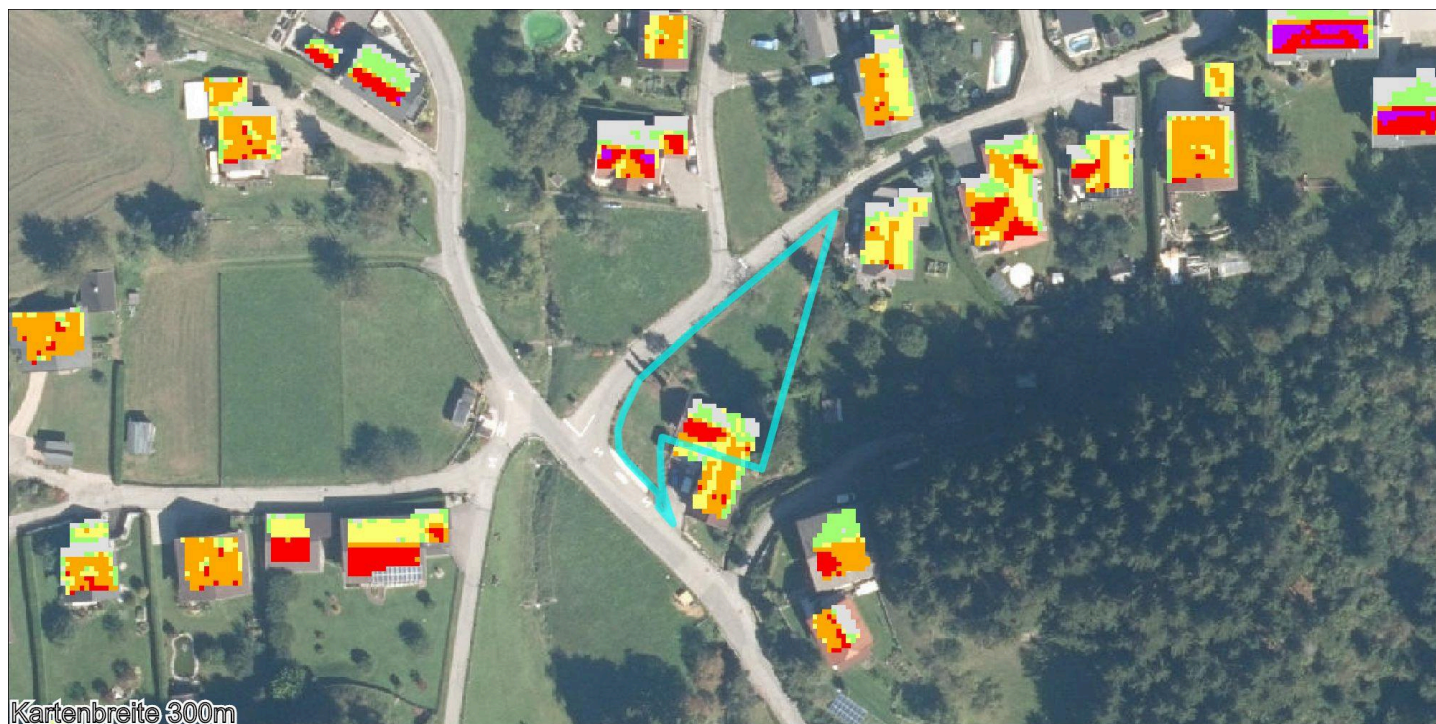


### Gefährdungskategorien

-  mäßig
-  hoch
-  sehr hoch



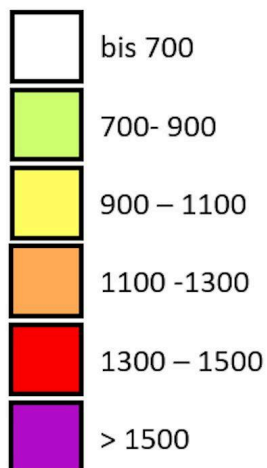
## Solarpotenzial



Kontakt

Abteilung 8 - Umwelt, Naturschutz und Klimaschutzkoordination, kagis@ktn.gv.at, Tel: 050 536 18356

## Solarpotenzial in kWh/m<sup>2</sup>/Jahr



Potenzieller kurzwelliger solare Strahlungsgenuss einer Fläche unter Berücksichtigung ihrer Exposition und Neigung und der Verschattung der Fläche durch Objekte im Fern- (=Relief) und Nahbereich (Vegetation, Bebauung). Basis für die Berechnung bilden das 1m Gelände- und Oberflächenmodell aus Laserscan Daten.

Globalstrahlung = Direktstrahlung + Diffusstrahlung.

Die Modellergebnisse wurden anhand von Klimadaten korrigiert, indem die berechneten Globalstrahlungswerten mit tatsächlich gemessenen Werten verglichen und korrigiert wurden.

## Höheninformationen aus dem digitalen Gelände- und Oberflächenmodell



Höhe Gelände	650,7
Höhe Oberfläche	650,7
Einheit	Meter über Adria
Rechtswert	454986,2
Hochwert	189566,8
Koordinatensystem	31258
Datengrundlage	Laserscanning Höhenmodell 2024 - geoland.at
Flugjahr	2023
Version	v2025.01a-voibos1-build-Jan 30 2025-15:40:35
Datenquelle	Ein Dienst der Länderkooperation <a href="https://www.geoland.at">geoland.at</a>