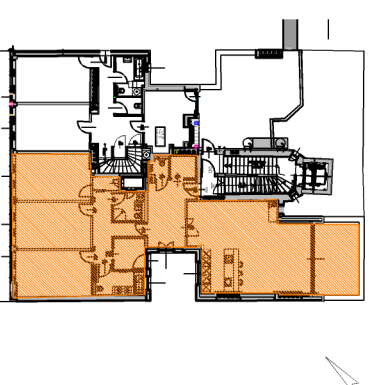


VERMIETUNG:
 Immobilienverwaltung / Immobilienvermittlung
SANTNER

Immobilienberatung GmbH.
 1150 Wien, Hütteldorfer Str. 52
 Tel.: 01 - 789 01 01
 Fax: 01 - 789 01 01 - 20
 office@santner.at


LAUFBERGERGASSE 6

1020 WIEN



Grundriss: DG
 Top: 23
 Nutzfläche: 158,97m²
 18,08m² Terr.

Die in den Plänen dargestellte Einrichtung stellt lediglich einen Möblierungsvorschlag dar, ist nicht im Mietumfang enthalten und dient als Basis für die Ausführung der Elektroinstallation.

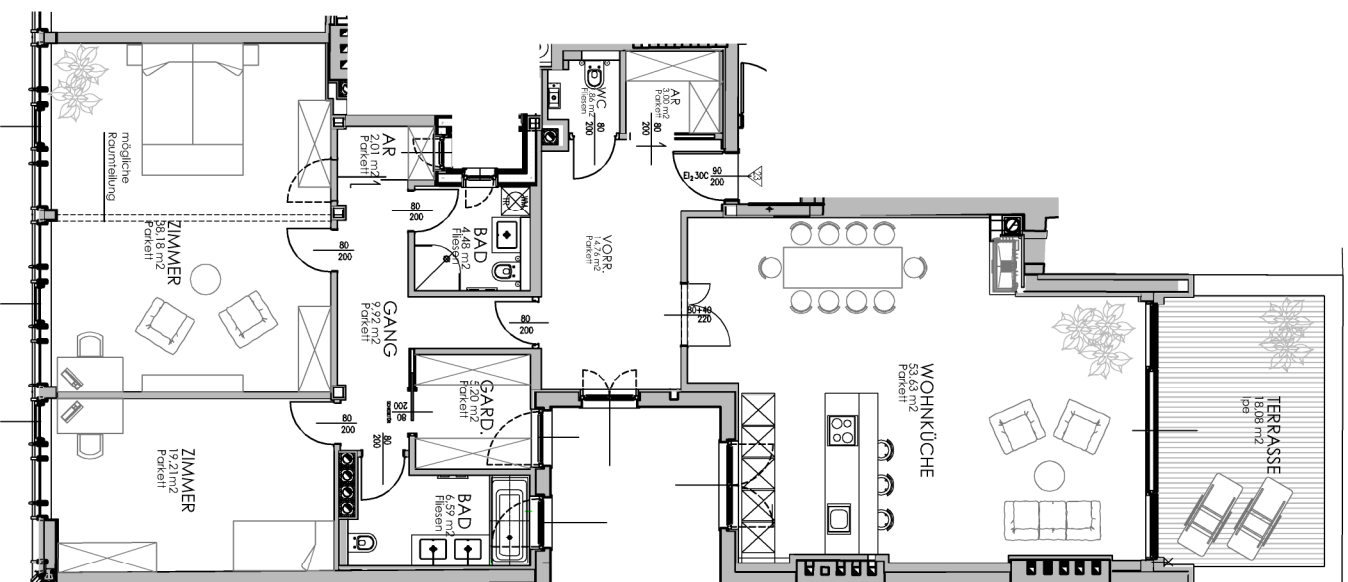
 Anschlussmöglichkeit für Wasch-/ Trockeneinheit

Änderungen vorbehalten.
 Alle angegebenen Maße sind ca-Maße.
 Stand: Jänner 2014

PLANVERFASSER:



ZIVILTECHNIKERGESELLSCHAFT M B H
 Im Werd 6/31, A-1020 Wien - +43 1 212 72 96 (Fax DW19)
 e-mail: office@weinmann.at - web: www.weinmann.at



TOP 23
 158,97 m²
 66,18 m² Terr.

