

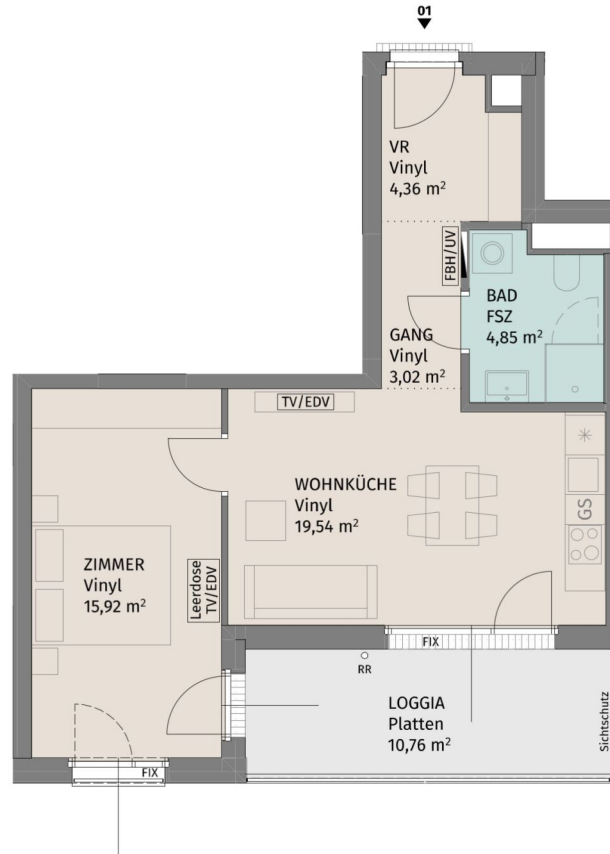


# Ihre EHL Planmappe

Fuchsenstraße 7, 3451 Pixendorf

Wir leben  
Immobilien.





Lageplan ohne Maßstab

Rebhuhnstraße 4, A-3441 Pixendorf

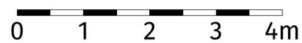
Rebhuhnstraße 4 / TÜR 1  
1.Obergeschoss

2-Zimmer-Wohnung

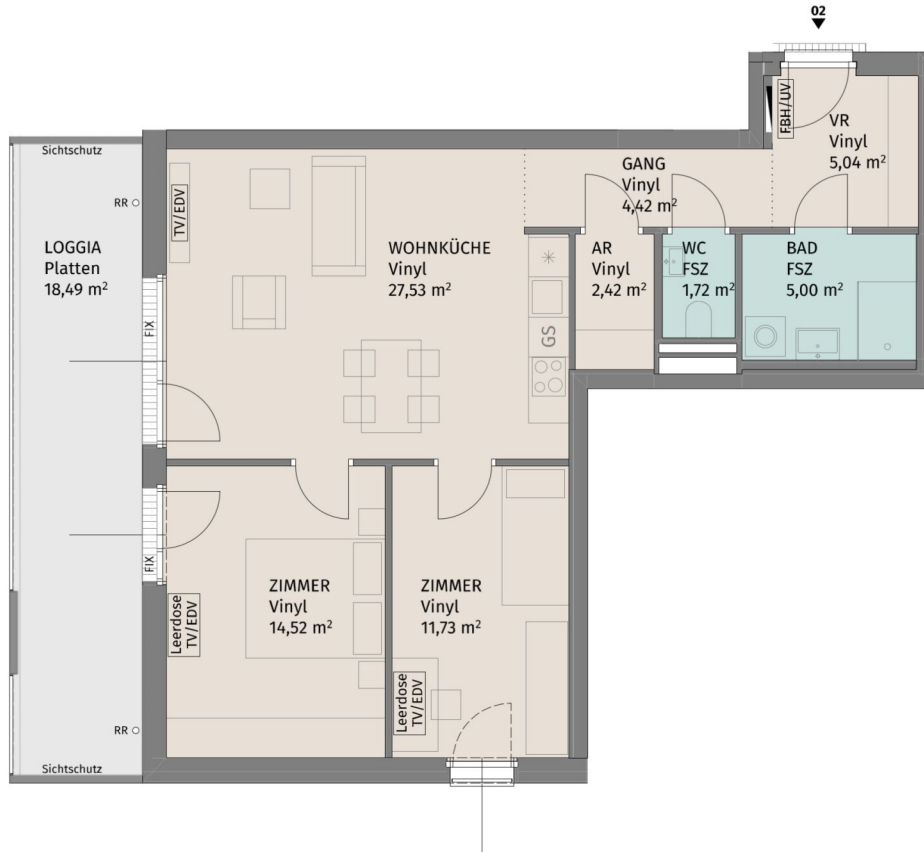
Wohnfläche	47,69 m <sup>2</sup>
Loggia	10,76 m <sup>2</sup>
Kellerabteil	2,28 m <sup>2</sup>

BAUHERR:  
LAUDAN Neunzehnte Immobilien GmbH  
LAUDAN Zwanzigste Immobilien GmbH

N



Die dargestellte Möblierung hat Symbolcharakter und stellt einen Einrichtungsvorschlag dar. Die Einrichtungsgegenstände sind - ausgenommen Küche, Badewanne und / oder Dusche, Waschtisch und WC - nicht Bestandteil der Wohnung. Vor Möbelbestellungen sind Naturmaße zu nehmen. Änderungen der Küchenaufteilung vorbehalten. Druck- und Satzfehler, sowie Irrtümer und baulich bedingte Änderungen vorbehalten. Die Wohnungsgrößen sind Circa - Angaben und können sich durch die Detailplanung geringfügig ändern. Maßgeblich ist in jedem Fall der Mietvertrag.



Lageplan ohne Maßstab

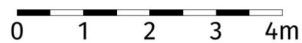
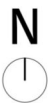
Rebhuhnstraße 4, A-3441 Pixendorf

Rebhuhnstraße 4 / TÜR 2  
1.Obergeschoss

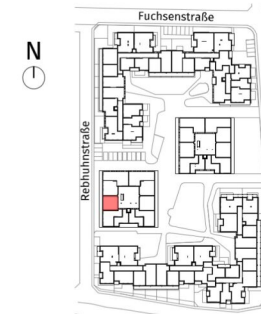
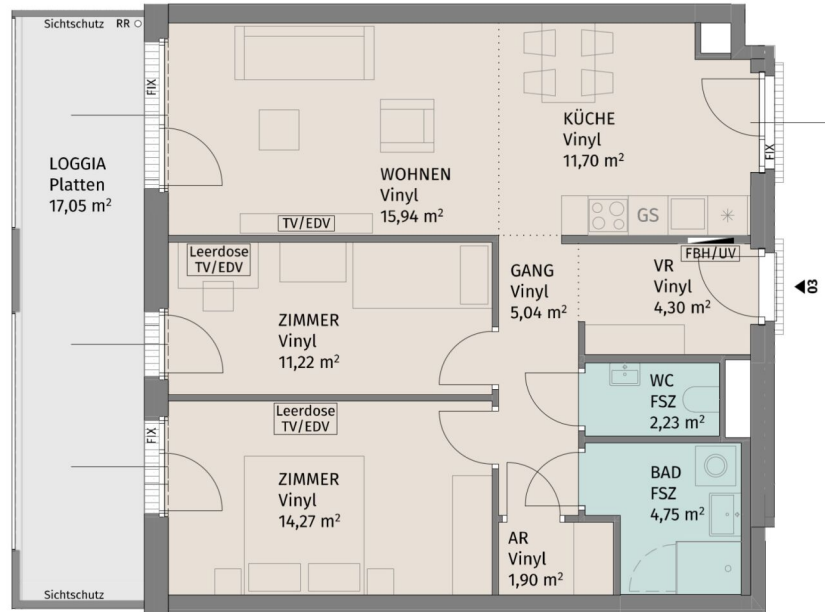
3-Zimmer-Wohnung

Wohnfläche	72,38 m <sup>2</sup>
Loggia	18,49 m <sup>2</sup>
Kellerabteil	2,28 m <sup>2</sup>

BAUHERR:  
LAUDAN Neunzehnte Immobilien GmbH  
LAUDAN Zwanzigste Immobilien GmbH



Die dargestellte Möblierung hat Symbolcharakter und stellt einen Einrichtungsvorschlag dar. Die Einrichtungsgegenstände sind - ausgenommen Küche, Badewanne und / oder Dusche, Waschtisch und WC - nicht Bestandteil der Wohnung. Vor Möbelbestellungen sind Naturmaße zu nehmen. Änderungen der Kuchenaufteilung vorbehalten. Druck- und Satzfehler, sowie Irrtümer und baulich bedingte Änderungen vorbehalten. Die Wohnungsgrößen sind Circa - Angaben und können sich durch die Detailplanung geringfügig ändern. Maßgeblich ist in jedem Fall der Mietvertrag.



Lageplan ohne Maßstab

Rebhuhnstraße 4, A-3441 Pixendorf

Rebhuhnstraße 4 / TÜR 3  
1.Obergeschoss

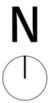
3-Zimmer-Wohnung

Wohnfläche	71,35 m <sup>2</sup>
Loggia	17,05 m <sup>2</sup>
Kellerabteil	2,28 m <sup>2</sup>

BAUHERR:  
 LAUDAN Neunzehnte Immobilien GmbH  
 LAUDAN Zwanzigste Immobilien GmbH



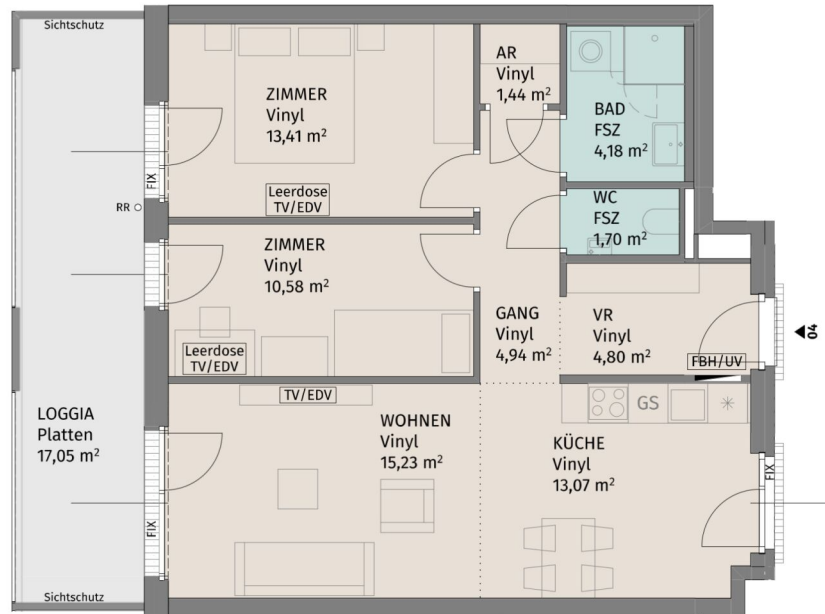
Datum: 26.04.2024



Die dargestellte Möblierung hat Symbolcharakter und stellt einen Einrichtungsvorschlag dar. Die Einrichtungsgegenstände sind - ausgenommen Küche, Badewanne und / oder Dusche, Waschtisch und WC - nicht Bestandteil der Wohnung. Vor Möbelbestellungen sind Naturmaße zu nehmen. Änderungen der Küchenaufteilung vorbehalten. Druck- und Satzfehler, sowie Irrtümer und baulich bedingte Änderungen vorbehalten. Die Wohnungsgrößen sind Circa - Angaben und können sich durch die Detailplanung geringfügig ändern. Maßgeblich ist in jedem Fall der Mietvertrag.

3 ZIMMER 71,35 m<sup>2</sup> WOHNFLÄCHE

BRUTTOMIETE: 1.029,70 €

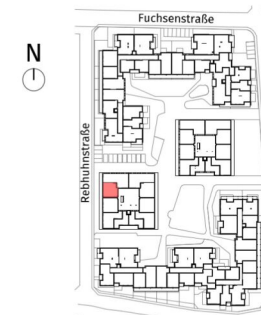


N



0 1 2 3 4m

Die dargestellte Möblierung hat Symbolcharakter und stellt einen Einrichtungsvorschlag dar. Die Einrichtungsgegenstände sind - ausgenommen Küche, Badewanne und / oder Dusche, Waschtisch und WC - nicht Bestandteil der Wohnung. Vor Möbelbestellungen sind Naturmaße zu nehmen. Änderungen der Küchenaufteilung vorbehalten. Druck- und Satzfehler, sowie Irrtümer und baulich bedingte Änderungen vorbehalten. Die Wohnungsgrößen sind Circa - Angaben und können sich durch die Detailplanung geringfügig ändern. Maßgeblich ist in jedem Fall der Mietvertrag.



Lageplan ohne Maßstab

Rebhuhnstraße 4, A-3441 Pixendorf

Rebhuhnstraße 4 / TÜR 4  
1.Obergeschoss

3-Zimmer-Wohnung

Wohnfläche	69,35 m <sup>2</sup>
Loggia	17,05 m <sup>2</sup>
Kellerabteil	2,22 m <sup>2</sup>

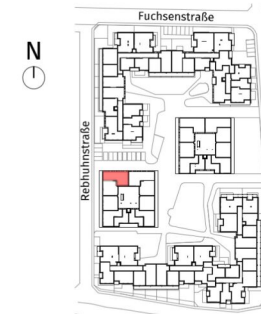
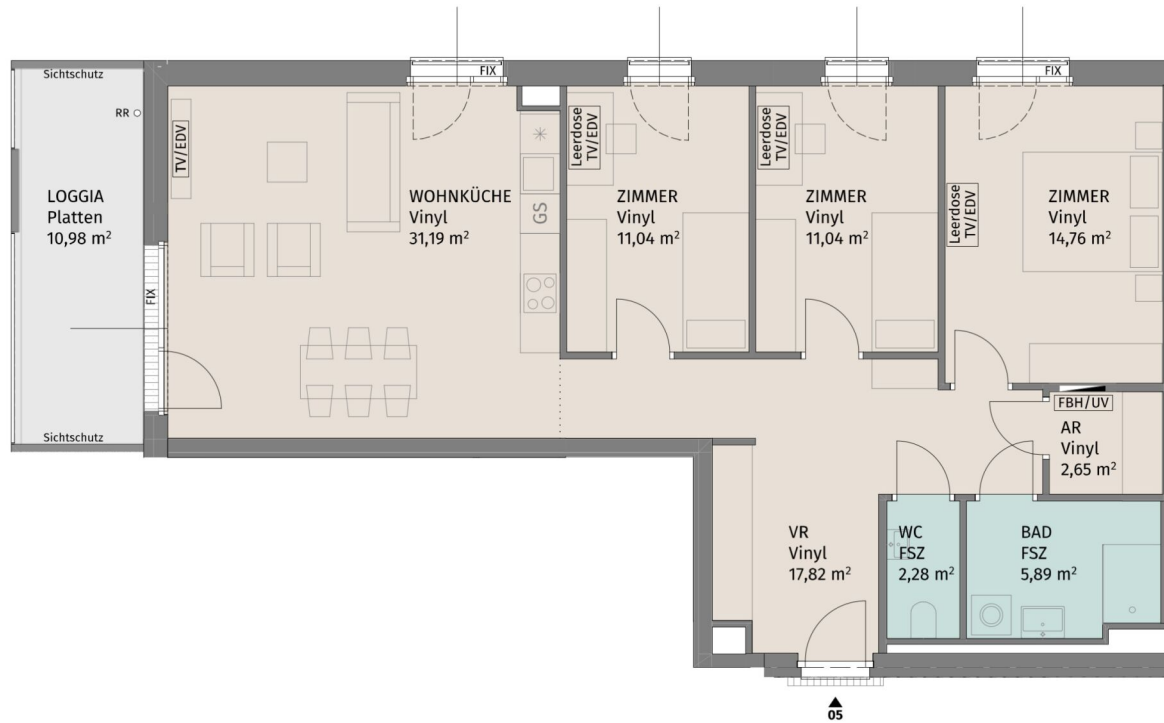
BAUHERR:  
LAUDAN Neunzehnte Immobilien GmbH  
LAUDAN Zwanzigste Immobilien GmbH

UNGER  
UNTERNEHMERSGRUPPE

Datum: 26.04.2024

3 ZIMMER 69,35 m<sup>2</sup> WOHNFLÄCHE

BRUTTOMIETE: 996,29 €



Lageplan ohne Maßstab

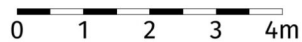
Rebhuhnstraße 4, A-3441 Pixendorf

Rebhuhnstraße 4 / TÜR 5  
1.Obergeschoss

4-Zimmer-Wohnung

Wohnfläche	96,67 m <sup>2</sup>
Loggia	10,98 m <sup>2</sup>
Kellerabteil	2,22 m <sup>2</sup>

BAUHERR:  
LAUDAN Neunzehnte Immobilien GmbH  
LAUDAN Zwanzigste Immobilien GmbH



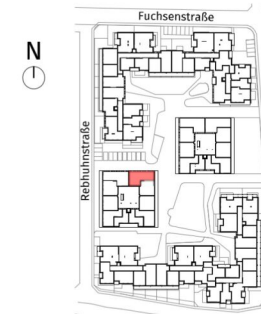
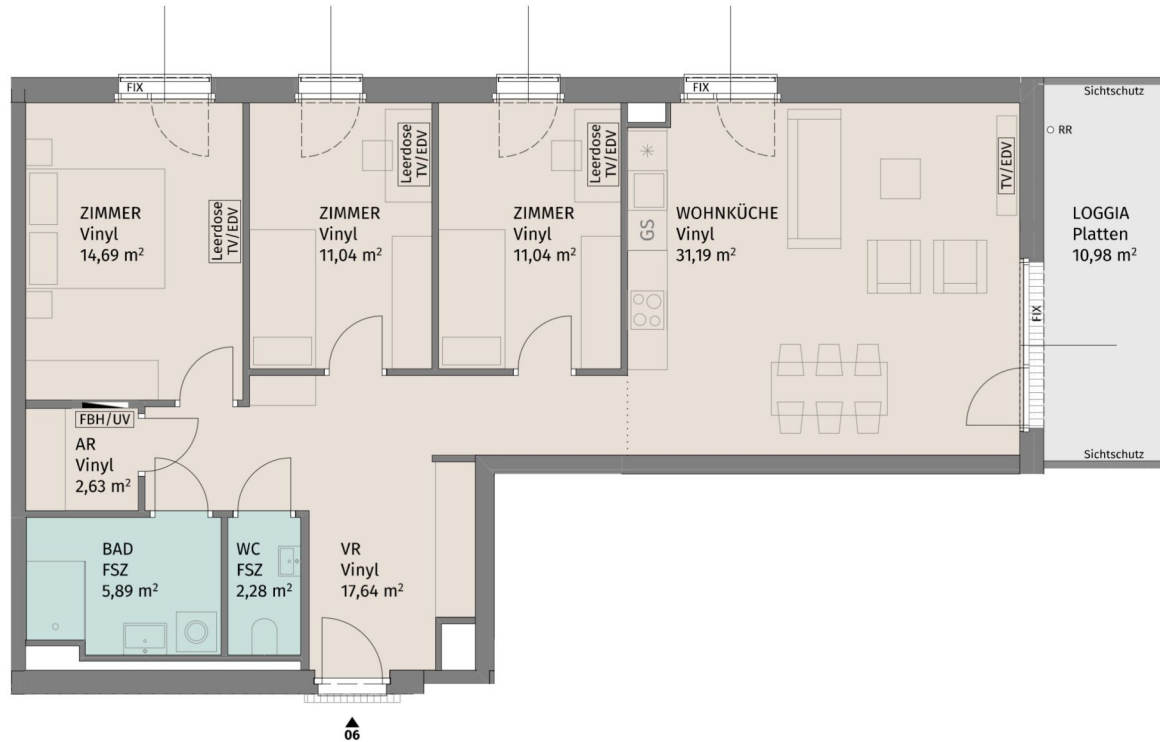
Die dargestellte Möblierung hat Symbolcharakter und stellt einen Einrichtungsvorschlag dar. Die Einrichtungsgegenstände sind - ausgenommen Küche, Badewanne und / oder Dusche, Waschtisch und WC - nicht Bestandteil der Wohnung. Vor Möbelbestellungen sind Naturmaße zu nehmen. Änderungen der Küchenaufteilung vorbehalten. Druck- und Satzfehler, sowie Irrtümer und baulich bedingte Änderungen vorbehalten. Die Wohnungsgrößen sind Circa - Angaben und können sich durch die Detailplanung geringfügig ändern. Maßgeblich ist in jedem Fall der Mietvertrag.



Datum: 26.04.2024

4 ZIMMER 96,66 m<sup>2</sup> WOHNFLÄCHE

BRUTTOMIETE: 1.280,71 €



Lageplan ohne Maßstab

Rebhuhnstraße 4, A-3441 Pixendorf

Rebhuhnstraße 4 / TÜR 6  
1.Obergeschoss

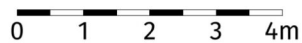
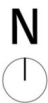
4-Zimmer-Wohnung

Wohnfläche	96,40 m <sup>2</sup>
Loggia	10,98 m <sup>2</sup>
Kellerabteil	3,54 m <sup>2</sup>

BAUHERR:  
LAUDAN Neunzehnte Immobilien GmbH  
LAUDAN Zwanzigste Immobilien GmbH



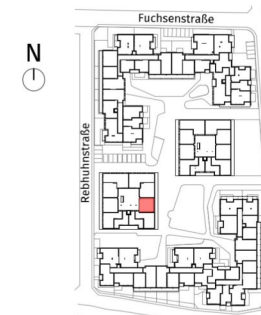
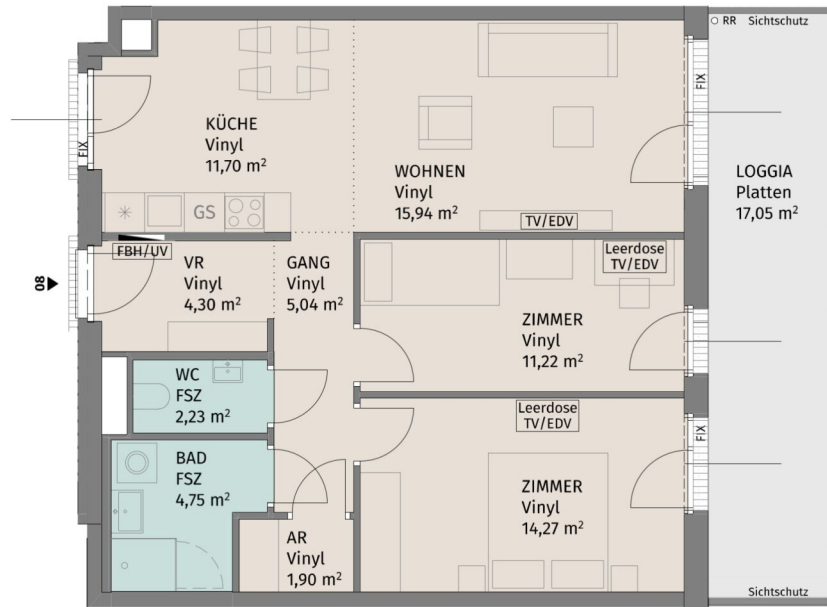
Datum: 26.04.2024



Die dargestellte Möblierung hat Symbolcharakter und stellt einen Einrichtungsvorschlag dar. Die Einrichtungsgegenstände sind - ausgenommen Küche, Badewanne und / oder Dusche, Waschtisch und WC - nicht Bestandteil der Wohnung. Vor Möbelbestellungen sind Naturmaße zu nehmen. Änderungen der Küchenaufteilung vorbehalten. Druck- und Satzfehler, sowie Irrtümer und baulich bedingte Änderungen vorbehalten. Die Wohnungsgrößen sind Circa - Angaben und können sich durch die Detailplanung geringfügig ändern. Maßgeblich ist in jedem Fall der Mietvertrag.

4 ZIMMER 96,39 m<sup>2</sup> WOHNFLÄCHE

BRUTTOMIETE: 1.277,42 €



Lageplan ohne Maßstab

Rebhuhnstraße 4, A-3441 Pixendorf

Rebhuhnstraße 4 / TÜR 8  
1.Obergeschoss

3-Zimmer-Wohnung

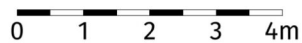
Wohnfläche	71,35 m <sup>2</sup>
Loggia	17,05 m <sup>2</sup>
Kellerabteil	2,03 m <sup>2</sup>

BAUHERR:  
LAUDAN Neunzehnte Immobilien GmbH  
LAUDAN Zwanzigste Immobilien GmbH



Datum: 26.04.2024

N



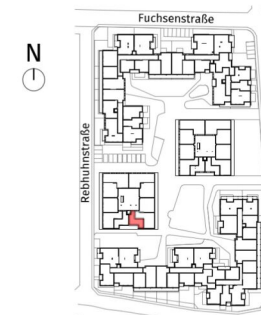
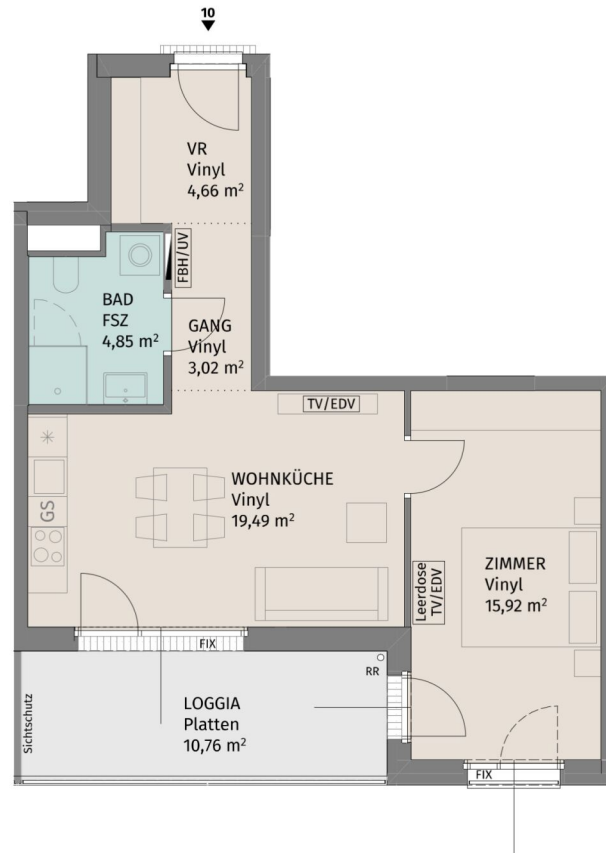
Die dargestellte Möblierung hat Symbolcharakter und stellt einen Einrichtungsvorschlag dar. Die Einrichtungsgegenstände sind - ausgenommen Küche, Badewanne und / oder Dusche, Waschtisch und WC - nicht Bestandteil der Wohnung. Vor Möbelbestellungen sind Naturmaße zu nehmen. Änderungen der Küchenaufteilung vorbehalten. Druck- und Satzfehler, sowie Irrtümer und baulich bedingte Änderungen vorbehalten. Die Wohnungsgrößen sind Circa - Angaben und können sich durch die Detailplanung geringfügig ändern. Maßgeblich ist in jedem Fall der Mietvertrag.

3 ZIMMER 71,35 m<sup>2</sup> WOHNFLÄCHE

BRUTTOMIETE: 1.052,85 €







Lageplan ohne Maßstab

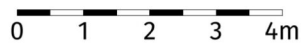
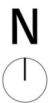
Rebhuhnstraße 4, A-3441 Pixendorf

Rebhuhnstraße 4 / TÜR 10  
1.Obergeschoss

2-Zimmer-Wohnung

Wohnfläche	47,94 m <sup>2</sup>
Loggia	10,76 m <sup>2</sup>
Kellerabteil	2,03 m <sup>2</sup>

BAUHERR:  
LAUDAN Neunzehnte Immobilien GmbH  
LAUDAN Zwanzigste Immobilien GmbH



Die dargestellte Möblierung hat Symbolcharakter und stellt einen Einrichtungsvorschlag dar. Die Einrichtungsgegenstände sind - ausgenommen Küche, Badewanne und / oder Dusche, Waschtisch und WC - nicht Bestandteil der Wohnung. Vor Möbelbestellungen sind Naturmaße zu nehmen. Änderungen der Küchenaufteilung vorbehalten. Druck- und Satzfehler, sowie Irrtümer und baulich bedingte Änderungen vorbehalten. Die Wohnungsgrößen sind Circa - Angaben und können sich durch die Detailplanung geringfügig ändern. Maßgeblich ist in jedem Fall der Mietvertrag.



Lageplan ohne Maßstab

Rebhuhnstraße 4, A-3441 Pixendorf

Rebhuhnstraße 4 / TÜR 11  
2.Obergeschoss

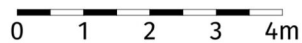
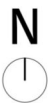
2-Zimmer-Wohnung

Wohnfläche	47,68 m <sup>2</sup>
Loggia	10,76 m <sup>2</sup>
Kellerabteil	2,03 m <sup>2</sup>

BAUHERR:  
LAUDAN Neunzehnte Immobilien GmbH  
LAUDAN Zwanzigste Immobilien GmbH



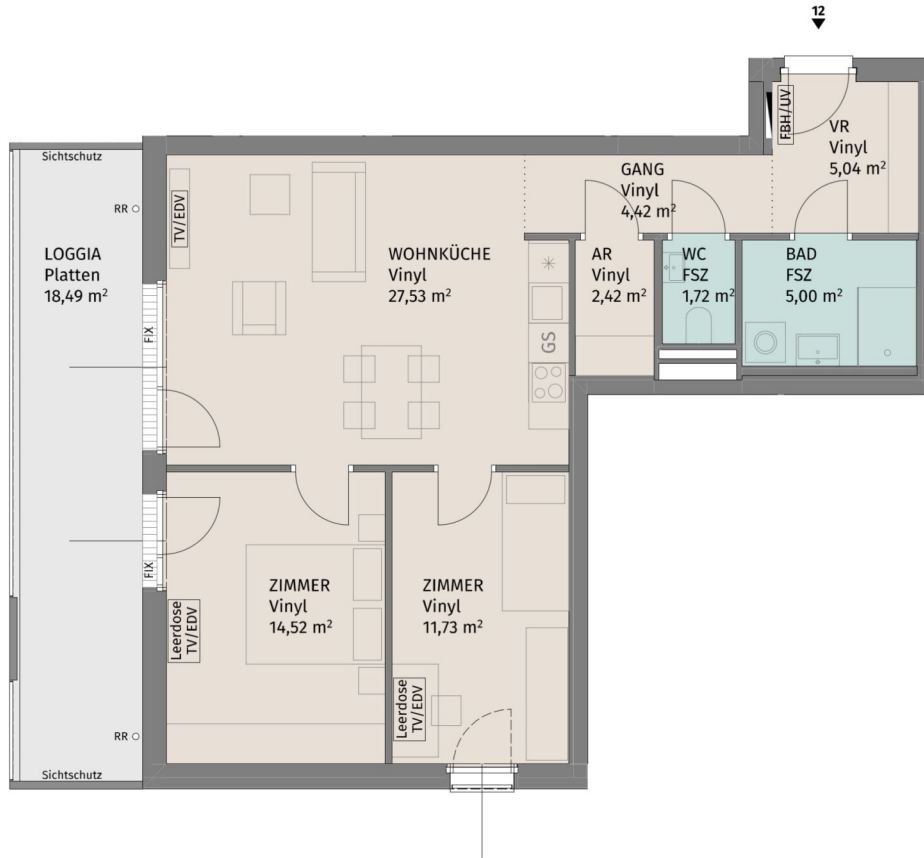
Datum: 26.04.2024



Die dargestellte Möblierung hat Symbolcharakter und stellt einen Einrichtungsvorschlag dar. Die Einrichtungsgegenstände sind - ausgenommen Küche, Badewanne und / oder Dusche, Waschtisch und WC - nicht Bestandteil der Wohnung. Vor Möbelbestellungen sind Naturmaße zu nehmen. Änderungen der Küchenaufteilung vorbehalten. Druck- und Satzfehler, sowie Irrtümer und baulich bedingte Änderungen vorbehalten. Die Wohnungsgrößen sind Circa - Angaben und können sich durch die Detailplanung geringfügig ändern. Maßgeblich ist in jedem Fall der Mietvertrag.

2 ZIMMER 47,68 m<sup>2</sup> WOHNFLÄCHE

BRUTTOMIETE: 728,04 €



Lageplan ohne Maßstab

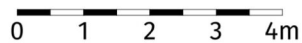
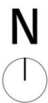
Rebhuhnstraße 4, A-3441 Pixendorf

Rebhuhnstraße 4 / TÜR 12  
2.Obergeschoss

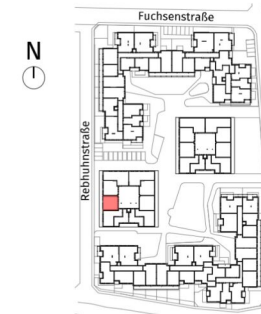
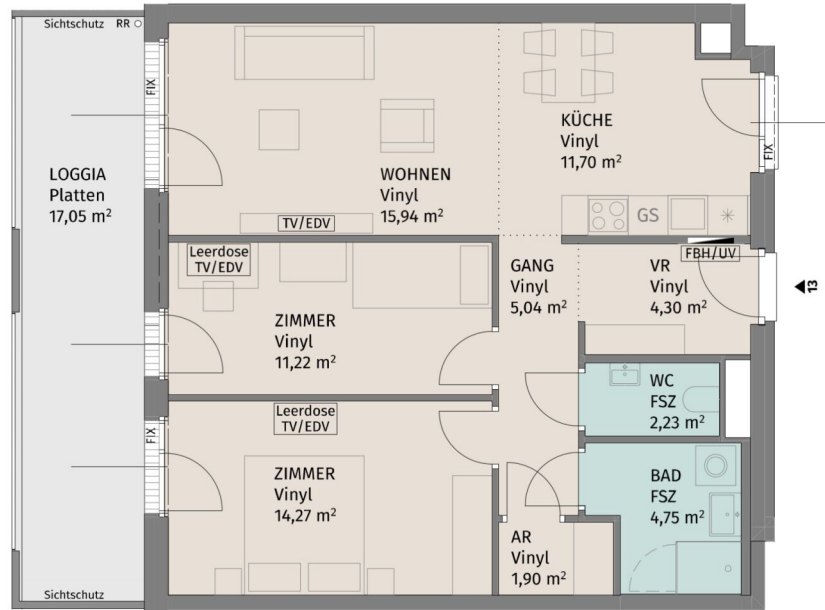
3-Zimmer-Wohnung

Wohnfläche	72,38 m <sup>2</sup>
Loggia	18,49 m <sup>2</sup>
Kellerabteil	2,03 m <sup>2</sup>

BAUHERR:  
LAUDAN Neunzehnte Immobilien GmbH  
LAUDAN Zwanzigste Immobilien GmbH



Die dargestellte Möblierung hat Symbolcharakter und stellt einen Einrichtungsvorschlag dar. Die Einrichtungsgegenstände sind - ausgenommen Küche, Badewanne und / oder Dusche, Waschtisch und WC - nicht Bestandteil der Wohnung. Vor Möbelbestellungen sind Naturmaße zu nehmen. Änderungen der Küchenaufteilung vorbehalten. Druck- und Satzfehler, sowie Irrtümer und baulich bedingte Änderungen vorbehalten. Die Wohnungsgrößen sind Circa - Angaben und können sich durch die Detailplanung geringfügig ändern. Maßgeblich ist in jedem Fall der Mietvertrag.



Rebhuhnstraße 4, A-3441 Pixendorf

Rebhuhnstraße 4 / TÜR 13  
2.Obergeschoss

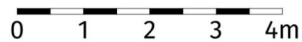
3-Zimmer-Wohnung

Wohnfläche	71,35 m <sup>2</sup>
Loggia	17,05 m <sup>2</sup>
Kellerabteil	2,03 m <sup>2</sup>

BAUHERR:  
 LAUDAN Neunzehnte Immobilien GmbH  
 LAUDAN Zwanzigste Immobilien GmbH

UNTERNEHMERSGRUPPE

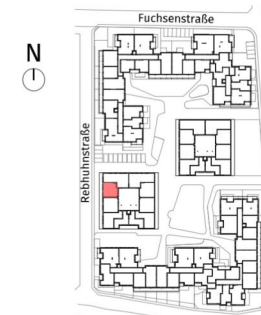
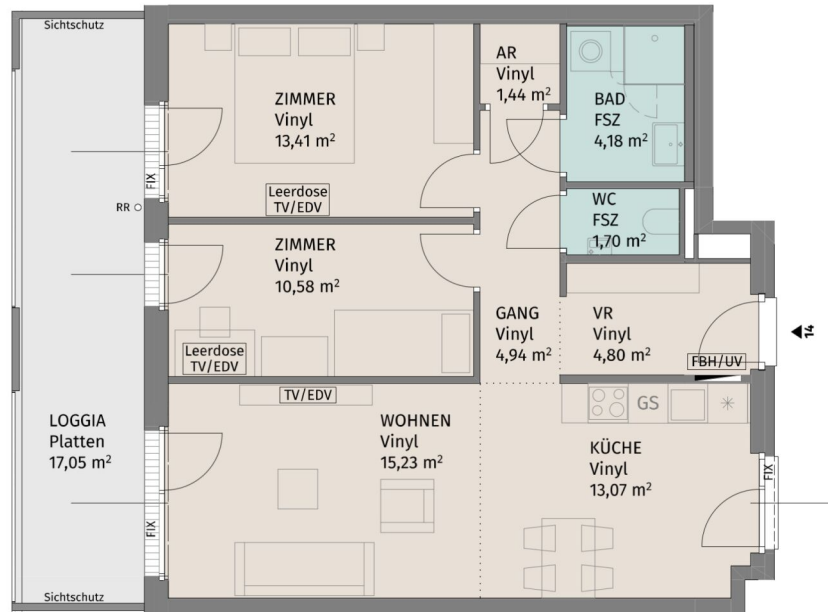
Datum: 26.04.2024



Die dargestellte Möblierung hat Symbolcharakter und stellt einen Einrichtungsvorschlag dar. Die Einrichtungsgegenstände sind - ausgenommen Küche, Badewanne und / oder Dusche, Waschtisch und WC - nicht Bestandteil der Wohnung. Vor Möbelbestellungen sind Naturmaße zu nehmen. Änderungen der Küchenaufteilung vorbehalten. Druck- und Satzfehler, sowie Irrtümer und baulich bedingte Änderungen vorbehalten. Die Wohnungsgrößen sind Circa - Angaben und können sich durch die Detailplanung geringfügig ändern. Maßgeblich ist in jedem Fall der Mietvertrag.

3 ZIMMER 71,35 m<sup>2</sup> WOHNFLÄCHE

BRUTTOMIETE: 1.052,84 €



Lageplan ohne Maßstab

Rebhuhnstraße 4, A-3441 Pixendorf

Rebhuhnstraße 4 / TÜR 14  
2.Obergeschoss

3-Zimmer-Wohnung

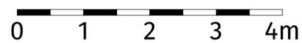
Wohnfläche	69,35 m <sup>2</sup>
Loggia	17,05 m <sup>2</sup>
Kellerabteil	2,03 m <sup>2</sup>

BAUHERR:  
LAUDAN Neunzehnte Immobilien GmbH  
LAUDAN Zwanzigste Immobilien GmbH

**UNGER**  
UNTERNEHMERSGRUPPE

Datum: 26.04.2024

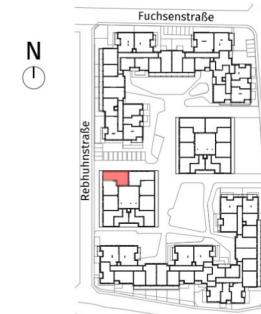
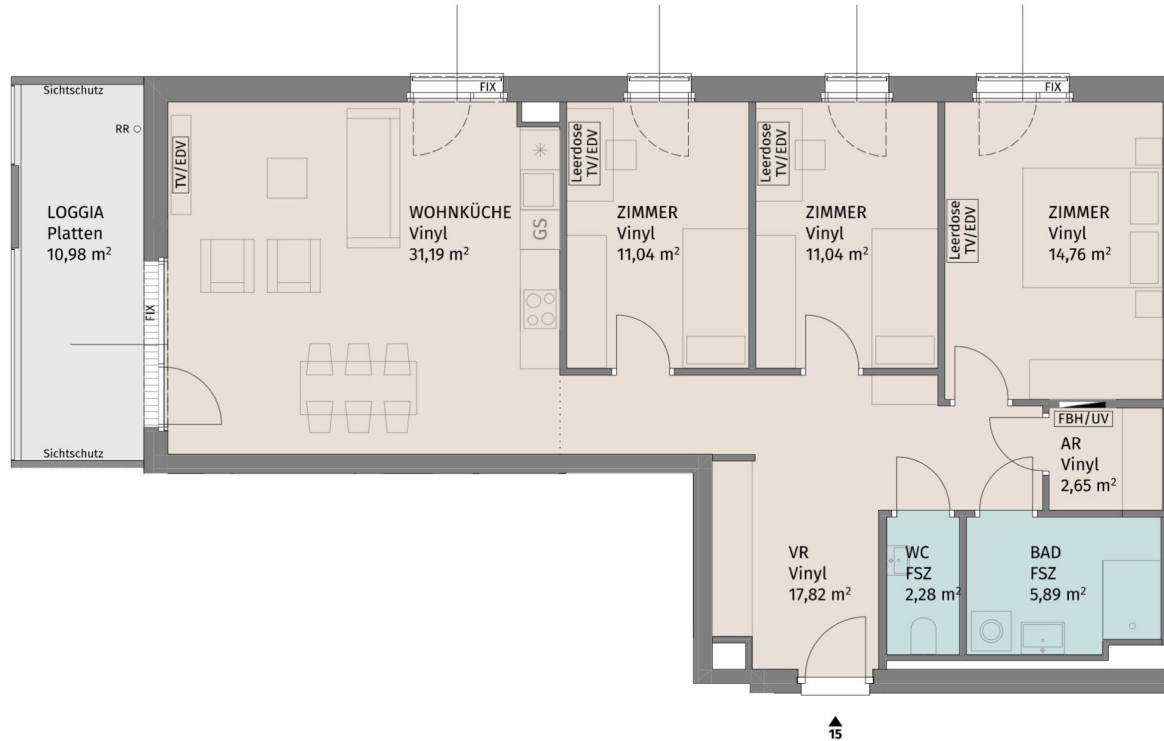
N



Die dargestellte Möblierung hat Symbolcharakter und stellt einen Einrichtungsvorschlag dar. Die Einrichtungsgegenstände sind - ausgenommen Küche, Badewanne und / oder Dusche, Waschtisch und WC - nicht Bestandteil der Wohnung. Vor Möbelbestellungen sind Naturmaße zu nehmen. Änderungen der Küchenaufteilung vorbehalten. Druck- und Satzfehler, sowie Irrtümer und baulich bedingte Änderungen vorbehalten. Die Wohnungsgrößen sind Circa - Angaben und können sich durch die Detailplanung geringfügig ändern. Maßgeblich ist in jedem Fall der Mietvertrag.

3 ZIMMER 69,35 m<sup>2</sup> WOHNFLÄCHE

BRUTTOMIETE: 1.027,97 €



Lageplan ohne Maßstab

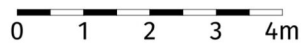
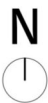
Rebhuhnstraße 4, A-3441 Pixendorf

Rebhuhnstraße 4 / TÜR 15  
2.Obergeschoss

4-Zimmer-Wohnung

Wohnfläche	96,67 m <sup>2</sup>
Loggia	10,98 m <sup>2</sup>
Kellerabteil	2,03 m <sup>2</sup>

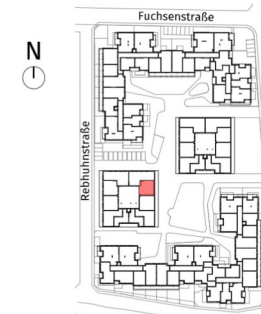
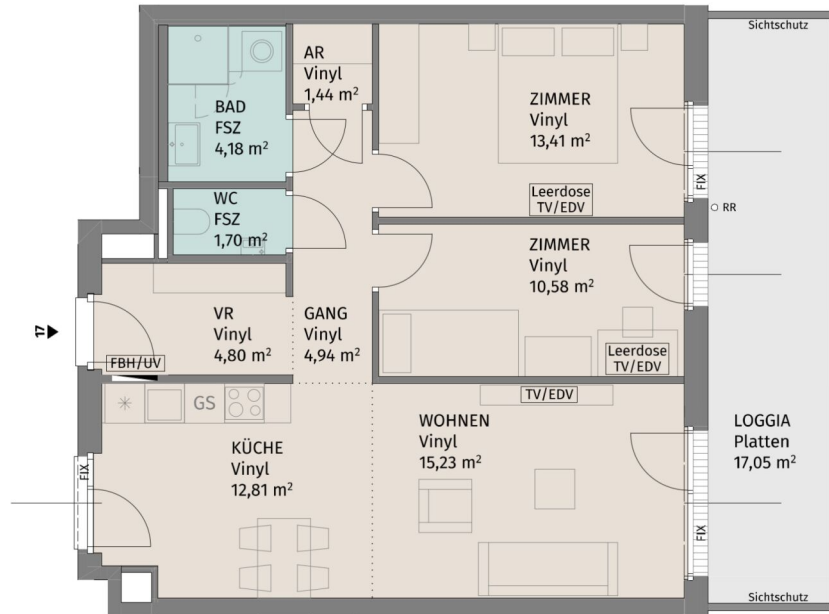
BAUHERR:  
 LAUDAN Neunzehnte Immobilien GmbH  
 LAUDAN Zwanzigste Immobilien GmbH



Die dargestellte Möblierung hat Symbolcharakter und stellt einen Einrichtungsvorschlag dar. Die Einrichtungsgegenstände sind - ausgenommen Küche, Badewanne und / oder Dusche, Waschtisch und WC - nicht Bestandteil der Wohnung. Vor Möbelbestellungen sind Naturmaße zu nehmen. Änderungen der Küchenaufteilung vorbehalten. Druck- und Satzfehler, sowie Irrtümer und baulich bedingte Änderungen vorbehalten. Die Wohnungsgrößen sind Circa - Angaben und können sich durch die Detailplanung geringfügig ändern. Maßgeblich ist in jedem Fall der Mietvertrag.







Lageplan ohne Maßstab

Rebhuhnstraße 4, A-3441 Pixendorf

Rebhuhnstraße 4 / TÜR 17  
2.Obergeschoss

3-Zimmer-Wohnung

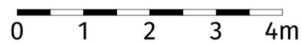
Wohnfläche	69,09 m <sup>2</sup>
Loggia	17,05 m <sup>2</sup>
Kellerabteil	2,03 m <sup>2</sup>

BAUHERR:  
LAUDAN Neunzehnte Immobilien GmbH  
LAUDAN Zwanzigste Immobilien GmbH

**UNGER**  
UNTERNEHMERSGRUPPE

Datum: 26.04.2024

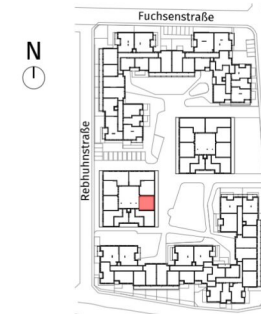
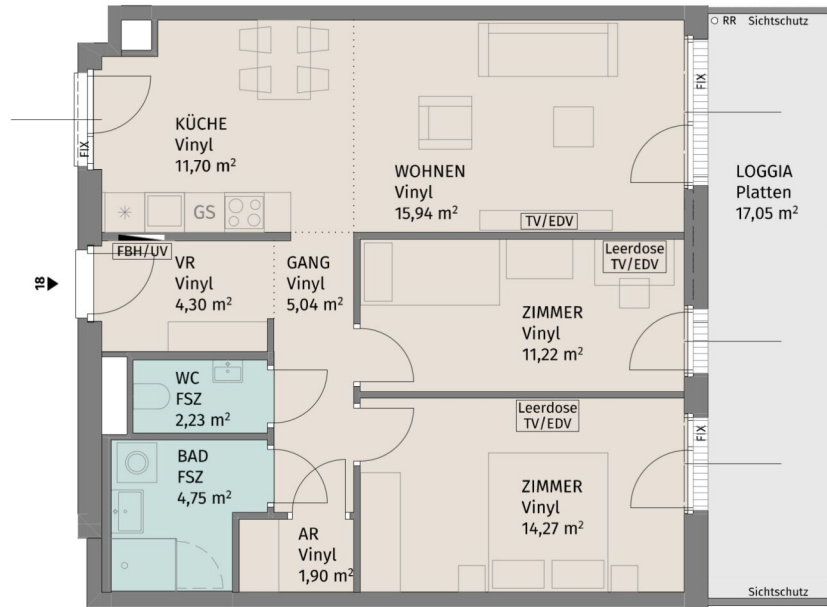
N



Die dargestellte Möblierung hat Symbolcharakter und stellt einen Einrichtungsvorschlag dar. Die Einrichtungsgegenstände sind - ausgenommen Küche, Badewanne und / oder Dusche, Waschtisch und WC - nicht Bestandteil der Wohnung. Vor Möbelbestellungen sind Naturmaße zu nehmen. Änderungen der Küchenaufteilung vorbehalten. Druck- und Satzfehler, sowie Irrtümer und baulich bedingte Änderungen vorbehalten. Die Wohnungsgrößen sind Circa - Angaben und können sich durch die Detailplanung geringfügig ändern. Maßgeblich ist in jedem Fall der Mietvertrag.

3 ZIMMER 69,09 m<sup>2</sup> WOHNFLÄCHE

BRUTTOMIETE: 1.047,30 €



Lageplan ohne Maßstab

Rebhuhnstraße 4, A-3441 Pixendorf

Rebhuhnstraße 4 / TÜR 18  
2.Obergeschoss

3-Zimmer-Wohnung

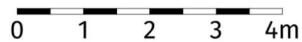
Wohnfläche	71,35 m <sup>2</sup>
Loggia	17,05 m <sup>2</sup>
Kellerabteil	2,03 m <sup>2</sup>

BAUHERR:  
LAUDAN Neunzehnte Immobilien GmbH  
LAUDAN Zwanzigste Immobilien GmbH



Datum: 26.04.2024

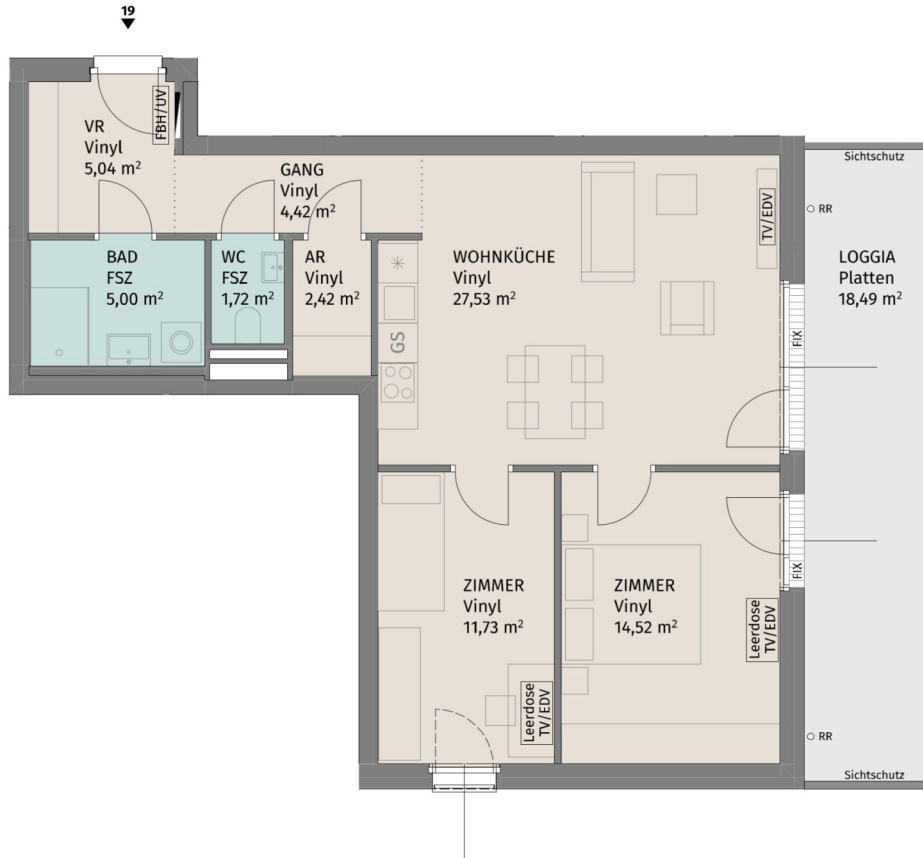
N



Die dargestellte Möblierung hat Symbolcharakter und stellt einen Einrichtungsvorschlag dar. Die Einrichtungsgegenstände sind - ausgenommen Küche, Badewanne und / oder Dusche, Waschtisch und WC - nicht Bestandteil der Wohnung. Vor Möbelbestellungen sind Naturmaße zu nehmen. Änderungen der Küchenaufteilung vorbehalten. Druck- und Satzfehler, sowie Irrtümer und baulich bedingte Änderungen vorbehalten. Die Wohnungsgrößen sind Circa - Angaben und können sich durch die Detailplanung geringfügig ändern. Maßgeblich ist in jedem Fall der Mietvertrag.

3 ZIMMER 71,35 m<sup>2</sup> WOHNFLÄCHE

BRUTTOMIETE: 1.076,00 €



Lageplan ohne Maßstab

Rebhuhnstraße 4, A-3441 Pixendorf

Rebhuhnstraße 4 / TÜR 19  
2.Obergeschoss

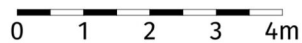
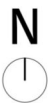
3-Zimmer-Wohnung

Wohnfläche	72,38 m <sup>2</sup>
Loggia	18,49 m <sup>2</sup>
Kellerabteil	2,03 m <sup>2</sup>

BAUHERR:  
LAUDAN Neunzehnte Immobilien GmbH  
LAUDAN Zwanzigste Immobilien GmbH



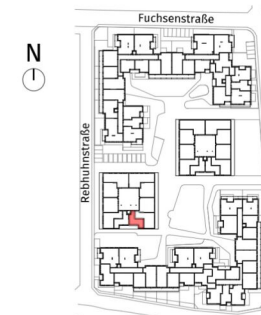
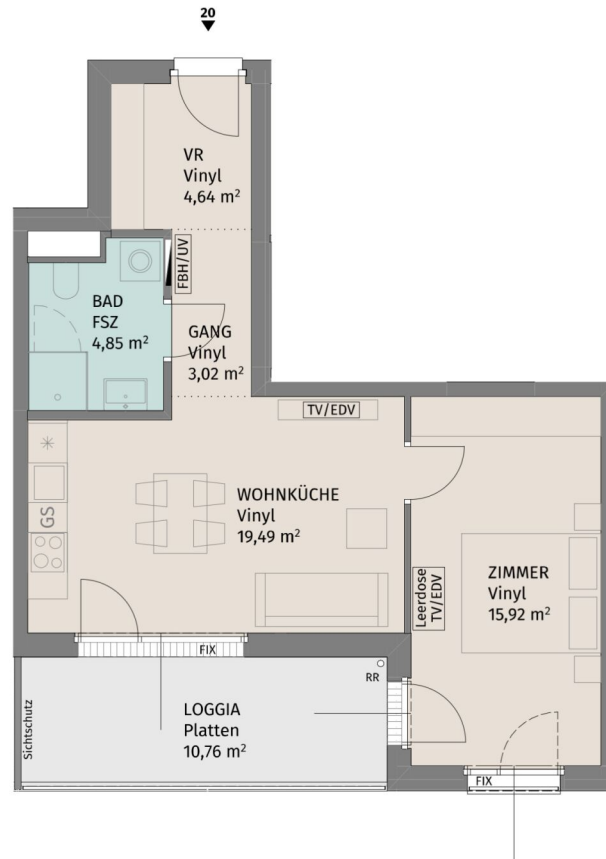
Datum: 26.04.2024



Die dargestellte Möblierung hat Symbolcharakter und stellt einen Einrichtungsvorschlag dar. Die Einrichtungsgegenstände sind - ausgenommen Küche, Badewanne und / oder Dusche, Waschtisch und WC - nicht Bestandteil der Wohnung. Vor Möbelbestellungen sind Naturmaße zu nehmen. Änderungen der Küchenaufteilung vorbehalten. Druck- und Satzfehler, sowie Irrtümer und baulich bedingte Änderungen vorbehalten. Die Wohnungsgrößen sind Circa - Angaben und können sich durch die Detailplanung geringfügig ändern. Maßgeblich ist in jedem Fall der Mietvertrag.

3 ZIMMER 72,38 m<sup>2</sup> WOHNFLÄCHE

BRUTTOMIETE: 1.098,66 €



Lageplan ohne Maßstab

Rebhuhnstraße 4, A-3441 Pixendorf

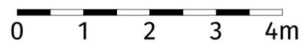
Rebhuhnstraße 4 / TÜR 20  
2.Obergeschoss

2-Zimmer-Wohnung

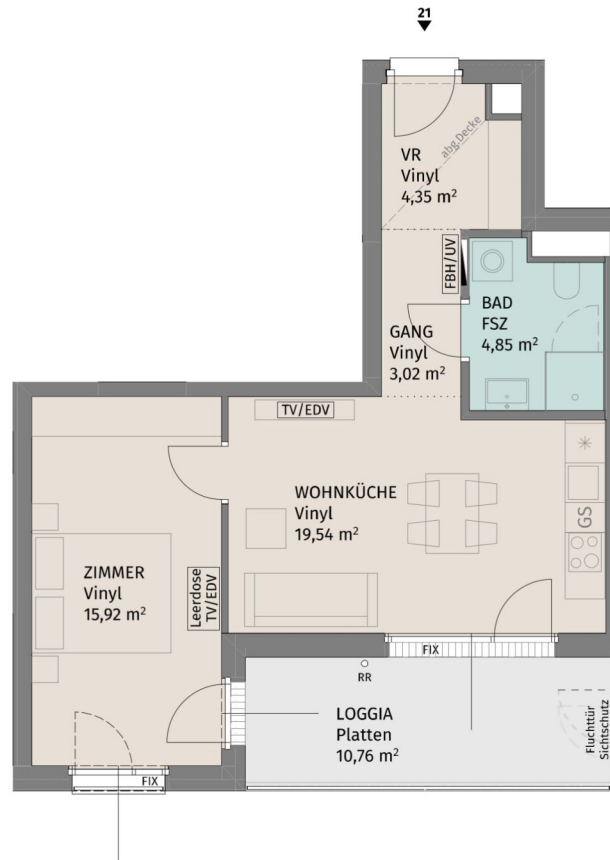
Wohnfläche	47,92 m <sup>2</sup>
Loggia	10,76 m <sup>2</sup>
Kellerabteil	2,03 m <sup>2</sup>

BAUHERR:  
LAUDAN Neunzehnte Immobilien GmbH  
LAUDAN Zwanzigste Immobilien GmbH

N



Die dargestellte Möblierung hat Symbolcharakter und stellt einen Einrichtungsvorschlag dar. Die Einrichtungsgegenstände sind - ausgenommen Küche, Badewanne und / oder Dusche, Waschtisch und WC - nicht Bestandteil der Wohnung. Vor Möbelbestellungen sind Naturmaße zu nehmen. Änderungen der Küchenaufteilung vorbehalten. Druck- und Satzfehler, sowie Irrtümer und baulich bedingte Änderungen vorbehalten. Die Wohnungsgrößen sind Circa - Angaben und können sich durch die Detailplanung geringfügig ändern. Maßgeblich ist in jedem Fall der Mietvertrag.



Lageplan ohne Maßstab

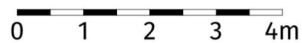
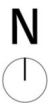
Rebhuhnstraße 4, A-3441 Pixendorf

Rebhuhnstraße 4 / TÜR 21  
3.Obergeschoss

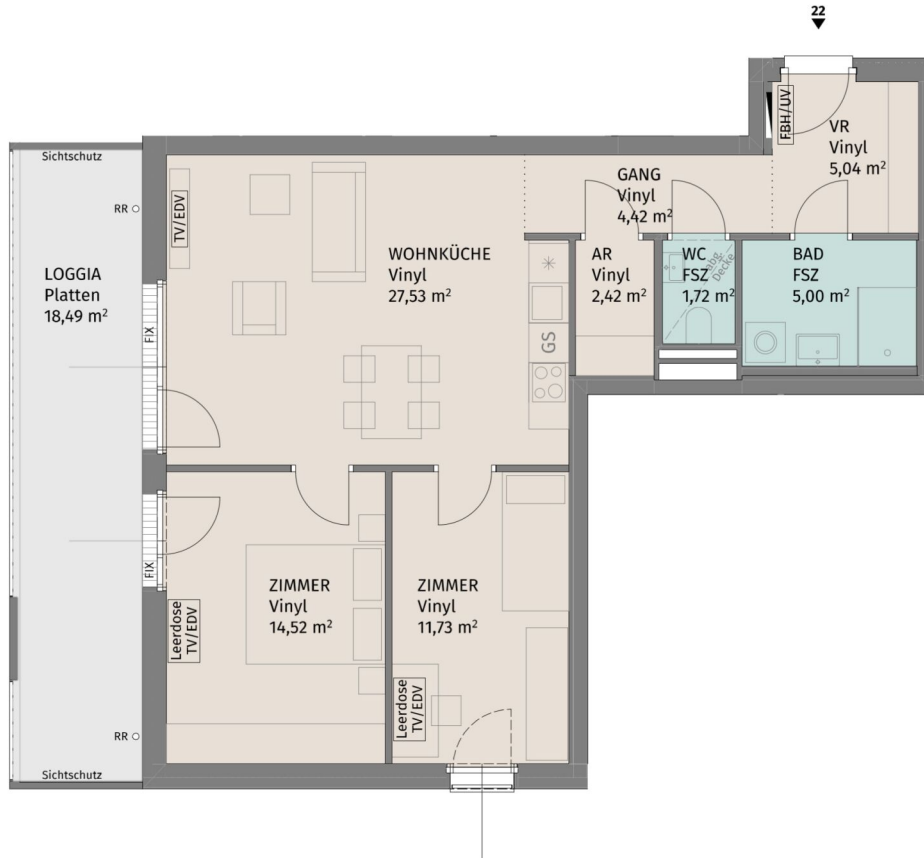
2-Zimmer-Wohnung

Wohnfläche	47,68 m <sup>2</sup>
Loggia	10,76 m <sup>2</sup>
Kellerabteil	2,03 m <sup>2</sup>

BAUHERR:  
LAUDAN Neunzehnte Immobilien GmbH  
LAUDAN Zwanzigste Immobilien GmbH



Die dargestellte Möblierung hat Symbolcharakter und stellt einen Einrichtungsvorschlag dar. Die Einrichtungsgegenstände sind - ausgenommen Küche, Badewanne und / oder Dusche, Waschtisch und WC - nicht Bestandteil der Wohnung. Vor Möbelbestellungen sind Naturmaße zu nehmen. Änderungen der Küchenaufteilung vorbehalten. Druck- und Satzfehler, sowie Irrtümer und baulich bedingte Änderungen vorbehalten. Die Wohnungsgrößen sind Circa - Angaben und können sich durch die Detailplanung geringfügig ändern. Maßgeblich ist in jedem Fall der Mietvertrag.



Lageplan ohne Maßstab

Rebhuhnstraße 4, A-3441 Pixendorf

Rebhuhnstraße 4 / TÜR 22  
3.Obergeschoss

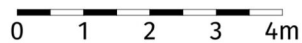
3-Zimmer-Wohnung

Wohnfläche	72,38 m <sup>2</sup>
Loggia	18,49 m <sup>2</sup>
Kellerabteil	2,03 m <sup>2</sup>

BAUHERR:  
LAUDAN Neunzehnte Immobilien GmbH  
LAUDAN Zwanzigste Immobilien GmbH



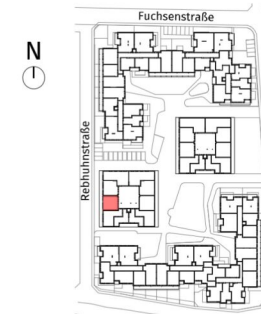
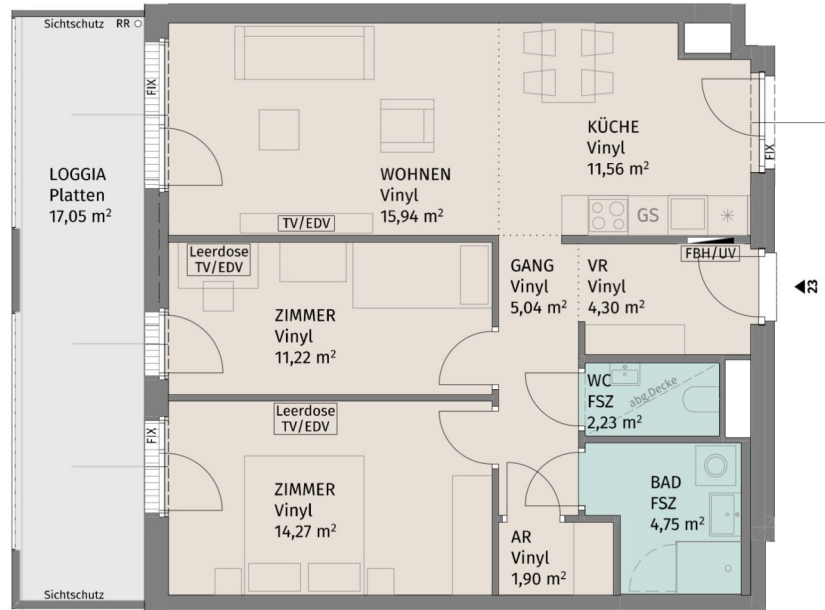
Datum: 26.04.2024



Die dargestellte Möblierung hat Symbolcharakter und stellt einen Einrichtungsvorschlag dar. Die Einrichtungsgegenstände sind - ausgenommen Küche, Badewanne und / oder Dusche, Waschtisch und WC - nicht Bestandteil der Wohnung. Vor Möbelbestellungen sind Naturmaße zu nehmen. Änderungen der Küchenaufteilung vorbehalten. Druck- und Satzfehler, sowie Irrtümer und baulich bedingte Änderungen vorbehalten. Die Wohnungsgrößen sind Circa - Angaben und können sich durch die Detailplanung geringfügig ändern. Maßgeblich ist in jedem Fall der Mietvertrag.

3 ZIMMER 72,38 m<sup>2</sup> WOHNFLÄCHE

BRUTTOMIETE: 1.079,62 €



Rebhuhnstraße 4, A-3441 Pixendorf

Rebhuhnstraße 4 / TÜR 23  
3.Obergeschoss

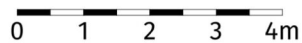
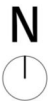
3-Zimmer-Wohnung

Wohnfläche	71,21 m <sup>2</sup>
Loggia	17,05 m <sup>2</sup>
Kellerabteil	2,17 m <sup>2</sup>

BAUHERR:  
 LAUDAN Neunzehnte Immobilien GmbH  
 LAUDAN Zwanzigste Immobilien GmbH

UNTERNEHMERSGRUPPE

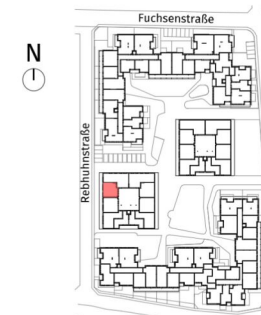
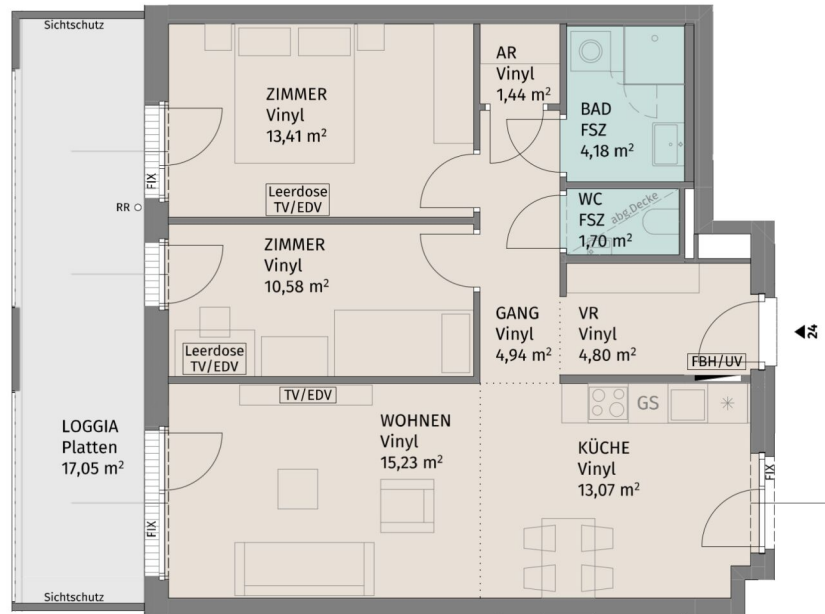
Datum: 26.04.2024



Die dargestellte Möblierung hat Symbolcharakter und stellt einen Einrichtungsvorschlag dar. Die Einrichtungsgegenstände sind - ausgenommen Küche, Badewanne und / oder Dusche, Waschtisch und WC - nicht Bestandteil der Wohnung. Vor Möbelbestellungen sind Naturmaße zu nehmen. Änderungen der Küchenaufteilung vorbehalten. Druck- und Satzfehler, sowie Irrtümer und baulich bedingte Änderungen vorbehalten. Die Wohnungsgrößen sind Circa - Angaben und können sich durch die Detailplanung geringfügig ändern. Maßgeblich ist in jedem Fall der Mietvertrag.

3 ZIMMER 71,35 m<sup>2</sup> WOHNFLÄCHE

BRUTTOMIETE: 1.052,85 €



Lageplan ohne Maßstab

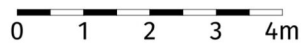
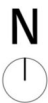
Rebhuhnstraße 4, A-3441 Pixendorf

Rebhuhnstraße 4 / TÜR 24  
3.Obergeschoss

3-Zimmer-Wohnung

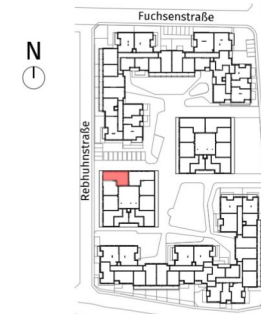
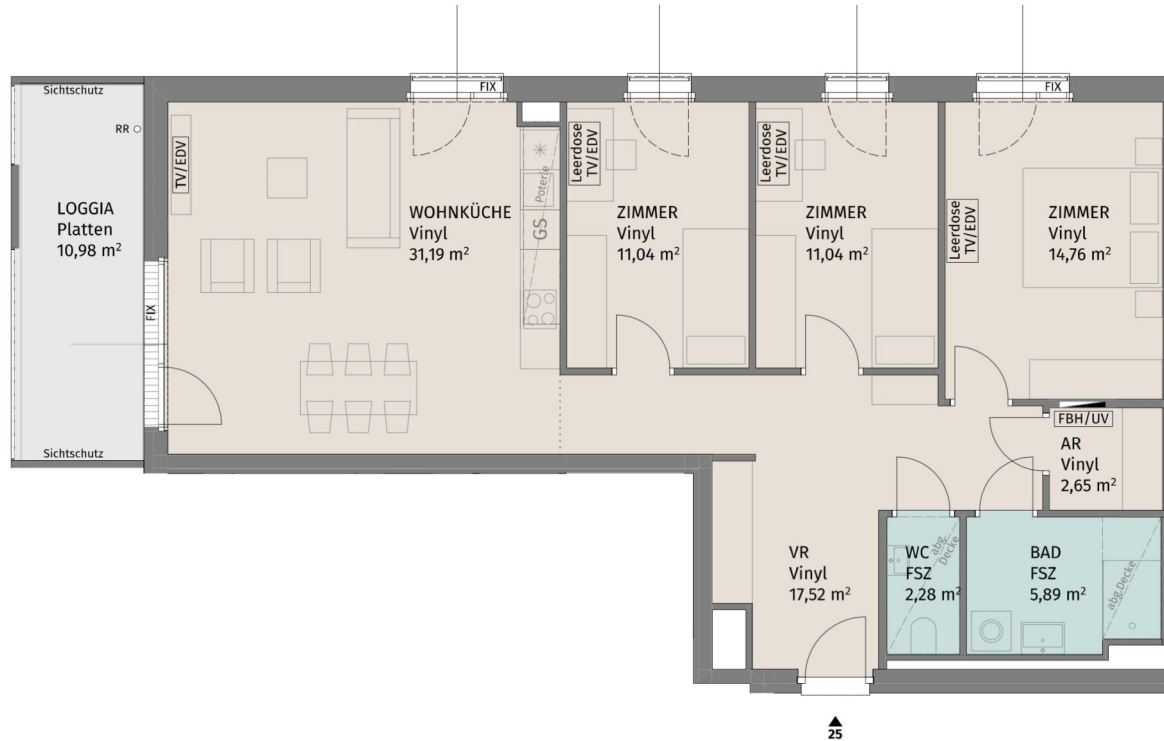
Wohnfläche	69,35 m <sup>2</sup>
Loggia	17,05 m <sup>2</sup>
Kellerabteil	2,17 m <sup>2</sup>

BAUHERR:  
LAUDAN Neunzehnte Immobilien GmbH  
LAUDAN Zwanzigste Immobilien GmbH



Die dargestellte Möblierung hat Symbolcharakter und stellt einen Einrichtungsvorschlag dar. Die Einrichtungsgegenstände sind - ausgenommen Küche, Badewanne und / oder Dusche, Waschtisch und WC - nicht Bestandteil der Wohnung. Vor Möbelbestellungen sind Naturmaße zu nehmen. Änderungen der Küchenaufteilung vorbehalten. Druck- und Satzfehler, sowie Irrtümer und baulich bedingte Änderungen vorbehalten. Die Wohnungsgrößen sind Circa - Angaben und können sich durch die Detailplanung geringfügig ändern. Maßgeblich ist in jedem Fall der Mietvertrag.





Lageplan ohne Maßstab

Rebhuhnstraße 4, A-3441 Pixendorf

Rebhuhnstraße 4 / TÜR 25  
3.Obergeschoss

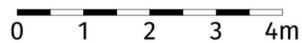
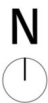
4-Zimmer-Wohnung

Wohnfläche	96,37 m <sup>2</sup>
Loggia	10,98 m <sup>2</sup>
Kellerabteil	2,17 m <sup>2</sup>

BAUHERR:  
LAUDAN Neunzehnte Immobilien GmbH  
LAUDAN Zwanzigste Immobilien GmbH

**UNGER**  
UNTERNEHMERSGRUPPE

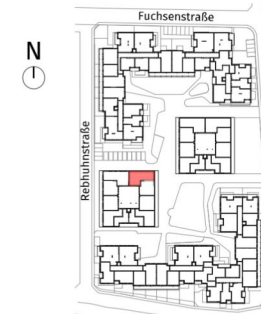
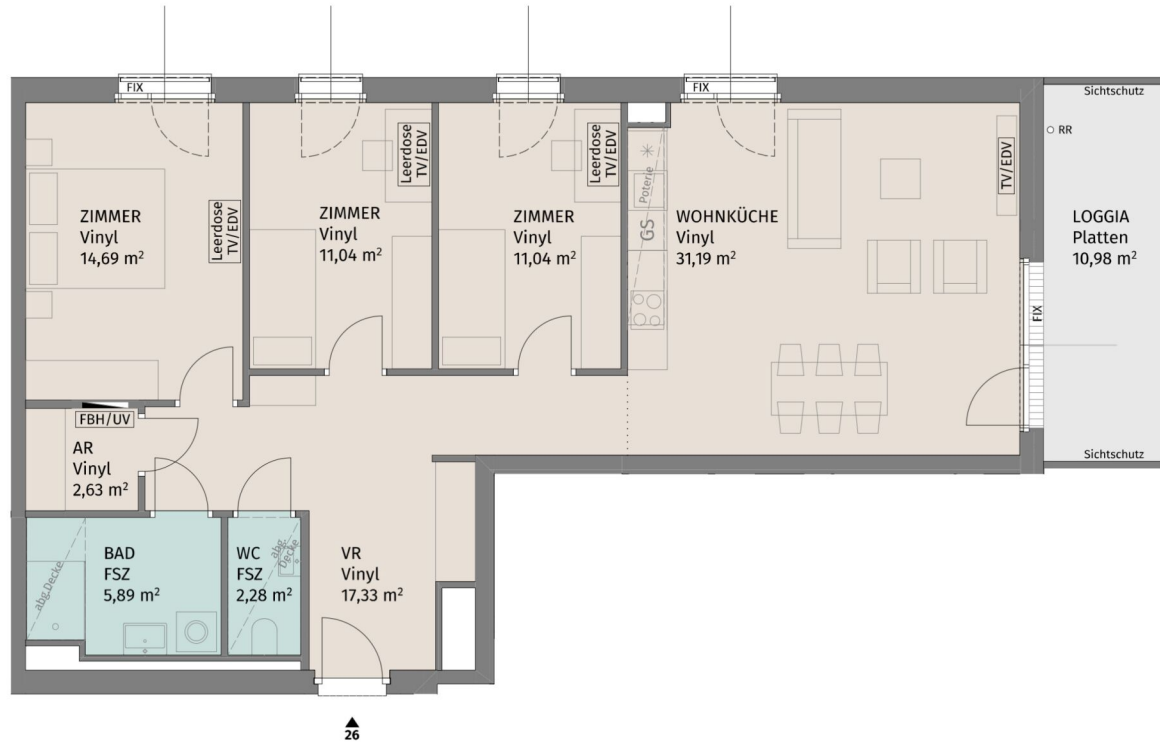
Datum: 26.04.2024



Die dargestellte Möblierung hat Symbolcharakter und stellt einen Einrichtungsvorschlag dar. Die Einrichtungsgegenstände sind - ausgenommen Küche, Badewanne und / oder Dusche, Waschtisch und WC - nicht Bestandteil der Wohnung. Vor Möbelbestellungen sind Naturmaße zu nehmen. Änderungen der Küchenaufteilung vorbehalten. Druck- und Satzfehler, sowie Irrtümer und baulich bedingte Änderungen vorbehalten. Die Wohnungsgrößen sind Circa - Angaben und können sich durch die Detailplanung geringfügig ändern. Maßgeblich ist in jedem Fall der Mietvertrag.

4 ZIMMER 96,66 m<sup>2</sup> WOHNFLÄCHE

BRUTTOMIETE: 1.297,62 €



Rebhuhnstraße 4, A-3441 Pixendorf

Rebhuhnstraße 4 / TÜR 26  
3.Obergeschoss

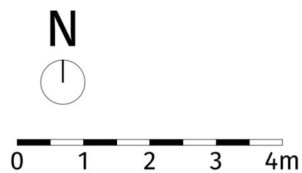
4-Zimmer-Wohnung

Wohnfläche	96,09 m <sup>2</sup>
Loggia	10,98 m <sup>2</sup>
Kellerabteil	2,17 m <sup>2</sup>

BAUHERR:  
 LAUDAN Neunzehnte Immobilien GmbH  
 LAUDAN Zwanzigste Immobilien GmbH

UNTERNEHMERSGRUPPE

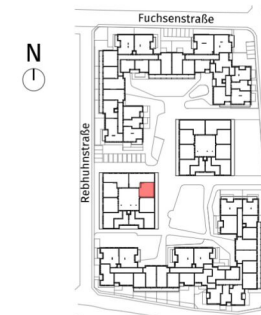
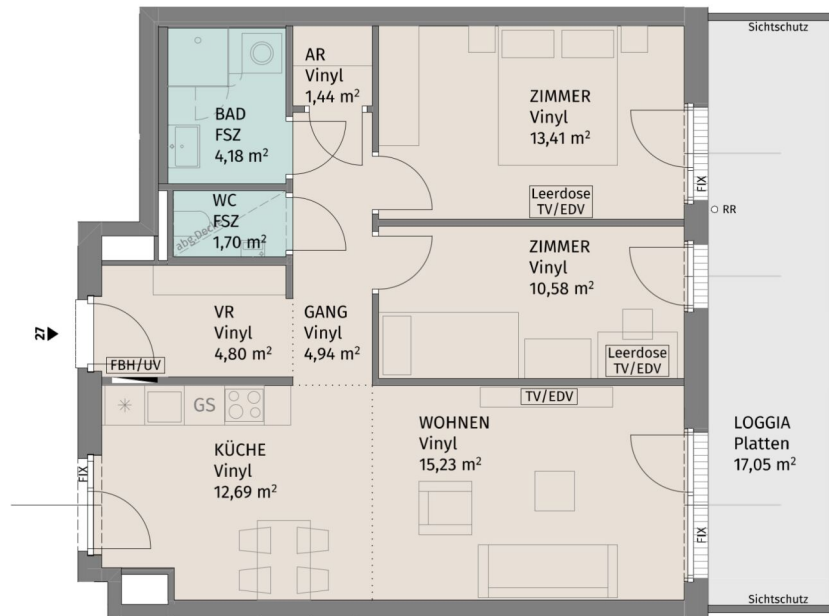
Datum: 26.04.2024



Die dargestellte Möblierung hat Symbolcharakter und stellt einen Einrichtungsvorschlag dar. Die Einrichtungsgegenstände sind - ausgenommen Küche, Badewanne und / oder Dusche, Waschtisch und WC - nicht Bestandteil der Wohnung. Vor Möbelbestellungen sind Naturmaße zu nehmen. Änderungen der Küchenaufteilung vorbehalten. Druck- und Satzfehler, sowie Irrtümer und baulich bedingte Änderungen vorbehalten. Die Wohnungsgrößen sind Circa - Angaben und können sich durch die Detailplanung geringfügig ändern. Maßgeblich ist in jedem Fall der Mietvertrag.

4 ZIMMER 96,39 m<sup>2</sup> WOHNFLÄCHE

BRUTTOMIETE: 1.299,91 €



Lageplan ohne Maßstab

Rebhuhnstraße 4, A-3441 Pixendorf

Rebhuhnstraße 4 / TÜR 27  
3.Obergeschoss

3-Zimmer-Wohnung

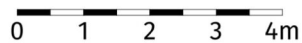
Wohnfläche	68,97 m <sup>2</sup>
Loggia	17,05 m <sup>2</sup>
Kellerabteil	2,17 m <sup>2</sup>

BAUHERR:  
LAUDAN Neunzehnte Immobilien GmbH  
LAUDAN Zwanzigste Immobilien GmbH



Datum: 26.04.2024

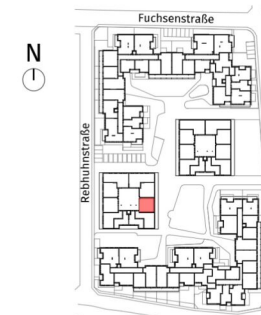
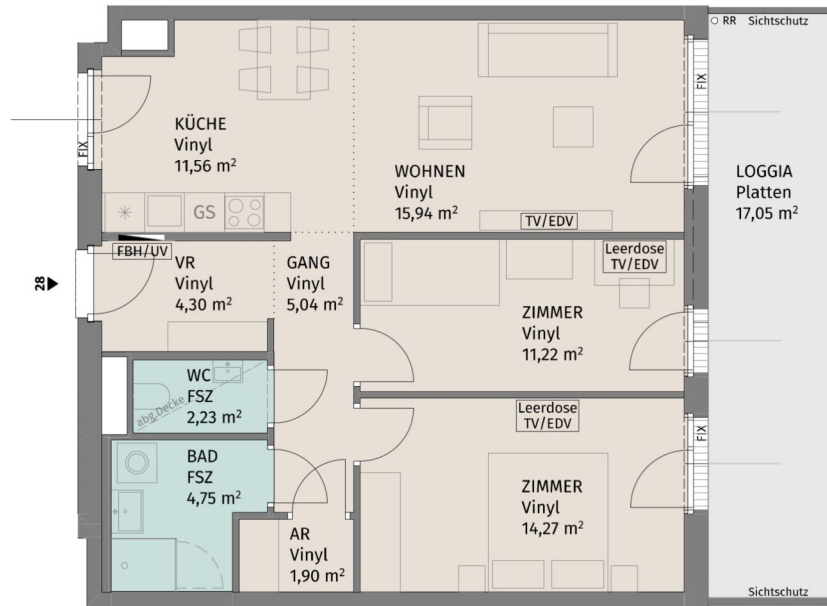
N



Die dargestellte Möblierung hat Symbolcharakter und stellt einen Einrichtungsvorschlag dar. Die Einrichtungsgegenstände sind - ausgenommen Küche, Badewanne und / oder Dusche, Waschtisch und WC - nicht Bestandteil der Wohnung. Vor Möbelbestellungen sind Naturmaße zu nehmen. Änderungen der Küchenaufteilung vorbehalten. Druck- und Satzfehler, sowie Irrtümer und baulich bedingte Änderungen vorbehalten. Die Wohnungsgrößen sind Circa - Angaben und können sich durch die Detailplanung geringfügig ändern. Maßgeblich ist in jedem Fall der Mietvertrag.

3 ZIMMER 69,09 m<sup>2</sup> WOHNFLÄCHE

BRUTTOMIETE: 1.047,30 €



Lageplan ohne Maßstab

Rebhuhnstraße 4, A-3441 Pixendorf

Rebhuhnstraße 4 / TÜR 28  
3.Obergeschoss

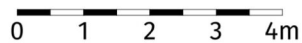
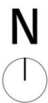
3-Zimmer-Wohnung

Wohnfläche	71,21 m <sup>2</sup>
Loggia	17,05 m <sup>2</sup>
Kellerabteil	2,17 m <sup>2</sup>

BAUHERR:  
LAUDAN Neunzehnte Immobilien GmbH  
LAUDAN Zwanzigste Immobilien GmbH



Datum: 26.04.2024

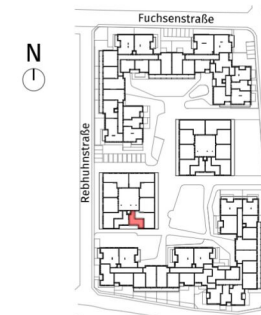
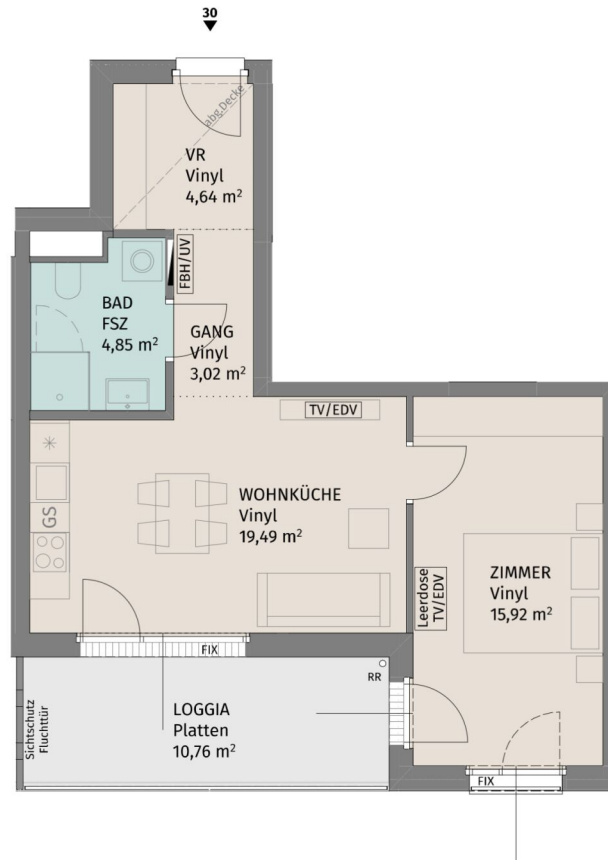


Die dargestellte Möblierung hat Symbolcharakter und stellt einen Einrichtungsvorschlag dar. Die Einrichtungsgegenstände sind - ausgenommen Küche, Badewanne und / oder Dusche, Waschtisch und WC - nicht Bestandteil der Wohnung. Vor Möbelbestellungen sind Naturmaße zu nehmen. Änderungen der Küchenaufteilung vorbehalten. Druck- und Satzfehler, sowie Irrtümer und baulich bedingte Änderungen vorbehalten. Die Wohnungsgrößen sind Circa - Angaben und können sich durch die Detailplanung geringfügig ändern. Maßgeblich ist in jedem Fall der Mietvertrag.

3 ZIMMER 71,35 m<sup>2</sup> WOHNFLÄCHE

BRUTTOMIETE: 1.076,00 €





Lageplan ohne Maßstab

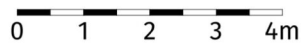
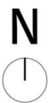
Rebhuhnstraße 4, A-3441 Pixendorf

Rebhuhnstraße 4 / TÜR 30  
3.Obergeschoss

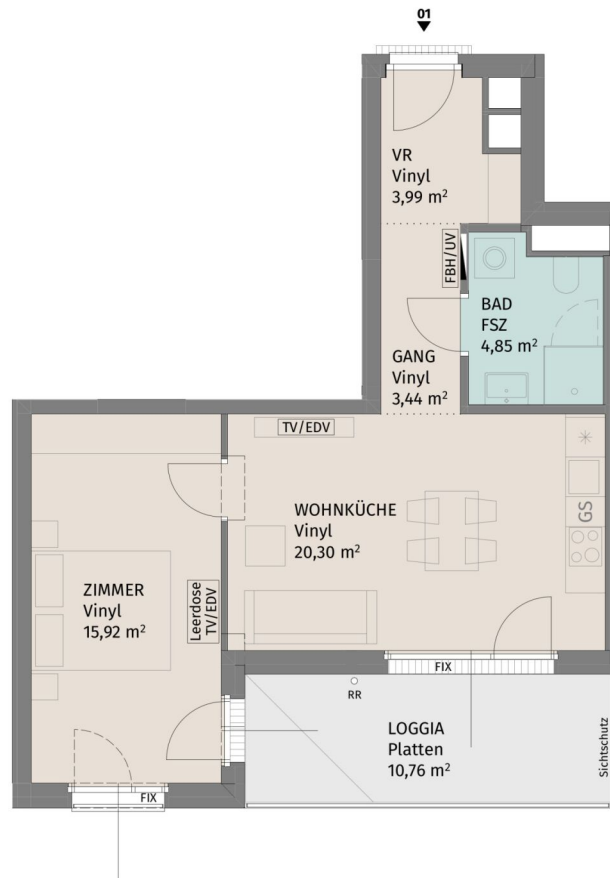
2-Zimmer-Wohnung

Wohnfläche	47,92 m <sup>2</sup>
Loggia	10,76 m <sup>2</sup>
Kellerabteil	2,17 m <sup>2</sup>

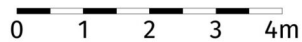
BAUHERR:  
LAUDAN Neunzehnte Immobilien GmbH  
LAUDAN Zwanzigste Immobilien GmbH



Die dargestellte Möblierung hat Symbolcharakter und stellt einen Einrichtungsvorschlag dar. Die Einrichtungsgegenstände sind - ausgenommen Küche, Badewanne und / oder Dusche, Waschtisch und WC - nicht Bestandteil der Wohnung. Vor Möbelbestellungen sind Naturmaße zu nehmen. Änderungen der Küchenaufteilung vorbehalten. Druck- und Satzfehler, sowie Irrtümer und baulich bedingte Änderungen vorbehalten. Die Wohnungsgrößen sind Circa - Angaben und können sich durch die Detailplanung geringfügig ändern. Maßgeblich ist in jedem Fall der Mietvertrag.



N



Die dargestellte Möblierung hat Symbolcharakter und stellt einen Einrichtungsvorschlag dar. Die Einrichtungsgegenstände sind - ausgenommen Küche, Badewanne und / oder Dusche, Waschtisch und WC - nicht Bestandteil der Wohnung. Vor Möbelbestellungen sind Naturmaße zu nehmen. Änderungen der Küchenaufteilung vorbehalten. Druck- und Satzfehler, sowie Irrtümer und baulich bedingte Änderungen vorbehalten. Die Wohnungsgrößen sind Circa - Angaben und können sich durch die Detailplanung geringfügig ändern. Maßgeblich ist in jedem Fall der Mietvertrag.



**Zum GLÜCK**

Pixendorf



Lageplan ohne Maßstab

Fuchsenstraße 7, A-3441 Pixendorf

Fuchsenstraße 7 / TÜR 1  
1.Obergeschoss

2-Zimmer-Wohnung

Wohnfläche	48,50 m <sup>2</sup>
Loggia	10,76 m <sup>2</sup>
Kellerabteil	2,00 m <sup>2</sup>

BAUHERR:

LAUDAN Neunzehnte Immobilien GmbH  
LAUDAN Zwanzigste Immobilien GmbH

PLANUNG:

AllesWirdGut Architektur ZT GmbH

VERWERTUNG:

ZumGLÜCK: Info@ZumGLUECK.co.at



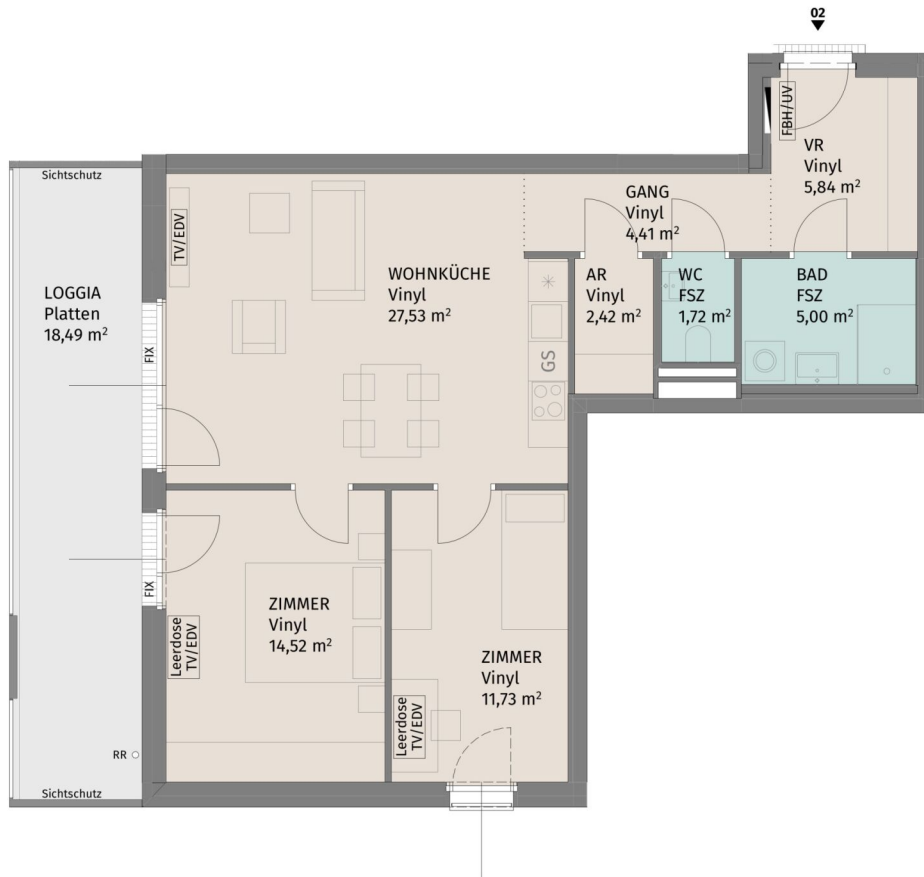
**AllesWirdGut**

Datum: 26.04.2024

Index: 06

2 ZIMMER 48,5 m<sup>2</sup> WOHNFLÄCHE

BRUTTOMIETE: 723,15 €



Zum GLÜCK

Pixendorf



Lageplan ohne Maßstab

Fuchsenstraße 7, A-3441 Pixendorf

Fuchsenstraße 7 / TÜR 2  
1.Obergeschoss

3-Zimmer-Wohnung

Wohnfläche	73,17 m <sup>2</sup>
Loggia	18,49 m <sup>2</sup>
Kellerabteil	2,00 m <sup>2</sup>

BAUHERR:  
LAUDAN Neunzehnte Immobilien GmbH  
LAUDAN Zwanzigste Immobilien GmbH

PLANUNG:  
AllesWirdGut Architektur ZT GmbH

VERWERTUNG:  
ZumGLÜCK: Info@ZumGLUECK.co.at

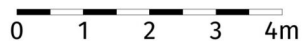
**UNGER**  
UNTERNEHMENSGRUPPE

**AllesWirdGut**  
ARCHITEKTUR ARCHITECTURE ZT GMBH WIEN

Datum: 26.04.2024

Index: 06

N



Die dargestellte Möblierung hat Symbolcharakter und stellt einen Einrichtungsvorschlag dar. Die Einrichtungsgegenstände sind - ausgenommen Küche, Badewanne und / oder Dusche, Waschtisch und WC - nicht Bestandteil der Wohnung. Vor Möbelbestellungen sind Naturmaße zu nehmen. Änderungen der Küchenaufteilung vorbehalten. Druck- und Satzfehler, sowie Irrtümer und baulich bedingte Änderungen vorbehalten. Die Wohnungsgrößen sind Circa - Angaben und können sich durch die Detailplanung geringfügig ändern. Maßgeblich ist in jedem Fall der Mietvertrag.

3 ZIMMER 73,17 m<sup>2</sup> WOHNFLÄCHE

BRUTTOMIETE: 1.089,45 €





Zum GLÜCK  
Pixendorf



Lageplan ohne Maßstab

Fuchsenstraße 7, A-3441 Pixendorf

Fuchsenstraße 7 / TÜR 3  
1.Obergeschoss

3-Zimmer-Wohnung

Wohnfläche	71,64 m <sup>2</sup>
Loggia	17,05 m <sup>2</sup>
Kellerabteil	2,00 m <sup>2</sup>

BAUHERR:  
LAUDAN Neunzehnte Immobilien GmbH  
LAUDAN Zwanzigste Immobilien GmbH

PLANUNG:  
AllesWirdGut Architektur ZT GmbH

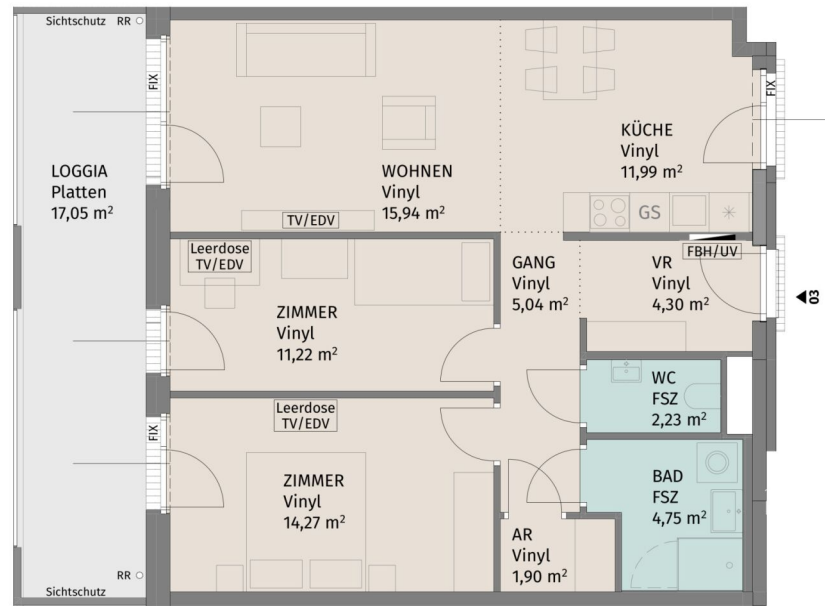
VERWERTUNG:  
ZumGLÜCK: Info@ZumGLUECK.co.at

**UNGER**  
UNTERNEHMENSGRUPPE

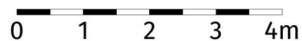
**AllesWirdGut**  
ARCHITEKTUR ARCHITECTURE ZT GMBH WIEN WIEN

Datum: 26.04.2024

Index: 06



N



Die dargestellte Möblierung hat Symbolcharakter und stellt einen Einrichtungsvorschlag dar. Die Einrichtungsgegenstände sind - ausgenommen Küche, Badewanne und / oder Dusche, Waschtisch und WC - nicht Bestandteil der Wohnung. Vor Möbelbestellungen sind Naturmaße zu nehmen. Änderungen der Küchenaufteilung vorbehalten. Druck- und Satzfehler, sowie Irrtümer und baulich bedingte Änderungen vorbehalten. Die Wohnungsgrößen sind Circa - Angaben und können sich durch die Detailplanung geringfügig ändern. Maßgeblich ist in jedem Fall der Mietvertrag.

3 ZIMMER 71,64 m<sup>2</sup> WOHNFLÄCHE

BRUTTOMIETE: 1.056,46 €



Zum GLÜCK

Pixendorf



Lageplan ohne Maßstab

Fuchsenstraße 7, A-3441 Pixendorf

Fuchsenstraße 7 / TÜR 4  
1.Obergeschoss

3-Zimmer-Wohnung

Wohnfläche	69,16 m <sup>2</sup>
Loggia	17,05 m <sup>2</sup>
Kellerabteil	2,00 m <sup>2</sup>

BAUHERR:  
LAUDAN Neunzehnte Immobilien GmbH  
LAUDAN Zwanzigste Immobilien GmbH

PLANUNG:  
AllesWirdGut Architektur ZT GmbH

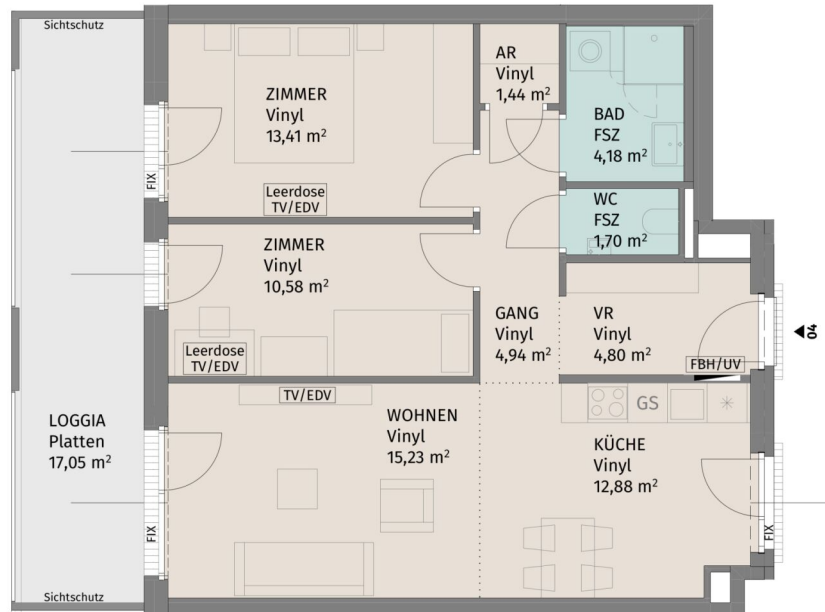
VERWERTUNG:  
ZumGLÜCK: Info@ZumGLUECK.co.at

**UNGER**  
UNTERNEHMENSGRUPPE

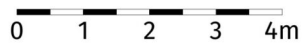
**AllesWirdGut**  
ARCHITEKTUR ZT GMBH

Datum: 26.04.2024

Index: 06



N



Die dargestellte Möblierung hat Symbolcharakter und stellt einen Einrichtungsvorschlag dar. Die Einrichtungsgegenstände sind - ausgenommen Küche, Badewanne und / oder Dusche, Waschtisch und WC - nicht Bestandteil der Wohnung. Vor Möbelbestellungen sind Naturmaße zu nehmen. Änderungen der Kuchenaufteilung vorbehalten. Druck- und Satzfehler, sowie Irrtümer und baulich bedingte Änderungen vorbehalten. Die Wohnungsgrößen sind Circa - Angaben und können sich durch die Detailplanung geringfügig ändern. Maßgeblich ist in jedem Fall der Mietvertrag.

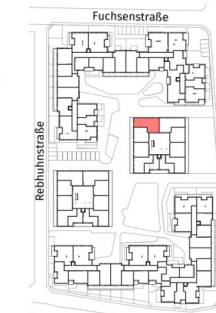
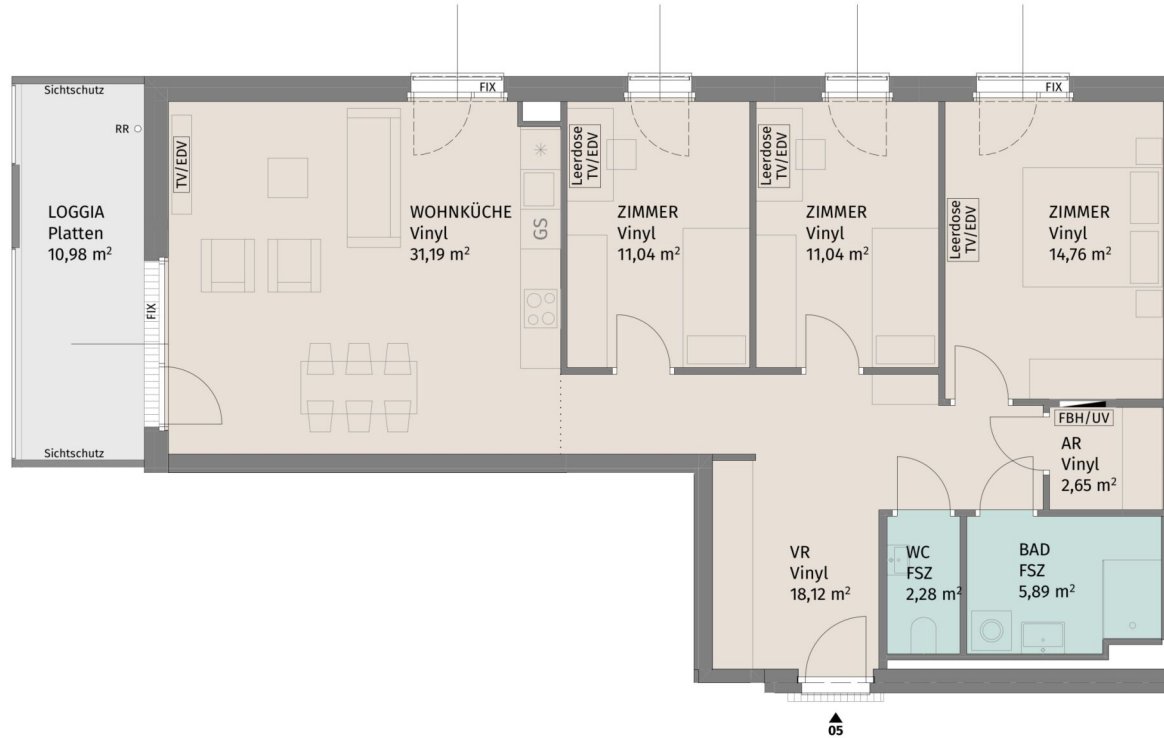
3 ZIMMER 69,16 m<sup>2</sup> WOHNFLÄCHE

BRUTTOMIETE: 1.025,61 €



Zum GLÜCK

Pixendorf



Lageplan ohne Maßstab

Fuchsenstraße 7, A-3441 Pixendorf

Fuchsenstraße 7 / TÜR 5  
1.Obergeschoss

4-Zimmer-Wohnung

Wohnfläche	96,97 m <sup>2</sup>
Loggia	10,98 m <sup>2</sup>
Kellerabteil	2,00 m <sup>2</sup>

BAUHERR:  
LAUDAN Neunzehnte Immobilien GmbH  
LAUDAN Zwanzigste Immobilien GmbH

PLANUNG:  
AllesWirdGut Architektur ZT GmbH

VERWERTUNG:  
ZumGLÜCK: Info@ZumGLUECK.co.at

**UNGER**  
UNTERNEHMENSGRUPPE

**AllesWirdGut**  
ARCHITECTUR ZT GMBH

Datum: 26.04.2024

Index: 06

N



0 1 2 3 4m

Die dargestellte Möblierung hat Symbolcharakter und stellt einen Einrichtungsvorschlag dar. Die Einrichtungsgegenstände sind - ausgenommen Küche, Badewanne und / oder Dusche, Waschtisch und WC - nicht Bestandteil der Wohnung. Vor Möbelbestellungen sind Naturmaße zu nehmen. Änderungen der Kuchenaufteilung vorbehalten. Druck- und Satzfehler, sowie Irrtümer und baulich bedingte Änderungen vorbehalten. Die Wohnungsgrößen sind Circa - Angaben und können sich durch die Detailplanung geringfügig ändern. Maßgeblich ist in jedem Fall der Mietvertrag.

4 ZIMMER 96,96 m<sup>2</sup> WOHNFLÄCHE

BRUTTOMIETE: 1.284,36 €



Zum GLÜCK

Pixendorf



Lageplan ohne Maßstab

Fuchsenstraße 7, A-3441 Pixendorf

Fuchsenstraße 7 / TÜR 6  
1.Obergeschoss

4-Zimmer-Wohnung

Wohnfläche	96,52 m <sup>2</sup>
Loggia	10,98 m <sup>2</sup>
Kellerabteil	2,00 m <sup>2</sup>

BAUHERR:  
LAUDAN Neunzehnte Immobilien GmbH  
LAUDAN Zwanzigste Immobilien GmbH

PLANUNG:  
AllesWirdGut Architektur ZT GmbH

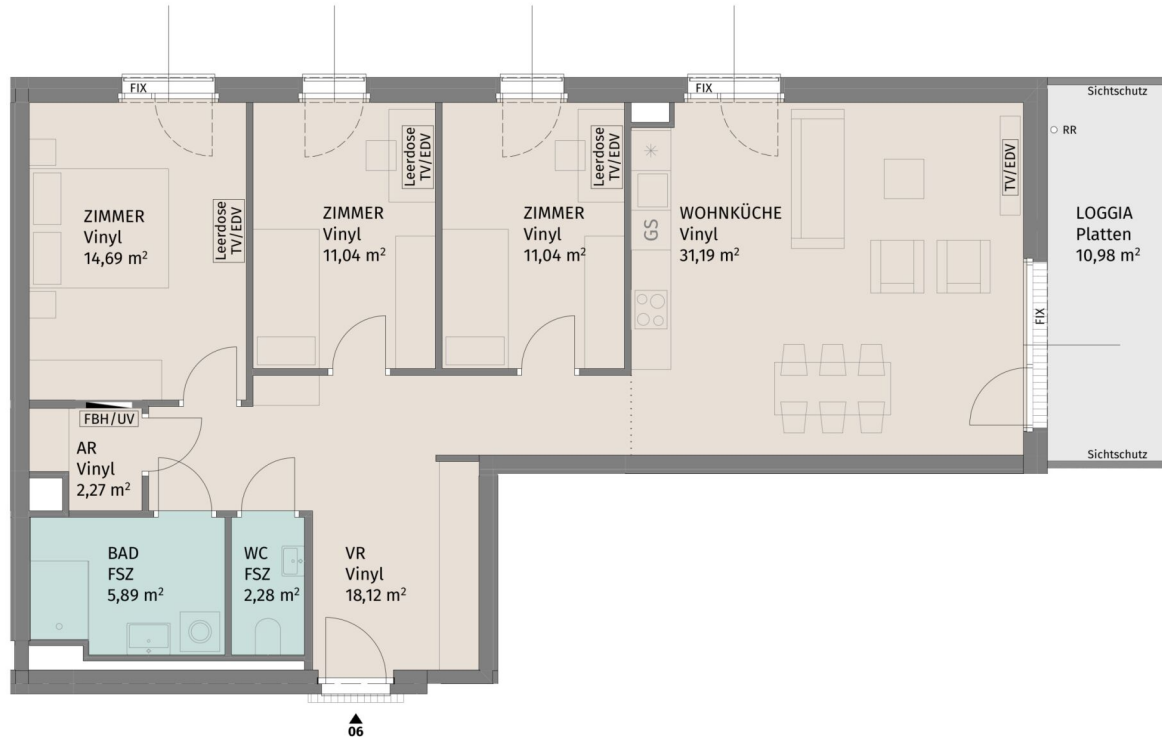
VERWERTUNG:  
ZumGLÜCK: Info@ZumGLUECK.co.at

**UNGER**  
UNTERNEHMENSGRUPPE

**AllesWirdGut**  
ARCHITEKTUR ARCHITEKTUR ZT GMBH WIRTSCHAFTS

Datum: 26.04.2024

Index: 06



N



0 1 2 3 4m

Die dargestellte Möblierung hat Symbolcharakter und stellt einen Einrichtungsvorschlag dar. Die Einrichtungsgegenstände sind - ausgenommen Küche, Badewanne und / oder Dusche, Waschtisch und WC - nicht Bestandteil der Wohnung. Vor Möbelbestellungen sind Naturmaße zu nehmen. Änderungen der Küchenaufteilung vorbehalten. Druck- und Satzfehler, sowie Irrtümer und baulich bedingte Änderungen vorbehalten. Die Wohnungsgrößen sind Circa - Angaben und können sich durch die Detailplanung geringfügig ändern. Maßgeblich ist in jedem Fall der Mietvertrag.

4 ZIMMER 96,51 m<sup>2</sup> WOHNFLÄCHE

BRUTTOMIETE: 1.278,88 €



Zum GLÜCK

Pixendorf



Lageplan ohne Maßstab

Fuchsenstraße 7, A-3441 Pixendorf

Fuchsenstraße 7 / TÜR 7  
1.Obergeschoss

3-Zimmer-Wohnung

Wohnfläche	69,35 m <sup>2</sup>
Loggia	17,05 m <sup>2</sup>
Kellerabteil	2,00 m <sup>2</sup>

BAUHERR:  
LAUDAN Neunzehnte Immobilien GmbH  
LAUDAN Zwanzigste Immobilien GmbH

PLANUNG:  
AllesWirdGut Architektur ZT GmbH

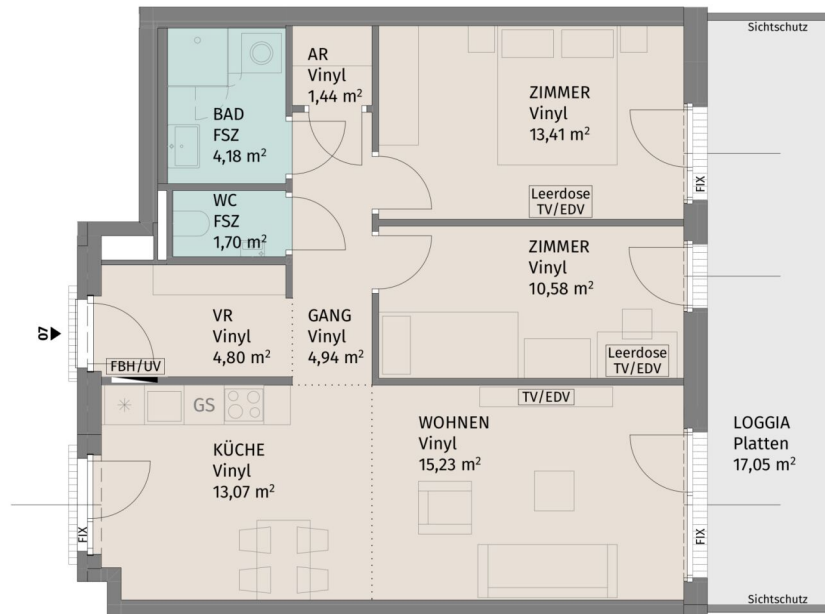
VERWERTUNG:  
ZumGLÜCK: Info@ZumGLUECK.co.at

**UNGER**  
UNTERNEHMENSGRUPPE

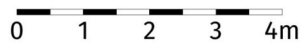
**AllesWirdGut**  
ARCHITECTUR ZT GMBH

Datum: 26.04.2024

Index: 06



N



Die dargestellte Möblierung hat Symbolcharakter und stellt einen Einrichtungsvorschlag dar. Die Einrichtungsgegenstände sind - ausgenommen Küche, Badewanne und / oder Dusche, Waschtisch und WC - nicht Bestandteil der Wohnung. Vor Möbelbestellungen sind Naturmaße zu nehmen. Änderungen der Küchenaufteilung vorbehalten. Druck- und Satzfehler, sowie Irrtümer und baulich bedingte Änderungen vorbehalten. Die Wohnungsgrößen sind Circa - Angaben und können sich durch die Detailplanung geringfügig ändern. Maßgeblich ist in jedem Fall der Mietvertrag.

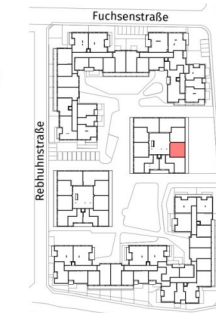
3 ZIMMER 69,35 m<sup>2</sup> WOHNFLÄCHE

BRUTTOMIETE: 1.027,97 €



Zum GLÜCK

Pixendorf



Lageplan ohne Maßstab

Fuchsenstraße 7, A-3441 Pixendorf

Fuchsenstraße 7 / TÜR 8  
1.Obergeschoss

3-Zimmer-Wohnung

Wohnfläche	71,64 m <sup>2</sup>
Loggia	17,05 m <sup>2</sup>
Kellerabteil	2,00 m <sup>2</sup>

BAUHERR:  
LAUDAN Neunzehnte Immobilien GmbH  
LAUDAN Zwanzigste Immobilien GmbH

PLANUNG:  
AllesWirdGut Architektur ZT GmbH

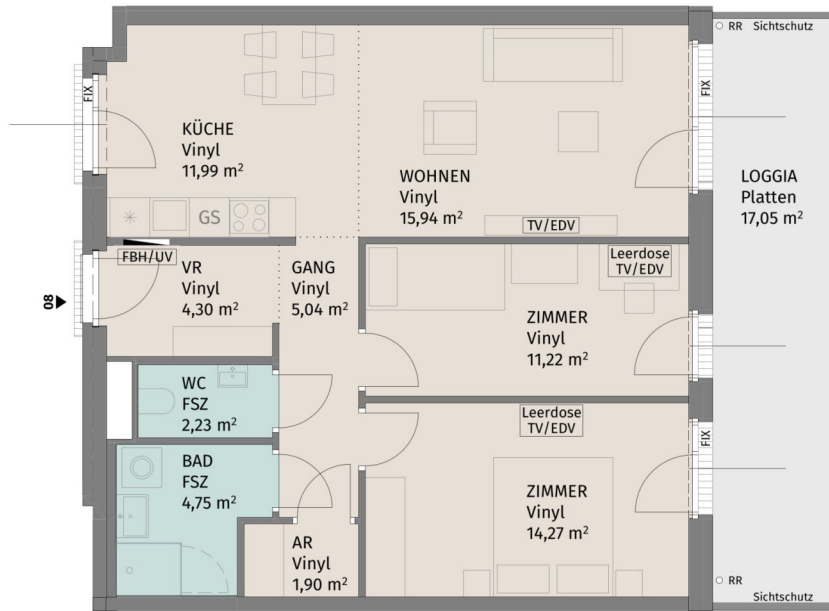
VERWERTUNG:  
ZumGLÜCK: Info@ZumGLUECK.co.at

**UNGER**  
UNTERNEHMENSGRUPPE

**AllesWirdGut**  
ARCHITEKTUR ARCHITECTURE ZT GMBH WIEN

Datum: 26.04.2024

Index: 06



N



0 1 2 3 4m

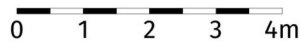
Die dargestellte Möblierung hat Symbolcharakter und stellt einen Einrichtungsvorschlag dar. Die Einrichtungsgegenstände sind - ausgenommen Küche, Badewanne und / oder Dusche, Waschtisch und WC - nicht Bestandteil der Wohnung. Vor Möbelbestellungen sind Naturmaße zu nehmen. Änderungen der Kuchenaufteilung vorbehalten. Druck- und Satzfehler, sowie Irrtümer und baulich bedingte Änderungen vorbehalten. Die Wohnungsgrößen sind Circa - Angaben und können sich durch die Detailplanung geringfügig ändern. Maßgeblich ist in jedem Fall der Mietvertrag.

3 ZIMMER 71,64 m<sup>2</sup> WOHNFLÄCHE

BRUTTOMIETE: 1.056,46 €



N



Die dargestellte Möblierung hat Symbolcharakter und stellt einen Einrichtungsvorschlag dar. Die Einrichtungsgegenstände sind - ausgenommen Küche, Badewanne und / oder Dusche, Waschtisch und WC - nicht Bestandteil der Wohnung. Vor Möbelbestellungen sind Naturmaße zu nehmen. Änderungen der Küchenaufteilung vorbehalten. Druck- und Satzfehler, sowie Irrtümer und baulich bedingte Änderungen vorbehalten. Die Wohnungsgrößen sind Circa - Angaben und können sich durch die Detailplanung geringfügig ändern. Maßgeblich ist in jedem Fall der Mietvertrag.



Zum GLÜCK

Pixendorf



Lageplan ohne Maßstab

Fuchsenstraße 7, A-3441 Pixendorf

Fuchsenstraße 7 / TÜR 9  
1.Obergeschoss

3-Zimmer-Wohnung

Wohnfläche	73,17 m <sup>2</sup>
Loggia	18,49 m <sup>2</sup>
Kellerabteil	2,00 m <sup>2</sup>

BAUHERR:

LAUDAN Neunzehnte Immobilien GmbH  
LAUDAN Zwanzigste Immobilien GmbH

PLANUNG:

AllesWirdGut Architektur ZT GmbH

VERWERTUNG:

ZumGLÜCK: Info@ZumGLUECK.co.at



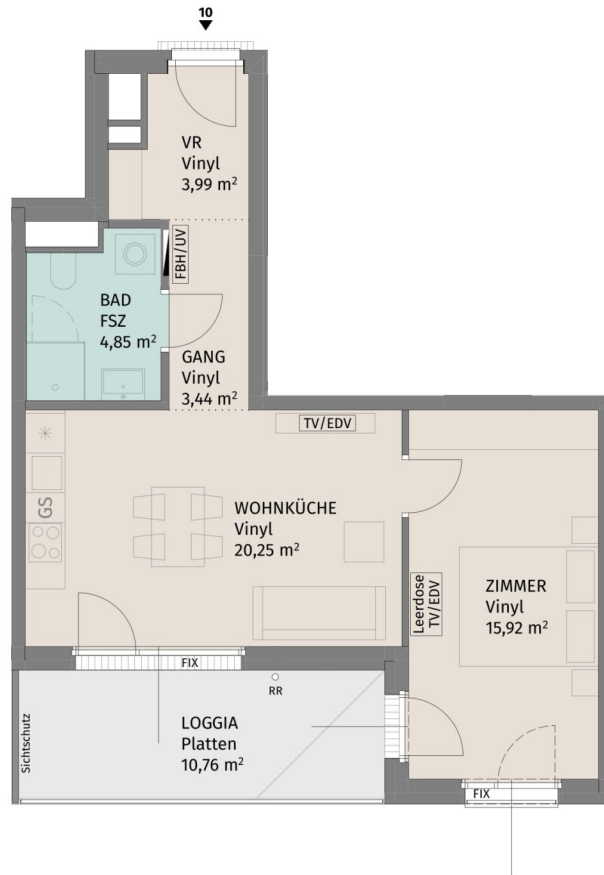
AllesWirdGut

Datum: 26.04.2024

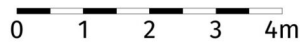
Index: 06

3 ZIMMER 73,17 m<sup>2</sup> WOHNFLÄCHE

BRUTTOMIETE: 1.089,45 €



N



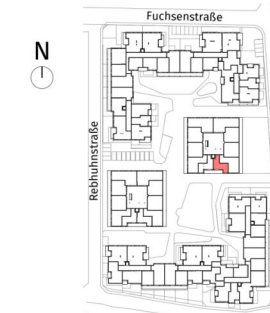
Die dargestellte Möblierung hat Symbolcharakter und stellt einen Einrichtungsvorschlag dar. Die Einrichtungsgegenstände sind - ausgenommen Küche, Badewanne und / oder Dusche, Waschtisch und WC - nicht Bestandteil der Wohnung. Vor Möbelbestellungen sind Naturmaße zu nehmen. Änderungen der Küchenaufteilung vorbehalten. Druck- und Satzfehler, sowie Irrtümer und baulich bedingte Änderungen vorbehalten. Die Wohnungsgrößen sind Circa - Angaben und können sich durch die Detailplanung geringfügig ändern. Maßgeblich ist in jedem Fall der Mietvertrag.

2 ZIMMER 48,45 m<sup>2</sup> WOHNFLÄCHE



Zum GLÜCK

Pixendorf



Lageplan ohne Maßstab

Fuchsenstraße 7, A-3441 Pixendorf

Fuchsenstraße 7 / TÜR 10  
1.Obergeschoss

2-Zimmer-Wohnung

Wohnfläche	48,45 m <sup>2</sup>
Loggia	10,76 m <sup>2</sup>
Kellerabteil	2,00 m <sup>2</sup>

BAUHERR:  
LAUDAN Neunzehnte Immobilien GmbH  
LAUDAN Zwanzigste Immobilien GmbH

PLANUNG:  
AllesWirdGut Architektur ZT GmbH

VERWERTUNG:  
ZumGLÜCK: Info@ZumGLUECK.co.at

**UNGER**  
UNTERNEHMENSGRUPPE

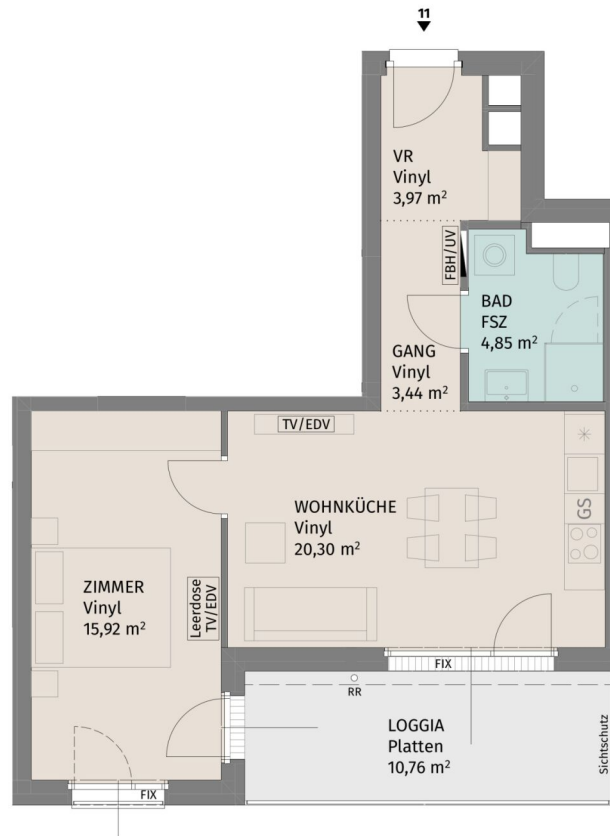
**AllesWirdGut**  
ARCHITEKTUR ZT GMBH

Datum: 26.04.2024

Index: 06

BRUTTOMIETE: 722,52 €





Zum GLÜCK

Pixendorf



Lageplan ohne Maßstab

Fuchsenstraße 7, A-3441 Pixendorf

Fuchsenstraße 7 / TÜR 11  
2.Obergeschoss

2-Zimmer-Wohnung

Wohnfläche	48,48 m <sup>2</sup>
Loggia	10,76 m <sup>2</sup>
Kellerabteil	2,00 m <sup>2</sup>

BAUHERR:  
LAUDAN Neunzehnte Immobilien GmbH  
LAUDAN Zwanzigste Immobilien GmbH

PLANUNG:  
AllesWirdGut Architektur ZT GmbH

VERWERTUNG:  
ZumGLÜCK: Info@ZumGLUECK.co.at

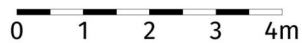
UNGER  
UNTERNEHMENSGRUPPE

AllesWirdGut  
ARCHITEKTUR ZT GMBH WIRTSCHAFTS

Datum: 26.04.2024

Index: 06

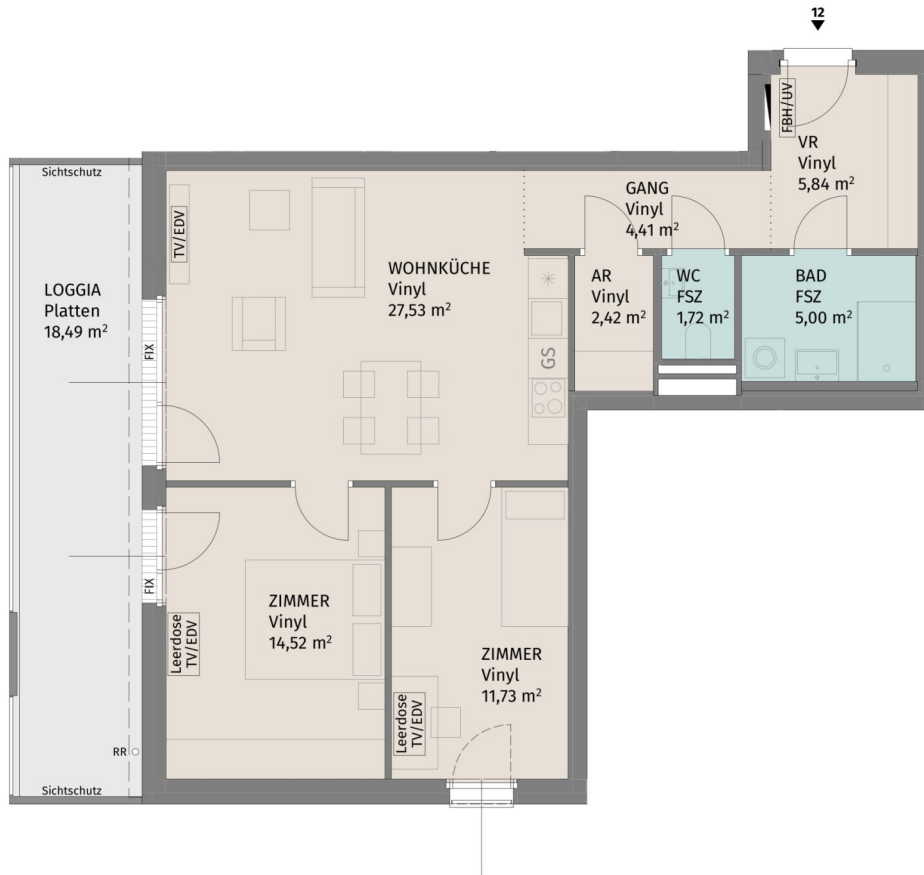
N



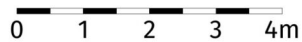
Die dargestellte Möblierung hat Symbolcharakter und stellt einen Einrichtungsvorschlag dar. Die Einrichtungsgegenstände sind - ausgenommen Küche, Badewanne und / oder Dusche, Waschtisch und WC - nicht Bestandteil der Wohnung. Vor Möbelbestellungen sind Naturmaße zu nehmen. Änderungen der Küchenaufteilung vorbehalten. Druck- und Satzfehler, sowie Irrtümer und baulich bedingte Änderungen vorbehalten. Die Wohnungsgrößen sind Circa - Angaben und können sich durch die Detailplanung geringfügig ändern. Maßgeblich ist in jedem Fall der Mietvertrag.

2 ZIMMER 48,48 m<sup>2</sup> WOHNFLÄCHE

BRUTTOMIETE: 738,41 €



N



Die dargestellte Möblierung hat Symbolcharakter und stellt einen Einrichtungsvorschlag dar. Die Einrichtungsgegenstände sind - ausgenommen Küche, Badewanne und / oder Dusche, Waschtisch und WC - nicht Bestandteil der Wohnung. Vor Möbelbestellungen sind Naturmaße zu nehmen. Änderungen der Küchenaufteilung vorbehalten. Druck- und Satzfehler, sowie Irrtümer und baulich bedingte Änderungen vorbehalten. Die Wohnungsgrößen sind Circa - Angaben und können sich durch die Detailplanung geringfügig ändern. Maßgeblich ist in jedem Fall der Mietvertrag.



Zum GLÜCK

Pixendorf



Lageplan ohne Maßstab

Fuchsenstraße 7, A-3441 Pixendorf

Fuchsenstraße 7 / TÜR 12  
2.Obergeschoss

3-Zimmer-Wohnung

Wohnfläche	73,17 m <sup>2</sup>
Loggia	18,49 m <sup>2</sup>
Kellerabteil	2,00 m <sup>2</sup>

BAUHERR:

LAUDAN Neunzehnte Immobilien GmbH  
LAUDAN Zwanzigste Immobilien GmbH

PLANUNG:

AllesWirdGut Architektur ZT GmbH

VERWERTUNG:

ZumGLÜCK: Info@ZumGLUECK.co.at



AllesWirdGut

Datum: 26.04.2024

Index: 06

3 ZIMMER 73,17 m<sup>2</sup> WOHNFLÄCHE

BRUTTOMIETE: 1.089,45 €



Zum GLÜCK

Pixendorf



Lageplan ohne Maßstab

Fuchsenstraße 7, A-3441 Pixendorf

Fuchsenstraße 7 / TÜR 13  
2.Obergeschoss

3-Zimmer-Wohnung

Wohnfläche	71,64 m <sup>2</sup>
Loggia	17,05 m <sup>2</sup>
Kellerabteil	2,00 m <sup>2</sup>

BAUHERR:  
LAUDAN Neunzehnte Immobilien GmbH  
LAUDAN Zwanzigste Immobilien GmbH

PLANUNG:  
AllesWirdGut Architektur ZT GmbH

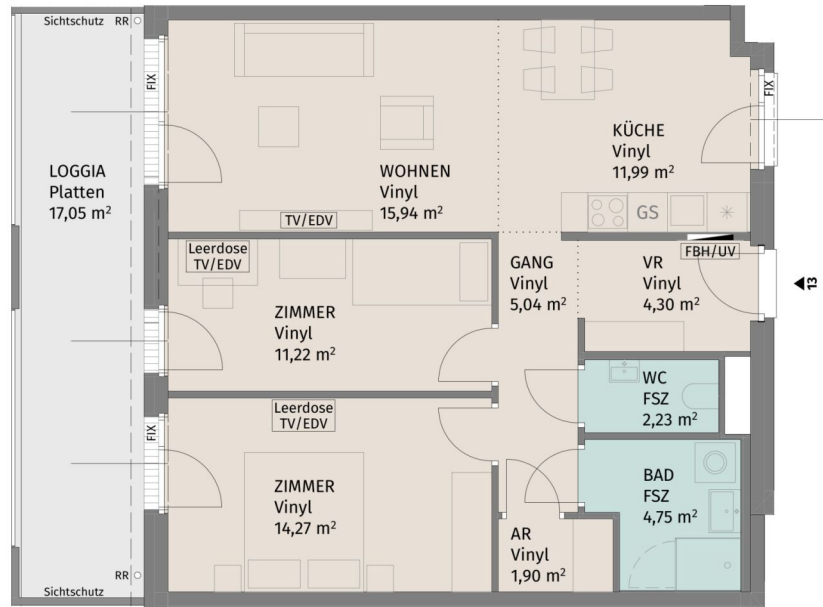
VERWERTUNG:  
ZumGLÜCK: Info@ZumGLUECK.co.at

**UNGER**  
UNTERNEHMENSGRUPPE

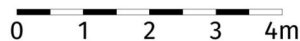
**AllesWirdGut**  
ARCHITEKTUR ZT GMBH

Datum: 26.04.2024

Index: 06



N



Die dargestellte Möblierung hat Symbolcharakter und stellt einen Einrichtungsvorschlag dar. Die Einrichtungsgegenstände sind - ausgenommen Küche, Badewanne und / oder Dusche, Waschtisch und WC - nicht Bestandteil der Wohnung. Vor Möbelbestellungen sind Naturmaße zu nehmen. Änderungen der Küchenaufteilung vorbehalten. Druck- und Satzfehler, sowie Irrtümer und baulich bedingte Änderungen vorbehalten. Die Wohnungsgrößen sind Circa - Angaben und können sich durch die Detailplanung geringfügig ändern. Maßgeblich ist in jedem Fall der Mietvertrag.

3 ZIMMER 71,64 m<sup>2</sup> WOHNFLÄCHE

BRUTTOMIETE: 1.056,46 €



Zum GLÜCK

Pixendorf



Lageplan ohne Maßstab

Fuchsenstraße 7, A-3441 Pixendorf

Fuchsenstraße 7 / TÜR 14  
2.Obergeschoss

3-Zimmer-Wohnung

Wohnfläche	69,15 m <sup>2</sup>
Loggia	17,05 m <sup>2</sup>
Kellerabteil	2,00 m <sup>2</sup>

BAUHERR:  
LAUDAN Neunzehnte Immobilien GmbH  
LAUDAN Zwanzigste Immobilien GmbH

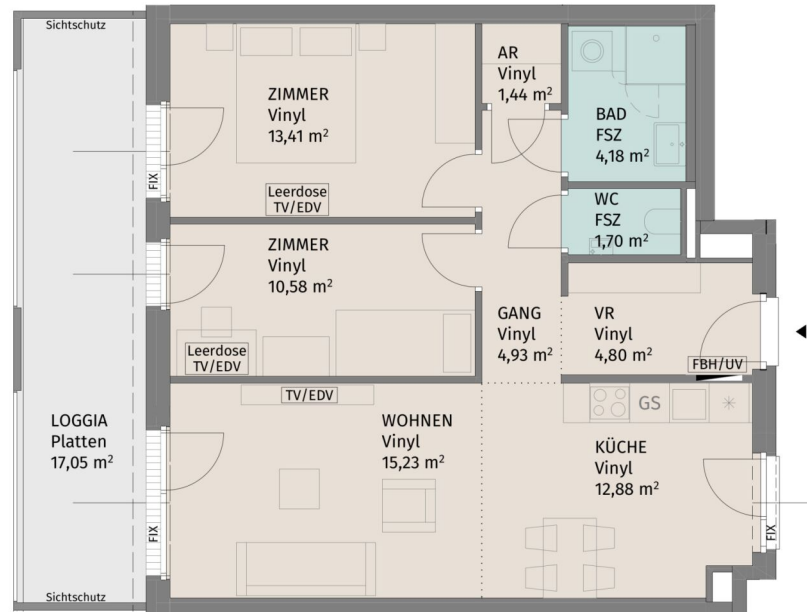
PLANUNG:  
AllesWirdGut Architektur ZT GmbH

VERWERTUNG:  
ZumGLÜCK: Info@ZumGLUECK.co.at

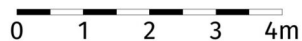


Datum: 26.04.2024

Index: 06



N



Die dargestellte Möblierung hat Symbolcharakter und stellt einen Einrichtungsvorschlag dar. Die Einrichtungsgegenstände sind - ausgenommen Küche, Badewanne und / oder Dusche, Waschtisch und WC - nicht Bestandteil der Wohnung. Vor Möbelbestellungen sind Naturmaße zu nehmen. Änderungen der Küchenaufteilung vorbehalten. Druck- und Satzfehler, sowie Irrtümer und baulich bedingte Änderungen vorbehalten. Die Wohnungsgrößen sind Circa - Angaben und können sich durch die Detailplanung geringfügig ändern. Maßgeblich ist in jedem Fall der Mietvertrag.

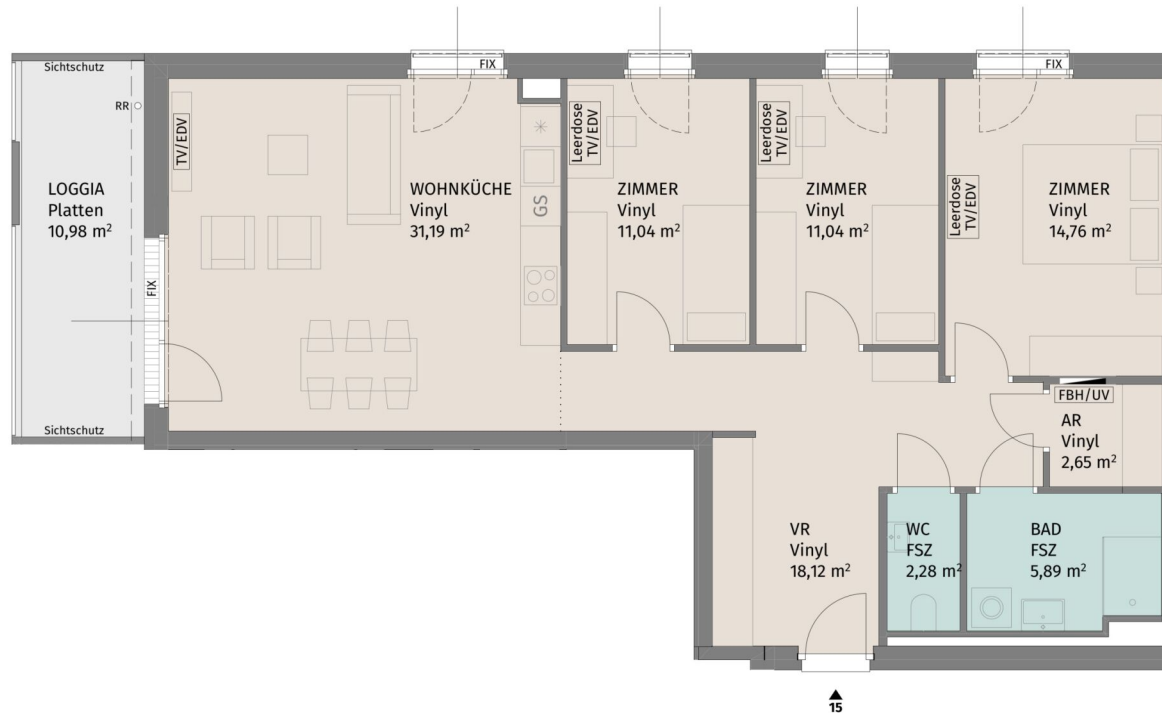
3 ZIMMER 69,15 m<sup>2</sup> WOHNFLÄCHE

BRUTTOMIETE: 1.025,48 €



Zum GLÜCK

Pixendorf



Lageplan ohne Maßstab

Fuchsenstraße 7, A-3441 Pixendorf

Fuchsenstraße 7 / TÜR 15  
2.Obergeschoss

4-Zimmer-Wohnung

Wohnfläche	96,97 m <sup>2</sup>
Loggia	10,98 m <sup>2</sup>
Kellerabteil	2,00 m <sup>2</sup>

BAUHERR:  
LAUDAN Neunzehnte Immobilien GmbH  
LAUDAN Zwanzigste Immobilien GmbH

PLANUNG:  
AllesWirdGut Architektur ZT GmbH

VERWERTUNG:  
ZumGLÜCK: Info@ZumGLUECK.co.at

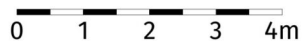
UNGER  
UNTERNEHMENSGRUPPE

AllesWirdGut  
ARCHITEKTUR ZT GMBH

Datum: 26.04.2024

Index: 06

N



Die dargestellte Möblierung hat Symbolcharakter und stellt einen Einrichtungsvorschlag dar. Die Einrichtungsgegenstände sind - ausgenommen Küche, Badewanne und / oder Dusche, Waschtisch und WC - nicht Bestandteil der Wohnung. Vor Möbelbestellungen sind Naturmaße zu nehmen. Änderungen der Kuchenaufteilung vorbehalten. Druck- und Satzfehler, sowie Irrtümer und baulich bedingte Änderungen vorbehalten. Die Wohnungsgrößen sind Circa - Angaben und können sich durch die Detailplanung geringfügig ändern. Maßgeblich ist in jedem Fall der Mietvertrag.

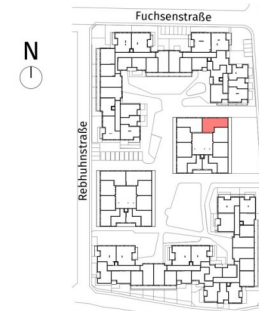
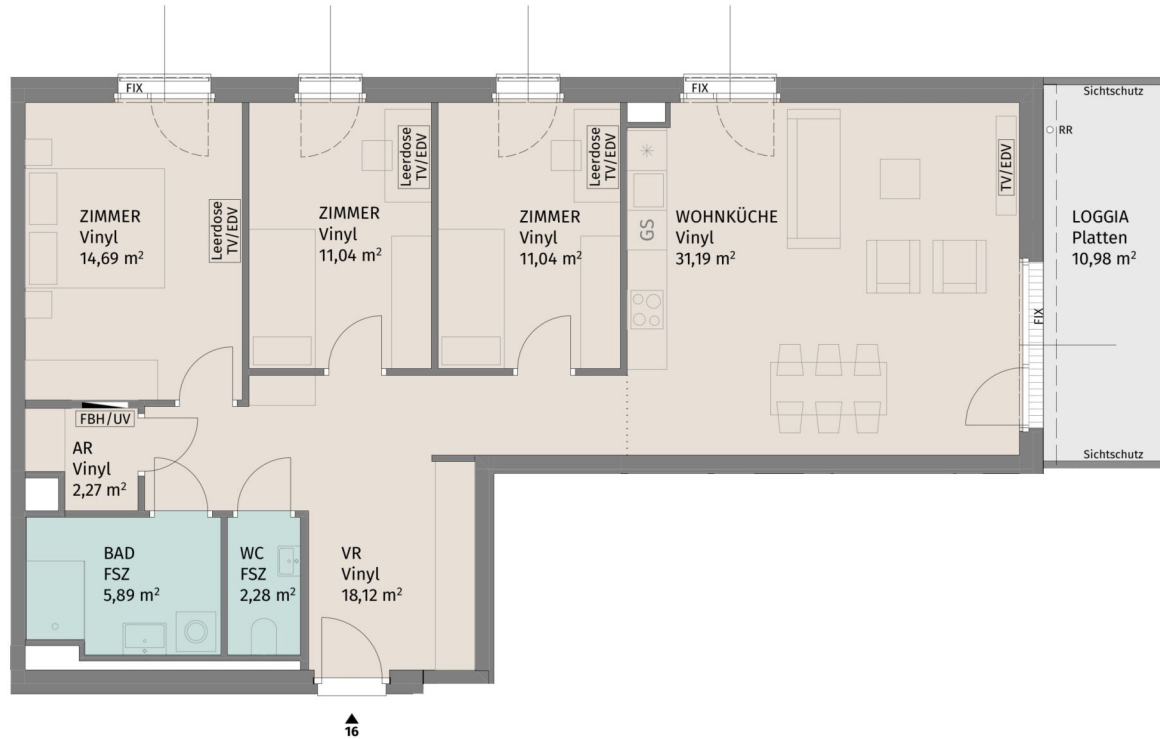
4 ZIMMER 96,96 m<sup>2</sup> WOHNFLÄCHE

BRUTTOMIETE: 1.295,67 €



Zum GLÜCK

Pixendorf



Lageplan ohne Maßstab

Fuchsenstraße 7, A-3441 Pixendorf

Fuchsenstraße 7 / TÜR 16  
2.Obergeschoss

4-Zimmer-Wohnung

Wohnfläche	96,52 m <sup>2</sup>
Loggia	10,98 m <sup>2</sup>
Kellerabteil	2,00 m <sup>2</sup>

BAUHERR:  
LAUDAN Neunzehnte Immobilien GmbH  
LAUDAN Zwanzigste Immobilien GmbH

PLANUNG:  
AllesWirdGut Architektur ZT GmbH

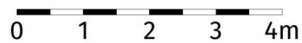
VERWERTUNG:  
ZumGLÜCK: Info@ZumGLUECK.co.at



Datum: 26.04.2024

Index: 06

N



Die dargestellte Möblierung hat Symbolcharakter und stellt einen Einrichtungsvorschlag dar. Die Einrichtungsgegenstände sind - ausgenommen Küche, Badewanne und / oder Dusche, Waschtisch und WC - nicht Bestandteil der Wohnung. Vor Möbelbestellungen sind Naturmaße zu nehmen. Änderungen der Kuchenaufteilung vorbehalten. Druck- und Satzfehler, sowie Irrtümer und baulich bedingte Änderungen vorbehalten. Die Wohnungsgrößen sind Circa - Angaben und können sich durch die Detailplanung geringfügig ändern. Maßgeblich ist in jedem Fall der Mietvertrag.

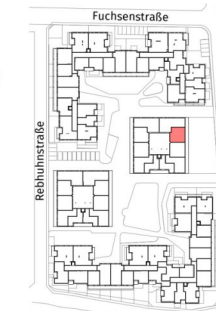
4 ZIMMER 96,51 m<sup>2</sup> WOHNFLÄCHE

BRUTTOMIETE: 1.295,77 €



Zum GLÜCK

Pixendorf



Lageplan ohne Maßstab

Fuchsenstraße 7, A-3441 Pixendorf

Fuchsenstraße 7 / TÜR 17  
2.Obergeschoss

3-Zimmer-Wohnung

Wohnfläche	69,35 m <sup>2</sup>
Loggia	17,05 m <sup>2</sup>
Kellerabteil	2,00 m <sup>2</sup>

BAUHERR:  
LAUDAN Neunzehnte Immobilien GmbH  
LAUDAN Zwanzigste Immobilien GmbH

PLANUNG:  
AllesWirdGut Architektur ZT GmbH

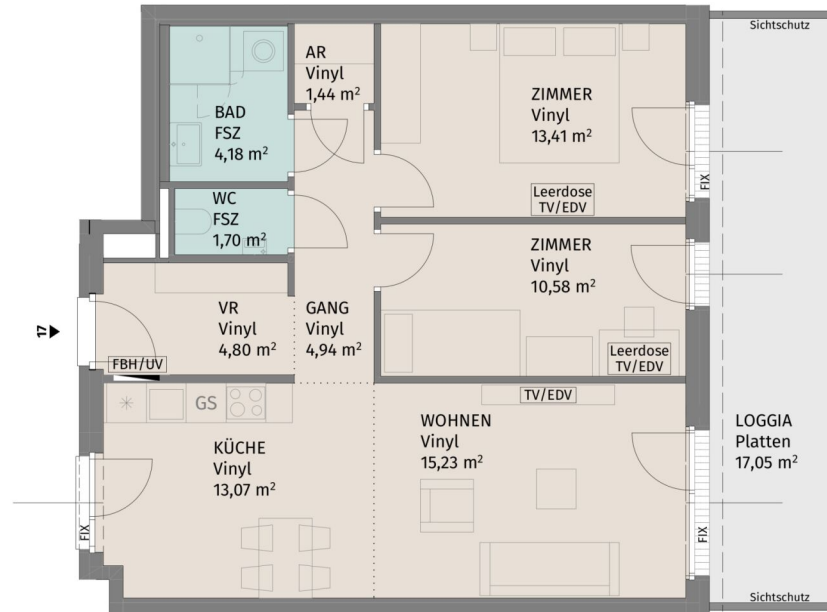
VERWERTUNG:  
ZumGLÜCK: Info@ZumGLUECK.co.at

**UNGER**  
UNTERNEHMENSGRUPPE

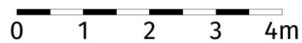
**AllesWirdGut**  
ARCHITEKTUR ARCHITECTURE ZT GMBH WIEN

Datum: 26.04.2024

Index: 06



N



Die dargestellte Möblierung hat Symbolcharakter und stellt einen Einrichtungsvorschlag dar. Die Einrichtungsgegenstände sind - ausgenommen Küche, Badewanne und / oder Dusche, Waschtisch und WC - nicht Bestandteil der Wohnung. Vor Möbelbestellungen sind Naturmaße zu nehmen. Änderungen der Küchenaufteilung vorbehalten. Druck- und Satzfehler, sowie Irrtümer und baulich bedingte Änderungen vorbehalten. Die Wohnungsgrößen sind Circa - Angaben und können sich durch die Detailplanung geringfügig ändern. Maßgeblich ist in jedem Fall der Mietvertrag.

3 ZIMMER 69,35 m<sup>2</sup> WOHNFLÄCHE

BRUTTOMIETE: 1.050,60 €



Zum GLÜCK  
Pixendorf



Lageplan ohne Maßstab

Fuchsenstraße 7, A-3441 Pixendorf

Fuchsenstraße 7 / TÜR 18  
2.Obergeschoss

3-Zimmer-Wohnung

Wohnfläche	71,64 m <sup>2</sup>
Loggia	17,05 m <sup>2</sup>
Kellerabteil	2,00 m <sup>2</sup>

BAUHERR:  
LAUDAN Neunzehnte Immobilien GmbH  
LAUDAN Zwanzigste Immobilien GmbH

PLANUNG:  
AllesWirdGut Architektur ZT GmbH

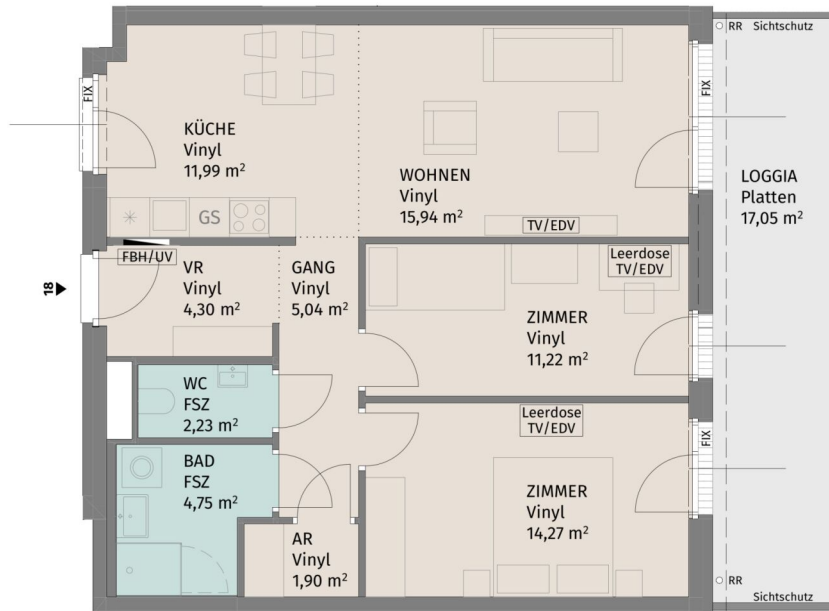
VERWERTUNG:  
ZumGLÜCK: Info@ZumGLUECK.co.at

**UNGER**  
UNTERNEHMENSGRUPPE

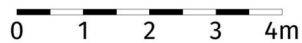
**AllesWirdGut**  
ARCHITEKTUR ARCHITECTURE ZT GMBH WIEN

Datum: 26.04.2024

Index: 06



N



Die dargestellte Möblierung hat Symbolcharakter und stellt einen Einrichtungsvorschlag dar. Die Einrichtungsgegenstände sind - ausgenommen Küche, Badewanne und / oder Dusche, Waschtisch und WC - nicht Bestandteil der Wohnung. Vor Möbelbestellungen sind Naturmaße zu nehmen. Änderungen der Kuchenaufteilung vorbehalten. Druck- und Satzfehler, sowie Irrtümer und baulich bedingte Änderungen vorbehalten. Die Wohnungsgrößen sind Circa - Angaben und können sich durch die Detailplanung geringfügig ändern. Maßgeblich ist in jedem Fall der Mietvertrag.

3 ZIMMER 71,64 m<sup>2</sup> WOHNFLÄCHE

BRUTTOMIETE: 1.079,69 €





Zum GLÜCK

Pixendorf



Lageplan ohne Maßstab

Fuchsenstraße 7, A-3441 Pixendorf

Fuchsenstraße 7 / TÜR 19  
 2.Obergeschoss

3-Zimmer-Wohnung

Wohnfläche	73,17 m <sup>2</sup>
Loggia	18,49 m <sup>2</sup>
Kellerabteil	2,00 m <sup>2</sup>

BAUHERR:  
 LAUDAN Neunzehnte Immobilien GmbH  
 LAUDAN Zwanzigste Immobilien GmbH

PLANUNG:  
 AllesWirdGut Architektur ZT GmbH

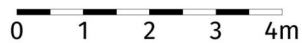
VERWERTUNG:  
 ZumGLÜCK: Info@ZumGLUECK.co.at



Datum: 26.04.2024

Index: 06

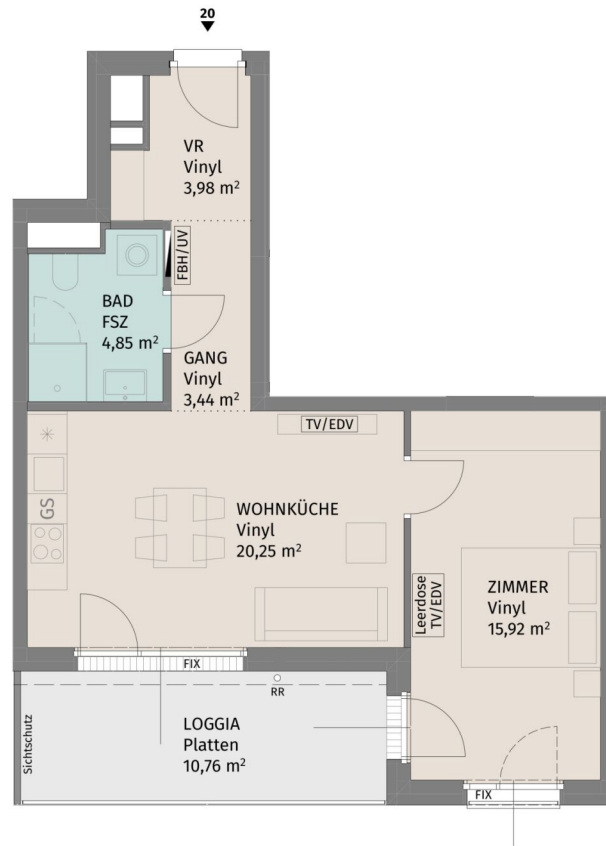
N



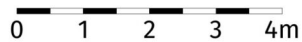
Die dargestellte Möblierung hat Symbolcharakter und stellt einen Einrichtungsvorschlag dar. Die Einrichtungsgegenstände sind - ausgenommen Küche, Badewanne und / oder Dusche, Waschtisch und WC - nicht Bestandteil der Wohnung. Vor Möbelbestellungen sind Naturmaße zu nehmen. Änderungen der Küchenaufteilung vorbehalten. Druck- und Satzfehler, sowie Irrtümer und baulich bedingte Änderungen vorbehalten. Die Wohnungsgrößen sind Circa - Angaben und können sich durch die Detailplanung geringfügig ändern. Maßgeblich ist in jedem Fall der Mietvertrag.

3 ZIMMER 73,17 m<sup>2</sup> WOHNFLÄCHE

BRUTTOMIETE: 1.099,05 €



N

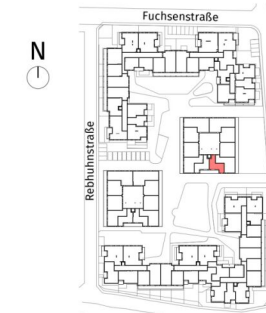


Die dargestellte Möblierung hat Symbolcharakter und stellt einen Einrichtungsvorschlag dar. Die Einrichtungsgegenstände sind - ausgenommen Küche, Badewanne und / oder Dusche, Waschtisch und WC - nicht Bestandteil der Wohnung. Vor Möbelbestellungen sind Naturmaße zu nehmen. Änderungen der Küchenaufteilung vorbehalten. Druck- und Satzfehler, sowie Irrtümer und baulich bedingte Änderungen vorbehalten. Die Wohnungsgrößen sind Circa - Angaben und können sich durch die Detailplanung geringfügig ändern. Maßgeblich ist in jedem Fall der Mietvertrag.



Zum GLÜCK

Pixendorf



Lageplan ohne Maßstab

Fuchsenstraße 7, A-3441 Pixendorf

Fuchsenstraße 7 / TÜR 20  
2.Obergeschoss

2-Zimmer-Wohnung

Wohnfläche	48,44 m <sup>2</sup>
Loggia	10,76 m <sup>2</sup>
Kellerabteil	2,00 m <sup>2</sup>

BAUHERR:

LAUDAN Neunzehnte Immobilien GmbH  
LAUDAN Zwanzigste Immobilien GmbH

PLANUNG:

AllesWirdGut Architektur ZT GmbH

VERWERTUNG:

ZumGLÜCK: Info@ZumGLUECK.co.at

**UNGER**  
UNTERNEHMENSGRUPPE

**AllesWirdGut**  
ARCHITEKTUR ZT GMBH

Datum: 26.04.2024

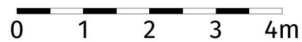
Index: 06

2 ZIMMER 48,44 m<sup>2</sup> WOHNFLÄCHE

BRUTTOMIETE: 737,90 €



N



Die dargestellte Möblierung hat Symbolcharakter und stellt einen Einrichtungsvorschlag dar. Die Einrichtungsgegenstände sind - ausgenommen Küche, Badewanne und / oder Dusche, Waschtisch und WC - nicht Bestandteil der Wohnung. Vor Möbelbestellungen sind Naturmaße zu nehmen. Änderungen der Küchenaufteilung vorbehalten. Druck- und Satzfehler, sowie Irrtümer und baulich bedingte Änderungen vorbehalten. Die Wohnungsgrößen sind Circa - Angaben und können sich durch die Detailplanung geringfügig ändern. Maßgeblich ist in jedem Fall der Mietvertrag.



Zum GLÜCK

Pixendorf



Lageplan ohne Maßstab

Fuchsenstraße 7, A-3441 Pixendorf

Fuchsenstraße 7 / TÜR 21  
3.Obergeschoss

2-Zimmer-Wohnung

Wohnfläche	48,48 m <sup>2</sup>
Loggia	10,76 m <sup>2</sup>
Kellerabteil	2,00 m <sup>2</sup>

BAUHERR:

LAUDAN Neunzehnte Immobilien GmbH  
LAUDAN Zwanzigste Immobilien GmbH

PLANUNG:

AllesWirdGut Architektur ZT GmbH

VERWERTUNG:

ZumGLÜCK: Info@ZumGLUECK.co.at

**UNGER**  
UNTERNEHMENSGRUPPE

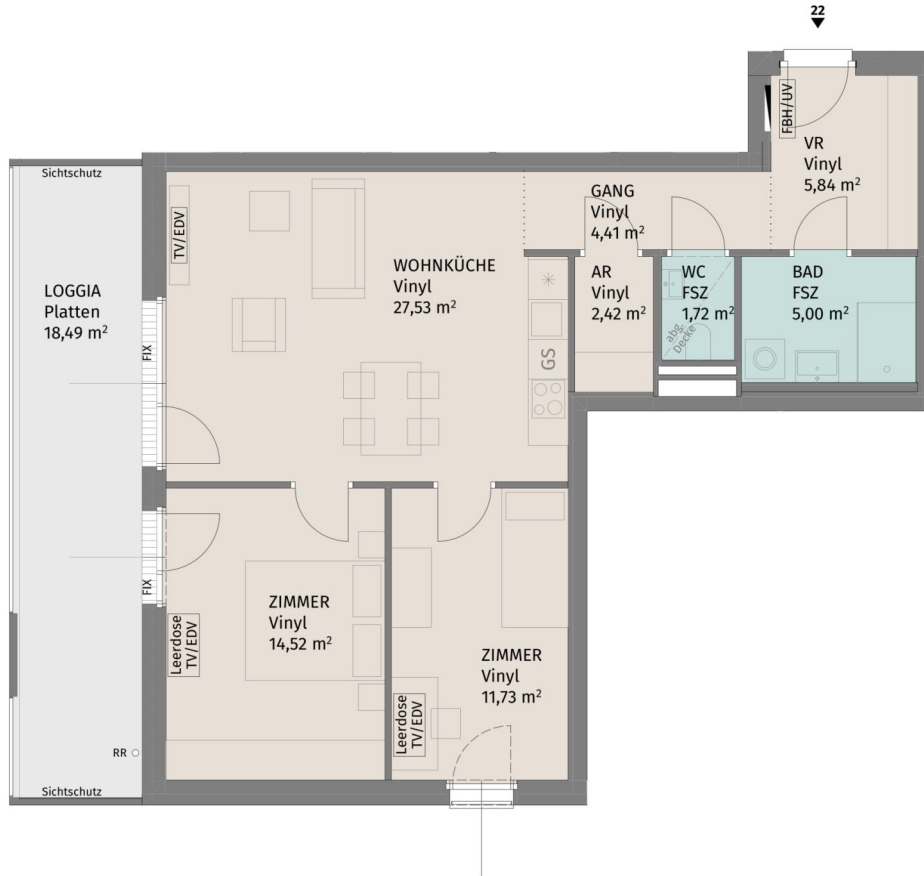
**AllesWirdGut**  
ARCHITEKTUR ARCHITEKTUR ZT GMBH WIRTSCHAFTS

Datum: 26.04.2024

Index: 06

2 ZIMMER 48,48 m<sup>2</sup> WOHNFLÄCHE

BRUTTOMIETE: 738,42 €



Zum GLÜCK

Pixendorf



Lageplan ohne Maßstab

Fuchsenstraße 7, A-3441 Pixendorf

Fuchsenstraße 7 / TÜR 22  
3.Obergeschoss

3-Zimmer-Wohnung

Wohnfläche	73,17 m <sup>2</sup>
Loggia	18,49 m <sup>2</sup>
Kellerabteil	2,00 m <sup>2</sup>

BAUHERR:  
LAUDAN Neunzehnte Immobilien GmbH  
LAUDAN Zwanzigste Immobilien GmbH

PLANUNG:  
AllesWirdGut Architektur ZT GmbH

VERWERTUNG:  
ZumGLÜCK: Info@ZumGLUECK.co.at

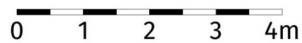
**UNGER**  
UNTERNEHMENSGRUPPE

**AllesWirdGut**  
Architektur & Interieur ZT GmbH Wien, München

Datum: 26.04.2024

Index: 06

N



Die dargestellte Möblierung hat Symbolcharakter und stellt einen Einrichtungsvorschlag dar. Die Einrichtungsgegenstände sind - ausgenommen Küche, Badewanne und / oder Dusche, Waschtisch und WC - nicht Bestandteil der Wohnung. Vor Möbelbestellungen sind Naturmaße zu nehmen. Änderungen der Küchenaufteilung vorbehalten. Druck- und Satzfehler, sowie Irrtümer und baulich bedingte Änderungen vorbehalten. Die Wohnungsgrößen sind Circa - Angaben und können sich durch die Detailplanung geringfügig ändern. Maßgeblich ist in jedem Fall der Mietvertrag.

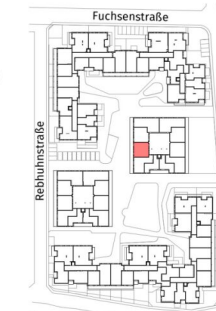
3 ZIMMER 73,17 m<sup>2</sup> WOHNFLÄCHE

BRUTTOMIETE: 1.089,45 €



Zum GLÜCK

Pixendorf



Lageplan ohne Maßstab

Fuchsenstraße 7, A-3441 Pixendorf

Fuchsenstraße 7 / TÜR 23  
3.Obergeschoss

3-Zimmer-Wohnung

Wohnfläche	71,65 m <sup>2</sup>
Loggia	17,05 m <sup>2</sup>
Kellerabteil	2,00 m <sup>2</sup>

BAUHERR:  
LAUDAN Neunzehnte Immobilien GmbH  
LAUDAN Zwanzigste Immobilien GmbH

PLANUNG:  
AllesWirdGut Architektur ZT GmbH

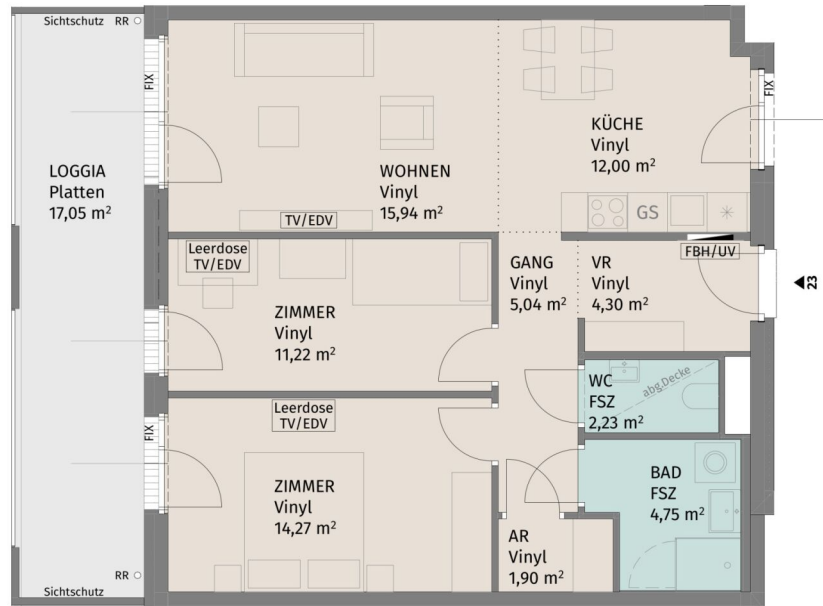
VERWERTUNG:  
ZumGLÜCK: Info@ZumGLUECK.co.at

**UNGER**  
UNTERNEHMENSGRUPPE

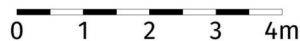
**AllesWirdGut**  
ARCHITEKTUR ARCHITECTURE ZT GMBH

Datum: 26.04.2024

Index: 06



N



Die dargestellte Möblierung hat Symbolcharakter und stellt einen Einrichtungsvorschlag dar. Die Einrichtungsgegenstände sind - ausgenommen Küche, Badewanne und / oder Dusche, Waschtisch und WC - nicht Bestandteil der Wohnung. Vor Möbelbestellungen sind Naturmaße zu nehmen. Änderungen der Küchenaufteilung vorbehalten. Druck- und Satzfehler, sowie Irrtümer und baulich bedingte Änderungen vorbehalten. Die Wohnungsgrößen sind Circa - Angaben und können sich durch die Detailplanung geringfügig ändern. Maßgeblich ist in jedem Fall der Mietvertrag.

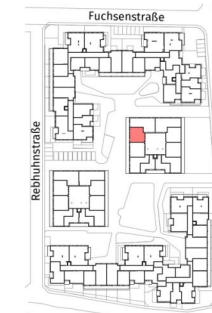
3 ZIMMER 71,65 m<sup>2</sup> WOHNFLÄCHE

BRUTTOMIETE: 1.056,58 €



Zum GLÜCK

Pixendorf



Lageplan ohne Maßstab

Fuchsenstraße 7, A-3441 Pixendorf

Fuchsenstraße 7 / TÜR 24  
3.Obergeschoss

3-Zimmer-Wohnung

Wohnfläche	69,16 m <sup>2</sup>
Loggia	17,05 m <sup>2</sup>
Kellerabteil	2,00 m <sup>2</sup>

BAUHERR:  
LAUDAN Neunzehnte Immobilien GmbH  
LAUDAN Zwanzigste Immobilien GmbH

PLANUNG:  
AllesWirdGut Architektur ZT GmbH

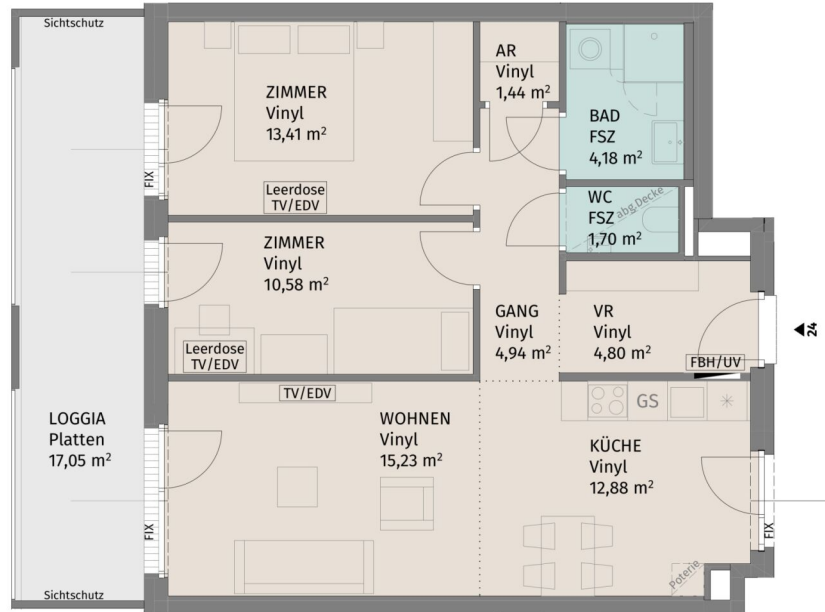
VERWERTUNG:  
ZumGLÜCK: Info@ZumGLUECK.co.at

**UNGER**  
UNTERNEHMENSGRUPPE

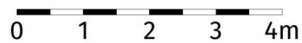
**AllesWirdGut**  
ARCHITEKTUR ARCHITECTURE ZT GMBH

Datum: 26.04.2024

Index: 06



N



Die dargestellte Möblierung hat Symbolcharakter und stellt einen Einrichtungsvorschlag dar. Die Einrichtungsgegenstände sind - ausgenommen Küche, Badewanne und / oder Dusche, Waschtisch und WC - nicht Bestandteil der Wohnung. Vor Möbelbestellungen sind Naturmaße zu nehmen. Änderungen der Kuchenaufteilung vorbehalten. Druck- und Satzfehler, sowie Irrtümer und baulich bedingte Änderungen vorbehalten. Die Wohnungsgrößen sind Circa - Angaben und können sich durch die Detailplanung geringfügig ändern. Maßgeblich ist in jedem Fall der Mietvertrag.

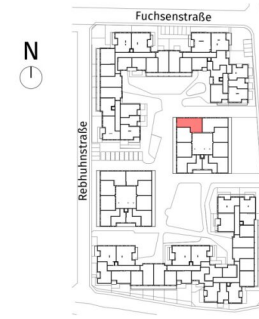
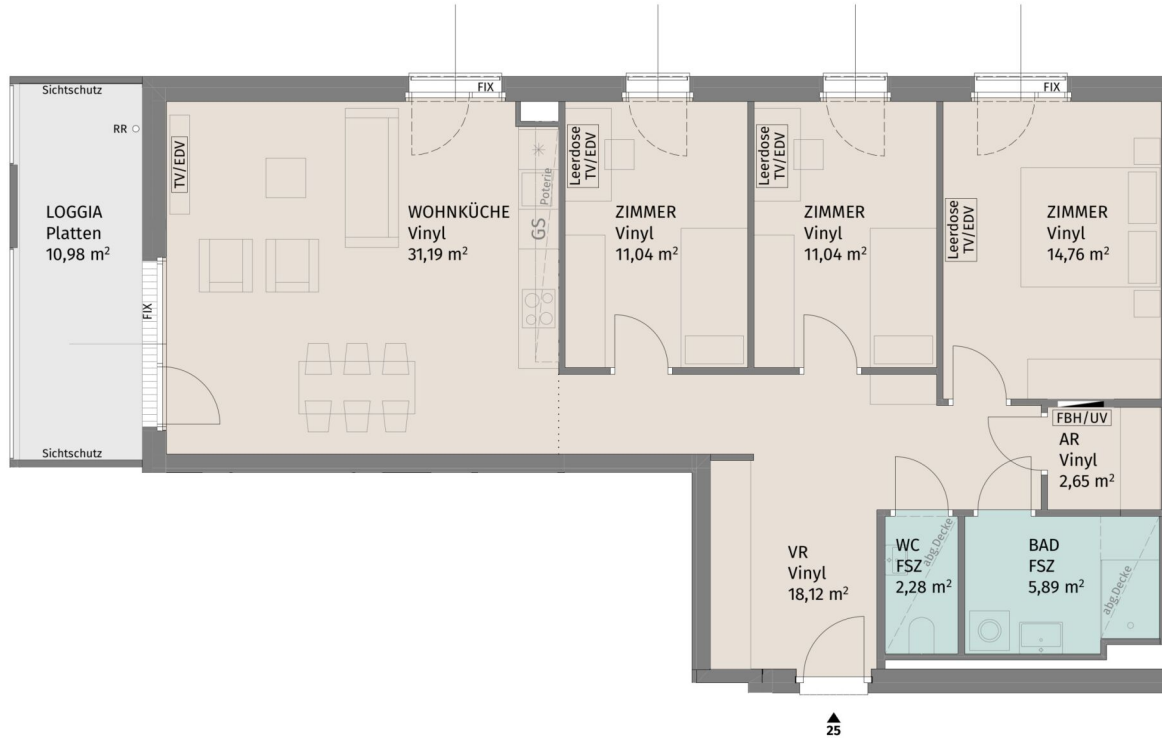
3 ZIMMER 69,16 m<sup>2</sup> WOHNFLÄCHE

BRUTTOMIETE: 1.025,61 €



Zum GLÜCK

Pixendorf



Lageplan ohne Maßstab

Fuchsenstraße 7, A-3441 Pixendorf

Fuchsenstraße 7 / TÜR 25  
3.Obergeschoss

4-Zimmer-Wohnung	
Wohnfläche	96,97 m <sup>2</sup>
Loggia	10,98 m <sup>2</sup>
Kellerabteil	2,00 m <sup>2</sup>

BAUHERR:  
LAUDAN Neunzehnte Immobilien GmbH  
LAUDAN Zwanzigste Immobilien GmbH

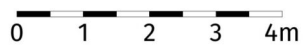
PLANUNG:  
AllesWirdGut Architektur ZT GmbH

VERWERTUNG:  
ZumGLÜCK: Info@ZumGLUECK.co.at



Datum: 26.04.2024

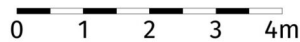
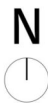
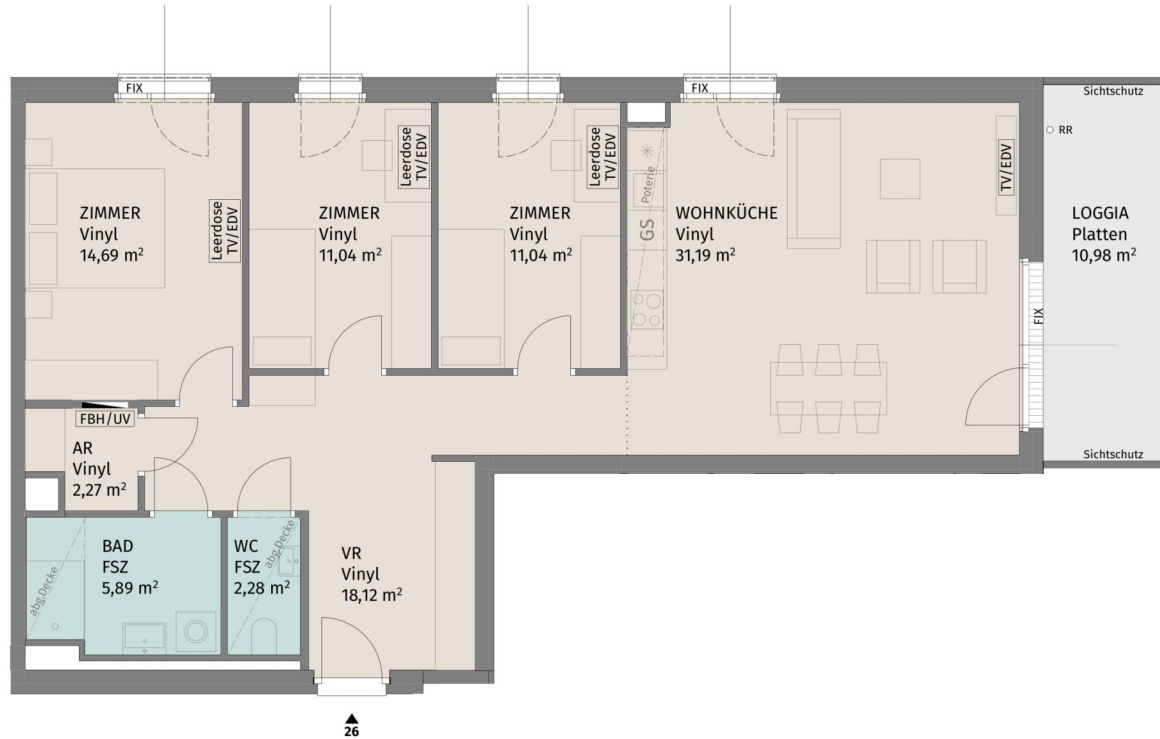
Index: 06



Die dargestellte Möblierung hat Symbolcharakter und stellt einen Einrichtungsvorschlag dar. Die Einrichtungsgegenstände sind - ausgenommen Küche, Badewanne und / oder Dusche, Waschtisch und WC - nicht Bestandteil der Wohnung. Vor Möbelbestellungen sind Naturmaße zu nehmen. Änderungen der Küchenaufteilung vorbehalten. Druck- und Satzfehler, sowie Irrtümer und baulich bedingte Änderungen vorbehalten. Die Wohnungsgrößen sind Circa - Angaben und können sich durch die Detailplanung geringfügig ändern. Maßgeblich ist in jedem Fall der Mietvertrag.

4 ZIMMER 96,96 m<sup>2</sup> WOHNFLÄCHE

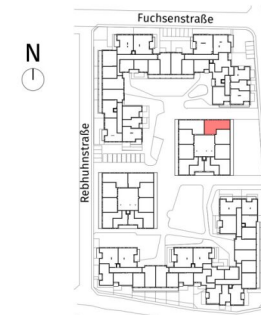
BRUTTOMIETE: 1.295,67 €



Die dargestellte Möblierung hat Symbolcharakter und stellt einen Einrichtungsvorschlag dar. Die Einrichtungsgegenstände sind - ausgenommen Küche, Badewanne und / oder Dusche, Waschtisch und WC - nicht Bestandteil der Wohnung. Vor Möbelbestellungen sind Naturmaße zu nehmen. Änderungen der Kuchenaufteilung vorbehalten. Druck- und Satzfehler, sowie Irrtümer und baulich bedingte Änderungen vorbehalten. Die Wohnungsgrößen sind Circa - Angaben und können sich durch die Detailplanung geringfügig ändern. Maßgeblich ist in jedem Fall der Mietvertrag.



Zum GLÜCK  
Pixendorf



Lageplan ohne Maßstab

Fuchsenstraße 7, A-3441 Pixendorf

Fuchsenstraße 7 / TÜR 26  
3.Obergeschoss

4-Zimmer-Wohnung

Wohnfläche	96,52 m <sup>2</sup>
Loggia	10,98 m <sup>2</sup>
Kellerabteil	2,00 m <sup>2</sup>

BAUHERR:  
LAUDAN Neunzehnte Immobilien GmbH  
LAUDAN Zwanzigste Immobilien GmbH

PLANUNG:  
AllesWirdGut Architektur ZT GmbH

VERWERTUNG:  
ZumGLÜCK: Info@ZumGLUECK.co.at



Datum: 26.04.2024

Index: 06

4 ZIMMER 96,51 m<sup>2</sup> WOHNFLÄCHE

BRUTTOMIETE: 1.295,77 €







Zum GLÜCK  
Pixendorf



Lageplan ohne Maßstab

Fuchsenstraße 7, A-3441 Pixendorf

Fuchsenstraße 7 / TÜR 28  
3.Obergeschoss

3-Zimmer-Wohnung

Wohnfläche	71,65 m <sup>2</sup>
Loggia	17,05 m <sup>2</sup>
Kellerabteil	2,24 m <sup>2</sup>

BAUHERR:  
LAUDAN Neunzehnte Immobilien GmbH  
LAUDAN Zwanzigste Immobilien GmbH

PLANUNG:  
AllesWirdGut Architektur ZT GmbH

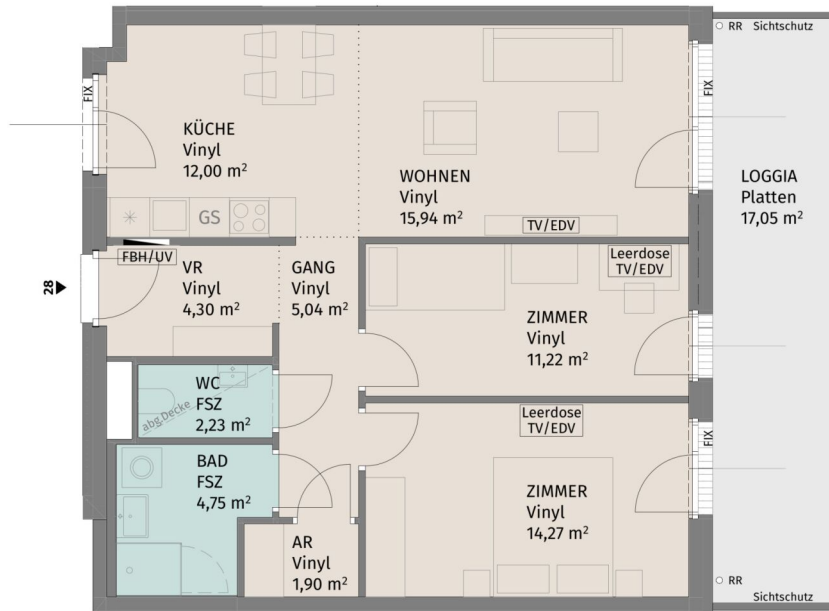
VERWERTUNG:  
ZumGLÜCK: Info@ZumGLUECK.co.at

UNGER  
UNTERNEHMENSGRUPPE

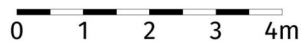
AllesWirdGut  
ARCHITEKTUR ARCHITECTURE ZT GMBH WIEN

Datum: 26.04.2024

Index: 06



N



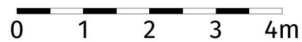
Die dargestellte Möblierung hat Symbolcharakter und stellt einen Einrichtungsvorschlag dar. Die Einrichtungsgegenstände sind - ausgenommen Küche, Badewanne und / oder Dusche, Waschtisch und WC - nicht Bestandteil der Wohnung. Vor Möbelbestellungen sind Naturmaße zu nehmen. Änderungen der Küchenaufteilung vorbehalten. Druck- und Satzfehler, sowie Irrtümer und baulich bedingte Änderungen vorbehalten. Die Wohnungsgrößen sind Circa - Angaben und können sich durch die Detailplanung geringfügig ändern. Maßgeblich ist in jedem Fall der Mietvertrag.

3 ZIMMER 71,65 m<sup>2</sup> WOHNFLÄCHE

BRUTTOMIETE: 1.079,81 €



N



Die dargestellte Möblierung hat Symbolcharakter und stellt einen Einrichtungsvorschlag dar. Die Einrichtungsgegenstände sind - ausgenommen Küche, Badewanne und / oder Dusche, Waschtisch und WC - nicht Bestandteil der Wohnung. Vor Möbelbestellungen sind Naturmaße zu nehmen. Änderungen der Küchenaufteilung vorbehalten. Druck- und Satzfehler, sowie Irrtümer und baulich bedingte Änderungen vorbehalten. Die Wohnungsgrößen sind Circa - Angaben und können sich durch die Detailplanung geringfügig ändern. Maßgeblich ist in jedem Fall der Mietvertrag.



Zum GLÜCK

Pixendorf



Lageplan ohne Maßstab

Fuchsenstraße 7, A-3441 Pixendorf

Fuchsenstraße 7 / TÜR 29  
3.Obergeschoss

3-Zimmer-Wohnung

Wohnfläche	73,17 m <sup>2</sup>
Loggia	18,49 m <sup>2</sup>
Kellerabteil	2,24 m <sup>2</sup>

BAUHERR:

LAUDAN Neunzehnte Immobilien GmbH  
LAUDAN Zwanzigste Immobilien GmbH

PLANUNG:

AllesWirdGut Architektur ZT GmbH

VERWERTUNG:

ZumGLÜCK: Info@ZumGLUECK.co.at



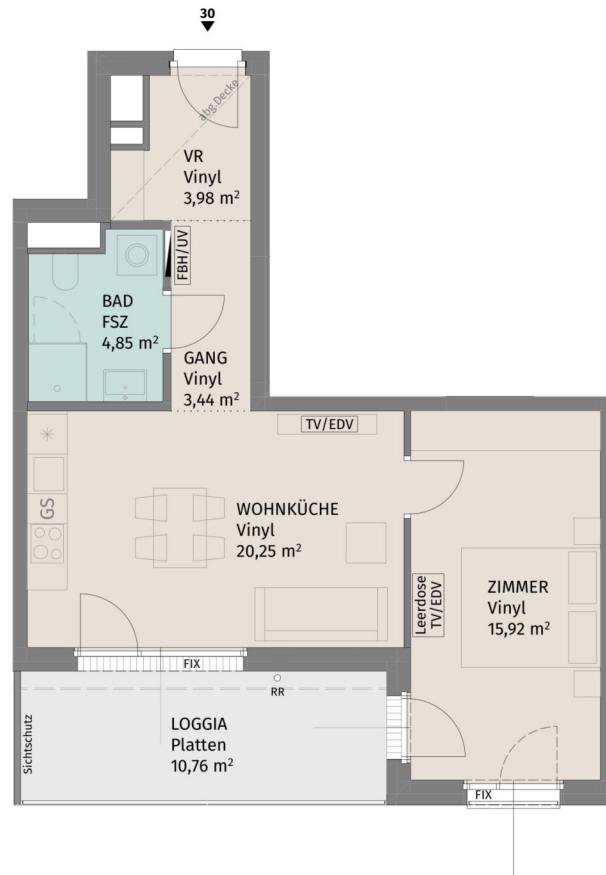
AllesWirdGut

Datum: 26.04.2024

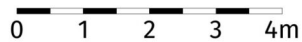
Index: 06

3 ZIMMER 73,17 m<sup>2</sup> WOHNFLÄCHE

BRUTTOMIETE: 1.099,05 €



N



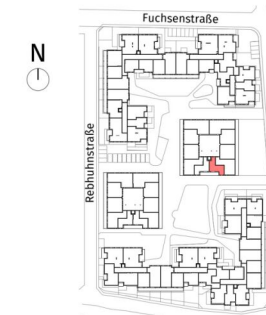
Die dargestellte Möblierung hat Symbolcharakter und stellt einen Einrichtungsvorschlag dar. Die Einrichtungsgegenstände sind - ausgenommen Küche, Badewanne und / oder Dusche, Waschtisch und WC - nicht Bestandteil der Wohnung. Vor Möbelbestellungen sind Naturmaße zu nehmen. Änderungen der Küchenaufteilung vorbehalten. Druck- und Satzfehler, sowie Irrtümer und baulich bedingte Änderungen vorbehalten. Die Wohnungsgrößen sind Circa - Angaben und können sich durch die Detailplanung geringfügig ändern. Maßgeblich ist in jedem Fall der Mietvertrag.

2 ZIMMER 48,44 m<sup>2</sup> WOHNFLÄCHE



Zum GLÜCK

Pixendorf



Lageplan ohne Maßstab

Fuchsenstraße 7, A-3441 Pixendorf

Fuchsenstraße 7 / TÜR 30  
3.Obergeschoss

2-Zimmer-Wohnung

Wohnfläche	48,44 m <sup>2</sup>
Loggia	10,76 m <sup>2</sup>
Kellerabteil	2,24 m <sup>2</sup>

BAUHERR:

LAUDAN Neunzehnte Immobilien GmbH  
LAUDAN Zwanzigste Immobilien GmbH

PLANUNG:

AllesWirdGut Architektur ZT GmbH

VERWERTUNG:

ZumGLÜCK: Info@ZumGLUECK.co.at



AllesWirdGut

Datum: 26.04.2024

Index: 06

BRUTTOMIETE: 737,90 €

Unser Blick ist immer nach vorne gerichtet:

Die EHL-Immobiliengruppe lebt ihre Unternehmenswerte.  
Täglich. Kompetent. Engagiert. Leidenschaftlich.  
In allen Dienstleistungsbereichen.

Vermittlung	Wohnimmobilien	Anlageobjekte
Bewertung	Vorsorgewohnungen	Zinshäuser
Investment	Büroimmobilien	Betriebsliegenschaften
Asset Management	Einzelhandelsobjekte	Grundstücke
Market Research	Logistikimmobilien	Hotels

EHL Wohnen GmbH

Prinz-Eugen-Straße 8-10, 1040 Wien | T +43 1 512 76 90 | [wohnung@ehl.at](mailto:wohnung@ehl.at) | [wohnung.at](http://wohnung.at)



An alliance member of  
 **BNP PARIBAS**  
**REAL ESTATE**

Wir leben  
Immobilien.

