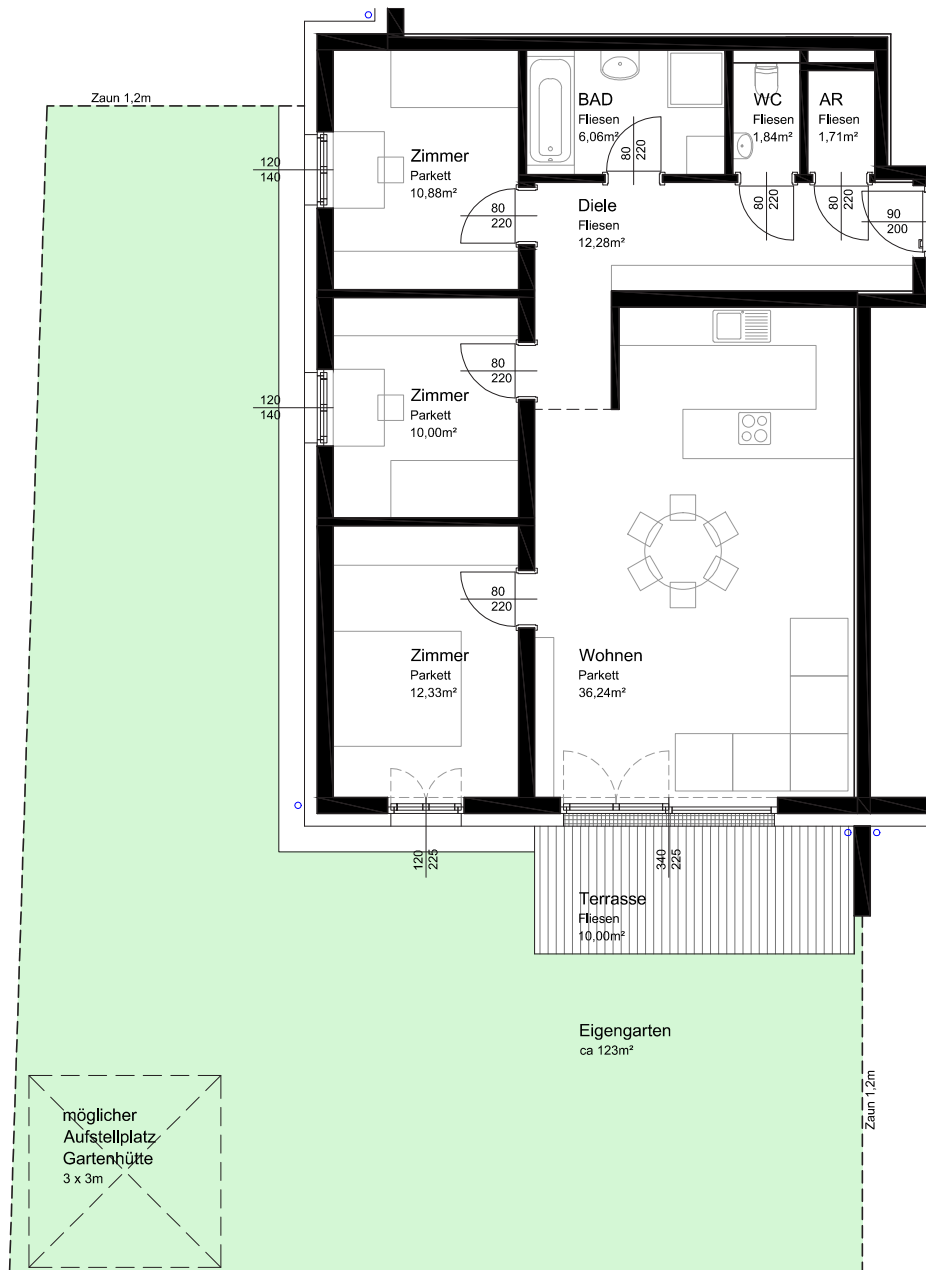


Planskizze TOP 2 | EG

Lichtenegger Straße 18a, 4600 Wels

Gesamtwohnfläche: 91,03 m²



2.OG
1.OG
EG

Die vorliegenden Planunterlagen dienen der groben Orientierung und können in Fläche und Aufteilung vom Ist-Stand abweichen (Kein Maßstab). Der Vermittler übernimmt für die Richtigkeit keinerlei Haftung. Die abgebildeten Möbel und Einrichtungsgegenstände sind lediglich symbolhaft dargestellt und nicht Teil der Immobilie. Plan: PROJEKTAS