

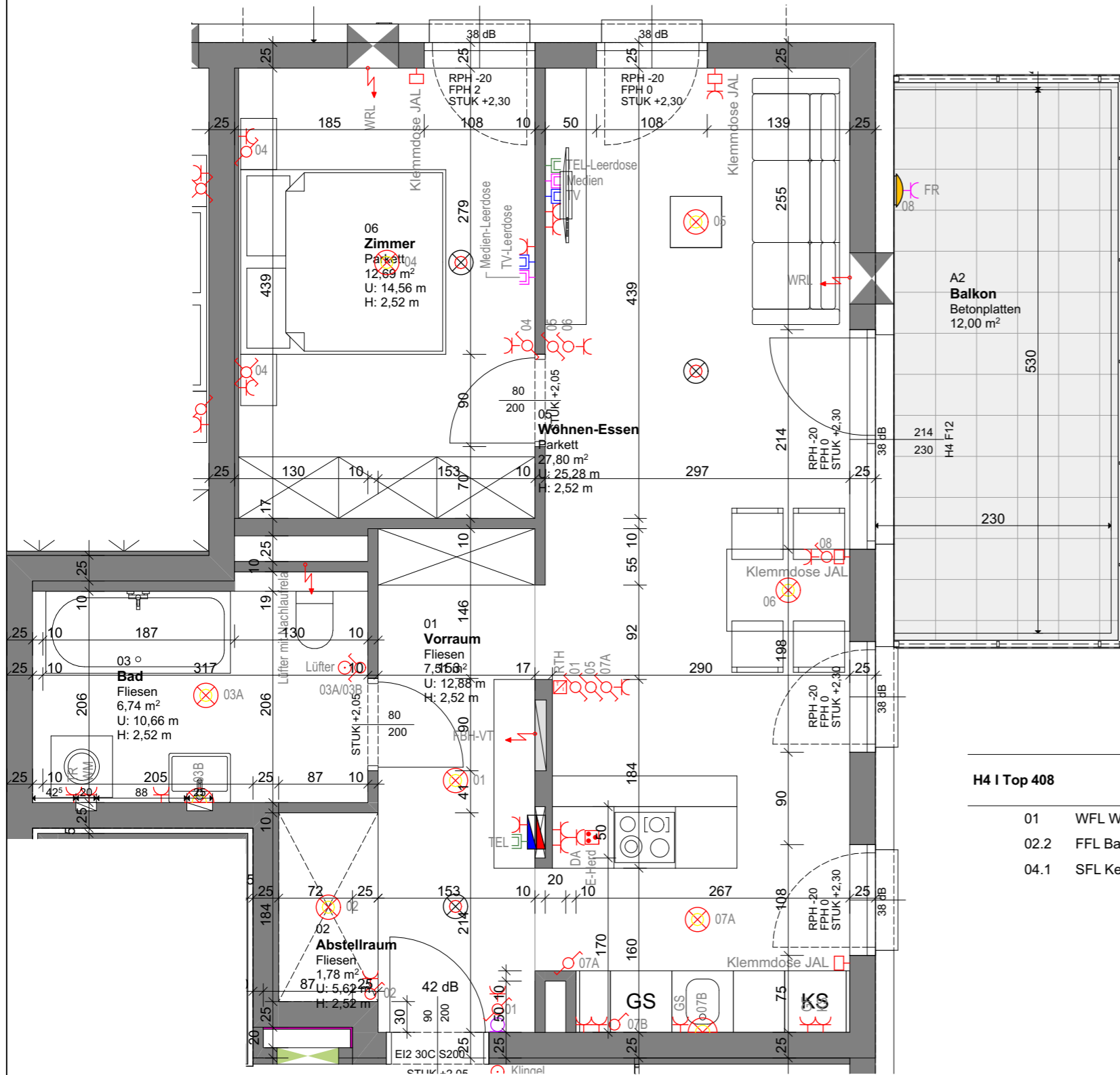
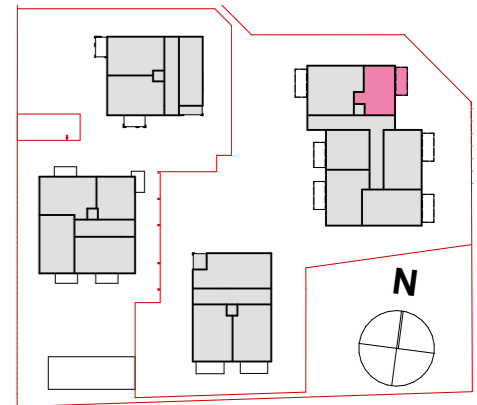
Wohnanlage Breitwiesenstraße 4481 Asten

Haus 4 1. Obergeschoß Top 408- TYP O

Stand: 27.03.2024

Die angegebenen Maße sind Rohbaumaße und weichen von den Fertigmaßen geringfügig ab (Innenputz, Bautoleranz), es sind daher unbedingt Naturmaße zu nehmen. Fenstermaße sind Mauerlichten, Türmaße sind Durchgangslichten. Änderungen vorbehalten.

Alle eingezeichneten Einrichtungsgegenstände sind unverbindliche Vorschläge und nicht Bestandteil des Kaufgegenstandes, ausgenommen Sanitärkeramik im Bad/WC lt. Bau- und Ausstattungsbeschreibung.

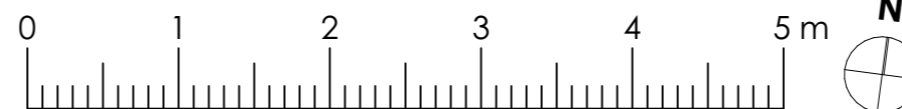


H4 I Top 408

| | | |
|------|------------------|-------|
| 01 | WFL Wohnfläche | 56,52 |
| 02.2 | FFL Balkon | 12,00 |
| 04.1 | SFL Kellerabteil | 6,30 |

LEGENDE

- Loggialeuchte
- UP Ausschalter
- UP Serienschalter
- UP Wechselschalter
- UP Kreuzschalter
- UP Taster
- UP Schukosteckdose
- Raumthermostat
- E- Anschluss
- TV Dose
- Telefon Dose
- Deckenleuchte/Lichtauslass
- Wandleuchte
- Brandmelder
- ET-Verteiler
- E-Herd
- AP-FR Schukosteckdose
- Sprechanlage Innenstelle



Lebensräume

DIE WOHNUNGSGENOSSENSCHAFT SEIT 1909
Gemeinnützige Wohnungsgenossenschaft LEBENS RÄUME
 Handel- Mazzetti- Straße 1 | Postfach 214 | 4020 Linz
 email: office@lebensräume.at | Tel.: 0732/69 400-0