



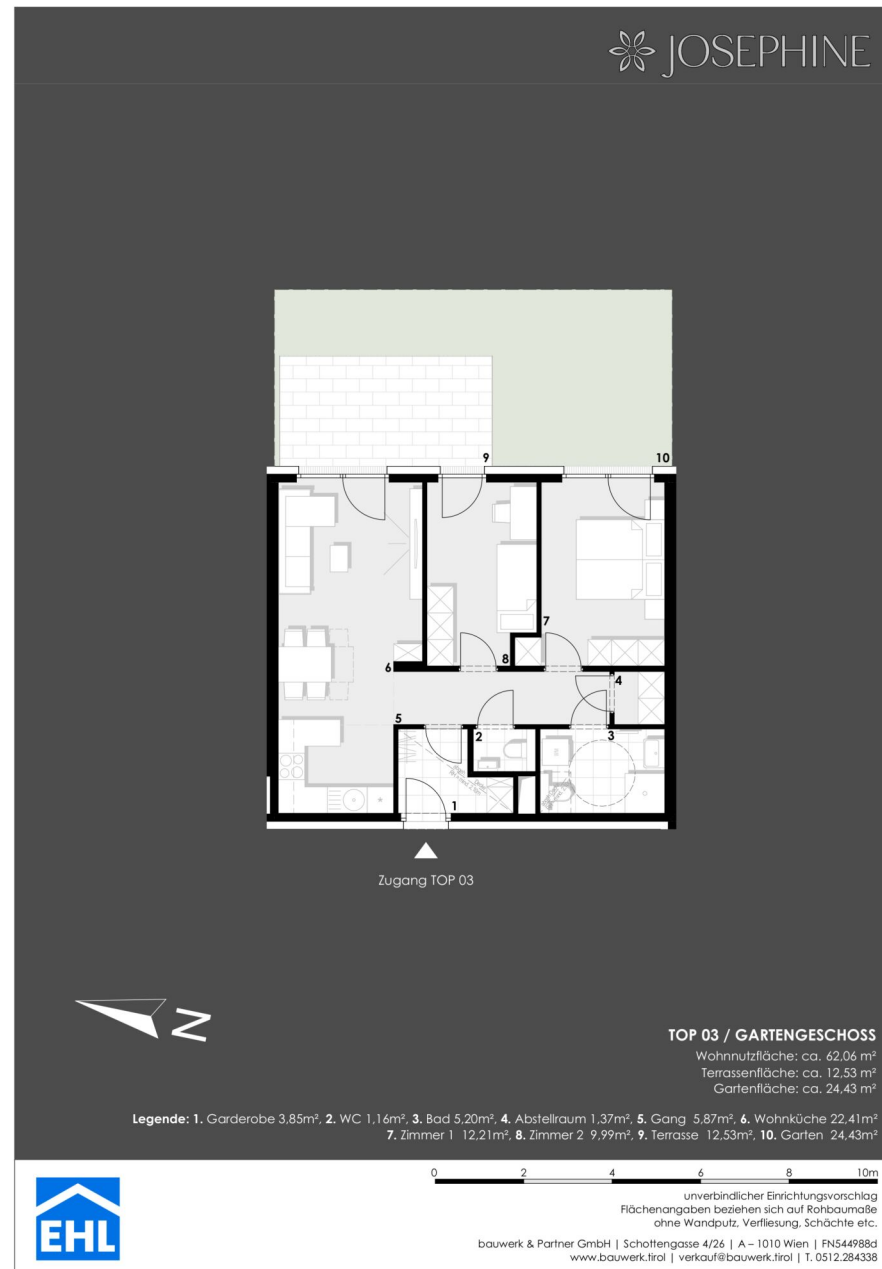
# Ihre EHL Planmappe

Stoffellagasse 7, 1020 Wien

Wir leben  
Immobilien.

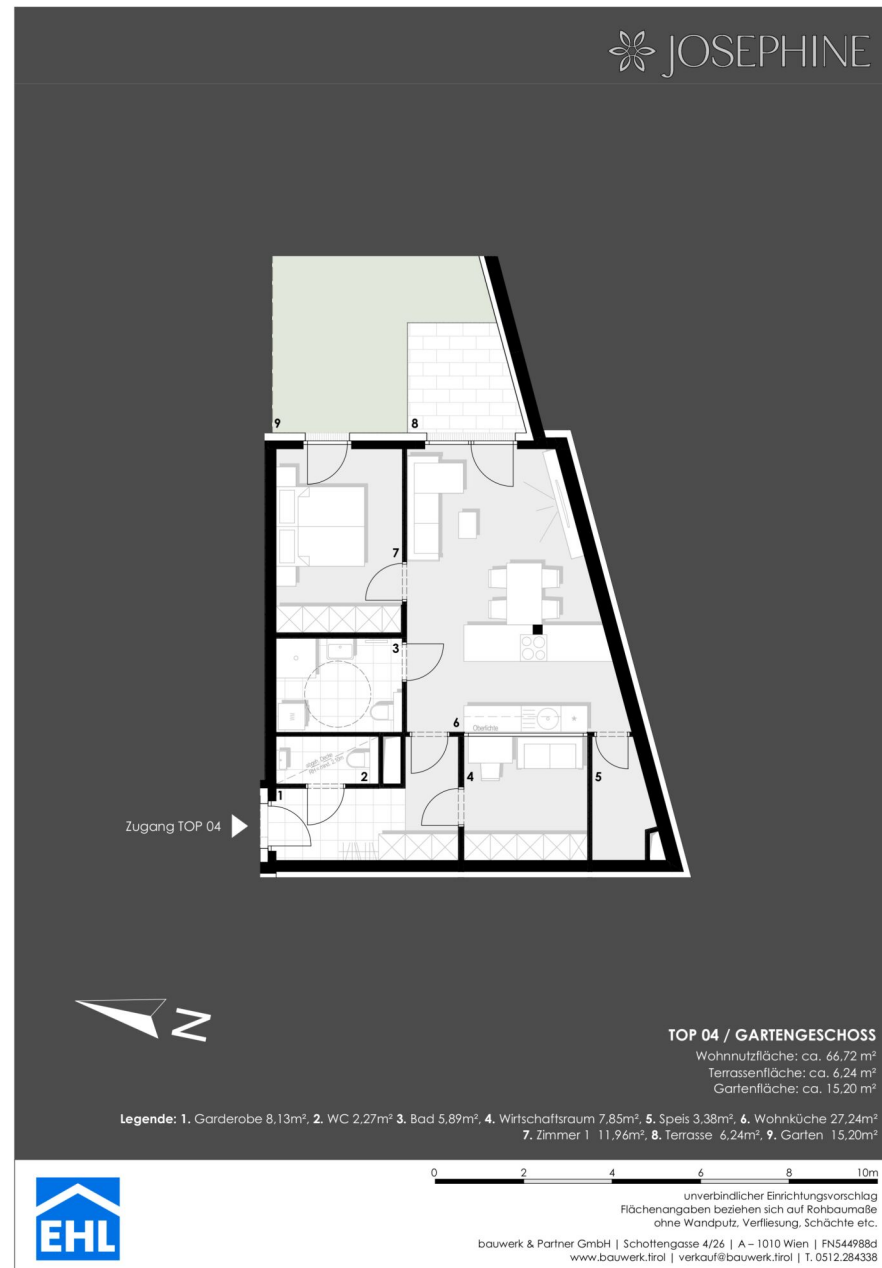






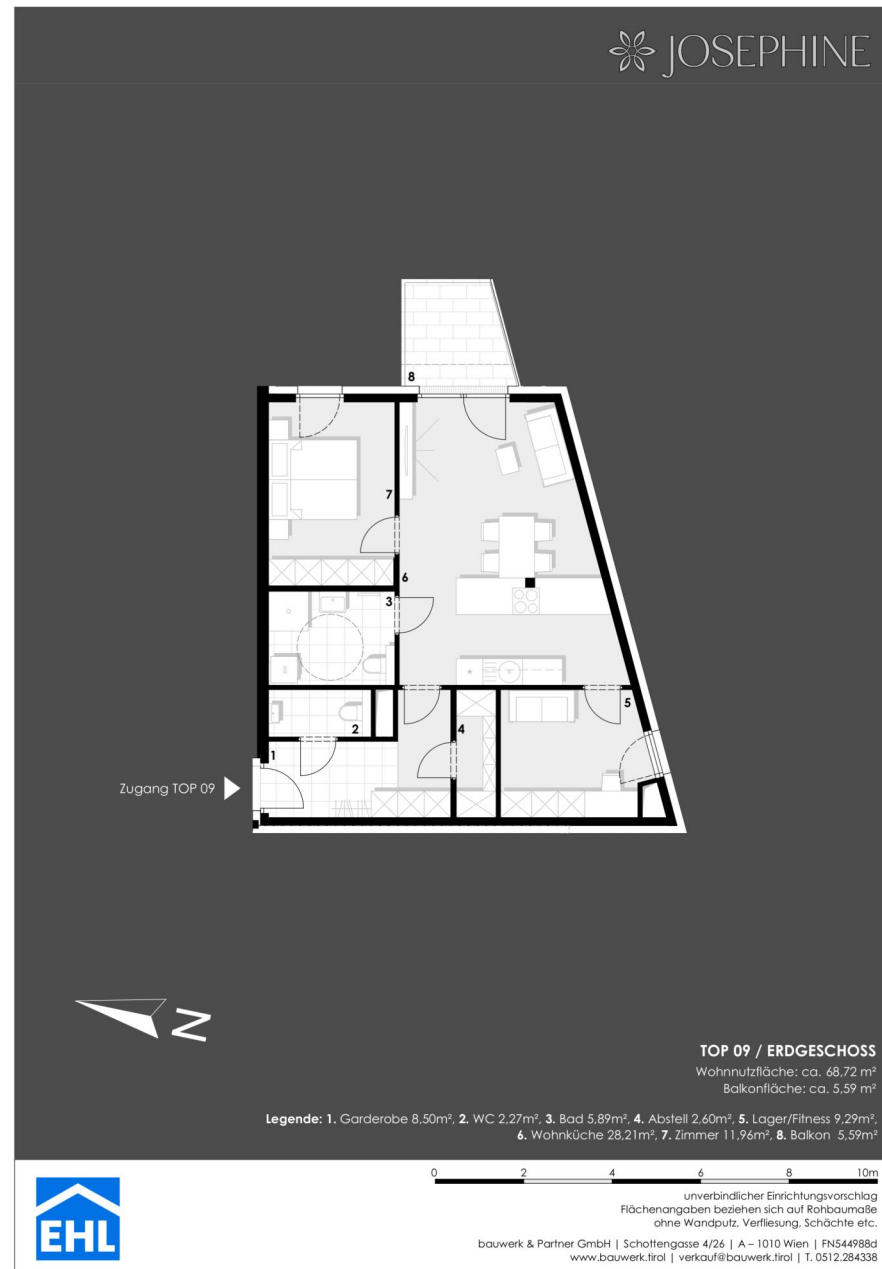
3 ZIMMER 62,06 m<sup>2</sup> WOHNFLÄCHE

KAUFPREIS EIGENNUTZER: € 479.500, ANLEGER: € 444.000



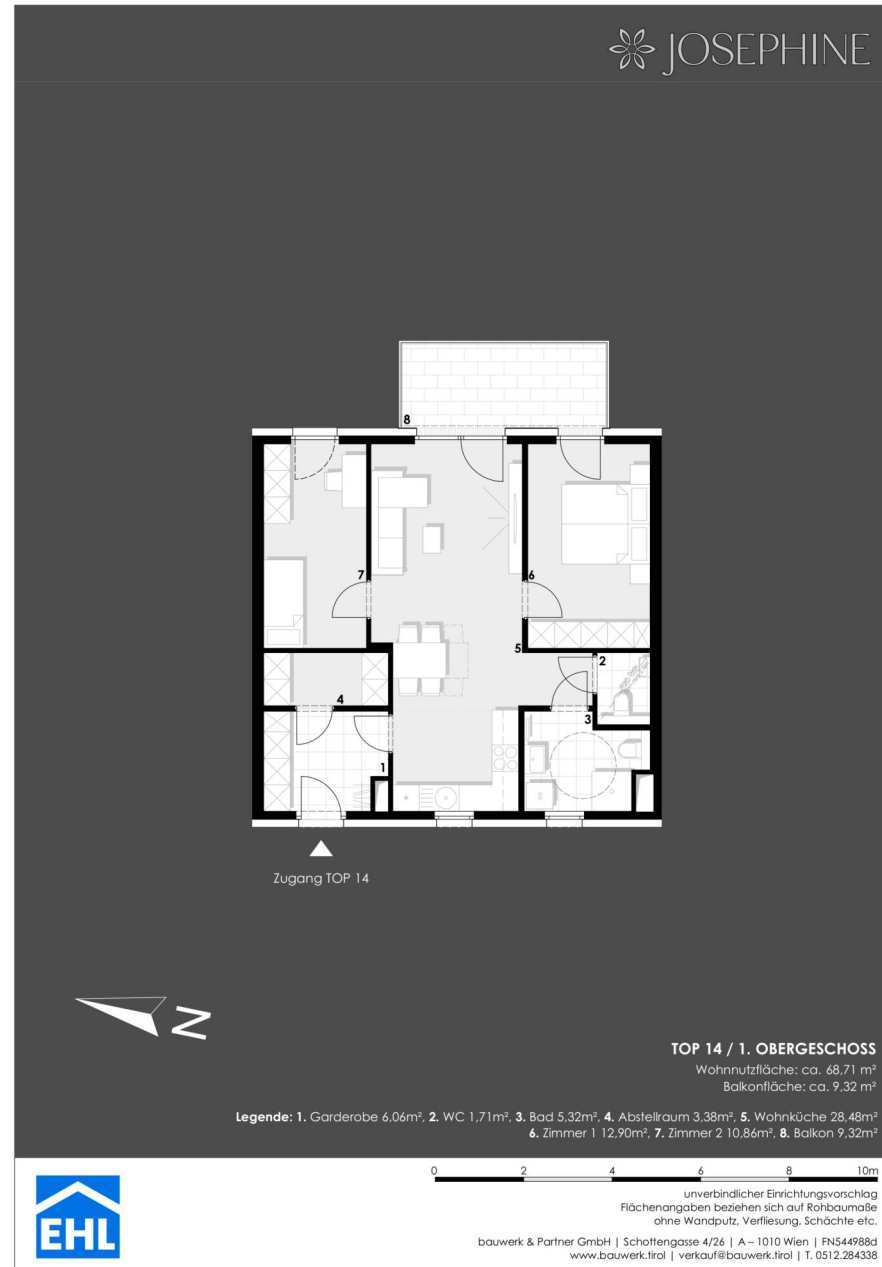
2 ZIMMER 66,72 m<sup>2</sup> WOHNFLÄCHE

KAUFPREIS EIGENNUTZER: € 399.000, ANLEGER: € 369.500



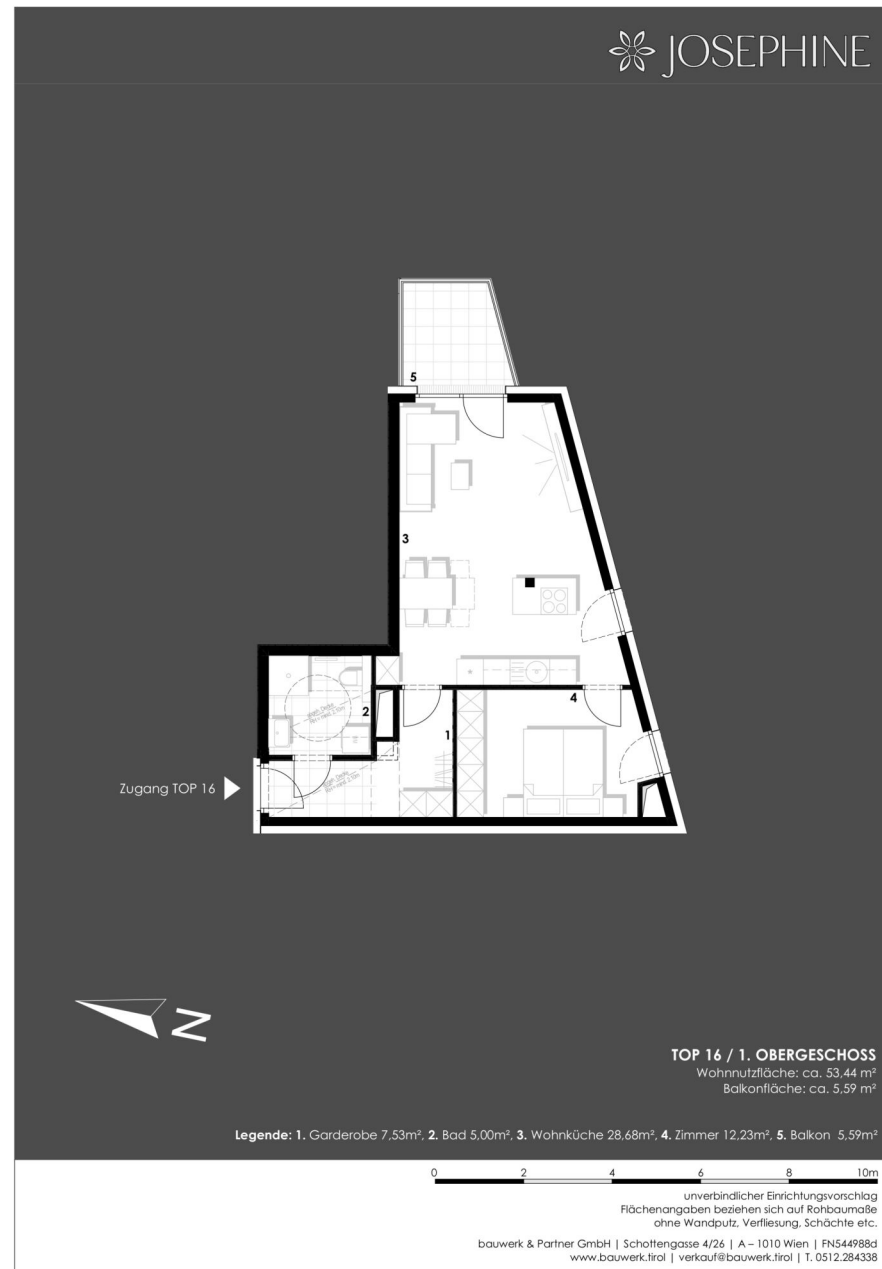
3 ZIMMER 68,72 m<sup>2</sup> WOHNFLÄCHE

KAUFPREIS EIGENNUTZER: € 474.900, ANLEGER: € 439.800



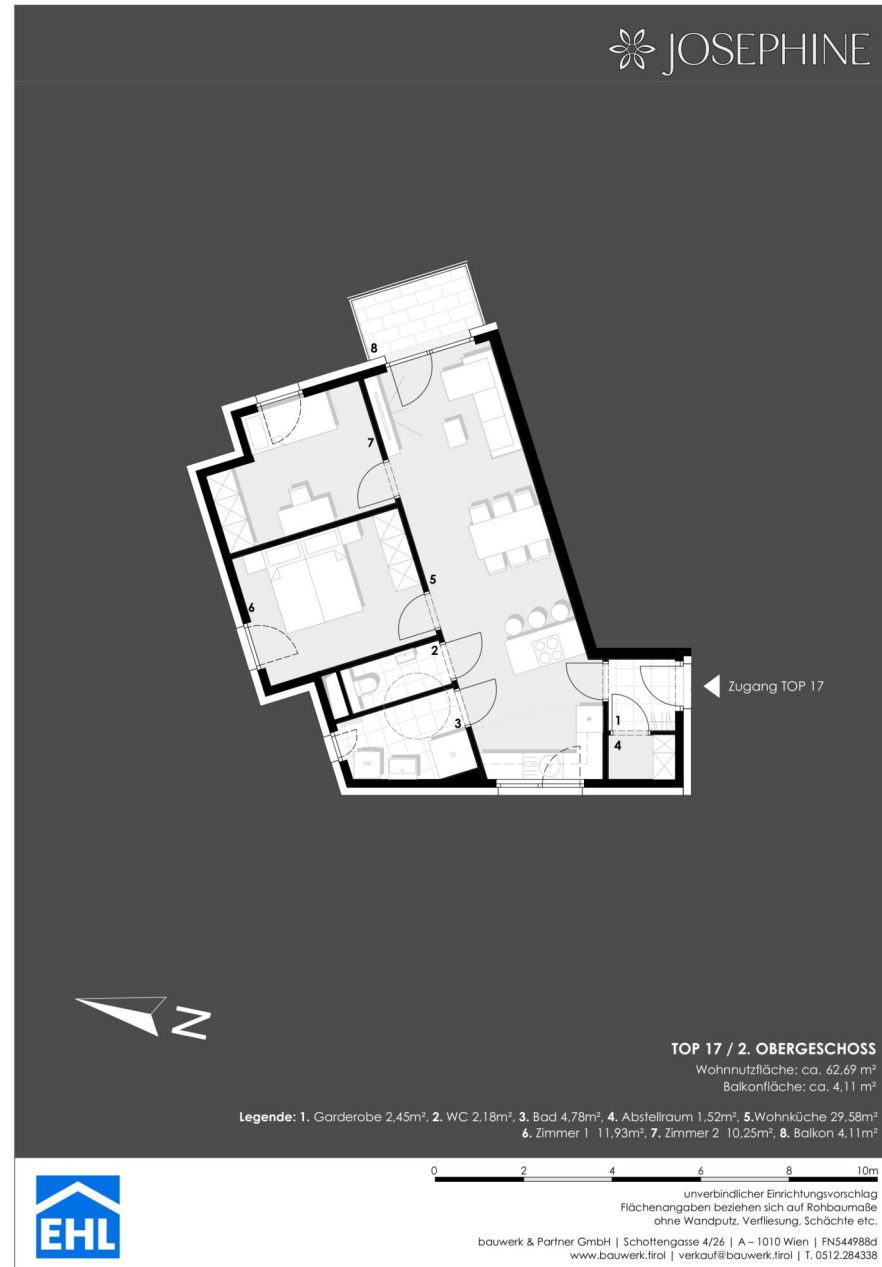
3 ZIMMER 68,71 m<sup>2</sup> WOHNFLÄCHE

KAUFPREIS EIGENNUTZER: € 574.900, ANLEGER: € 532.400



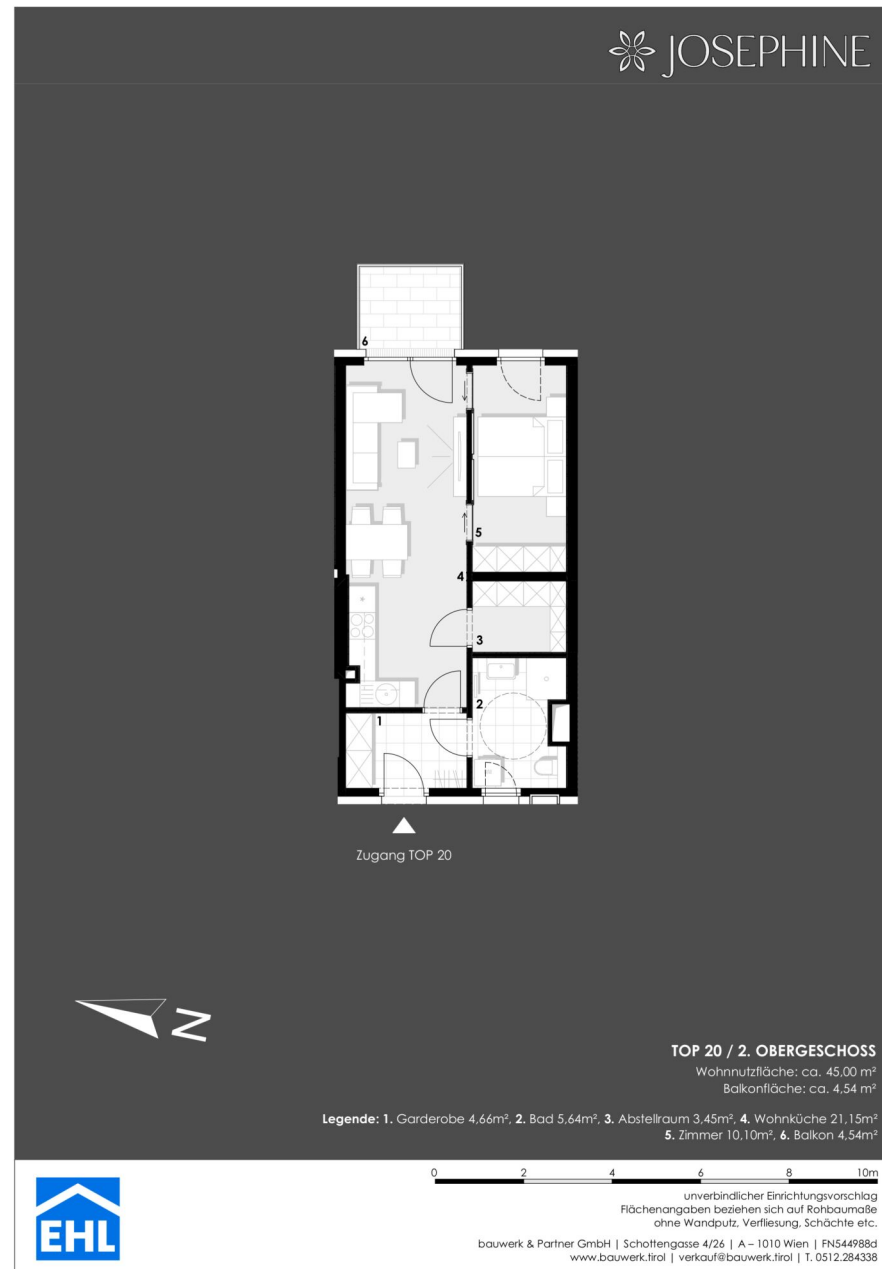
2 ZIMMER 53,44 m<sup>2</sup> WOHNFLÄCHE

KAUFPREIS EIGENNUTZER: € 439.000, ANLEGER: € 406.500



3 ZIMMER 62,69 m<sup>2</sup> WOHNFLÄCHE

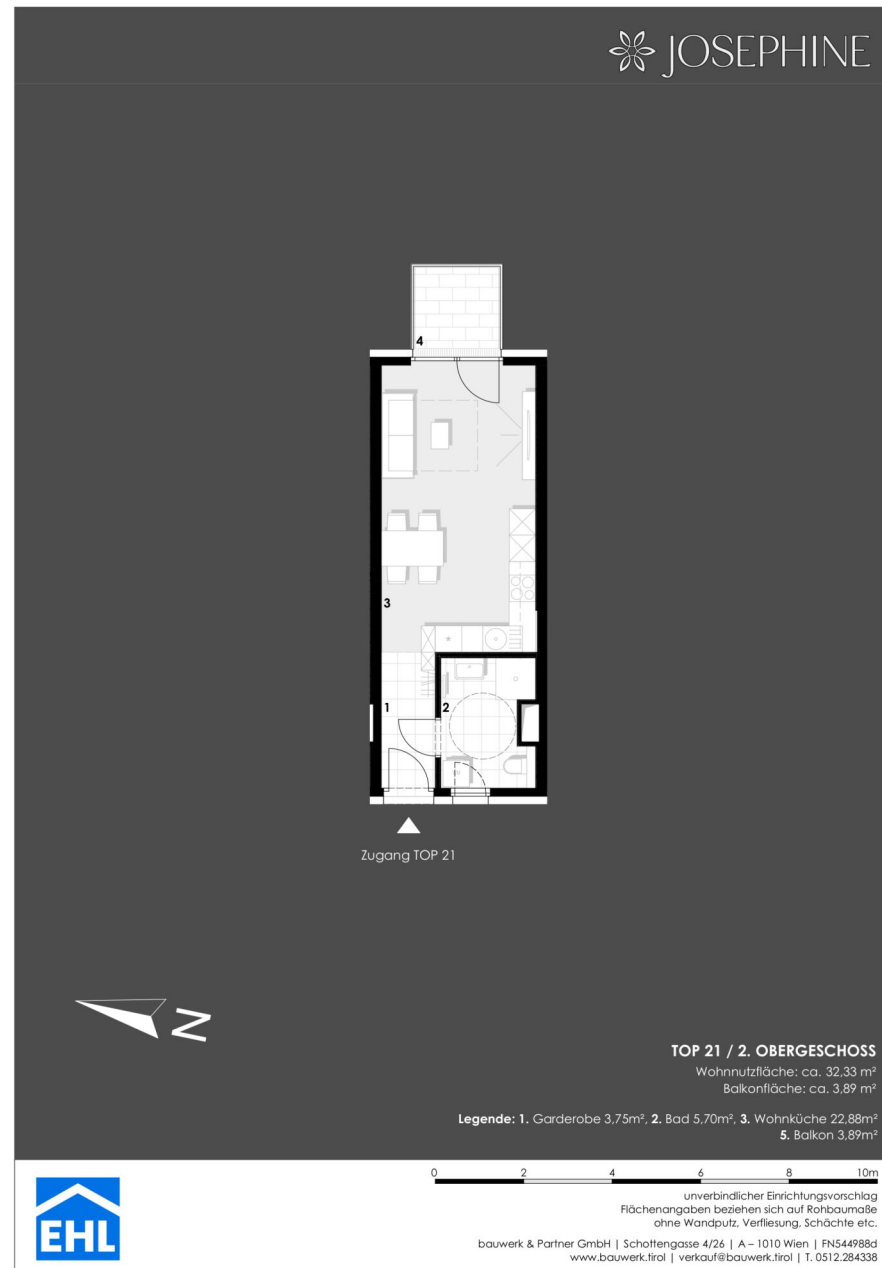
KAUFPREIS EIGENNUTZER: € 549.800, ANLEGER: € 509.100



2 ZIMMER 45 m<sup>2</sup> WOHNFLÄCHE

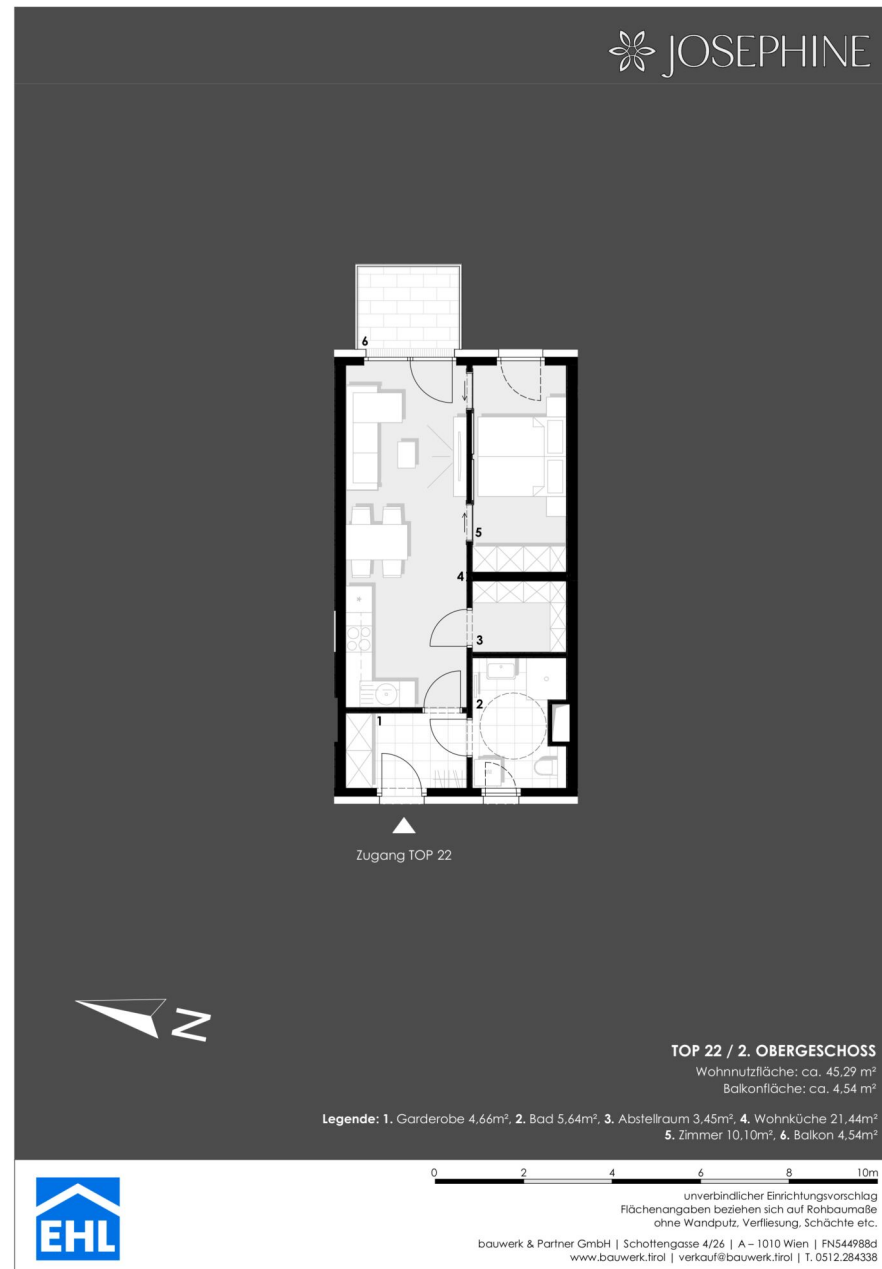
KAUFPREIS EIGENNUTZER: € 397.900, ANLEGER: € 368.500





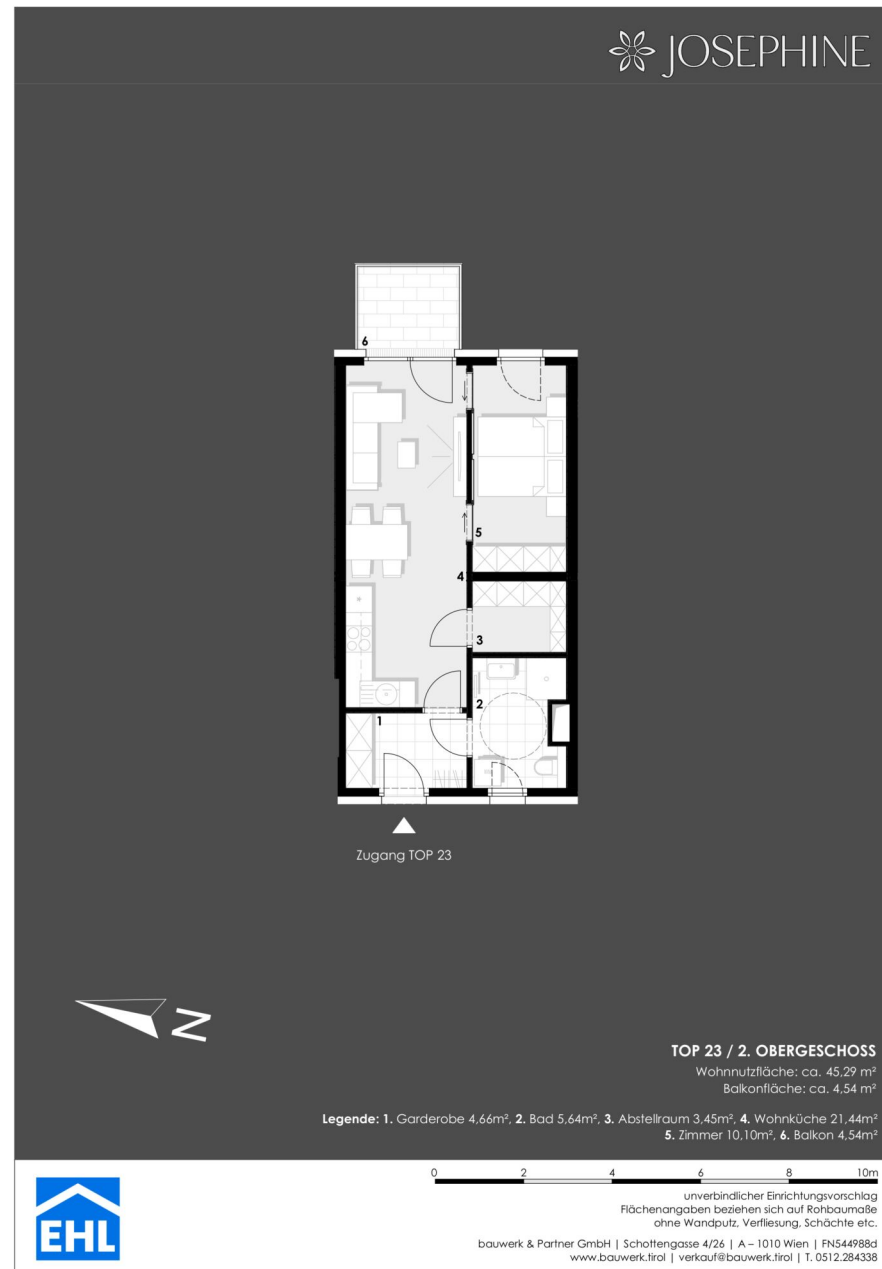
1 ZIMMER 32,33 m<sup>2</sup> WOHNFLÄCHE

KAUFPREIS EIGENNUTZER: € 284.900, ANLEGER: € 263.800



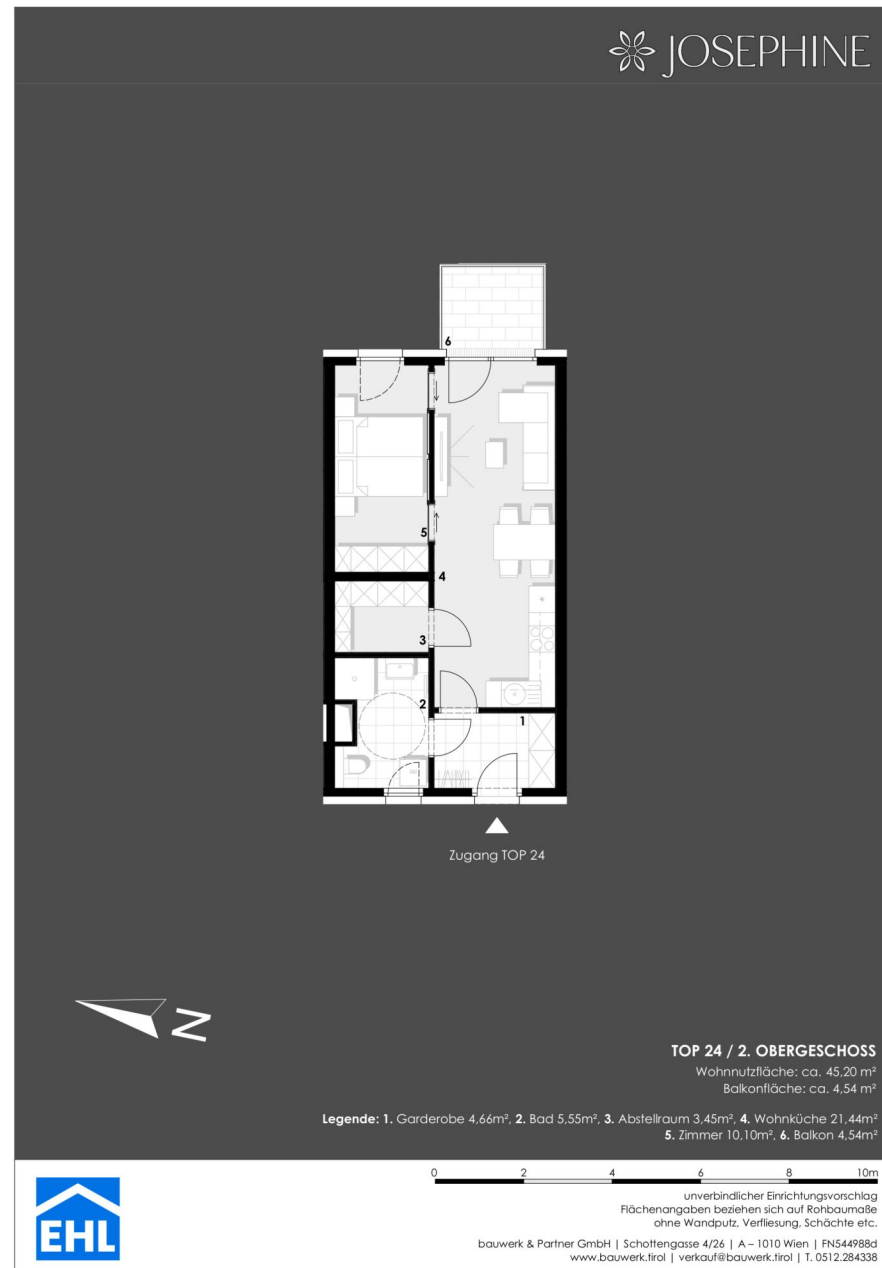
2 ZIMMER 45,29 m<sup>2</sup> WOHNFLÄCHE

KAUFPREIS EIGENNUTZER: € 399.500, ANLEGER: € 370.000



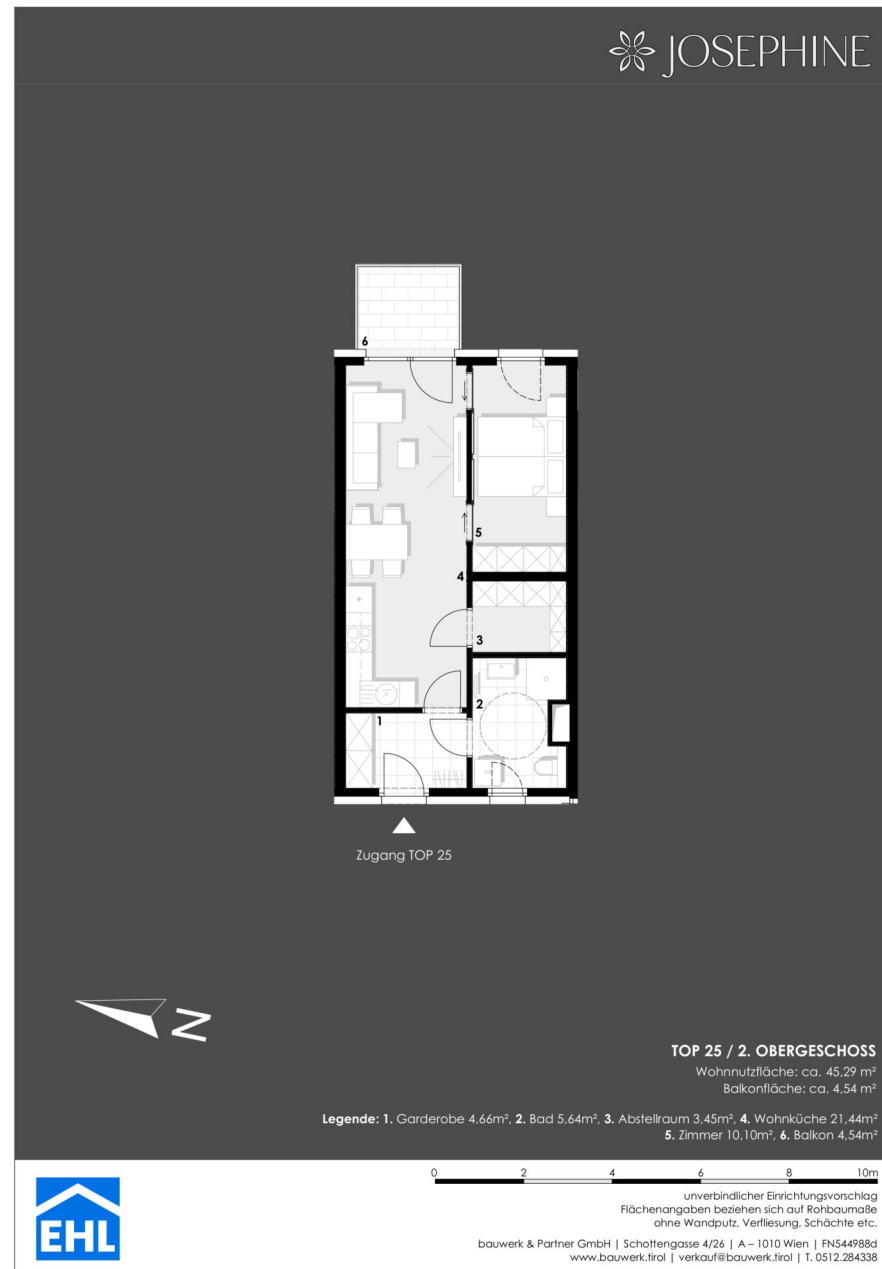
2 ZIMMER 45,29 m<sup>2</sup> WOHNFLÄCHE

KAUFPREIS EIGENNUTZER: € 399.500, ANLEGER: € 370.000



2 ZIMMER 45,22 m<sup>2</sup> WOHNFLÄCHE

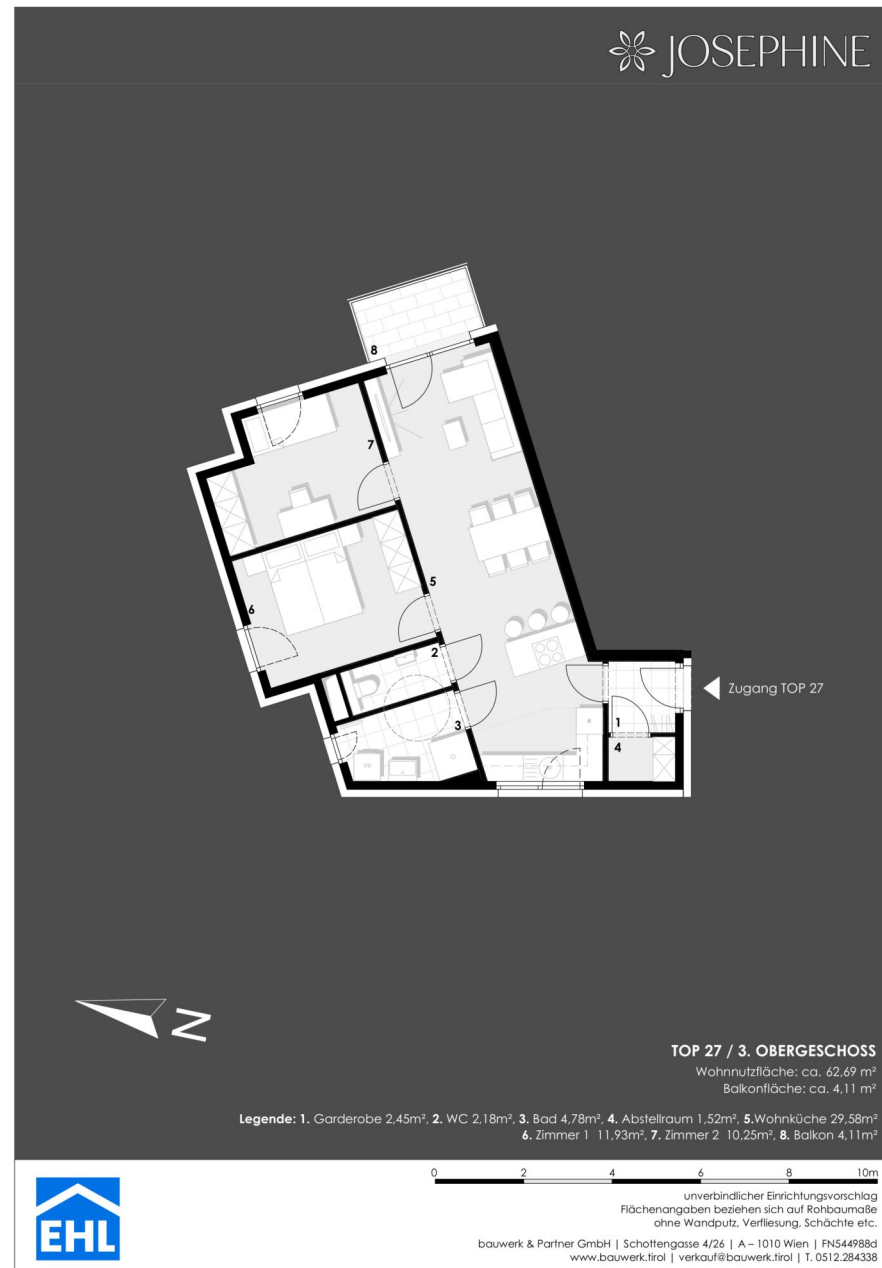
KAUFPREIS EIGENNUTZER: € 399.500, ANLEGER: € 370.000



2 ZIMMER 45,31 m<sup>2</sup> WOHNFLÄCHE

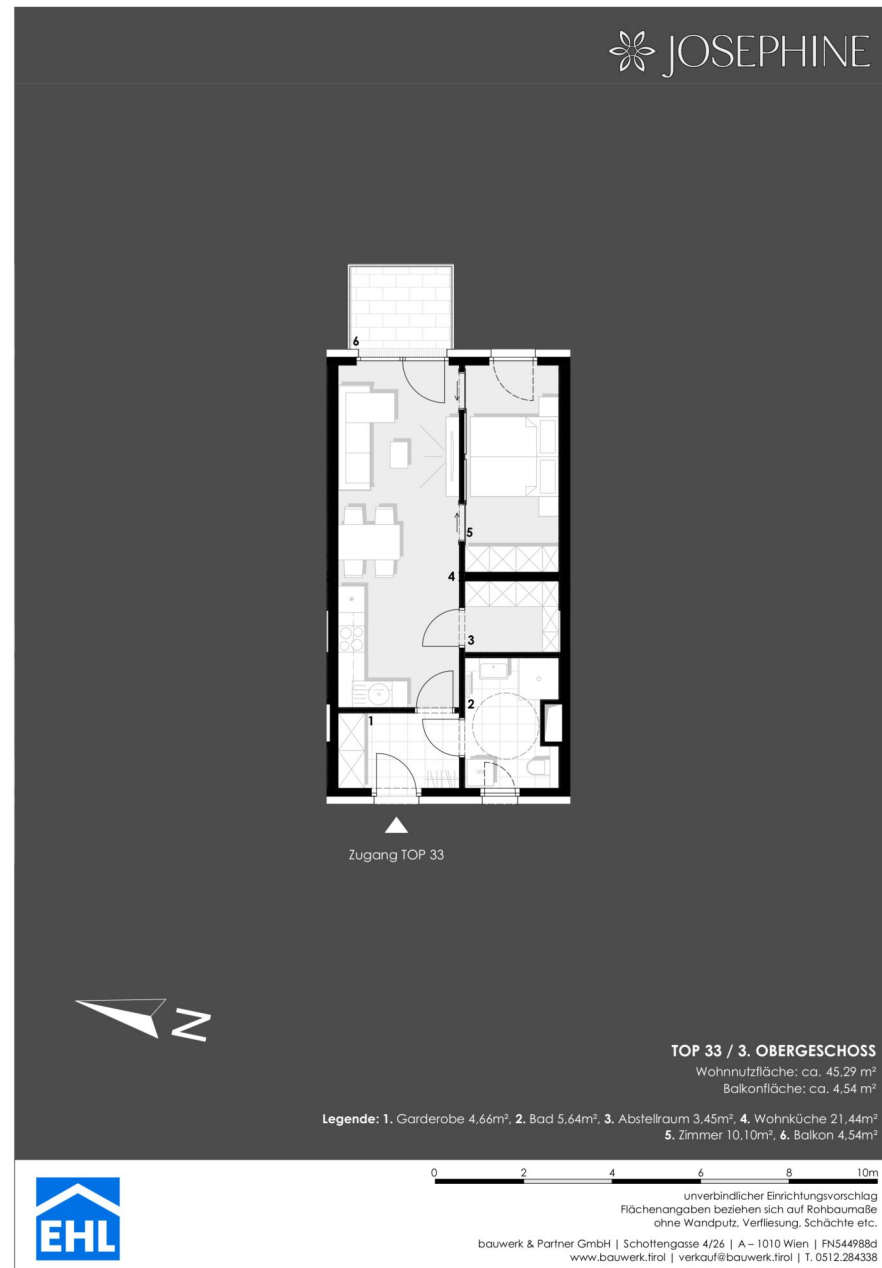
KAUFPREIS EIGENNUTZER: € 399.500, ANLEGER: € 370.000





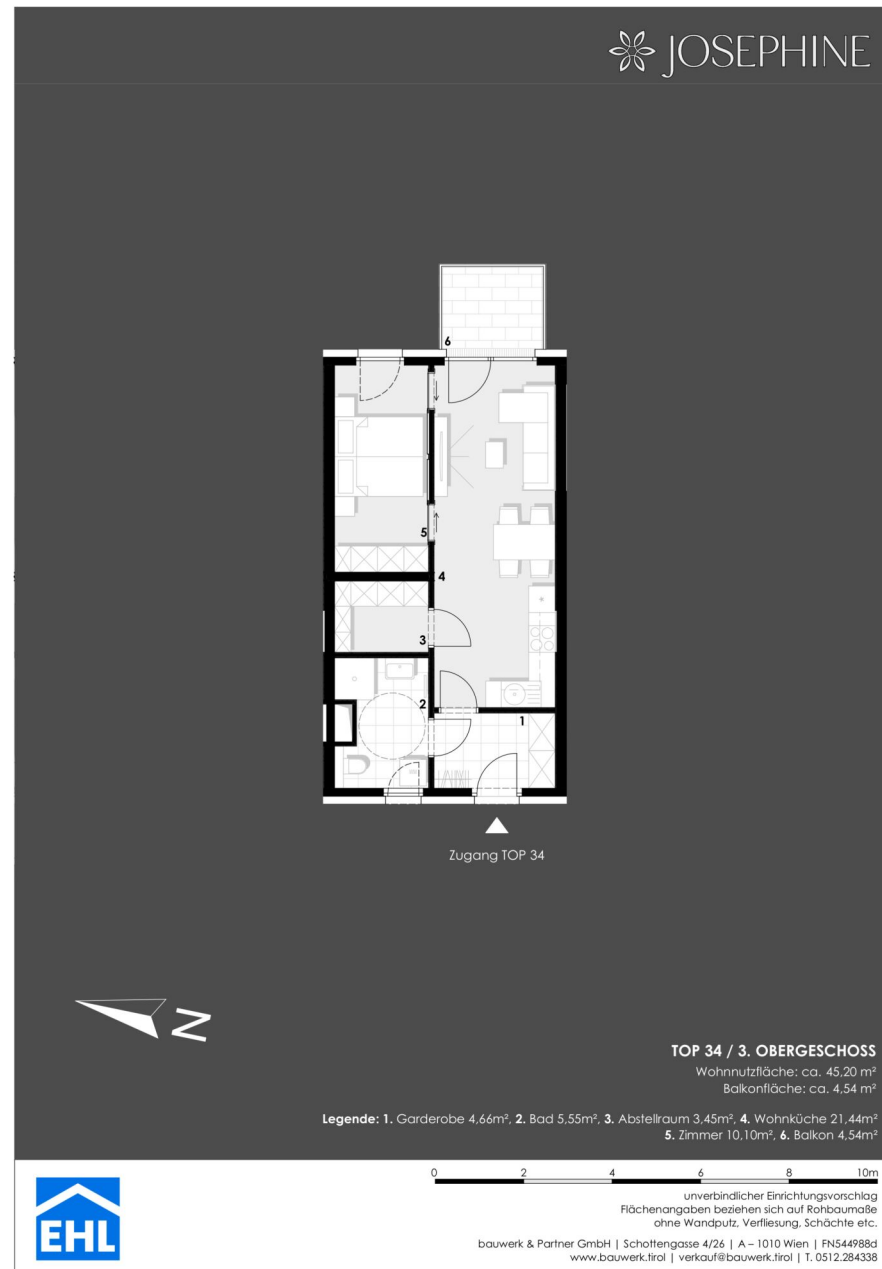
3 ZIMMER 62,69 m<sup>2</sup> WOHNFLÄCHE

ANLEGER: € 526.900



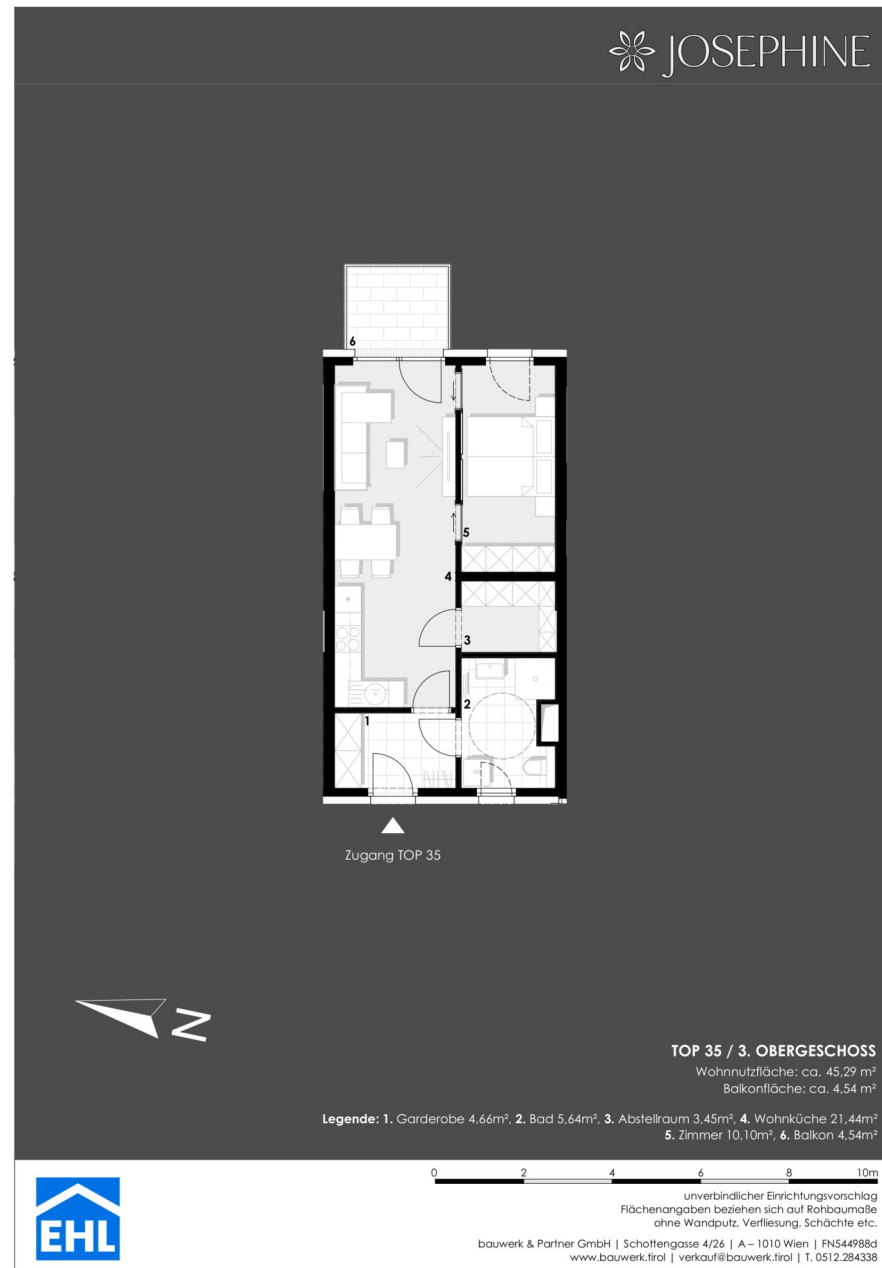
2 ZIMMER 45,29 m<sup>2</sup> WOHNFLÄCHE

KAUFPREIS EIGENNUTZER: € 4 14.900, ANLEGER: € 384.200



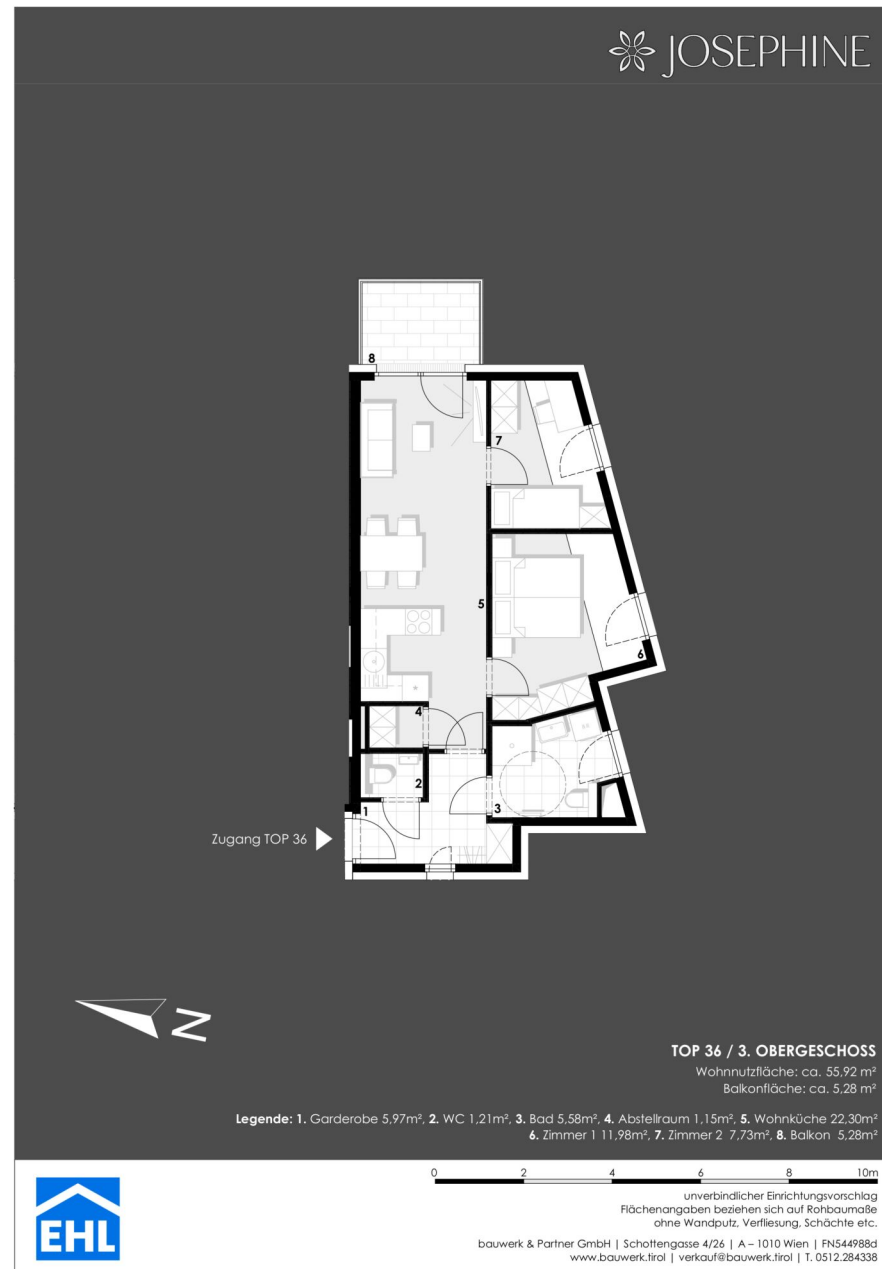
2 ZIMMER 45,22 m<sup>2</sup> WOHNFLÄCHE

KAUFPREIS EIGENNUTZER: € 4 14.900, ANLEGER: € 384.200



3 ZIMMER 45,31 m<sup>2</sup> WOHNFLÄCHE

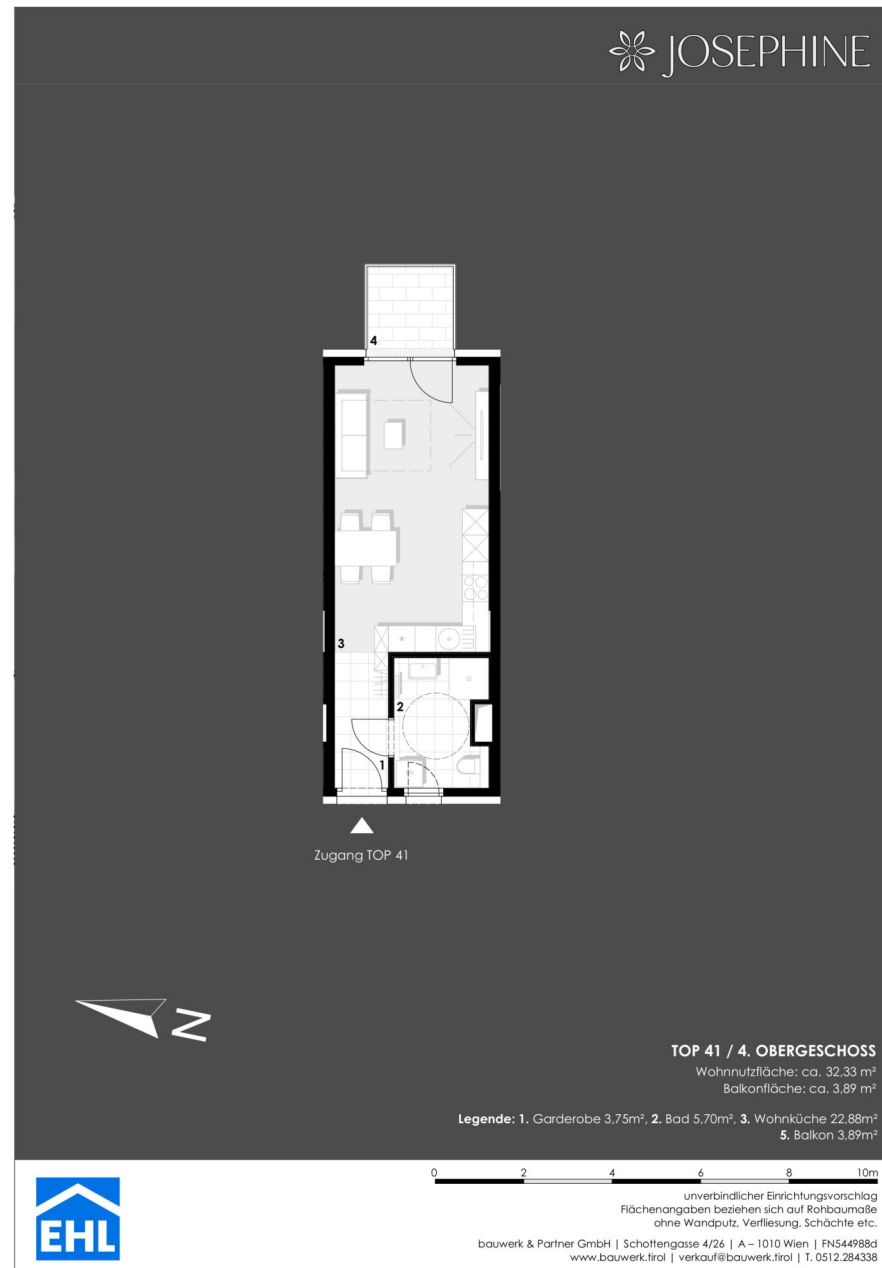
KAUFPREIS EIGENNUTZER: € 4 14.900, ANLEGER: € 384.200



3 ZIMMER 55,92 m<sup>2</sup> WOHNFLÄCHE

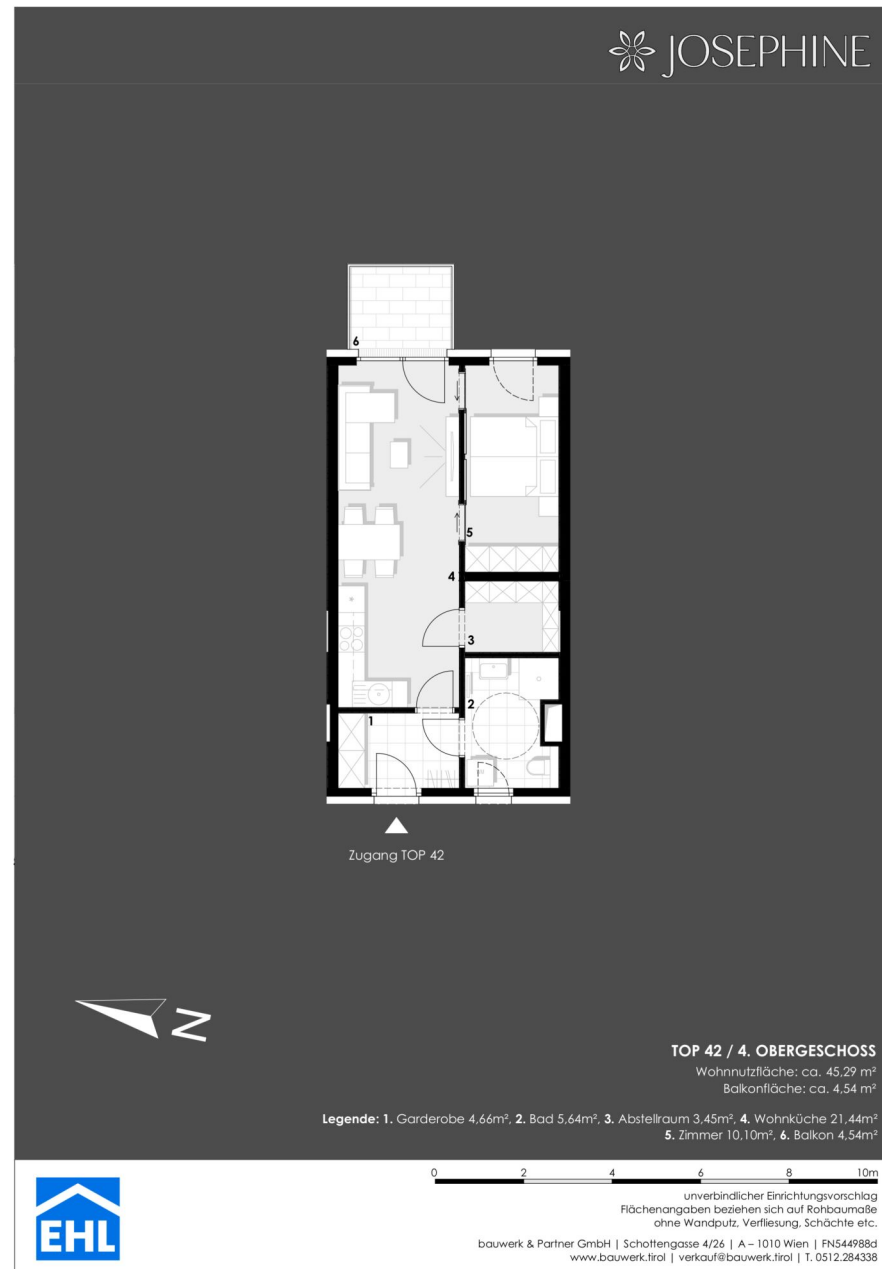
KAUFPREIS EIGENNUTZER: € 511.750, ANLEGER: € 473.900





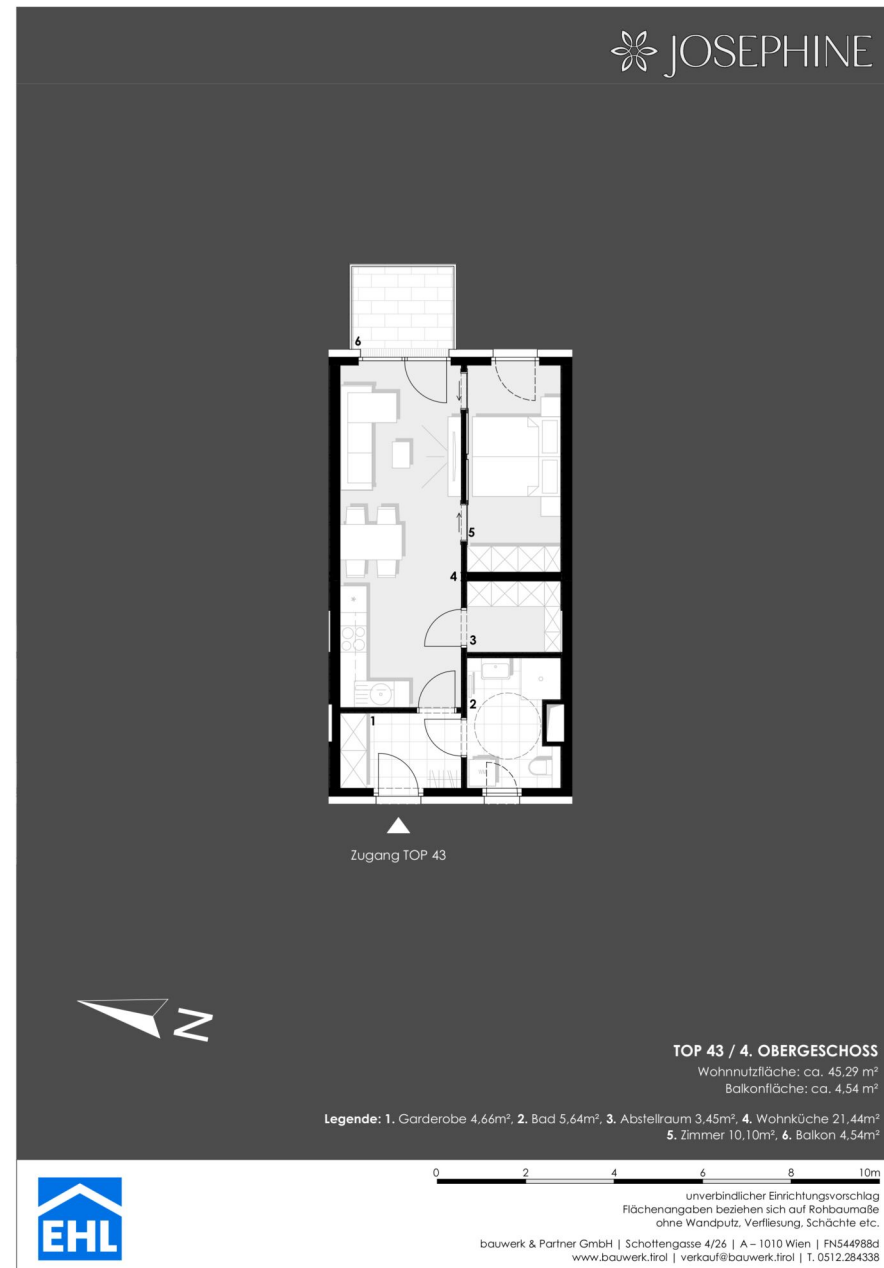
1 ZIMMER 32,33 m<sup>2</sup> WOHNFLÄCHE

KAUFPREIS EIGENNUTZER: € 314.900, ANLEGER: € 291.600



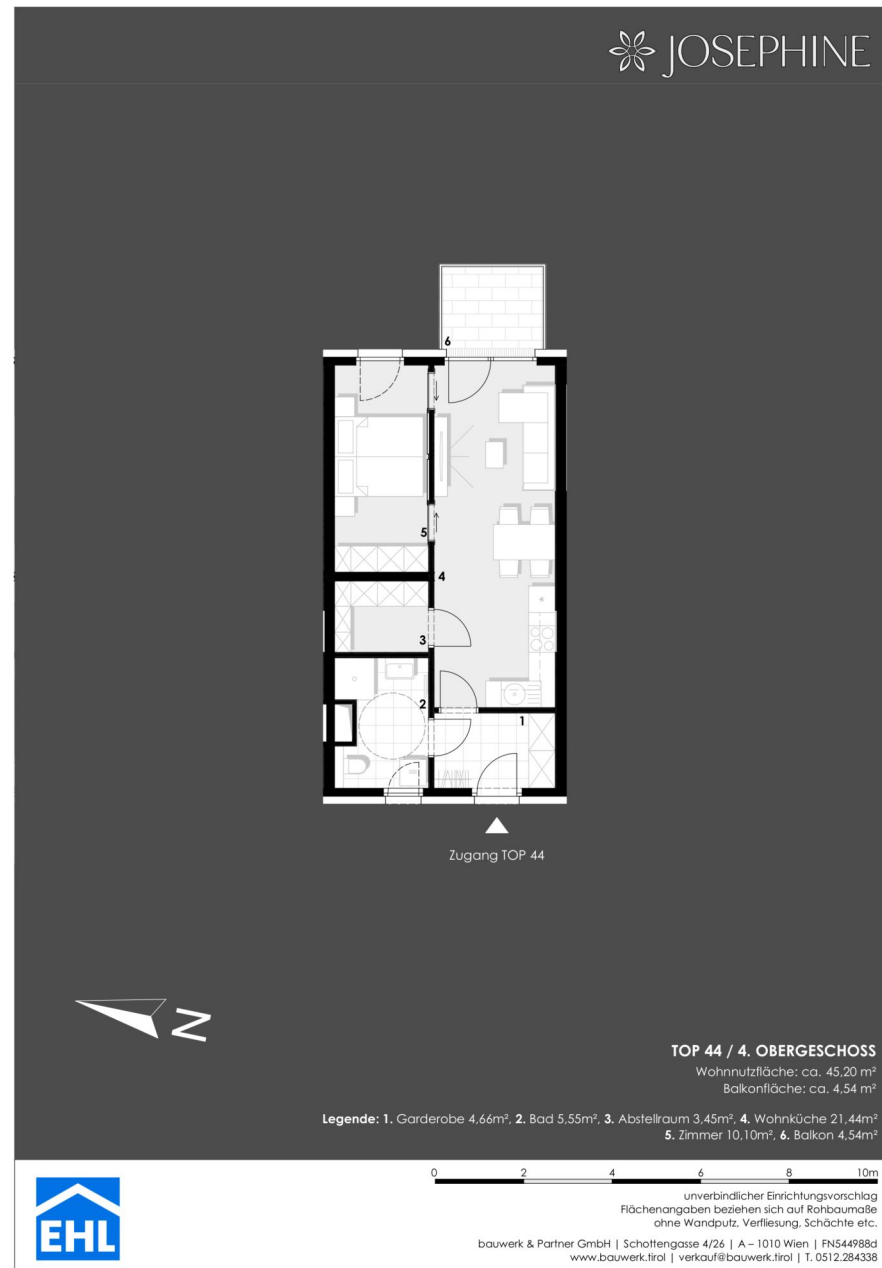
2 ZIMMER 45,29 m<sup>2</sup> WOHNFLÄCHE

KAUFPREIS EIGENNUTZER: € 438.900, ANLEGER: € 406.400



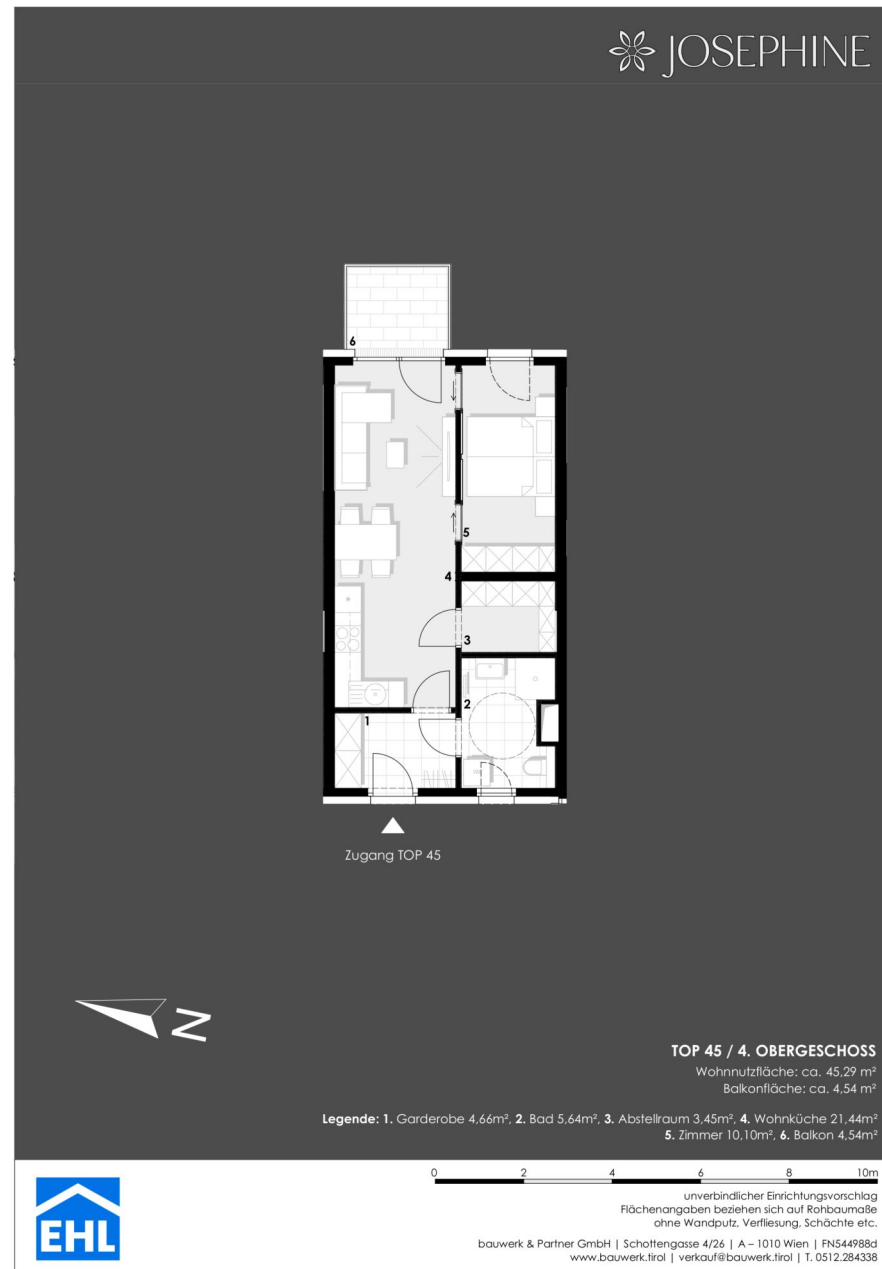
2 ZIMMER 45,29 m<sup>2</sup> WOHNFLÄCHE

KAUFPREIS EIGENNUTZER: € 438.500, ANLEGER: € 406.100



2 ZIMMER 45,22 m<sup>2</sup> WOHNFLÄCHE

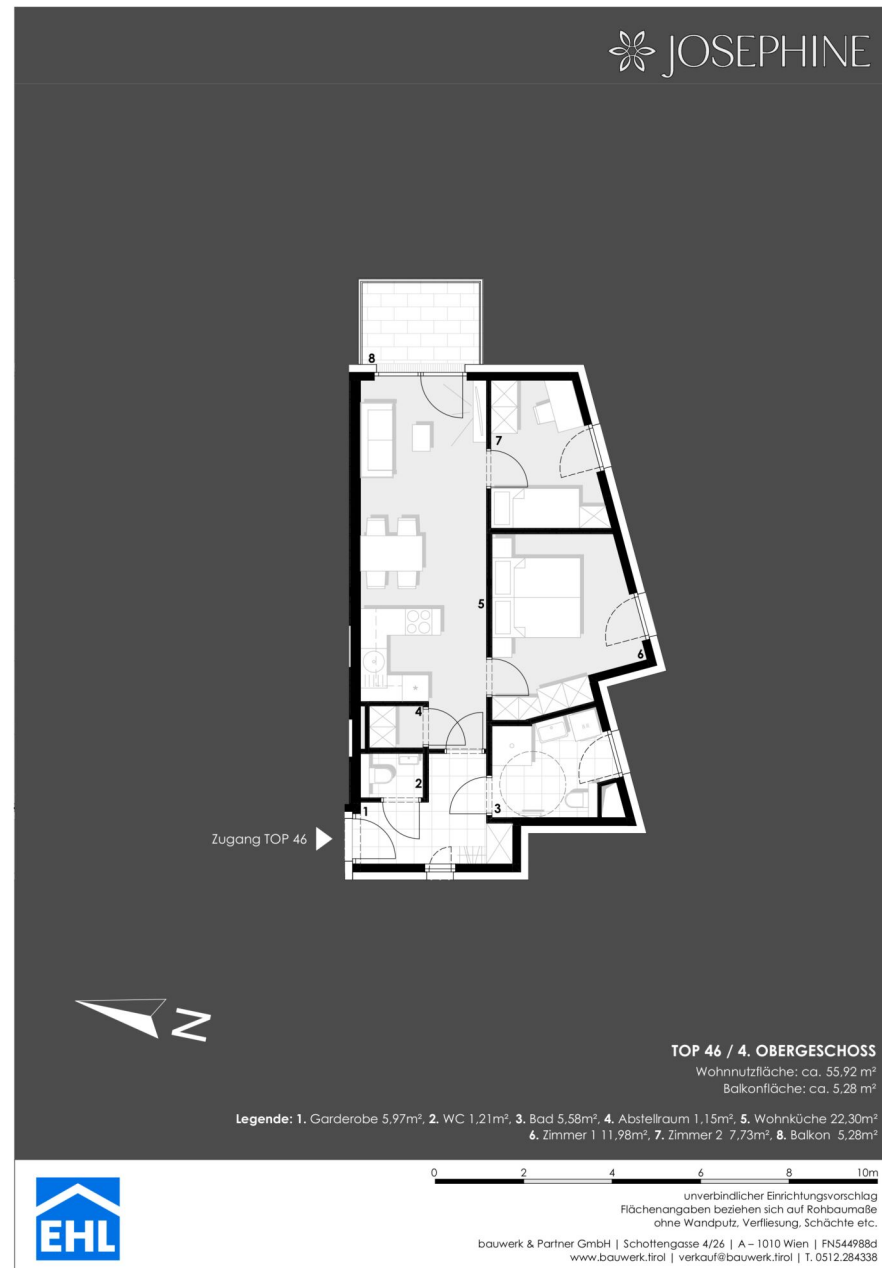
KAUFPREIS EIGENNUTZER: € 438.500, ANLEGER: € 406.100



2 ZIMMER 45,31 m<sup>2</sup> WOHNFLÄCHE

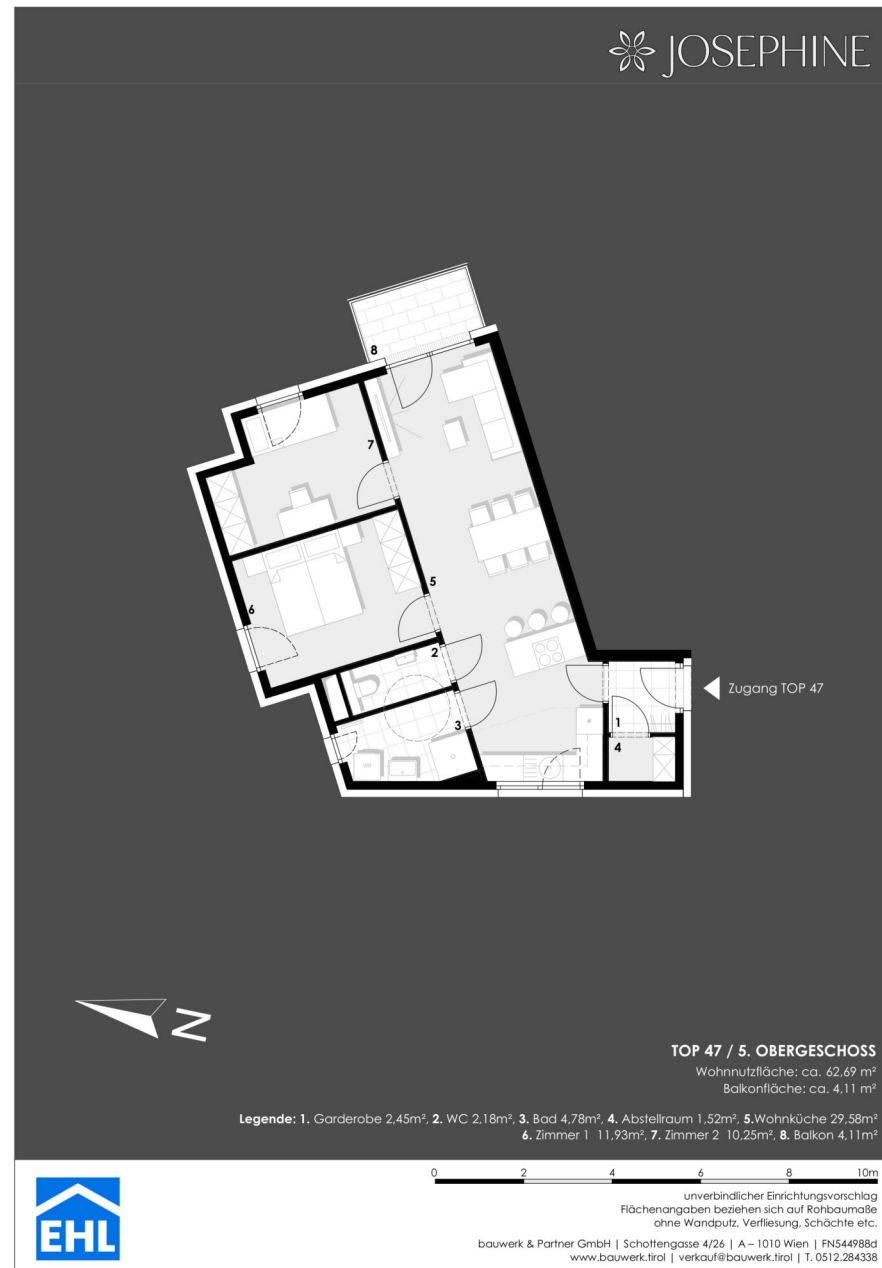
KAUFPREIS EIGENNUTZER: € 438.500, ANLEGER: € 406.100





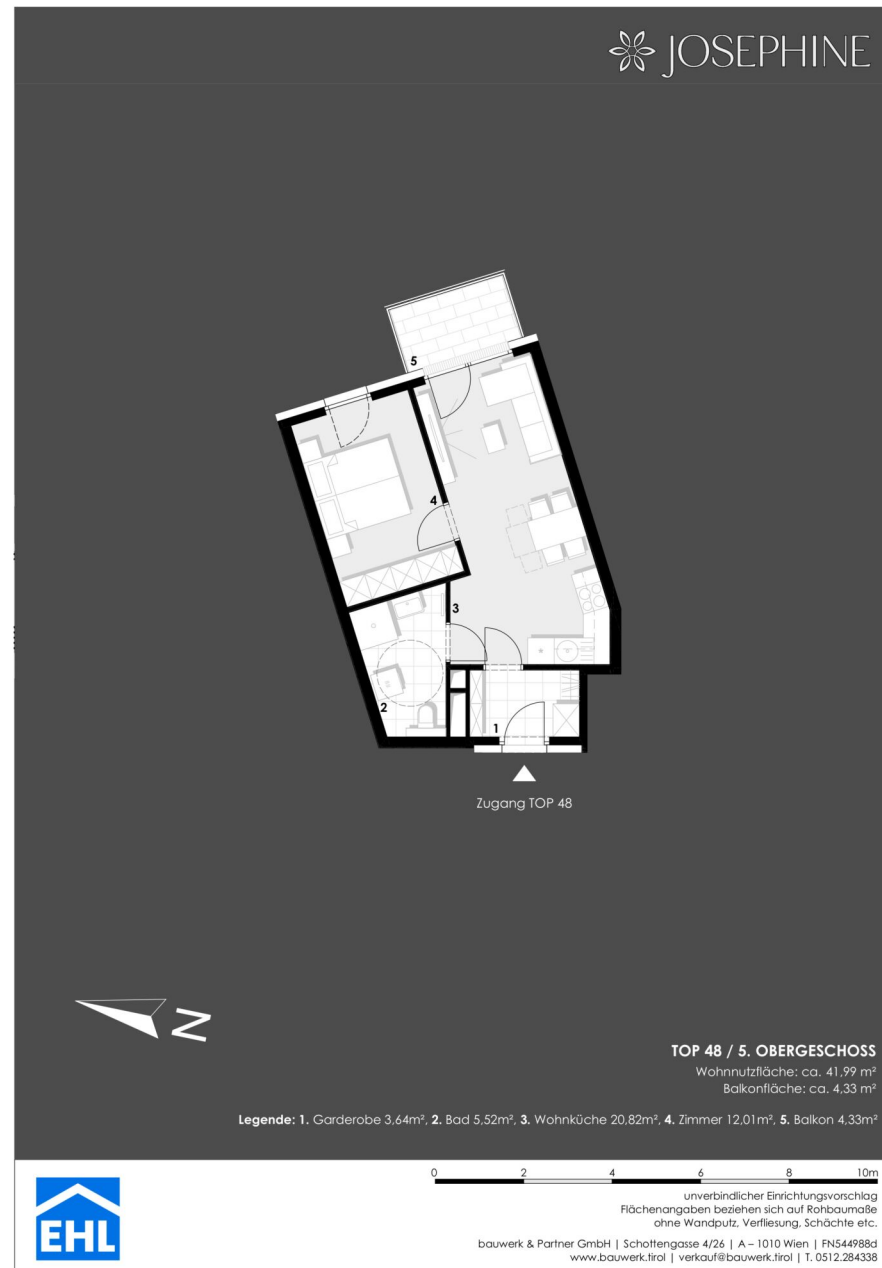
3 ZIMMER 55,92 m<sup>2</sup> WOHNFLÄCHE

KAUFPREIS EIGENNUTZER: € 537.850, ANLEGER: € 498.100



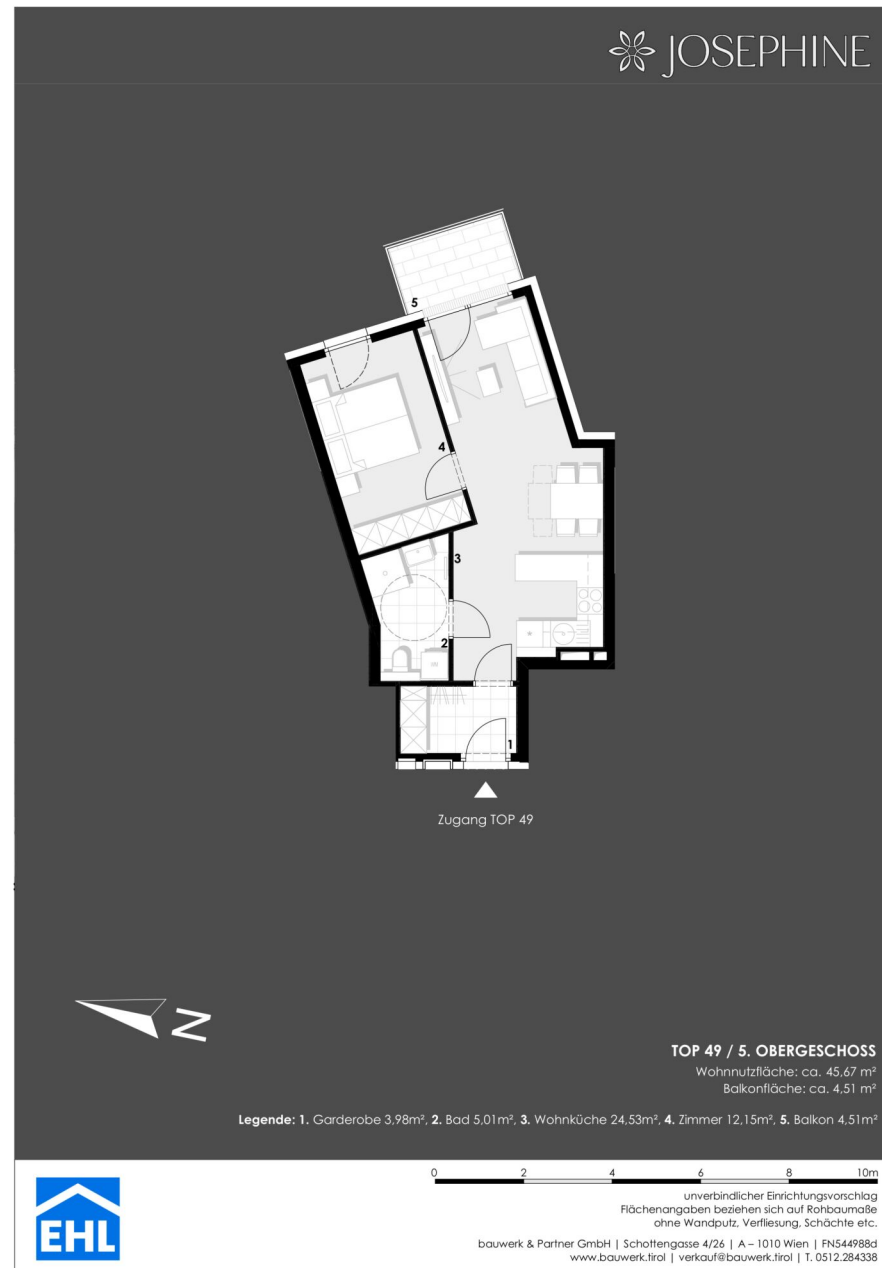
3 ZIMMER 62,69 m<sup>2</sup> WOHNFLÄCHE

KAUFPREIS EIGENNUTZER: € 627.500, ANLEGER: € 581.100



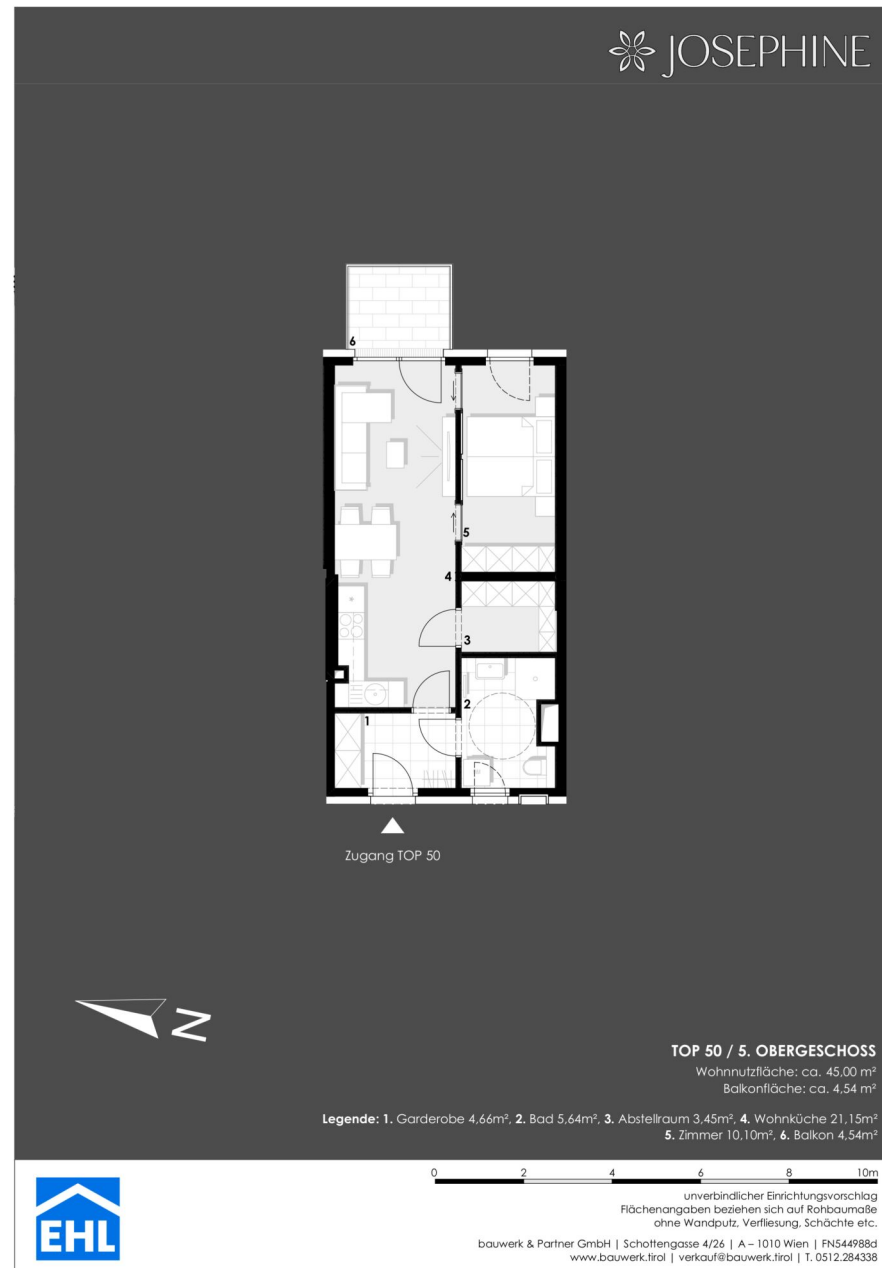
2 ZIMMER 41,99 m<sup>2</sup> WOHNFLÄCHE

KAUFPREIS EIGENNUTZER: € 425.450, ANLEGER: € 394.000



2 ZIMMER 45,67 m<sup>2</sup> WOHNFLÄCHE

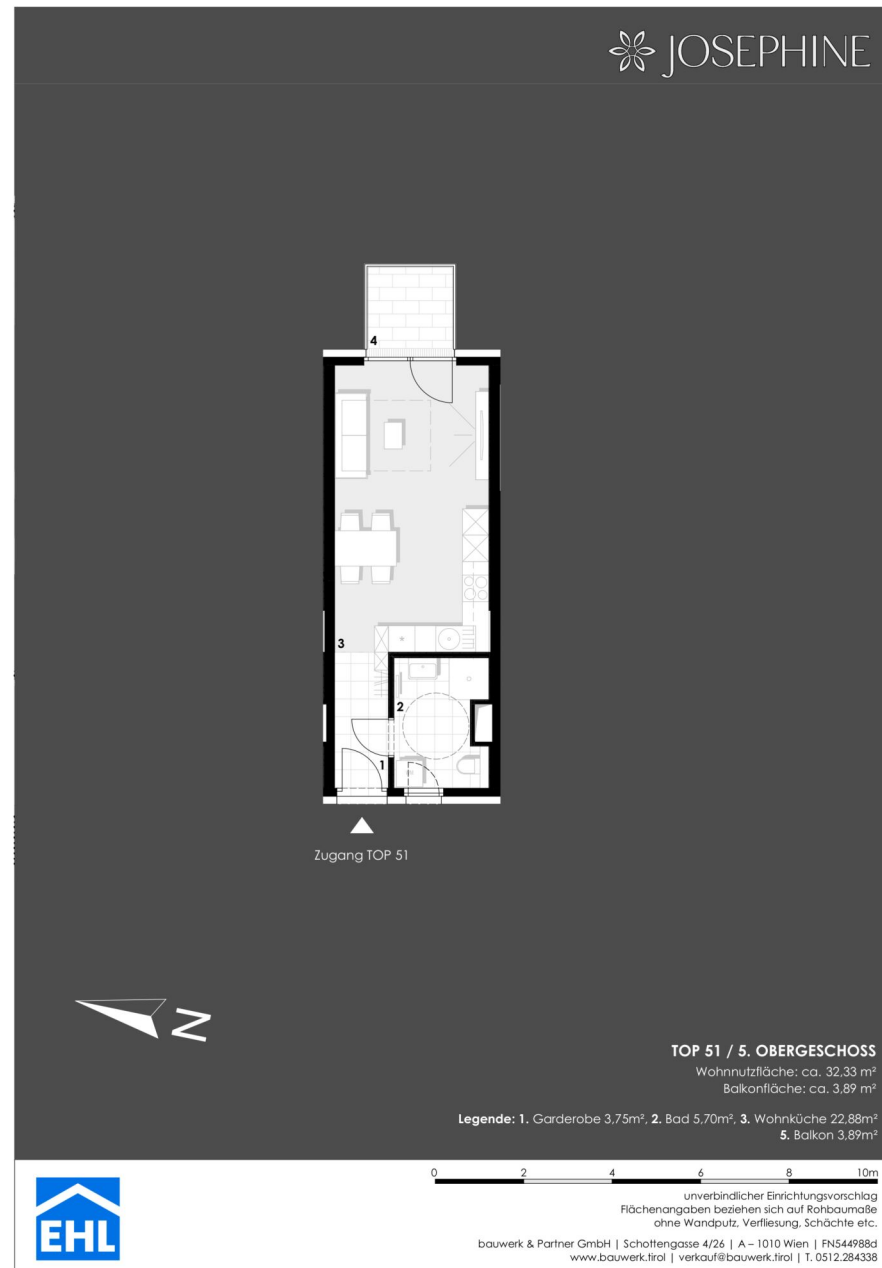
KAUFPREIS EIGENNUTZER: € 459.850, ANLEGER: € 425.800



2 ZIMMER 45 m<sup>2</sup> WOHNFLÄCHE

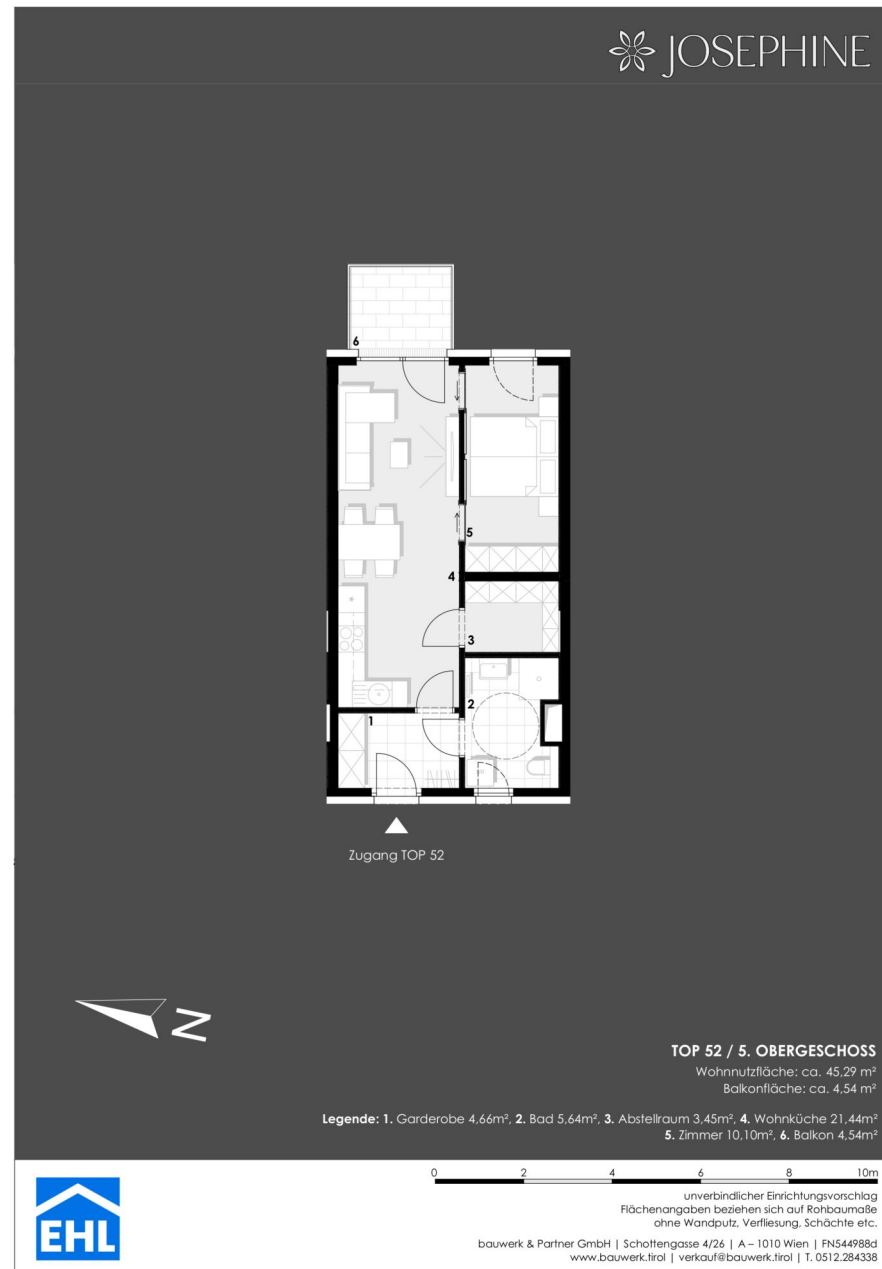
KAUFPREIS EIGENNUTZER: € 459.900, ANLEGER: € 425.900





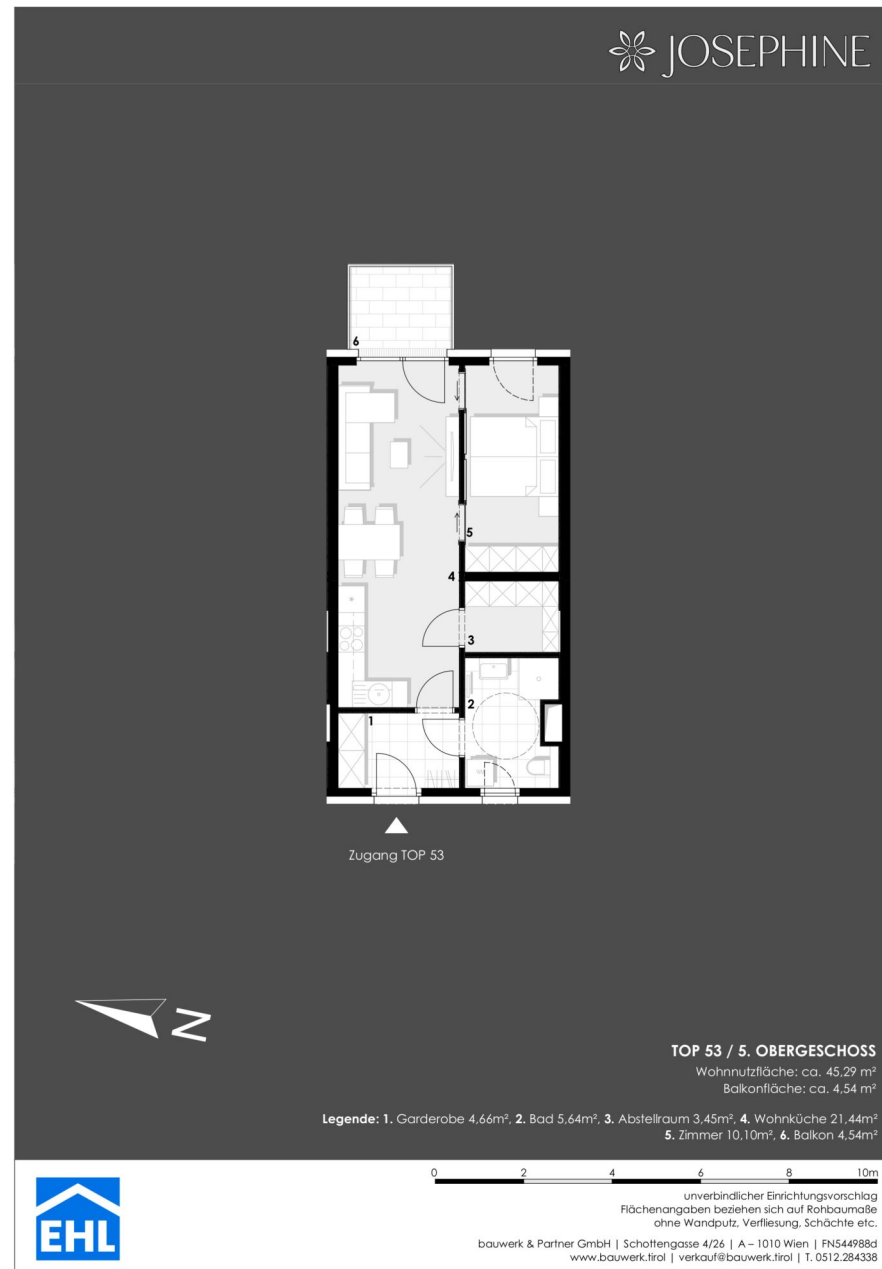
1 ZIMMER 32,33 m<sup>2</sup> WOHNFLÄCHE

KAUFPREIS EIGENNUTZER: € 335.500, ANLEGER: € 310.700



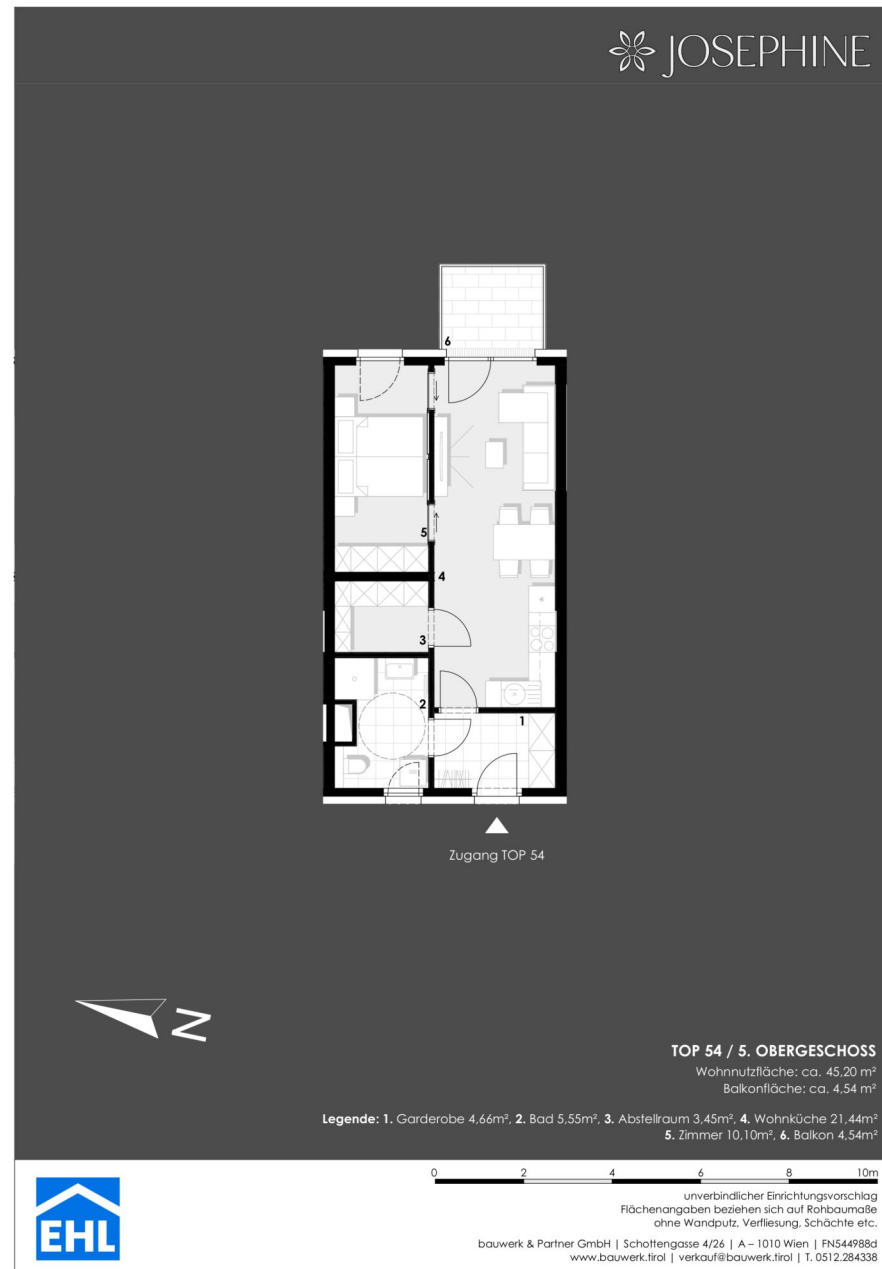
2 ZIMMER 45,29 m<sup>2</sup> WOHNFLÄCHE

KAUFPREIS EIGENNUTZER: € 462.400, ANLEGER: € 428.200



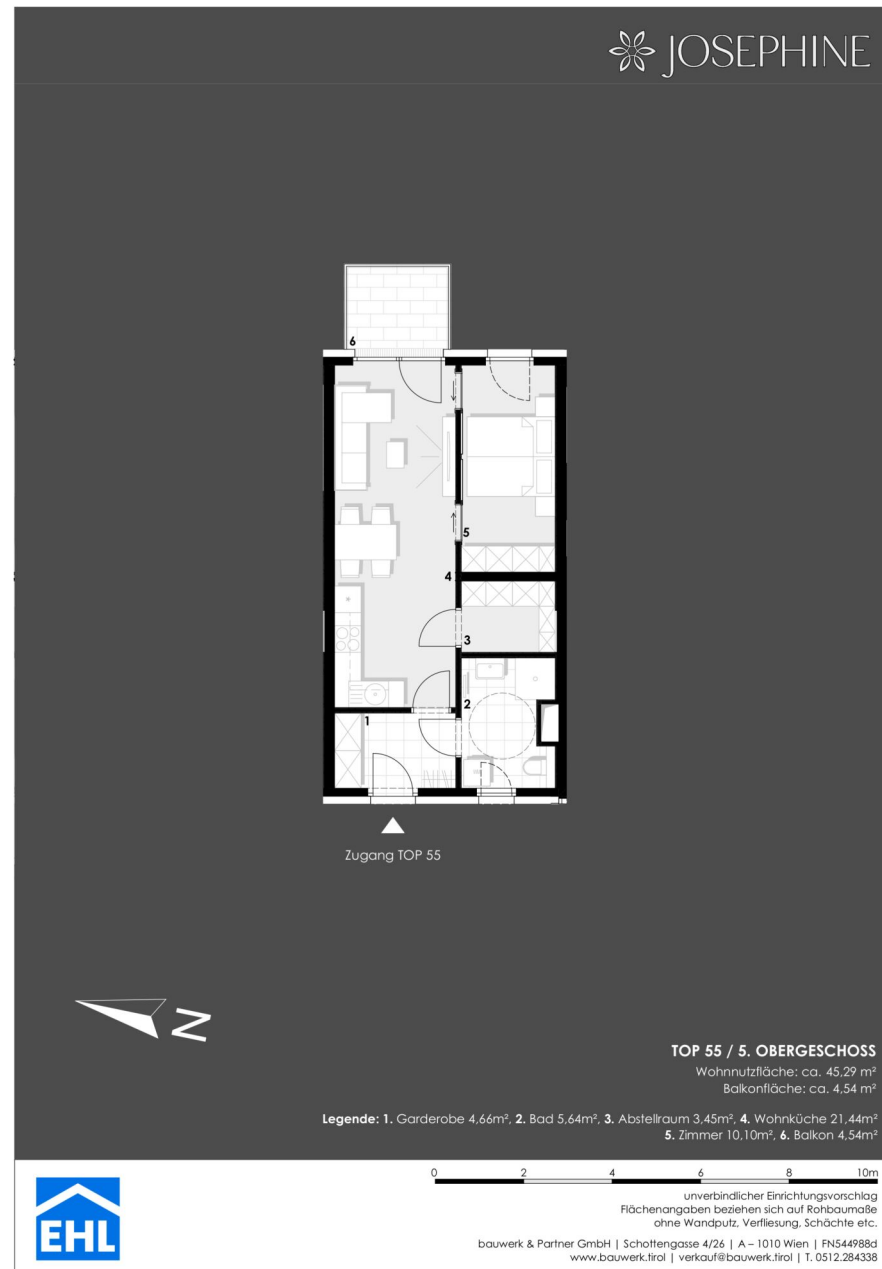
2 ZIMMER 45,29 m<sup>2</sup> WOHNFLÄCHE

KAUFPREIS EIGENNUTZER: € 462.400, ANLEGER: € 428.200



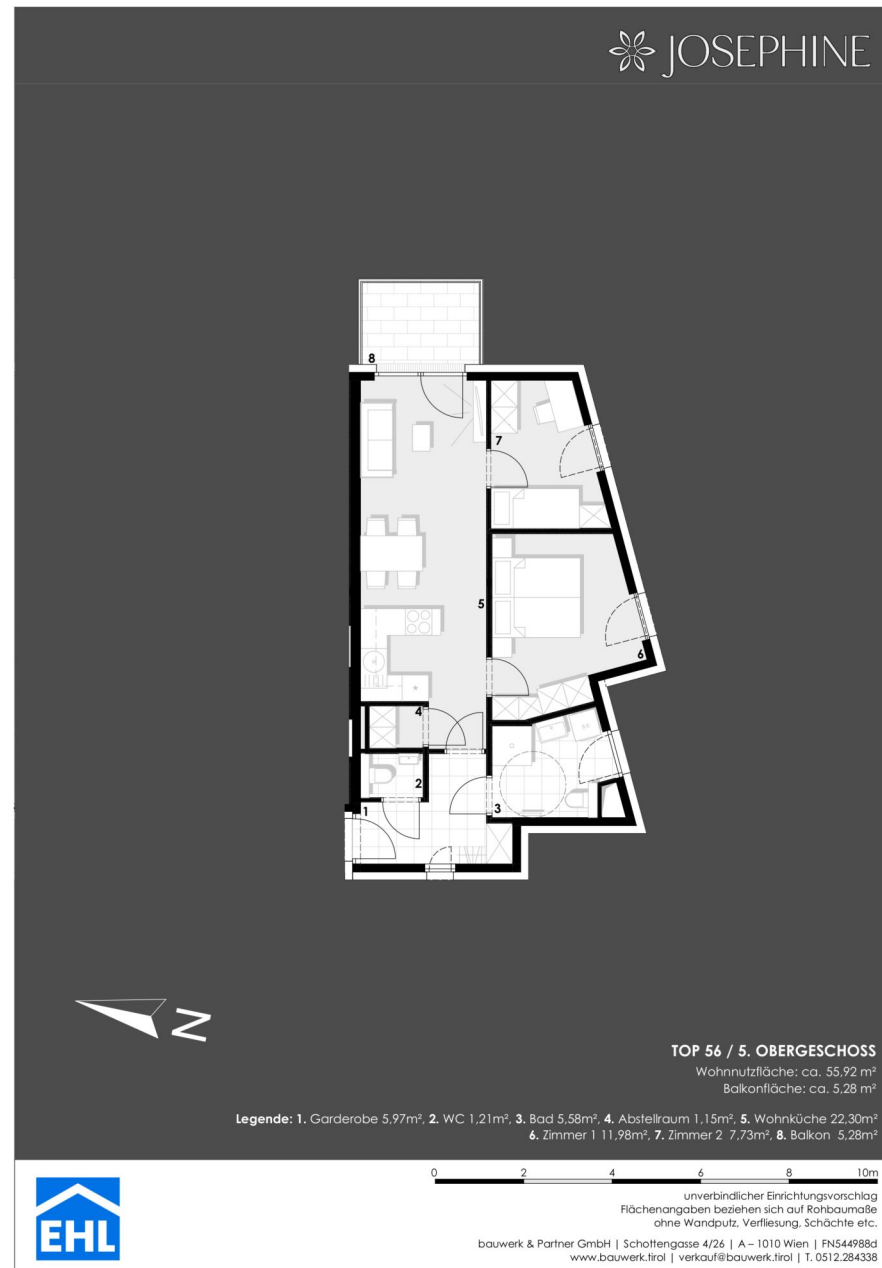
3 ZIMMER 45,22 m<sup>2</sup> WOHNFLÄCHE

KAUFPREIS EIGENNUTZER: € 462.400, ANLEGER: € 428.200



2 ZIMMER 45,31 m<sup>2</sup> WOHNFLÄCHE

KAUFPREIS EIGENNUTZER: € 462.400, ANLEGER: € 428.200



3 ZIMMER 55,92 m<sup>2</sup> WOHNFLÄCHE

KAUFPREIS EIGENNUTZER: € 563.975, ANLEGER: € 522.200



3 ZIMMER 65,8 m<sup>2</sup> WOHNFLÄCHE

KAUFPREIS EIGENNUTZER: € 771.500, ANLEGER: € 714.400



4 ZIMMER 89,49 m<sup>2</sup> WOHNFLÄCHE

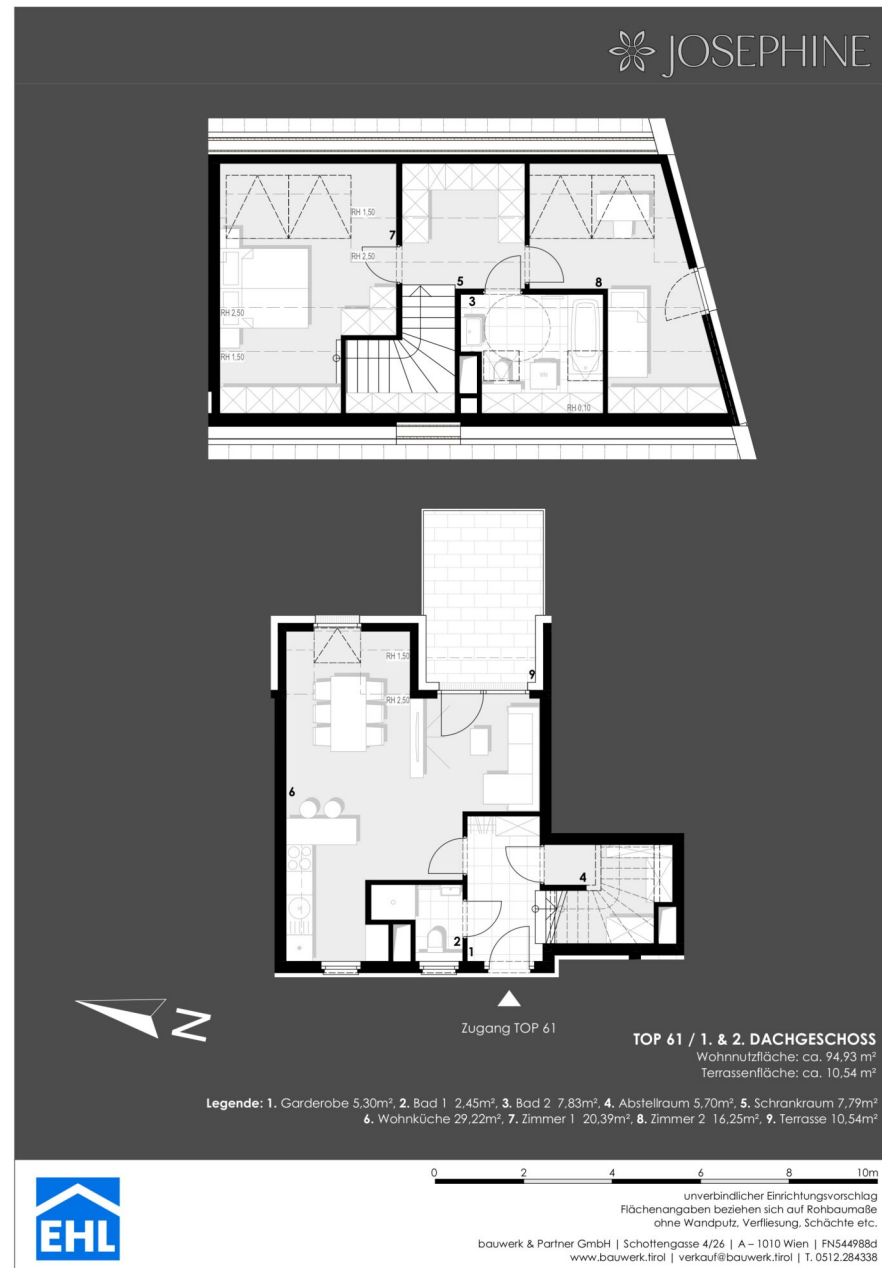
KAUFPREIS EIGENNUTZER: € 999.950, ANLEGER: € 925.900





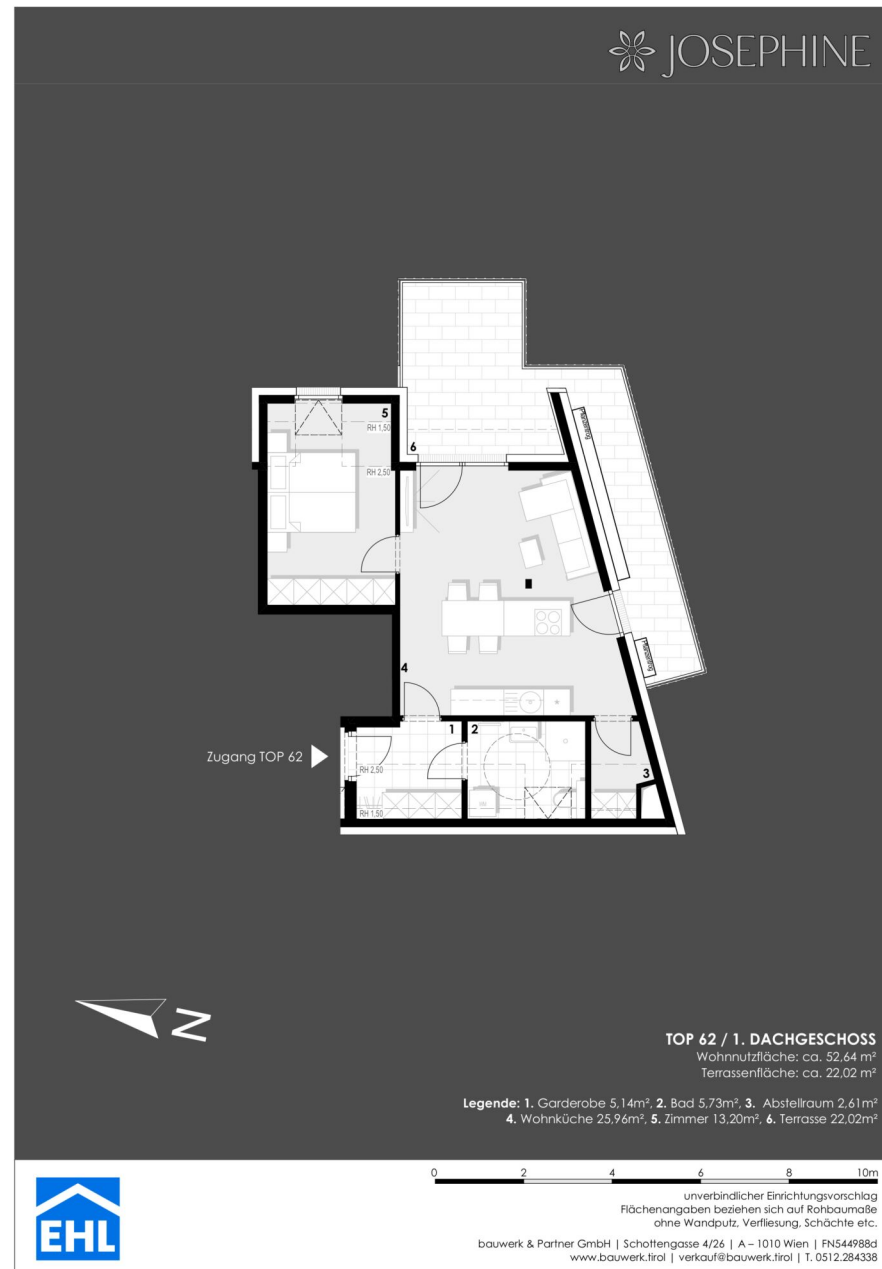
3 ZIMMER 85,21 m<sup>2</sup> WOHNFLÄCHE

KAUFPREIS EIGENNUTZER: € 932.900, ANLEGER: € 863.800



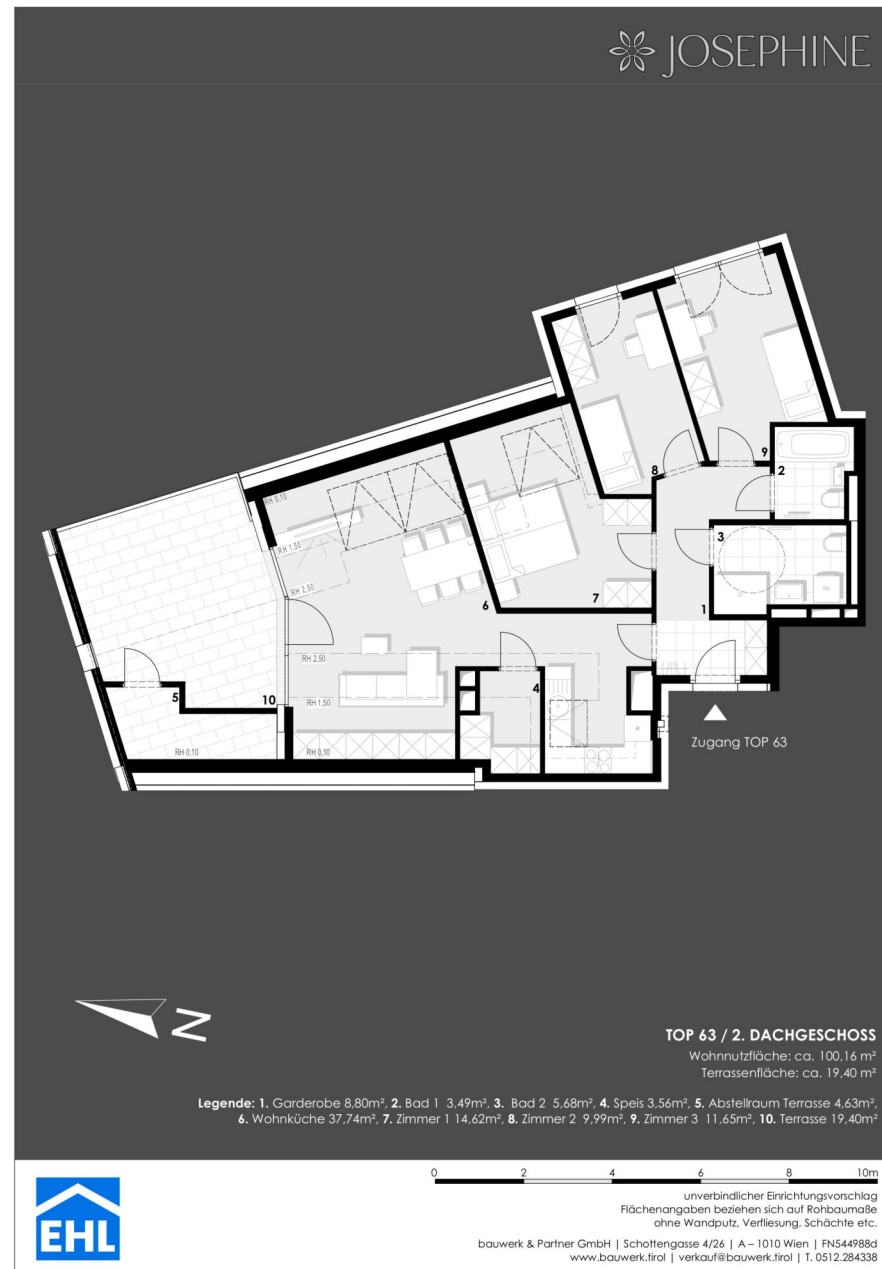
3 ZIMMER 94,93 m<sup>2</sup> WOHNFLÄCHE

KAUFPREIS EIGENNUTZER: € 999.500, ANLEGER: € 925.500



2 ZIMMER 52,64 m<sup>2</sup> WOHNFLÄCHE

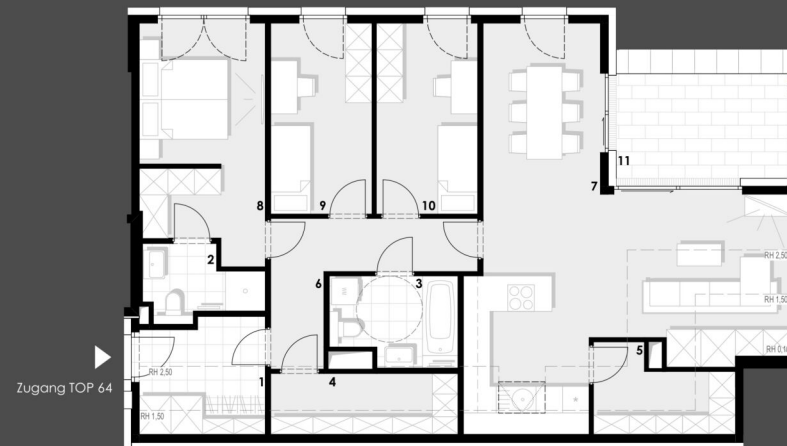
KAUFPREIS EIGENNUTZER: € 614.750, ANLEGER: € 569.300



4 ZIMMER 100,16 m<sup>2</sup> WOHNFLÄCHE

KAUFPREIS EIGENNUTZER: € 1.233.900, ANLEGER: € 1.142.500

JOSEPHINE



Zugang TOP 64

TOP 64 / 2. DACHGESCHOSS

Wohnnutzfläche: ca. 111,94 m<sup>2</sup>  
Terrassenfläche: ca. 9,57 m<sup>2</sup>

**Legende:** 1. Garderobe 7,21m<sup>2</sup>, 2. Bad 1 3,58m<sup>2</sup>, 3. Bad 2 5,38m<sup>2</sup>, 4. Abstellraum 5,84m<sup>2</sup>, 5. Speis 5,34m<sup>2</sup>, 6. Gang 8,26m<sup>2</sup>, 7. Wohnküche 41,88m<sup>2</sup>, 8. Zimmer 1 14,47m<sup>2</sup>, 9. Zimmer 2 9,99m<sup>2</sup>, 10. Zimmer 3 9,99m<sup>2</sup>, 11. Terrasse 9,57m<sup>2</sup>



unverbindlicher Einrichtungsvorschlag  
Flächenangaben beziehen sich auf Rohbaumaße  
ohne Wandputz, Verfliesung, Schächle etc.

bauwerk & Partner GmbH | Schottengasse 4/26 | A - 1010 Wien | FNS44988d  
www.bauwerk.tirol | verkauf@bauwerk.tirol | T. 0512.284338

4 ZIMMER 111,94 m<sup>2</sup> WOHNFLÄCHE

KAUFPREIS EIGENNUTZER: € 1.283.900, ANLEGER: € 1.188.800

Unser Blick ist immer nach vorne gerichtet:

Die EHL-Immobiliengruppe lebt ihre Unternehmenswerte.  
Täglich. Kompetent. Engagiert. Leidenschaftlich.  
In allen Dienstleistungsbereichen.

Vermittlung	Wohnimmobilien	Anlageobjekte
Bewertung	Vorsorgewohnungen	Zinshäuser
Investment	Büroimmobilien	Betriebsliegenschaften
Asset Management	Einzelhandelsobjekte	Grundstücke
Market Research	Logistikimmobilien	Hotels

EHL Wohnen GmbH

Prinz-Eugen-Straße 8-10, 1040 Wien | T +43 1 512 76 90 | [wohnung@ehl.at](mailto:wohnung@ehl.at) | [wohnung.at](http://wohnung.at)



An alliance member of  
 **BNP PARIBAS**  
**REAL ESTATE**

Wir leben  
Immobilien.

