

# Ihre EHL Planmappe

Franz-Liszt-Gasse 8, 7100 Neusiedl am See

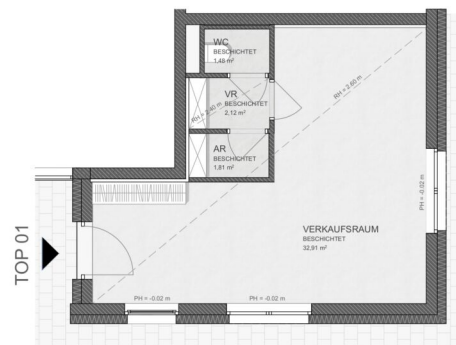
Wir leben  
Immobilien.



**TOP 01**  
ERDGESCHOSS  
**WOHNNUTZFLÄCHE 38.32m<sup>2</sup>**  
**VERKAUFSRAUM 32.91m<sup>2</sup>**



LAGEPLAN ERDGESCHOSS



APRIL 2024



1 ZIMMER

KAUFPREIS EIGENNUTZER: € 219.000,00, ANLEGER: € 188.793,10

**TOP 04**

ERDGESCHOSS

**WOHNNUTZFLÄCHE 52.49m<sup>2</sup>**

TERRASSE 11.43m<sup>2</sup>

EIGENGARTEN 20.41m<sup>2</sup>

ABSTELLRAUM 2.28m<sup>2</sup>

KELLERABTEIL 4.44m<sup>2</sup>



LAGEPLAN ERDGESCHOSS  
M 1:800



APRIL 2024



2 ZIMMER 52,49 m<sup>2</sup> WOHNFLÄCHE

KAUFPREIS EIGENNUZTER: € 289.000,00, ANLEGER: € 249.137,93

## 1. OBERGESCHOSS

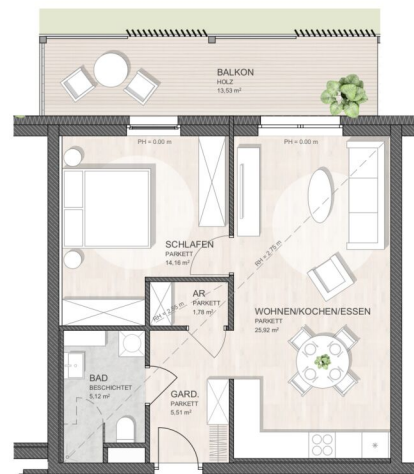
WOHNNUTZFLÄCHE 52.49m<sup>2</sup>

BALKON 13.53m<sup>2</sup>

KELLERABTEIL 4.42m<sup>2</sup>



LAGEPLAN 1. OBERGESCHOSS  
M 1:800



TOP 12

0 5  
M 1:100

KAUFPREIS EIGENNUTZER: € 299.000,00, ANLEGER: € 257.758,62

**TOP 16 - MAISONETTE**

1. OBERGESCHOSS

**WOHNNUTZFLÄCHE 101.46m<sup>2</sup>**

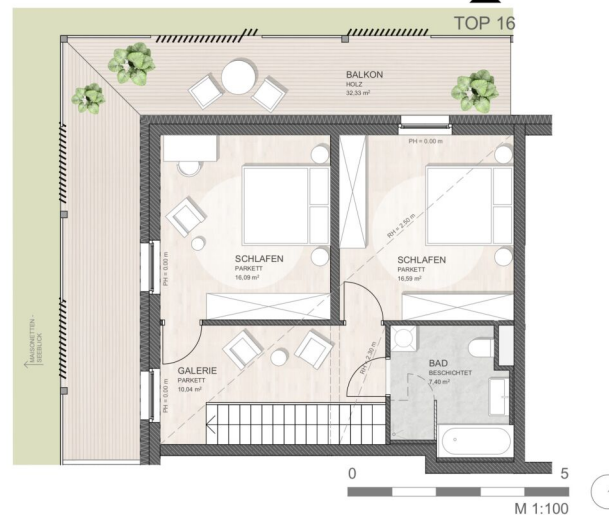
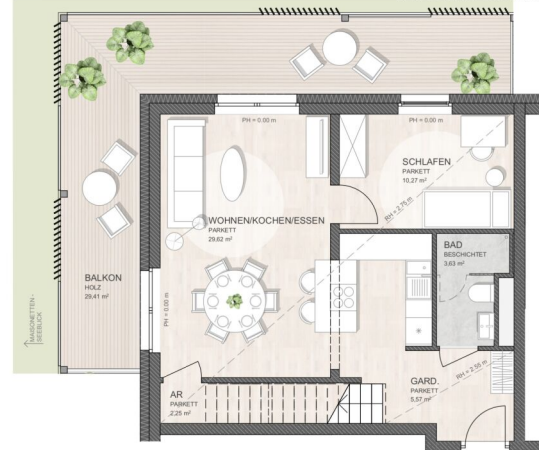
BALKON 1. OG 29.41m<sup>2</sup>

BALKON 2. OG 32.33m<sup>2</sup>

KELLERABTEIL 4.42m<sup>2</sup>



LAGEPLAN 1. OBERGESCHOSS  
M 1:800



APRIL 2024

4 ZIMMER 101,46 m<sup>2</sup> WOHNFLÄCHE

KAUFPREIS EIGENNUTZER: € 599.000,00, ANLEGER: € 516.379,31

**TOP 17 - MAISONETTE**

1. OBERGESCHOSS

**WOHNNUTZFLÄCHE 70.82m<sup>2</sup>**

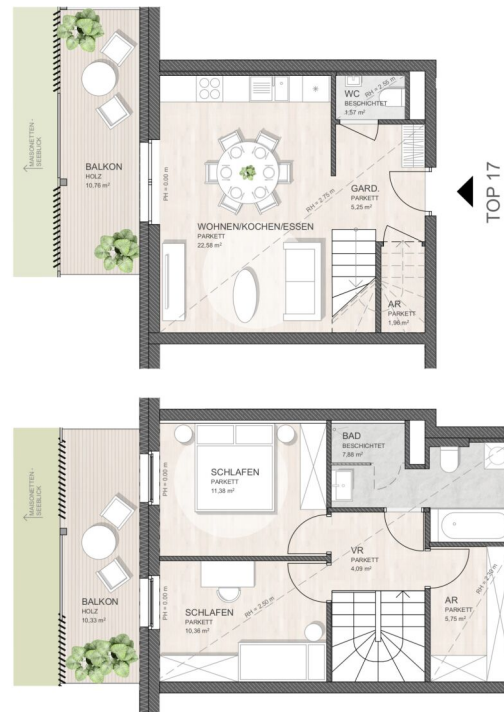
BALKON 1. OG 10.76m<sup>2</sup>

BALKON 2. OG 10.33m<sup>2</sup>

KELLERABTEIL 4.42m<sup>2</sup>



LAGEPLAN 1. OBERGESCHOSS  
M 1:800



APRIL 2024



3 ZIMMER 70,82 m<sup>2</sup> WOHNFLÄCHE

KAUFPREIS EIGENNUTZER: € 419.000,00, ANLEGER: € 361.206,90

**TOP 18 - MAISONETTE**

1. OBERGESCHOSS

**WOHNNUTZFLÄCHE 69.30m<sup>2</sup>**

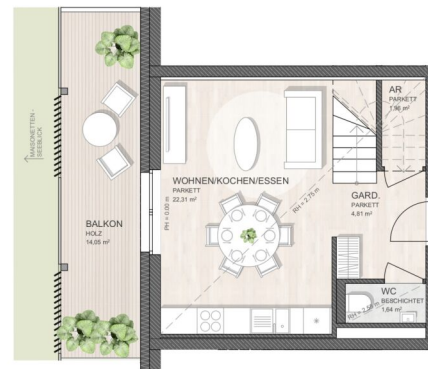
BALKON 1. OG 14.05m<sup>2</sup>

BALKON 2. OG 10.31m<sup>2</sup>

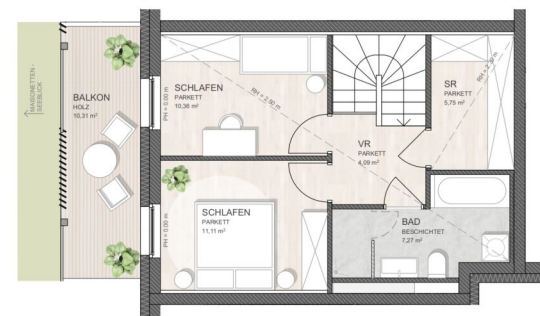
KELLERABTEIL 4.42m<sup>2</sup>



LAGEPLAN 1. OBERGESCHOSS  
M 1:800



TOP 18



APRIL 2024



3 ZIMMER 69,3 m<sup>2</sup> WOHNFLÄCHE

KAUFPREIS EIGENNUTZER: € 419.000,00, ANLEGER: € 361.206,90

**TOP 19 - MAISONETTE**

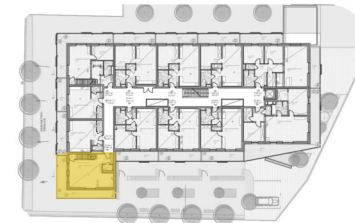
1. OBERGESCHOSS

**WOHNNUTZFLÄCHE 79.06m<sup>2</sup>**

BALKON 1. OG 27.21m<sup>2</sup>

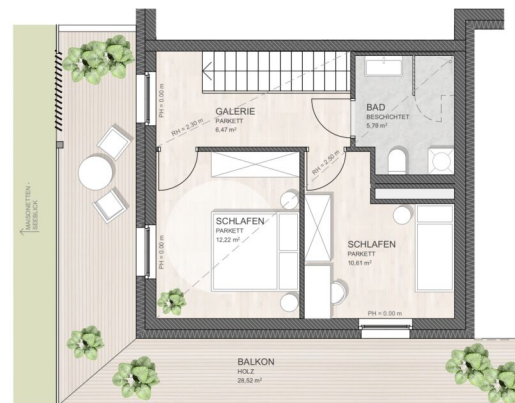
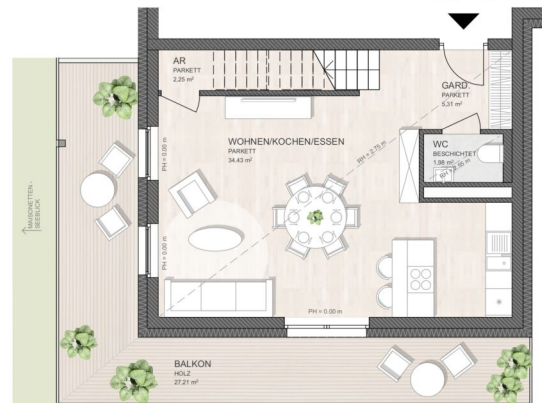
BALKON 2. OG 28.52m<sup>2</sup>

KELLERABTEIL 4.55m<sup>2</sup>



LAGEPLAN 1. OBERGESCHOSS  
M 1:800

TOP 19



APRIL 2024

3 ZIMMER 79,06 m<sup>2</sup> WOHNFLÄCHE

KAUFPREIS EIGENNUTZER: € 499.000,00, ANLEGER: € 430.172,41





## 1. OBERGESCHOSS

BALKON 13.83m<sup>2</sup>

BALKON 13.62m<sup>2</sup>

KELLERABTEIL 5.10m<sup>2</sup>



0 5  
M 1:100

KAUFPREIS EIGENNUTZER: € 510.000,00, ANLEGER: € 439.655,17

**TOP 23**  
1. OBERGESCHOSS  
**WOHNNUTZFLÄCHE 85.96m<sup>2</sup>**  
BALKON 43.46m<sup>2</sup>  
KELLERABTEIL 5.13m<sup>2</sup>



LAGEPLAN 1. OBERGESCHOSS  
M 1:800

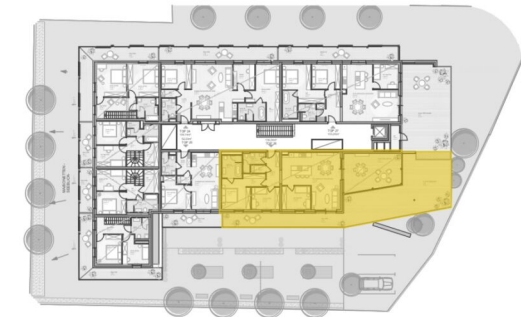


APRIL 2024



3 ZIMMER 85,96 m<sup>2</sup> WOHNFLÄCHE

KAUFPREIS EIGENNUTZER: € 549.000,00, ANLEGER: € 473.275,86



LAGEPLAN 2. OBERGESCHOSS  
M 1:800

## TOP 26

2. OBERGESCHOSS

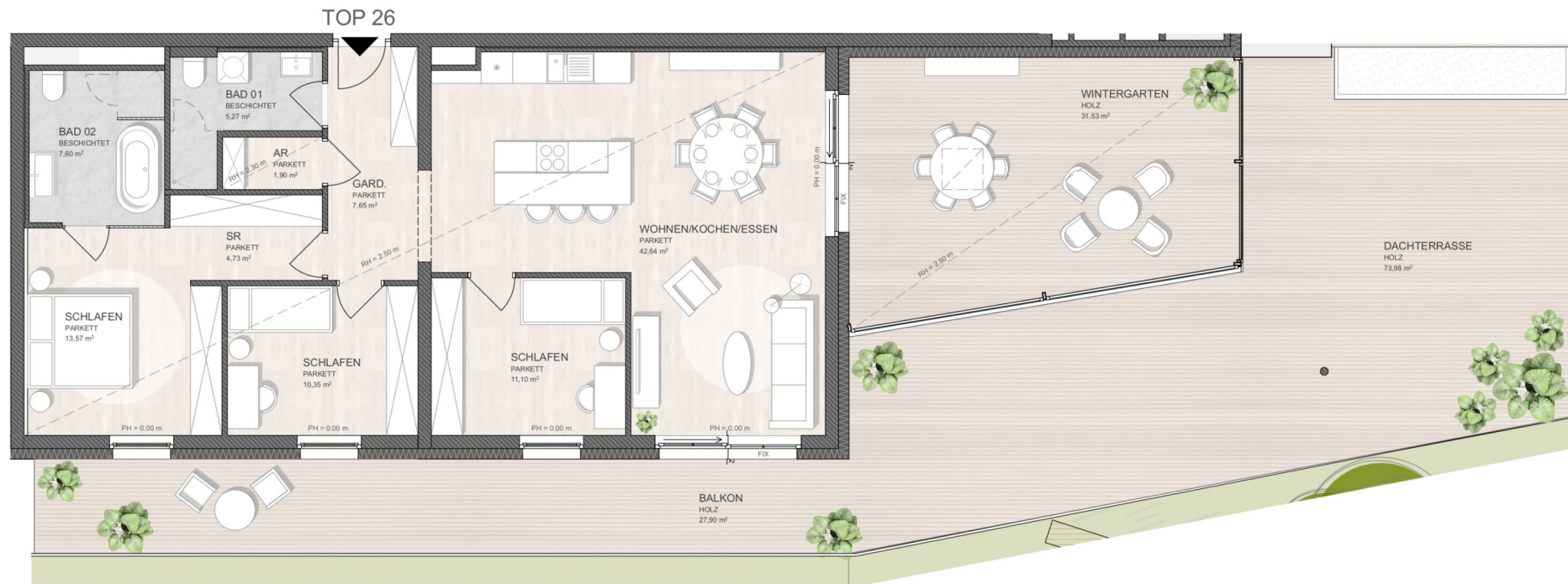
**WOHNNUTZFLÄCHE 104.81m<sup>2</sup>**

WINTERGARTEN 31.53m<sup>2</sup>

BALKON 27.90m<sup>2</sup>

DACHTERRASSE 73.98m<sup>2</sup>

KELLERABTEIL 5.10m<sup>2</sup>



APRIL 2024



4 ZIMMER 136,34 m<sup>2</sup> WOHNFLÄCHE

KAUFPREIS EIGENNUTZER: € 799.000,00, ANLEGER: € 688.793,10

Unser Blick ist immer nach vorne gerichtet:

Die EHL-Immobiliengruppe lebt ihre Unternehmenswerte.  
Täglich. Kompetent. Engagiert. Leidenschaftlich.  
In allen Dienstleistungsbereichen.

Vermittlung	Wohnimmobilien	Anlageobjekte
Bewertung	Vorsorgewohnungen	Zinshäuser
Investment	Büroimmobilien	Betriebsliegenschaften
Asset Management	Einzelhandelsobjekte	Grundstücke
Market Research	Logistikimmobilien	Hotels

EHL Wohnen GmbH

Rathausstraße 1 | A-1010 Wien | T +43 1 512 76 90 | [wohnung@ehl.at](mailto:wohnung@ehl.at) | [wohnung.at](http://wohnung.at)



Wir leben  
Immobilien.

