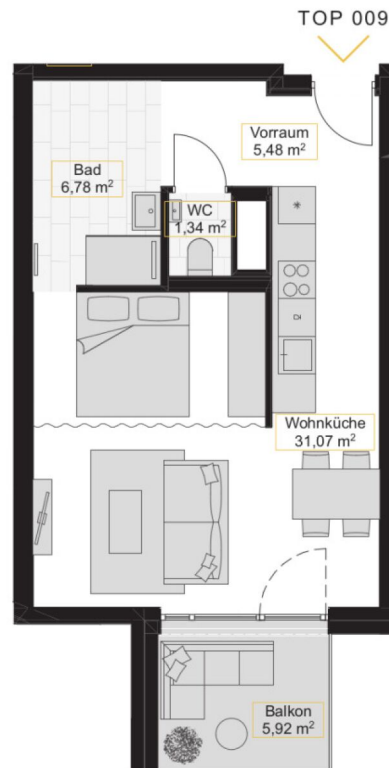


# Ihre EHL Planmappe

Karl-Popper-Straße 5, 1100 Wien

Wir leben  
Immobilien.





A4 | M 1:100



EIN PROJEKT VON



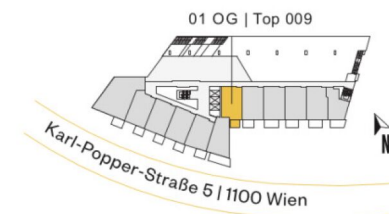
Die in der Plandarstellung dargestellte Möblierung ist schematisch und dient ausschließlich zur Illustration. Diese Darstellungen sind unverbindliche Plankopien. Der Planung und Ausführung sind Änderungen vorbehalten. Sämtliche Maße sind Rohbaumaße.

## THE METROPOLITAN

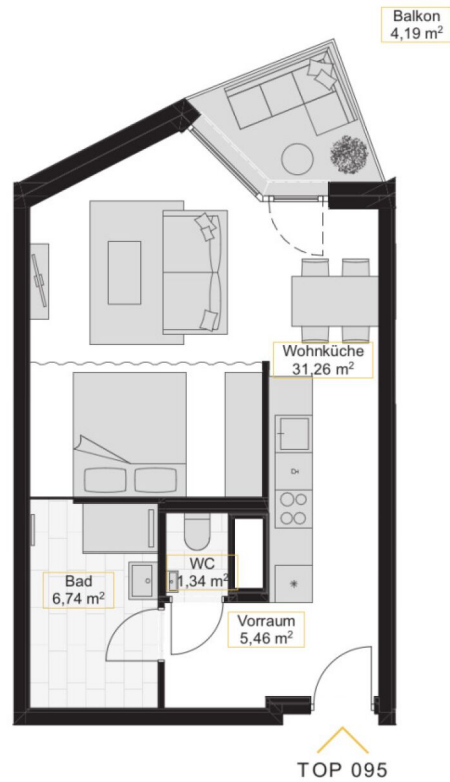
Modern Living at Vienna's Central Station

### 01. Obergeschoß | Top 009

Vorraum	5,48 m <sup>2</sup>
Wohnküche	31,07 m <sup>2</sup>
Bad	6,78 m <sup>2</sup>
WC	1,34 m <sup>2</sup>
<b>Wohnfläche</b>	<b>44,67 m<sup>2</sup></b>
Balkon	5,92 m <sup>2</sup>



THE-METROPOLITAN.AT



TOP 095



A4 | M 1:100



EIN PROJEKT VON



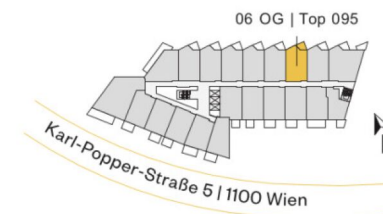
Die in der Plandarstellung dargestellte Möblierung ist schematisch und dient ausschließlich zur Illustration. Diese Darstellungen sind unverbindliche Plankopien. Der Planung und Ausführung sind Änderungen vorbehalten. Sämtliche Maße sind Rohbaumaße.

## THE METROPOLITAN

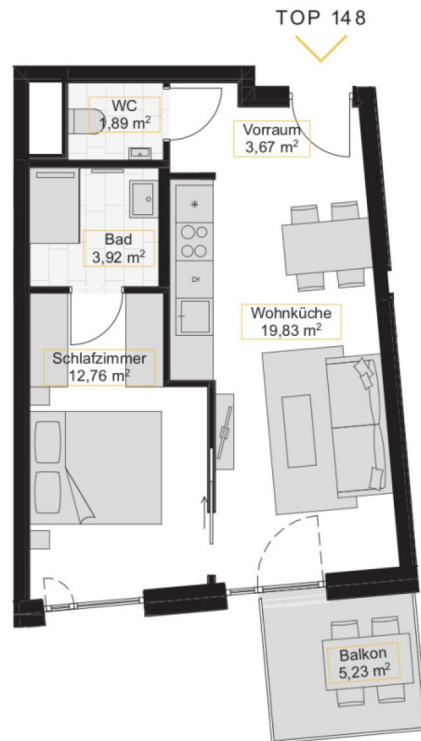
Modern Living at Vienna's Central Station

### 06. Obergeschoß | Top 095

Vorraum	5,46 m <sup>2</sup>
Wohnküche	31,26 m <sup>2</sup>
Bad	6,74 m <sup>2</sup>
WC	1,34 m <sup>2</sup>
<b>Wohnfläche</b>	<b>44,80 m<sup>2</sup></b>
Balkon	4,19 m <sup>2</sup>



THE-METROPOLITAN.AT



EIN PROJEKT VON



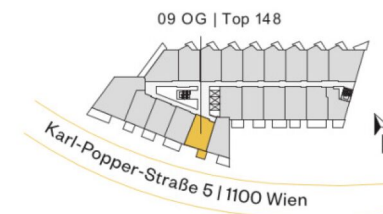
Die in der Plandarstellung dargestellte Möblierung ist schematisch und dient ausschließlich zur Illustration. Diese Darstellungen sind unverbindliche Plankopien. Der Planung und Ausführung sind Änderungen vorbehalten. Sämtliche Maße sind Rohbaumaße.

# THE METROPOLITAN

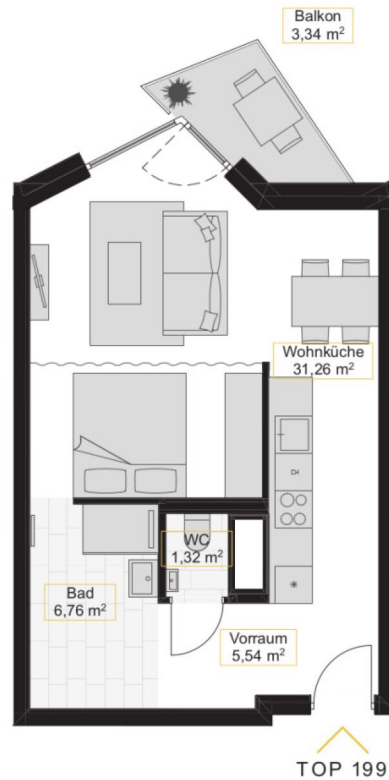
Modern Living at Vienna's Central Station

## 09. Obergeschoß | Top 148

Vorraum	3,67 m <sup>2</sup>
Wohnküche	19,83 m <sup>2</sup>
Schlafzimmer	12,76 m <sup>2</sup>
Bad	3,92 m <sup>2</sup>
WC	1,89 m <sup>2</sup>
<b>Wohnfläche</b>	<b>42,07 m<sup>2</sup></b>
Balkon	5,23 m <sup>2</sup>



THE-METROPOLITAN.AT



A4 | M 1:100



EIN PROJEKT VON



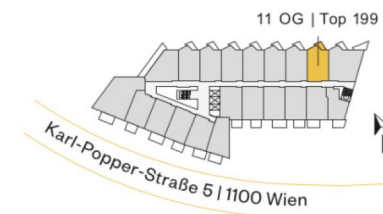
Die in der Plandarstellung dargestellte Möblierung ist schematisch und dient ausschließlich zur Illustration. Diese Darstellungen sind unverbindliche Plankopien. Der Planung und Ausführung sind Änderungen vorbehalten. Sämtliche Maße sind Rohbaumaße.

## THE METROPOLITAN

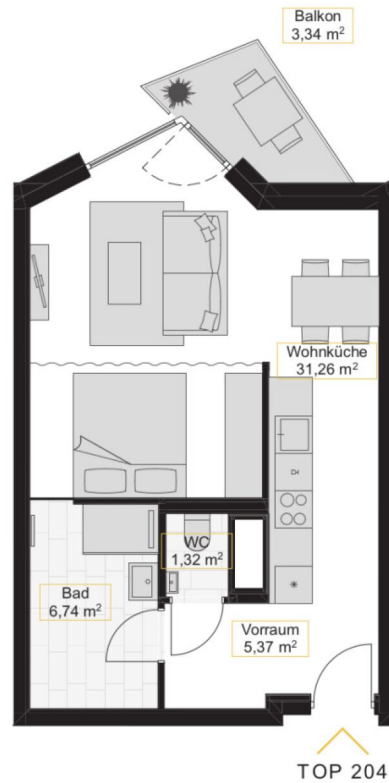
Modern Living at Vienna's Central Station

### 11. Obergeschoß | Top 199

Vorraum	5,54 m <sup>2</sup>
Wohnküche	31,26 m <sup>2</sup>
Bad	6,76 m <sup>2</sup>
WC	1,32 m <sup>2</sup>
<b>Wohnfläche</b>	<b>44,88 m<sup>2</sup></b>
Balkon	3,34 m <sup>2</sup>



THE-METROPOLITAN.AT



A4 | M 1:100



EIN PROJEKT VON



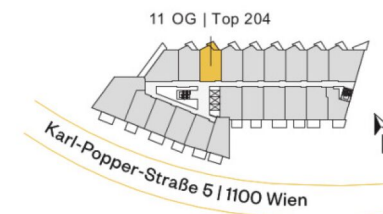
Die in der Plandarstellung dargestellte Möblierung ist schematisch und dient ausschließlich zur Illustration. Diese Darstellungen sind unverbindliche Plankopien. Der Planung und Ausführung sind Änderungen vorbehalten. Sämtliche Maße sind Rohbaumaße.

## THE METROPOLITAN

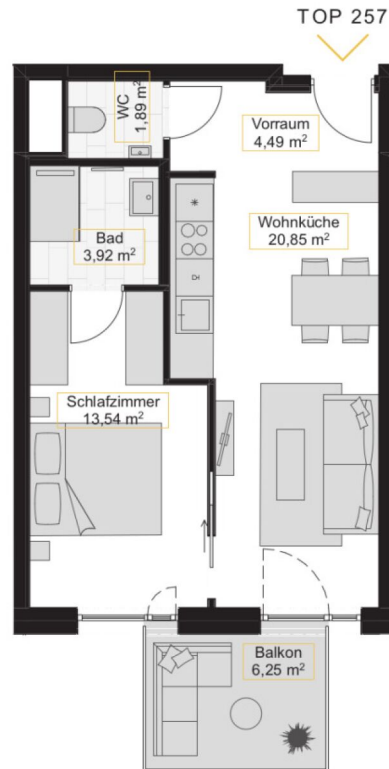
Modern Living at Vienna's Central Station

### 11. Obergeschoß | Top 204

Vorraum	5,37 m <sup>2</sup>
Wohnküche	31,26 m <sup>2</sup>
Bad	6,74 m <sup>2</sup>
WC	1,32 m <sup>2</sup>
<b>Wohnfläche</b>	<b>44,69 m<sup>2</sup></b>
Balkon	3,34 m <sup>2</sup>



THE-METROPOLITAN.AT



EIN PROJEKT VON



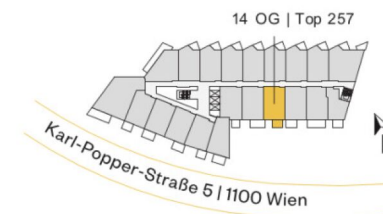
Die in der Plandarstellung dargestellte Möblierung ist schematisch und dient ausschließlich zur Illustration. Diese Darstellungen sind unverbindliche Plankopien. Der Planung und Ausführung sind Änderungen vorbehalten. Sämtliche Maße sind Rohbaumaße.

## THE METROPOLITAN

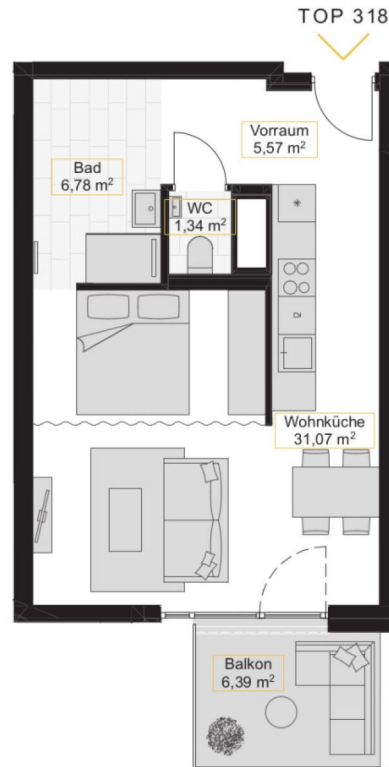
Modern Living at Vienna's Central Station

### 14. Obergeschoß | Top 257

Vorraum	4,49 m <sup>2</sup>
Wohnküche	20,85 m <sup>2</sup>
Schlafzimmer	13,54 m <sup>2</sup>
Bad	3,92 m <sup>2</sup>
WC	1,89 m <sup>2</sup>
<b>Wohnfläche</b>	<b>44,69 m<sup>2</sup></b>
Balkon	6,25 m <sup>2</sup>



THE-METROPOLITAN.AT



A4 | M 1:100



EIN PROJEKT VON



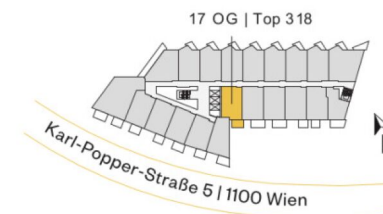
Die in der Plandarstellung dargestellte Möblierung ist schematisch und dient ausschließlich zur Illustration. Diese Darstellungen sind unverbindliche Plankopien. Der Planung und Ausführung sind Änderungen vorbehalten. Sämtliche Maße sind Rohbaumaße.

## THE METROPOLITAN

Modern Living at Vienna's Central Station

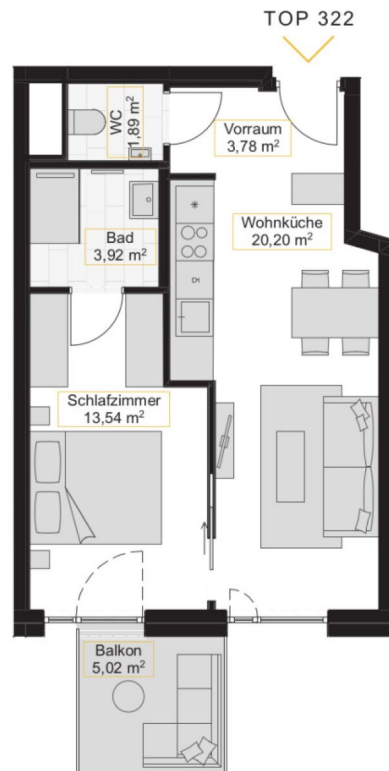
### 17. Obergeschoß | Top 318

Vorraum	5,57 m <sup>2</sup>
Wohnküche	31,07 m <sup>2</sup>
Bad	6,78 m <sup>2</sup>
WC	1,34 m <sup>2</sup>
<b>Wohnfläche</b>	<b>44,76 m<sup>2</sup></b>
Balkon	6,39 m <sup>2</sup>



THE-METROPOLITAN.AT





A4 | M 1:100



EIN PROJEKT VON



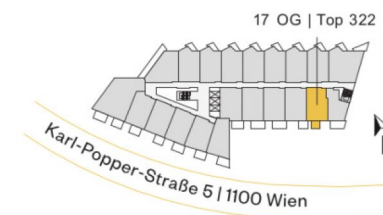
Die in der Plandarstellung dargestellte Möblierung ist schematisch und dient ausschließlich zur Illustration. Diese Darstellungen sind unverbindliche Plankopien. Der Planung und Ausführung sind Änderungen vorbehalten. Sämtliche Maße sind Rohbaumaße.

## THE METROPOLITAN

Modern Living at Vienna's Central Station

### 17. Obergeschoß | Top 322

Vorraum	3,78 m <sup>2</sup>
Wohnküche	20,20 m <sup>2</sup>
Schlafzimmer	13,54 m <sup>2</sup>
Bad	3,92 m <sup>2</sup>
WC	1,89 m <sup>2</sup>
<b>Wohnfläche</b>	<b>43,33 m<sup>2</sup></b>
Balkon	5,02 m <sup>2</sup>



THE-METROPOLITAN.AT

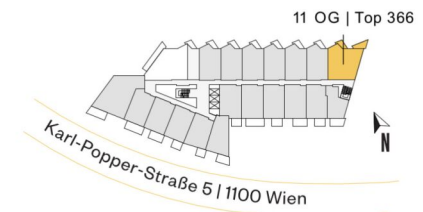


## THE METROPOLITAN

Modern Living at Vienna's Central Station

### 11. Obergeschoß | Top 366

Vorraum	8,81 m <sup>2</sup>
Wohnküche	36,22 m <sup>2</sup>
Schlafzimmer	13,96 m <sup>2</sup>
Bad	3,67 m <sup>2</sup>
WC	1,64 m <sup>2</sup>
<b>Wohnfläche</b>	<b>64,30 m<sup>2</sup></b>
Balkon	3,31 m <sup>2</sup>
Balkon	4,37 m <sup>2</sup>



EIN PROJEKT VON



Die in der Plandarstellung dargestellte Möblierung ist schematisch und dient ausschließlich zur Illustration. Diese Darstellungen sind unverbindliche Plankopien. Der Planung und Ausführung sind Änderungen vorbehalten. Sämtliche Maße sind Rohbaumaße.

THE-METROPOLITAN.AT

1 ZIMMER 64,3 m<sup>2</sup> WOHNFLÄCHE

BRUTTOMIETE: 1.400,00 €

Unser Blick ist immer nach vorne gerichtet:

Die EHL-Immobiliengruppe lebt ihre Unternehmenswerte.  
Täglich. Kompetent. Engagiert. Leidenschaftlich.  
In allen Dienstleistungsbereichen.

Vermittlung	Wohnimmobilien	Anlageobjekte
Bewertung	Vorsorgewohnungen	Zinshäuser
Investment	Büroimmobilien	Betriebsliegenschaften
Asset Management	Einzelhandelsobjekte	Grundstücke
Market Research	Logistikimmobilien	Hotels

EHL Wohnen GmbH

Prinz-Eugen-Straße 8-10, 1040 Wien | T +43 1 512 76 90 | [wohnung@ehl.at](mailto:wohnung@ehl.at) | [wohnung.at](http://wohnung.at)



An alliance member of  
 **BNP PARIBAS**  
**REAL ESTATE**

Wir leben  
Immobilien.

