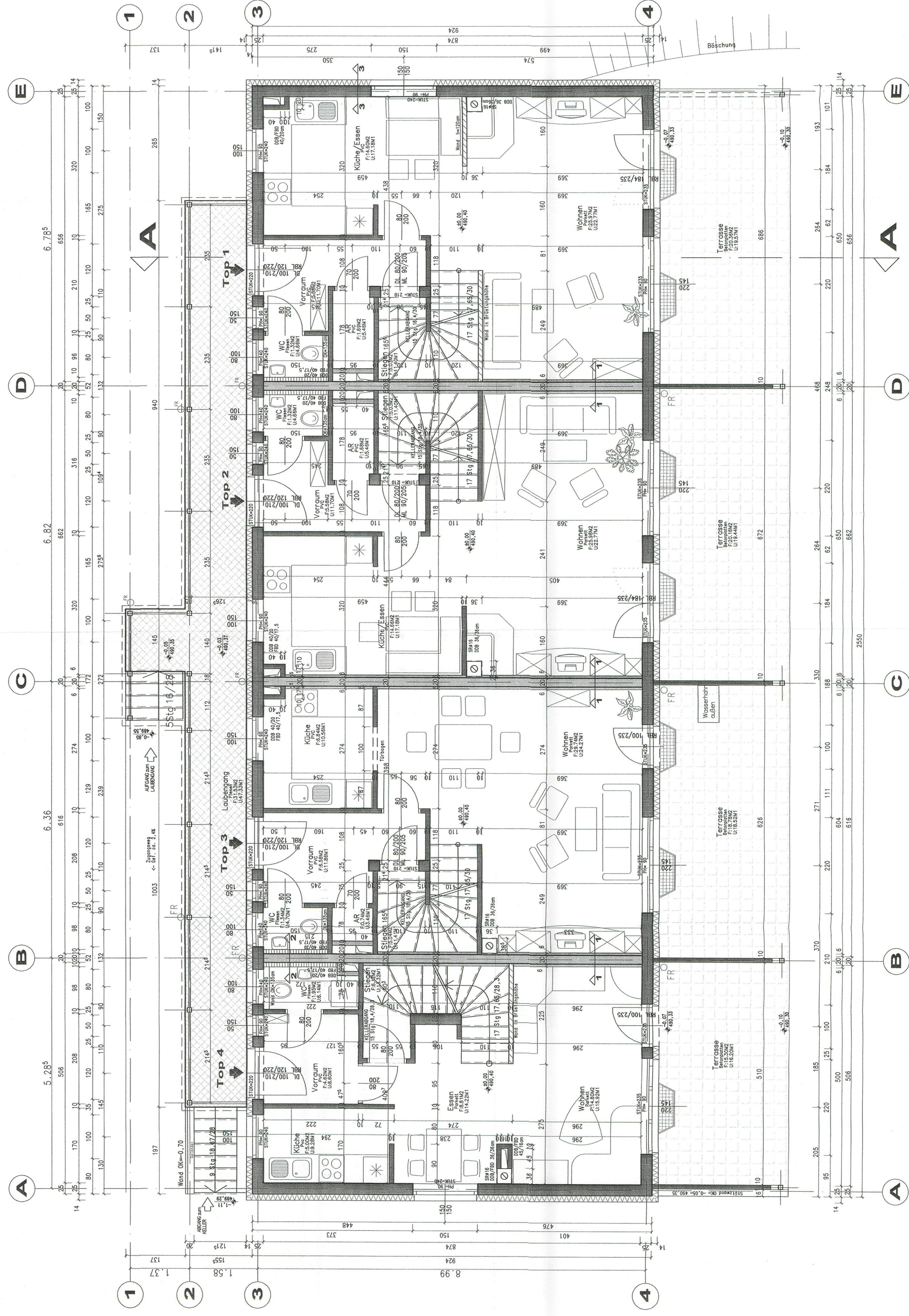
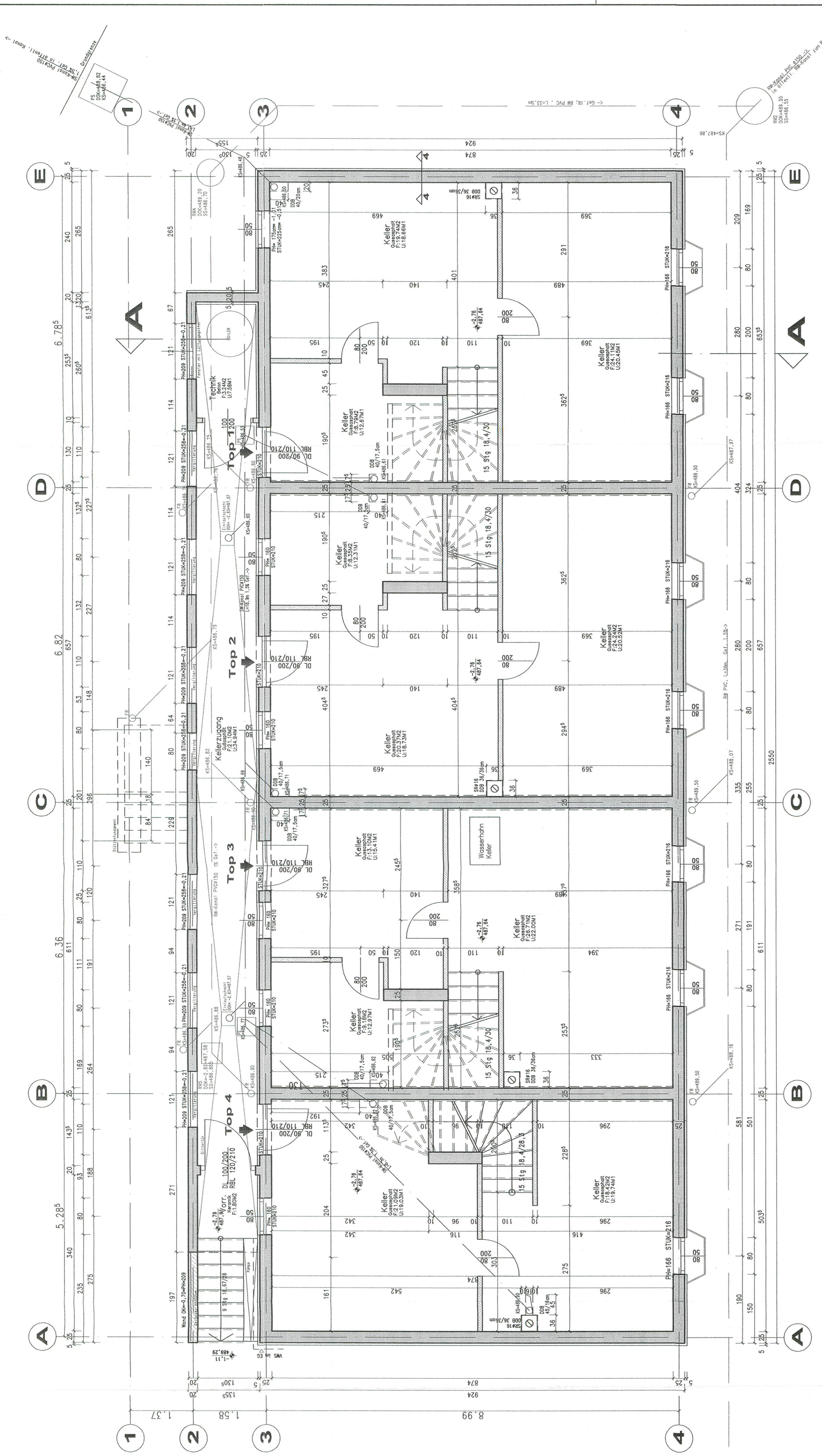


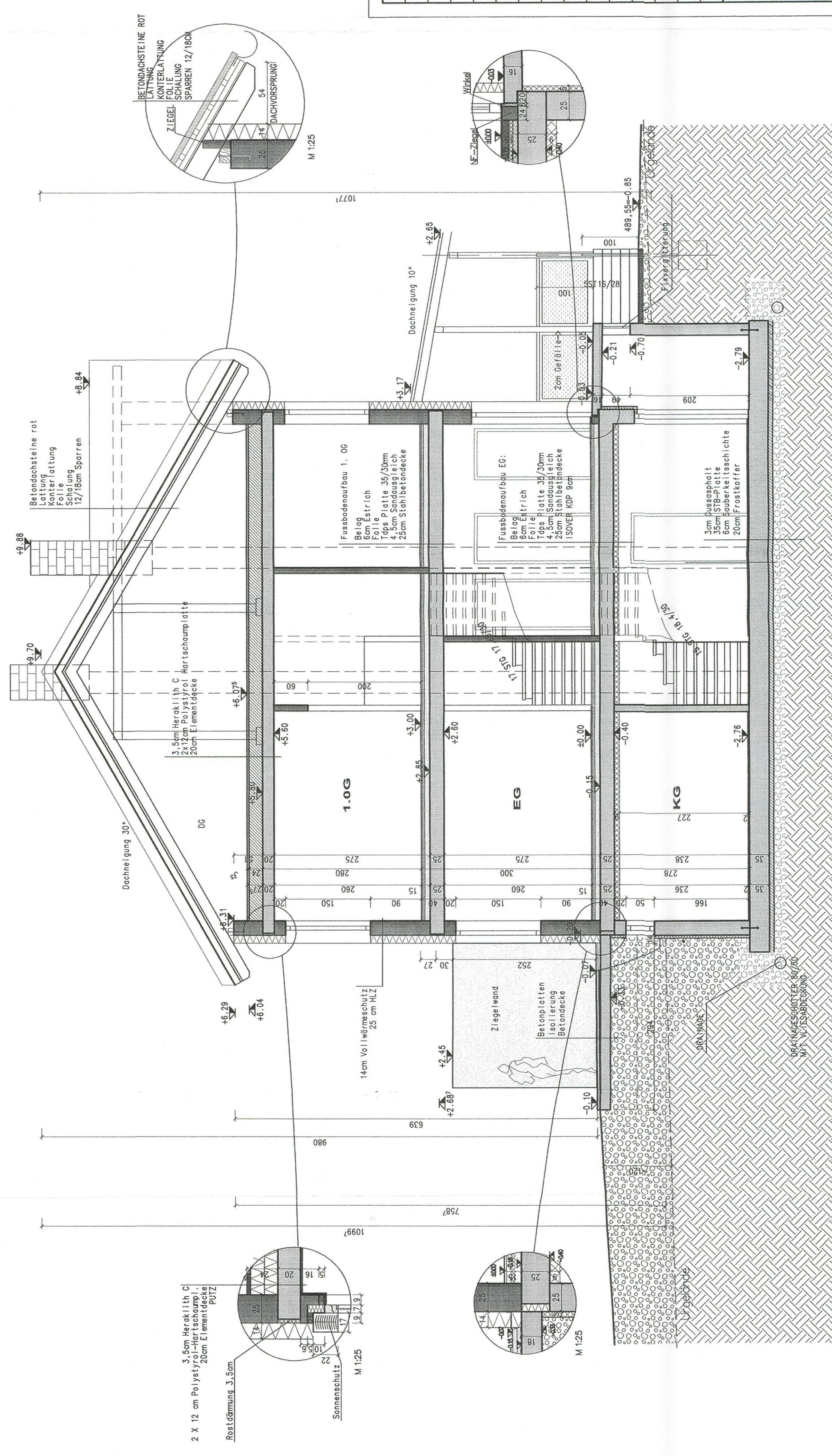
1.Obergeschoss



Erdgeschoss



Kellergeschoss



Schnitt A-A

FÜßBODENBELÄGE IN ALLEN WOHNRÄUMEN:  
 KÜCHE, WOHNRaum, GANG U. AB: RÜCKSCHLAGSICHERES  
 MANGELWERK MIT ALLEBAUTEN, EICHE RUST-  
 FLIEßENBELÄGE  
 WEIßER BODENBELÄGE  
 BEHÖRDEPLÄTTE

Ziegel  
 Stöckchen  
 Betonstein

Ziegelmauerwerk mit  
 zum DPS-Notz  
 GK-Vorstärkung Form

$\pm 0,00 = 490,40$

13					
12					
11					
10					
9					
8					
7					
6					
5					
4					
3					
2					
1	12.04.2006	Erstausgabe	BM	GEZ. BEP. GEN.	
INDEX	DATUM	GEZEICHNUNG	BY	GEZ. BEP. GEN.	

**OSG**  
 OBERWARTER GEMEINN. BAU- u. WOHN- U.  
 STÄDTL. GENOSSENSCHAFT M.B.H.  
 1400 BRENNEN

**KARNER**  
 Projektierung  
 Baummanagement

**Panoramahang, HAUS I**  
 Wohnhaus mit 4 WE  
 Neustift a.d. Lafnitz

PLANVERMESSER:  
 KARNER PROJEKTIERUNG  
 BAUMMANAGEMENT

PLANMISSTAB: 1:250  
 PROJEKT NR.: 445  
 PLAN NR.: 03.02/0

