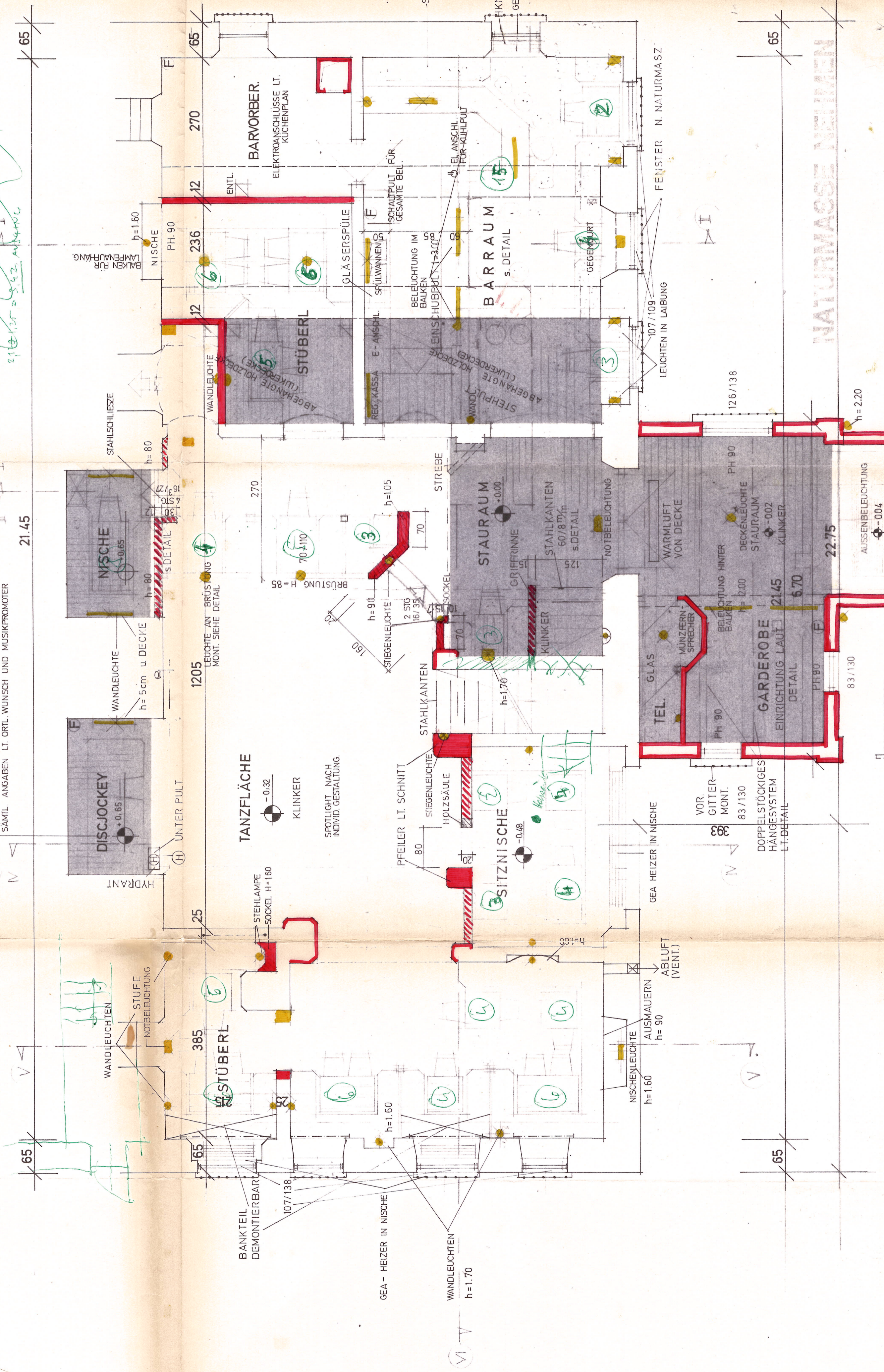


KRONE DANCING

PLATZ: EG 102
04 452-205
327 + STÄHPATZE (40x20)
4.25
21.45

EINBAU SÄMTL. VORH. GERÄTE
PLATENSPELER, MISCHPULT, MIKROPHON, HAUSTELEFON
ZUSÄTZL. FLASHLIGHT MIT VERSTÄRKER, GEKOPFELT
AUTOMATEN FÜR TANZFÄCHENBELEUCHTUNG
LAUTSPRECHEREINTEILUNG LT. SCHWACHSTROMPLANUNG
SÄMTL. ANGABEN LT. ÖRTL. WUNSCH UND MUSIKPROMOTER



ABGEHÄNGTE HOLZDECKE UK s. SCHNITTE
BEI SÄMTL. PENDEL TÜREN GUCKFENSTER
SCHWIEDEEISEN
PARAPETNISCHEN h=90 cm
VERGITTERTE MAUERNISCHEN f. WANDELEUCHTEN
h= UK ÜBER BODEN ODER TREPPE
SÄMTL. WANDELEUCHTEN GENAUE HÖHE NACH
ORTLICHER ANGABE
HEIZUNGSNISCHEN ZULUFT u. ABLUFTSCHLITZE
LT. ANGABE DES INSTALLATEURS
SÄMTL. EG FENSTER VERGITTERT.
SÄMTL. VERKLINKERTE STUFEN MIT STAHLKANTEN
AUSSEHENSCHNITZWERFER LT. ÖRTL. ANGABE.
ZUSÄTZLICHE LEGENDE s. OBERGESCHOSS



ERDGESCHOSS
MST 1:50