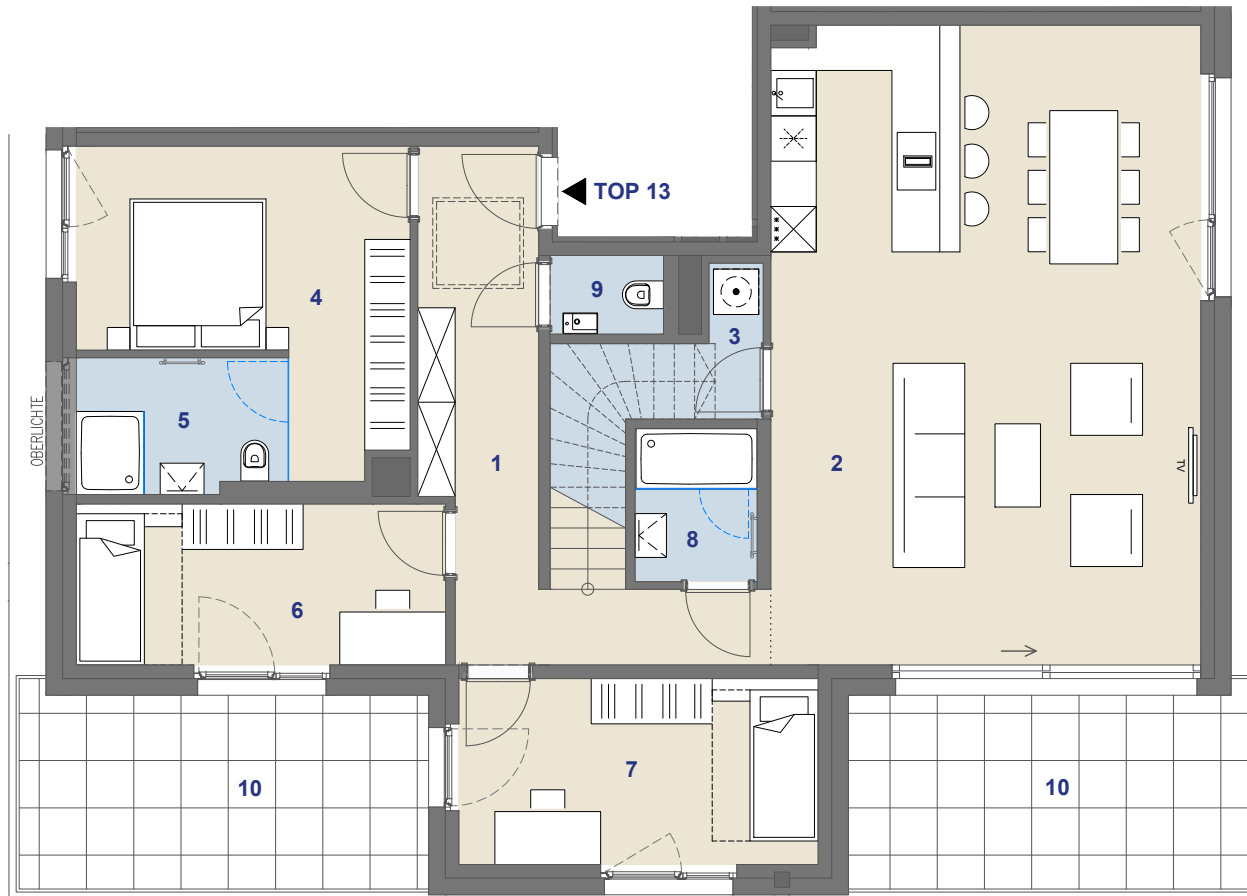


WERFELSTRASSE 7, 1170 WIEN  
STIEGE 1, DG, TOP 13

# WOLKE sieben



STIEGE 1, DG TOP 13

WOHNFLÄCHE ca. 113,26 m<sup>2</sup>

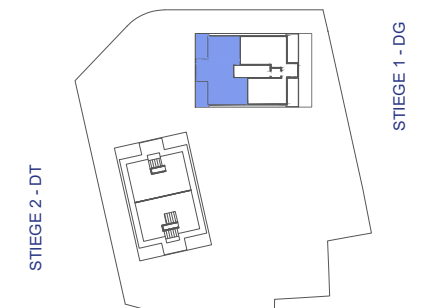
TERRASSE ca. 27,94 m<sup>2</sup>

D-TERRASSE ca. 83,25 m<sup>2</sup>

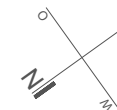
1	Vorraum/Gard.	7	Zimmer
2	Wohnküche	8	Bad
3	AR	9	WC
4	Zimmer	10	Terrasse
5	Bad	11	Vorraum
6	Zimmer	12	D-Terrasse

Raumhöhe ca. 255 cm, in Nebenräumen bzw. Kochbereich abgehängte Decke nach tech. Erfordernis

LAGEPLAN



Ausstattung gemäß Baubeschreibung, die dargestellte Möblierung - ausgenommen Badewanne, Dusche, Waschtisch und WC - ist nicht Bestandteil des Lieferumfangs und dient als Einrichtungsvorschlag. Alle dargestellten Gegenstände haben symbolhaften Charakter. Druck und Satzfehler, sowie Irrtümer und bauliche Änderungen vorbehalten. Die Wohnungsgrößen sind Circa - Angaben und können sich durch die Detailplanung geringfügig ändern. Maßgeblich ist in jedem Fall der Kaufvertrag.



Exklusiv - Vermarktung durch  
J&P Immobilienmakler GmbH  
Lehargasse 7, 1060 Wien  
T: +43 1 596 60 20 / M: makler@jpi.at  
[www.wolkesieben.wien](http://www.wolkesieben.wien)

