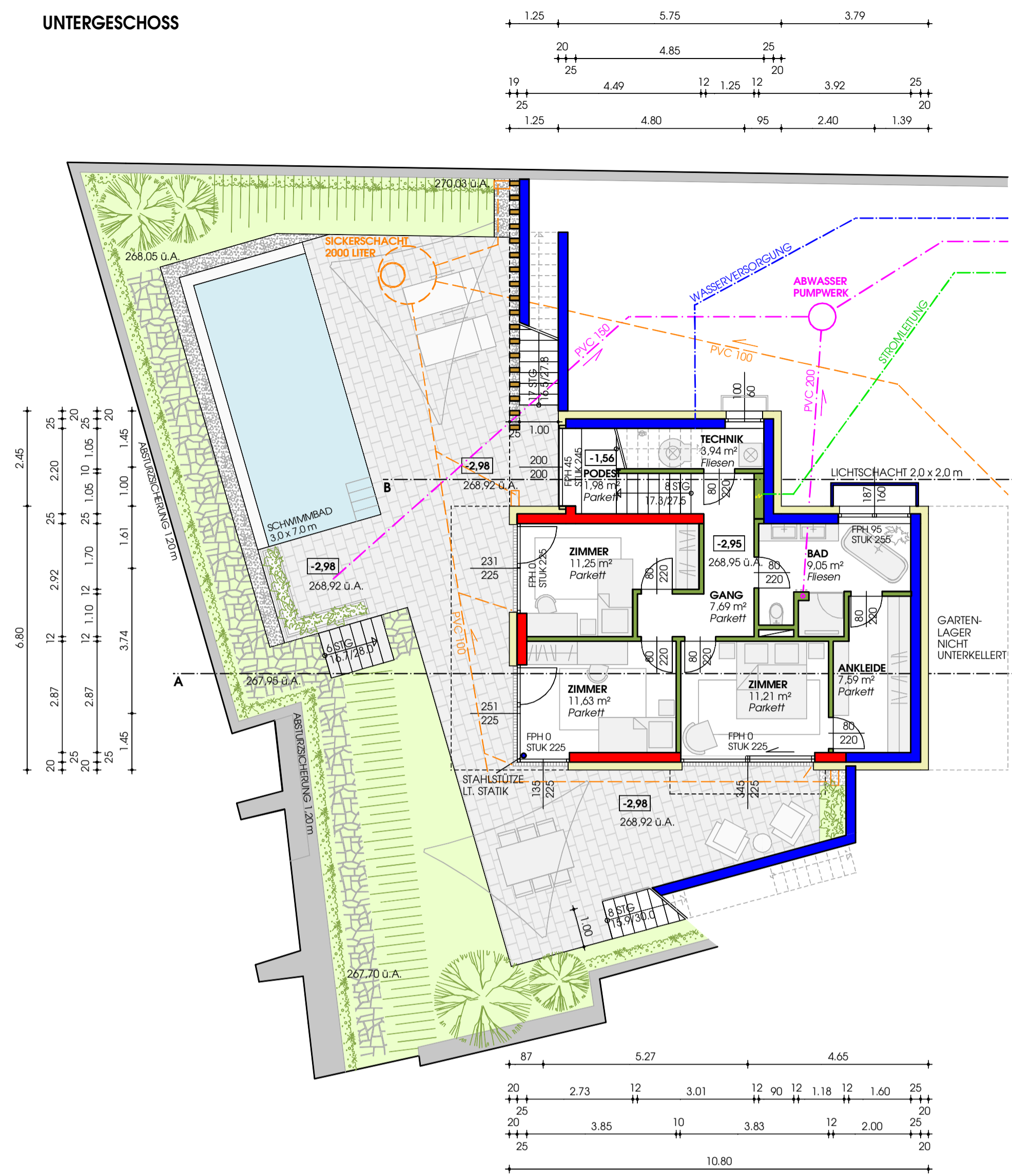
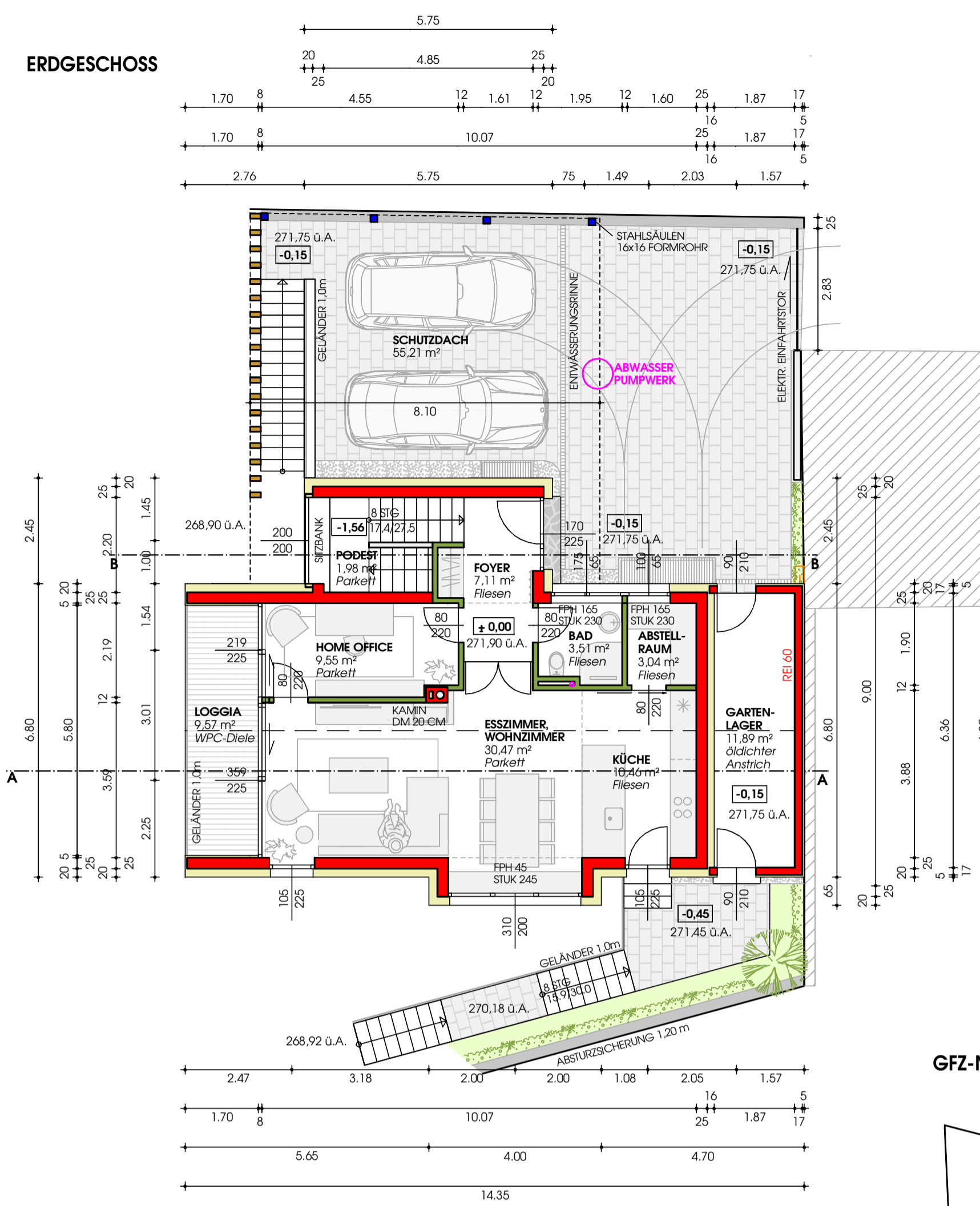


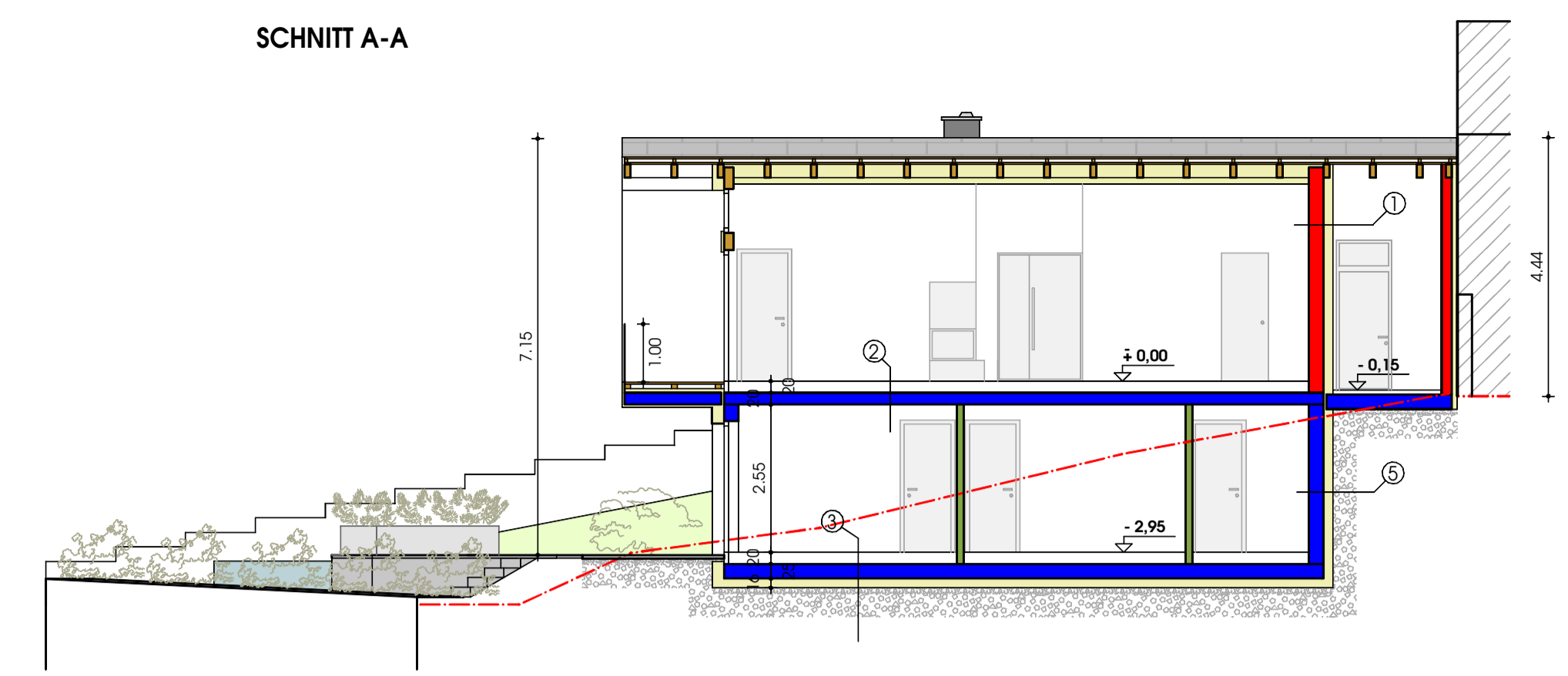
UNTERGESCHOSS



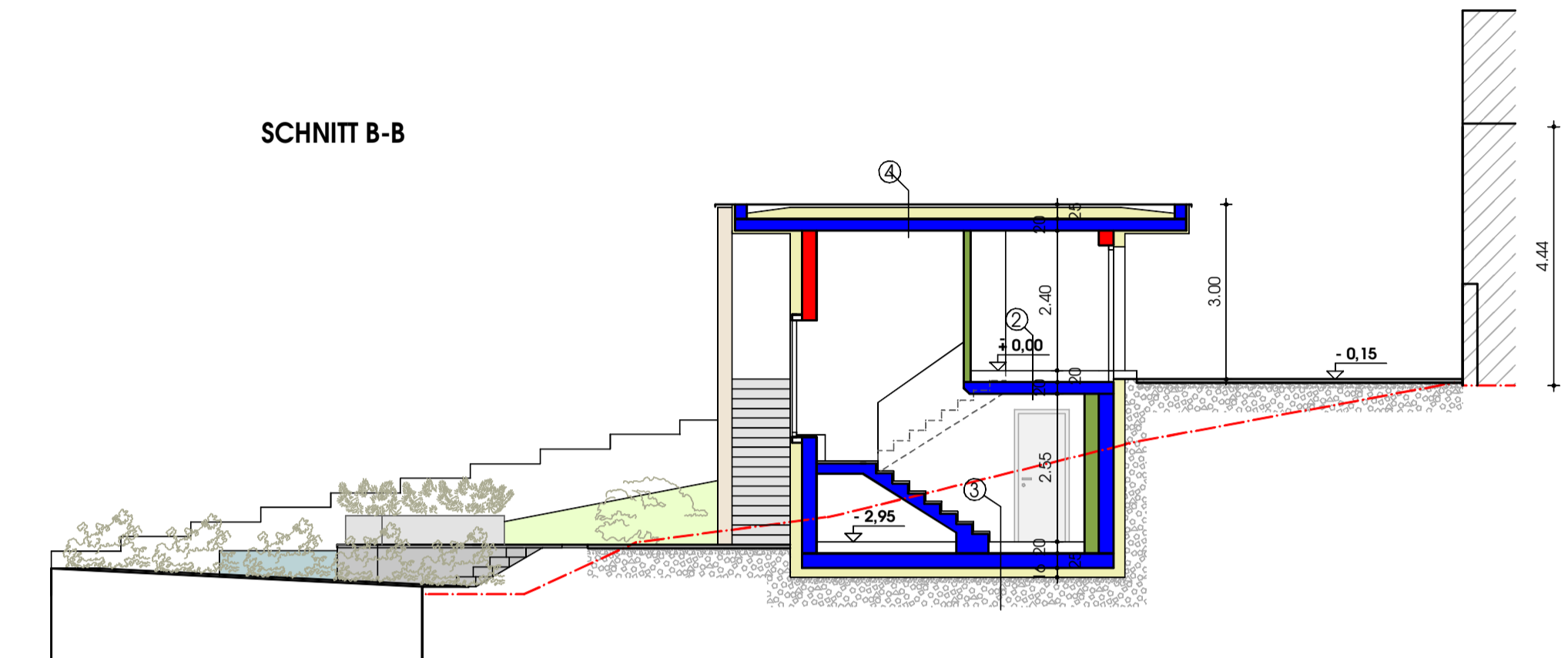
ERDGESCHOSS



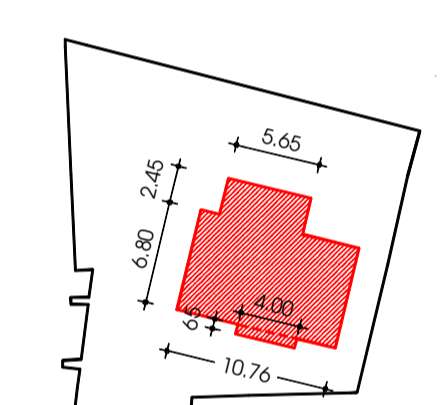
SCHNITT A-A



SCHNITT B-B



GFZ-NACHWEIS

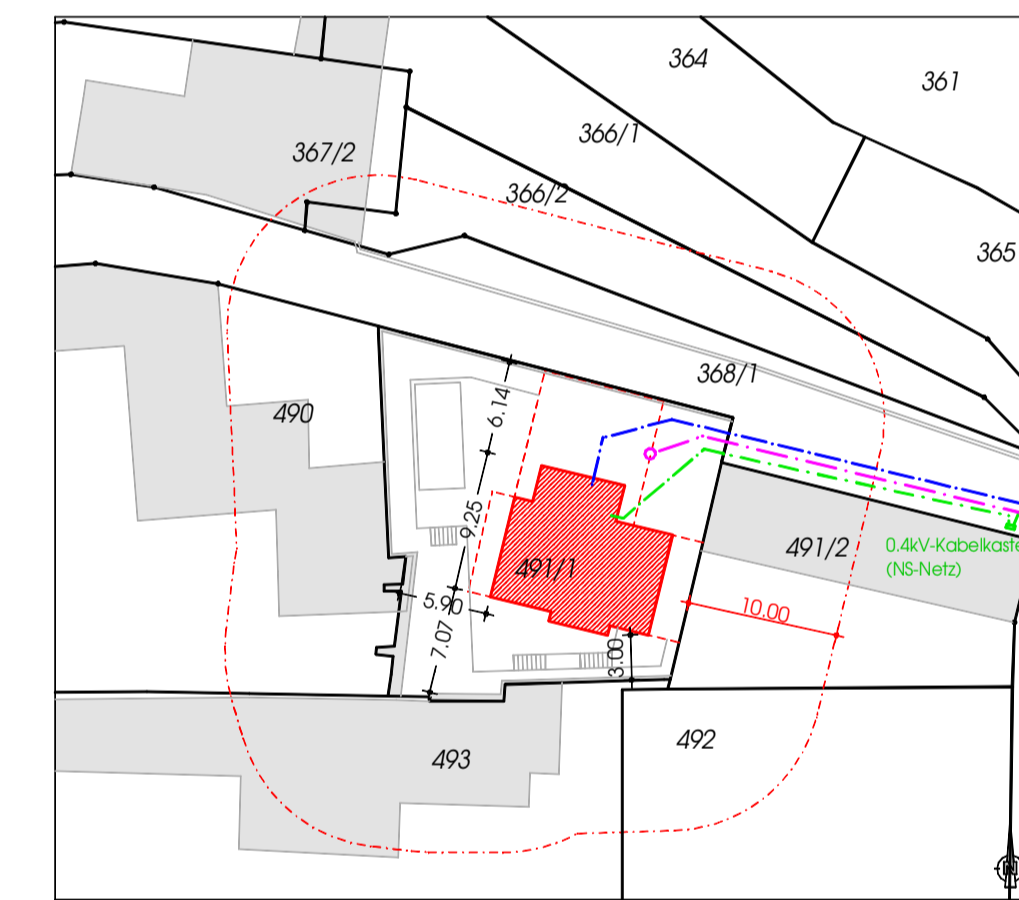


Untergeschöß
 5,65 x 2,45 = 13,84 qm
 6,80 x 10,76 = 73,16 qm
 Summe UG = 13,84 qm + 73,16 qm = 87,00 qm

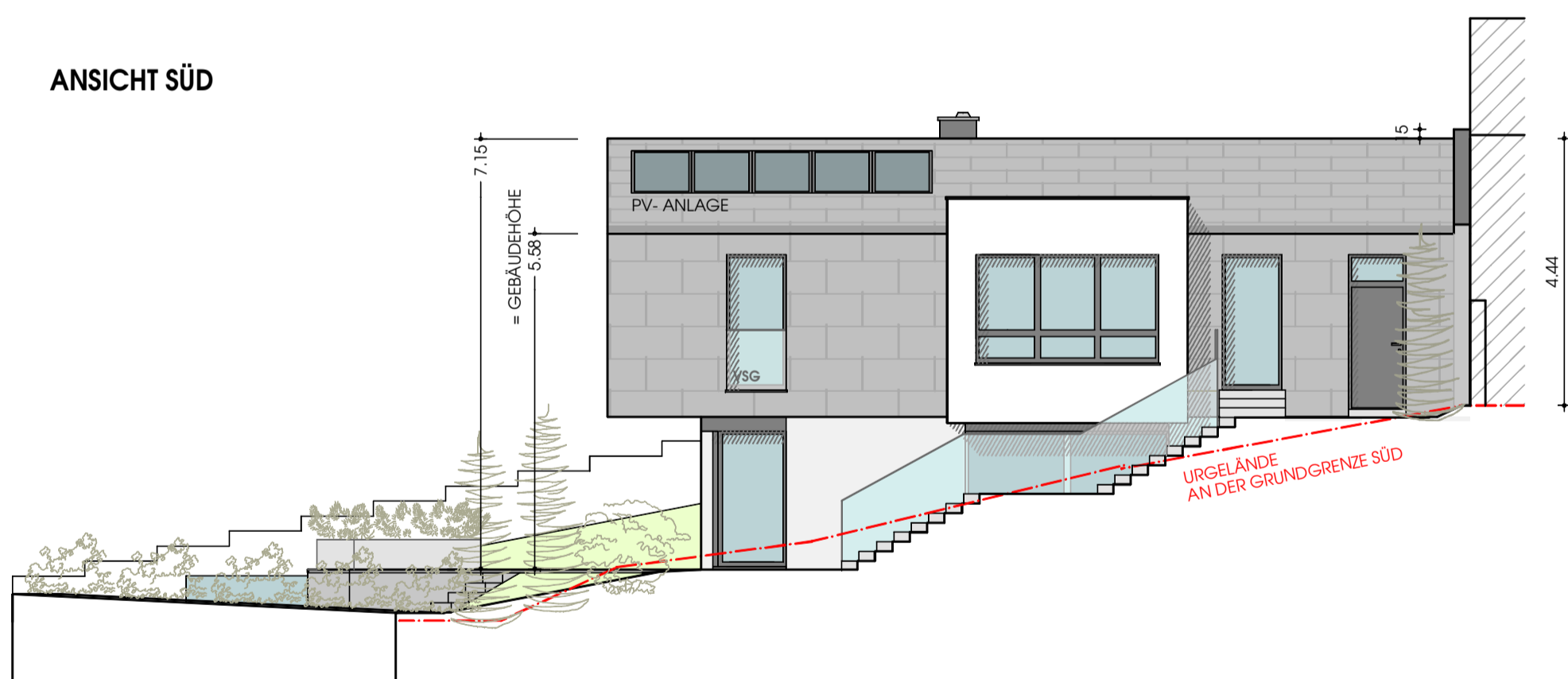
Erdgeschoss
 5,65 x 2,45 = 13,84 qm
 6,80 x 10,76 = 73,16 qm
 0,65 x 4,00 = 2,60 qm
 Summe UG = 13,84 qm + 73,16 qm + 2,60 qm = 89,60 qm

87,00 qm + 89,60 qm = **176,60 qm**
 Grundstücksflächen Gesamt = 438 qm
 176,60 qm / 438 qm = **0,40 GFZ**

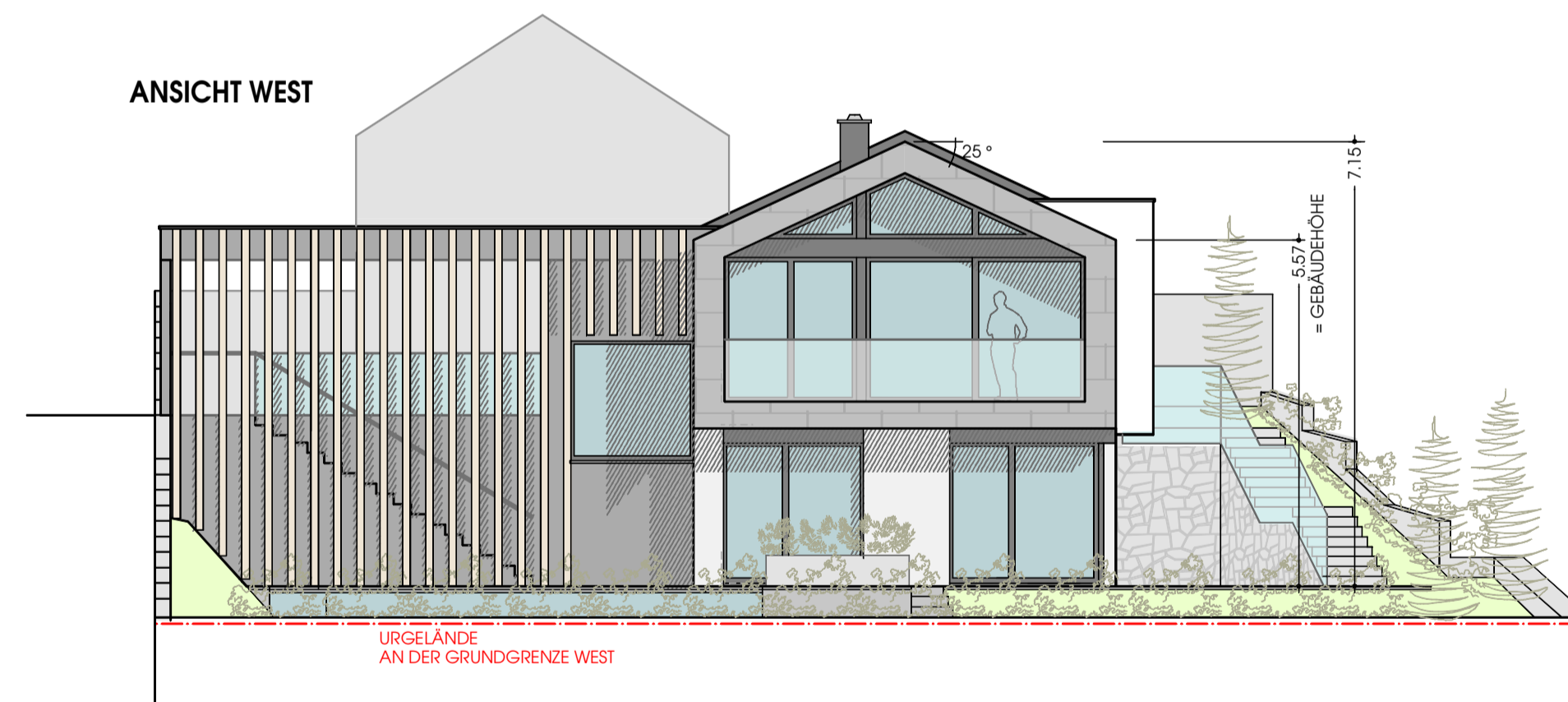
LAGEPLAN



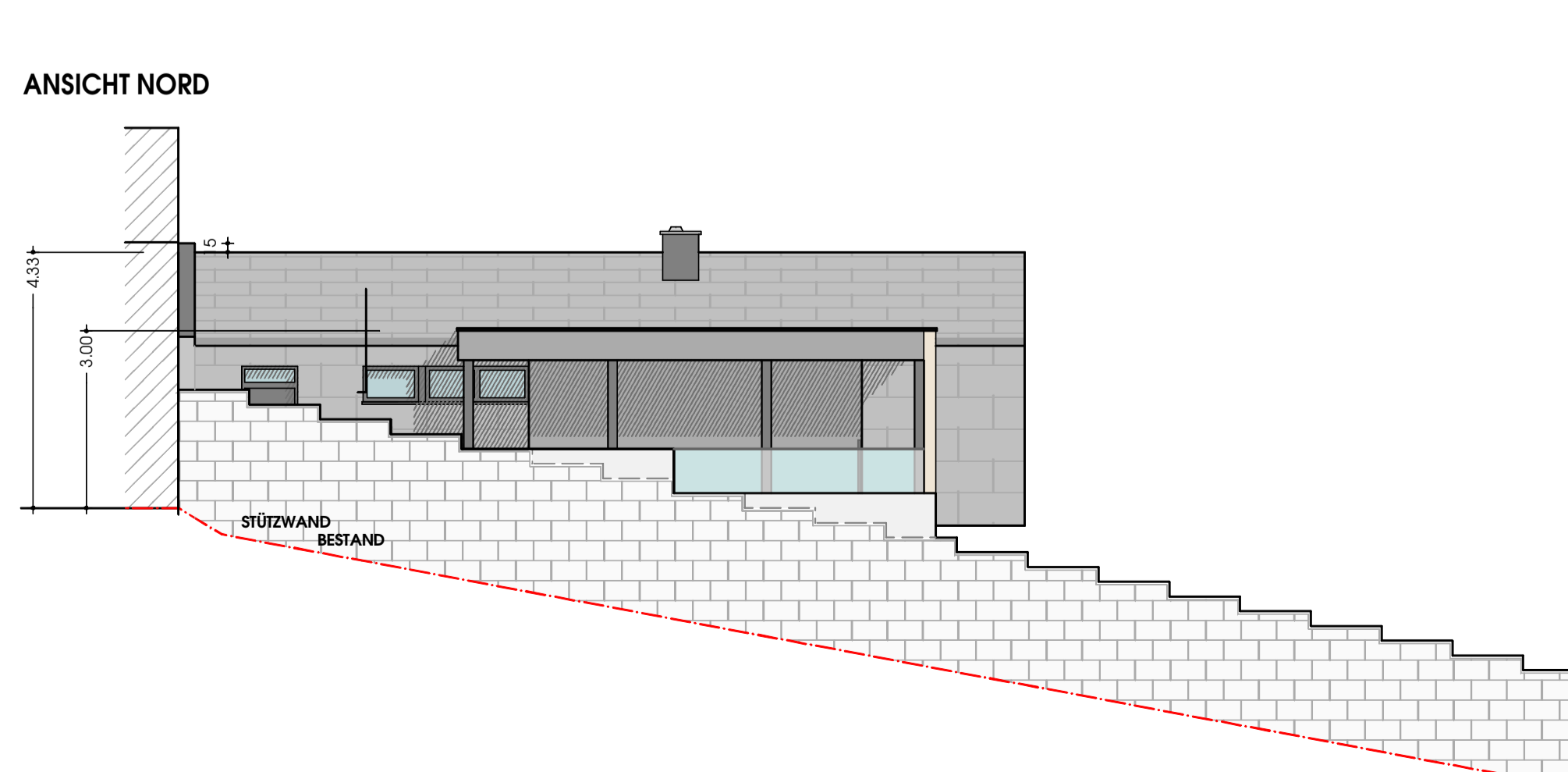
ANSICHT SÜD



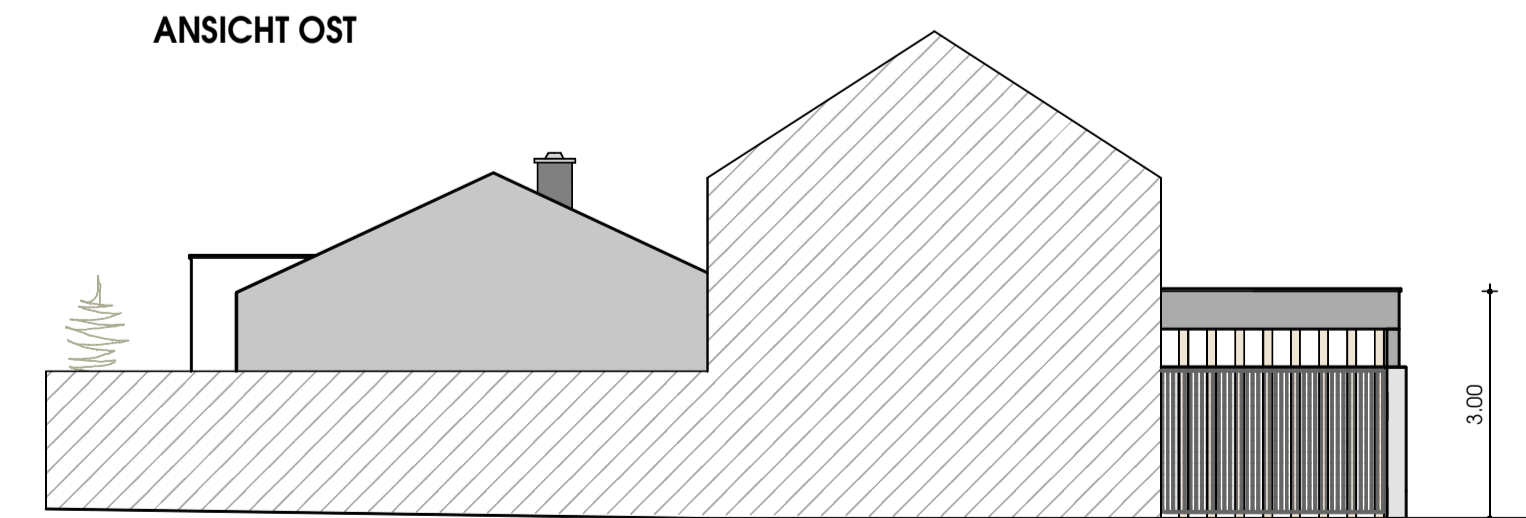
ANSICHT WEST



ANSICHT NORD



ANSICHT OST



LEGENDE

- ZIEGEL
- STAHLBETON
- WÄRMEDÄMMUNG
- HOLZ
- GIPSKARTONWÄNDE
- SCHOTTER VERDICHTET
- UNTERGRUND
- WASSERLEITUNG
- KANAL / ABWASSER
- STROMLEITUNG
- KANAL NIEDERSCHLAGSWASSER

- | | | | | | | | | | |
|--|--|--|---|--|---|--|--|--|--|
| ① Putzschicht
Armerungsmörtel
WD-EPS
Ziegelmauerwerk
Innenputz | 0,5 cm
0,5 cm
20,0 cm
25,0 cm
1,5 cm | ② Bodenbelag
Estrich
Rolljet
Styroporschüttung
STB-Decke | 1,5 cm
7,0 cm
3,0 cm
8,5 cm
20,0 cm | ③ Bodenbelag
Estrich
Rolljet
Styroporschüttung
Abdichtung E-KV-4
STB-Fundamentplatte
Folie
WD-XPS
Schotter verd. | 1,5 cm
7,0 cm
3,0 cm
8,0 cm
0,5 cm
25,0 cm
0,1 cm
16,0 cm
40,0 cm | ④ EPDM-Folie
Gefälledämmung
Abdichtung E-KV-4
STB-Decke | 0,5 cm
gem. EA
0,5 cm
20,0 cm | ⑤ Noppenbahn
Perimeterdämmung
Abdichtung E-KV-4
STB-Wand
Innenputz | 2,5 cm
20,0 cm
0,5 cm
25,0 cm
1,5 cm |
|--|--|--|---|--|---|--|--|--|--|

EINREICHPLAN

FÜR DEN BAU EINES EINFAMILIENHAUSES HORNSTEIN

KG-Nr. 30007 / KG-Name: HorNSTEIN EZ: 2095, 108 GRN-Nr. 368/3, 491/1

Grundigentümer und Bauwerber:

Planverfasser: Bauführer:

Behörde:

Planinhalt:

ANSICHTEN M= 1:100
 SCHNITTE M= 1:100
 ERDGESCHOSS M= 1:100
 UNTERGESCHOSS M= 1:100
 LAGEPLAN M= 1:200
 GFZ BERECHNUNG M= 1:500

Datum: 24.01.2023

Projekt Nr. 001 Architekt 002 Index A

H/B = 594 / 841 (0,50m²)