

# Einfamilienhaus B

Wohnfläche bezugsfertig! 125,19 m<sup>2</sup>

## Weitere Informationen

### Eckdaten

Raumhöhen WR min. + 2,50 m  
NR min. + 2,40 m

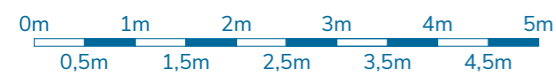
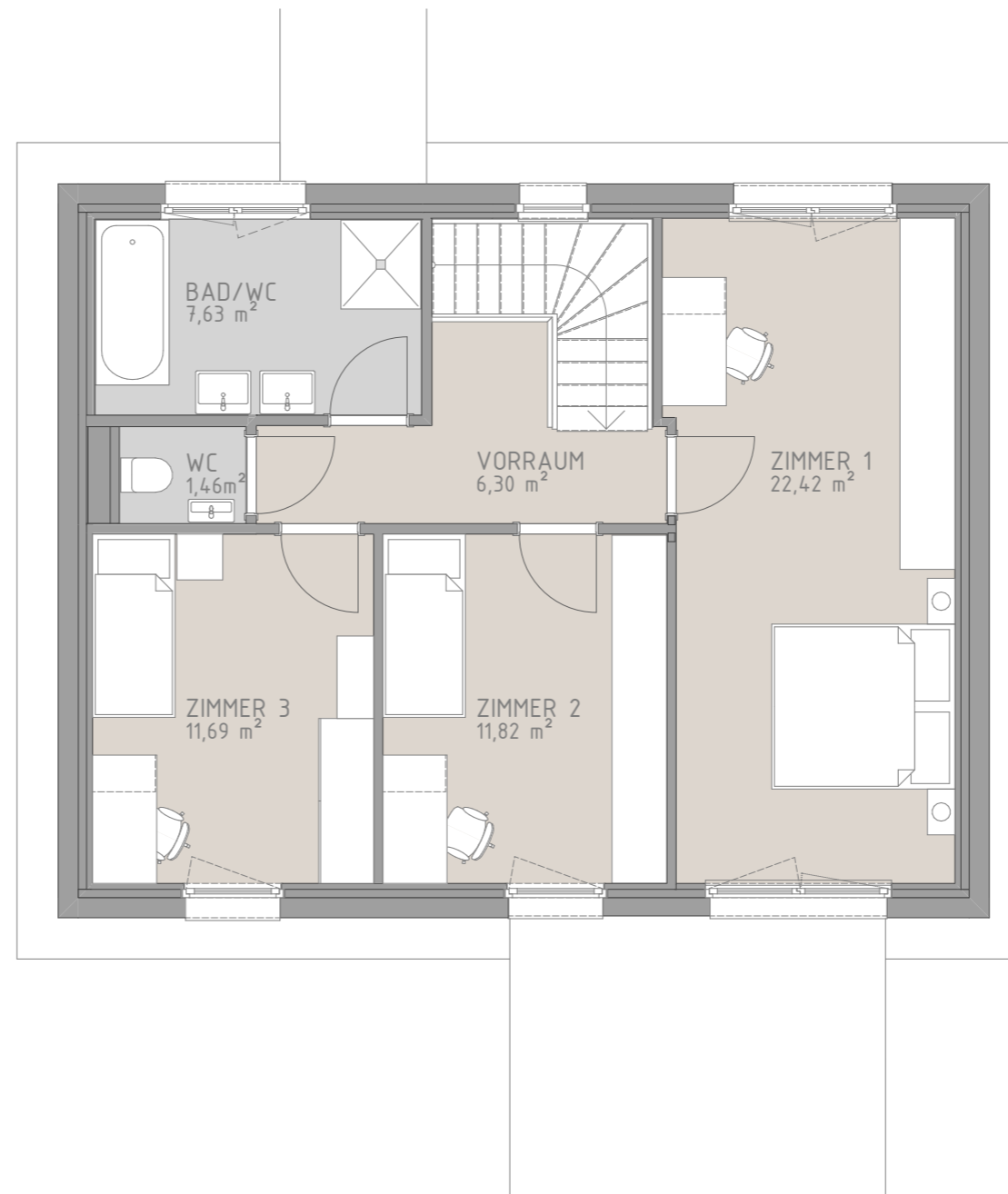
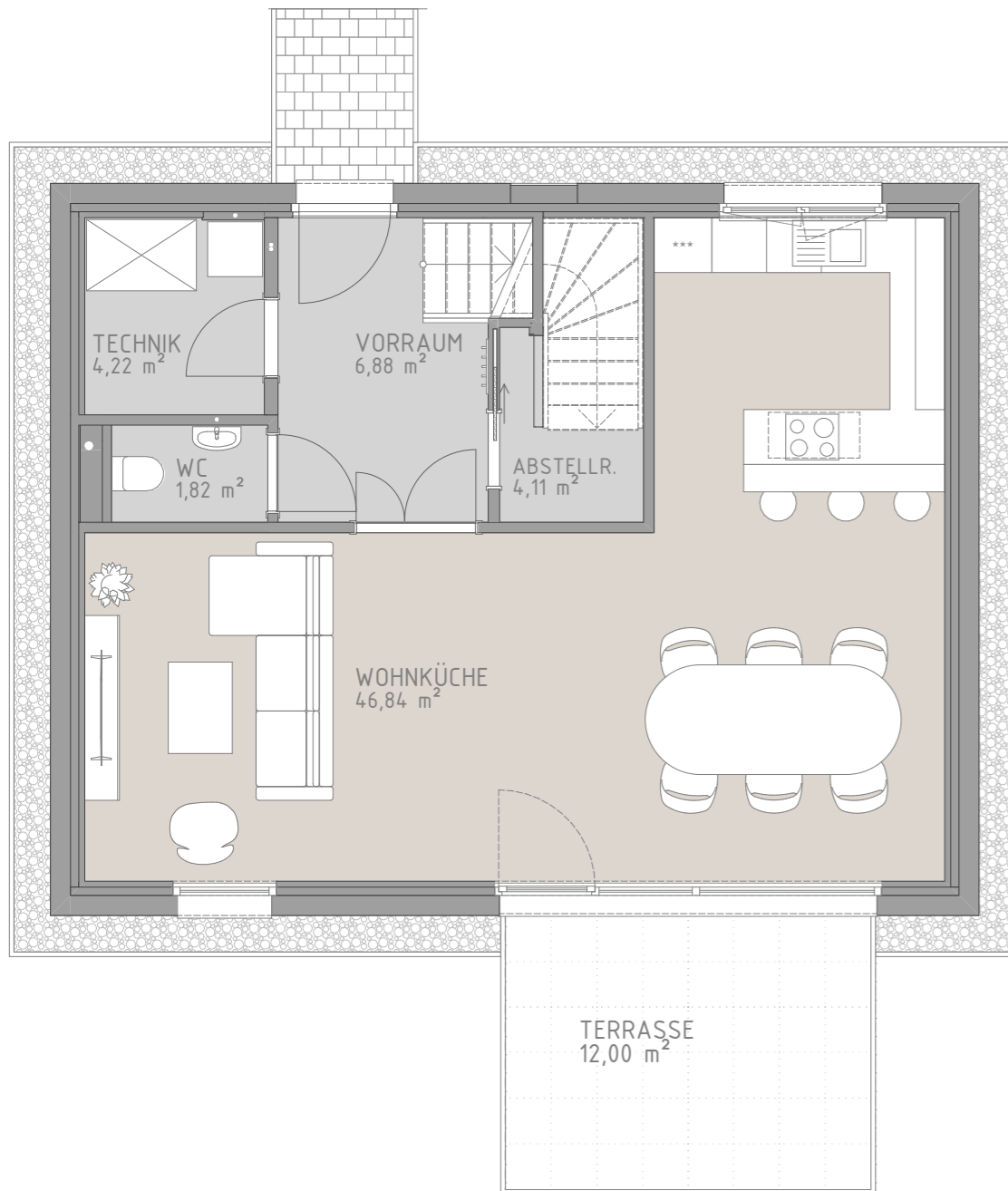
Wohnfläche 125,19 m<sup>2</sup>

Garten (inkl. Vorgarten und Zugang) 317,50 m<sup>2</sup>

Grundstücksfläche 410,88 m<sup>2</sup>

Terrasse 12,00 m<sup>2</sup>

2 Stellplätze à 12,75 m<sup>2</sup>



Maßstab 1:75

**GEDWOHNBAU**

| Großebersdorf | Seyringer Weg | 2203 Großebersdorf | Verkauf/Beratung: TEL. 0664/2668066 | [www.ged-wohnbau.at](http://www.ged-wohnbau.at) |

Ausstattung gemäß Bau- und Ausstattungsbeschreibung. Alle Flächen- und Höhenangaben basieren auf dem derzeitigen Planungsstand und können noch geringfügig abgeändert werden. Für Möbelleinbauten sind Naturmaße zu nehmen. Druck- und Satzfehler sind vorbehalten.