



# Ihre EHL Planmappe

Seisgasse 18, 1040 Wien

Wir leben  
Immobilien.



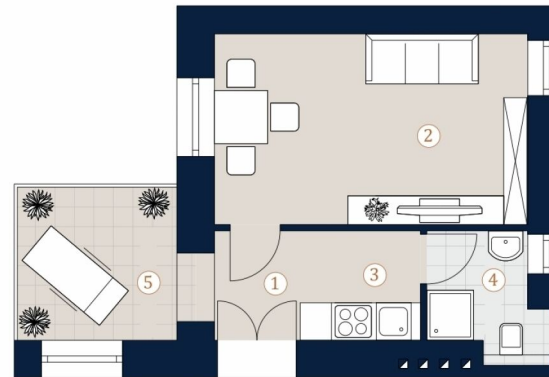


Seisgasse 18  
1040 Wien

Top 4 • Hochparterre

Wohnfläche 24,40 m<sup>2</sup>  
Balkon 6,50 m<sup>2</sup>

- 1 Vorraum 2,30 m<sup>2</sup>
- 2 Wohnzimmer 15,30 m<sup>2</sup>
- 3 Küche 3,50 m<sup>2</sup>
- 4 Bad/WC 3,30 m<sup>2</sup>
- 5 Balkon 6,50 m<sup>2</sup>



Bei Immobilien zu Hause.  
Seit 3 Generationen.

A4 M 1:100 0 5

Die in der Plandarstellung dargestellte Möblierung ist schematisch und dient ausschließlich zur Illustration. Diese Darstellungen sind unverbindliche Plankopien. Der Planung und Ausführung sind Änderungen vorbehalten. Es gilt die Bau- und Ausstattungsbeschreibung. Sämtliche Maße sind Rohbaumaße. Planstand: Februar 2021



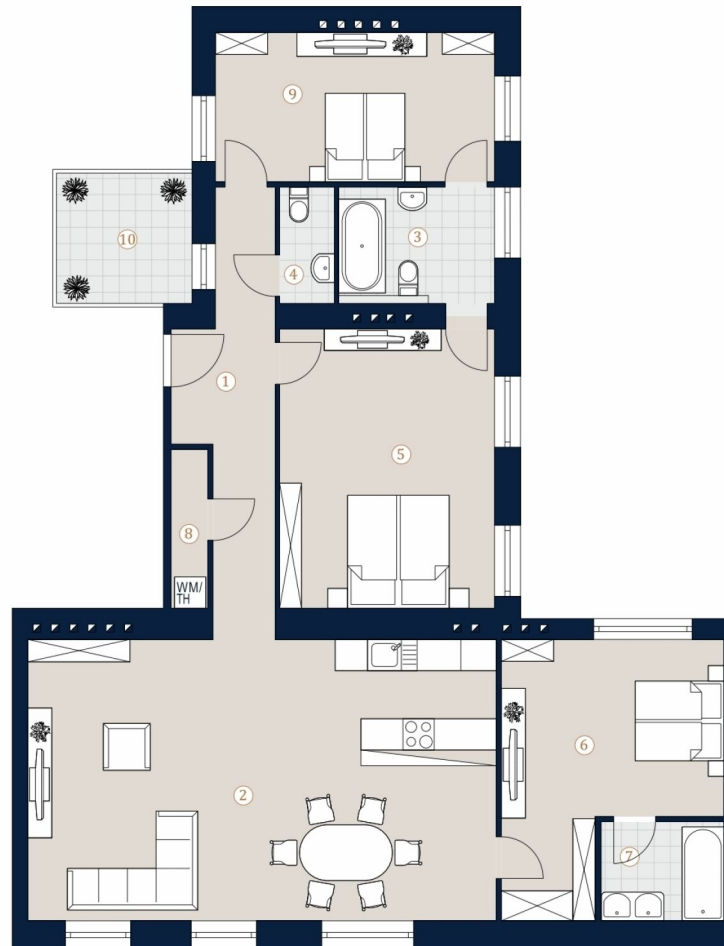


Seisgasse 18  
1040 Wien

Top 5

Wohnfläche 129,50 m<sup>2</sup>  
Balkon 6,50 m<sup>2</sup>

1	Vorraum	11,90 m <sup>2</sup>
2	Wohnküche	46,95m <sup>2</sup>
3	Bad	7,20m <sup>2</sup>
4	WC	2,20 m <sup>2</sup>
5	Zimmer	22,10 m <sup>2</sup>
6	Zimmer	17,40 m <sup>2</sup>
7	Bad	4,35 m <sup>2</sup>
8	Ar	2,10 m <sup>2</sup>
9	Zimmer	15,30 m <sup>2</sup>
10	Balkon	6,50 m <sup>2</sup>



A4 M 1:120 0 5

Bei Immobilien zu Hause.  
Seit 3 Generationen.

Die in der Pflandarstellung dargestellte Möblierung ist schematisch und dient ausschließlich zur Illustration. Diese Darstellungen sind unverbindliche Plankopien. Der Planung und Ausführung sind Änderungen vorbehalten. Es gilt die Bau- und Ausstattungsbeschreibung. Sämtliche Maße sind Rohbaumasse. Planstand: Februar 2021



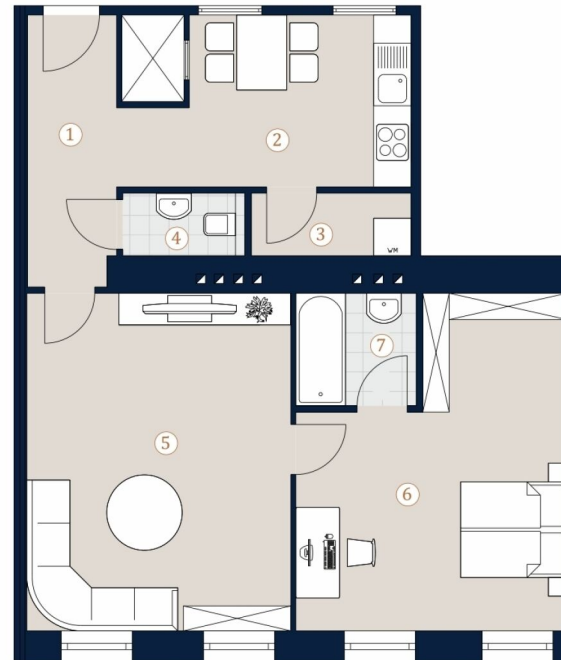
Seisgasse 18  
1040 Wien

Top 12 -2. OG

Wohnfläche 67,35 m<sup>2</sup>

1	Vorraum	7,60 m <sup>2</sup>
2	Küche	9,75 m <sup>2</sup>
3	Abstellraum	2,55 m <sup>2</sup>
4	WC	1,80 m <sup>2</sup>
5	Wohnzimmer	22,35 m <sup>2</sup>
6	Schlafzimmer	19,80 m <sup>2</sup>
7	Bad	3,50 m <sup>2</sup>

Bei Immobilien zu Hause.  
Seit 3 Generationen.



A4 M 1:100 0 5

Die in der Plandarstellung dargestellte Möblierung ist schematisch und dient ausschließlich zur Illustration. Diese Darstellungen sind unverbindliche Plankopien. Der Planung und Ausführung sind Änderungen vorbehalten. Es gilt die Bau- und Ausstattungsbeschreibung. Sämtliche Maße sind Rohbaumaße. Planstand: Februar 2021



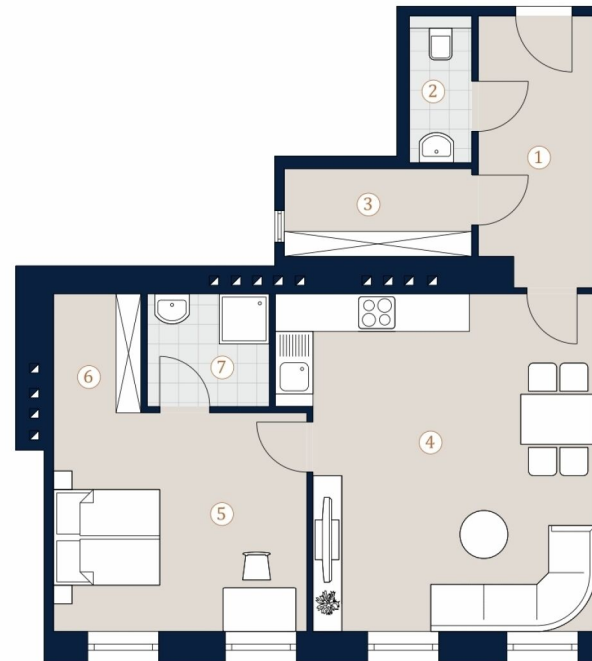
Seisgasse 18  
1040 Wien

Top 13 • 2.OG

Wohnfläche 60,00 m<sup>2</sup>

1	Vorraum	7,83 m <sup>2</sup>
2	WC	2,15 m <sup>2</sup>
3	Abstellraum	4,20 m <sup>2</sup>
4	Wohnzimmer	25,48 m <sup>2</sup>
5	Schlafzimmer	14,18 m <sup>2</sup>
6	Schrankraum	2,66 m <sup>2</sup>
7	Bad	3,50 m <sup>2</sup>

Bei Immobilien zu Hause.  
Seit 3 Generationen.



A4 M 1:100 0 5

Die in der Plandarstellung dargestellte Möblierung ist schematisch und dient ausschließlich zur Illustration. Diese Darstellungen sind unverbindliche Plankopien. Der Planung und Ausführung sind Änderungen vorbehalten. Es gilt die Bau- und Ausstattungsbeschreibung. Sämtliche Maße sind Rohbaumaße. Planstand: Februar 2021

Unser Blick ist immer nach vorne gerichtet:

Die EHL-Immobiliengruppe lebt ihre Unternehmenswerte.  
Täglich. Kompetent. Engagiert. Leidenschaftlich.  
In allen Dienstleistungsbereichen.

Vermittlung	Wohnimmobilien	Anlageobjekte
Bewertung	Vorsorgewohnungen	Zinshäuser
Investment	Büroimmobilien	Betriebsliegenschaften
Asset Management	Einzelhandelsobjekte	Grundstücke
Market Research	Logistikimmobilien	Hotels

EHL Wohnen GmbH

Prinz-Eugen-Straße 8-10, 1040 Wien | T +43 1 512 76 90 | [wohnung@ehl.at](mailto:wohnung@ehl.at) | [wohnung.at](http://wohnung.at)



An alliance member of  
 **BNP PARIBAS**  
**REAL ESTATE**

Wir leben  
Immobilien.

