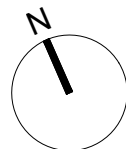


ÄNDERUNGEN VORBEHALTEN!

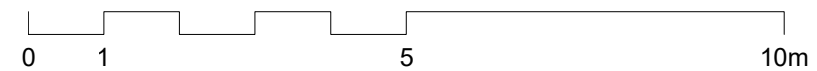
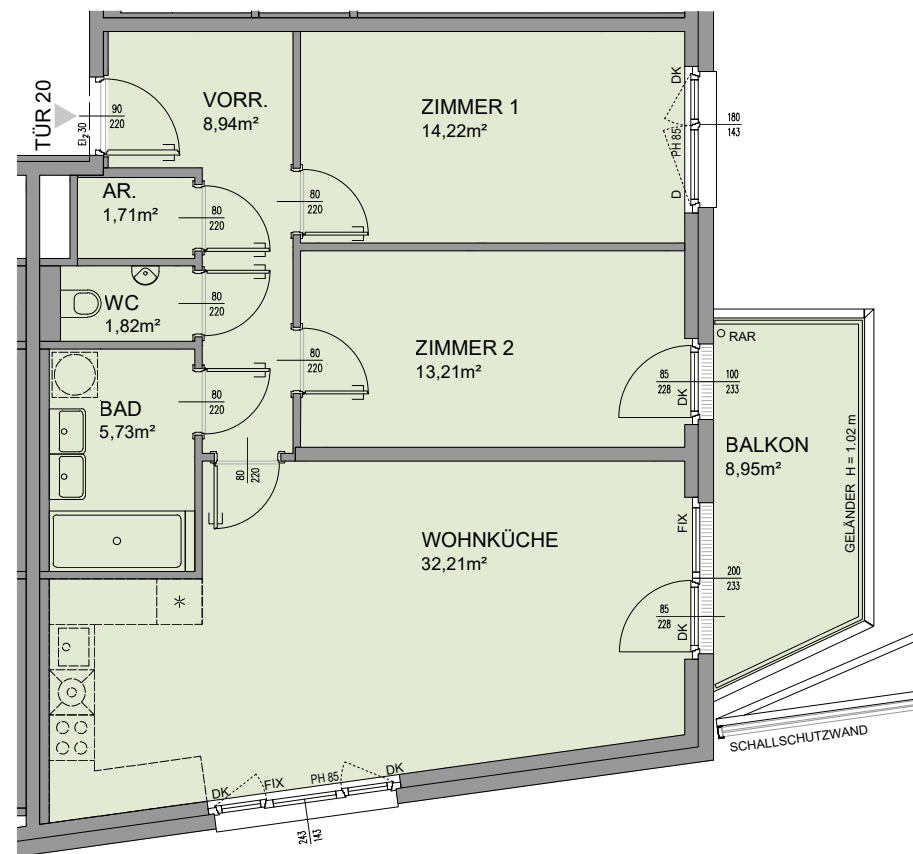
Vorbehaltlich technischer und konstruktiver Änderungen, sofern dem Käufer zumutbar, insbesondere weil sie geringfügig und sachlich gerechtfertigt sind.

Für die Anfertigung von Einbaumöbel sind Naturmaße zu nehmen! Einbaumöbel nicht an die Außenwand stellen! Gefahr von Schimmelbildung! Die dargestellten Kücheneinrichtungen und Waschmaschinen,...etc. gelten nur als Möblierungsvorschlag und sind nicht inkludiert. Bei der Ermittlung der Durchgangshöhe (nutzbare Höhe) werden Türanschlag, -schwelle, -schleifer und Niveausprünge bis 3 cm nicht berücksichtigt.



**Legende:**

- AR Abstellraum
- WNFL Wohnnutzfläche
- PH Parapethöhe von FOK
- DK Drehtürflügel
- D Drehflügel
- FIX Fixverglasung
- RAR Regenabfallrohr

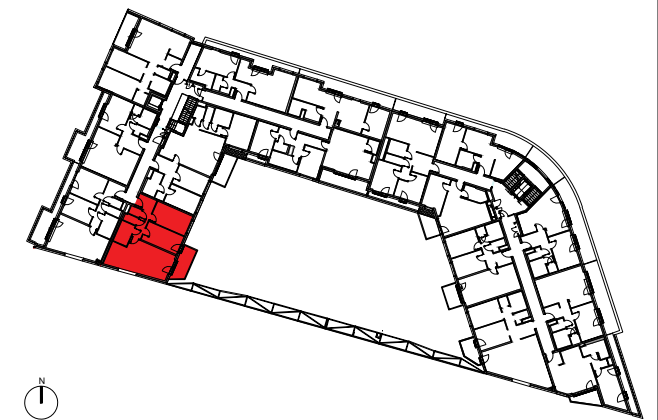


# VERTRAGSPLAN

PREYERGASSE 4  
1130 WIEN



Übersicht



**TÜR 20**  
1. DACHGESCHOSS WHG.-TYP C

WOHNFLÄCHE	77,84m <sup>2</sup>
LOGGIA	
WOHNNUTZFL.	77,84m <sup>2</sup>
TERRASSE/BALKON	8,95m <sup>2</sup>
EINLAGERUNGSMÖGLICHKEIT	3,80m <sup>2</sup>

Bauherr:



**ARWAG Wohnen im schönsten Wien GmbH**  
Würzlerstraße 15, A-1030 Wien  
Tel. +43 (0)1 7970 00, E: info@arwag.at

Planverfasser:



**HOFFMANN JANZ ARCHITECTS**  
HOFFMANN JANZ  
Ziviltechniker Ges.m.b.H.  
Friedensgasse 2, 1020 Wien  
Tel. 01-720 20 02 - 13

Baubetreuung:



**ARWAG Bauträger Ges.m.b.H.**  
Würzlerstraße 15, A-1030 Wien  
Tel. +43(0)1 79 70 00, E: info@arwag.at

PLANGRUNDLAGE: EINREICHPLAN STAND 21.07.2020

Maßstab	Datum
<b>1:100</b>	<b>06.07.2022</b>

DATEI: 06_1051_PRG_Verkaufspläne	Projekt Nr.	Index
Pl.Nr. - ONR / TÜR	<b>1051</b>	<b>5</b>
<b>TÜR 20</b>		