

Ihre EHL Planmappe

Doktor-Adolf-Schärf-Platz 5, 1220 Wien

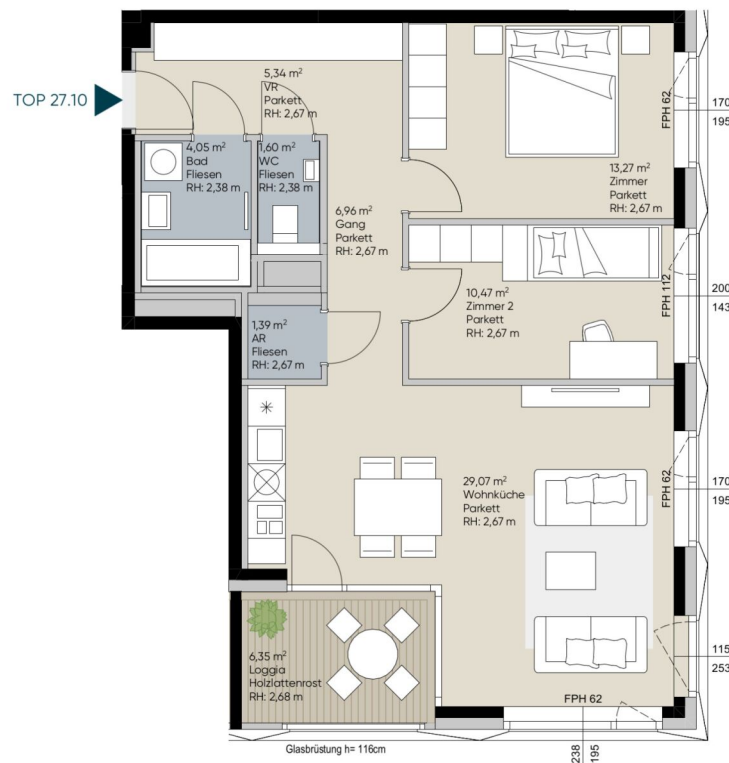
Wir leben
Immobilien.



Wohnungsplan



Wohnfläche exkl. Loggia	72,15 m ²
Loggia	6,35 m ²
GESAMTFLÄCHE	78,50 m²
Einlagerungsmöglichkeit (3.UG) Nr. 60	2,49 m ²

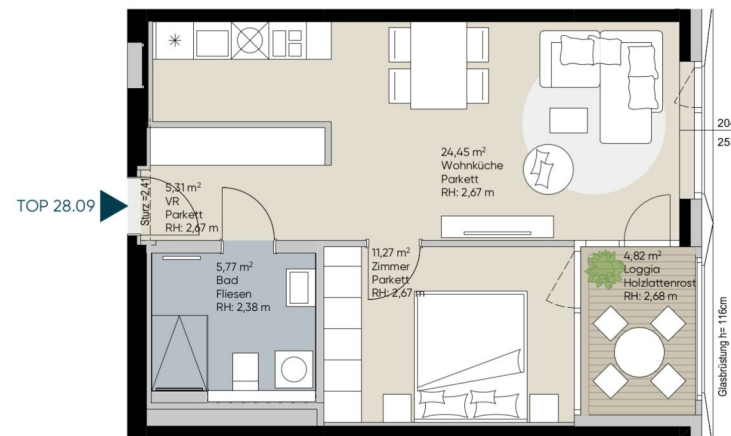


FPH = Fertigparapethöhe Glasbrüstung h = Glasbrüstungshöhe RH = Raumhöhe Fenstergröße Breite | Höhe
Die grafischen Darstellungen entsprechen dem Planstand vom 12.05.2020. Die Raum- und Wohnungsgrößen sind ungefähre Werte und können sich noch geringfügig ändern. Sämtliche Maße, Raumhöhen, Parapethöhen, Sturzhöhen (Fenster), abgehängte Decken und Poterien sind circa-Angaben und können sich noch geringfügig ändern. Die dargestellte Möblierung inkl. der Küche und Begrünung gelten nur als Vorschlag und sind daher nicht Liefer- oder Vertragsbestandteil. Für die Anfertigung von Einbaumöbel sind Naturalmaße zu nehmen. Grundlage der Ausstattung ist die dem Kaufvertrag zugrundeliegende Bau- und Ausstattungsbeschreibung.

Wohnungsplan



Wohnfläche exkl. Loggia	46,80 m ²
Loggia	4,82 m ²
GESAMTFLÄCHE	51,62 m²
Einlagerungsmöglichkeit (3.UG) Nr. 126	2,48 m ²

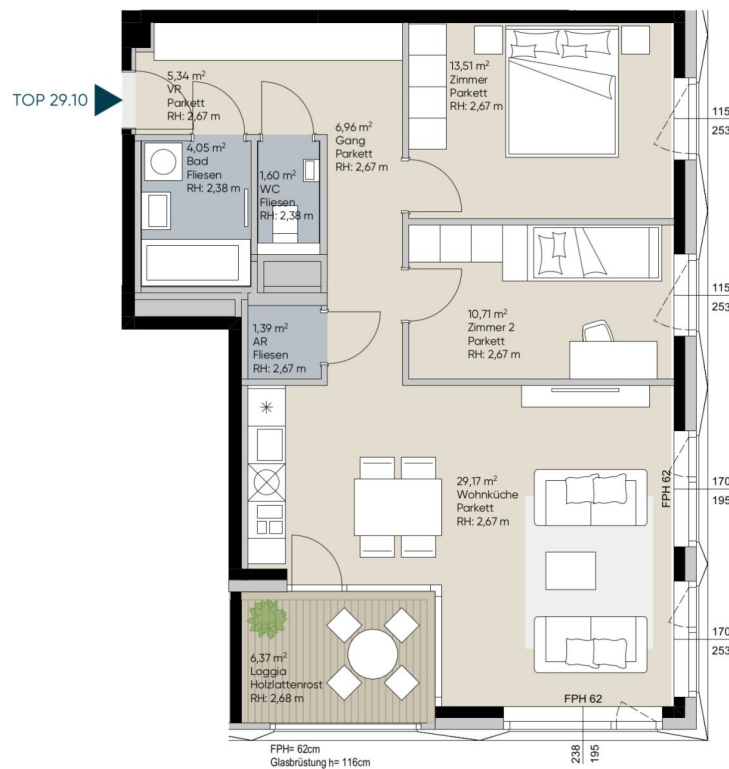


FPH = Fertigparapethöhe Glasbrüstung h = Glasbrüstungshöhe RH = Raumhöhe Fenstergröße Breite | Höhe
Die grafischen Darstellungen entsprechen dem Planstand vom 12.05.2020. Die Raum- und Wohnungsgrößen sind ungefähre Werte und können sich noch geringfügig ändern. Sämtliche Maße, Parapethöhen, Sturzhöhen (Fenster), abgehängte Decken und Poterien sind circa-Angaben und können sich noch geringfügig ändern. Die dargestellte Möblierung inkl. der Küche und Begrünung gelten nur als Vorschlag und sind daher nicht Liefer- oder Vertragsbestandteil. Für die Anfertigung von Einbaumöbel sind Naturmaße zu nehmen. Grundlage der Ausstattung ist die dem Kaufvertrag zugrundeliegende Bau- und Ausstattungsbeschreibung.

Wohnungsplan



Wohnfläche exkl. Loggia	72,73 m ²
Loggia	6,37 m ²
GESAMTFLÄCHE	79,10 m²
Einlagerungsmöglichkeit (3.UG) Nr. 116	2,48 m ²

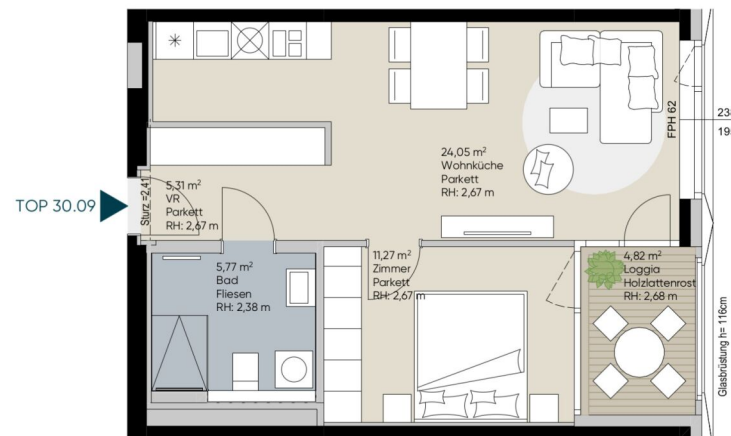


FPH = Fertigparapethöhe Glasbrüstung h = Glasbrüstungshöhe RH = Raumhöhe Fenstergröße Breite | Höhe
Die grafischen Darstellungen entsprechen dem Planstand vom 12.05.2020. Die Raum- und Wohnungsgrößen sind ungefähre Werte und können sich noch geringfügig ändern. Sämtliche Maße, Raumhöhen, Parapethöhen, Sturzhöhen (Fenster), abgehängte Decken und Poterien sind circa-Angaben und können sich noch geringfügig ändern. Die dargestellte Möblierung inkl. der Küche und Begrünung gelten nur als Vorschlag und sind daher nicht Liefer- oder Vertragsbestandteil. Für die Anfertigung von Einbaumöbel sind Naturmaße zu nehmen. Grundlage der Ausstattung ist die dem Kaufvertrag zugrundeliegende Bau- und Ausstattungsbeschreibung.

Wohnungsplan



Wohnfläche exkl. Loggia	46,40 m ²
Loggia	4,82 m ²
GESAMTFLÄCHE	51,22 m²
Einlagerungsmöglichkeit (3.UG) Nr. 108	2,37 m ²

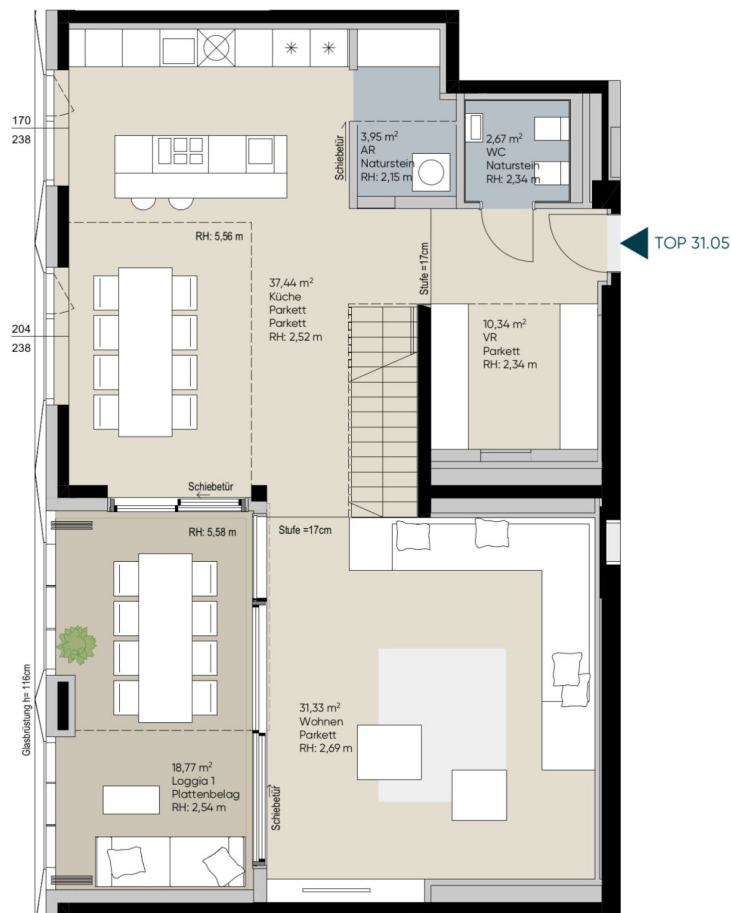


FPH = Fertigparapethöhe Glasbrüstung h = Glasbrüstungshöhe RH = Raumhöhe Fenstergröße Breite | Höhe
Die grafischen Darstellungen entsprechen dem Planstand vom 12.05.2020. Die Raum- und Wohnungsgrößen sind ungefähre Werte und können sich noch geringfügig ändern. Sämtliche Maße, Raumhöhen, Parapethöhen, Sturzhöhen (Fenster), abgehängte Decken und Poterien sind circa-Angaben und können sich noch geringfügig ändern. Die dargestellte Möblierung inkl. der Küche und Begrünung gelten nur als Vorschlag und sind daher nicht Liefer- oder Vertragsbestandteil. Für die Anfertigung von Einbaumöbel sind Naturmaße zu nehmen. Grundlage der Ausstattung ist die dem Kaufvertrag zugrundeliegende Bau- und Ausstattungsbeschreibung.

Wohnungsplan

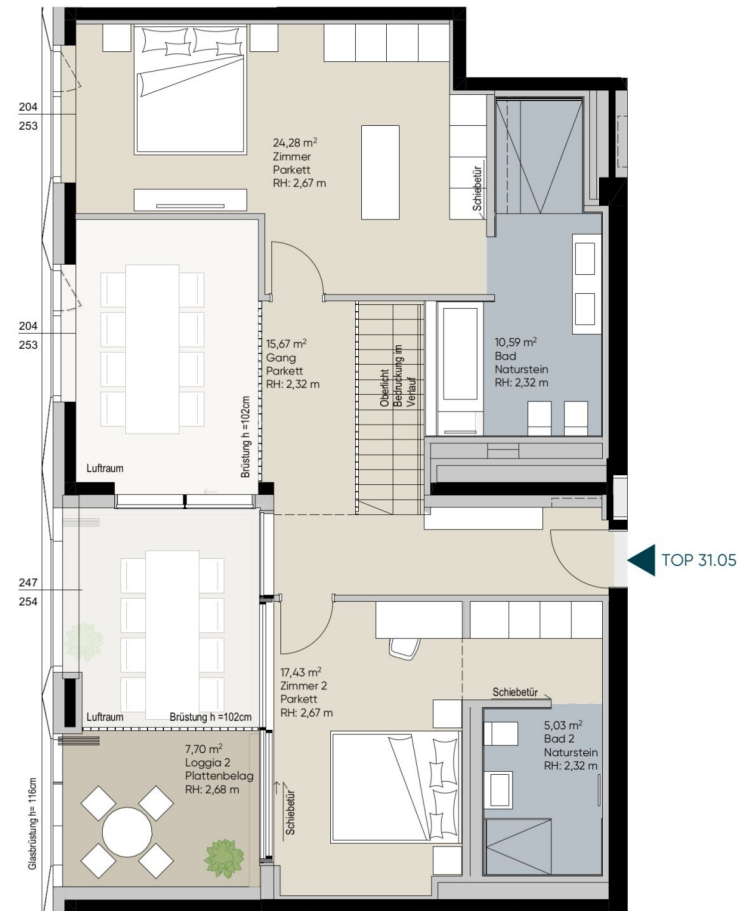


Wohnfläche exkl. Loggia	158,73 m ²
Loggia	26,47 m ²
GESAMTFLÄCHE	185,20 m²
Einlagerungsmöglichkeit (3.UG) Nr. 40	9,74 m ²



FPH = Fertigparapethöhe Glasbrüstung h = Glasbrüstungshöhe RH = Raumhöhe Fenstergröße Breite | Höhe
Die grafischen Darstellungen entsprechen dem Planstand vom 12.05.2020. Die Raum- und Wohnungsgrößen sind ungefähre Werte und können sich noch geringfügig ändern. Sämtliche Maße, Raumhöhen, Parapethöhen, Sturzhöhen (Fenster), abgehängte Decken und Poterien sind circa-Angaben und können sich noch geringfügig ändern. Die dargestellte Möblierung inkl. der Küche und Begrünung gelten nur als Vorschlag und sind daher nicht Liefer- oder Vertragsbestandteil. Für die Anfertigung von Einbaumöbel sind Naturmaße zu nehmen. Grundlage der Ausstattung ist die dem Kaufvertrag zugrundeliegende Bau- und Ausstattungsbeschreibung.

Wohnungsplan

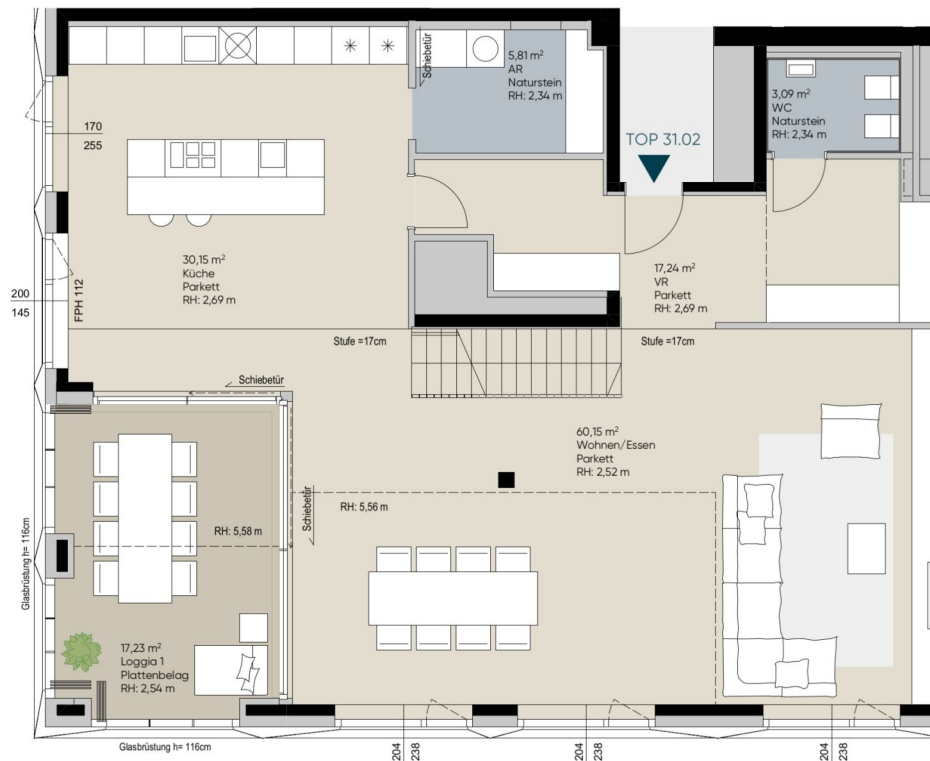


FPH = Fertigparapethöhe Glasbrüstung h = Glasbrüstungshöhe RH = Raumhöhe Fenstergröße Breite | Höhe
Die grafischen Darstellungen entsprechen dem Planstand vom 12.05.2020. Die Raum- und Wohnungsgrößen sind ungefähre Werte und können sich noch geringfügig ändern. Sämtliche Maße, Raumhöhen, Parapethöhen, Sturzhöhen (Fenster), abgehängte Decken und Poterien sind circa-Angaben und können sich noch geringfügig ändern. Die dargestellte Möblierung inkl. der Küche und Begrünung gelten nur als Vorschlag und sind daher nicht Liefer- oder Vertragsbestandteil. Für die Anfertigung von Einbaumöbel sind Naturmaße zu nehmen. Grundlage der Ausstattung ist die dem Kaufvertrag zugrundeliegende Bau- und Ausstattungsbeschreibung.

Wohnungsplan

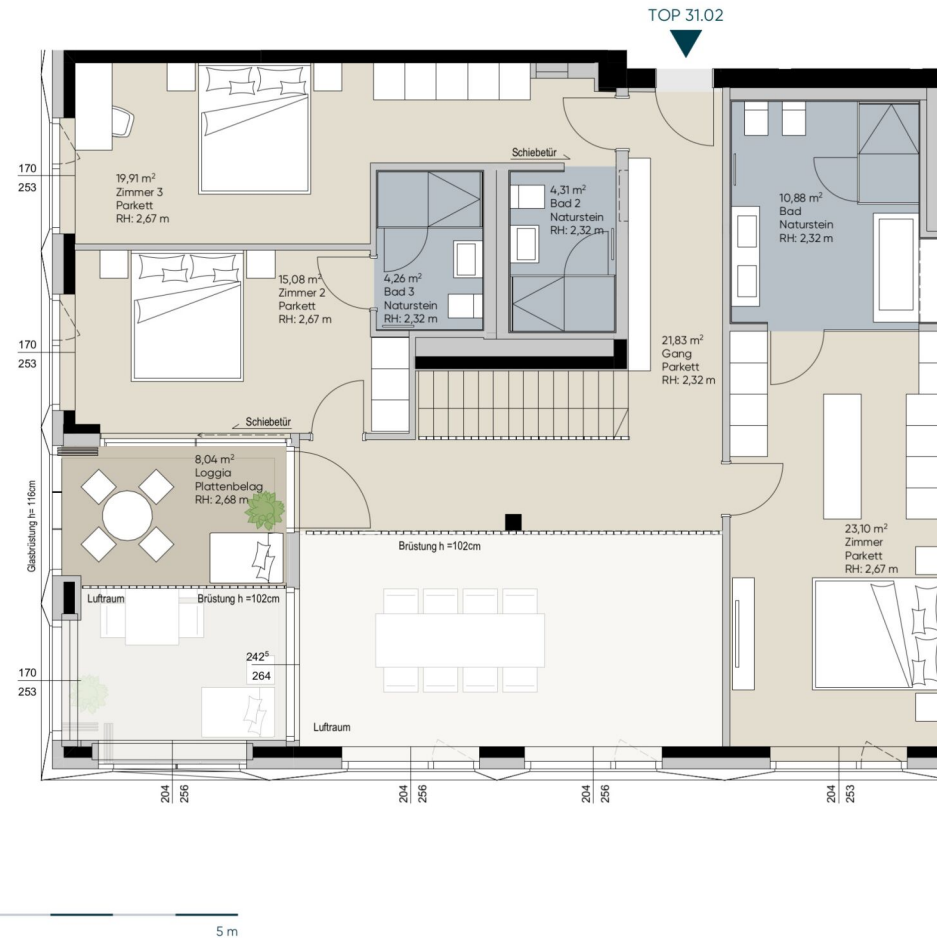
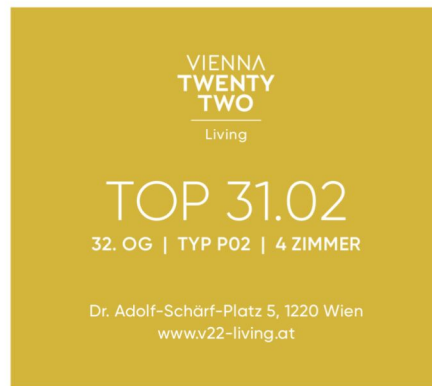


Wohnfläche exkl. Loggia	215,81 m ²
Loggia	25,27 m ²
GESAMTFLÄCHE	241,08 m²
Einlagerungsmöglichkeit (3.UG) Nr. 56	13,92 m ²



FPH = Fertigparapethöhe Glasbrüstung h = Glasbrüstungshöhe RH = Raumhöhe Fenstergröße Breite | Höhe
Die grafischen Darstellungen entsprechen dem Planstand vom 12.05.2020. Die Raum- und Wohnungsgrößen sind ungefähre Werte und können sich noch geringfügig ändern. Sämtliche Maße, Raumhöhen, Parapethöhen, Sturzhöhen (Fenster), abgehängte Decken und Poterien sind circa-Angaben und können sich noch geringfügig ändern. Die dargestellte Möblierung inkl. der Küche und Begrünung gelten nur als Vorschlag und sind daher nicht Liefer- oder Vertragsbestandteil. Für die Anfertigung von Einbaumöbel sind Naturmaße zu nehmen. Grundlage der Ausstattung ist die dem Kaufvertrag zugrundeliegende Bau- und Ausstattungsbeschreibung.

Wohnungsplan



FPH = Fertigparapethöhe Glasbrüstung h = Glasbrüstungshöhe RH = Raumhöhe Fenstergröße/ Breite | Höhe

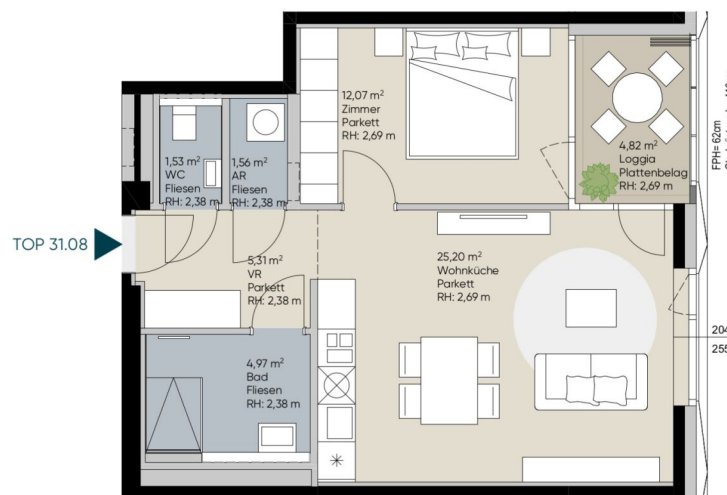
Die grafischen Darstellungen entsprechen dem Standpunkt vom 12.05.2020. Die Raum- und Wohnungsgrößen sind ungefähre Werte und können sich noch geringfügig ändern. Sämtliche Maße, Raumhöhen, Parapethöhen, Sturzhöhen (Fenster), abgehängte Decken und Poterien sind circa-Angaben und können sich noch geringfügig ändern. Die dargestellte Möblierung inkl. der Küche und Abzugsgelten nur als Vorschlag und sind daher nicht Liefer- oder Vertragsbestandteil. Für die Anfertigung von Einbaumöbel sind Naturmaße zu nehmen. Grundlage der Ausstattung ist die dem Kaufvertrag zugrundeliegende Bau- und Ausstattungsbeschreibung.

AUSTRIAN
REAL
ESTATE

Wohnungsplan



Wohnfläche exkl. Loggia	50,64 m ²
Loggia	4,82 m ²
GESAMTFLÄCHE	55,46 m²
Einlagerungsmöglichkeit (3.UG) Nr. 103	2,34 m ²

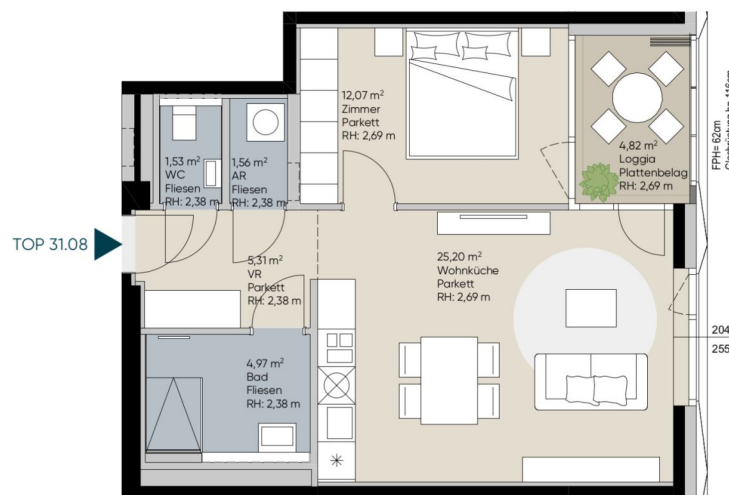


FPH = Fertigparapethöhe Glasbrüstung h = Glasbrüstungshöhe RH = Raumhöhe Fenstergröße Breite | Höhe
Die grafischen Darstellungen entsprechen dem Planstand vom 12.05.2020. Die Raum- und Wohnungsgrößen sind ungefähre Werte und können sich noch geringfügig ändern. Sämtliche Maße, Raumhöhen, Parapethöhen, Sturzhöhen (Fenster), abgehängte Decken und Poterien sind circa-Angaben und können sich noch geringfügig ändern. Die dargestellte Möblierung inkl. der Küche und Begrünung gelten nur als Vorschlag und sind daher nicht Liefer- oder Vertragsbestandteil. Für die Anfertigung von Einbaumöbel sind Naturmaße zu nehmen. Grundlage der Ausstattung ist die dem Kaufvertrag zugrundeliegende Bau- und Ausstattungsbeschreibung.

Wohnungsplan



Wohnfläche exkl. Loggia	50,64 m ²
Loggia	4,82 m ²
GESAMTFLÄCHE	55,46 m²
Einlagerungsmöglichkeit (3.UG) Nr. 103	2,34 m ²

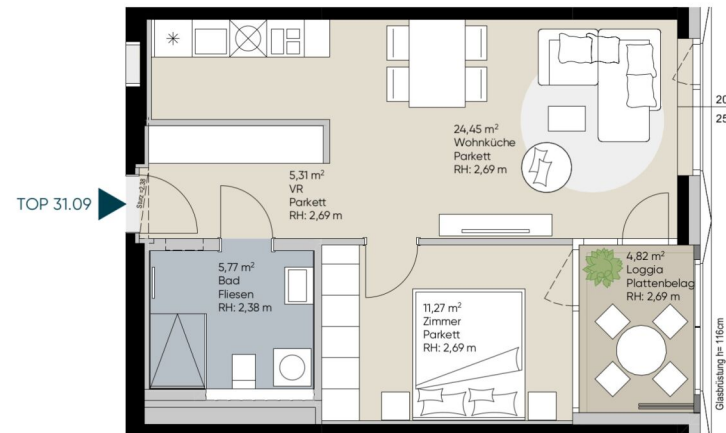


FPH = Fertigparapethöhe Glasbrüstung h = Glasbrüstungshöhe RH = Raumhöhe Fenstergröße Breite | Höhe
Die grafischen Darstellungen entsprechen dem Planstand vom 12.05.2020. Die Raum- und Wohnungsgrößen sind ungefähre Werte und können sich noch geringfügig ändern. Sämtliche Maße, Raumhöhen, Parapethöhen, Sturzhöhen (Fenster), abgehängte Decken und Poterien sind circa-Angaben und können sich noch geringfügig ändern. Die dargestellte Möblierung inkl. der Küche und Begrünung gelten nur als Vorschlag und sind daher nicht Liefer- oder Vertragsbestandteil. Für die Anfertigung von Einbaumöbel sind Naturmaße zu nehmen. Grundlage der Ausstattung ist die dem Kaufvertrag zugrundeliegende Bau- und Ausstattungsbeschreibung.

Wohnungsplan



Wohnfläche exkl. Loggia	46,80 m ²
Loggia	4,82 m ²
GESAMTFLÄCHE	51,62 m²
Einlagerungsmöglichkeit (3.UG) Nr. 102	2,50 m ²



FPH = Fertigparapethöhe Glasbrüstung h = Glasbrüstungshöhe RH = Raumhöhe Fenstergröße Breite | Höhe
Die grafischen Darstellungen entsprechen dem Planstand vom 12.05.2020. Die Raum- und Wohnungsgrößen sind ungefähre Werte und können sich noch geringfügig ändern. Sämtliche Maße, Raumhöhen, Parapethöhen, Sturzhöhen (Fenster), abgehängte Decken und Poterien sind circa-Angaben und können sich noch geringfügig ändern. Die dargestellte Möblierung inkl. der Küche und Begrünung gelten nur als Vorschlag und sind daher nicht Liefer- oder Vertragsbestandteil. Für die Anfertigung von Einbaumöbel sind Naturmaße zu nehmen. Grundlage der Ausstattung ist die dem Kaufvertrag zugrundeliegende Bau- und Ausstattungsbeschreibung.

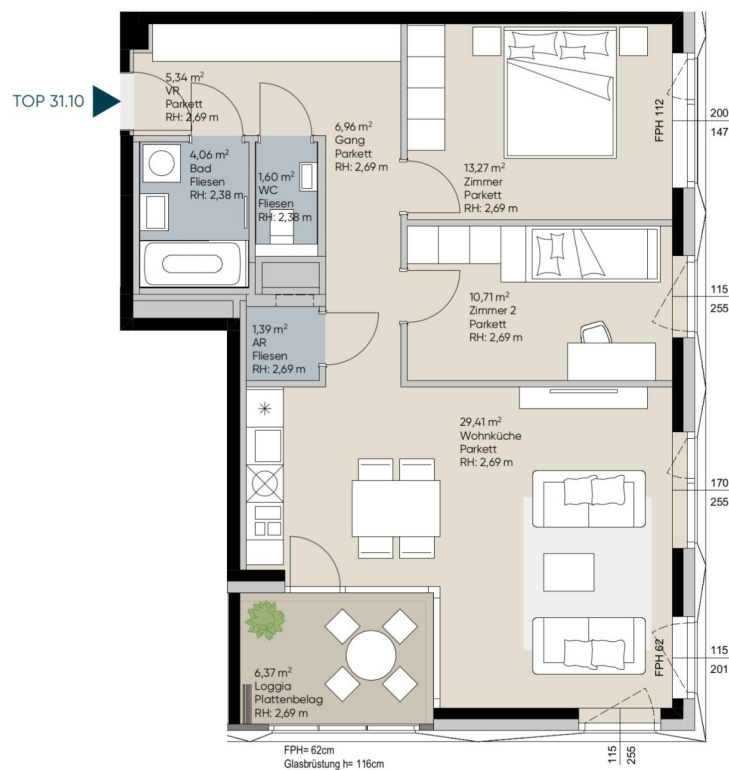
Wohnungsplan

VIENNA
TWENTY
TWO
Living

TOP 31.10
31. OG | TYP C10 | 3 ZIMMER

Dr. Adolf-Schärf-Platz 5, 1220 Wien
www.v22-living.at

Wohnfläche exkl. Loggia	72,74 m ²
Loggia	6,37 m ²
GESAMTFLÄCHE	79,11 m²
Einlagerungsmöglichkeit (3.UG) Nr. 101	2,50 m ²



FPH = Fertigparapethöhe Glasbrüstung h = Glasbrüstungshöhe RH = Raumhöhe Fenstergröße Breite | Höhe
Die grafischen Darstellungen entsprechen dem Planstand vom 12.05.2020. Die Raum- und Wohnungsgrößen sind ungefähre Werte und können sich noch geringfügig ändern. Sämtliche Maße, Raumhöhen, Parapethöhen, Sturzhöhen (Fenster), abgehängte Decken und Poterien sind circa-Angaben und können sich noch geringfügig ändern. Die dargestellte Möblierung inkl. der Küche und Begrünung gelten nur als Vorschlag und sind daher nicht Liefer- oder Vertragsbestandteil. Für die Anfertigung von Einbaumöbel sind Naturmaße zu nehmen. Grundlage der Ausstattung ist die dem Kaufvertrag zugrundeliegende Bau- und Ausstattungsbeschreibung.

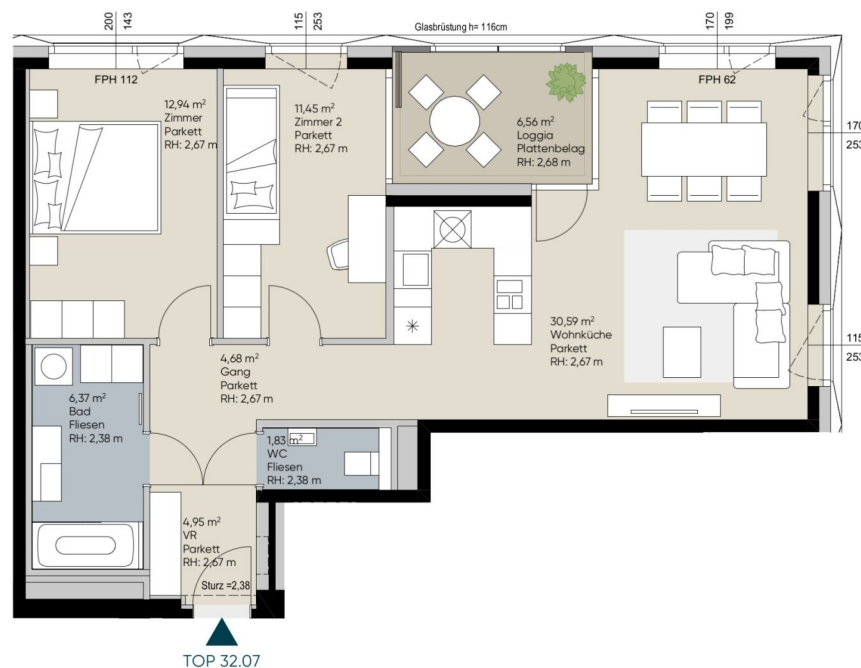
Wohnungsplan

VIENNA
TWENTY
TWO
Living

TOP 32.07
32. OG | TYP C07 | 3 ZIMMER

Dr. Adolf-Schärf-Platz 5, 1220 Wien
www.v22-living.at

Wohnfläche exkl. Loggia	72,81 m ²
Loggia	6,56 m ²
GESAMTFLÄCHE	79,37 m²
Einlagerungsmöglichkeit (3.UG) Nr. 80	2,76 m ²

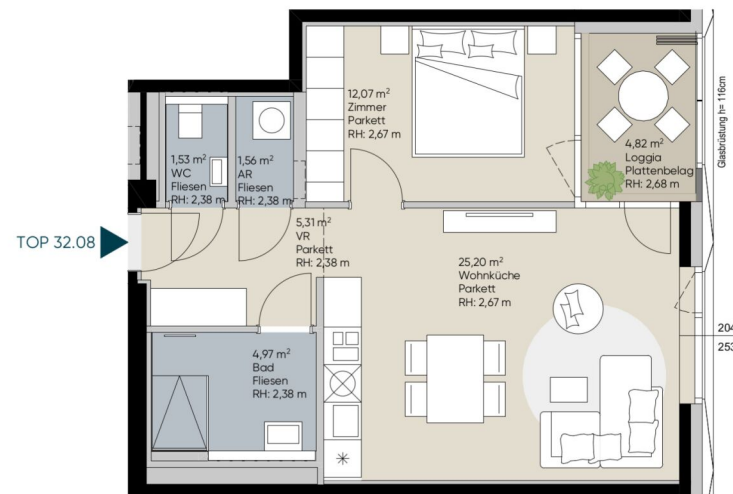


FPH = Fertigparapethöhe Glasbrüstung h = Glasbrüstungshöhe RH = Raumhöhe Fenstergröße Breite | Höhe
Die grafischen Darstellungen entsprechen dem Planstand vom 12.05.2020. Die Raum- und Wohnungsgrößen sind ungefähre Werte und können sich noch geringfügig ändern. Sämtliche Maße, Raumhöhen, Parapethöhen, Sturzhöhen (Fenster), abgehängte Decken und Poterien sind circa-Angaben und können sich noch geringfügig ändern. Die dargestellte Möblierung inkl. der Küche und Begrünung gelten nur als Vorschlag und sind daher nicht Liefer- oder Vertragsbestandteil. Für die Anfertigung von Einbaumöbel sind Naturmaße zu nehmen. Grundlage der Ausstattung ist die dem Kaufvertrag zugrundeliegende Bau- und Ausstattungsbeschreibung.

Wohnungsplan



Wohnfläche exkl. Loggia	50,64 m ²
Loggia	4,82 m ²
GESAMTFLÄCHE	55,46 m²
Einlagerungsmöglichkeit (3.UG) Nr. 79	2,80 m ²

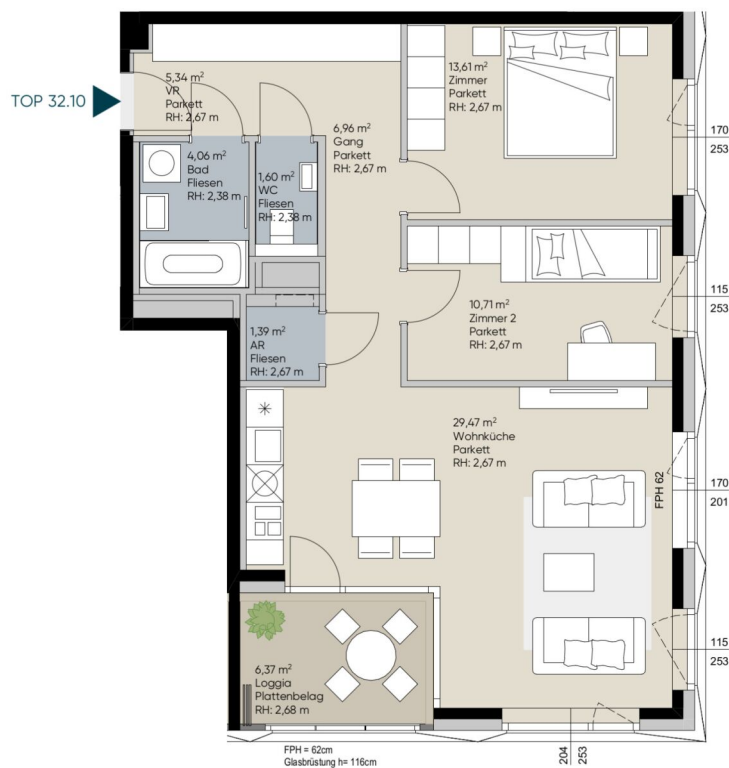


FPH = Fertigparapethöhe Glasbrüstung h = Glasbrüstungshöhe RH = Raumhöhe Fenstergröße Breite | Höhe
Die grafischen Darstellungen entsprechen dem Planstand vom 12.05.2020. Die Raum- und Wohnungsgrößen sind ungefähre Werte und können sich noch geringfügig ändern. Sämtliche Maße, Parapethöhen, Sturzhöhen (Fenster), abgehängte Decken und Poterien sind circa-Angaben und können sich noch geringfügig ändern. Die dargestellte Möblierung inkl. der Küche und Begrünung gelten nur als Vorschlag und sind daher nicht Liefer- oder Vertragsbestandteil. Für die Anfertigung von Einbaumöbel sind Naturmaße zu nehmen. Grundlage der Ausstattung ist die dem Kaufvertrag zugrundeliegende Bau- und Ausstattungsbeschreibung.

Wohnungsplan



Wohnfläche exkl. Loggia	73,14 m ²
Loggia	6,37 m ²
GESAMTFLÄCHE	79,51 m²
Einlagerungsmöglichkeit (3.UG) Nr. 259	2,33 m ²



FPH = Fertigparapethöhe Glasbrüstung h = Glasbrüstungshöhe RH = Raumhöhe Fenstergröße Breite | Höhe
Die grafischen Darstellungen entsprechen dem Planstand vom 12.05.2020. Die Raum- und Wohnungsgrößen sind ungefähre Werte und können sich noch geringfügig ändern. Sämtliche Maße, Raumhöhen, Parapethöhen, Sturzhöhen (Fenster), abgehängte Decken und Poterien sind circa-Angaben und können sich noch geringfügig ändern. Die dargestellte Möblierung inkl. der Küche und Begrünung gelten nur als Vorschlag und sind daher nicht Liefer- oder Vertragsbestandteil. Für die Anfertigung von Einbaumöbel sind Naturmaße zu nehmen. Grundlage der Ausstattung ist die dem Kaufvertrag zugrundeliegende Bau- und Ausstattungsbeschreibung.

Unser Blick ist immer nach vorne gerichtet:

Die EHL-Immobiliengruppe lebt ihre Unternehmenswerte.
Täglich. Kompetent. Engagiert. Leidenschaftlich.
In allen Dienstleistungsbereichen.

Vermittlung	Wohnimmobilien	Anlageobjekte
Bewertung	Vorsorgewohnungen	Zinshäuser
Investment	Büroimmobilien	Betriebsliegenschaften
Asset Management	Einzelhandelsobjekte	Grundstücke
Market Research	Logistikimmobilien	Hotels

EHL Wohnen GmbH

Rathausstraße 1 | A-1010 Wien | T +43 1 512 76 90 | wohnung@ehl.at | wohnung.at



Wir leben
Immobilien.

