

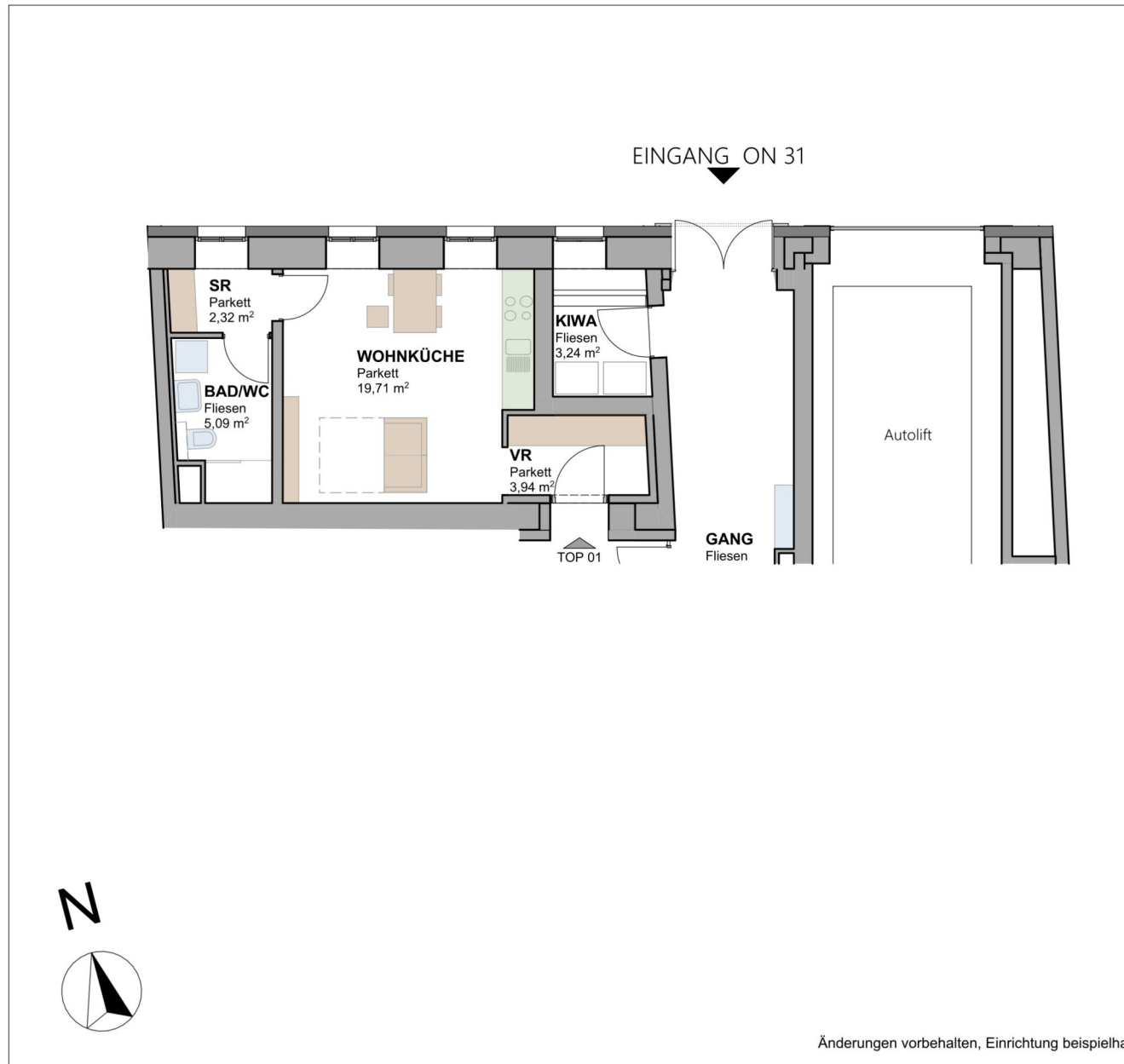


Ihre EHL Planmappe

Blumengasse 31, 1170 Wien

Wir leben
Immobilien.





GRUNDRISSE

TOP 1

Wohnfläche: 31,06 m²

Wohnnutzfläche: 31,06 m²

ERDGESCHOSS

Übersichtplan:



Planverfasser:

Baumeister Lindner gmbH
Löhrgasse 14/01, 1150 Wien
Tel. 01-522 72 34
baumeister@lindner-partner.at
www.lindner-partner.at

Planstand vom April 2025

Blumengasse 31 1170 Wien



GRUNDRISSE

Top 2

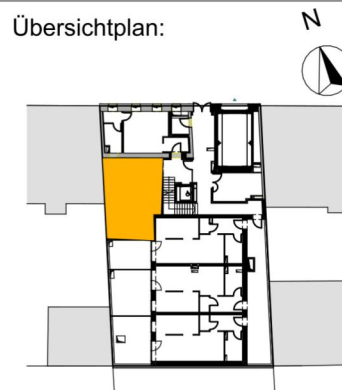
Wohnfläche: 31,59 m²

Terrasse: 9,02 m²

Wohnnutzfläche: 31,59 m²

ERDGESCHOSS

Übersichtplan:

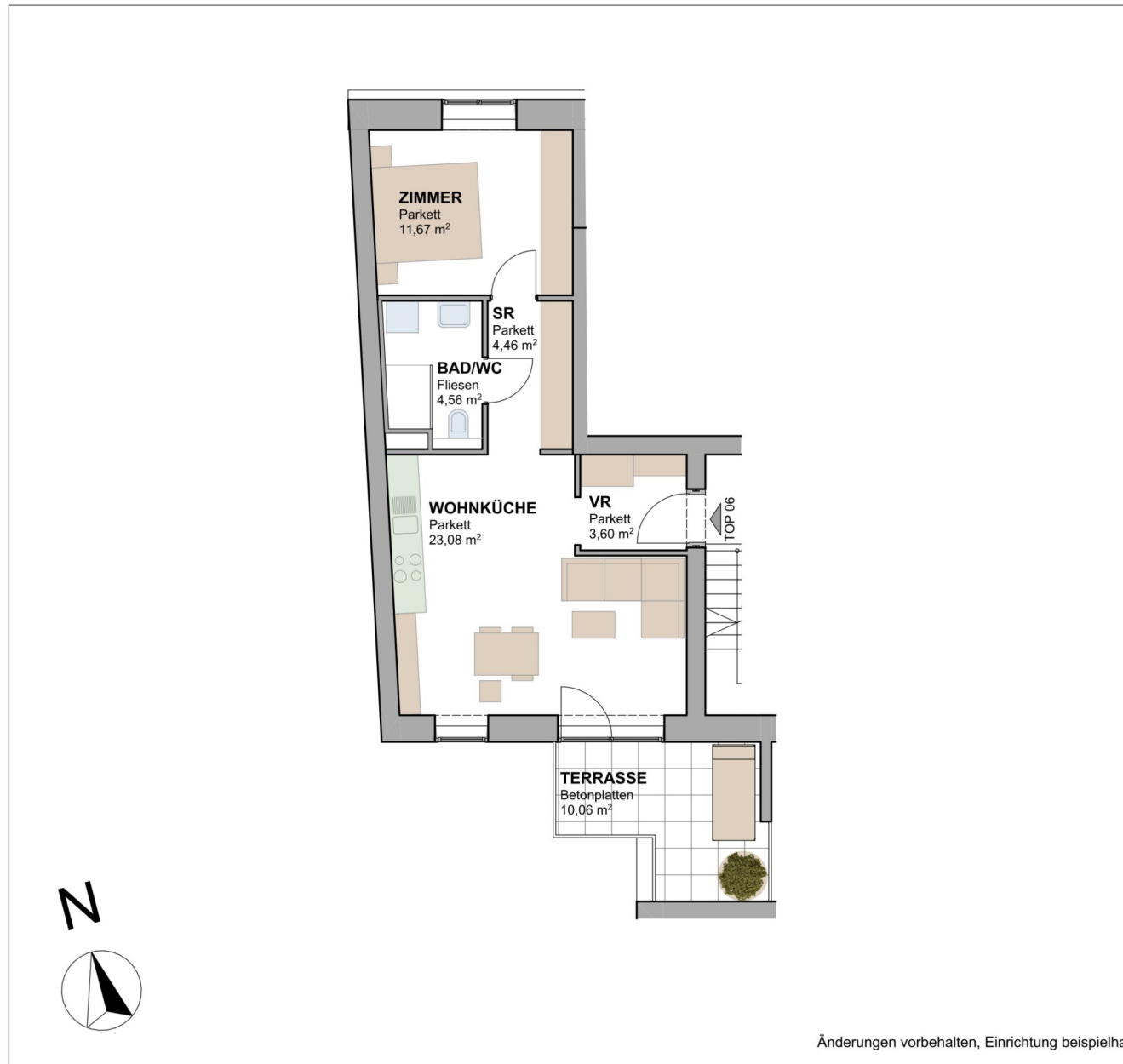


Planverfasser:

Baumeister Lindner gmbH
Löhrgasse 14/01, 1150 Wien
Tel. 01-522 72 34
baumeister@lindner-partner.at
www.lindner-partner.at

Planstand vom April 2025

Blumengasse 31 1170 Wien



GRUNDRISSE

TOP 6

Wohnfläche: 47,37 m²

Terrasse: 10,06 m²

Wohnnutzfläche: 47,37 m²

1.STOCK

Übersichtplan:

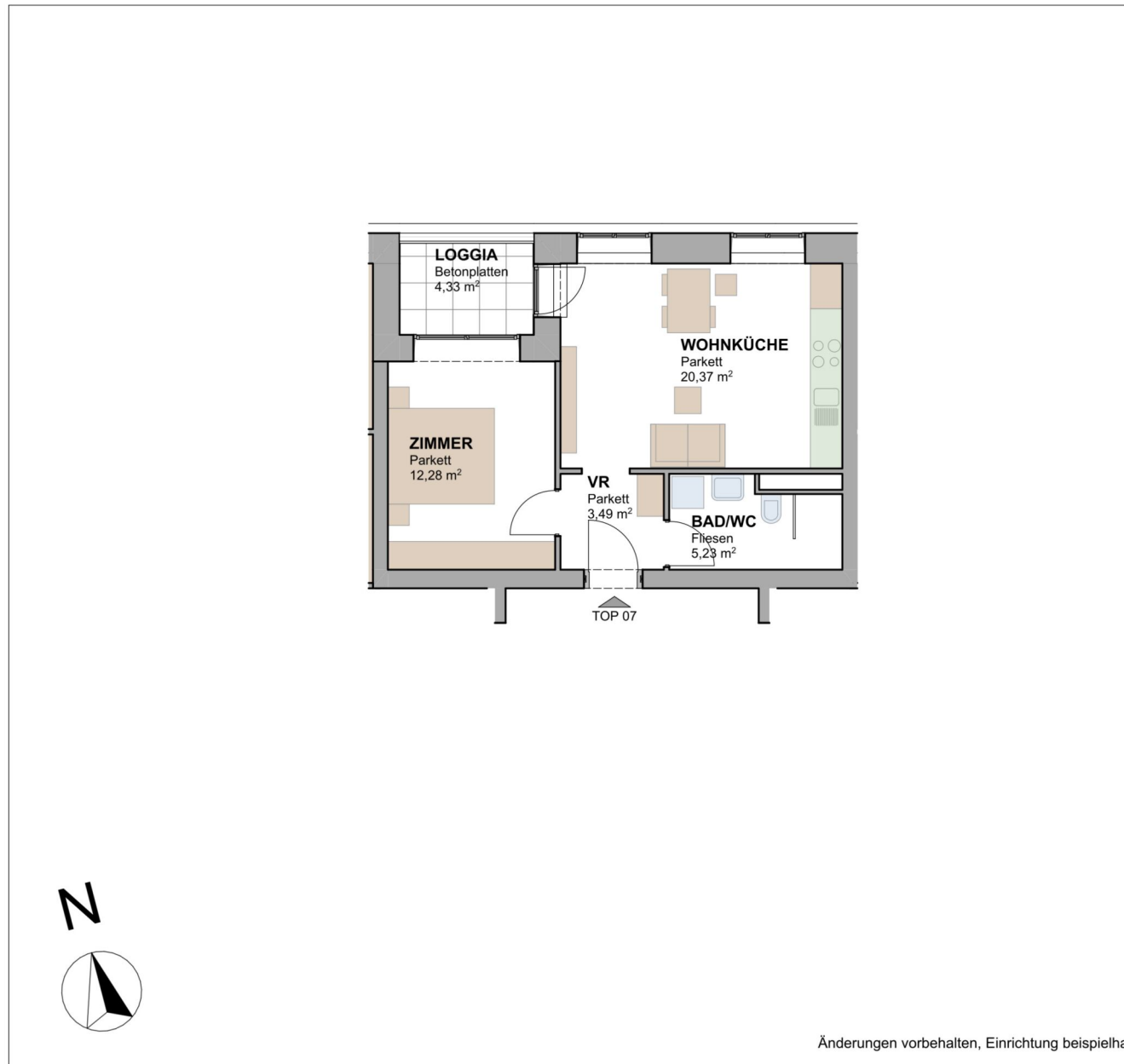


Planverfasser:

Baumeister Lindner gmbH
Löhrgasse 14/01, 1150 Wien
Tel. 01-522 72 34
baumeister@lindner-partner.at
www.lindner-partner.at

Planstand vom April 2025

Blumengasse 31 1170 Wien



GRUNDRISSE

Top 7

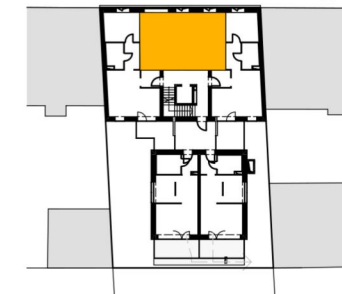
Wohnfläche: 41,37 m²

Loggia: 4,33 m²

Wohnnutzfläche: 45,70 m²

1.STOCK

Übersichtplan:



Planverfasser:

Baumeister Lindner gmbH
 Löhgasse 14/01, 1150 Wien
 Tel. 01-522 72 34
 baumeister@lindner-partner.at
 www.lindner-partner.at

Planstand vom April 2025

Blumengasse 31 1170 Wien



GRUNDRISSE

Top 8

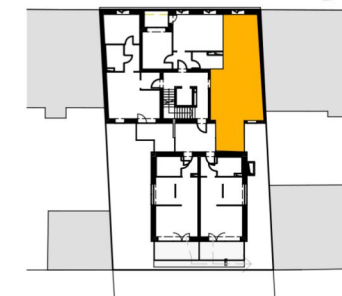
Wohnfläche: 44,89 m²

Terrasse: 8,71 m²

Wohnnutzfläche: 44,89 m²

1.STOCK

Übersichtplan:

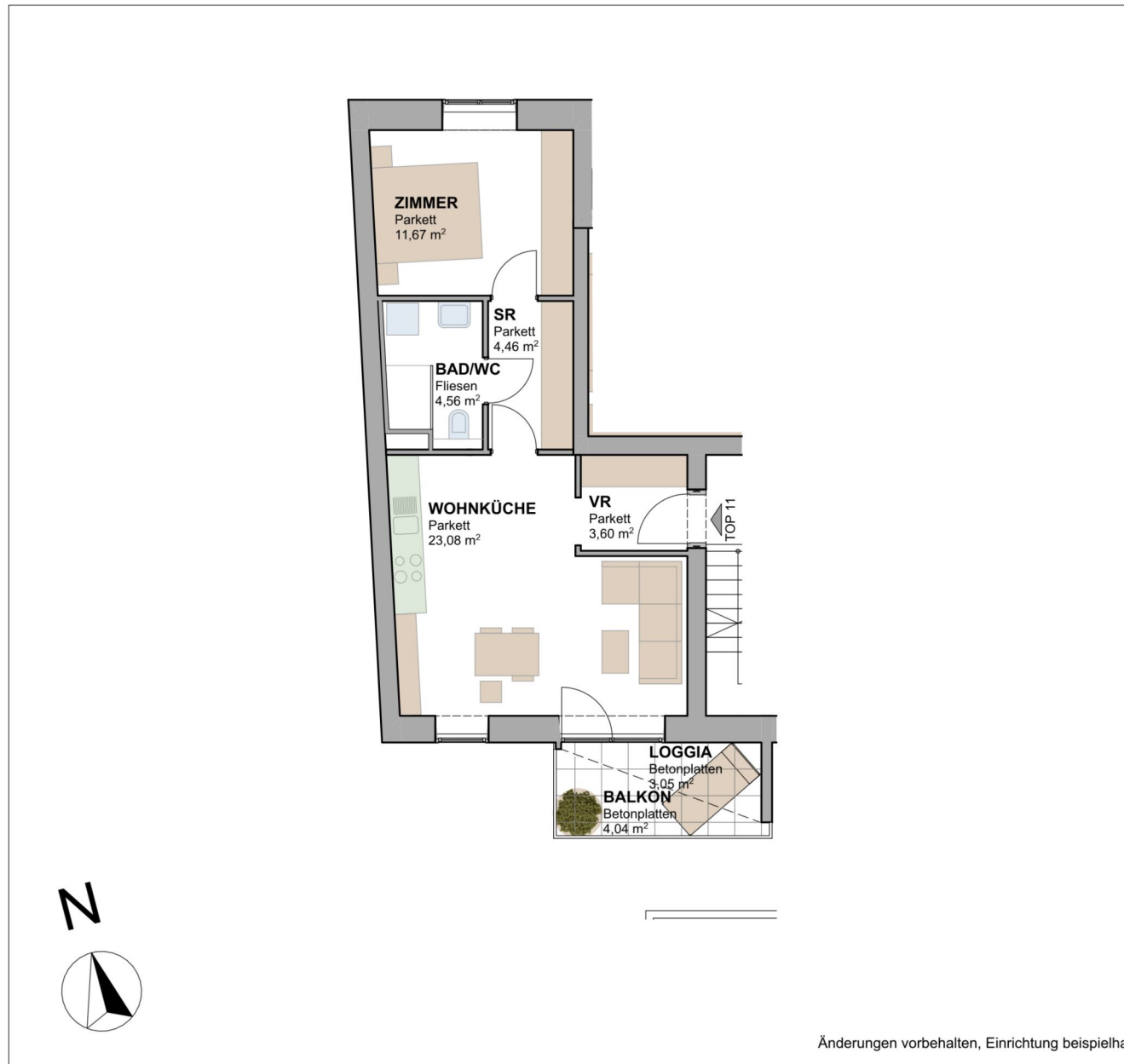


Planverfasser:

Baumeister Lindner gmbH
 Löhgasse 14/01, 1150 Wien
 Tel. 01-522 72 34
 baumeister@lindner-partner.at
 www.lindner-partner.at

Planstand vom April 2025

Blumengasse 31 1170 Wien



GRUNDRISSSE

Top 11

Wohnfläche: 47,37 m²

Loggia: 3,05 m²

Balkon: 4,04 m²

Wohnnutzfläche: 50,42 m²

2.STOCK

Übersichtplan:

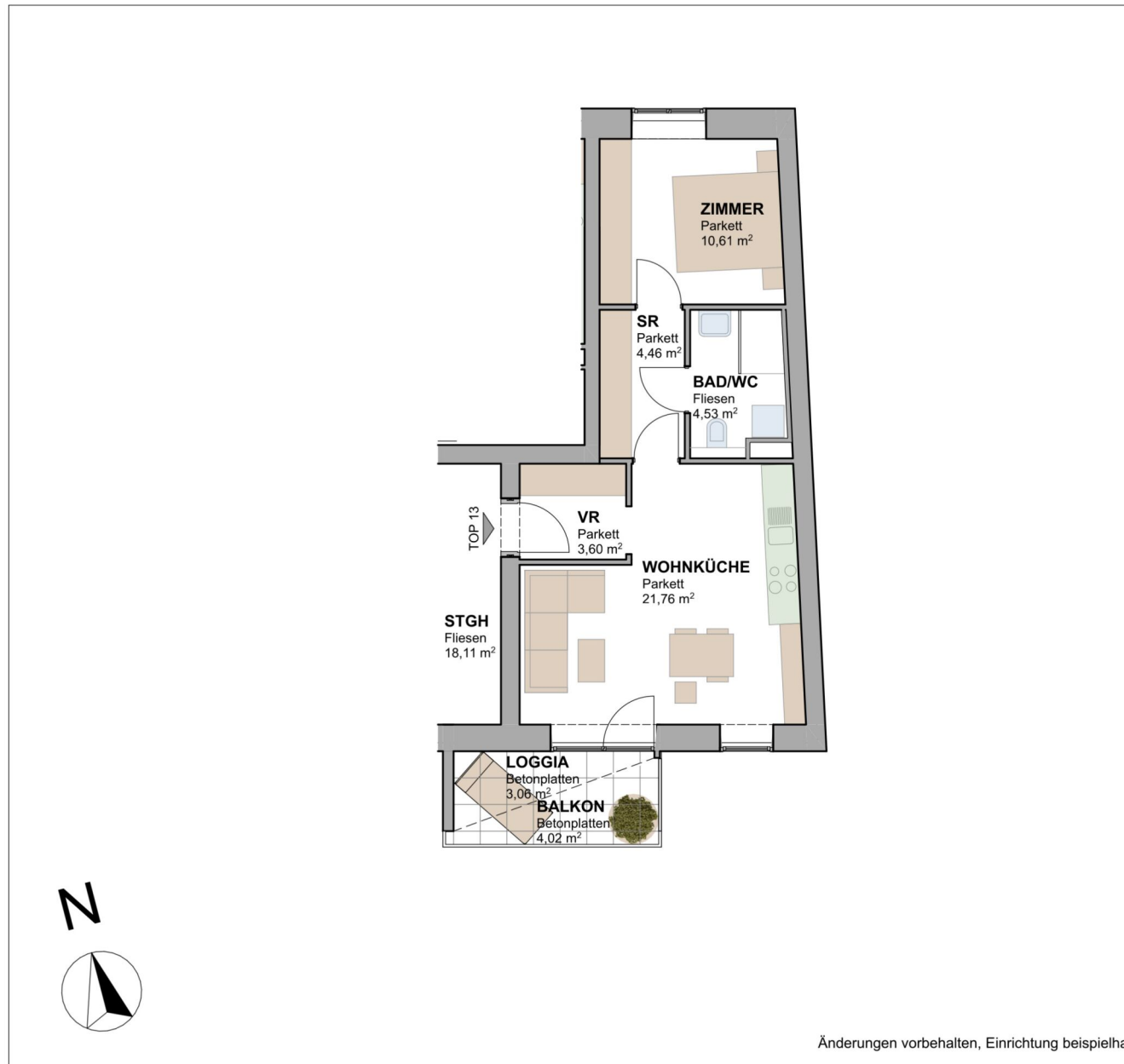


Planverfasser:

Baumeister Lindner gmbH
Löhrgasse 14/01, 1150 Wien
Tel. 01-522 72 34
baumeister@lindner-partner.at
www.lindner-partner.at

Planstand vom April 2025

Blumengasse 31 1170 Wien



GRUNDRISSE

Top 13

Wohnfläche: 44,96 m²

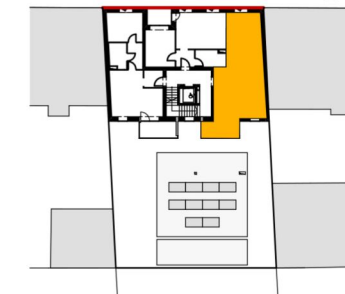
Loggia: 3,06 m²

Balkon: 4,02 m²

Wohnnutzfläche: 48,02 m²

2.STOCK

Übersichtplan:

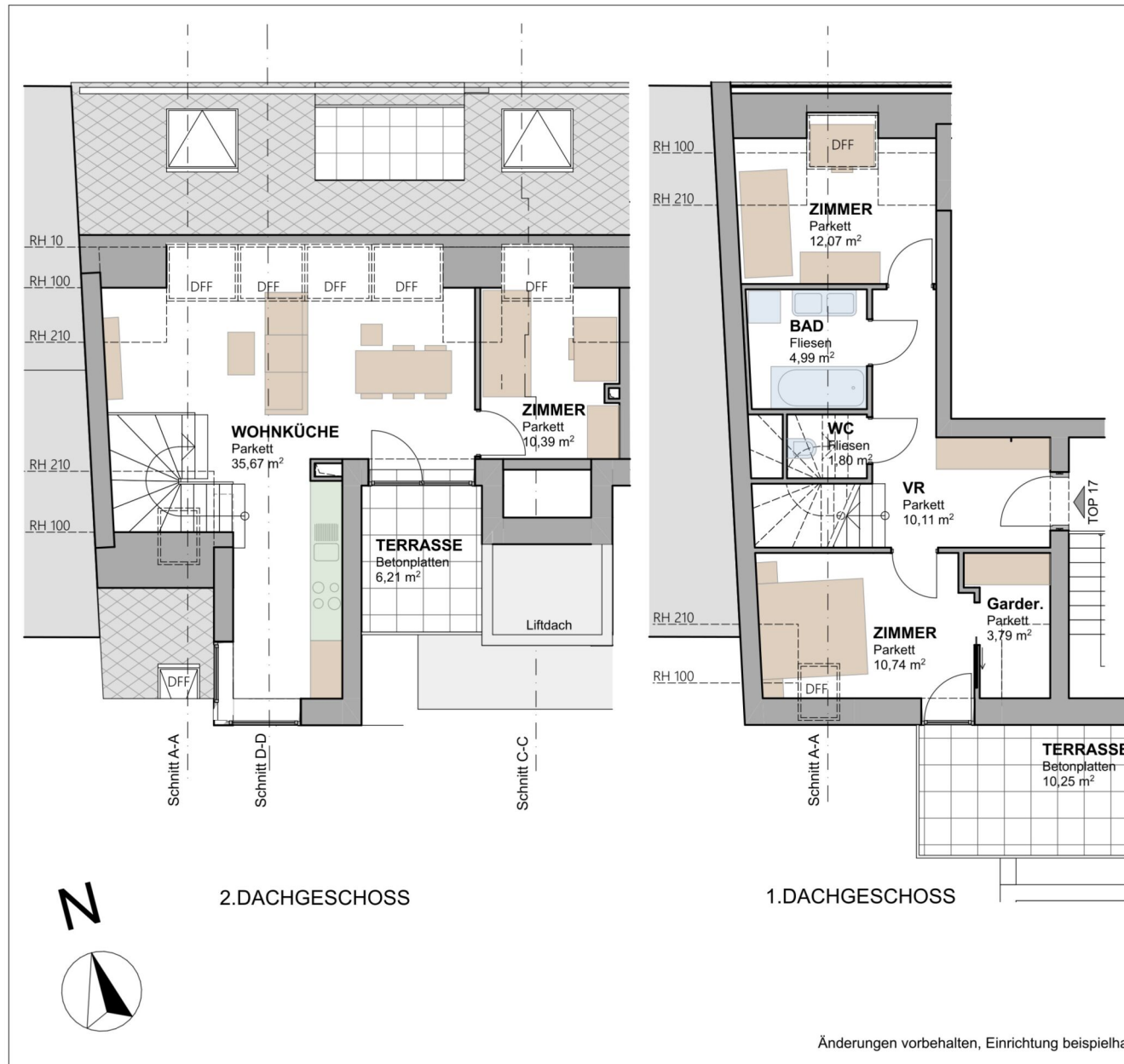


Planverfasser:

Baumeister Lindner gmbH
 Löhgasse 14/01, 1150 Wien
 Tel. 01-522 72 34
 baumeister@lindner-partner.at
 www.lindner-partner.at

Planstand vom April 2025

Blumengasse 31 1170 Wien



GRUNDRISSE

Top 17

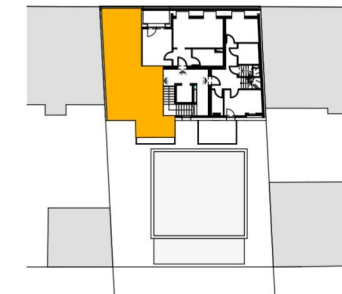
Wohnfläche: 89,56 m²

Terrasse: 16,46 m²

Wohnnutzfläche: 89,56 m²

1.DACHGESCHOSS

Übersichtplan:

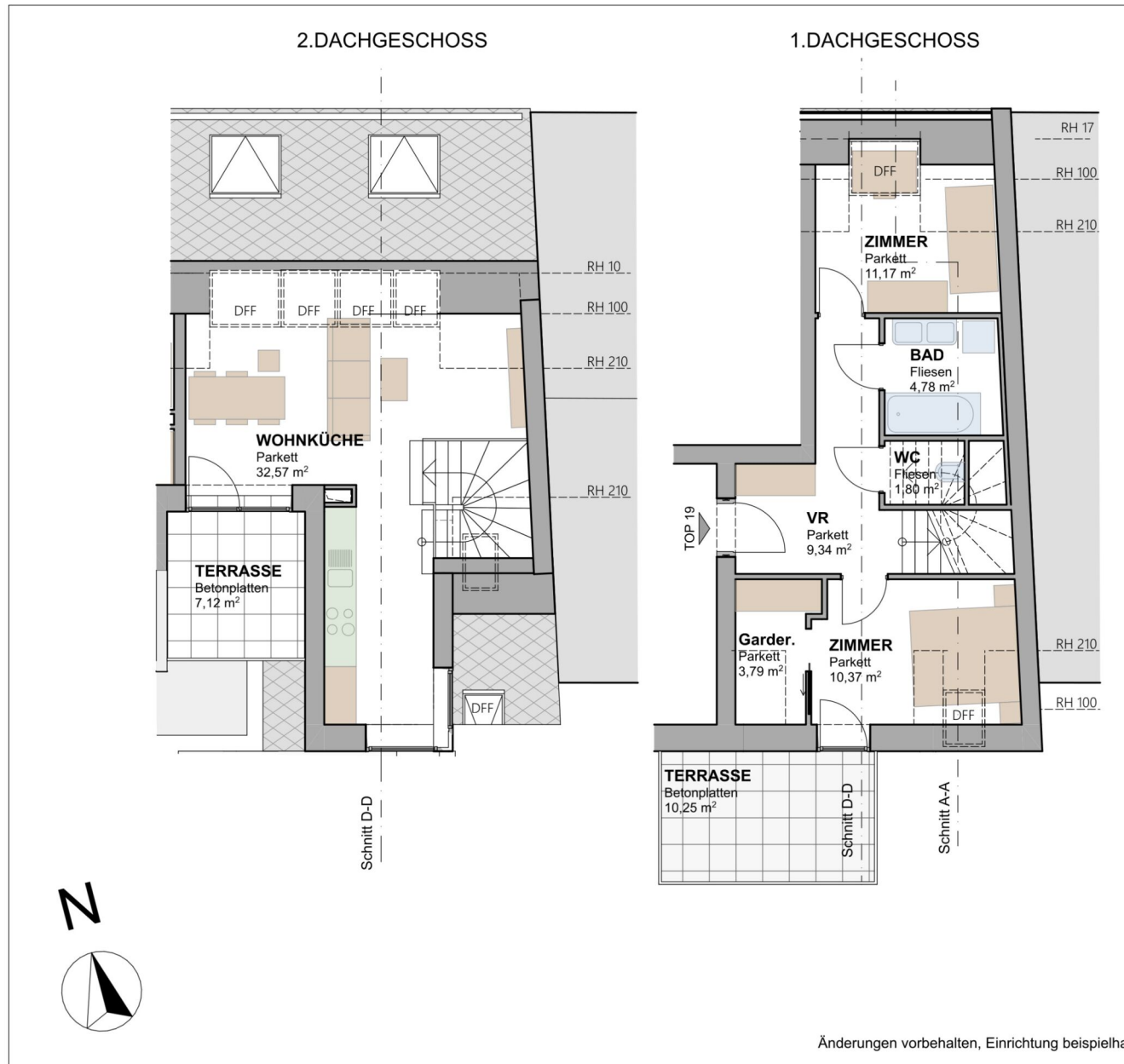


Planverfasser:

Baumeister Lindner gmbH
Löhrgasse 14/01, 1150 Wien
Tel. 01-522 72 34
baumeister@lindner-partner.at
www.lindner-partner.at

Planstand vom April 2025

Blumengasse 31 1170 Wien



GRUNDRISSSE

Top 19

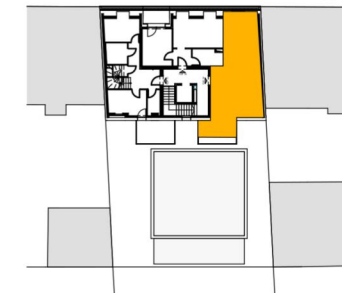
Wohnfläche: 73,82 m²

Terrasse: 17,37 m²

Wohnnutzfläche: 73,82 m²

1.DACHGESCHOSS

Übersichtplan:

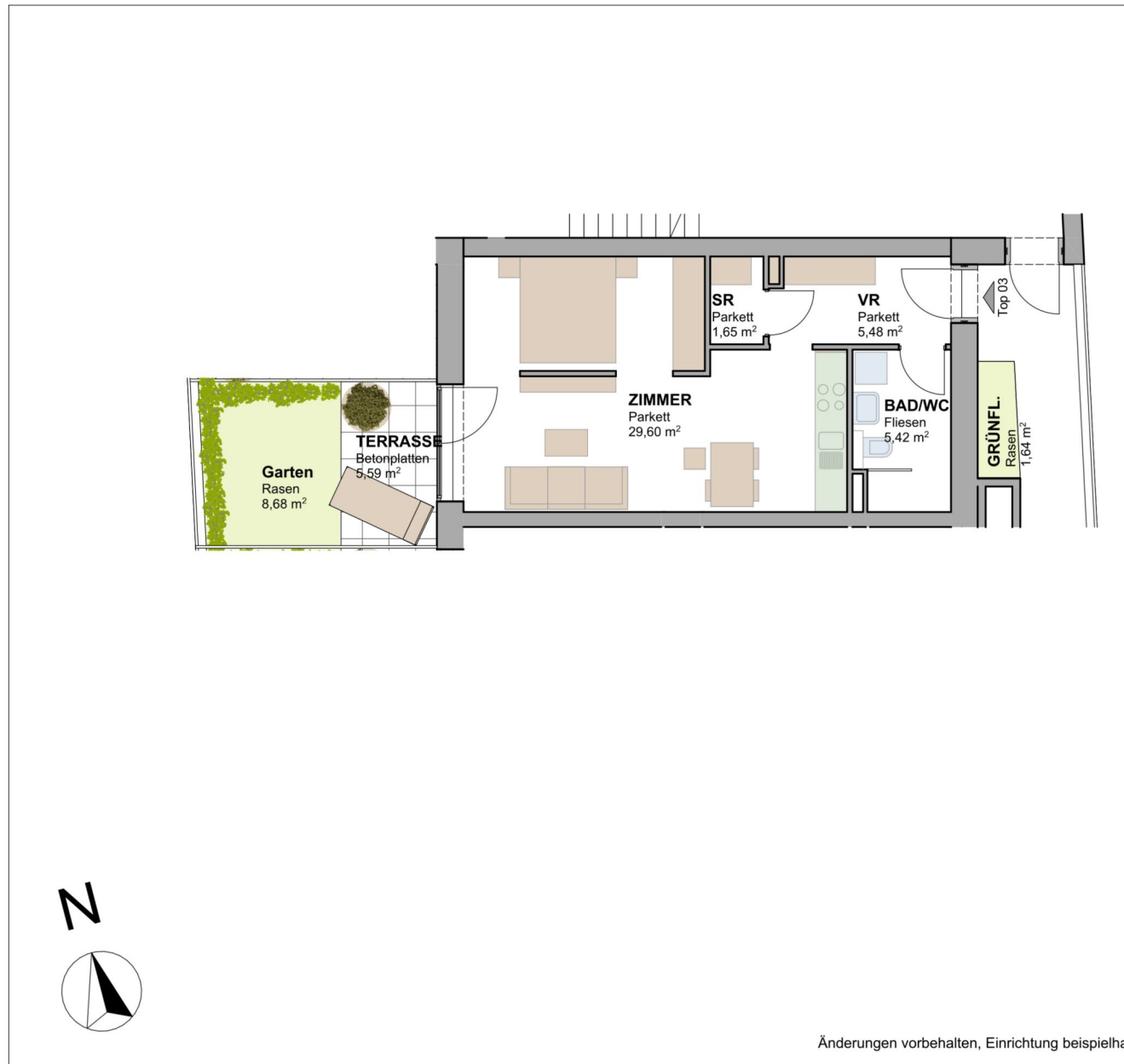


Planverfasser:

Baumeister Lindner gmbH
Löhrgasse 14/01, 1150 Wien
Tel. 01-522 72 34
baumeister@lindner-partner.at
www.lindner-partner.at

Planstand vom April 2025

Blumengasse 31 1170 Wien



GRUNDRISSE

APPARTEMENT:

Top 3

Wohnfläche: 42,15 m²

Terrasse: 5,59 m²

Garten: 8,68 m²

Grünfläche: 1,64 m²

Wohnnutzfläche: 42,15 m²

ERDGESCHOSS

Übersichtplan:

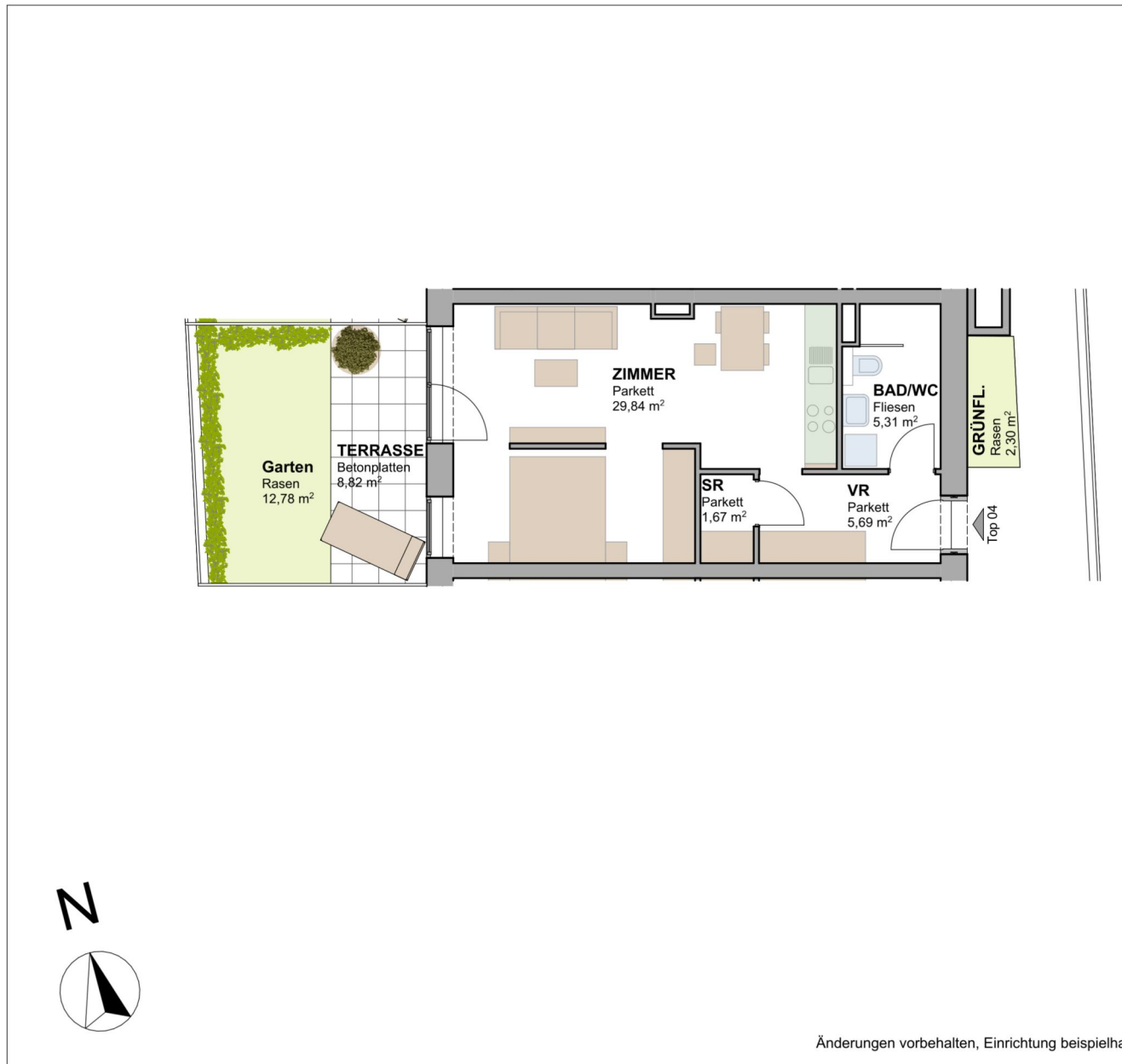


Planverfasser:

Baumeister Lindner gmbH
 Löhgasse 14/01, 1150 Wien
 Tel. 01-522 72 34
 baumeister@lindner-partner.at
 www.lindner-partner.at

Planstand vom April 2025

Blumengasse 31 1170 Wien



GRUNDRISSE

APPARTEMENT

Top 4

Wohnfläche: 42,51 m²

Terrasse: 8,82 m²

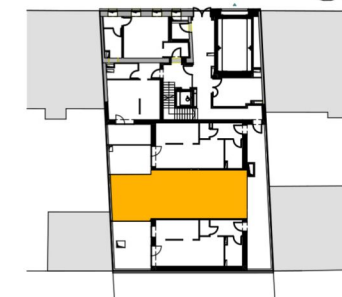
Garten: 12,78 m²

Grünfläche: 2,30 m²

Wohnnutzfläche: 42,51 m²

ERDGESCHOSS

Übersichtplan:

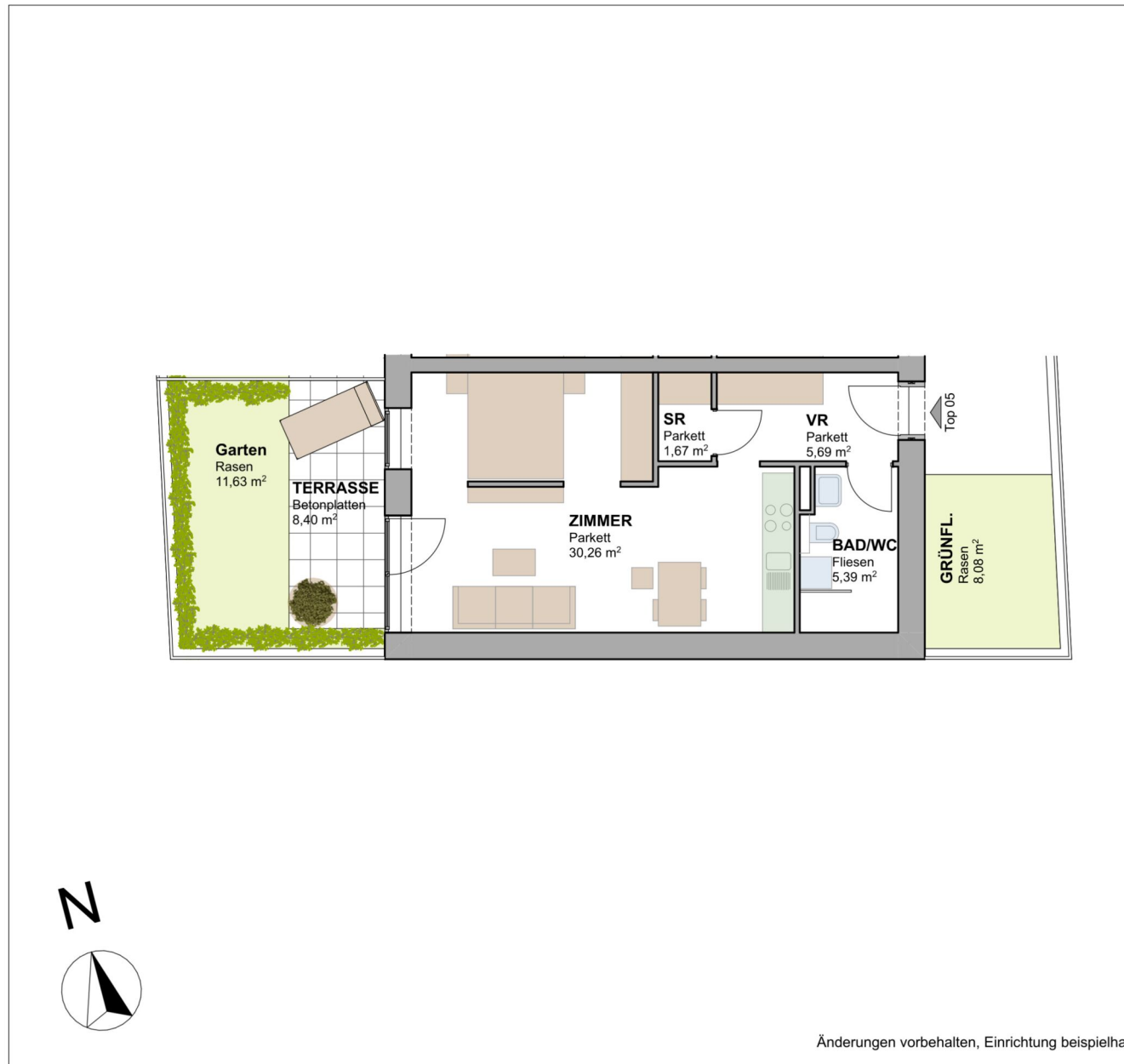


Planverfasser:

Baumeister Lindner gmbH
Löhrgasse 14/01, 1150 Wien
Tel. 01-522 72 34
baumeister@lindner-partner.at
www.lindner-partner.at

Planstand vom April 2025

Blumengasse 31 1170 Wien



GRUNDRISSE

APPARTEMENT

Top 5

Wohnfläche: 43,01 m²

Terrasse: 8,40 m²

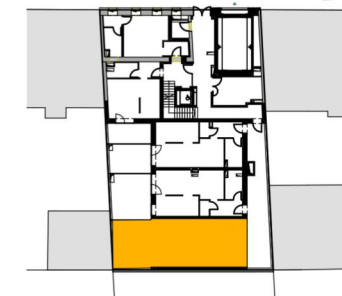
Garten: 11,63 m²

Grünfläche: 8,08 m²

Wohnnutzfläche: 43,01 m²

ERDGESCHOSS

Übersichtplan:

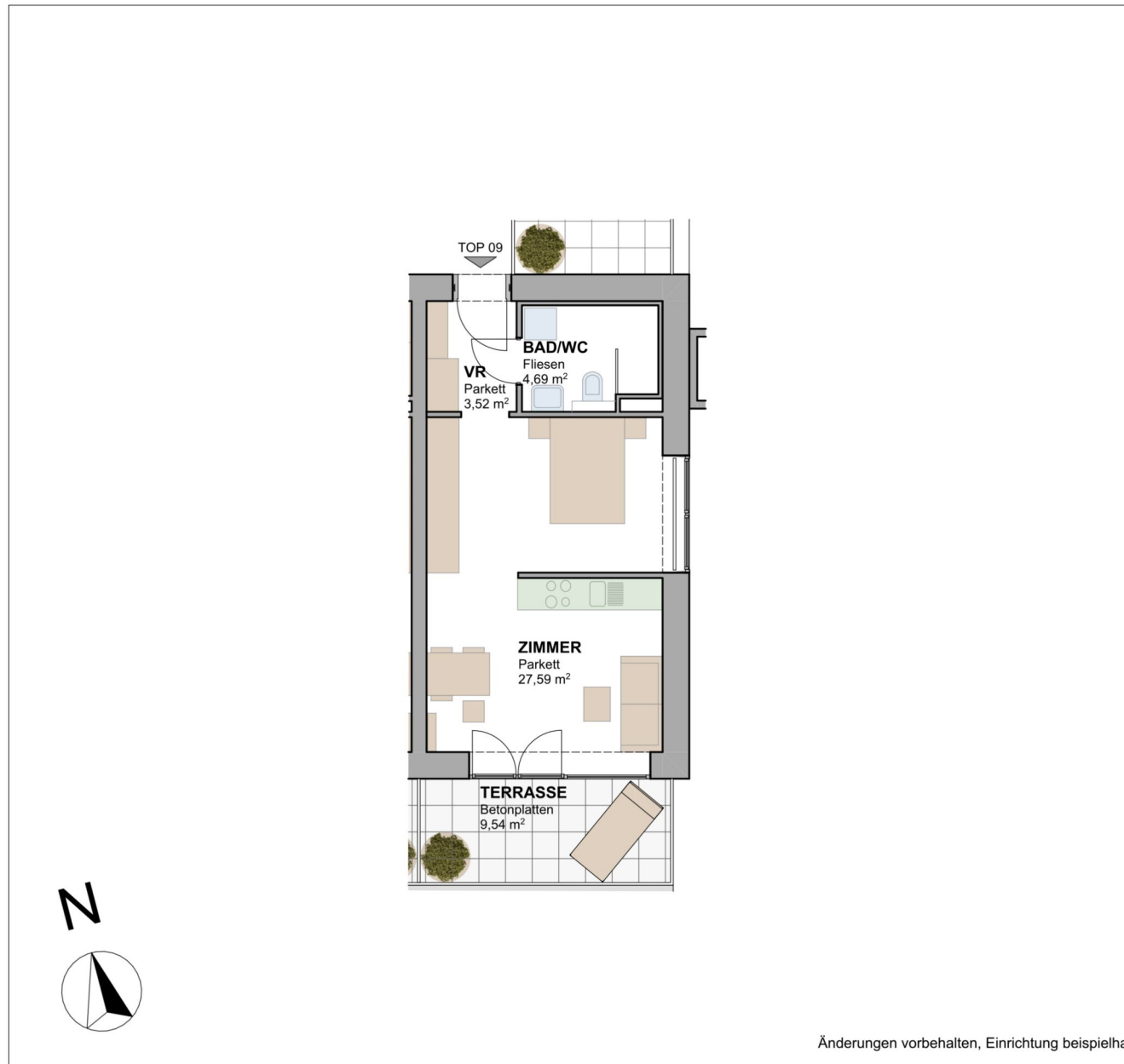



Planverfasser:

Baumeister Lindner gmbH
 Löhgasse 14/01, 1150 Wien
 Tel. 01-522 72 34
 baumeister@lindner-partner.at
 www.lindner-partner.at

Planstand vom April 2025

Blumengasse 31 1170 Wien



GRUNDRISSE	
APPARTEMENT	
Top 9 Var. 2	
Wohnfläche:	35,80 m ²
Terrasse:	9,54 m ²
Wohnnutzfläche:	35,80 m ²
1.STOCK	
Übersichtplan:	
Planverfasser: Baumeister Lindner gmbH Löhrgasse 14/01, 1150 Wien Tel. 01-522 72 34 baumeister@lindner-partner.at www.lindner-partner.at	
Planstand vom April 2025	

Blumengasse 31 1170 Wien

Unser Blick ist immer nach vorne gerichtet:

Die EHL-Immobiliengruppe lebt ihre Unternehmenswerte.
Täglich. Kompetent. Engagiert. Leidenschaftlich.
In allen Dienstleistungsbereichen.

Vermittlung	Wohnimmobilien	Anlageobjekte
Bewertung	Vorsorgewohnungen	Zinshäuser
Investment	Büroimmobilien	Betriebsliegenschaften
Asset Management	Einzelhandelsobjekte	Grundstücke
Market Research	Logistikimmobilien	Hotels

EHL Wohnen GmbH

Rathausstraße 1 | A-1010 Wien | T +43 1 512 76 90 | wohnung@ehl.at | wohnung.at



An alliance member of
 **BNP PARIBAS**
REAL ESTATE

Wir leben
Immobilien.

