

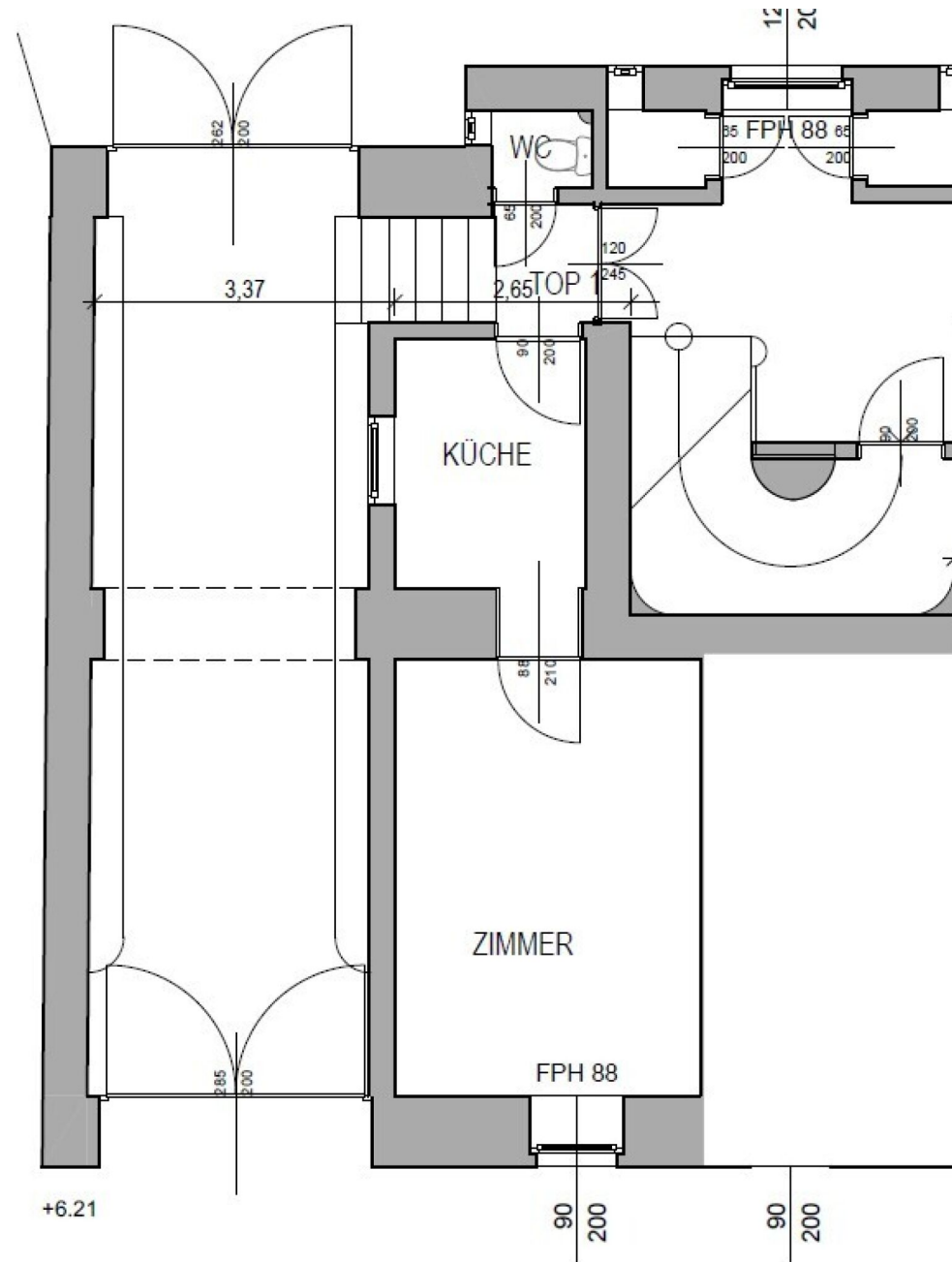


Ihre EHL Planmappe

Markhofgasse 2, 1030 Wien

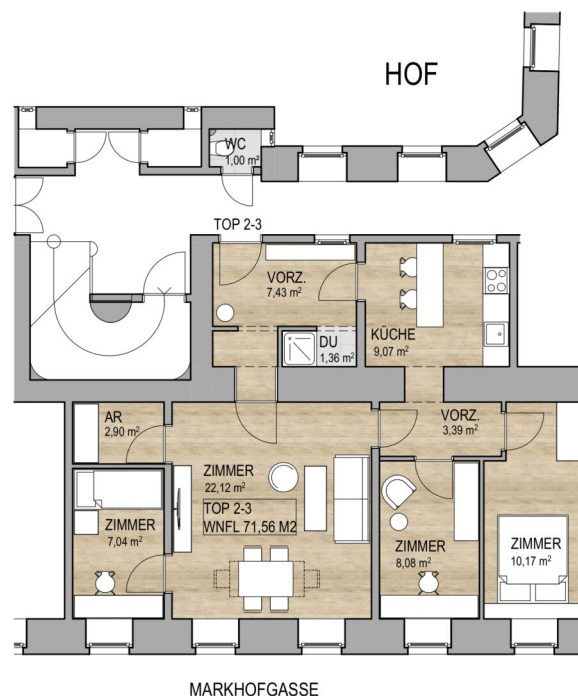
Wir leben
Immobilien.





EIGENTUMSWOHNUNG

MARKHOFGASSE 2, 1030 WIEN



TOP 2-3 ERDGESCHOSS

WNFL
71,56 m²

VORZ.	7,43 m ²
DU	1,36 m ²
AR	2,90 m ²
KÜCHE	9,07 m ²
VORZ.	3,39 m ²
ZIMMER	7,04 m ²
ZIMMER	8,08 m ²
ZIMMER	22,12 m ²
ZIMMER	10,17 m ²
GANG WC	1,00 m ²

LAGEPLAN

ERDGESCHOSS



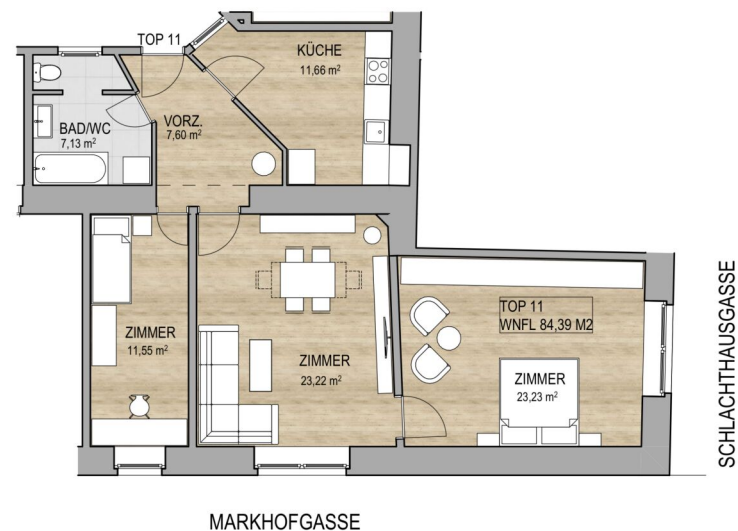
DIE IM PLAN EINGEZEICHNETEN MÖBEL DIENEN ZUR ILLUSTRATION, ÄNDERUNGEN VORBEHALTEN, FÜR DIE HERSTELLUNG VON EINBAUMÖBELN UNGEEIGNET.

4 ZIMMER 71,56 m² WOHNFLÄCHE

KAUFPREIS EIGENNUTZER: € 305.000,00

EIGENTUMSWOHNUNG

MARKHOFGASSE 2, 1030 WIEN



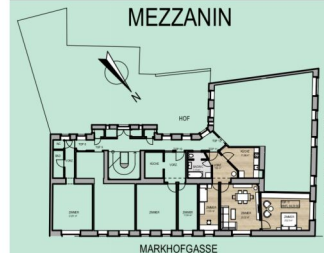
TOP 11 MEZZANIN

WNFL
84,39 m²

VORZ.	7,60 m ²
KÜCHE	11,66 m ²
BAD/WC	7,13 m ²
ZIMMER	11,55 m ²
ZIMMER	23,22 m ²
ZIMMER	23,23 m ²

LAGEPLAN

MEZZANIN



DIE IM PLAN EINGEZEICHNETEN MÖBEL DIENEN ZUR ILLUSTRATION, ÄNDERUNGEN VORBEHALTEN, FÜR DIE HERSTELLUNG VON EINBAUMÖBELN UNGEEIGNET.

3 ZIMMER 84,39 m² WOHNFLÄCHE

KAUFPREIS EIGENNUTZER: € 375.000,00

EIGENTUMSWOHNUNG

MARKHOFGASSE 2, 1030 WIEN

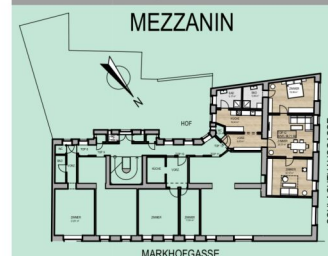


TOP 12 MEZZANIN

WNFL 99,71 m²	VORZ.	6,63 m²
	KÜCHE	12,34 m²
	WC	1,29 m²
	BAD	6,17 m²
	BAD	5,90 m²
	ZIMMER	19,88 m²
	ZIMMER	25,13 m²
	ZIMMER	22,37 m²

LAGEPLAN

MEZZANIN



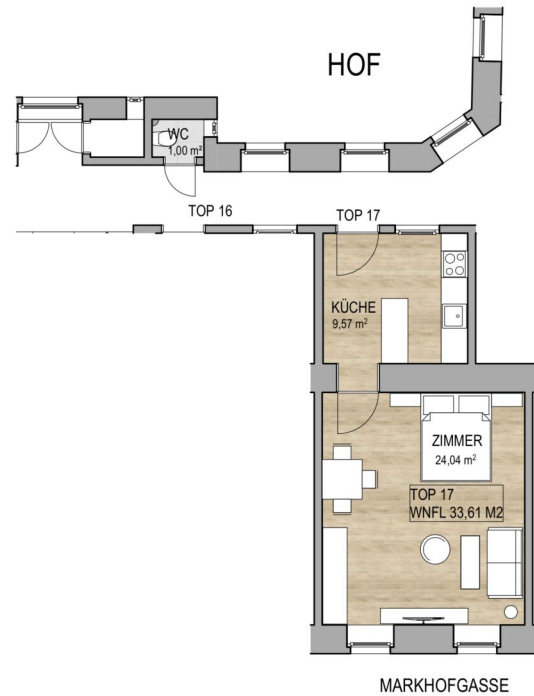
DIE IM PLAN EINGEZEICHNETEN MÖBEL DIENEN ZUR ILLUSTRATION, ÄNDERUNGEN VORBEHALTEN, FÜR DIE HERSTELLUNG VON EINBAUMÖBELN UNGEEIGNET.

3 ZIMMER 99,71 m² WOHNFLÄCHE

KAUFPREIS EIGENNUTZER: € 549.000,00

EIGENTUMSWOHNUNG

MARKHOFGASSE 2, 1030 WIEN



TOP 17 1. STOCK

WNFL 33,61 m²

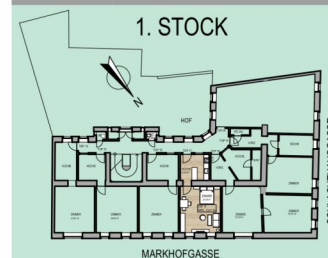
KÜCHE 9,57 m²

ZIMMER 24,04 m²

GANG WC 1,00 m²

LAGEPLAN

1. STOCK



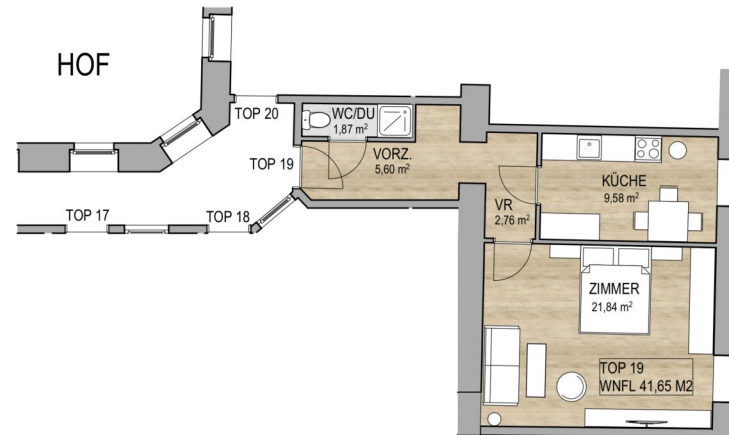
DIE IM PLAN EINGEZEICHNETEN MÖBEL DIENEN ZUR ILLUSTRATION, ÄNDERUNGEN VORBEHALTEN, FÜR DIE HERSTELLUNG VON EINBAUMÖBELN UNGEEIGNET.

1 ZIMMER 33,61 m² WOHNFLÄCHE

KAUFPREIS EIGENNUTZER: € 156.000,00

EIGENTUMSWOHNUNG

MARKHOFGASSE 2, 1030 WIEN



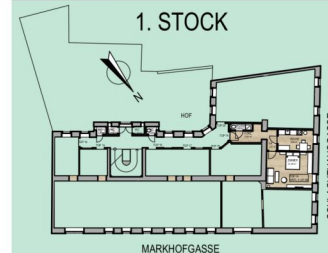
MARKHOFGASSE

TOP 19 1. STOCK

WNFL	VORZ.	5,60 m²
41,65 m²	VR.	2,76 m²
	KÜCHE	9,58 m²
	WC / DU	1,87 m²
	ZIMMER	21,84 m²

LAGEPLAN

1. STOCK



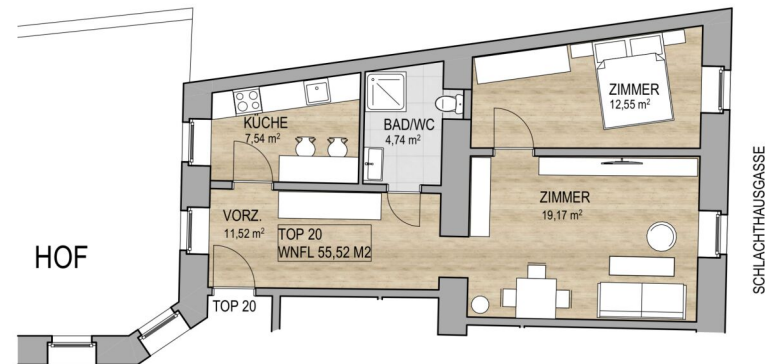
DIE IM PLAN EINGEZEICHNETEN MÖBEL DIENEN ZUR ILLUSTRATION, ÄNDERUNGEN VORBEHALTEN, FÜR DIE HERSTELLUNG VON EINBAUMÖBELN UNGEEIGNET.

1 ZIMMER 41,65 m² WOHNFLÄCHE

KAUFPREIS EIGENNUTZER: € 200.000,00

EIGENTUMSWOHNUNG

MARKHOFGASSE 2, 1030 WIEN



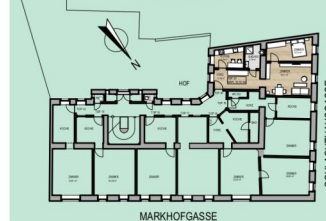
TOP 20 1. STOCK

WNFL
55,52 m²

VORZ.	11,52 m ²
KÜCHE	7,54 m ²
BAD/WC	4,74 m ²
ZIMMER	19,17 m ²
ZIMMER	12,55 m ²

LAGEPLAN

1. STOCK



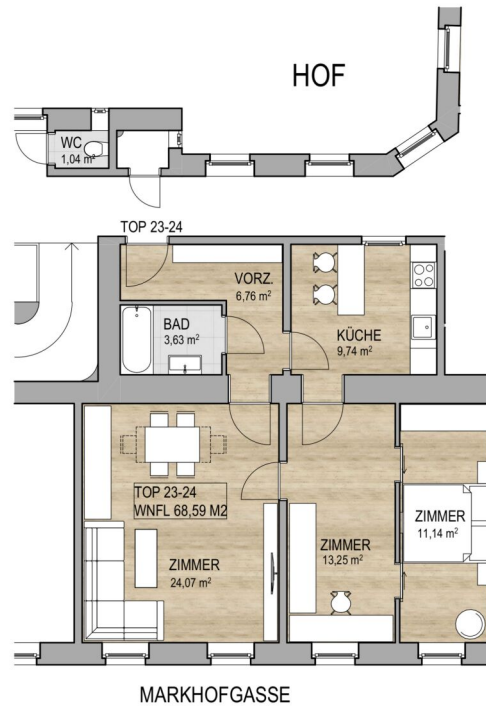
DIE IM PLAN EINGEZEICHNETEN MÖBEL DIENEN ZUR ILLUSTRATION, ÄNDERUNGEN VORBEHALTEN, FÜR DIE HERSTELLUNG VON EINBAUMÖBELN UNGEEIGNET.

2 ZIMMER 55,52 m² WOHNFLÄCHE

KAUFPREIS EIGENNUTZER: € 270.000,00

EIGENTUMSWOHNUNG

MARKHOFGASSE 2, 1030 WIEN



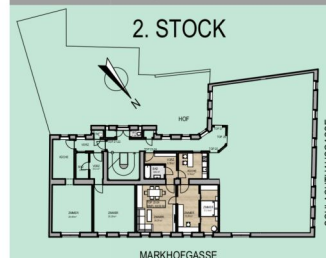
TOP 2. STOCK

23-24
WNFL
68,59 m²

VORZ.	6,76 m²
KÜCHE	9,74 m²
BAD	3,63 m²
ZIMMER	24,07 m²
ZIMMER	13,25 m²
ZIMMER	11,14 m²
GANG WC	1,04 m²

LAGEPLAN

2. STOCK



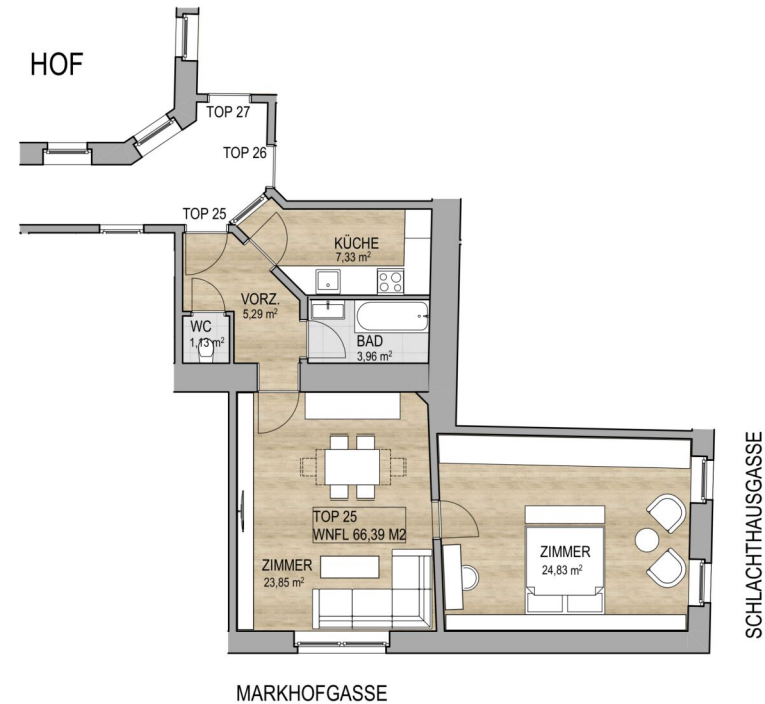
DIE IM PLAN EINGEZEICHNETEN MÖBEL DIENEN ZUR ILLUSTRATION, ÄNDERUNGEN VORBEHALTEN, FÜR DIE HERSTELLUNG VON EINBAUMÖBELN UNGEEIGNET.

3 ZIMMER 68,59 m² WOHNFLÄCHE

KAUFPREIS EIGENNUTZER: € 330.000,00

EIGENTUMSWOHNUNG

MARKHOFGASSE 2, 1030 WIEN



TOP 25 2. STOCK

WNFL
66,39 m²

VORZ.	5,29 m²
KÜCHE	7,33 m²
BAD	3,96 m²
WC	1,13 m²
ZIMMER	23,85 m²
ZIMMER	24,83 m²

LAGEPLAN

2. STOCK



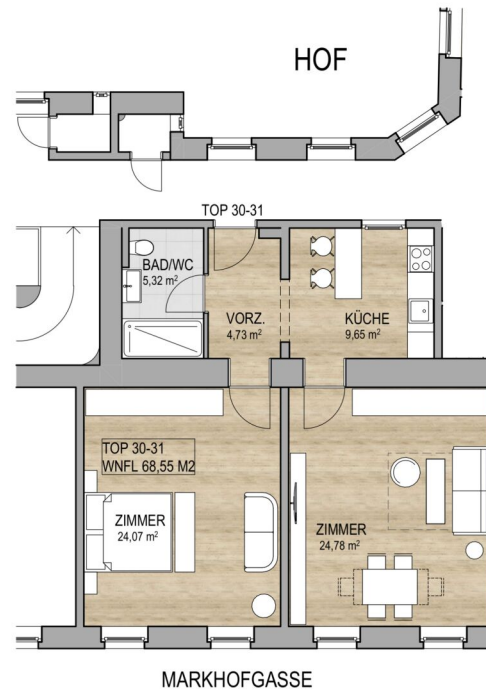
DIE IM PLAN EINGEZEICHNETEN MÖBEL DIENEN ZUR ILLUSTRATION, ÄNDERUNGEN VORBEHALTEN, FÜR DIE HERSTELLUNG VON EINBAUMÖBELN UNGEEIGNET.

2 ZIMMER 66,39 m² WOHNFLÄCHE

KAUFPREIS EIGENNUTZER: € 385.000,00

EIGENTUMSWOHNUNG

MARKHOFGASSE 2, 1030 WIEN

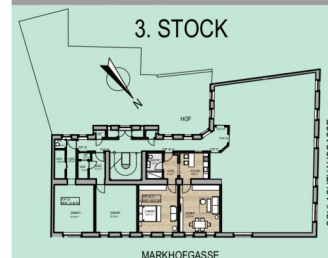


TOP 30-31 3. STOCK

30-31	VORZ.	4,73 m²
WNFL	KÜCHE	9,65 m²
68,55 m²	BAD/WC	5,32 m²
	ZIMMER	24,07 m²
	ZIMMER	24,78 m²

LAGEPLAN

3. STOCK



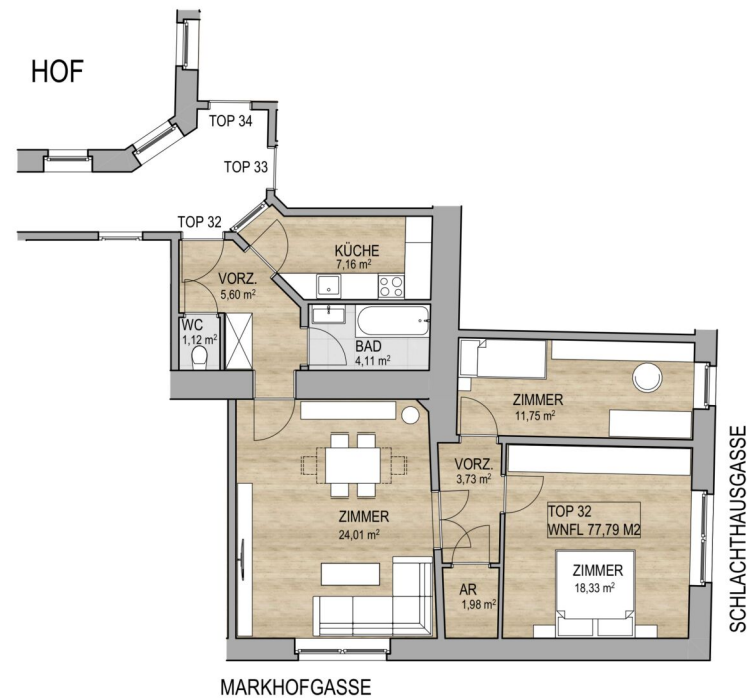
DIE IM PLAN EINGEZEICHNETEN MÖBEL DIENEN ZUR ILLUSTRATION, ÄNDERUNGEN VORBEHALTEN, FÜR DIE HERSTELLUNG VON EINBAUMÖBELN UNGEEIGNET.

2 ZIMMER 68,55 m² WOHNFLÄCHE

KAUFPREIS EIGENNUTZER: € 399.000,00

EIGENTUMSWOHNUNG

MARKHOFGASSE 2, 1030 WIEN



TOP 32 3. STOCK

WNFL
77,79 m²

VORZ.	5,60 m²
KÜCHE	7,16 m²
BAD	4,11 m²
WC	1,12 m²
ZIMMER	24,01 m²
ZIMMER	18,33 m²
VORZ.	3,73 m²
VORZ.	1,98 m²
ZIMMER	11,75 m²

LAGEPLAN

3. STOCK



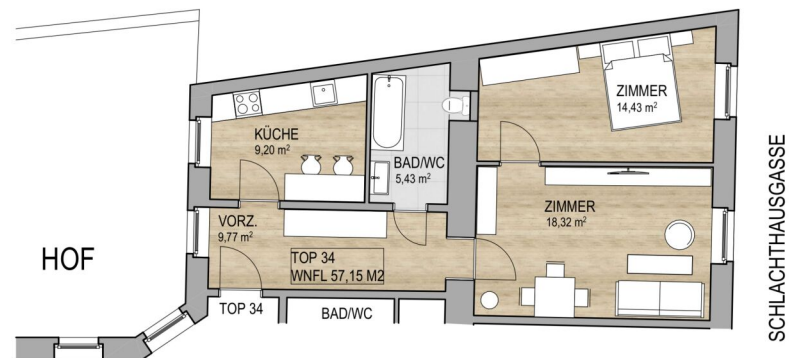
DIE IM PLAN EINGEZEICHNETEN MÖBEL DIENEN ZUR ILLUSTRATION, ÄNDERUNGEN VORBEHALTEN, FÜR DIE HERSTELLUNG VON EINBAUMÖBELN UNGEEIGNET.

3 ZIMMER 77,79 m² WOHNFLÄCHE

KAUFPREIS EIGENNUTZER: € 449.000,00

EIGENTUMSWOHNUNG

MARKHOFGASSE 2, 1030 WIEN



TOP 34 3. STOCK

WNFL
57,15 m²

VORZ.	9,77 m²
KÜCHE	9,20 m²
BAD/WC	5,43 m²
ZIMMER	18,32 m²
ZIMMER	14,43 m²

LAGEPLAN

3. STOCK



DIE IM PLAN EINGEZEICHNETEN MÖBEL DIENEN ZUR ILLUSTRATION, ÄNDERUNGEN VORBEHALTEN, FÜR DIE HERSTELLUNG VON EINBAUMÖBELN UNGEEIGNET.

2 ZIMMER 57,15 m² WOHNFLÄCHE

KAUFPREIS EIGENNUTZER: € 270.000,00

Unser Blick ist immer nach vorne gerichtet:

Die EHL-Immobiliengruppe lebt ihre Unternehmenswerte.
Täglich. Kompetent. Engagiert. Leidenschaftlich.
In allen Dienstleistungsbereichen.

Vermittlung	Wohnimmobilien	Anlageobjekte
Bewertung	Vorsorgewohnungen	Zinshäuser
Investment	Büroimmobilien	Betriebsliegenschaften
Asset Management	Einzelhandelsobjekte	Grundstücke
Market Research	Logistikimmobilien	Hotels

EHL Wohnen GmbH

Rathausstraße 1 | A-1010 Wien | T +43 1 512 76 90 | wohnung@ehl.at | wohnung.at



Wir leben
Immobilien.

