



Ihre EHL Planmappe

Schanzstraße 44, 1150 Wien

Wir leben
Immobilien.



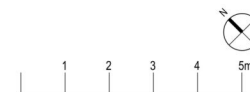
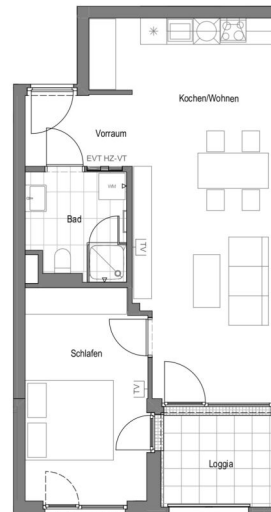
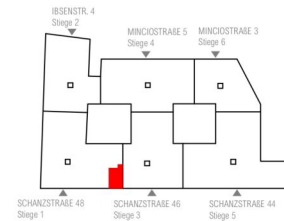
Wohnung Tür 6
Erdgeschoss
Schanzstraße 48
Stiege 1
2-Zimmer -Wohnung

Summe Wohnung Tür 6 EG 56,08 m²

| | |
|---------------|----------------------|
| Kochen/Wohnen | 28,12 m ² |
| Vorraum | 3,90 m ² |
| Schlafen | 13,27 m ² |
| Bad | 5,32 m ² |
| Loggia | 5,47 m ² |

Kellerabteil: 41 UG 2

Anschlüsse:
TV = Fernsehen und Multimedia
WM = Waschmaschine



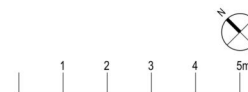
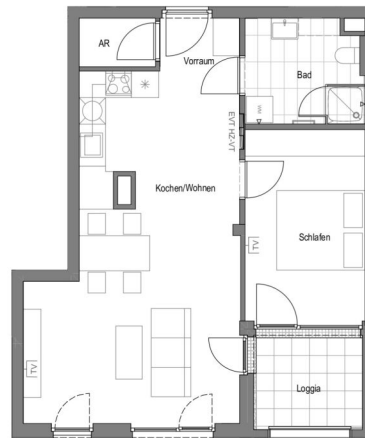
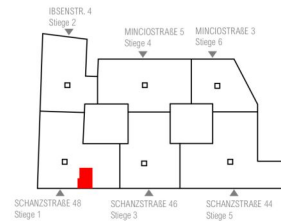
Wohnung Tür 8
 Erdgeschoss
 Schanzstraße 48
 Stiege 1
 2-Zimmer -Wohnung

Summe Wohnung Tür 8 EG 60,21 m²

| | |
|---------------|----------------------|
| Kochen/Wohnen | 32,81 m ² |
| Vorraum | 2,16 m ² |
| Schlafen | 11,89 m ² |
| Bad | 6,16 m ² |
| AR | 1,87 m ² |
| Loggia | 5,32 m ² |

Kellerabteil: 24 UG 2

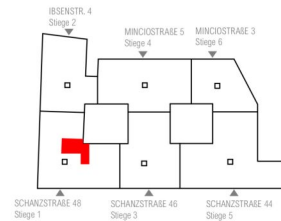
Anschlüsse:
 TV = Fernsehen und Multimedia
 WM = Waschmaschine



Wohnung Tür 15
 1. Obergeschoss
 Schanzstraße 48
 Stiege 1
 3-Zimmer -Wohnung

Summe Wohnung Tür 15 OG 1 91,54 m²

| | |
|---------------|----------------------|
| Kochen/Wohnen | 33,74 m ² |
| Vorraum | 8,96 m ² |
| Flur | 3,79 m ² |
| Schlafen | 14,68 m ² |
| Zimmer | 11,92 m ² |
| Bad 1 | 6,84 m ² |
| Bad 2 | 1,82 m ² |
| AR | 2,00 m ² |
| Loggia | 7,79 m ² |



Kellerabteil: 61 UG 2

Anschlüsse:

- TV = Fernsehen und Multimedia
- WM = Waschmaschine



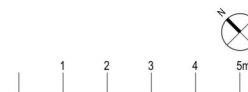
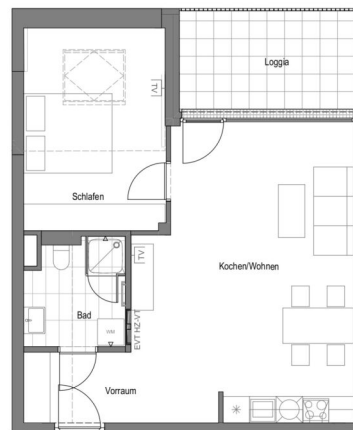
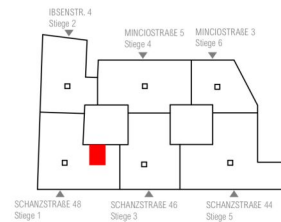
Wohnung Tür 44
 3. Obergeschoss
 Schanzstraße 48
 Stiege 1
 2-Zimmer -Wohnung

Summe Wohnung Tür 44 OG 3 67,96 m²

| | |
|---------------|----------------------|
| Kochen/Wohnen | 32,37 m ² |
| Vorraum | 3,88m ² |
| Schlafen | 16,65 m ² |
| Bad | 5,25 m ² |
| Loggia | 9,81 m ² |

Kellerabteil: 59 UG 2

Anschlüsse:
 TV = Fernsehen und Multimedia
 WM = Waschmaschine



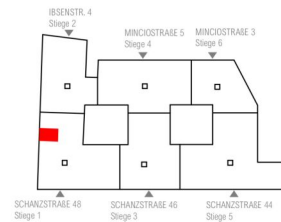
Wohnung Tür 66
 1. Dachgeschoss
 Schanzstraße 48
 Stiege 1
 2-Zimmer -Wohnung

Summe Wohnung Tür 66 DG 1 48,56 m²

| | |
|---------------|----------------------|
| Kochen/Wohnen | 22,41 m ² |
| Vorraum | 4,31 m ² |
| Schlafen | 13,20 m ² |
| Bad | 5,16 m ² |
| Loggia | 3,48 m ² |

Kellerabteil: 52 UG 2

Anschlüsse:
 TV = Fernsehen und Multimedia
 WM = Waschmaschine



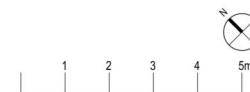
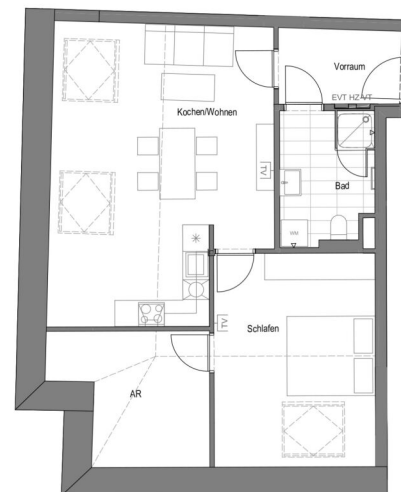
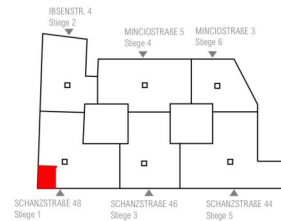
Wohnung Tür 73
 2. Dachgeschoss
 Schanzstraße 48
 Stiege 1
 2-Zimmer -Wohnung

Summe Wohnung Tür 73 DG 2 69,96 m²

| | |
|---------------|----------------------|
| Kochen/Wohnen | 31,68 m ² |
| Vorraum | 4,82 m ² |
| Schlafen | 17,44 m ² |
| Bad | 6,11 m ² |
| AR | 9,91 m ² |

Kellerabteil: 21 UG 2

Anschlüsse:
 TV = Fernsehen und Multimedia
 WM = Waschmaschine



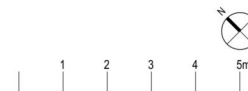
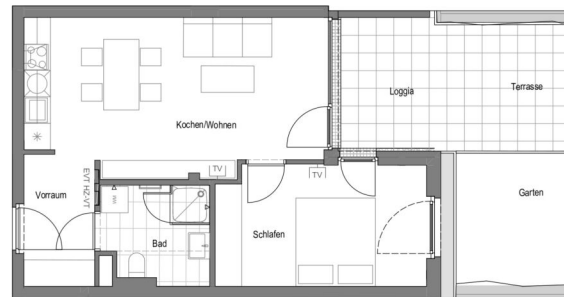
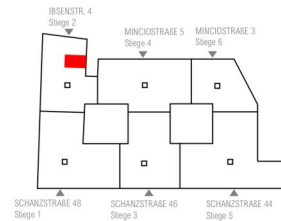
Wohnung Tür 2
 Erdgeschoss
 Ibsenstraße 4
 Stiege 2
 2-Zimmer -Wohnung

Summe Wohnung Tür 2 EG 53,89 m²

| | |
|---------------|----------------------|
| Kochen/Wohnen | 23,40 m ² |
| Vorraum | 4,70 m ² |
| Schlafen | 13,21 m ² |
| Bad | 5,14 m ² |
| Loggia | 7,44 m ² |
| Terrasse | 8,96 m ² |

| | |
|-----------------------|----------------------|
| Kellerabteil: 17 UG 1 | |
| Garten | 10,35 m ² |

Anschlüsse:
 TV = Fernsehen und Multimedia
 WM = Waschmaschine



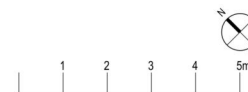
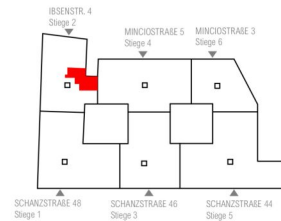
Wohnung Tür 3
 Erdgeschoss
 Ibsenstraße 4
 Stiege 2
 3-Zimmer -Wohnung

Summe Wohnung Tür 3 EG 91,93 m²

| | |
|---------------|----------------------|
| Kochen/Wohnen | 36,69 m ² |
| Vorraum | 10,31 m ² |
| Schlafen | 13,04 m ² |
| Zimmer | 10,99 m ² |
| Bad 1 | 5,37 m ² |
| Bad 2 | 1,90 m ² |
| Loggia | 13,63 m ² |

| | |
|-----------------------|----------------------|
| Kellerabteil: 04 UG 1 | |
| Garten | 20,17 m ² |

Anschlüsse:
 TV = Fernsehen und Multimedia
 WM = Waschmaschine



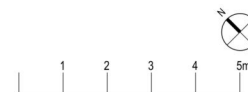
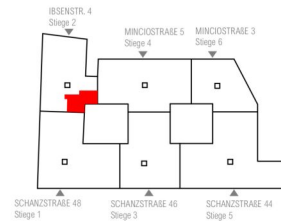
Wohnung Tür 4
 Erdgeschoss
 Ibsenstraße 4
 Stiege 2
 3-Zimmer -Wohnung

Summe Wohnung Tür 4 EG 99,55 m²

| | |
|---------------|----------------------|
| Kochen/Wohnen | 35,54 m ² |
| Vorraum | 8,25 m ² |
| Flur | 4,62 m ² |
| Schlafen | 13,91 m ² |
| Zimmer | 12,61 m ² |
| Bad 1 | 5,26 m ² |
| Bad 2 | 2,02 m ² |
| AR | 2,95 m ² |
| Loggia | 14,39 m ² |

| | |
|-----------------------|----------------------|
| Kellerabteil: 32 UG 1 | |
| Garten | 22,43 m ² |

Anschlüsse:
 TV = Fernsehen und Multimedia
 WM = Waschmaschine



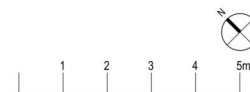
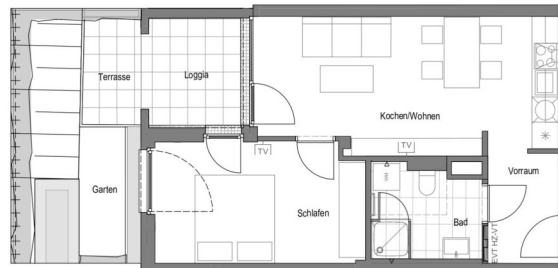
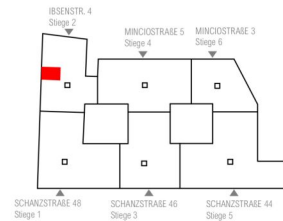
Wohnung Tür 7
 Erdgeschoss
 Ibsenstraße 4
 Stiege 2
 2-Zimmer -Wohnung

Summe Wohnung Tür 7 EG 48,41 m²

| | |
|---------------|----------------------|
| Kochen/Wohnen | 20,51 m ² |
| Vorraum | 3,99 m ² |
| Schlafen | 12,93 m ² |
| Bad | 5,00 m ² |
| Loggia | 5,98 m ² |
| Terrasse | 3,39 m ² |

| | |
|-----------------------|----------------------|
| Kellerabteil: 01 UG 1 | |
| Garten | 11,56 m ² |

Anschlüsse:
 TV = Fernsehen und Multimedia
 WM = Waschmaschine



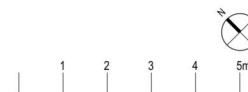
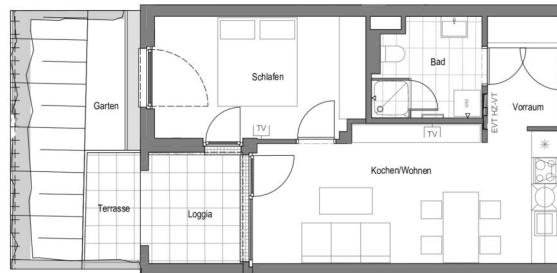
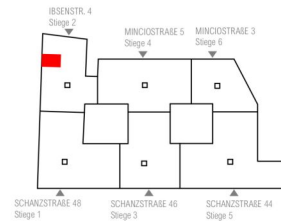
Wohnung Tür 8
 Erdgeschoss
 Ibsenstraße 4
 Stiege 2
 2-Zimmer -Wohnung

Summe Wohnung Tür 8 EG 49,02 m²

| | |
|---------------|----------------------|
| Kochen/Wohnen | 20,57 m ² |
| Vorraum | 3,99 m ² |
| Schlafen | 13,21 m ² |
| Bad | 5,22 m ² |
| Loggia | 6,03 m ² |
| Terrasse | 3,25 m ² |

| | |
|-----------------------|----------------------|
| Kellerabteil: 06 UG 1 | |
| Garten | 13,95 m ² |

Anschlüsse:
 TV = Fernsehen und Multimedia
 WM = Waschmaschine



Wohnung Tür 13
 1. Obergeschoss
 Ibsenstraße 4
 Stiege 2
 3-Zimmer -Wohnung

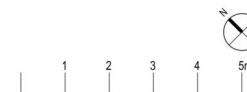
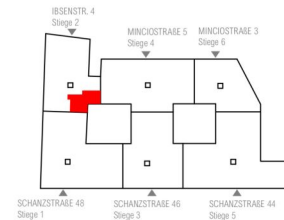
Summe Wohnung Tür 13 OG 1 99,30 m²

| | |
|---------------|----------------------|
| Kochen/Wohnen | 35,24 m ² |
| Vorraum | 8,26 m ² |
| Flur | 4,65 m ² |
| Schlafen | 13,86 m ² |
| Zimmer | 12,50 m ² |
| Bad 1 | 5,28 m ² |
| Bad 2 | 1,93 m ² |
| AR | 3,13 m ² |
| Loggia | 14,45 m ² |

Kellerabteil: 31 UG 1

Anschlüsse:

- TV = Fernsehen und Multimedia
- WM = Waschmaschine



Wohnung Tür 19
 2. Obergeschoss
 Ibsenstraße 4
 Stiege 2
 1-Zimmer -Wohnung

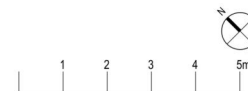
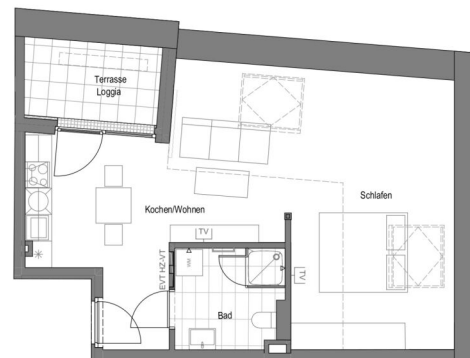
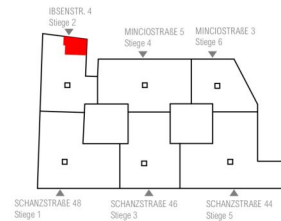
Summe Wohnung Tür 19 OG 2 55,89 m²

| | |
|---------------|----------------------|
| Kochen/Wohnen | 23,97 m ² |
| Schlafen | 22,08 m ² |
| Bad | 5,44 m ² |
| Loggia | 4,40 m ² |
| Terrasse | 0,64 m ² |

Kellerabteil: 27 UG 1

Anschlüsse:

- TV = Fernsehen und Multimedia
- WM = Waschmaschine



Wohnung Tür 21
 2. Obergeschoss
 Ibsenstraße 4
 Stiege 2
 3-Zimmer -Wohnung

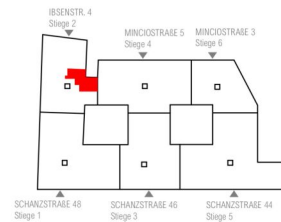
Summe Wohnung Tür 21 OG 2 91,50 m²

| | |
|---------------|----------------------|
| Kochen/Wohnen | 35,26 m ² |
| Vorraum | 9,35 m ² |
| Schlafen | 14,05 m ² |
| Zimmer | 13,57 m ² |
| Bad 1 | 4,12 m ² |
| Bad 2 | 1,65 m ² |
| Loggia | 13,50 m ² |

Kellerabteil: 33 UG 1

Anschlüsse:

- TV = Fernsehen und Multimedia
- WM = Waschmaschine



Wohnung Tür 22
 2. Obergeschoss
 Ibsenstraße 4
 Stiege 2
 3-Zimmer -Wohnung

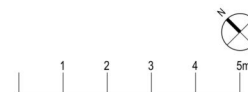
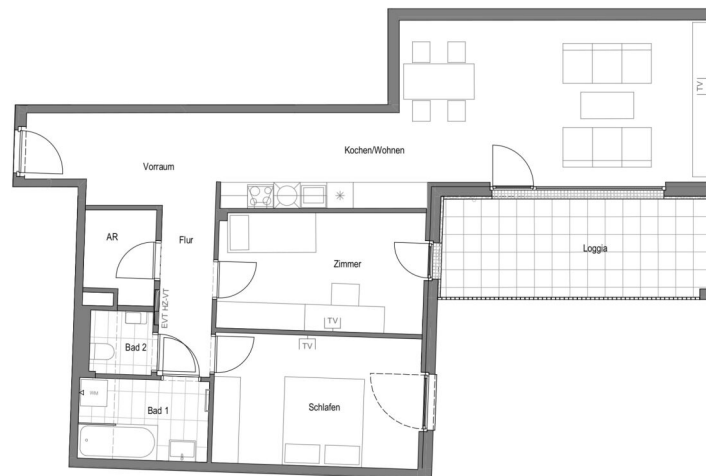
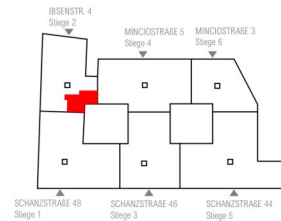
Summe Wohnung Tür 22 OG 2 99,56 m²

| | |
|---------------|----------------------|
| Kochen/Wohnen | 35,39 m ² |
| Vorraum | 8,25 m ² |
| Flur | 4,65 m ² |
| Schlafen | 13,90 m ² |
| Zimmer | 12,57 m ² |
| Bad 1 | 5,33 m ² |
| Bad 2 | 1,87 m ² |
| AR | 3,16 m ² |
| Loggia | 14,44 m ² |

Kellerabteil: 35 UG 1

Anschlüsse:

- TV = Fernsehen und Multimedia
- WM = Waschmaschine



Wohnung Tür 25
 2. Obergeschoss
 Ibsenstraße 4
 Stiege 2
 2-Zimmer -Wohnung

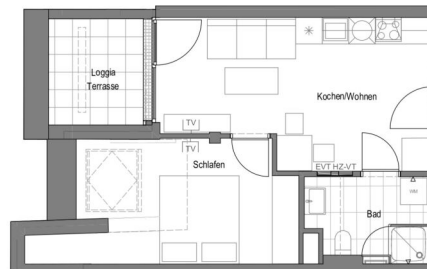
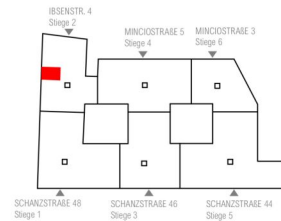
Summe Wohnung Tür 25 OG 2 42,70 m²

| | |
|---------------|----------------------|
| Kochen/Wohnen | 19,07 m ² |
| Schlafen | 14,49 m ² |
| Bad | 4,98 m ² |
| Loggia | 4,16 m ² |
| Terrasse | 1,12 m ² |

Kellerabteil: 23 UG 1

Anschlüsse:

- TV = Fernsehen und Multimedia
- WM = Waschmaschine



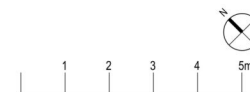
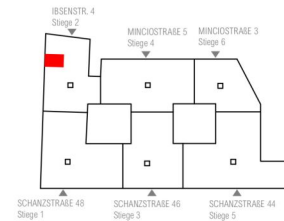
Wohnung Tür 26
 2. Obergeschoss
 Ibsenstraße 4
 Stiege 2
 2-Zimmer -Wohnung

Summe Wohnung Tür 26 OG 2 42,01 m²

| | |
|---------------|----------------------|
| Kochen/Wohnen | 18,32 m ² |
| Schlafen | 14,41 m ² |
| Bad | 5,07 m ² |
| Loggia | 4,21 m ² |
| Terrasse | 1,13 m ² |

Kellerabteil: 12 UG 1

Anschlüsse:
 TV = Fernsehen und Multimedia
 WM = Waschmaschine



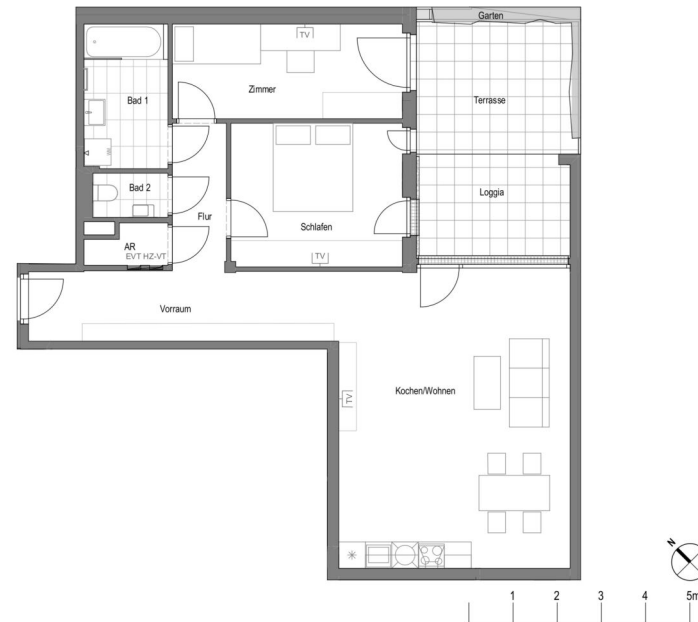
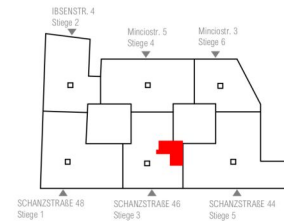
Wohnung Tür 2
 Erdgeschoss
 Schanzstraße 46
 Stiege 3
 3-Zimmer -Wohnung

Summe Wohnung Tür 2 EG 92,35 m²

| | |
|---------------|----------------------|
| Kochen/Wohnen | 35,46 m ² |
| Vorraum | 11,12 m ² |
| Flur | 3,87 m ² |
| Schlafen | 12,78 m ² |
| Zimmer | 11,36 m ² |
| Bad 1 | 6,06 m ² |
| Bad 2 | 1,66 m ² |
| AR | 1,52 m ² |
| Loggia | 8,52 m ² |
| Terrasse | 11,34 m ² |

Kellerabteil: 11 UG2
 Garten 1,05 m²

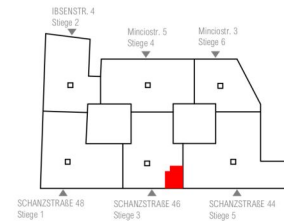
Anschlüsse:
 TV = Fernsehen und Multimedia
 WM = Waschmaschine



Wohnung Tür 3
 Erdgeschoss
 Schanzstraße 46
 Stiege 3
 3-Zimmer -Wohnung

Summe Wohnung Tür 3 EG 86,20 m²

| | |
|---------------|----------------------|
| Kochen/Wohnen | 31,93 m ² |
| Vorraum | 5,45 m ² |
| Flur | 5,09 m ² |
| Schlafen | 13,74 m ² |
| Zimmer | 12,70 m ² |
| Bad 1 | 5,48 m ² |
| Bad 2 | 3,78 m ² |
| AR | 2,17 m ² |
| Loggia | 5,86 m ² |



Kellerabteil: 07 UG1

Anschlüsse:

- TV = Fernsehen und Multimedia
- WM = Waschmaschine



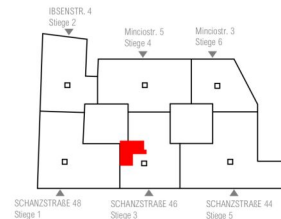
Wohnung Tür 5
 Erdgeschoss
 Schanzstraße 46
 Stiege 3
 3-Zimmer -Wohnung

Summe Wohnung Tür 5 EG 92,78 m²

| | |
|---------------|----------------------|
| Kochen/Wohnen | 35,61 m ² |
| Vorraum | 11,10 m ² |
| Flur | 4,13 m ² |
| Schlafen | 12,82 m ² |
| Zimmer | 11,21 m ² |
| Bad 1 | 6,09 m ² |
| Bad 2 | 1,70 m ² |
| AR | 1,51 m ² |
| Loggia | 8,61 m ² |
| Terrasse | 10,95 m ² |

| | |
|----------------------|---------------------|
| Kellerabteil: 21 UG2 | |
| Garten | 2,06 m ² |

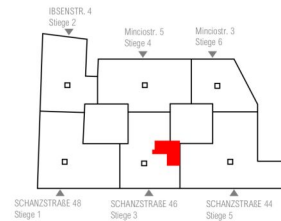
Anschlüsse:
 TV = Fernsehen und Multimedia
 WM = Waschmaschine



Wohnung Tür 9
 1. Obergeschoss
 Schanzstraße 46
 Stiege 3
 3-Zimmer -Wohnung

Summe Wohnung Tür 9 OG 1 92,13 m²

| | |
|---------------|----------------------|
| Kochen/Wohnen | 35,46 m ² |
| Vorraum | 11,13 m ² |
| Flur | 3,89 m ² |
| Schlafen | 12,73 m ² |
| Zimmer | 11,28 m ² |
| Bad 1 | 6,06 m ² |
| Bad 2 | 1,69 m ² |
| AR | 1,51 m ² |
| Loggia | 8,38 m ² |



Kellerabteil: 54 UG 2

Anschlüsse:

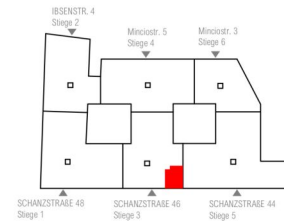
- TV = Fernsehen und Multimedia
- WM = Waschmaschine



Wohnung Tür 10
 1. Obergeschoss
 Schanzstraße 46
 Stiege 3
 3-Zimmer -Wohnung

Summe Wohnung Tür 10 OG 1 87,58 m²

| | |
|---------------|----------------------|
| Kochen/Wohnen | 33,03 m ² |
| Vorraum | 5,45 m ² |
| Flur | 5,09 m ² |
| Schlafen | 13,80 m ² |
| Zimmer | 12,56 m ² |
| Bad 1 | 5,55 m ² |
| Bad 2 | 3,76 m ² |
| AR | 2,12 m ² |
| Loggia | 6,22 m ² |



Kellerabteil: 10 UG1

Anschlüsse:

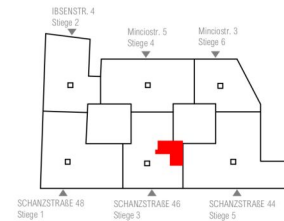
- TV = Fernsehen und Multimedia
- WM = Waschmaschine



Wohnung Tür 19
 2. Obergeschoss
 Schanzstraße 46
 Stiege 3
 3-Zimmer -Wohnung

Summe Wohnung Tür 19 OG 2 92,43 m²

| | |
|---------------|----------------------|
| Kochen/Wohnen | 35,49 m ² |
| Vorraum | 11,13 m ² |
| Flur | 4,07 m ² |
| Schlafen | 12,83 m ² |
| Zimmer | 11,18 m ² |
| Bad 1 | 6,09 m ² |
| Bad 2 | 1,69 m ² |
| AR | 1,53 m ² |
| Loggia | 8,42 m ² |



Kellerabteil: 09 UG1

Anschlüsse:

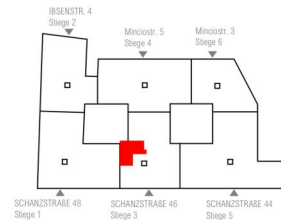
- TV = Fernsehen und Multimedia
- WM = Waschmaschine



Wohnung Tür 24
 2. Obergeschoss
 Schanzstraße 46
 Stiege 3
 3 Zimmer -Wohnung

Summe Wohnung Tür 24 OG 2 92,51 m²

| | |
|---------------|----------------------|
| Kochen/Wohnen | 35,59 m ² |
| Vorraum | 11,10 m ² |
| Flur | 4,02 m ² |
| Schlafen | 12,72 m ² |
| Zimmer | 11,27 m ² |
| Bad 1 | 5,99 m ² |
| Bad 2 | 1,68 m ² |
| AR | 1,53 m ² |
| Loggia | 8,61 m ² |



Kellerabteil: 08 UG1

Anschlüsse:

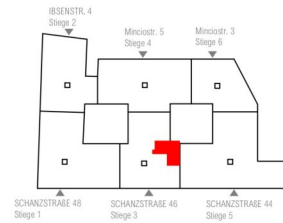
- TV = Fernsehen und Multimedia
- WM = Waschmaschine



Wohnung Tür 29
 3. Obergeschoss
 Schanzstraße 46
 Stiege 3
 3-Zimmer -Wohnung

Summe Wohnung Tür 29 OG 2 83,86 m²

| | |
|---------------|----------------------|
| Kochen/Wohnen | 33,07 m ² |
| Vorraum | 11,10 m ² |
| Flur | 4,10 m ² |
| Schlafen | 12,75 m ² |
| Zimmer | 11,28 m ² |
| Bad 1 | 6,20 m ² |
| Bad 2 | 1,73 m ² |
| AR | 1,54 m ² |
| Loggia | 2,10 m ² |
| Terrasse | 6,33 m ² |



Kellerabteil: 45 UG 2

Anschlüsse:
 TV = Fernsehen und Multimedia
 WM = Waschmaschine



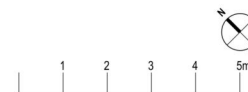
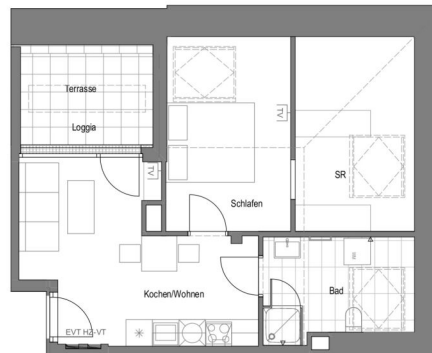
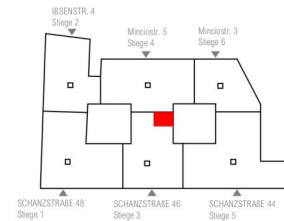
Wohnung Tür 47
 2. Dachgeschoss
 Schanzstraße 46
 Stiege 3
 2-Zimmer -Wohnung

Summe Wohnung Tür 47 DG 2 54,31 m²

| | |
|---------------|----------------------|
| Kochen/Wohnen | 18,83 m ² |
| Schlafen | 12,22 m ² |
| Schrankraum | 11,69 m ² |
| Bad | 7,62 m ² |
| Loggia | 3,95 m ² |
| Terrasse | 1,79 m ² |

Kellerabteil: 30 UG2

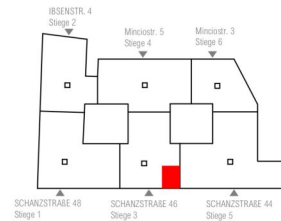
Anschlüsse:
 TV = Fernsehen und Multimedia
 WM = Waschmaschine



Wohnung Tür 50
 2. Dachgeschoss
 Schanzstraße 46
 Stiege 3
 3-Zimmer -Wohnung

Summe Wohnung Tür 50 DG 2 80,45 m²

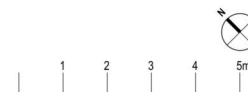
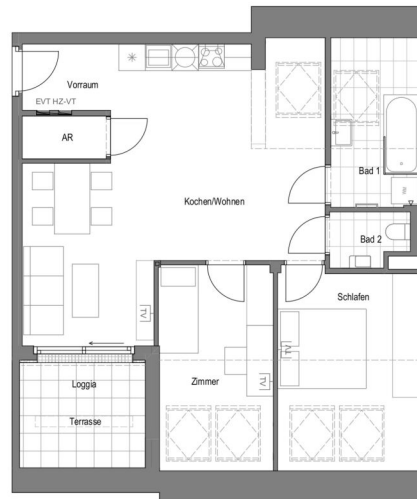
| | |
|---------------|----------------------|
| Kochen/Wohnen | 33,04m ² |
| Vorraum | 4,03 m ² |
| Schlafen | 14,28 m ² |
| Zimmer | 11,91 m ² |
| Bad 1 | 7,57 m ² |
| Bad 2 | 2,06 m ² |
| AR | 1,86 m ² |
| Loggia | 5,70 m ² |
| Terrasse | 1,73 m ² |



Kellerabteil: 34 UG2

Anschlüsse:

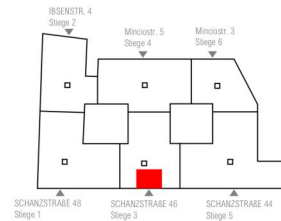
- TV = Fernsehen und Multimedia
- WM = Waschmaschine



Wohnung Tür 51
 2. Dachgeschoss
 Schanzstraße 46
 Stiege 3
 3-Zimmer -Wohnung

Summe Wohnung Tür 51 DG 2 82,52 m²

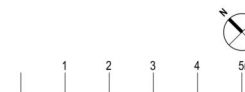
| | |
|---------------|----------------------|
| Kochen/Wohnen | 32,81 m ² |
| Vorraum | 3,14 m ² |
| Flur | 4,11 m ² |
| Schlafen | 14,65 m ² |
| Zimmer | 8,49 m ² |
| Bad 1 | 6,75 m ² |
| Bad 2 | 1,58 m ² |
| AR | 1,35 m ² |
| Loggia 1 | 4,92 m ² |
| Terrasse 1 | 0,64 m ² |
| Loggia 2 | 4,72 m ² |
| Terrasse 2 | 1,75 m ² |



Kellerabteil: 46 UG 2

Anschlüsse:

- TV = Fernsehen und Multimedia
- WM = Waschmaschine



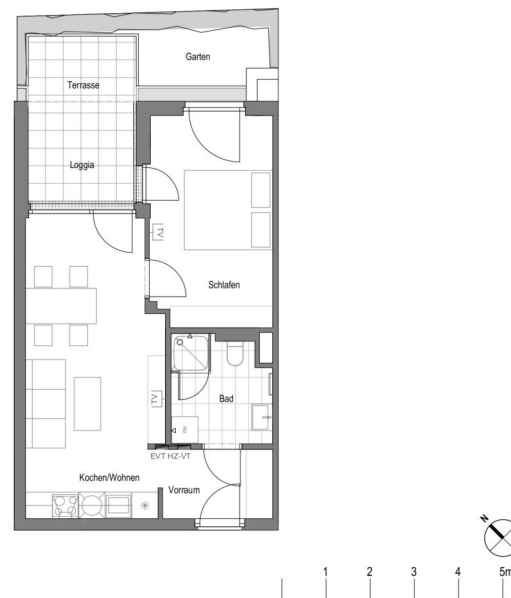
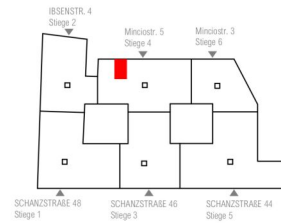
Wohnung Tür 2
 Erdgeschoss
 Minciostraße 5
 Stiege 4
 2-Zimmer -Wohnung

Summe Wohnung Tür 2 EG 49,50 m²

| | |
|---------------|----------------------|
| Kochen/Wohnen | 20,65 m ² |
| Vorraum | 4,00 m ² |
| Schlafen | 13,46 m ² |
| Bad | 5,29 m ² |
| Loggia | 6,10 m ² |
| Terrasse | 3,74 m ² |

| | |
|-----------------------|---------------------|
| Kellerabteil: 17 UG 1 | |
| Garten | 7,45 m ² |

Anschlüsse:
 TV = Fernsehen und Multimedia
 WM = Waschmaschine



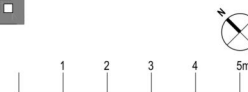
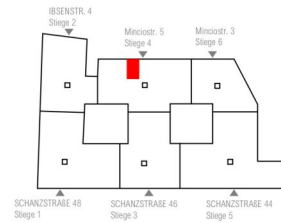
Wohnung Tür 3
 Erdgeschoss
 Minciostraße 5
 Stiege 4
 2-Zimmer -Wohnung

Summe Wohnung Tür 3 EG 48,84 m²

| | |
|---------------|----------------------|
| Kochen/Wohnen | 20,24 m ² |
| Vorraum | 3,86 m ² |
| Schlafen | 13,27 m ² |
| Bad | 5,13 m ² |
| Loggia | 6,34 m ² |
| Terrasse | 4,71 m ² |

| | |
|-----------------------|---------------------|
| Kellerabteil: 18 UG 1 | |
| Garten | 7,19 m ² |

Anschlüsse:
 TV = Fernsehen und Multimedia
 WM = Waschmaschine



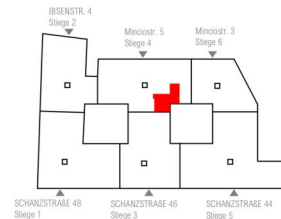
Wohnung Tür 8
 Erdgeschoss
 Minciostraße 5
 Stiege 4
 3-Zimmer -Wohnung

Summe Wohnung Tür 8 EG 94,35 m²

| | |
|---------------|----------------------|
| Kochen/Wohnen | 37,05 m ² |
| Flur | 11,18 m ² |
| Schlafen | 14,71 m ² |
| Zimmer | 12,47 m ² |
| Bad 1 | 6,76 m ² |
| Bad 2 | 1,70 m ² |
| AR | 2,17 m ² |
| Loggia | 8,31 m ² |

| | |
|-----------------------|----------------------|
| Kellerabteil: 02 UG 1 | |
| Garten | 13,04 m ² |

Anschlüsse:
 TV = Fernsehen und Multimedia
 WM = Waschmaschine



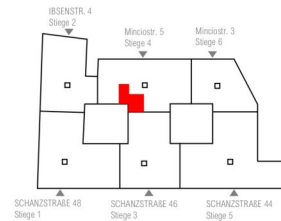
Wohnung Tür 9
 Erdgeschoss
 Minciostraße 5
 Stiege 4
 3-Zimmer -Wohnung

Summe Wohnung Tür 9 EG 94,26 m²

| | |
|---------------|----------------------|
| Kochen/Wohnen | 38,91 m ² |
| Flur | 9,25 m ² |
| Schlafen | 14,72 m ² |
| Zimmer | 12,43 m ² |
| Bad 1 | 6,79 m ² |
| Bad 2 | 1,70 m ² |
| AR | 2,15 m ² |
| Loggia | 8,31 m ² |

Kellerabteil: 29 UG 1
 Garten 13,34 m²

Anschlüsse:
 TV = Fernsehen und Multimedia
 WM = Waschmaschine



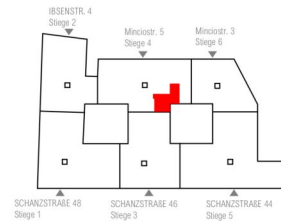
Wohnung Tür 19
 1. Dachgeschoss
 Minciostraße 5
 Stiege 4
 3-Zimmer -Wohnung

Summe Wohnung Tür 19 DG 1 94,10 m²

| | |
|---------------|----------------------|
| Kochen/Wohnen | 37,00 m ² |
| Flur | 11,19 m ² |
| Schlafen | 14,47 m ² |
| Zimmer | 12,78 m ² |
| Bad 1 | 6,80 m ² |
| Bad 2 | 1,73 m ² |
| AR | 2,13 m ² |
| Loggia | 8,00 m ² |

Kellerabteil: 19 UG 1

Anschlüsse:
 TV = Fernsehen und Multimedia
 WM = Waschmaschine



Wohnung Tür 20
 1. Dachgeschoss
 Minciostraße 5
 Stiege 4
 3-Zimmer -Wohnung

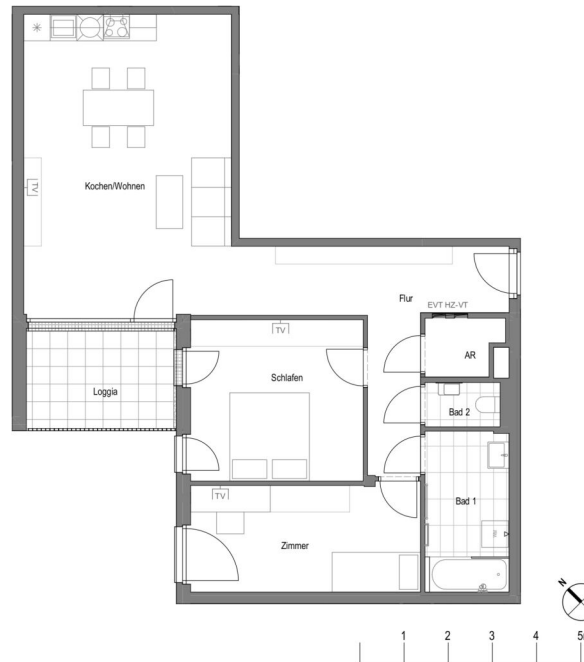
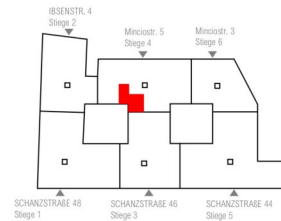
Summe Wohnung Tür 20 DG 1 92,29 m²

| | |
|---------------|----------------------|
| Kochen/Wohnen | 37,19 m ² |
| Flur | 9,25 m ² |
| Schlafen | 14,38 m ² |
| Zimmer | 12,86 m ² |
| Bad 1 | 6,75 m ² |
| Bad 2 | 1,67 m ² |
| AR | 2,13 m ² |
| Loggia | 8,06 m ² |

Kellerabteil: 30 UG 1

Anschlüsse:

- TV = Fernsehen und Multimedia
- WM = Waschmaschine



Wohnung Tür 21
 1. Dachgeschoss
 Minciostraße 5
 Stiege 4
 3-Zimmer -Wohnung

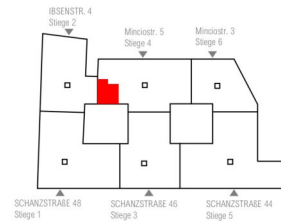
Summe Wohnung Tür 21 DG 1 93,33 m²

| | |
|---------------|----------------------|
| Kochen/Wohnen | 34,43 m ² |
| Flur | 8,47 m ² |
| Schlafen | 16,48 m ² |
| Zimmer | 15,82m ² |
| Bad 1 | 4,25 m ² |
| Bad 2 | 1,83 m ² |
| AR | 2,68 m ² |
| Loggia | 9,37 m ² |

Kellerabteil: 04 UG 1

Anschlüsse:

- TV = Fernsehen und Multimedia
- WM = Waschmaschine



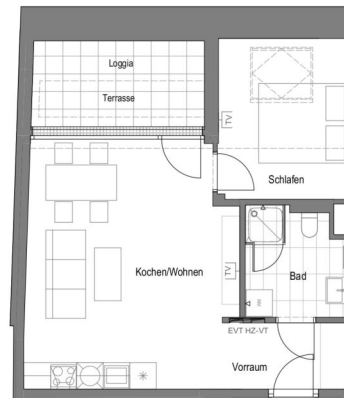
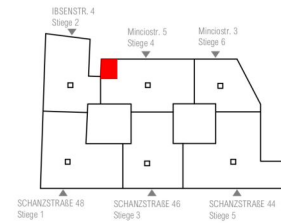
Wohnung Tür 22
 2. Dachgeschoss
 Minciostraße 5
 Stiege 4
 2-Zimmer -Wohnung

Summe Wohnung Tür 22 DG 2 50,17 m²

| | |
|---------------|----------------------|
| Kochen/Wohnen | 25,69 m ² |
| Vorraum | 4,23 m ² |
| Schlafen | 10,64 m ² |
| Bad | 5,28 m ² |
| Loggia | 4,33 m ² |
| Terrasse | 2,75 m ² |

Kellerabteil: 24 UG 1

Anschlüsse:
 TV = Fernsehen und Multimedia
 WM = Waschmaschine



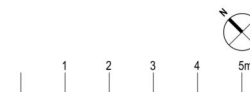
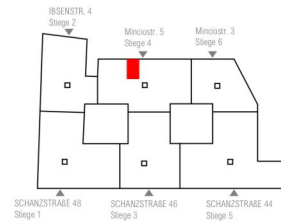
Wohnung Tür 24
 2. Dachgeschoss
 Minciostraße 5
 Stiege 4
 2-Zimmer -Wohnung

Summe Wohnung Tür 24 DG 2 46,19 m²

| | |
|---------------|----------------------|
| Kochen/Wohnen | 21,37 m ² |
| Schlafen | 15,04 m ² |
| Bad | 5,79 m ² |
| Loggia | 3,99 m ² |

Kellerabteil: 10 UG 1

Anschlüsse:
 TV = Fernsehen und Multimedia
 WM = Waschmaschine



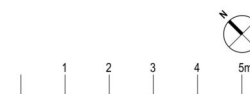
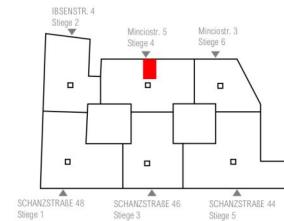
Wohnung Tür 25
 2. Dachgeschoss
 Minciostraße 5
 Stiege 4
 2-Zimmer -Wohnung

Summe Wohnung Tür 25 DG 2 46,06 m²

| | |
|---------------|----------------------|
| Kochen/Wohnen | 21,42 m ² |
| Schlafen | 15,00 m ² |
| Bad | 5,67 m ² |
| Loggia | 3,97 m ² |

Kellerabteil: 15 UG 1

Anschlüsse:
 TV = Fernsehen und Multimedia
 WM = Waschmaschine



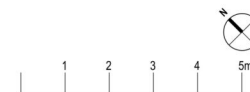
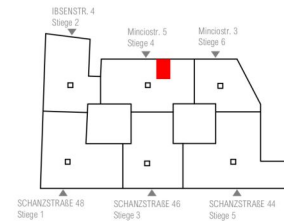
Wohnung Tür 26
 2. Dachgeschoss
 Minciostraße 5
 Stiege 4
 2-Zimmer -Wohnung

Summe Wohnung Tür 26 DG 2 45,93 m²

| | |
|---------------|----------------------|
| Kochen/Wohnen | 21,14 m ² |
| Schlafen | 14,99 m ² |
| Bad | 5,80 m ² |
| Loggia | 4,00 m ² |

Kellerabteil: 05 UG 1

Anschlüsse:
 TV = Fernsehen und Multimedia
 WM = Waschmaschine



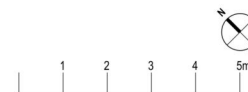
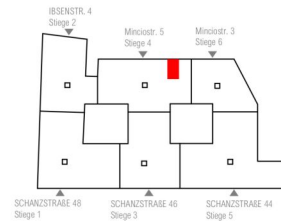
Wohnung Tür 27
 2. Dachgeschoss
 Minciostraße 5
 Stiege 4
 2-Zimmer -Wohnung

Summe Wohnung Tür 27 DG 2 45,82 m²

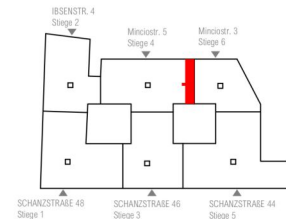
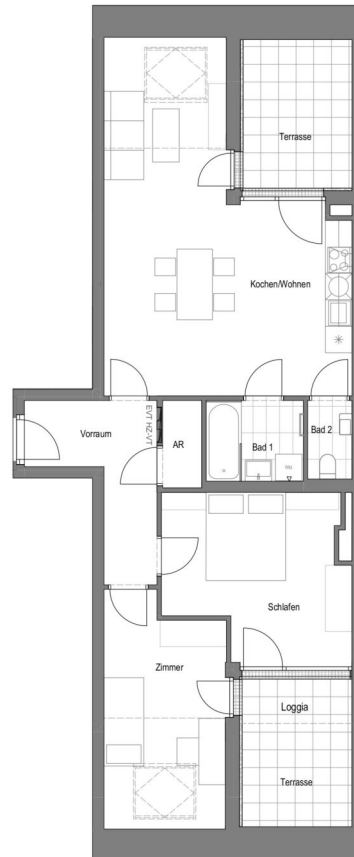
| | |
|---------------|----------------------|
| Kochen/Wohnen | 21,09 m ² |
| Schlafen | 15,12 m ² |
| Bad | 5,63 m ² |
| Loggia | 3,98 m ² |

Kellerabteil: 11 UG 1

Anschlüsse:
 TV = Fernsehen und Multimedia
 WM = Waschmaschine



Wohnung Tür 28
 2. Dachgeschoss
 Minciostraße 5
 Stiege 4
 3-Zimmer -Wohnung

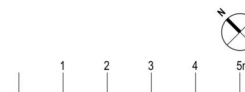


Summe Wohnung Tür 28 DG 2 85,57 m²

| | |
|---------------|----------------------|
| Kochen/Wohnen | 34,73 m ² |
| Flur | 7,72 m ² |
| Schlafen | 14,57 m ² |
| Zimmer | 13,91 m ² |
| Bad 1 | 3,96 m ² |
| Bad 2 | 1,79 m ² |
| AR | 1,72 m ² |
| Loggia 1 | 1,05 m ² |
| Terrasse 1 | 6,44 m ² |
| Loggia 2 | 6,12 m ² |
| Terrasse 2 | 1,79 m ² |

Kellerabteil: 31 UG 1

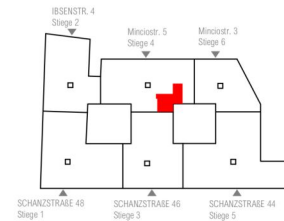
Anschlüsse:
 TV = Fernsehen und Multimedia
 WM = Waschmaschine



Wohnung Tür 29
 2. Dachgeschoss
 Minciostraße 5
 Stiege 4
 3-Zimmer -Wohnung

Summe Wohnung Tür 29 DG 2 83,12 m²

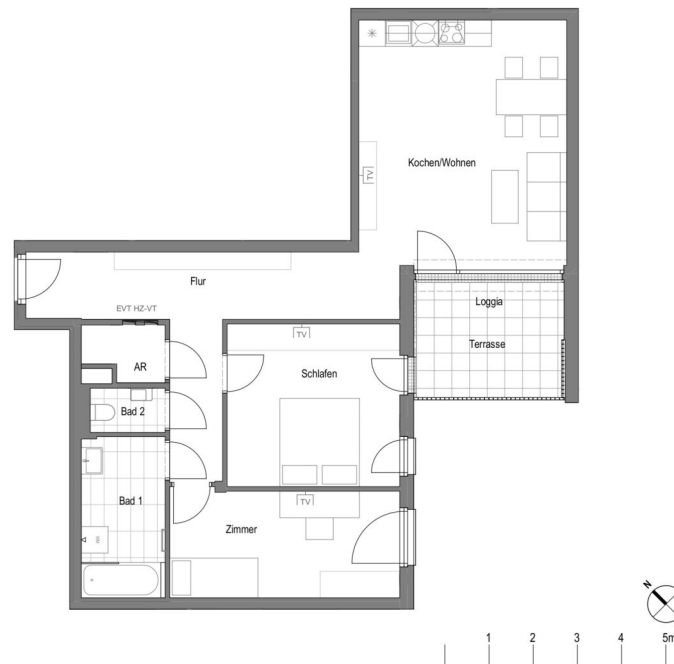
| | |
|---------------|----------------------|
| Kochen/Wohnen | 32,23 m ² |
| Flur | 11,18 m ² |
| Schlafen | 14,68 m ² |
| Zimmer | 12,92m ² |
| Bad 1 | 6,74 m ² |
| Bad 2 | 1,69 m ² |
| AR | 2,15 m ² |
| Loggia | 1,53 m ² |
| Terrasse | 7,75 m ² |



Kellerabteil: 06 UG 1

Anschlüsse:

- TV = Fernsehen und Multimedia
- WM = Waschmaschine



Wohnung Tür 30
 2. Dachgeschoss
 Minciostraße 5
 Stiege 4
 3-Zimmer -Wohnung

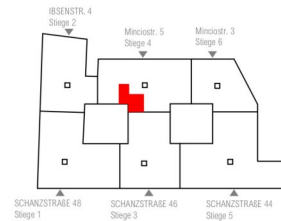
Summe Wohnung Tür 30 DG 2 92,13 m²

| | |
|---------------|----------------------|
| Kochen/Wohnen | 36,93 m ² |
| Flur | 9,25 m ² |
| Schlafen | 14,45 m ² |
| Zimmer | 12,79 m ² |
| Bad 1 | 6,77 m ² |
| Bad 2 | 1,68 m ² |
| AR | 2,18 m ² |
| Loggia | 8,08 m ² |

Kellerabteil: 28 UG 1

Anschlüsse:

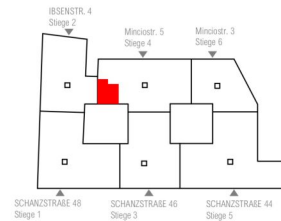
- TV = Fernsehen und Multimedia
- WM = Waschmaschine



Wohnung Tür 31
 2. Dachgeschoss
 Minciostraße 5
 Stiege 4
 3-Zimmer -Wohnung

Summe Wohnung Tür 31 DG 2 92,82 m²

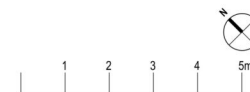
| | |
|---------------|----------------------|
| Kochen/Wohnen | 34,37 m ² |
| Flur | 8,47 m ² |
| Schlafen | 16,45 m ² |
| Zimmer | 15,68 m ² |
| Bad 1 | 4,22 m ² |
| Bad 2 | 1,80 m ² |
| AR | 2,61 m ² |
| Loggia | 9,22 m ² |



Kellerabteil: 26 UG 1

Anschlüsse:

- TV = Fernsehen und Multimedia
- WM = Waschmaschine



Wohnung Tür 6
 Erdgeschoss
 Schanzstraße 44
 Stiege 5
 2-Zimmer -Wohnung

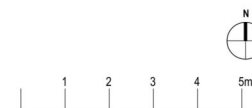
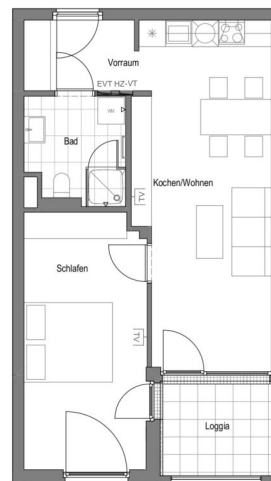
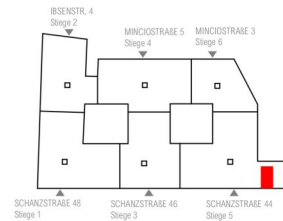
Summe Wohnung Tür 6 EG 54,71 m²

| | |
|---------------|----------------------|
| Kochen/Wohnen | 23,53 m ² |
| Vorraum | 4,09 m ² |
| Schlafen | 16,22 m ² |
| Bad | 5,22 m ² |
| Loggia | 5,65 m ² |

Kellerabteil: 78 UG 2

Anschlüsse:

- TV = Fernsehen und Multimedia
- WM = Waschmaschine



Wohnung Tür 7
 Erdgeschoss
 Schanzstraße 44
 Stiege 5
 2-Zimmer -Wohnung

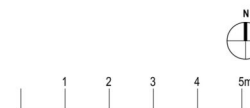
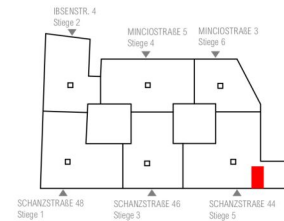
Summe Wohnung Tür 7 EG 54,26 m²

| | |
|---------------|----------------------|
| Kochen/Wohnen | 23,58 m ² |
| Vorraum | 4,08 m ² |
| Schlafen | 16,12 m ² |
| Bad | 5,18 m ² |
| Loggia | 5,30 m ² |

Kellerabteil: 83 UG 2

Anschlüsse:

- TV = Fernsehen und Multimedia
- WM = Waschmaschine



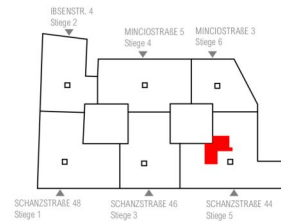
Wohnung Tür 12
 Erdgeschoss
 Schanzstraße 44
 Stiege 5
 3-Zimmer -Wohnung

Summe Wohnung Tür 12 EG 91,56 m²

| | |
|---------------|----------------------|
| Kochen/Wohnen | 32,89 m ² |
| Vorraum | 5,55 m ² |
| Flur | 11,96 m ² |
| Schlafen | 13,46 m ² |
| Zimmer | 9,99 m ² |
| Bad 1 | 4,96 m ² |
| Bad 2 | 1,86 m ² |
| AR | 3,51 m ² |
| Loggia | 7,38 m ² |

| | |
|-----------------------|----------------------|
| Kellerabteil: 32 UG 2 | |
| Garten | 10,00 m ² |

Anschlüsse:
 TV = Fernsehen und Multimedia
 WM = Waschmaschine



Wohnung Tür 15
 1. Obergeschoss
 Schanzstraße 44
 Stiege 5
 2-Zimmer -Wohnung

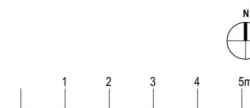
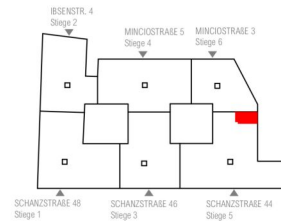
Summe Wohnung Tür 15 OG1 51,12 m²

| | |
|---------------|----------------------|
| Kochen/Wohnen | 23,29 m ² |
| Vorraum | 2,15 m ² |
| Schlafen | 12,65 m ² |
| Bad | 5,21 m ² |
| AR | 3,76 m ² |
| Loggia | 4,06 m ² |
| Balkon | 2,30 m ² |

Kellerabteil: 58 UG 2

Anschlüsse:

- TV = Fernsehen und Multimedia
- WM = Waschmaschine



Wohnung Tür 18
 1. Obergeschoss
 Schanzstraße 44
 Stiege 5
 2-Zimmer -Wohnung

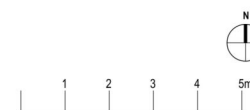
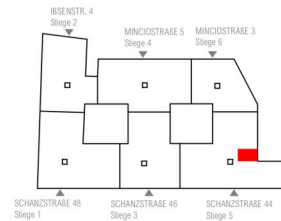
Summe Wohnung Tür 18 OG 1 49,09 m²

| | |
|---------------|----------------------|
| Kochen/Wohnen | 22,87 m ² |
| Vorraum | 4,01 m ² |
| Schlafen | 12,93 m ² |
| Bad | 5,10 m ² |
| Loggia | 4,18 m ² |
| Balkon | 2,16 m ² |

Kellerabteil: 43 UG 2

Anschlüsse:

- TV = Fernsehen und Multimedia
- WM = Waschmaschine



Wohnung Tür 20
 1. Obergeschoss
 Schanzstraße 44
 Stiege 5
 2-Zimmer -Wohnung

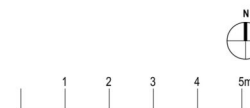
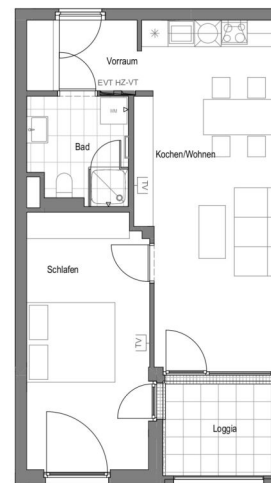
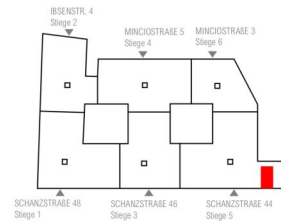
Summe Wohnung Tür 20 OG 1 54,54 m²

| | |
|---------------|----------------------|
| Kochen/Wohnen | 23,40 m ² |
| Vorraum | 4,09 m ² |
| Schlafen | 16,25 m ² |
| Bad | 5,25 m ² |
| Loggia | 5,55 m ² |

Kellerabteil: 76 UG 2

Anschlüsse:

- TV = Fernsehen und Multimedia
- WM = Waschmaschine



Wohnung Tür 21
 1. Obergeschoss
 Schanzstraße 44
 Stiege 5
 2-Zimmer -Wohnung

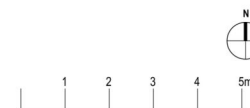
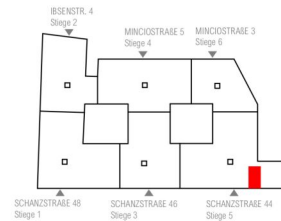
Summe Wohnung Tür 21 OG 1 54,12 m²

| | |
|---------------|----------------------|
| Kochen/Wohnen | 23,28 m ² |
| Vorraum | 4,08 m ² |
| Schlafen | 16,19 m ² |
| Bad | 5,21 m ² |
| Loggia | 5,36 m ² |

Kellerabteil: 88 UG 2

Anschlüsse:

- TV = Fernsehen und Multimedia
- WM = Waschmaschine



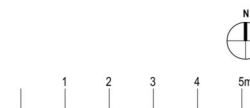
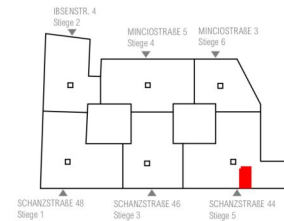
Wohnung Tür 22
 1. Obergeschoss
 Schanzstraße 44
 Stiege 5
 2-Zimmer -Wohnung

Summe Wohnung Tür 22 OG 1 53,56 m²

| | |
|---------------|----------------------|
| Kochen/Wohnen | 23,22 m ² |
| Vorraum | 3,40 m ² |
| Schlafen | 16,34 m ² |
| Bad | 5,25 m ² |
| Loggia | 5,35 m ² |

Kellerabteil: 13 UG 2

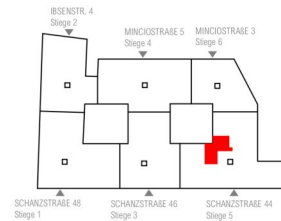
Anschlüsse:
 TV = Fernsehen und Multimedia
 WM = Waschmaschine



Wohnung Tür 29
 1. Obergeschoss
 Schanzstraße 44
 Stiege 5
 3-Zimmer -Wohnung

Summe Wohnung Tür 29 OG 1 91,90 m²

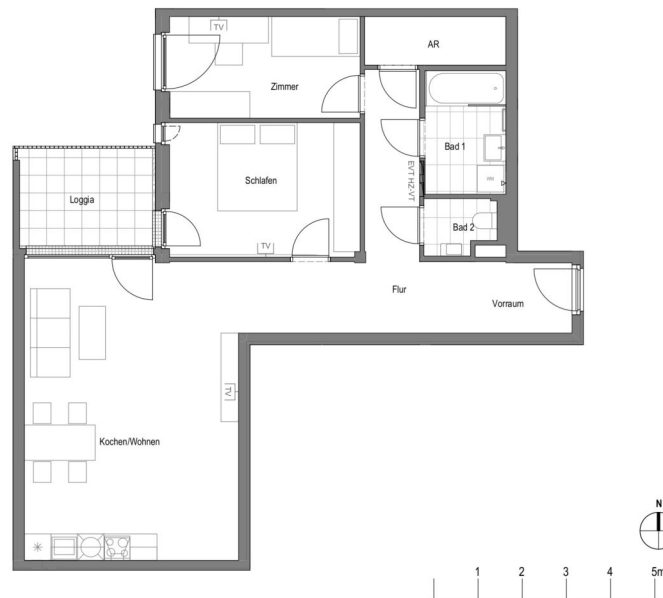
| | |
|---------------|----------------------|
| Kochen/Wohnen | 33,08 m ² |
| Vorraum | 5,59 m ² |
| Flur | 11,92 m ² |
| Schlafen | 13,31 m ² |
| Zimmer | 10,11 m ² |
| Bad 1 | 5,09 m ² |
| Bad 2 | 1,83 m ² |
| AR | 3,52 m ² |
| Loggia | 7,45 m ² |



Kellerabteil: 29 UG 2

Anschlüsse:

- TV = Fernsehen und Multimedia
- WM = Waschmaschine



Wohnung Tür 34
 2. Obergeschoss
 Schanzstraße 44
 Stiege 5
 2-Zimmer -Wohnung

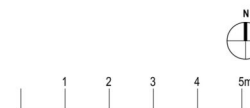
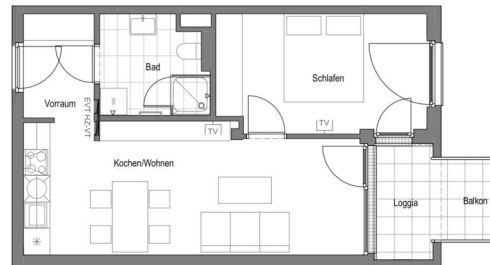
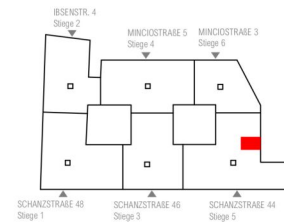
Summe Wohnung Tür 34 OG 2 48,51 m²

| | |
|---------------|----------------------|
| Kochen/Wohnen | 22,35 m ² |
| Vorraum | 3,87 m ² |
| Schlafen | 12,86 m ² |
| Bad | 5,13 m ² |
| Loggia | 4,30 m ² |
| Balkon | 2,20 m ² |

Kellerabteil: 53 UG 2

Anschlüsse:

TV = Fernsehen und Multimedia
 WM = Waschmaschine



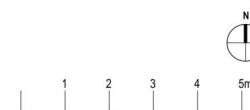
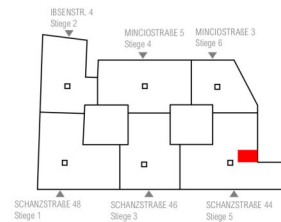
Wohnung Tür 35
 2. Obergeschoss
 Schanzstraße 44
 Stiege 5
 2-Zimmer -Wohnung

Summe Wohnung Tür 35 OG 2 49,45 m²

| | |
|---------------|----------------------|
| Kochen/Wohnen | 23,01 m ² |
| Vorraum | 4,01 m ² |
| Schlafen | 12,99 m ² |
| Bad | 5,22 m ² |
| Loggia | 4,22 m ² |
| Balkon | 2,27 m ² |

Kellerabteil: 66 UG 2

Anschlüsse:
 TV = Fernsehen und Multimedia
 WM = Waschmaschine



Wohnung Tür 36
 2. Obergeschoss
 Schanzstraße 44
 Stiege 5
 4-Zimmer Wohnung

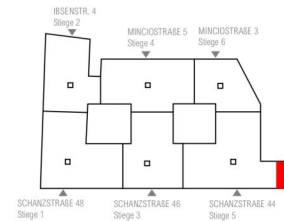
Summe Wohnung Tür 36 OG 2 103,91 m²

| | |
|---------------|----------------------|
| Kochen/Wohnen | 36,37 m ² |
| Vorraum | 5,23 m ² |
| Flur | 12,50 m ² |
| Schlafen | 11,73 m ² |
| Zimmer 1 | 10,70 m ² |
| Zimmer 2 | 9,08 m ² |
| Bad 1 | 5,42 m ² |
| Bad 2 | 3,84 m ² |
| AR | 2,98 m ² |
| Loggia | 6,06 m ² |

Kellerabteil: 36 UG 2

Anschlüsse:

TV = Fernsehen und Multimedia
 WM = Waschmaschine



Wohnung Tür 37
 2. Obergeschoss
 Schanzstraße 44
 Stiege 5
 2-Zimmer -Wohnung

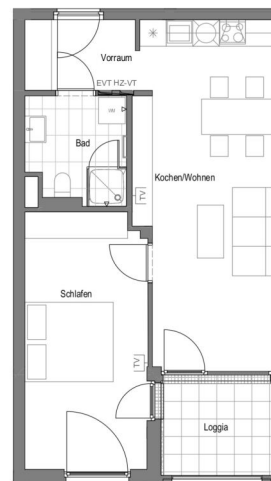
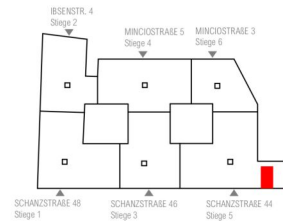
Summe Wohnung Tür 37 OG 2 54,49 m²

| | |
|---------------|----------------------|
| Kochen/Wohnen | 23,37 m ² |
| Vorraum | 4,09 m ² |
| Schlafen | 16,16 m ² |
| Bad | 5,25 m ² |
| Loggia | 5,62 m ² |

Kellerabteil: 74 UG 2

Anschlüsse:

- TV = Fernsehen und Multimedia
- WM = Waschmaschine



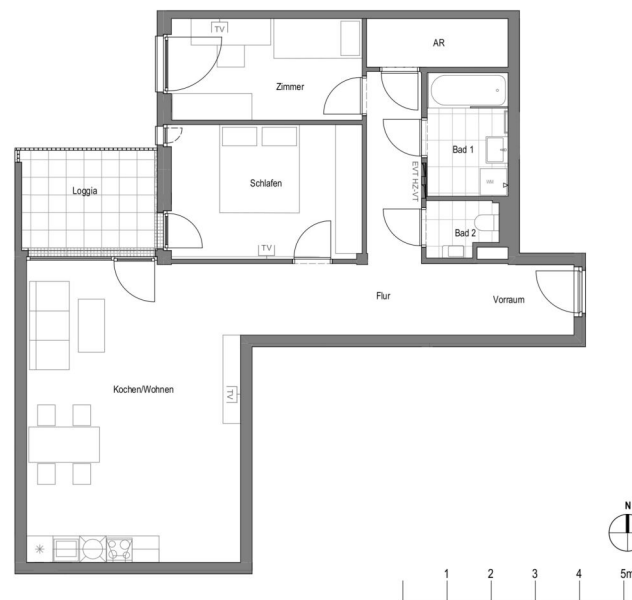
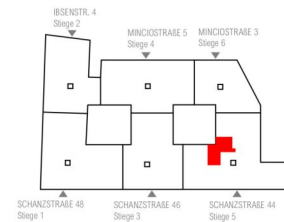
Wohnung Tür 46
 2. Obergeschoss
 Schanzstraße 44
 Stiege 5
 3-Zimmer -Wohnung

Summe Wohnung Tür 46 OG2 91,84 m²

| | |
|---------------|----------------------|
| Kochen/Wohnen | 33,09 m ² |
| Vorraum | 5,30 m ² |
| Flur | 12,29 m ² |
| Schlafen | 13,24 m ² |
| Zimmer | 10,10 m ² |
| Bad 1 | 5,06 m ² |
| Bad 2 | 1,85 m ² |
| AR | 3,51 m ² |
| Loggia | 7,40 m ² |

Kellerabteil: 35 UG 2

Anschlüsse:
 TV = Fernsehen und Multimedia
 WM = Waschmaschine



Wohnung Tür 63
 3. Obergeschoss
 Schanzstraße 44
 Stiege 5
 3-Zimmer -Wohnung

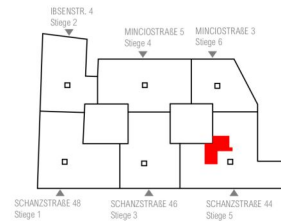
Summe Wohnung Tür 63 OG 3 88,10 m²

| | |
|---------------|----------------------|
| Kochen/Wohnen | 28,33 m ² |
| Vorraum | 5,59 m ² |
| Flur | 13,01 m ² |
| Schlafen | 13,25 m ² |
| Zimmer 1 | 9,99 m ² |
| Bad 1 | 5,08 m ² |
| Bad 2 | 1,84 m ² |
| AR. | 3,55 m ² |
| Loggia | 7,46 m ² |

Kellerabteil: 90 UG 2

Anschlüsse:

TV = Fernsehen und Multimedia
 WM = Waschmaschine



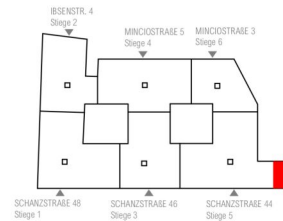
Wohnung Tür 70
 1. Dachgeschoss
 Schanzstraße 44
 Stiege 5
 4-Zimmer -Wohnung

Summe Wohnung Tür 70 DG 1 103,90 m²

| | |
|---------------|----------------------|
| Kochen/Wohnen | 33,25 m ² |
| Vorraum | 5,57 m ² |
| Flur | 12,26 m ² |
| Schlafen | 14,90 m ² |
| Zimmer 1 | 10,86 m ² |
| Zimmer 2 | 9,05 m ² |
| Bad 1 | 5,45 m ² |
| Bad 2 | 3,62 m ² |
| AR | 3,00 m ² |
| Loggia | 5,94 m ² |

Kellerabteil: 91 UG 2

Anschlüsse:
 TV = Fernsehen und Multimedia
 WM = Waschmaschine



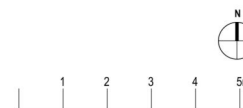
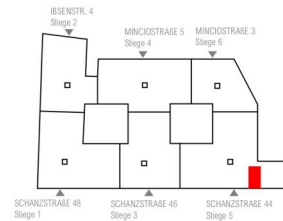
Wohnung Tür 72
 1. Dachgeschoss
 Schanzstraße 44
 Stiege 5
 2-Zimmer -Wohnung

Summe Wohnung Tür 72 DG 1 53,75 m²

| | |
|---------------|----------------------|
| Kochen/Wohnen | 23,19 m ² |
| Vorraum | 4,08 m ² |
| Schlafen | 15,97 m ² |
| Bad | 5,11 m ² |
| Loggia | 5,40 m ² |

Kellerabteil: 21 UG 2

Anschlüsse:
 TV = Fernsehen und Multimedia
 WM = Waschmaschine



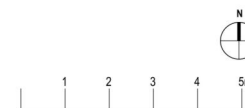
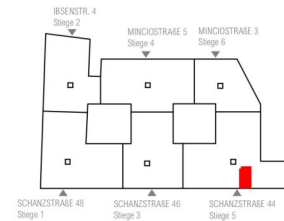
Wohnung Tür 73
 1. Dachgeschoss
 Schanzstraße 44
 Stiege 5
 2-Zimmer -Wohnung

Summe Wohnung Tür 73 DG 1 53,42 m²

| | |
|---------------|----------------------|
| Kochen/Wohnen | 23,31 m ² |
| Vorraum | 3,40 m ² |
| Schlafen | 16,17 m ² |
| Bad | 5,15 m ² |
| Loggia | 5,39 m ² |

Kellerabteil: 15 UG 2

Anschlüsse:
 TV = Fernsehen und Multimedia
 WM = Waschmaschine



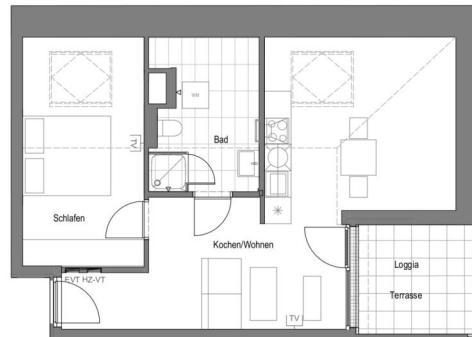
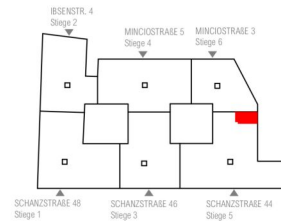
Wohnung Tür 81
 2. Dachgeschoss
 Schanzstraße 44
 Stiege 5
 2-Zimmer -Wohnung

Summe Wohnung Tür 81 DG 2 55,19 m²

| | |
|---------------|----------------------|
| Kochen/Wohnen | 32,17 m ² |
| Schlafen | 14,45 m ² |
| Bad | 7,46 m ² |
| Loggia | 1,11 m ² |
| Terrasse | 5,29 m ² |

Kellerabteil: 10 UG2

Anschlüsse:
 TV = Fernsehen und Multimedia
 WM = Waschmaschine



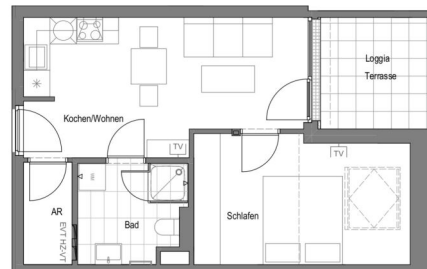
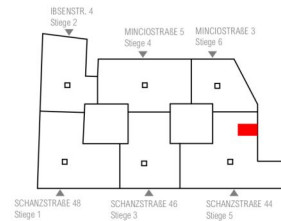
Wohnung Tür 82
 2. Dachgeschoss
 Schanzstraße 44
 Stiege 5
 2-Zimmer -Wohnung

Summe Wohnung Tür 82 DG 2 41,63 m²

| | |
|---------------|----------------------|
| Kochen/Wohnen | 18,69 m ² |
| Schlafen | 13,98 m ² |
| Bad | 5,24 m ² |
| AR | 2,53 m ² |
| Loggia | 1,19 m ² |
| Terrasse | 5,40 m ² |

Kellerabteil: 26 UG 2

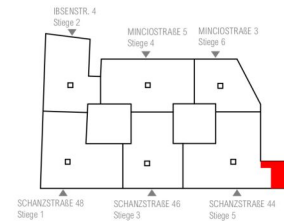
Anschlüsse:
 TV = Fernsehen und Multimedia
 WM = Waschmaschine



Wohnung Tür 85
 2. Dachgeschoss
 Schanzstraße 44
 Stiege 5
 3-Zimmer -Wohnung

Summe Wohnung Tür 85 DG 2 100,79 m²

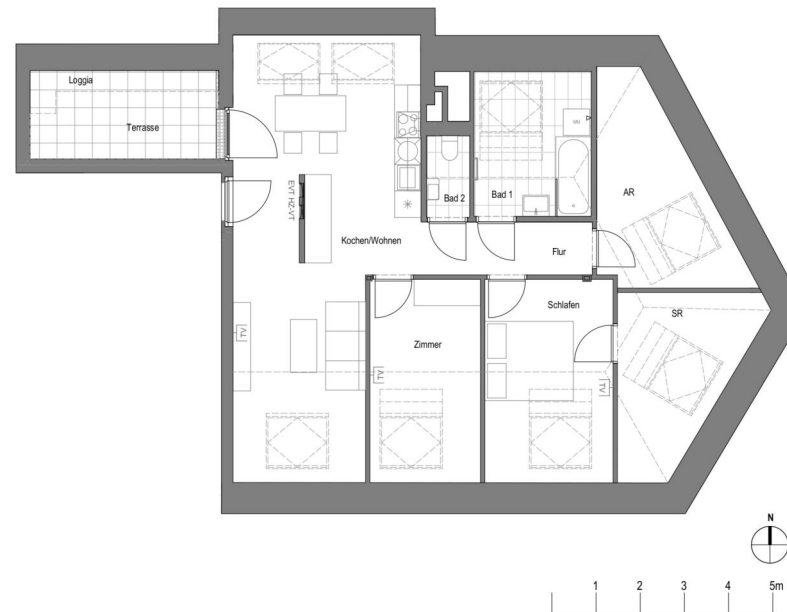
| | |
|---------------|----------------------|
| Kochen/Wohnen | 36,05 m ² |
| Flur | 4,65 m ² |
| Schlafen | 13,42 m ² |
| Zimmer | 11,52 m ² |
| Schrankraum | 10,38 m ² |
| Bad 1 | 9,06 m ² |
| Bad 2 | 1,69 m ² |
| AR | 11,59 m ² |
| Loggia | 2,43 m ² |
| Terrasse | 5,41 m ² |



Kellerabteil: 30 UG 2

Anschlüsse:

- TV = Fernsehen und Multimedia
- WM = Waschmaschine



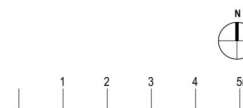
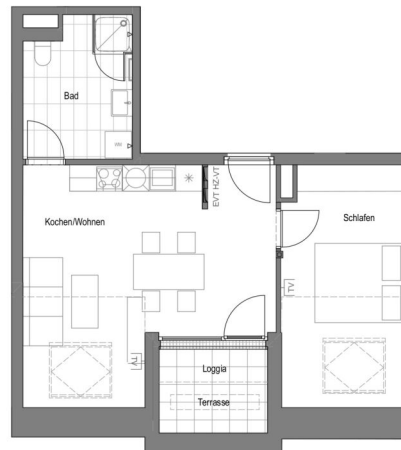
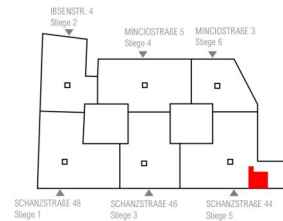
Wohnung Tür 86
 2. Dachgeschoss
 Schanzstraße 44
 Stiege 5
 2-Zimmer -Wohnung

Summe Wohnung Tür 86 DG 2 53,65 m²

| | |
|---------------|----------------------|
| Kochen/Wohnen | 26,77 m ² |
| Schlafen | 14,98 m ² |
| Bad | 7,51 m ² |
| Loggia | 4,39 m ² |
| Terrasse | 0,76 m ² |

Kellerabteil: 69 UG 2

Anschlüsse:
 TV = Fernsehen und Multimedia
 WM = Waschmaschine



Wohnung Tür 90
 2. Dachgeschoss
 Schanzstraße 44
 Stiege 5
 3-Zimmer -Wohnung

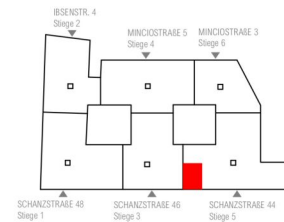
Summe Wohnung Tür 90 DG 2 88,10 m²

| | |
|---------------|----------------------|
| Kochen/Wohnen | 43,40 m ² |
| Schlafen | 19,39 m ² |
| Zimmer | 11,02 m ² |
| Bad 1 | 4,78 m ² |
| Bad 2 | 1,99 m ² |
| AR | 1,92 m ² |
| Loggia | 5,60 m ² |
| Terrasse | 0,71 m ² |

Kellerabteil: 02 UG1

Anschlüsse:

- TV = Fernsehen und Multimedia
- WM = Waschmaschine



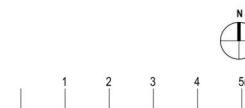
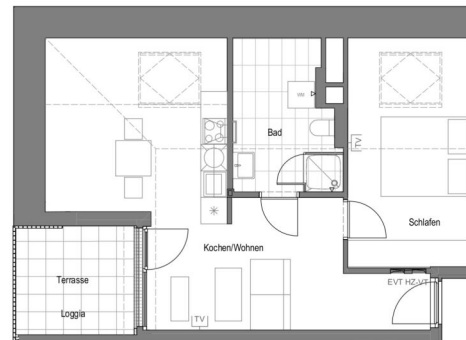
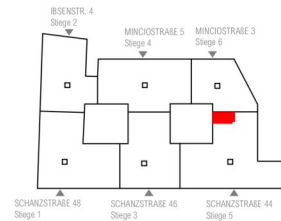
Wohnung Tür 93
 2. Dachgeschoss
 Schanzstraße 44
 Stiege 5
 2-Zimmer -Wohnung

Summe Wohnung Tür 93 DG 2 54,59 m²

| | |
|---------------|----------------------|
| Kochen/Wohnen | 31,70 m ² |
| Schlafen | 14,41 m ² |
| Bad | 7,48 m ² |
| Loggia | 1,00 m ² |
| Terrasse | 5,43 m ² |

Kellerabteil: 18 UG 2

Anschlüsse:
 TV = Fernsehen und Multimedia
 WM = Waschmaschine



Wohnung Tür 2
 Erdgeschoss
 Minciostraße 3
 Stiege 6
 2-Zimmer -Wohnung

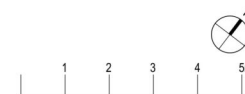
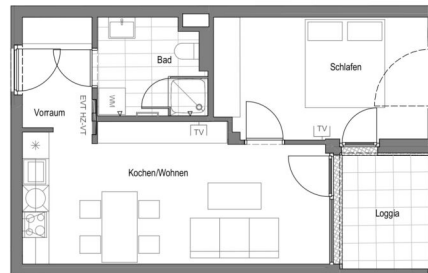
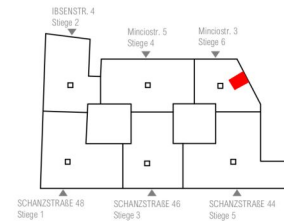
Summe Wohnung Tür 2 EG 49,46 m²

| | |
|---------------|----------------------|
| Kochen/Wohnen | 20,83 m ² |
| Vorraum | 3,97 m ² |
| Schlafen | 13,44 m ² |
| Bad | 5,13 m ² |
| Loggia | 6,09 m ² |

Kellerabteil: 03 UG 1

Anschlüsse:

- TV = Fernsehen und Multimedia
- WM = Waschmaschine



Wohnung Tür 3
 Erdgeschoss
 Minciostraße 3
 Stiege 6
 2-Zimmer -Wohnung

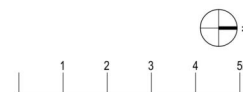
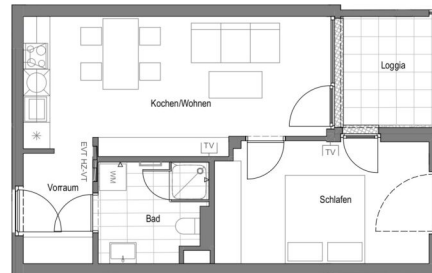
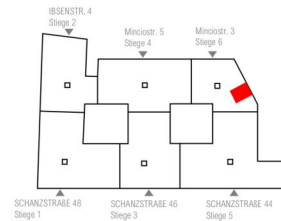
Summe Wohnung Tür 3 EG 49,62 m²

| | |
|---------------|----------------------|
| Kochen/Wohnen | 20,93 m ² |
| Vorraum | 4,00 m ² |
| Schlafen | 13,54 m ² |
| Bad | 5,28 m ² |
| Loggia | 5,87 m ² |

Kellerabteil: 12 UG 1

Anschlüsse:

- TV = Fernsehen und Multimedia
- WM = Waschmaschine



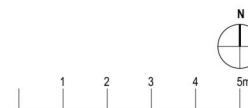
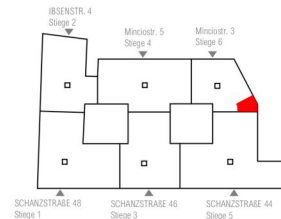
Wohnung Tür 4
 Erdgeschoss
 Minciostraße 3
 Stiege 6
 2-Zimmer -Wohnung

Summe Wohnung Tür 4 EG 62,62 m²

| | |
|----------|----------------------|
| Kochen | 6,17 m ² |
| Wohnen | 24,36 m ² |
| Vorraum | 5,95 m ² |
| Schlafen | 13,35 m ² |
| Bad | 5,47 m ² |
| AR | 1,31 m ² |
| Loggia | 6,01 m ² |

| | |
|-----------------------|---------------------|
| Kellerabteil: 04 UG 1 | |
| Garten | 3,05 m ² |

Anschlüsse:
 TV = Fernsehen und Multimedia
 WM = Waschmaschine



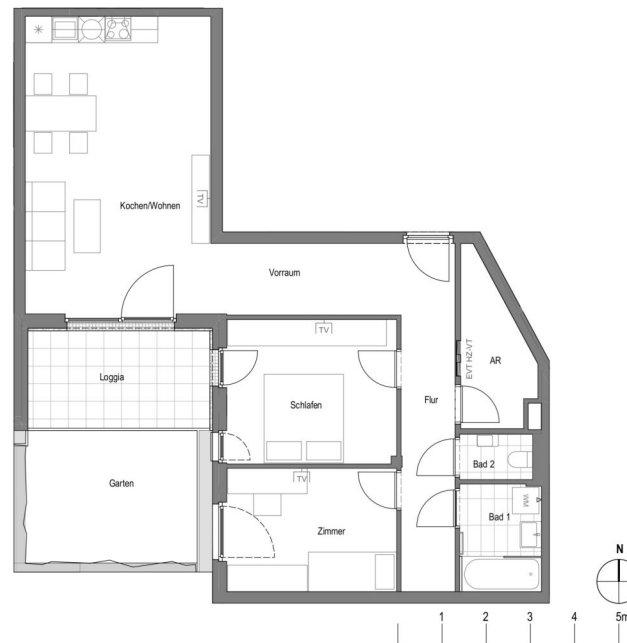
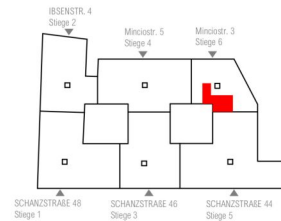
Wohnung Tür 5
 Erdgeschoss
 Minciostraße 3
 Stiege 6
 3-Zimmer -Wohnung

Summe Wohnung Tür 5 EG 89,62 m²

| | |
|---------------|----------------------|
| Kochen/Wohnen | 28,34 m ² |
| Vorraum | 8,96 m ² |
| Flur | 7,84 m ² |
| Schlafen | 12,71 m ² |
| Zimmer 1 | 10,92 m ² |
| Bad 1 | 4,30 m ² |
| Bad 2 | 1,69 m ² |
| AR | 5,01 m ² |
| Loggia | 9,85 m ² |

Kellerabteil: 22 UG 1
 Garten 14,19 m²

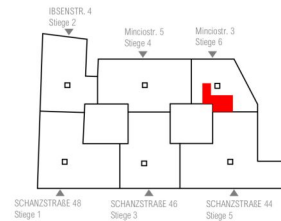
Anschlüsse:
 TV = Fernsehen und Multimedia
 WM = Waschmaschine



Wohnung Tür 14
 1. Dachgeschoss
 Minciostraße 3
 Stiege 6
 3-Zimmer -Wohnung

Summe Wohnung Tür 14 DG 1 89,58 m²

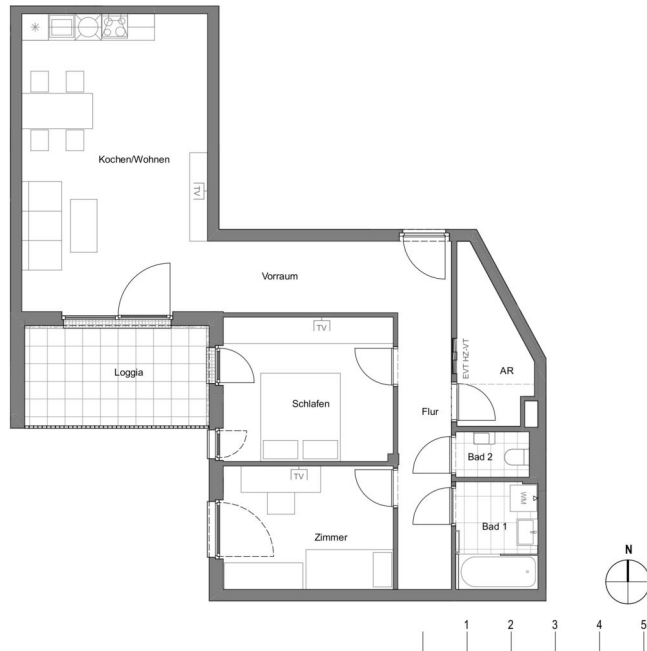
| | |
|---------------|----------------------|
| Kochen/Wohnen | 28,45 m ² |
| Vorraum | 8,94 m ² |
| Flur | 7,73 m ² |
| Schlafen | 12,75 m ² |
| Zimmer 1 | 10,83 m ² |
| Bad 1 | 4,41 m ² |
| Bad 2 | 1,71 m ² |
| AR | 5,08 m ² |
| Loggia | 9,68 m ² |



Kellerabteil: 13 UG 1

Anschlüsse:

- TV = Fernsehen und Multimedia
- WM = Waschmaschine



Wohnung Tür 18
 2. Dachgeschoss
 Minciostraße 3
 Stiege 6
 2-Zimmer -Wohnung

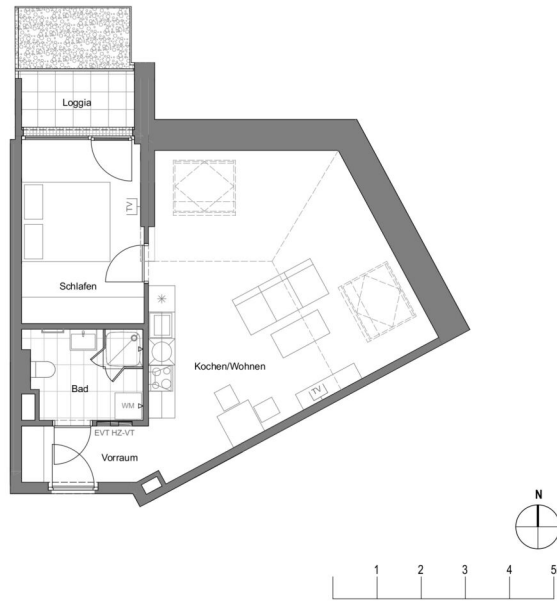
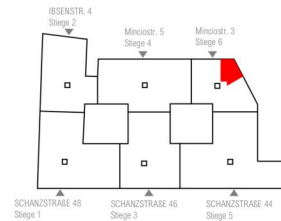
Summe Wohnung Tür 18 DG 2 58,56 m²

| | |
|---------------|----------------------|
| Kochen/Wohnen | 34,20 m ² |
| Vorraum | 3,80 m ² |
| Schlafen | 11,47 m ² |
| Bad | 5,15 m ² |
| Loggia | 3,94 m ² |

Kellerabteil: 19 UG 1

Anschlüsse:

- TV = Fernsehen und Multimedia
- WM = Waschmaschine



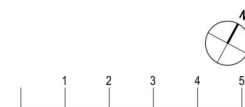
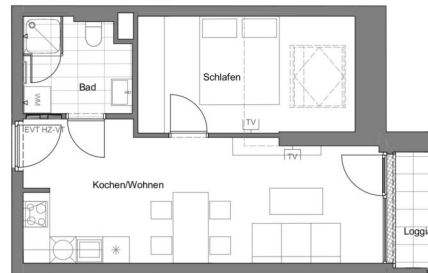
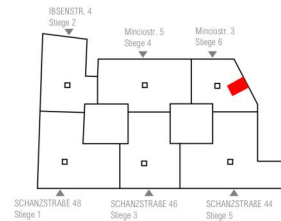
Wohnung Tür 19
 2. Dachgeschoss
 Minciostraße 3
 Stiege 6
 2-Zimmer -Wohnung

Summe Wohnung Tür 19 DG 2 45,06 m²

| | |
|---------------|----------------------|
| Kochen/Wohnen | 23,71 m ² |
| Schlafen | 13,23 m ² |
| Bad | 5,05 m ² |
| Loggia | 3,07 m ² |

Kellerabteil: 02 UG 1

Anschlüsse:
 TV = Fernsehen und Multimedia
 WM = Waschmaschine



Wohnung Tür 20
2. Dachgeschoss
Minciostraße 3
Stiege 6
2-Zimmer -Wohnung

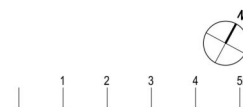
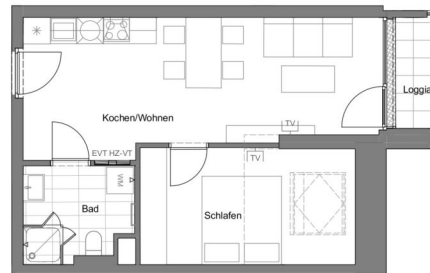
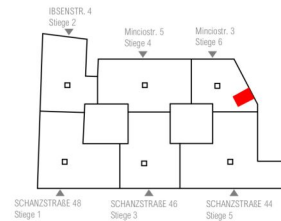
Summe Wohnung Tür 20 DG 2 44,96 m²

| | |
|---------------|----------------------|
| Kochen/Wohnen | 23,71 m ² |
| Schlafen | 12,96 m ² |
| Bad | 5,07 m ² |
| Loggia | 3,22 m ² |

Kellerabteil: 21 UG 1

Anschlüsse:

- TV = Fernsehen und Multimedia
- WM = Waschmaschine



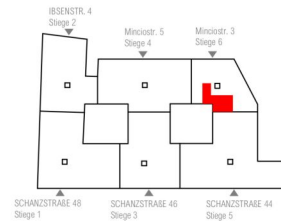
Wohnung Tür 22
 2. Dachgeschoss
 Minciostraße 3
 Stiege 6
 2-Zimmer -Wohnung

Summe Wohnung Tür 22 DG 2 68,38 m²

| | |
|---------------|----------------------|
| Kochen/Wohnen | 40,39 m ² |
| Flur | 6,40 m ² |
| Schlafen | 11,33 m ² |
| Schrankraum | 4,75 m ² |
| Bad | 5,51 m ² |
| Terrasse | 4,88 m ² |

Kellerabteil: 07 UG 1

Anschlüsse:
 TV = Fernsehen und Multimedia
 WM = Waschmaschine



Unser Blick ist immer nach vorne gerichtet:

Die EHL-Immobiliengruppe lebt ihre Unternehmenswerte.
Täglich. Kompetent. Engagiert. Leidenschaftlich.
In allen Dienstleistungsbereichen.

| | | |
|------------------|----------------------|------------------------|
| Vermittlung | Wohnimmobilien | Anlageobjekte |
| Bewertung | Vorsorgewohnungen | Zinshäuser |
| Investment | Büroimmobilien | Betriebsliegenschaften |
| Asset Management | Einzelhandelsobjekte | Grundstücke |
| Market Research | Logistikimmobilien | Hotels |

EHL Wohnen GmbH

Prinz-Eugen-Straße 8-10, 1040 Wien | T +43 1 512 76 90 | wohnung@ehl.at | wohnung.at



An alliance member of
 **BNP PARIBAS**
REAL ESTATE

Wir leben
Immobilien.

